

岐阜県感染症発生動向調査集計表

■ 全数把握対象疾患 累積報告数 (2015年01週～13週)

類型	疾患名	累計数 (＊)
2類	結核	92 (6)
3類	腸管出血性大腸菌感染症 腸チフス	1 1
4類	デング熱 レジオネラ症	3 4
5類	アメーバ赤痢 ウイルス性肝炎 カルバペネム耐性腸内細菌科細菌感染症 後天性免疫不全症候群 侵襲性インフルエンザ菌感染症 侵襲性髄膜炎菌感染症 侵襲性肺炎球菌感染症 水痘(入院例に限る) 梅毒	5 1 4 4 3 2 15 1 1

* ()内は新規報告分、再掲

■ 定点把握対象疾患(週報告対象疾患) 保健所別報告数

2015年13週(03月23日～03月29日)

	疾患名	12週	13週	保健所							
				岐阜市	岐阜	西濃	関	中濃	東濃	恵那	飛騨
インフルエンザ定点	インフルエンザ	261	173	53	37	26	16	6	5	10	20
		3.00	1.99	3.79	2.18	1.73	2.00	0.75	0.63	1.43	2.00
小児科 定点	RSウイルス感染症	8	5	1	2	1	1	-	-	-	-
		0.15	0.09	0.11	0.20	0.11	0.20	-	-	-	-
	咽頭結膜熱	10	10	1	1	1	-	3	2	2	-
		0.19	0.19	0.11	0.10	0.11	-	0.60	0.40	0.50	-
	A群溶血性レンサ球菌 咽頭炎	67	51	16	15	6	1	-	5	4	4
		1.26	0.96	1.78	1.50	0.67	0.20	-	1.00	1.00	0.67
	感染性胃腸炎	225	197	44	62	24	17	15	19	14	2
		4.25	3.72	4.89	6.20	2.67	3.40	3.00	3.80	3.50	0.33
	水痘	19	23	3	4	4	1	1	2	8	-
		0.36	0.43	0.33	0.40	0.44	0.20	0.20	0.40	2.00	-
	手足口病	4	9	4	5	-	-	-	-	-	-
		0.08	0.17	0.44	0.50	-	-	-	-	-	-
伝染性紅斑	10	9	1	6	1	-	-	1	-	-	
	0.19	0.17	0.11	0.60	0.11	-	-	0.20	-	-	
突発性発しん	14	17	3	5	4	1	2	1	1	-	
	0.26	0.32	0.33	0.50	0.44	0.20	0.40	0.20	0.25	-	
百日咳	-	-	-	-	-	-	-	-	-	-	
	-	-	-	-	-	-	-	-	-	-	
ヘルパンギーナ	11	6	2	-	1	3	-	-	-	-	
	0.21	0.11	0.22	-	0.11	0.60	-	-	-	-	
流行性耳下腺炎	4	3	2	1	-	-	-	-	-	-	
	0.08	0.06	0.22	0.10	-	-	-	-	-	-	
眼科 定点	急性出血性結膜炎	-	-	-	-	-	-	-	-	-	
		-	-	-	-	-	-	-	-	-	
	流行性角結膜炎	1	6	2	-	4	-	-	-	-	
		0.09	0.55	1.00	-	1.33	-	-	-	-	
基幹 定点	細菌性髄膜炎	-	-	-	-	-	-	-	-	-	
		-	-	-	-	-	-	-	-	-	
	無菌性髄膜炎	-	-	-	-	-	-	-	-	-	
		-	-	-	-	-	-	-	-	-	
	マイコプラズマ肺炎	1	-	-	-	-	-	-	-	-	
	0.20	-	-	-	-	-	-	-	-		
クラミジア肺炎	-	-	-	-	-	-	-	-	-		
	-	-	-	-	-	-	-	-	-		
感染性胃腸炎 (ロタウイルス)	3	3	-	-	-	-	-	-	-	3	
	0.60	0.60	-	-	-	-	-	-	-	3.00	

※ 上段:報告数、下段:定点当り報告数

※ 定点数 インフルエンザ:87、小児科:53、眼科:11、基幹:5

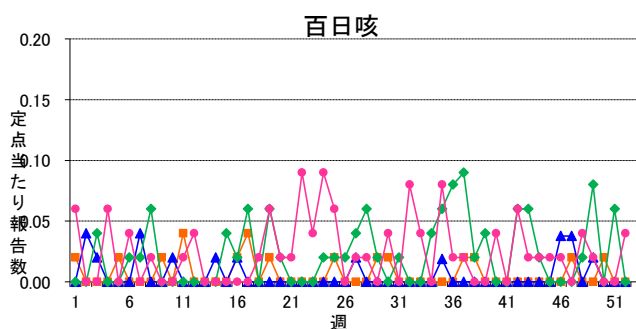
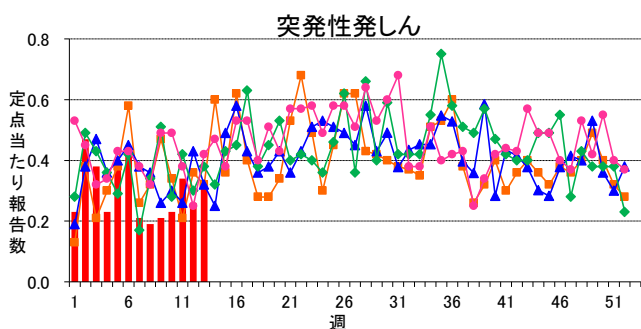
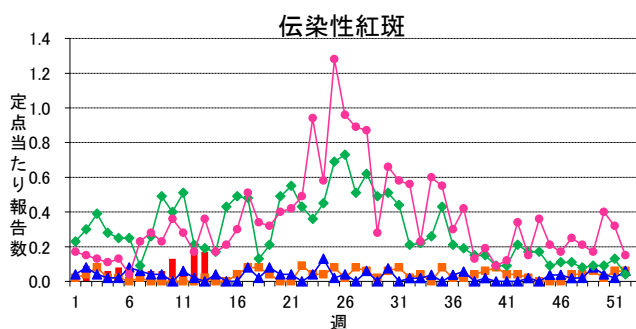
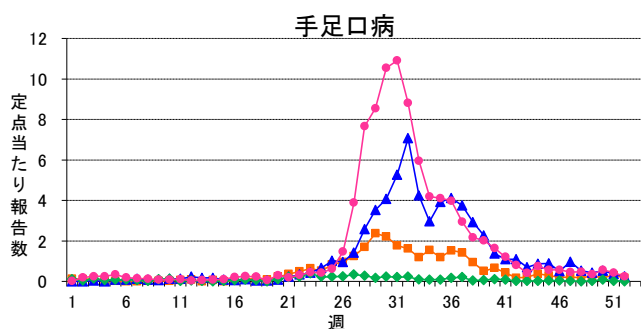
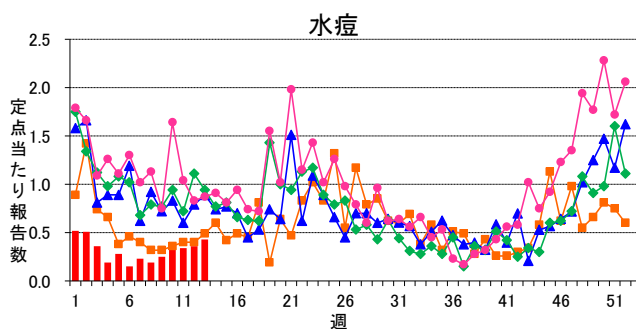
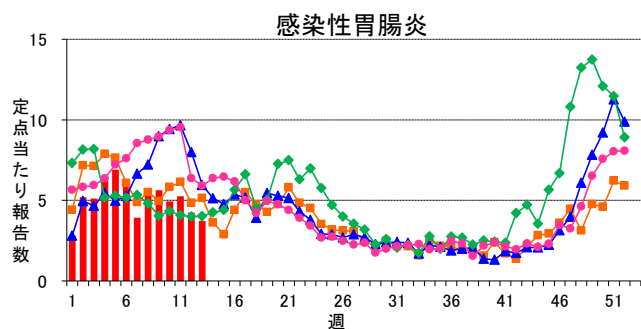
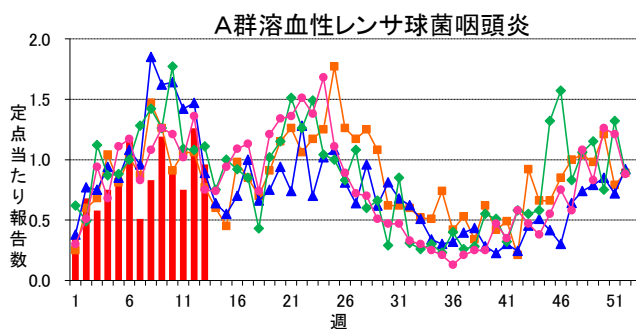
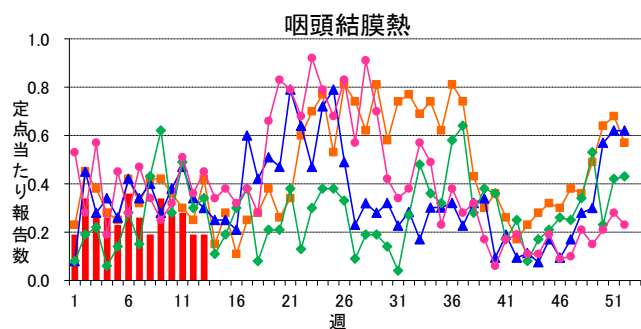
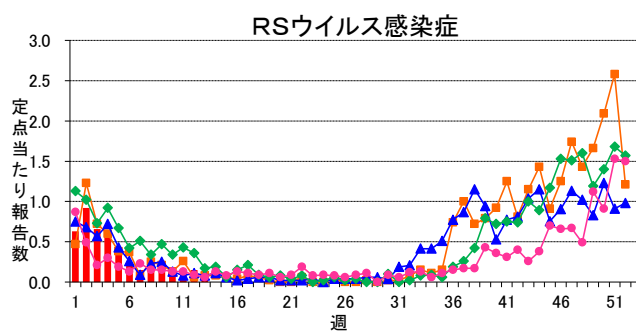
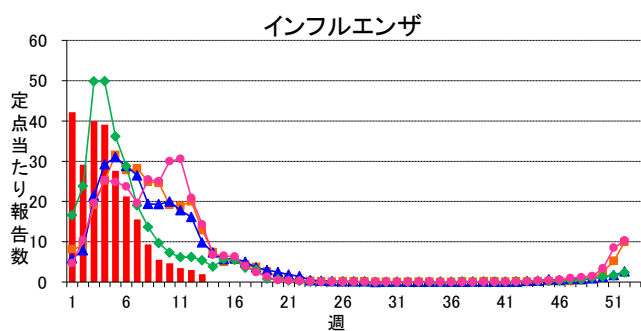
■ 定点把握対象疾患(週報告対象疾患) 年齢階級別報告数

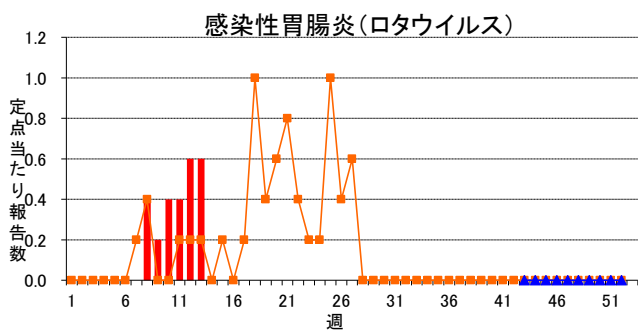
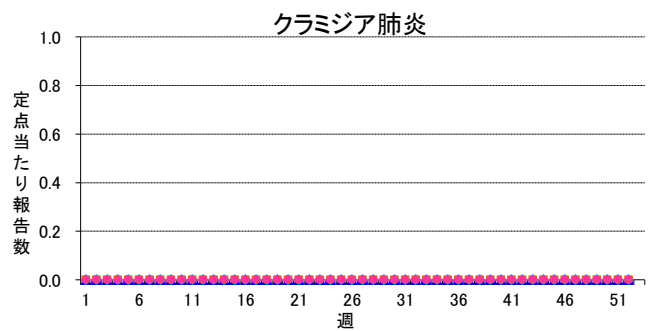
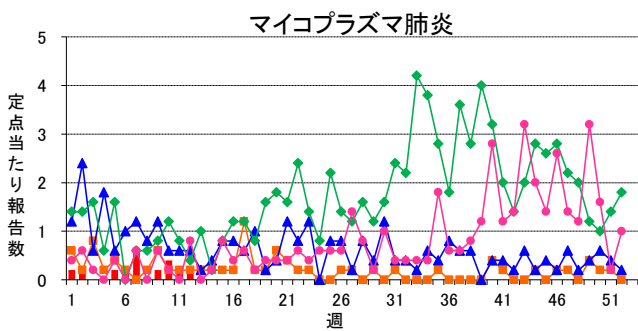
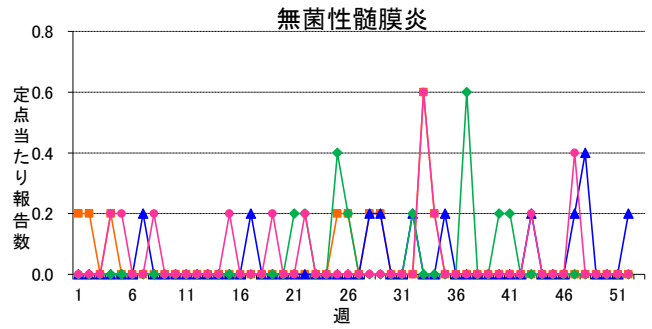
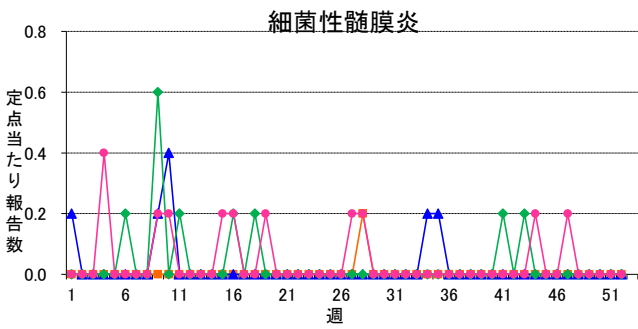
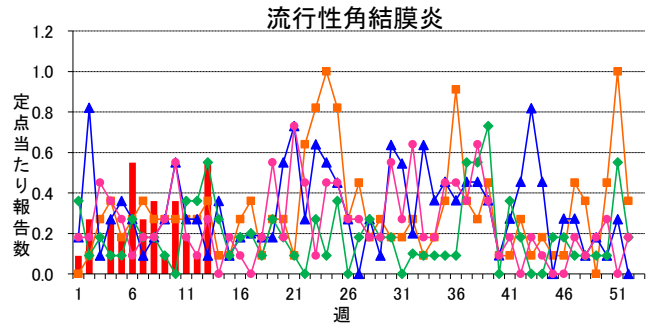
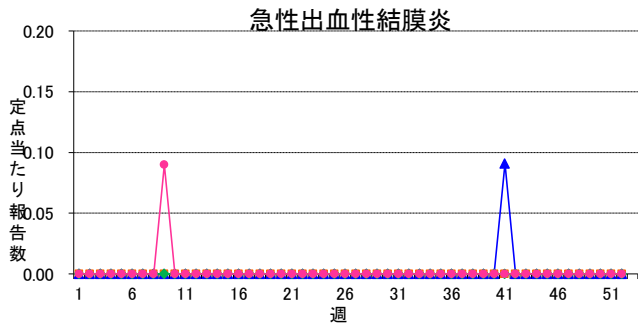
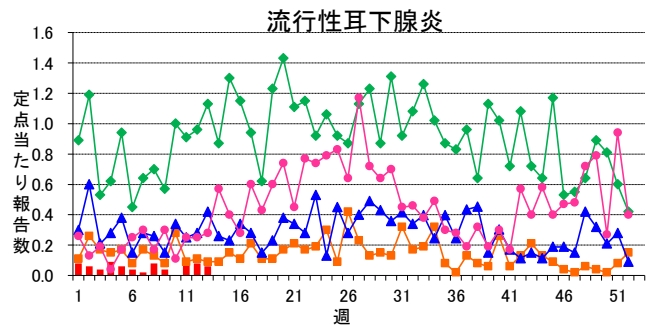
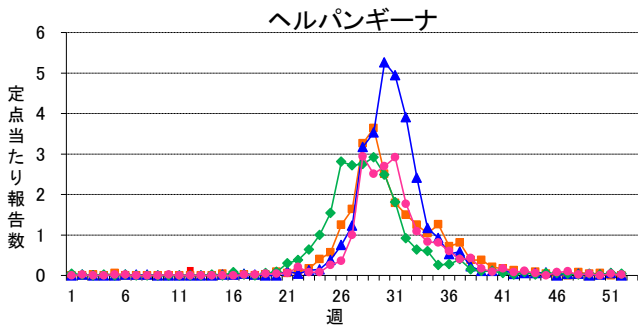
2015年13週(03月23日～03月29日)

インフルエンザ定点	総数	～5ヶ月	～11ヶ月	1歳	2	3	4	5	6	7	8	9	10～14	15～19	20～29	30～39	40～49	50～59	60～69	70～79	80歳～
インフルエンザ	173 1.99	- -	2 0.02	6 0.07	2 0.02	6 0.07	4 0.05	6 0.07	5 0.06	13 0.15	10 0.11	4 0.05	16 0.18	6 0.07	14 0.16	26 0.30	11 0.13	12 0.14	13 0.15	8 0.09	9 0.10
小児科定点	総数	～5ヶ月	～11ヶ月	1歳	2	3	4	5	6	7	8	9	10～14	15～19	20歳～						
RSウイルス感染症	5 0.09	4 0.08	1 0.02	- -	- -	- -	- -	- -	- -	- -	- -	- -	- -	- -	- -						
咽頭結膜熱	10 0.19	1 0.02	- -	4 0.08	- -	2 0.04	2 0.04	- -	- -	- -	- -	- -	1 0.02	- -	- -						
A群溶血性レンサ球菌咽頭炎	51 0.96	- -	- -	3 0.06	1 0.02	7 0.13	6 0.11	12 0.23	8 0.15	3 0.06	5 0.09	3 0.06	2 0.04	1 0.02	- -						
感染性胃腸炎	197 3.72	1 0.02	10 0.19	21 0.40	26 0.49	19 0.36	20 0.38	19 0.36	12 0.23	12 0.23	11 0.21	10 0.19	23 0.43	3 0.06	10 0.19						
水痘	23 0.43	- -	- -	1 0.02	4 0.08	7 0.13	2 0.04	2 0.04	2 0.04	2 0.04	1 0.02	1 0.02	1 0.02	- -	- -						
手足口病	9 0.17	- -	1 0.02	1 0.02	- -	1 0.02	1 0.02	1 0.02	3 0.06	- -	1 0.02	- -	- -	- -	- -						
伝染性紅斑	9 0.17	- -	1 0.02	- -	- -	- -	1 0.02	- -	4 0.08	1 0.02	1 0.02	1 0.02	- -	- -	- -						
突発性発しん	17 0.32	- -	9 0.17	6 0.11	2 0.04	- -	- -	- -	- -	- -	- -	- -	- -	- -	- -						
百日咳	- -	- -	- -	- -	- -	- -	- -	- -	- -	- -	- -	- -	- -	- -	- -						
ヘルパンギーナ	6 0.11	- -	- -	- -	3 0.06	- -	1 0.02	1 0.02	- -	- -	1 0.02	- -	- -	- -	- -						
流行性耳下腺炎	3 0.06	- -	- -	- -	- -	- -	3 0.06	- -	- -	- -	- -	- -	- -	- -	- -						
眼科定点	総数	～5ヶ月	～11ヶ月	1歳	2	3	4	5	6	7	8	9	10～14	15～19	20～29	30～39	40～49	50～59	60～69	70歳～	
急性出血性結膜炎	- -	- -	- -	- -	- -	- -	- -	- -	- -	- -	- -	- -	- -	- -	- -	- -	- -	- -	- -	- -	- -
流行性角結膜炎	6 0.55	- -	- -	- -	- -	- -	- -	- -	- -	- -	- -	- -	- -	1 0.09	- -	3 0.27	1 0.09	1 0.09	- -	- -	- -
基幹定点	総数	0歳	1～4	5～9	10～14	15～19	20～24	25～29	30～34	35～39	40～44	45～49	50～54	55～59	60～64	65～69	70歳～				
細菌性髄膜炎	- -	- -	- -	- -	- -	- -	- -	- -	- -	- -	- -	- -	- -	- -	- -	- -	- -	- -	- -	- -	- -
無菌性髄膜炎	- -	- -	- -	- -	- -	- -	- -	- -	- -	- -	- -	- -	- -	- -	- -	- -	- -	- -	- -	- -	- -
マイコプラズマ肺炎	- -	- -	- -	- -	- -	- -	- -	- -	- -	- -	- -	- -	- -	- -	- -	- -	- -	- -	- -	- -	- -
クラミジア肺炎	- -	- -	- -	- -	- -	- -	- -	- -	- -	- -	- -	- -	- -	- -	- -	- -	- -	- -	- -	- -	- -
感染性胃腸炎(ロタウイルス)	3 0.60	- -	2 0.40	1 0.20	- -	- -	- -	- -	- -	- -	- -	- -	- -	- -	- -	- -	- -	- -	- -	- -	- -

※ 上段:報告数、下段:定点当り報告数

週報グラフ一覧





岐阜県感染症発生動向調査のデータ及びグラフは、岐阜県感染症情報センターのホームページにも掲載しています。

URL <http://www.pref.gifu.lg.jp/soshiki/kenko-fukushi/hokekan/kansensyo/data.html>