

岐阜県感染症発生動向調査集計表

■ 全数把握対象疾患 累積報告数 (2015年01週～14週)

類型	疾患名	累計数 (＊)
2類	結核	97 (5)
3類	腸管出血性大腸菌感染症	1
	腸チフス	1
4類	デング熱	3
	レジオネラ症	5 (1)
5類	アメーバ赤痢	5
	ウイルス性肝炎	1
	カルバペネム耐性腸内細菌科細菌感染症	4
	後天性免疫不全症候群	4
	侵襲性インフルエンザ菌感染症	4 (1)
	侵襲性髄膜炎菌感染症	2
	侵襲性肺炎球菌感染症	18 (3)
	水痘(入院例に限る)	1
	梅毒	2 (1)

\* ( )内は新規報告分、再掲

■ 定点把握対象疾患(週報告対象疾患) 保健所別報告数

2015年14週(03月30日～04月05日)

	疾患名	13週	14週	保健所							
				岐阜市	岐阜	西濃	関	中濃	東濃	恵那	飛騨
インフルエンザ定点	インフルエンザ	173	155	40	19	22	23	9	22	15	5
		1.99	1.78	2.86	1.12	1.47	2.88	1.13	2.75	2.14	0.50
小児科定点	RSウイルス感染症	5	7	2	3	-	1	1	-	-	-
		0.09	0.13	0.22	0.30	-	0.20	0.20	-	-	-
	咽頭結膜熱	10	15	4	5	3	-	1	-	-	2
		0.19	0.28	0.44	0.50	0.33	-	0.20	-	-	0.33
	A群溶血性レンサ球菌咽頭炎	51	57	16	16	8	4	4	4	3	2
		0.96	1.08	1.78	1.60	0.89	0.80	0.80	0.80	0.75	0.33
	感染性胃腸炎	197	171	42	49	12	23	18	17	8	2
		3.72	3.23	4.67	4.90	1.33	4.60	3.60	3.40	2.00	0.33
	水痘	23	18	1	6	2	1	1	3	3	1
		0.43	0.34	0.11	0.60	0.22	0.20	0.20	0.60	0.75	0.17
	手足口病	9	4	-	4	-	-	-	-	-	-
		0.17	0.08	-	0.40	-	-	-	-	-	-
伝染性紅斑	9	7	3	4	-	-	-	-	-	-	
	0.17	0.13	0.33	0.40	-	-	-	-	-	-	
突発性発しん	17	14	1	4	6	1	1	1	-	-	
	0.32	0.26	0.11	0.40	0.67	0.20	0.20	0.20	-	-	
百日咳	-	-	-	-	-	-	-	-	-	-	
	-	-	-	-	-	-	-	-	-	-	
ヘルパンギーナ	6	9	4	1	2	2	-	-	-	-	
	0.11	0.17	0.44	0.10	0.22	0.40	-	-	-	-	
流行性耳下腺炎	3	2	2	-	-	-	-	-	-	-	
	0.06	0.04	0.22	-	-	-	-	-	-	-	
眼科定点	急性出血性結膜炎	-	-	-	-	-	-	-	-	-	-
		-	-	-	-	-	-	-	-	-	-
	6	1	1	-	-	-	-	-	-	-	
	0.55	0.09	0.50	-	-	-	-	-	-	-	
基幹定点	細菌性髄膜炎	-	-	-	-	-	-	-	-	-	-
		-	-	-	-	-	-	-	-	-	-
	無菌性髄膜炎	-	-	-	-	-	-	-	-	-	-
		-	-	-	-	-	-	-	-	-	-
	マイコプラズマ肺炎	-	-	-	-	-	-	-	-	-	-
	-	-	-	-	-	-	-	-	-	-	
クラミジア肺炎	-	-	-	-	-	-	-	-	-	-	
	-	-	-	-	-	-	-	-	-	-	
感染性胃腸炎(ロタウイルス)	3	2	-	-	1	-	-	-	-	1	
	0.60	0.40	-	-	1.00	-	-	-	-	1.00	

※ 上段:報告数、下段:定点当り報告数

※ 定点数 インフルエンザ:87、小児科:53、眼科:11、基幹:5

■ 定点把握対象疾患(週報告対象疾患) 年齢階級別報告数

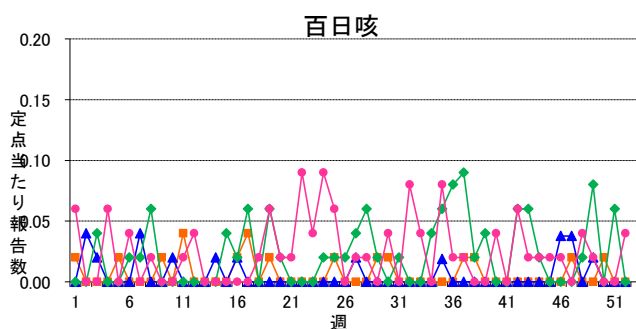
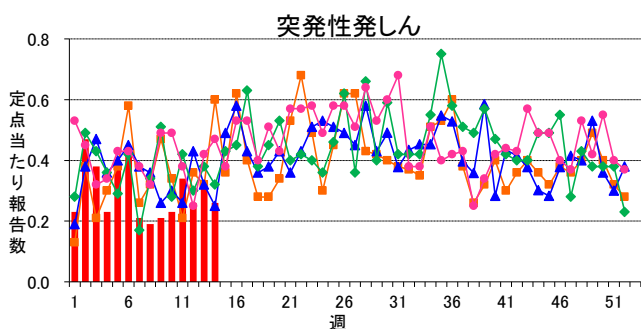
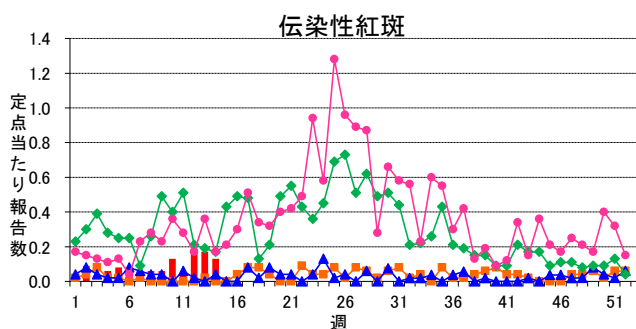
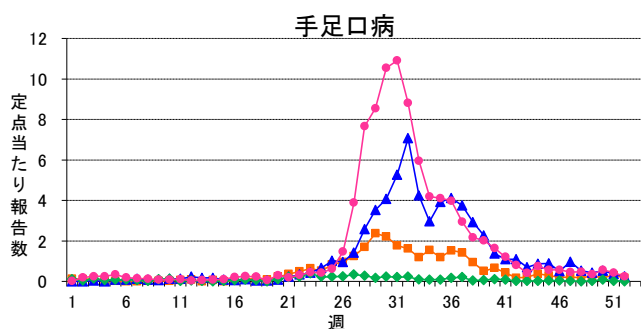
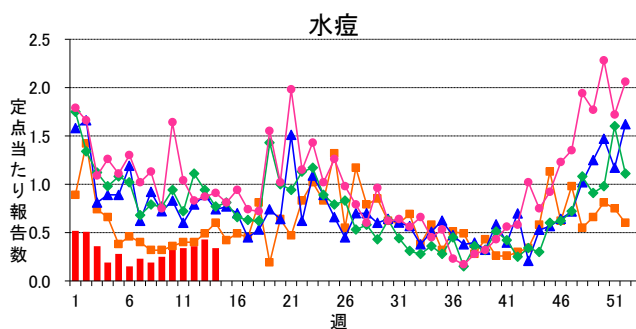
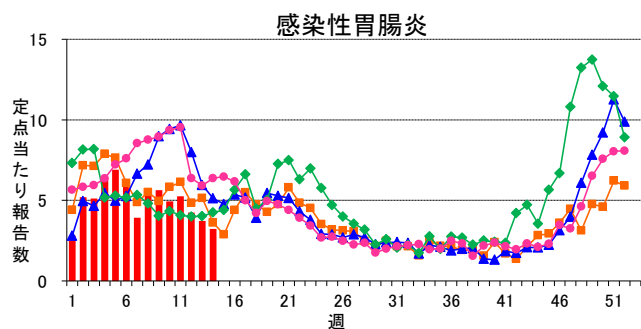
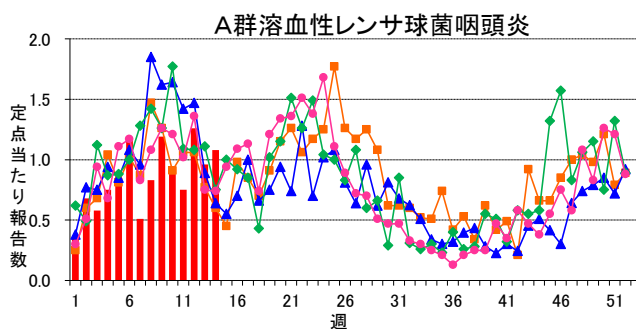
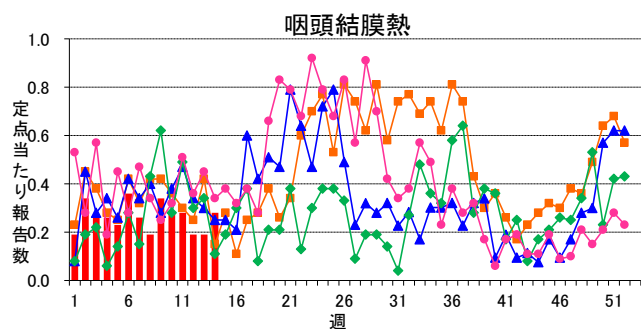
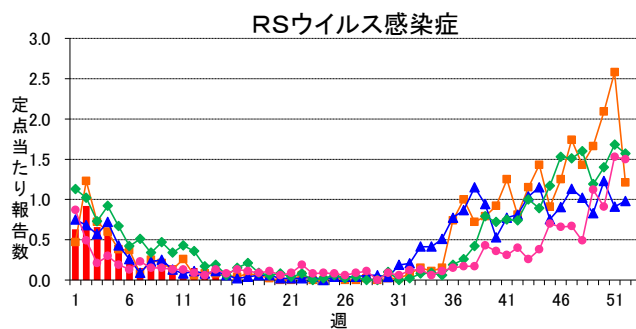
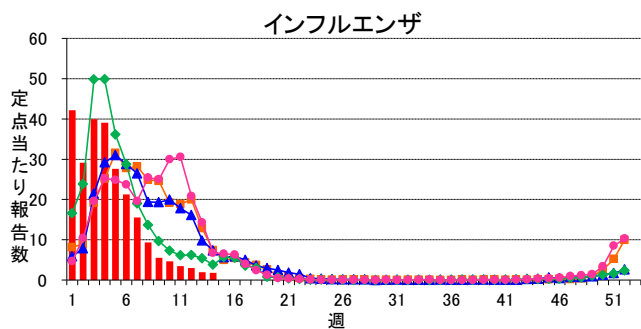
2015年14週(03月30日～04月05日)

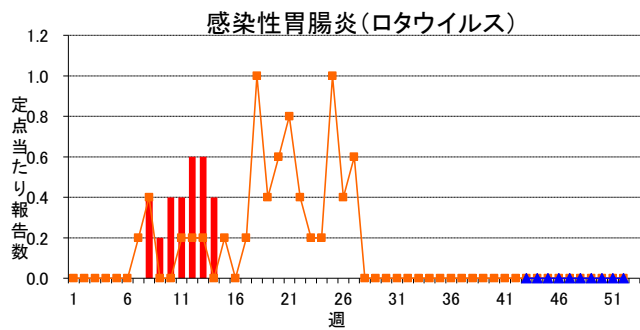
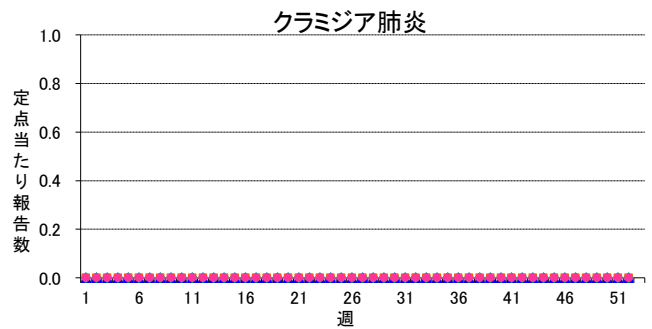
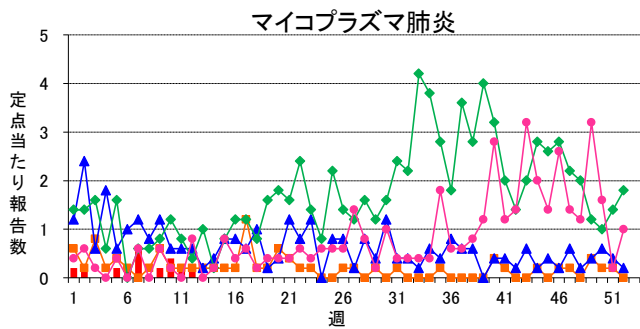
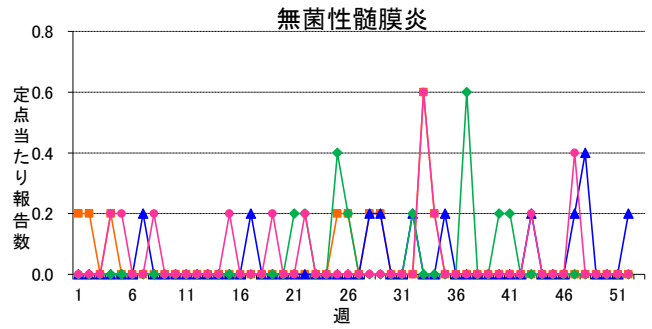
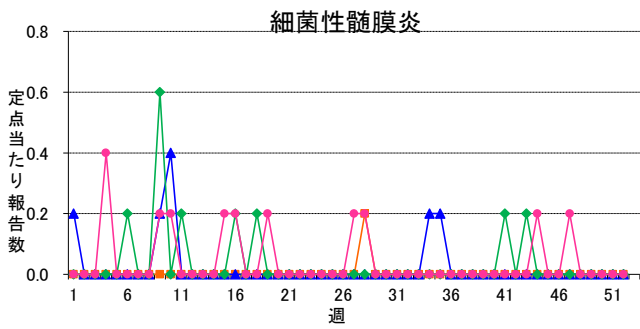
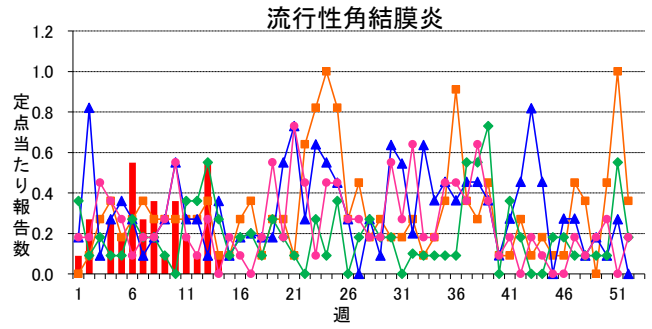
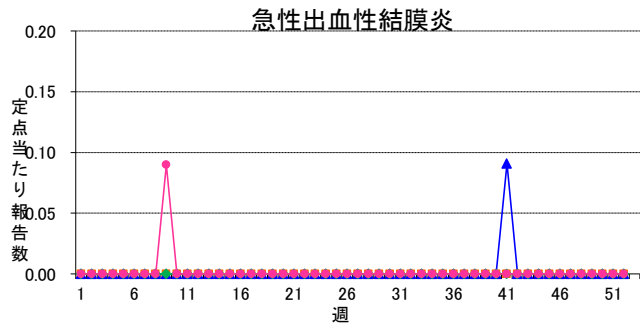
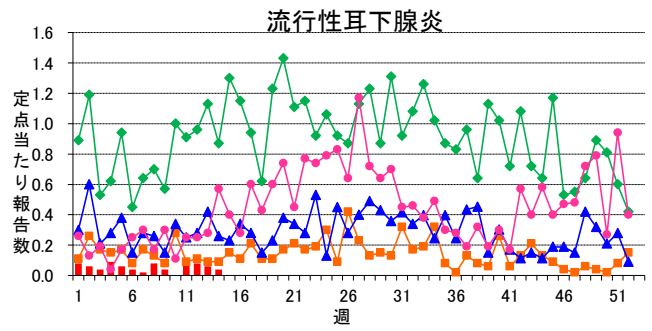
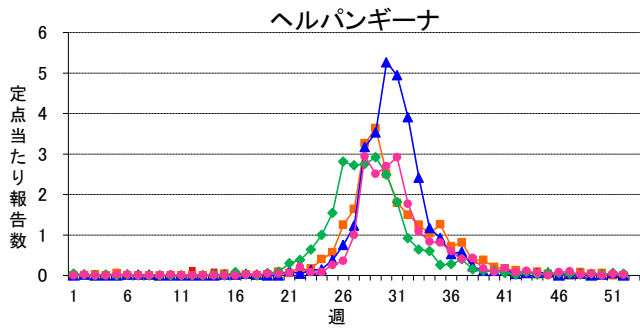
インフルエンザ定点	総数	～5ヶ月	～11ヶ月	1歳	2	3	4	5	6	7	8	9	10～14	15～19	20～29	30～39	40～49	50～59	60～69	70～79	80歳～
インフルエンザ	155 1.78	-	3 0.03	2 0.02	4 0.05	4 0.05	8 0.09	6 0.07	6 0.07	6 0.07	5 0.06	5 0.06	17 0.20	4 0.05	10 0.11	14 0.16	16 0.18	11 0.13	9 0.10	6 0.07	19 0.22
小児科定点	総数	～5ヶ月	～11ヶ月	1歳	2	3	4	5	6	7	8	9	10～14	15～19	20歳～						
RSウイルス感染症	7 0.13	4 0.08	1 0.02	1 0.02	-	-	1 0.02	-	-	-	-	-	-	-	-						
咽頭結膜熱	15 0.28	-	1 0.02	3 0.06	2 0.04	-	2 0.04	3 0.06	2 0.04	2 0.04	-	-	-	-	-						
A群溶血性レンサ球菌咽頭炎	57 1.08	-	-	-	5 0.09	9 0.17	6 0.11	9 0.17	7 0.13	5 0.09	4 0.08	-	10 0.19	-	2 0.04						
感染性胃腸炎	171 3.23	-	7 0.13	24 0.45	24 0.45	14 0.26	18 0.34	14 0.26	10 0.19	17 0.32	6 0.11	7 0.13	21 0.40	-	9 0.17						
水痘	18 0.34	-	1 0.02	-	4 0.08	2 0.04	3 0.06	1 0.02	2 0.04	3 0.06	1 0.02	-	-	-	1 0.02						
手足口病	4 0.08	-	-	1 0.02	-	-	-	2 0.04	-	-	-	1 0.02	-	-	-						
伝染性紅斑	7 0.13	-	-	1 0.02	-	-	-	1 0.02	1 0.02	2 0.04	2 0.04	-	-	-	-						
突発性発しん	14 0.26	-	4 0.08	9 0.17	1 0.02	-	-	-	-	-	-	-	-	-	-						
百日咳	-	-	-	-	-	-	-	-	-	-	-	-	-	-	-						
ヘルパンギーナ	9 0.17	-	1 0.02	3 0.06	2 0.04	-	2 0.04	-	-	-	-	-	1 0.02	-	-						
流行性耳下腺炎	2 0.04	-	-	-	-	-	1 0.02	1 0.02	-	-	-	-	-	-	-						
眼科定点	総数	～5ヶ月	～11ヶ月	1歳	2	3	4	5	6	7	8	9	10～14	15～19	20～29	30～39	40～49	50～59	60～69	70歳～	
急性出血性結膜炎	-	-	-	-	-	-	-	-	-	-	-	-	-	-	-	-	-	-	-	-	-
流行性角結膜炎	1 0.09	-	-	-	-	-	-	-	-	-	-	-	-	-	-	-	1 0.09	-	-	-	-
基幹定点	総数	0歳	1～4	5～9	10～14	15～19	20～24	25～29	30～34	35～39	40～44	45～49	50～54	55～59	60～64	65～69	70歳～				
細菌性髄膜炎	-	-	-	-	-	-	-	-	-	-	-	-	-	-	-	-	-	-	-	-	-
無菌性髄膜炎	-	-	-	-	-	-	-	-	-	-	-	-	-	-	-	-	-	-	-	-	-
マイコプラズマ肺炎	-	-	-	-	-	-	-	-	-	-	-	-	-	-	-	-	-	-	-	-	-
クラミジア肺炎	-	-	-	-	-	-	-	-	-	-	-	-	-	-	-	-	-	-	-	-	-
感染性胃腸炎(ロタウイルス)	2 0.40	-	2 0.40	-	-	-	-	-	-	-	-	-	-	-	-	-	-	-	-	-	-

※ 上段:報告数、下段:定点当り報告数

# 週報グラフ一覧

■ 2015年 
 ■ 2014年 
 ▲ 2013年 
 ◆ 2012年 
 ● 2011年





岐阜県感染症発生動向調査のデータ及びグラフは、岐阜県感染症情報センターのホームページにも掲載しています。

URL <http://www.pref.gifu.lg.jp/soshiki/kenko-fukushi/hokekan/kansensyo/data.html>