

岐阜県感染症発生動向調査集計表

■ 全数把握対象疾患 累積報告数 (2015年01週～15週)

類型	疾患名	累計数 (＊)
2類	結核	102 (5)
3類	腸管出血性大腸菌感染症	1
	腸チフス	1
4類	デング熱	3
	レジオネラ症	6 (1)
5類	アメーバ赤痢	5
	ウイルス性肝炎	1
	カルバペネム耐性腸内細菌科細菌感染症	4
	後天性免疫不全症候群	4
	侵襲性インフルエンザ菌感染症	4
	侵襲性髄膜炎菌感染症	3 (1)
	侵襲性肺炎球菌感染症	18
	水痘(入院例に限る)	2 (1)
	梅毒	2

* ()内は新規報告分、再掲

■ 定点把握対象疾患(週報告対象疾患) 保健所別報告数

2015年15週(04月06日～04月12日)

	疾患名	14週	15週	保健所							
				岐阜市	岐阜	西濃	関	中濃	東濃	恵那	飛騨
インフルエンザ定点	インフルエンザ	155	103	28	7	15	13	12	15	4	9
		1.78	1.18	2.00	0.41	1.00	1.63	1.50	1.88	0.57	0.90
小児科定点	RSウイルス感染症	7	4	1	1	-	2	-	-	-	-
		0.13	0.08	0.11	0.10	-	0.40	-	-	-	-
	咽頭結膜熱	15	9	-	7	1	-	-	1	-	-
		0.28	0.17	-	0.70	0.11	-	-	0.20	-	-
	A群溶血性レンサ球菌咽頭炎	57	38	5	12	8	4	2	1	4	2
		1.08	0.72	0.56	1.20	0.89	0.80	0.40	0.20	1.00	0.33
	感染性胃腸炎	171	159	45	32	18	24	8	18	12	2
		3.23	3.00	5.00	3.20	2.00	4.80	1.60	3.60	3.00	0.33
	水痘	18	14	2	5	4	-	-	2	1	-
		0.34	0.26	0.22	0.50	0.44	-	-	0.40	0.25	-
	手足口病	4	3	1	2	-	-	-	-	-	-
		0.08	0.06	0.11	0.20	-	-	-	-	-	-
伝染性紅斑	7	12	2	7	-	-	3	-	-	-	
	0.13	0.23	0.22	0.70	-	-	0.60	-	-	-	
突発性発しん	14	26	6	5	6	2	2	-	5	-	
	0.26	0.49	0.67	0.50	0.67	0.40	0.40	-	1.25	-	
百日咳	-	-	-	-	-	-	-	-	-	-	
	-	-	-	-	-	-	-	-	-	-	
ヘルパンギーナ	9	7	-	5	-	-	2	-	-	-	
	0.17	0.13	-	0.50	-	-	0.40	-	-	-	
流行性耳下腺炎	2	2	-	1	1	-	-	-	-	-	
	0.04	0.04	-	0.10	0.11	-	-	-	-	-	
眼科定点	急性出血性結膜炎	-	-	-	-	-	-	-	-	-	-
		-	-	-	-	-	-	-	-	-	-
	1	1	-	1	-	-	-	-	-	-	
	0.09	0.09	-	0.50	-	-	-	-	-	-	
基幹定点	細菌性髄膜炎	-	-	-	-	-	-	-	-	-	-
		-	-	-	-	-	-	-	-	-	-
	無菌性髄膜炎	-	-	-	-	-	-	-	-	-	-
		-	-	-	-	-	-	-	-	-	-
	マイコプラズマ肺炎	-	1	-	-	-	-	-	-	-	1
	-	0.20	-	-	-	-	-	-	-	1.00	
クラミジア肺炎	-	-	-	-	-	-	-	-	-	-	
	-	-	-	-	-	-	-	-	-	-	
感染性胃腸炎(ロタウイルス)	2	4	-	-	1	-	-	-	-	3	
	0.40	0.80	-	-	1.00	-	-	-	-	3.00	

※ 上段:報告数、下段:定点当り報告数

※ 定点数 インフルエンザ:87、小児科:53、眼科:11、基幹:5

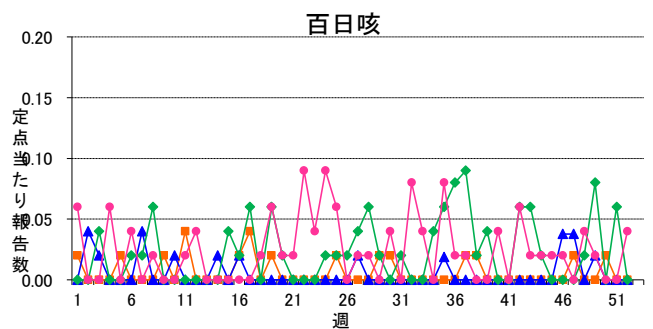
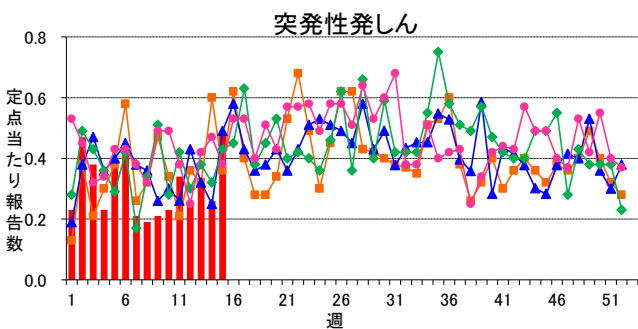
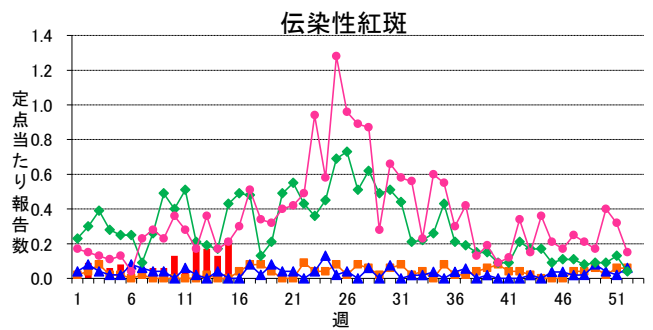
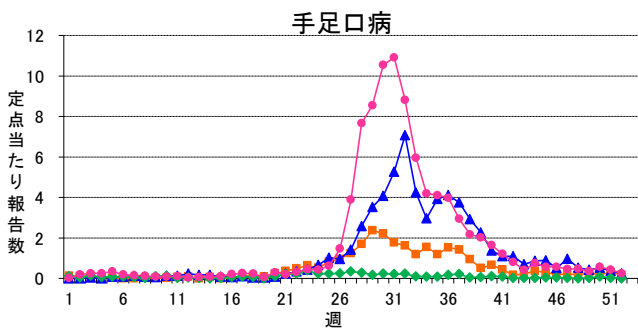
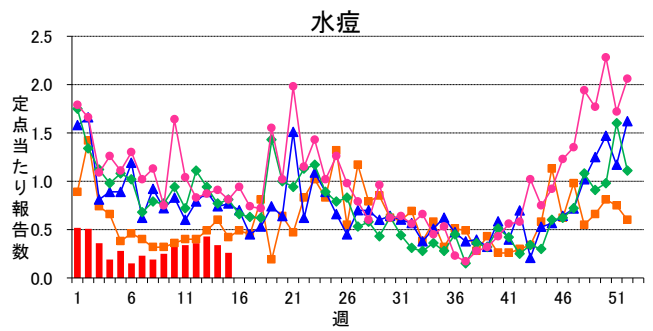
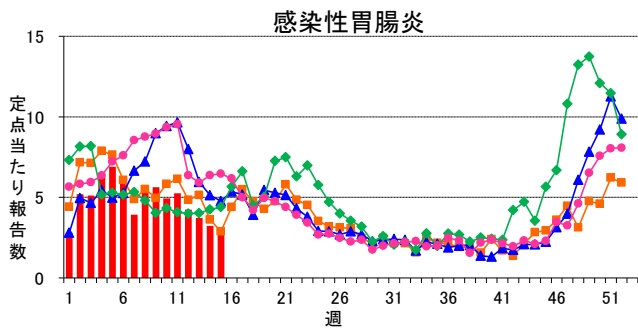
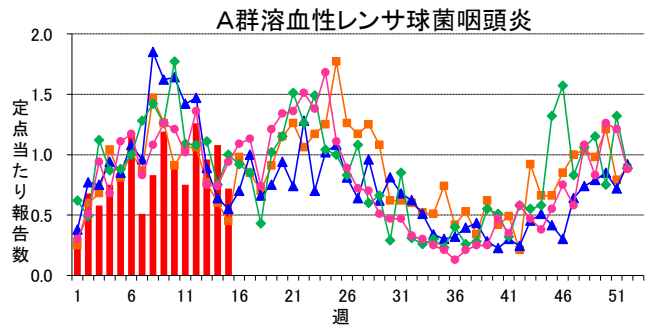
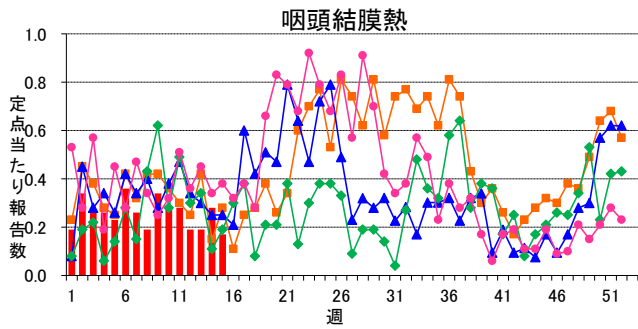
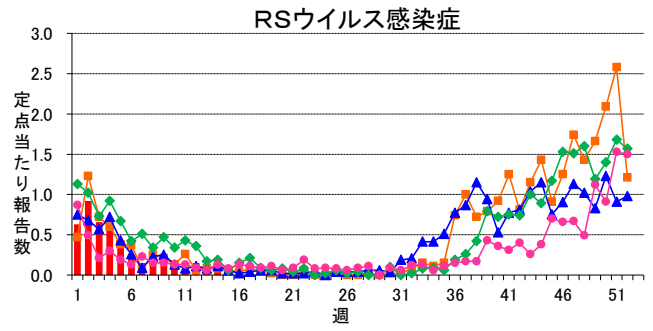
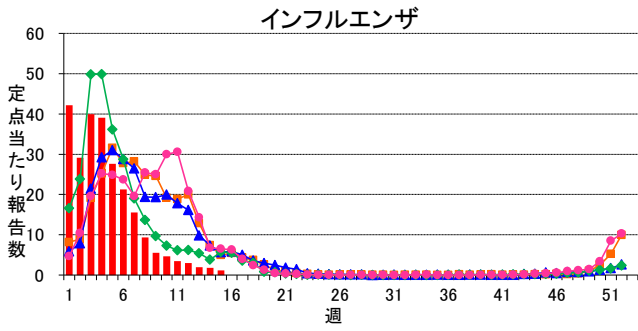
■ 定点把握対象疾患(週報告対象疾患) 年齢階級別報告数

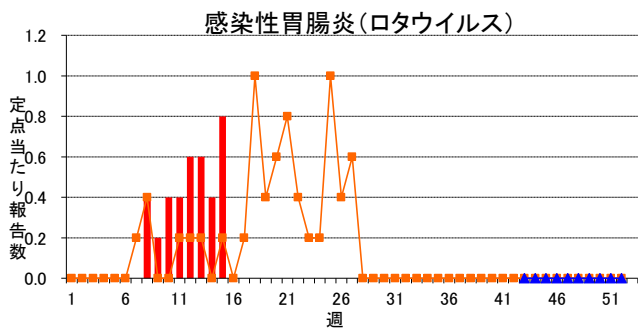
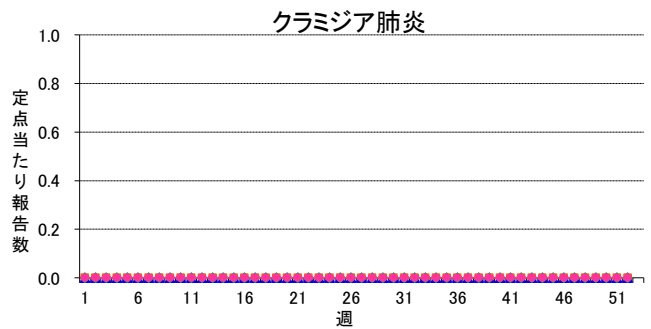
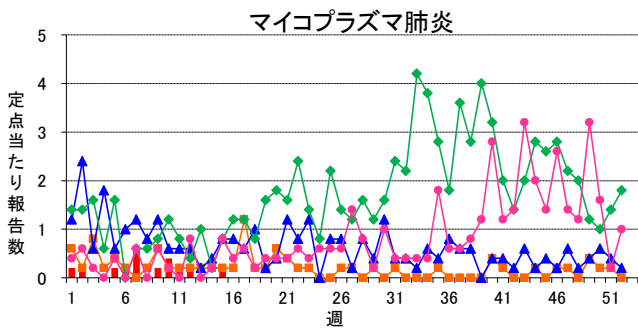
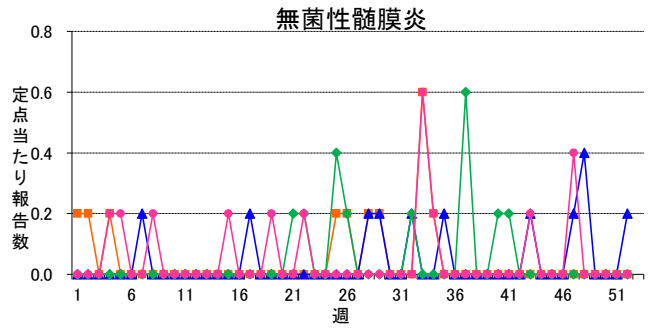
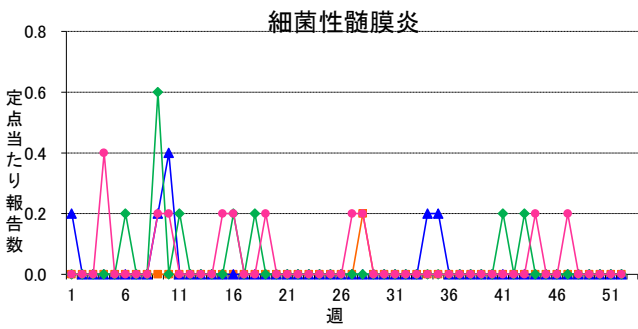
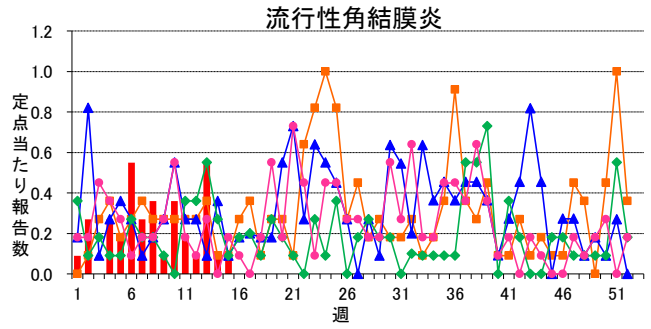
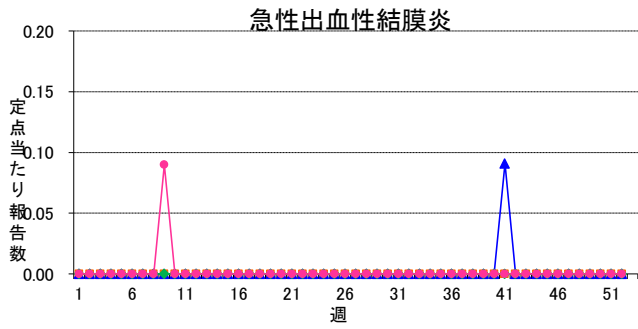
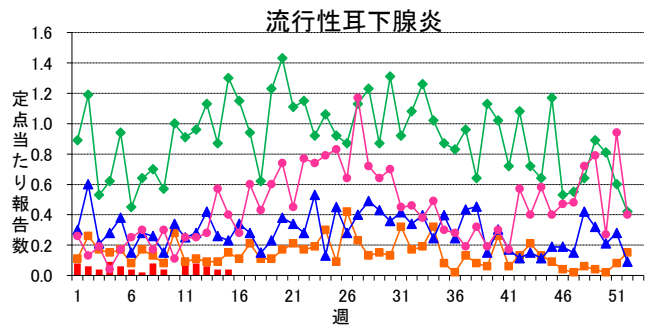
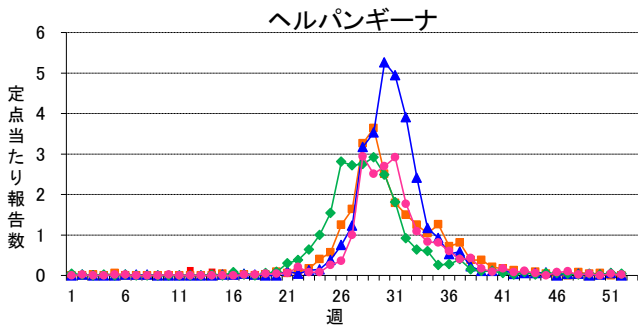
2015年15週(04月06日～04月12日)

インフルエンザ定点	総数	～5ヶ月	～11ヶ月	1歳	2	3	4	5	6	7	8	9	10～14	15～19	20～29	30～39	40～49	50～59	60～69	70～79	80歳～
インフルエンザ	103 1.18	1 0.01	3 0.03	4 0.05	2 0.02	2 0.02	4 0.05	5 0.06	1 0.01	7 0.08	8 0.09	-	13 0.15	3 0.03	3 0.03	9 0.10	8 0.09	14 0.16	10 0.11	2 0.02	4 0.05
小児科定点	総数	～5ヶ月	～11ヶ月	1歳	2	3	4	5	6	7	8	9	10～14	15～19	20歳～						
RSウイルス感染症	4 0.08	1 0.02	1 0.02	2 0.04	-	-	-	-	-	-	-	-	-	-	-						
咽頭結膜熱	9 0.17	-	-	2 0.04	-	1 0.02	3 0.06	-	1 0.02	-	-	1 0.02	-	-	1 0.02						
A群溶血性レンサ球菌咽頭炎	38 0.72	-	-	2 0.04	3 0.06	6 0.11	2 0.04	8 0.15	5 0.09	4 0.08	2 0.04	1 0.02	4 0.08	-	1 0.02						
感染性胃腸炎	159 3.00	1 0.02	11 0.21	30 0.57	20 0.38	10 0.19	15 0.28	14 0.26	10 0.19	15 0.28	6 0.11	8 0.15	11 0.21	1 0.02	7 0.13						
水痘	14 0.26	-	-	1 0.02	1 0.02	4 0.08	-	4 0.08	2 0.04	-	-	1 0.02	1 0.02	-	-						
手足口病	3 0.06	-	1 0.02	2 0.04	-	-	-	-	-	-	-	-	-	-	-						
伝染性紅斑	12 0.23	-	-	-	-	1 0.02	1 0.02	5 0.09	3 0.06	1 0.02	-	1 0.02	-	-	-						
突発性発しん	26 0.49	1 0.02	9 0.17	14 0.26	1 0.02	1 0.02	-	-	-	-	-	-	-	-	-						
百日咳	-	-	-	-	-	-	-	-	-	-	-	-	-	-	-						
ヘルパンギーナ	7 0.13	-	1 0.02	1 0.02	3 0.06	2 0.04	-	-	-	-	-	-	-	-	-						
流行性耳下腺炎	2 0.04	-	-	-	-	-	-	-	-	-	2 0.04	-	-	-	-						
眼科定点	総数	～5ヶ月	～11ヶ月	1歳	2	3	4	5	6	7	8	9	10～14	15～19	20～29	30～39	40～49	50～59	60～69	70歳～	
急性出血性結膜炎	-	-	-	-	-	-	-	-	-	-	-	-	-	-	-	-	-	-	-	-	-
流行性角結膜炎	1 0.09	-	-	-	-	-	-	-	-	-	-	-	-	-	-	1 0.09	-	-	-	-	-
基幹定点	総数	0歳	1～4	5～9	10～14	15～19	20～24	25～29	30～34	35～39	40～44	45～49	50～54	55～59	60～64	65～69	70歳～				
細菌性髄膜炎	-	-	-	-	-	-	-	-	-	-	-	-	-	-	-	-	-	-	-	-	-
無菌性髄膜炎	-	-	-	-	-	-	-	-	-	-	-	-	-	-	-	-	-	-	-	-	-
マイコプラズマ肺炎	1 0.20	-	-	-	-	-	-	-	-	-	-	-	-	-	1 0.20	-	-	-	-	-	-
クラミジア肺炎	-	-	-	-	-	-	-	-	-	-	-	-	-	-	-	-	-	-	-	-	-
感染性胃腸炎(ロタウイルス)	4 0.80	-	3 0.60	1 0.20	-	-	-	-	-	-	-	-	-	-	-	-	-	-	-	-	-

※ 上段:報告数、下段:定点当り報告数

週報グラフ一覧





岐阜県感染症発生動向調査のデータ及びグラフは、岐阜県感染症情報センターのホームページにも掲載しています。

URL <http://www.pref.gifu.lg.jp/soshiki/kenko-fukushi/hokekan/kansensyo/data.html>