

岐阜県感染症発生動向調査集計表

■ 全数把握対象疾患 累積報告数 (2015年01週～16週)

類型	疾患名	累計数 (＊)
2類	結核	109 (7)
3類	腸管出血性大腸菌感染症 腸チフス	1 1
4類	デング熱 レジオネラ症	3 7 (1)
5類	アメーバ赤痢 ウイルス性肝炎 カルバペネム耐性腸内細菌科細菌感染症 後天性免疫不全症候群 侵襲性インフルエンザ菌感染症 侵襲性髄膜炎菌感染症 侵襲性肺炎球菌感染症 水痘(入院例に限る) 梅毒	5 1 4 4 4 3 20 (2) 2 2

* () 内は新規報告分、再掲

■ 定点把握対象疾患(週報告対象疾患) 保健所別報告数

2015年16週(04月13日～04月19日)

	疾患名	15週	16週	保健所							
				岐阜市	岐阜	西濃	関	中濃	東濃	恵那	飛騨
インフルエンザ*定点	インフルエンザ	103 1.18	114 1.31	20 1.43	14 0.82	17 1.13	14 1.75	8 1.00	21 2.63	5 0.71	15 1.50
小児科 定点	RSウイルス感染症	4 0.08	2 0.04	- -	- -	- -	1 0.20	- -	1 0.20	- -	- -
	咽頭結膜熱	9 0.17	11 0.21	1 0.11	7 0.70	- -	- -	1 0.20	1 0.20	- -	1 0.17
	A群溶血性レンサ球菌 咽頭炎	38 0.72	67 1.26	12 1.33	20 2.00	19 2.11	3 0.60	6 1.20	2 0.40	3 0.75	2 0.33
	感染性胃腸炎	159 3.00	206 3.89	38 4.22	50 5.00	17 1.89	48 9.60	11 2.20	21 4.20	16 4.00	5 0.83
	水痘	14 0.26	10 0.19	2 0.22	3 0.30	- -	- -	2 0.40	2 0.40	1 0.25	- -
	手足口病	3 0.06	4 0.08	- -	2 0.20	2 0.22	- -	- -	- -	- -	- -
	伝染性紅斑	12 0.23	18 0.34	2 0.22	10 1.00	1 0.11	3 0.60	2 0.40	- -	- -	- -
	突発性発しん	26 0.49	18 0.34	3 0.33	8 0.80	3 0.33	1 0.20	1 0.20	- -	2 0.50	- -
	百日咳	- -	1 0.02	- -	- -	1 0.11	- -	- -	- -	- -	- -
	ヘルパンギーナ	7 0.13	21 0.40	2 0.22	12 1.20	4 0.44	3 0.60	- -	- -	- -	- -
	流行性耳下腺炎	2 0.04	2 0.04	- -	2 0.20	- -	- -	- -	- -	- -	- -
眼科 定点	急性出血性結膜炎	- -	- -	- -	- -	- -	- -	- -	- -	- -	- -
	流行性角結膜炎	1 0.09	1 0.09	- -	- -	1 0.33	- -	- -	- -	- -	- -
基幹 定点	細菌性髄膜炎	- -	- -	- -	- -	- -	- -	- -	- -	- -	- -
	無菌性髄膜炎	- -	- -	- -	- -	- -	- -	- -	- -	- -	- -
	マイコプラズマ肺炎	1 0.20	- -	- -	- -	- -	- -	- -	- -	- -	- -
	クラミジア肺炎	- -	- -	- -	- -	- -	- -	- -	- -	- -	- -
	感染性胃腸炎 (ロタウイルス)	4 0.80	11 2.20	- -	- -	1 1.00	- -	- -	3 3.00	- -	7 7.00

※ 上段: 報告数、下段: 定点当り報告数

※ 定点数 インフルエンザ: 87、小児科: 53、眼科: 11、基幹: 5

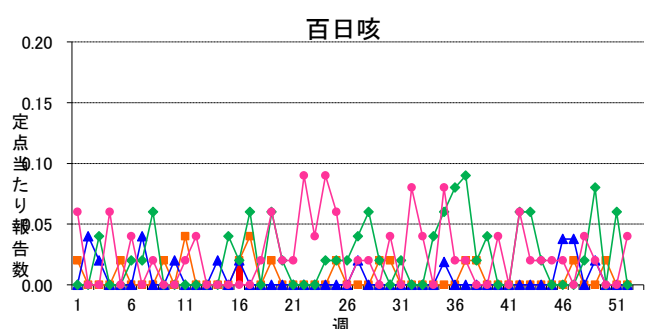
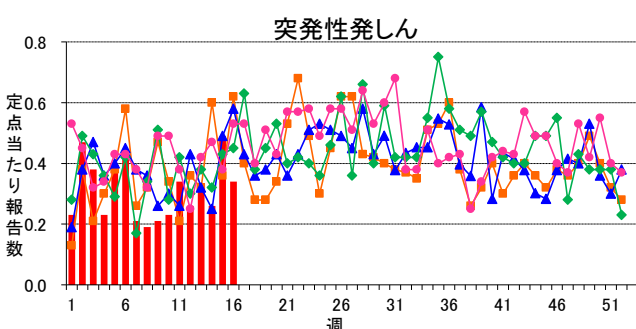
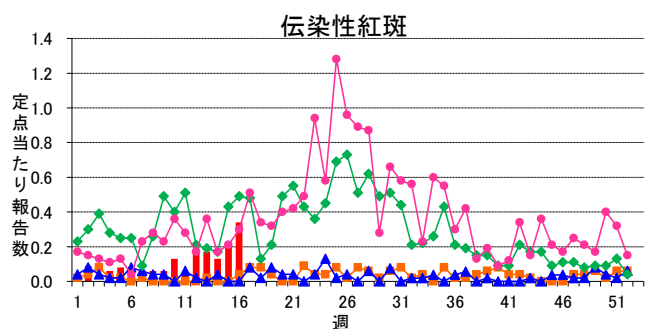
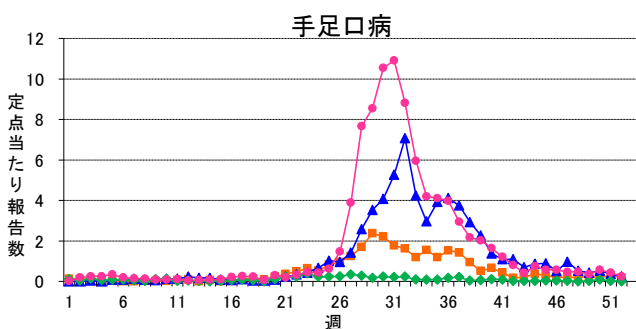
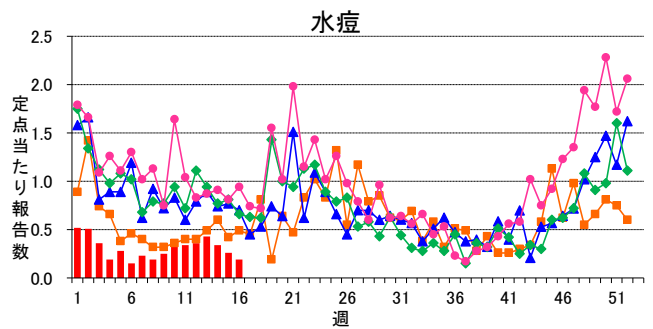
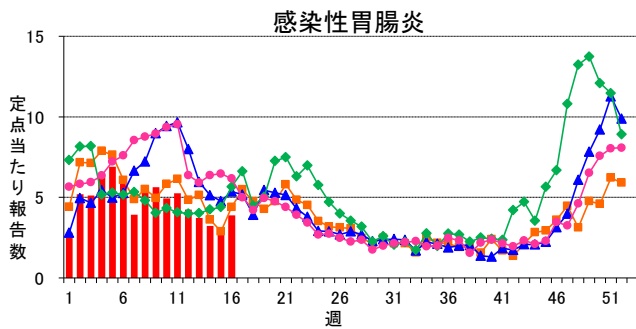
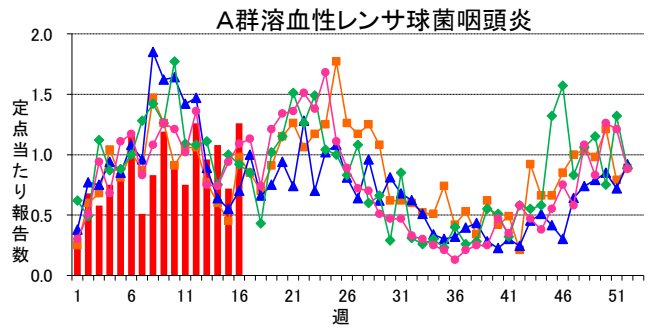
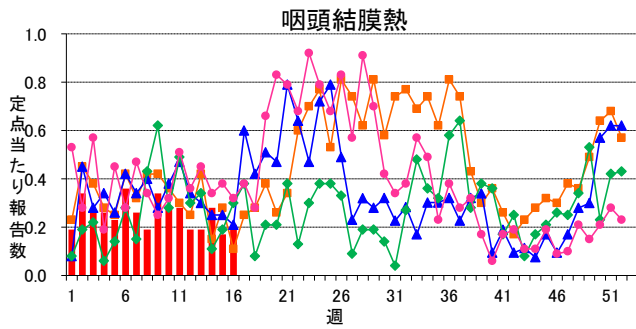
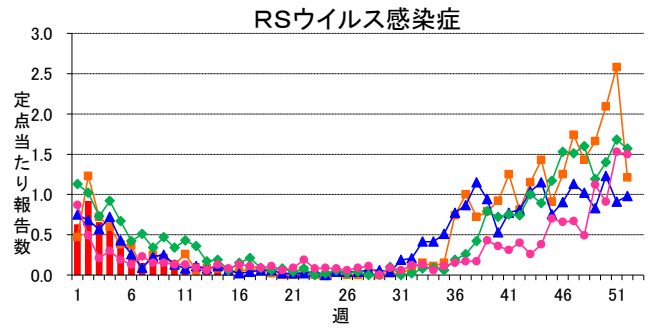
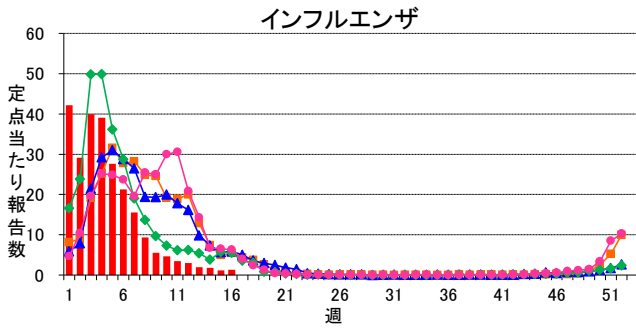
■ 定点把握対象疾患(週報告対象疾患) 年齢階級別報告数

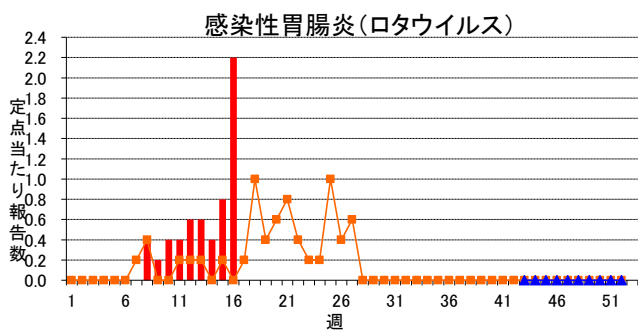
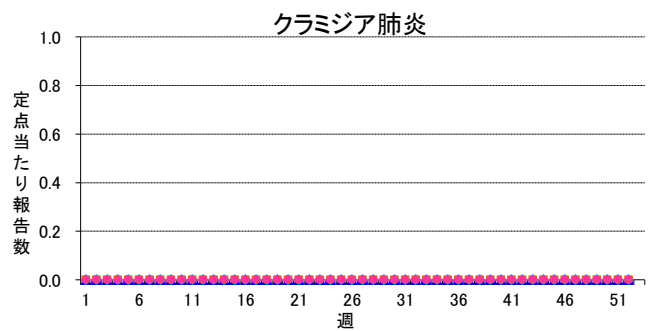
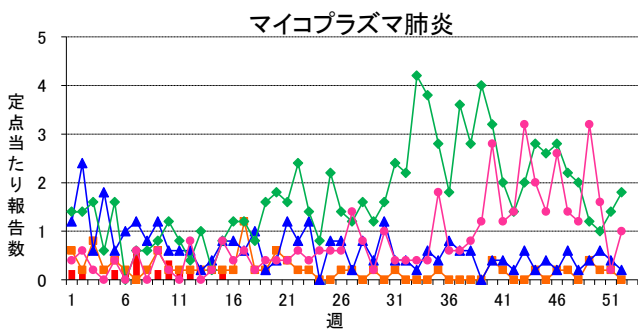
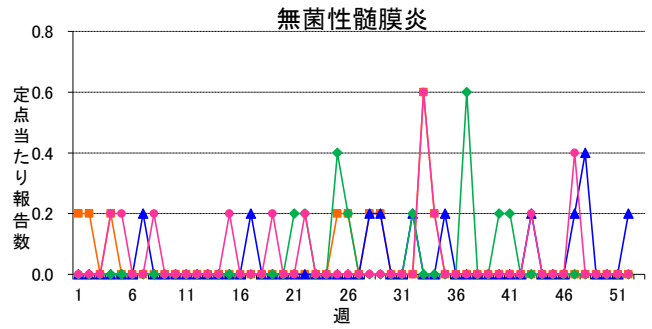
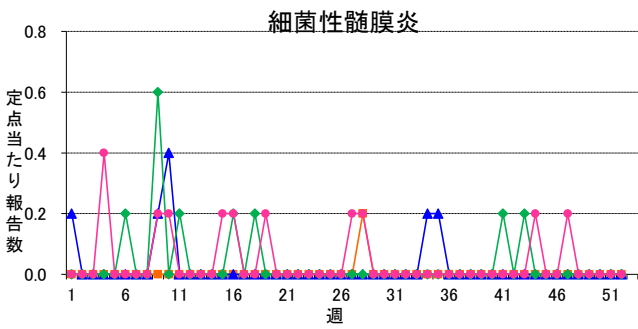
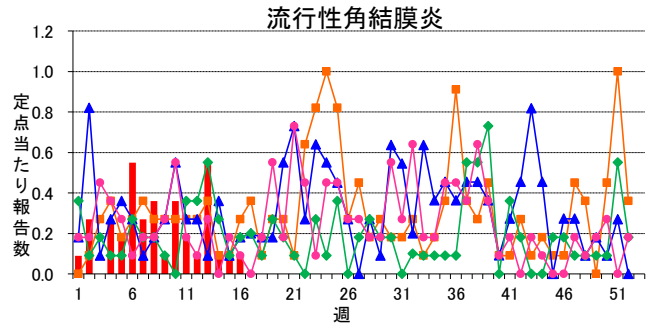
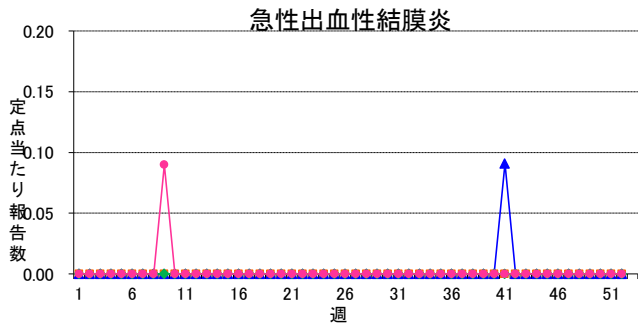
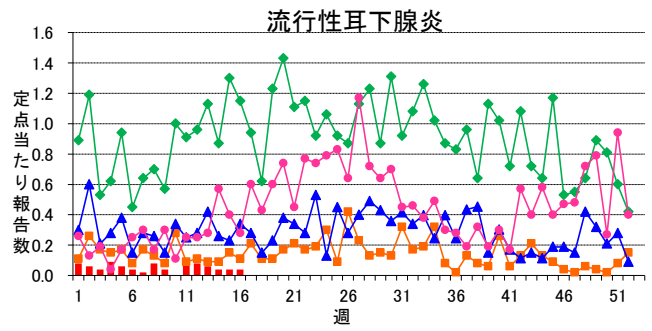
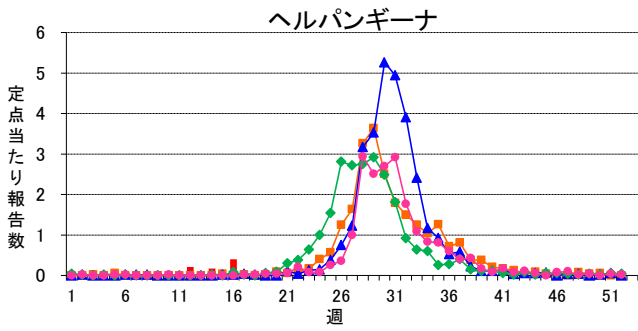
2015年16週(04月13日～04月19日)

インフルエンザ定点	総数	～5ヶ月	～11ヶ月	1歳	2	3	4	5	6	7	8	9	10～14	15～19	20～29	30～39	40～49	50～59	60～69	70～79	80歳～
インフルエンザ	114 1.31	1 0.01	2 0.02	3 0.03	1 0.01	9 0.10	4 0.05	- -	4 0.05	5 0.06	6 0.07	9 0.10	16 0.18	9 0.10	9 0.10	10 0.11	7 0.08	6 0.07	6 0.07	3 0.03	4 0.05
小児科定点	総数	～5ヶ月	～11ヶ月	1歳	2	3	4	5	6	7	8	9	10～14	15～19	20歳～						
RSウイルス感染症	2 0.04	- -	- -	- -	1 0.02	- -	- -	- -	- -	- -	- -	- -	1 0.02	- -	- -						
咽頭結膜熱	11 0.21	- -	1 0.02	2 0.04	1 0.02	2 0.04	- -	1 0.02	- -	2 0.04	- -	- -	1 0.02	- -	1 0.02						
A群溶血性レンサ球菌咽頭炎	67 1.26	- -	- -	5 0.09	8 0.15	9 0.17	10 0.19	12 0.23	3 0.06	5 0.09	6 0.11	2 0.04	5 0.09	- -	2 0.04						
感染性胃腸炎	206 3.89	1 0.02	5 0.09	29 0.55	21 0.40	23 0.43	14 0.26	23 0.43	13 0.25	8 0.15	25 0.47	7 0.13	28 0.53	1 0.02	8 0.15						
水痘	10 0.19	1 0.02	- -	2 0.04	2 0.04	1 0.02	2 0.04	1 0.02	1 0.02	- -	- -	- -	- -	- -	- -						
手足口病	4 0.08	- -	- -	3 0.06	- -	- -	1 0.02	- -	- -	- -	- -	- -	- -	- -	- -						
伝染性紅斑	18 0.34	- -	1 0.02	- -	2 0.04	1 0.02	2 0.04	5 0.09	2 0.04	2 0.04	2 0.04	1 0.02	- -	- -	- -						
突発性発しん	18 0.34	- -	9 0.17	8 0.15	- -	- -	- -	- -	1 0.02	- -	- -	- -	- -	- -	- -						
百日咳	1 0.02	- -	- -	1 0.02	- -	- -	- -	- -	- -	- -	- -	- -	- -	- -	- -						
ヘルパンギーナ	21 0.40	- -	2 0.04	5 0.09	3 0.06	5 0.09	1 0.02	2 0.04	- -	1 0.02	- -	- -	2 0.04	- -	- -						
流行性耳下腺炎	2 0.04	- -	- -	- -	- -	- -	- -	- -	1 0.02	1 0.02	- -	- -	- -	- -	- -						
眼科定点	総数	～5ヶ月	～11ヶ月	1歳	2	3	4	5	6	7	8	9	10～14	15～19	20～29	30～39	40～49	50～59	60～69	70歳～	
急性出血性結膜炎	-	-	-	-	-	-	-	-	-	-	-	-	-	-	-	-	-	-	-	-	-
流行性角結膜炎	1 0.09	-	-	-	-	-	-	-	-	-	-	-	-	-	-	1 0.09	-	-	-	-	-
基幹定点	総数	0歳	1～4	5～9	10～14	15～19	20～24	25～29	30～34	35～39	40～44	45～49	50～54	55～59	60～64	65～69	70歳～				
細菌性髄膜炎	-	-	-	-	-	-	-	-	-	-	-	-	-	-	-	-	-	-	-	-	-
無菌性髄膜炎	-	-	-	-	-	-	-	-	-	-	-	-	-	-	-	-	-	-	-	-	-
マイコプラズマ肺炎	-	-	-	-	-	-	-	-	-	-	-	-	-	-	-	-	-	-	-	-	-
クラミジア肺炎	-	-	-	-	-	-	-	-	-	-	-	-	-	-	-	-	-	-	-	-	-
感染性胃腸炎(ロタウイルス)	11 2.20	2 0.40	9 1.80	-	-	-	-	-	-	-	-	-	-	-	-	-	-	-	-	-	-

※ 上段:報告数、下段:定点当り報告数

週報グラフ一覧





岐阜県感染症発生動向調査のデータ及びグラフは、岐阜県感染症情報センターのホームページにも掲載しています。

URL <http://www.pref.gifu.lg.jp/soshiki/kenko-fukushi/hokekan/kansensyo/data.html>