

岐阜県感染症発生動向調査集計表

■ 全数把握対象疾患 累積報告数 (2015年01週～34週)

類型	疾患名	累計数 (＊)	類型	疾患名	累計数 (＊)
2類	結核	251 (13)	5類	水痘(入院例に限る)	4
3類	腸管出血性大腸菌感染症	13 (2)		梅毒	8 (1)
	腸チフス	1		播種性クリプトコックス症	1
4類	つつが虫病	1		破傷風	1
	デング熱	5		風しん	1
	レジオネラ症	19	麻しん	1	
5類	アメーバ赤痢	12 (1)			
	ウイルス性肝炎	3			
	カルバペネム耐性腸内細菌科細菌感染症	8			
	クロイツフェルト・ヤコブ病	5			
	劇症型溶血性レンサ球菌感染症	1			
	後天性免疫不全症候群	16			
	侵襲性インフルエンザ菌感染症	4			
	侵襲性髄膜炎菌感染症	3			
	侵襲性肺炎球菌感染症	27 (1)			

* ()内は新規報告分、再掲

■ 定点把握対象疾患(週報告対象疾患) 保健所別報告数

2015年34週(08月17日～08月23日)

	疾患名	33週	34週	保健所							
				岐阜市	岐阜	西濃	関	中濃	東濃	恵那	飛騨
インフルエンザ * 定点	インフルエンザ	-	-	-	-	-	-	-	-	-	-
		-	-	-	-	-	-	-	-	-	-
小児科 * 定点	RSウイルス感染症	-	2	1	-	-	-	1	-	-	-
		-	0.04	0.11	-	-	-	0.20	-	-	-
	咽頭結膜熱	7	10	1	2	2	-	1	1	3	-
		0.13	0.19	0.11	0.20	0.22	-	0.20	0.20	0.75	-
	A群溶血性レンサ球菌 咽頭炎	18	24	-	11	4	-	1	3	-	5
		0.34	0.45	-	1.10	0.44	-	0.20	0.60	-	0.83
	感染性胃腸炎	85	86	18	41	11	2	1	9	3	1
		1.60	1.62	2.00	4.10	1.22	0.40	0.20	1.80	0.75	0.17
	水痘	9	3	1	-	1	-	-	-	-	1
		0.17	0.06	0.11	-	0.11	-	-	-	-	0.17
	手足口病	105	121	6	47	23	6	8	11	13	7
	1.98	2.28	0.67	4.70	2.56	1.20	1.60	2.20	3.25	1.17	
伝染性紅斑	27	43	9	11	4	-	4	7	5	3	
	0.51	0.81	1.00	1.10	0.44	-	0.80	1.40	1.25	0.50	
突発性発しん	18	18	2	6	4	2	-	2	-	2	
	0.34	0.34	0.22	0.60	0.44	0.40	-	0.40	-	0.33	
百日咳	-	-	-	-	-	-	-	-	-	-	
ヘルパンギーナ	53	42	3	13	1	4	-	4	4	13	
	1.00	0.79	0.33	1.30	0.11	0.80	-	0.80	1.00	2.17	
流行性耳下腺炎	2	6	-	3	3	-	-	-	-	-	
	0.04	0.11	-	0.30	0.33	-	-	-	-	-	
眼科 * 定点	急性出血性結膜炎	-	-	-	-	-	-	-	-	-	-
	流行性角結膜炎	2	1	-	-	1	-	-	-	-	-
	0.18	0.09	-	-	0.33	-	-	-	-	-	
基幹 * 定点	細菌性髄膜炎	-	-	-	-	-	-	-	-	-	-
	無菌性髄膜炎	3	-	-	-	-	-	-	-	-	-
		0.60	-	-	-	-	-	-	-	-	-
	マイコプラズマ肺炎	14	17	-	-	16	1	-	-	-	-
		2.80	3.40	-	-	16.00	1.00	-	-	-	-
クラミジア肺炎	-	-	-	-	-	-	-	-	-	-	
感染性胃腸炎 (ロタウイルス)	-	-	-	-	-	-	-	-	-	-	

※ 上段:報告数、下段:定点当り報告数

※ 定点数 インフルエンザ:87、小児科:53、眼科:11、基幹:5

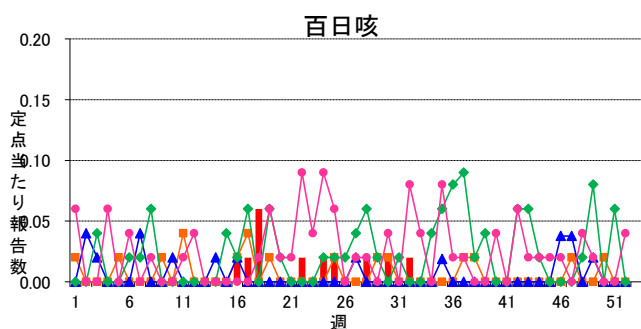
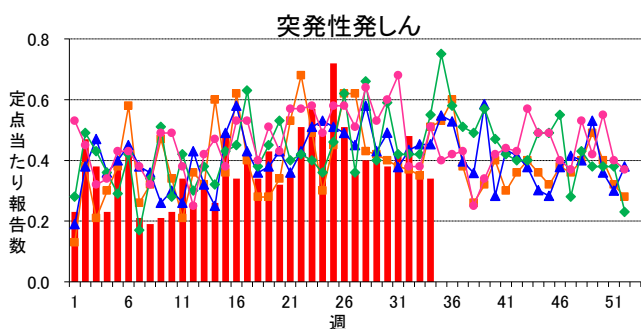
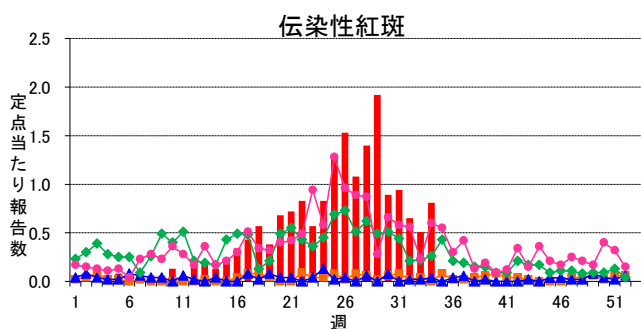
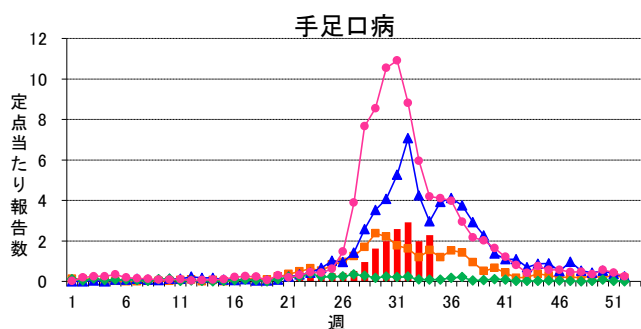
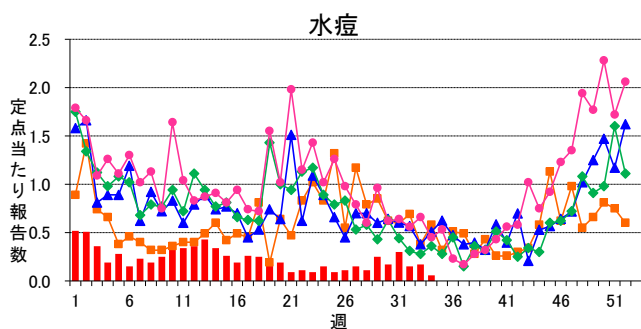
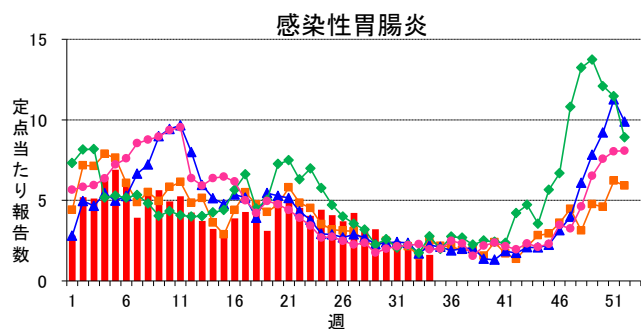
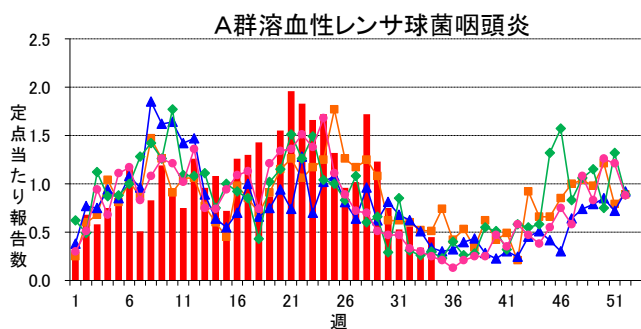
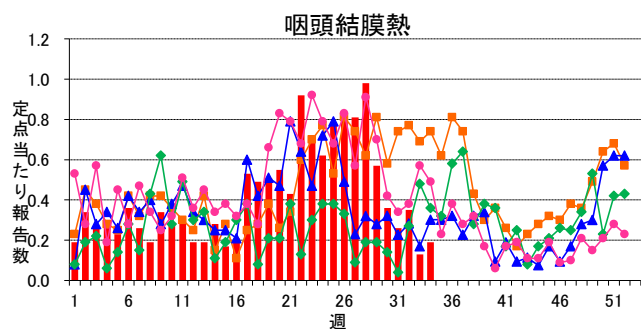
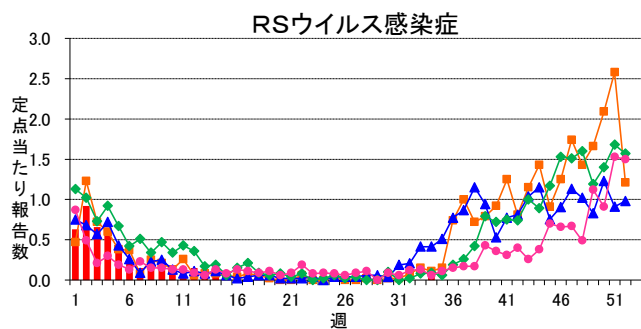
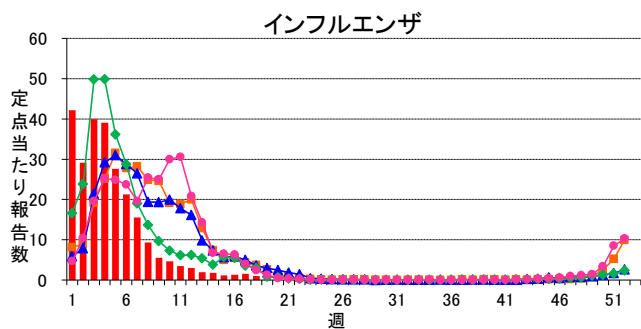
■ 定点把握対象疾患(週報告対象疾患) 年齢階級別報告数

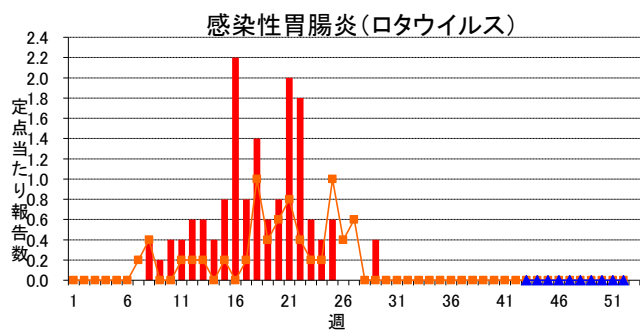
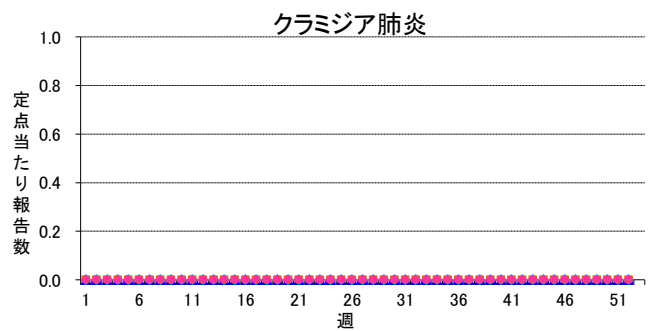
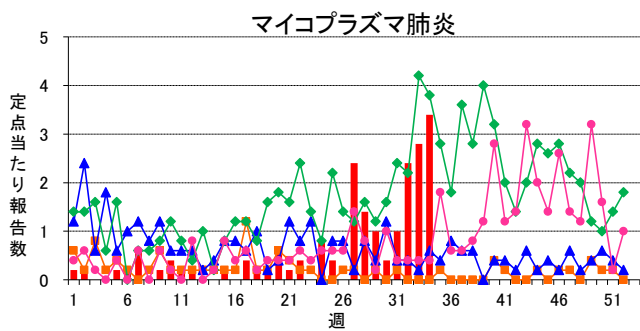
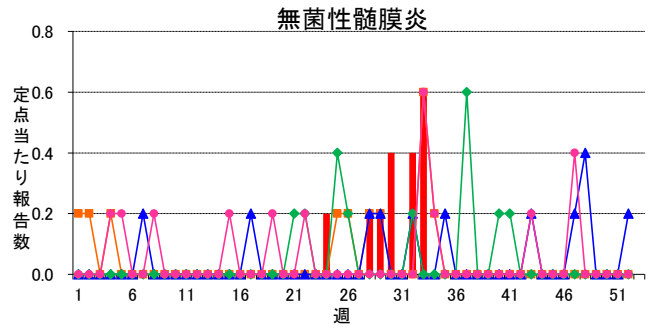
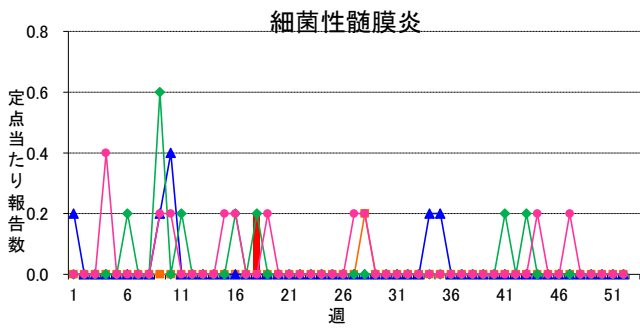
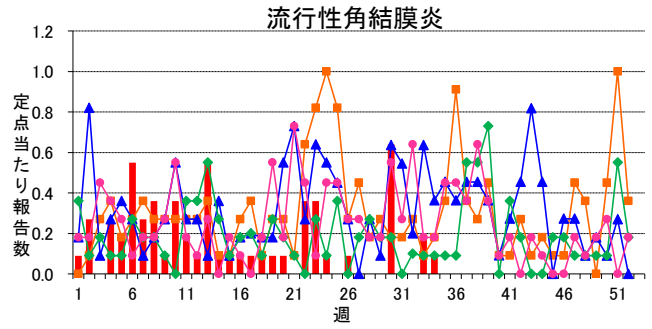
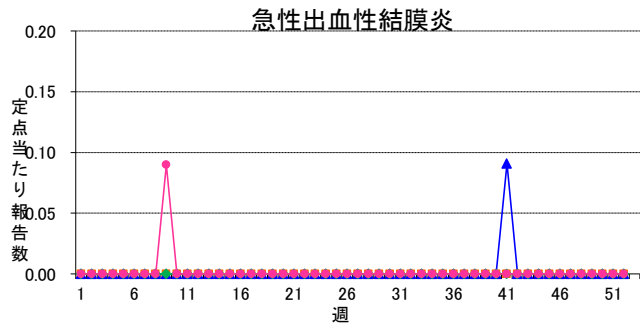
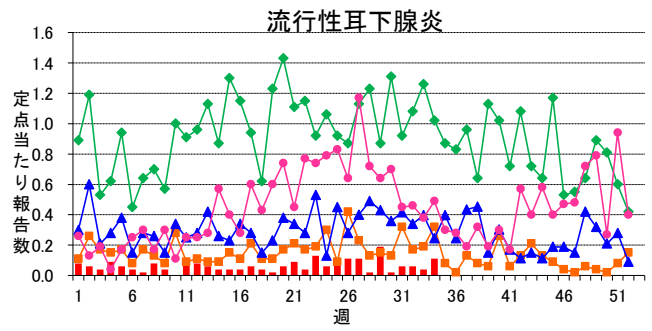
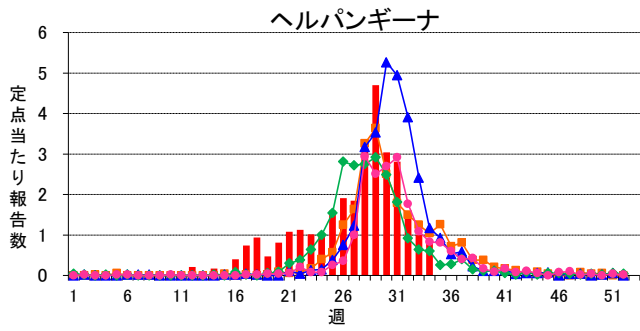
2015年34週(08月17日～08月23日)

インフルエンザ定点	総数	～5ヶ月	～11ヶ月	1歳	2	3	4	5	6	7	8	9	10～14	15～19	20～29	30～39	40～49	50～59	60～69	70～79	80歳～
インフルエンザ	-	-	-	-	-	-	-	-	-	-	-	-	-	-	-	-	-	-	-	-	-
小児科定点	総数	～5ヶ月	～11ヶ月	1歳	2	3	4	5	6	7	8	9	10～14	15～19	20歳～						
RSウイルス感染症	2 0.04	1 0.02	-	-	1 0.02	-	-	-	-	-	-	-	-	-	-						
咽頭結膜熱	10 0.19	-	-	2 0.04	2 0.04	1 0.02	1 0.02	2 0.04	-	1 0.02	-	-	1 0.02	-	-						
A群溶血性レンサ球菌咽頭炎	24 0.45	1 0.02	1 0.02	-	1 0.02	1 0.02	6 0.11	1 0.02	3 0.06	2 0.04	2 0.04	2 0.04	2 0.04	1 0.02	1 0.02						
感染性胃腸炎	86 1.62	3 0.06	10 0.19	9 0.17	11 0.21	9 0.17	9 0.17	9 0.17	4 0.08	7 0.13	5 0.09	2 0.04	6 0.11	1 0.02	1 0.02						
水痘	3 0.06	-	-	2 0.04	1 0.02	-	-	-	-	-	-	-	-	-	-						
手足口病	121 2.28	-	10 0.19	40 0.75	30 0.57	13 0.25	15 0.28	5 0.09	3 0.06	1 0.02	1 0.02	-	3 0.06	-	-						
伝染性紅斑	43 0.81	1 0.02	-	2 0.04	2 0.04	4 0.08	7 0.13	9 0.17	5 0.09	8 0.15	2 0.04	-	1 0.02	-	2 0.04						
突発性発しん	18 0.34	1 0.02	9 0.17	6 0.11	2 0.04	-	-	-	-	-	-	-	-	-	-						
百日咳	-	-	-	-	-	-	-	-	-	-	-	-	-	-	-						
ヘルパンギーナ	42 0.79	1 0.02	5 0.09	12 0.23	9 0.17	7 0.13	3 0.06	1 0.02	1 0.02	-	-	1 0.02	1 0.02	-	1 0.02						
流行性耳下腺炎	6 0.11	-	-	1 0.02	-	2 0.04	1 0.02	-	1 0.02	1 0.02	-	-	-	-	-						
眼科定点	総数	～5ヶ月	～11ヶ月	1歳	2	3	4	5	6	7	8	9	10～14	15～19	20～29	30～39	40～49	50～59	60～69	70歳～	
急性出血性結膜炎	-	-	-	-	-	-	-	-	-	-	-	-	-	-	-	-	-	-	-	-	-
流行性角結膜炎	1 0.09	-	-	-	-	-	-	-	-	-	-	-	-	1 0.09	-	-	-	-	-	-	-
基幹定点	総数	0歳	1～4	5～9	10～14	15～19	20～24	25～29	30～34	35～39	40～44	45～49	50～54	55～59	60～64	65～69	70歳～				
細菌性髄膜炎	-	-	-	-	-	-	-	-	-	-	-	-	-	-	-	-	-	-	-	-	-
無菌性髄膜炎	-	-	-	-	-	-	-	-	-	-	-	-	-	-	-	-	-	-	-	-	-
マイコプラズマ肺炎	17 3.40	-	2 0.40	12 2.40	3 0.60	-	-	-	-	-	-	-	-	-	-	-	-	-	-	-	-
クラミジア肺炎	-	-	-	-	-	-	-	-	-	-	-	-	-	-	-	-	-	-	-	-	-
感染性胃腸炎(ロタウイルス)	-	-	-	-	-	-	-	-	-	-	-	-	-	-	-	-	-	-	-	-	-

※ 上段:報告数、下段:定点当り報告数

週報グラフ一覧





岐阜県感染症発生動向調査のデータ及びグラフは、岐阜県感染症情報センターのホームページにも掲載しています。

URL <http://www.pref.gifu.lg.jp/soshiki/kenko-fukushi/hokekan/kansensyo/data.html>