

GIDWR 岐阜県感染症発生動向調査週報

2015 年第 35 週
(8/24～8/30)

Gifu Infectious Diseases Weekly Report 岐阜県感染症情報センター（岐阜県保健環境研究所）

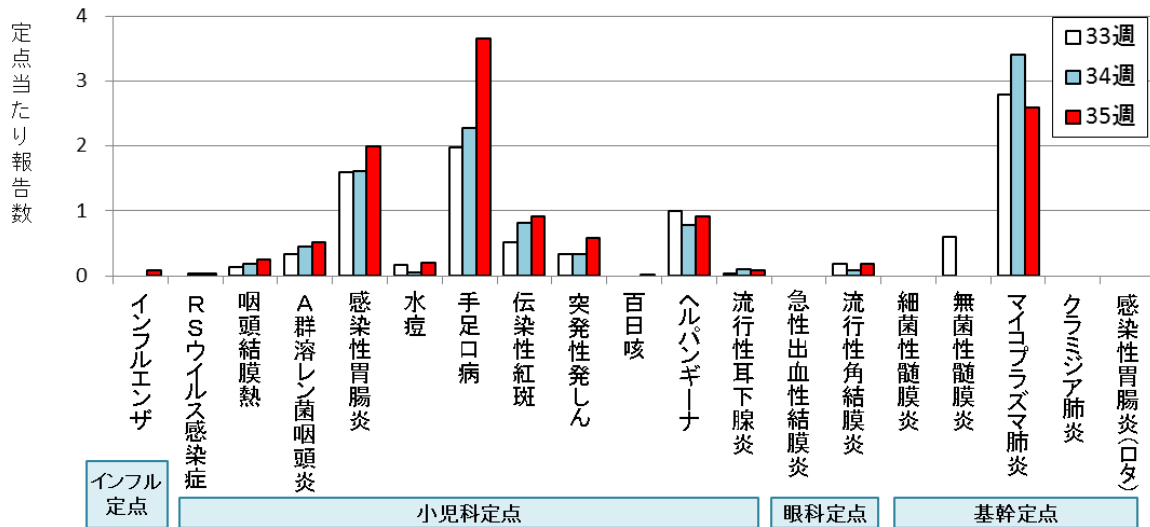
- ◇ 手足口病が、すべての保健所で前週より増加しています。まだしばらくは感染に注意が必要です。 →トピックス
- ◇ 伝染性紅斑は、ピークは過ぎたものの患者報告数の多い状態が続いています。
- ◇ 関保健所管内でインフルエンザ患者（A 型）が報告されています。

■ 定点把握対象疾患（インフルエンザ 定点:87 か所、小児科定点:53 か所、眼科定点:11 か所、基幹定点:5 か所）

● 警報・注意報レベルの保健所がある疾患

	疾患名	保健所（定点当たり報告数）
警報レベル	手足口病	岐阜（5.10）、東濃（5.60）、恵那（4.00）
	伝染性紅斑	東濃（2.40）
注意報レベル	なし	—

● 直近 3 週の比較



■ 全数把握対象疾患

● 今週届出分

- 1 類感染症：なし
- 2 類感染症：結核 9 例
- 3 類感染症：腸管出血性大腸菌感染症 1 例（O157）
- 4 類感染症：デング熱 1 例（感染地域：ミャンマー）、マラリア 1 例（感染地域：タンザニア）
- 5 類感染症：侵襲性肺炎球菌感染症 1 例

● 2015 年累計

1 類感染症	なし		
2 類感染症	結核	260 例	
3 類感染症	腸管出血性大腸菌感染症	14 例	腸チフス 1 例
4 類感染症	つつが虫病	1 例	マラリア 1 例
	デング熱	6 例	レジオネラ症 19 例
5 類感染症	アメーバ赤痢	12 例	侵襲性肺炎球菌感染症 28 例
	ウイルス性肝炎	3 例	水痘（入院例） 4 例
	カルバペネム耐性腸内細菌科細菌感染症	8 例	梅毒 8 例
	クロイツフェルト・ヤコブ病	5 例	播種性クリプトコックス症 1 例
	劇症型溶血性レンサ球菌感染症	1 例	破傷風 1 例
	後天性免疫不全症候群	16 例	風しん 1 例
	侵襲性インフルエンザ菌感染症	4 例	麻しん 1 例
	侵襲性髄膜炎菌感染症	3 例	

全国情報は国立感染症研究所感染症疫学センターの HP をご覧ください。

感染症発生動向調査週報（IDWR） <http://www.nih.go.jp/niid/ja/idwr.html>

■トピックス

《手足口病》

◆ 県内で再び増加傾向にあります

県内の手足口病患者報告数は、第35週は定点あたり3.66人と、今シーズンで最多となっています。すべての保健所管内で前週より増加しており、特に岐阜、東濃、恵那保健所管内で多くの患者が報告されています。

患者の年齢は、1歳、2歳、3歳の順に多くなっています。

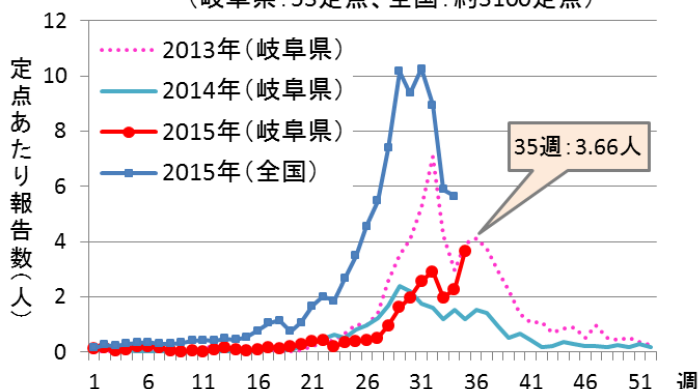
全国的には、7月から8月初めにかけて大きな流行となりました。県内では、これまで全国平均より低いレベルで推移してきましたが、今後の動向に注意が必要です。

◆ 手洗いを徹底し感染予防を

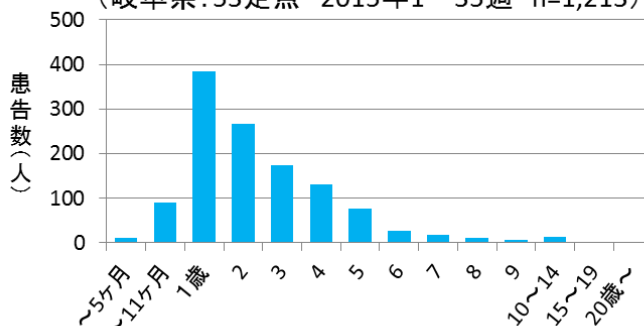
手足口病の原因であるエンテロウイルスは、患者の鼻水や便に排出され、飛沫感染や接触感染により周囲の人に広がります。

予防には手洗いの励行が重要です。特に症状のある患者や感染後に回復したお子さんには、用便後の手洗いを徹底させることが大切です。また、小さいお子さんの世話をする方は、おむつなど汚物の処理を適切に行うなどの注意が必要です。特に、好発年齢の子どもが集まる保育所や幼稚園では感染予防を徹底しましょう。

手足口病患者報告数
(岐阜県:53定点、全国:約3100定点)



手足口病 年齢群別患者報告数
(岐阜県:53定点 2015年1~35週 n=1,213)



★手足口病とは

エンテロウイルスの感染による小児の夏かぜの一種です。手のひらや足の裏、口内の水疱性発疹を特徴とします。基本的には予後良好な疾患ですが、髄膜炎やまれに急性脳炎などの合併症を起こすことがあります。

★感染症法における取扱い

手足口病は、感染症法において5類感染症定点把握対象疾患に定められており、全国約3,100か所(岐阜県53か所)の小児科定点から毎週報告がなされています。届出基準・届出様式はこちら。
<http://www.pref.gifu.lg.jp/kenko-fukushi/yaku-eisei-kansen/kansensho/hasseidoko/kansenshouh-ou-kijun.html> (保健医療課 HP)

岐阜県感染症情報センターHP

<http://www.pref.gifu.lg.jp/soshiki/kenko-fukushi/hokekan/kansensyo/>