

岐阜県感染症発生動向調査集計表

■ 全数把握対象疾患 累積報告数 (2015年01週～39週)

類型	疾患名	累計数 (＊)	類型	疾患名	累計数 (＊)
2類	結核	297 (2)	5類	侵襲性肺炎球菌感染症	30 (2)
3類	腸管出血性大腸菌感染症	18 (1)		水痘(入院例に限る)	5
	腸チフス	1		梅毒	10
4類	つつが虫病	1		播種性クリプトコックス症	1
	デング熱	6		破傷風	1
	マラリア	1		風しん	1
	レジオネラ症	21		麻しん	1
5類	アメーバ赤痢	12			
	ウイルス性肝炎	3			
	カルバペネム耐性腸内細菌科細菌感染症	8			
	クロイツフェルト・ヤコブ病	5			
	劇症型溶血性レンサ球菌感染症	1			
	後天性免疫不全症候群	18 (1)			
	侵襲性インフルエンザ菌感染症	5			
	侵襲性髄膜炎菌感染症	3			

* ()内は新規報告分、再掲

■ 定点把握対象疾患(週報告対象疾患) 保健所別報告数

2015年39週(09月21日～09月27日)

	疾患名	38週	39週	保健所							
				岐阜市	岐阜	西濃	関	中濃	東濃	恵那	飛騨
インフルエンザ *定点	インフルエンザ	3	2	2	-	-	-	-	-	-	-
		0.03	0.02	0.14	-	-	-	-	-	-	-
小児科 *定点	RSウイルス感染症	29	14	5	2	2	3	-	1	-	1
		0.55	0.26	0.56	0.20	0.22	0.60	-	0.20	-	0.17
	咽頭結膜熱	12	5	-	2	-	1	-	-	2	-
		0.23	0.09	-	0.20	-	0.20	-	-	0.50	-
	A群溶血性レンサ球菌 咽頭炎	34	22	2	6	6	-	1	3	4	-
		0.64	0.42	0.22	0.60	0.67	-	0.20	0.60	1.00	-
	感染性胃腸炎	83	65	26	13	10	6	-	3	7	-
		1.57	1.23	2.89	1.30	1.11	1.20	-	0.60	1.75	-
	水痘	9	4	2	-	1	1	-	-	-	-
		0.17	0.08	0.22	-	0.11	0.20	-	-	-	-
	手足口病	190	95	20	20	10	7	13	4	16	5
	3.58	1.79	2.22	2.00	1.11	1.40	2.60	0.80	4.00	0.83	
伝染性紅斑	28	15	3	2	3	1	2	1	1	2	
	0.53	0.28	0.33	0.20	0.33	0.20	0.40	0.20	0.25	0.33	
突発性発しん	16	10	2	3	3	1	-	-	-	1	
	0.30	0.19	0.22	0.30	0.33	0.20	-	-	-	0.17	
百日咳	5	1	1	-	-	-	-	-	-	-	
	0.09	0.02	0.11	-	-	-	-	-	-	-	
ヘルパンギーナ	27	10	3	3	-	1	-	-	3	-	
	0.51	0.19	0.33	0.30	-	0.20	-	-	0.75	-	
流行性耳下腺炎	7	8	4	1	3	-	-	-	-	-	
	0.13	0.15	0.44	0.10	0.33	-	-	-	-	-	
眼科 *定点	急性出血性結膜炎	-	-	-	-	-	-	-	-	-	-
	流行性角結膜炎	1	1	-	-	-	-	-	1	-	
	0.09	0.09	-	-	-	-	-	-	1.00	-	
基幹 *定点	細菌性髄膜炎	-	-	-	-	-	-	-	-	-	
	無菌性髄膜炎	-	-	-	-	-	-	-	-	-	
	マイコプラズマ肺炎	10	11	-	-	10	1	-	-	-	
		2.00	2.20	-	-	10.00	1.00	-	-	-	
	クラミジア肺炎	-	-	-	-	-	-	-	-	-	
感染性胃腸炎 (ロタウイルス)	-	-	-	-	-	-	-	-	-		

※ 上段:報告数、下段:定点当り報告数

※ 定点数 インフルエンザ:87、小児科:53、眼科:11、基幹:5

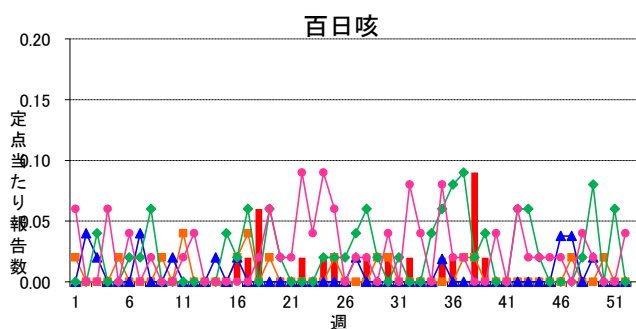
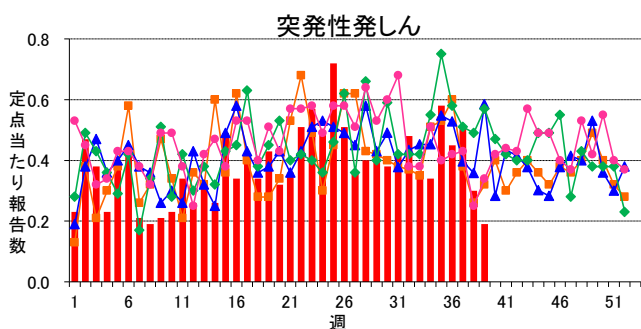
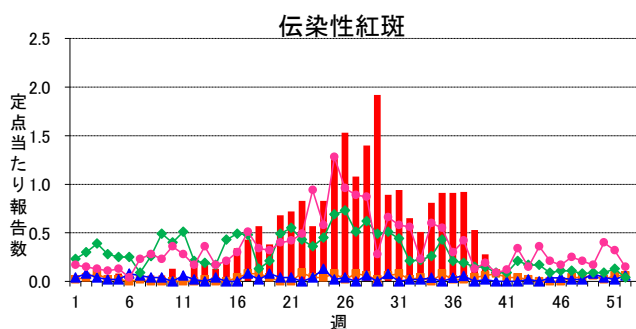
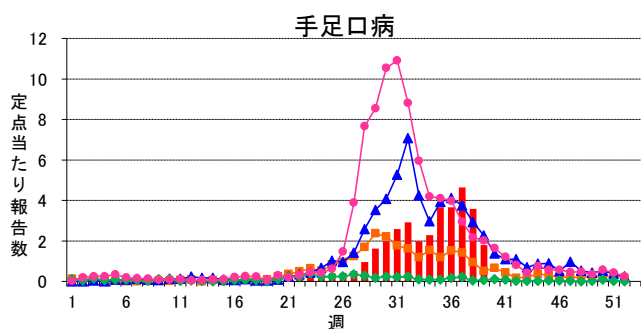
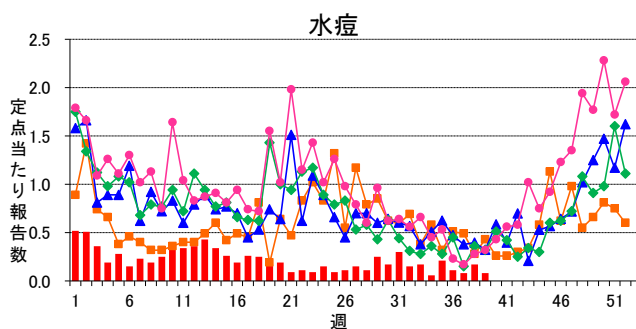
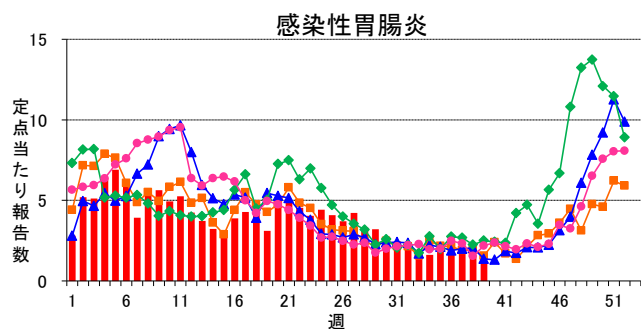
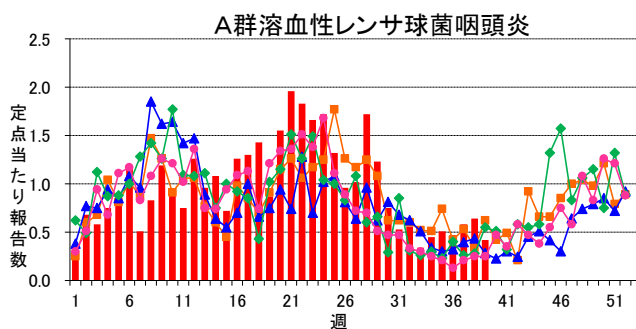
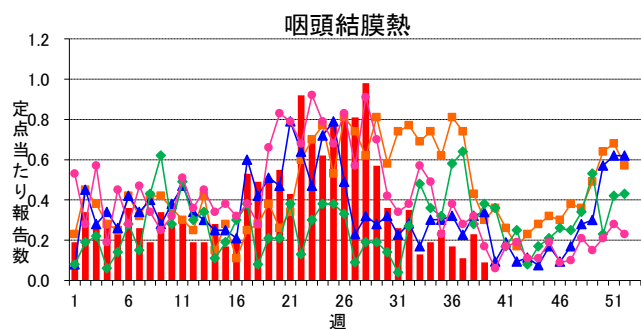
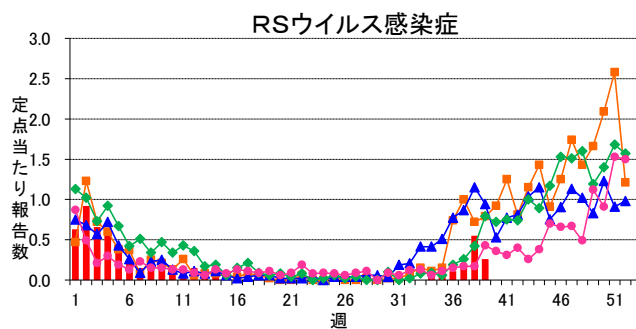
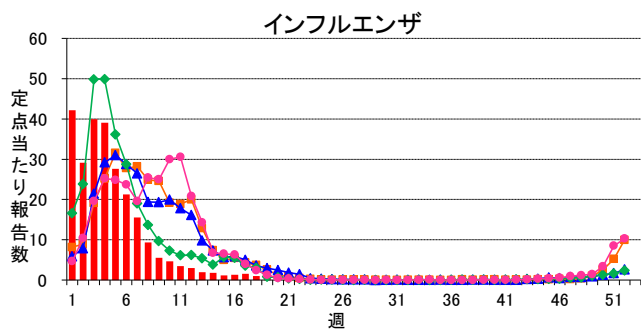
■ 定点把握対象疾患(週報告対象疾患) 年齢階級別報告数

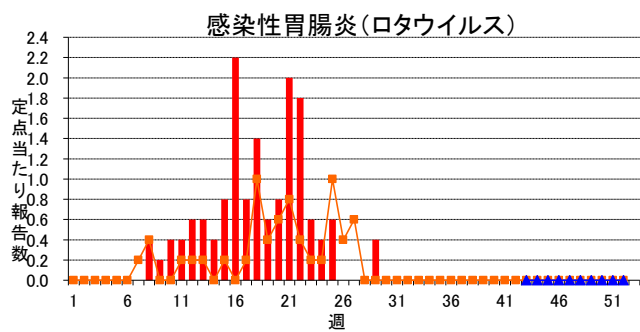
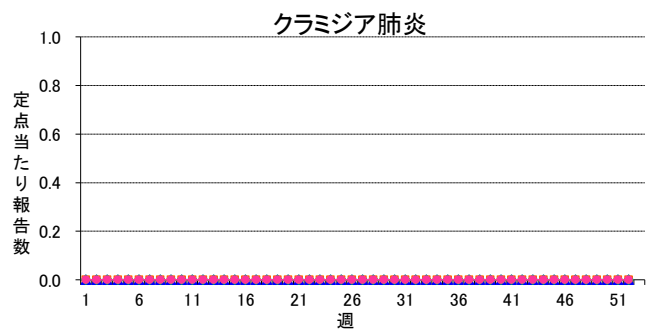
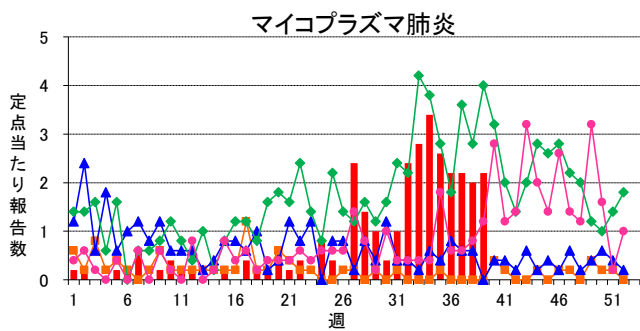
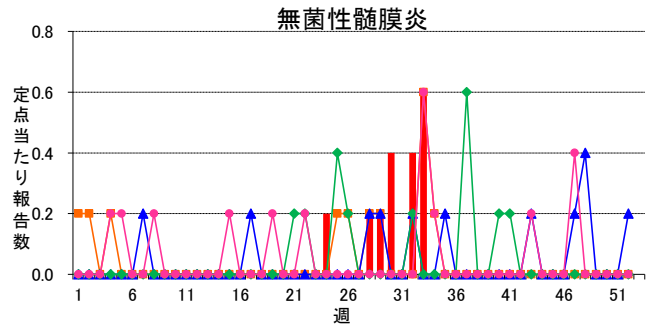
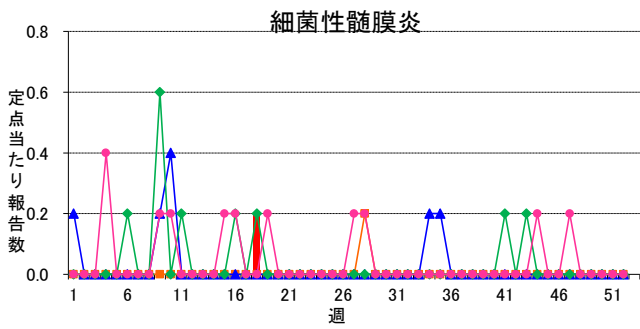
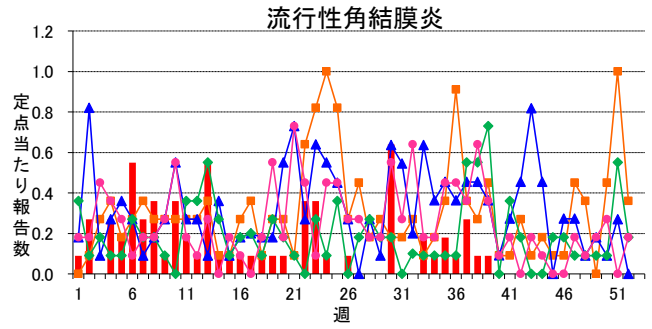
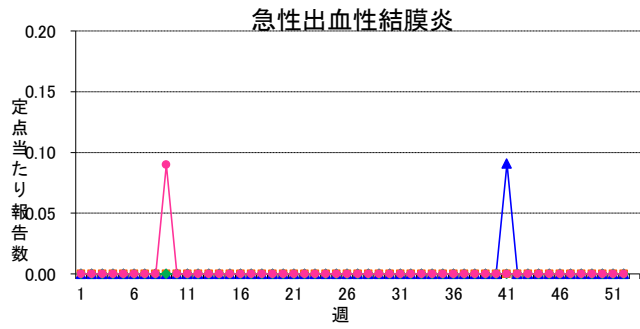
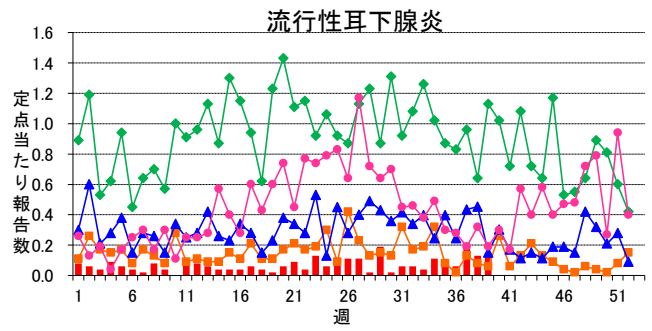
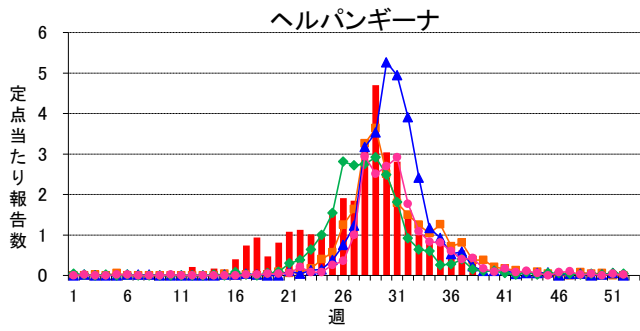
2015年39週(09月21日～09月27日)

インフルエンザ定点	総数	～5ヶ月	～11ヶ月	1歳	2	3	4	5	6	7	8	9	10～14	15～19	20～29	30～39	40～49	50～59	60～69	70～79	80歳～
インフルエンザ	2 0.02	-	-	-	-	-	-	-	-	-	-	-	-	-	-	2 0.02	-	-	-	-	-
小児科定点	総数	～5ヶ月	～11ヶ月	1歳	2	3	4	5	6	7	8	9	10～14	15～19	20歳～						
RSウイルス感染症	14 0.26	8 0.15	2 0.04	3 0.06	1 0.02	-	-	-	-	-	-	-	-	-	-						
咽頭結膜熱	5 0.09	-	1 0.02	-	1 0.02	-	2 0.04	-	-	-	1 0.02	-	-	-	-						
A群溶血性レンサ球菌咽頭炎	22 0.42	-	-	-	1 0.02	3 0.06	4 0.08	5 0.09	2 0.04	2 0.04	1 0.02	-	3 0.06	1 0.02	-						
感染性胃腸炎	65 1.23	-	5 0.09	5 0.09	5 0.09	9 0.17	9 0.17	8 0.15	6 0.11	3 0.06	5 0.09	1 0.02	6 0.11	1 0.02	2 0.04						
水痘	4 0.08	1 0.02	1 0.02	1 0.02	-	-	-	-	-	-	-	-	1 0.02	-	-						
手足口病	95 1.79	-	14 0.26	24 0.45	25 0.47	14 0.26	8 0.15	3 0.06	2 0.04	-	-	-	2 0.04	-	3 0.06						
伝染性紅斑	15 0.28	-	1 0.02	-	2 0.04	2 0.04	1 0.02	3 0.06	5 0.09	-	-	1 0.02	-	-	-						
突発性発しん	10 0.19	-	7 0.13	2 0.04	1 0.02	-	-	-	-	-	-	-	-	-	-						
百日咳	1 0.02	1 0.02	-	-	-	-	-	-	-	-	-	-	-	-	-						
ヘルパンギーナ	10 0.19	-	1 0.02	2 0.04	2 0.04	3 0.06	2 0.04	-	-	-	-	-	-	-	-						
流行性耳下腺炎	8 0.15	-	-	-	-	1 0.02	-	3 0.06	2 0.04	-	1 0.02	-	1 0.02	-	-						
眼科定点	総数	～5ヶ月	～11ヶ月	1歳	2	3	4	5	6	7	8	9	10～14	15～19	20～29	30～39	40～49	50～59	60～69	70歳～	
急性出血性結膜炎	-	-	-	-	-	-	-	-	-	-	-	-	-	-	-	-	-	-	-	-	-
流行性角結膜炎	1 0.09	-	-	-	-	-	-	-	-	-	-	-	-	-	-	1 0.09	-	-	-	-	-
基幹定点	総数	0歳	1～4	5～9	10～14	15～19	20～24	25～29	30～34	35～39	40～44	45～49	50～54	55～59	60～64	65～69	70歳～				
細菌性髄膜炎	-	-	-	-	-	-	-	-	-	-	-	-	-	-	-	-	-	-	-	-	-
無菌性髄膜炎	-	-	-	-	-	-	-	-	-	-	-	-	-	-	-	-	-	-	-	-	-
マイコプラズマ肺炎	11 2.20	-	4 0.80	6 1.20	1 0.20	-	-	-	-	-	-	-	-	-	-	-	-	-	-	-	-
クラミジア肺炎	-	-	-	-	-	-	-	-	-	-	-	-	-	-	-	-	-	-	-	-	-
感染性胃腸炎(ロタウイルス)	-	-	-	-	-	-	-	-	-	-	-	-	-	-	-	-	-	-	-	-	-

※ 上段:報告数、下段:定点当り報告数

週報グラフ一覧





岐阜県感染症発生動向調査のデータ及びグラフは、岐阜県感染症情報センターのホームページにも掲載しています。

URL <http://www.pref.gifu.lg.jp/kodomo/kenko/kansensho/kansensyo/data.html>