

岐阜県感染症発生動向調査集計表

■ 全数把握対象疾患 累積報告数 (2015年01週～41週)

類型	疾患名	累計数 (＊)	類型	疾患名	累計数 (＊)
2類	結核	321 (11)	5類	侵襲性肺炎球菌感染症	32 (1)
3類	腸管出血性大腸菌感染症	21		水痘(入院例に限る)	5
	腸チフス	1		梅毒	12 (2)
4類	つつが虫病	1		播種性クリプトコックス症	1
	デング熱	6		破傷風	1
	マラリア	1	風しん	1	
	レジオネラ症	23	麻しん	1	
5類	アメーバ赤痢	13 (1)			
	ウイルス性肝炎	3			
	カルバペネム耐性腸内細菌科細菌感染症	8			
	クロイツフェルト・ヤコブ病	5			
	劇症型溶血性レンサ球菌感染症	1			
	後天性免疫不全症候群	18			
	侵襲性インフルエンザ菌感染症	5			
	侵襲性髄膜炎菌感染症	3			

* ()内は新規報告分、再掲

■ 定点把握対象疾患(週報告対象疾患) 保健所別報告数

2015年41週(10月05日～10月11日)

	疾患名	40週	41週	保健所								
				岐阜市	岐阜	西濃	関	中濃	東濃	恵那	飛騨	
インフルエンザ *定点	インフルエンザ	5	3	1	-	-	-	-	-	-	2	-
		0.06	0.03	0.07	-	-	-	-	-	-	0.29	-
小児科 *定点	RSウイルス感染症	24	45	17	12	7	1	1	7	-	-	-
		0.45	0.85	1.89	1.20	0.78	0.20	0.20	1.40	-	-	-
	咽頭結膜熱	5	6	1	-	1	4	-	-	-	-	-
		0.09	0.11	0.11	-	0.11	0.80	-	-	-	-	-
	A群溶血性レンサ球菌 咽頭炎	26	38	7	13	3	6	1	2	2	4	4
		0.49	0.72	0.78	1.30	0.33	1.20	0.20	0.40	0.50	0.67	0.67
	感染性胃腸炎	66	86	16	32	6	11	2	10	9	-	-
		1.25	1.62	1.78	3.20	0.67	2.20	0.40	2.00	2.25	-	-
	水痘	9	5	1	1	2	-	1	-	-	-	-
		0.17	0.09	0.11	0.10	0.22	-	0.20	-	-	-	-
	手足口病	96	67	16	11	10	8	4	9	8	1	1
	1.81	1.26	1.78	1.10	1.11	1.60	0.80	1.80	2.00	0.17	0.17	
伝染性紅斑	21	29	3	6	9	-	1	6	4	-	-	
	0.40	0.55	0.33	0.60	1.00	-	0.20	1.20	1.00	-	-	
突発性発しん	6	19	3	3	6	3	1	2	1	-	-	
	0.11	0.36	0.33	0.30	0.67	0.60	0.20	0.40	0.25	-	-	
百日咳	-	3	-	2	1	-	-	-	-	-	-	
	-	0.06	-	0.20	0.11	-	-	-	-	-	-	
ヘルパンギーナ	8	10	4	4	2	-	-	-	-	-	-	
	0.15	0.19	0.44	0.40	0.22	-	-	-	-	-	-	
流行性耳下腺炎	8	12	5	4	3	-	-	-	-	-	-	
	0.15	0.23	0.56	0.40	0.33	-	-	-	-	-	-	
眼科 *定点	急性出血性結膜炎	-	-	-	-	-	-	-	-	-	-	-
		-	-	-	-	-	-	-	-	-	-	-
	2	1	-	-	1	-	-	-	-	-	-	
	0.18	0.09	-	-	0.33	-	-	-	-	-	-	
基幹 *定点	細菌性髄膜炎	-	-	-	-	-	-	-	-	-	-	-
		-	-	-	-	-	-	-	-	-	-	-
	無菌性髄膜炎	-	1	-	-	1	-	-	-	-	-	-
		-	0.20	-	-	1.00	-	-	-	-	-	-
	マイコプラズマ肺炎	9	11	-	-	8	2	-	-	-	1	1
	1.80	2.20	-	-	8.00	2.00	-	-	-	1.00	1.00	
クラミジア肺炎	-	-	-	-	-	-	-	-	-	-	-	
	-	-	-	-	-	-	-	-	-	-	-	
感染性胃腸炎 (ロタウイルス)	-	-	-	-	-	-	-	-	-	-	-	
	-	-	-	-	-	-	-	-	-	-	-	

※ 上段:報告数、下段:定点当り報告数

※ 定点数 インフルエンザ:87、小児科:53、眼科:11、基幹:5

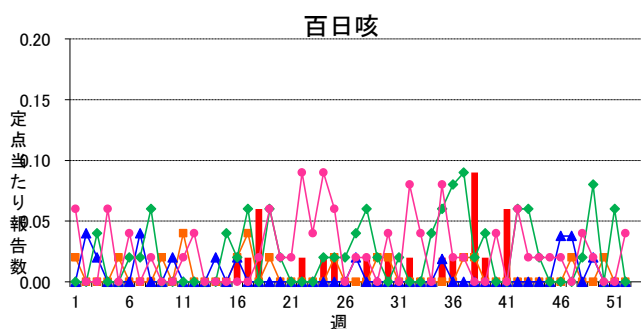
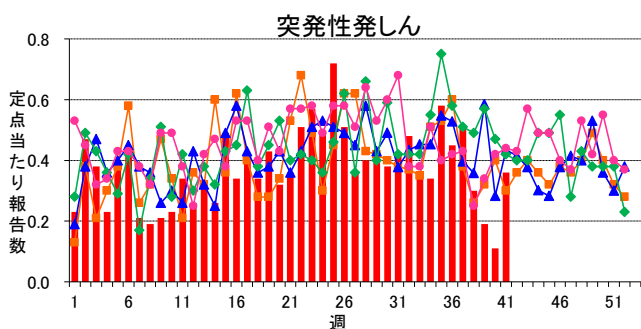
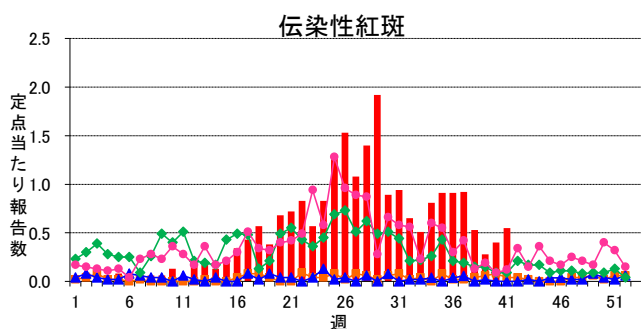
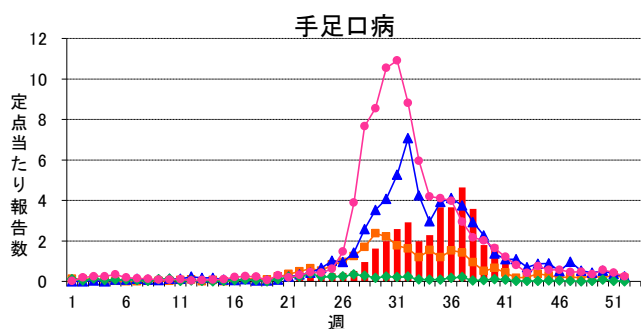
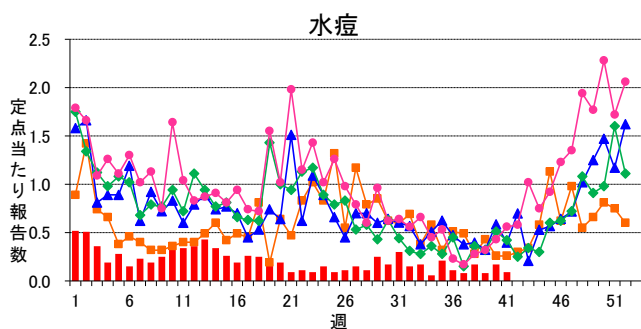
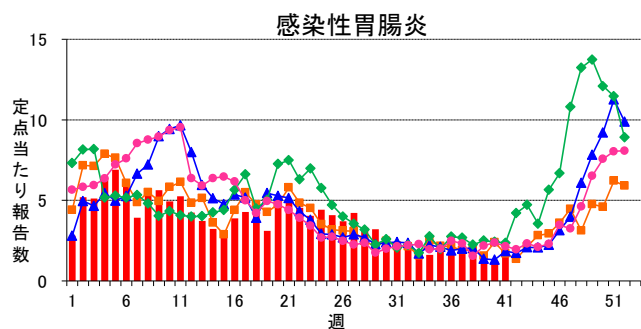
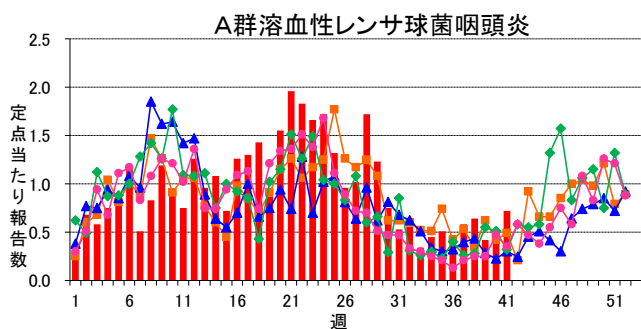
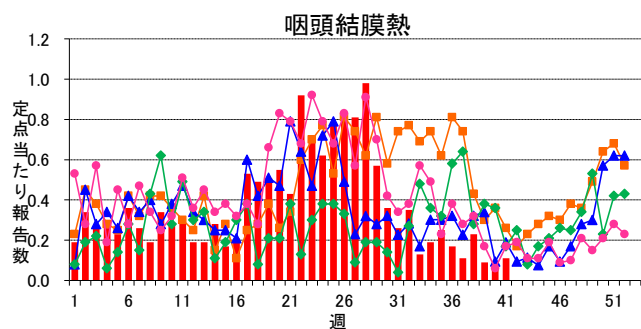
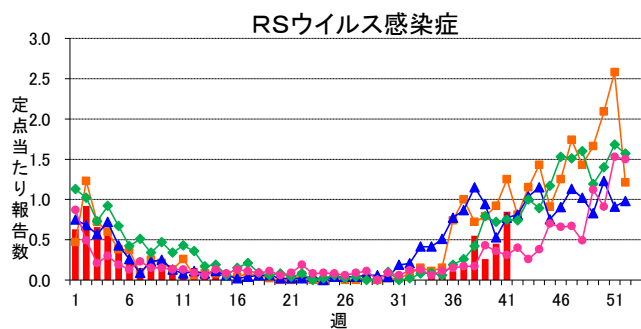
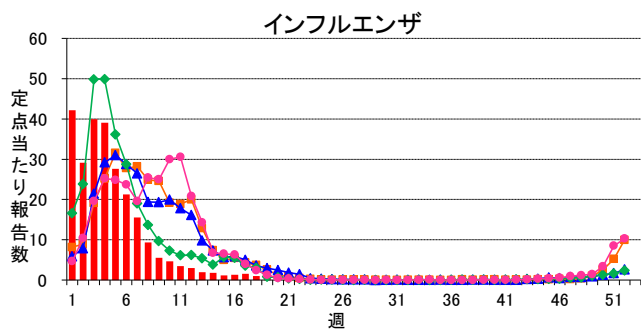
■ 定点把握対象疾患(週報告対象疾患) 年齢階級別報告数

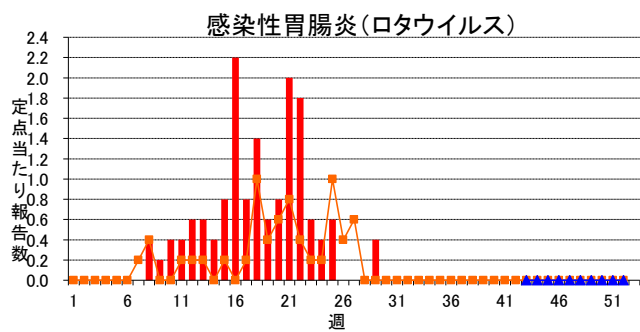
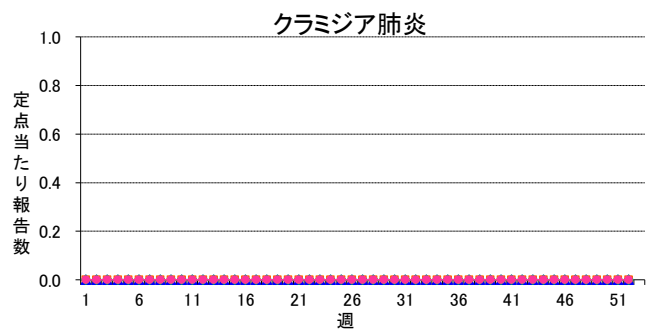
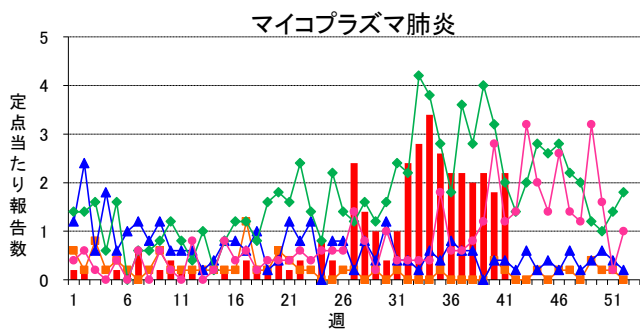
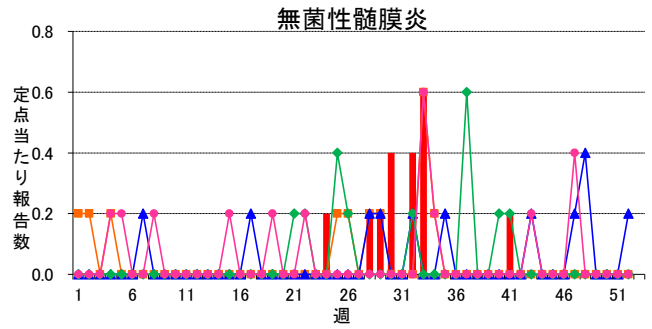
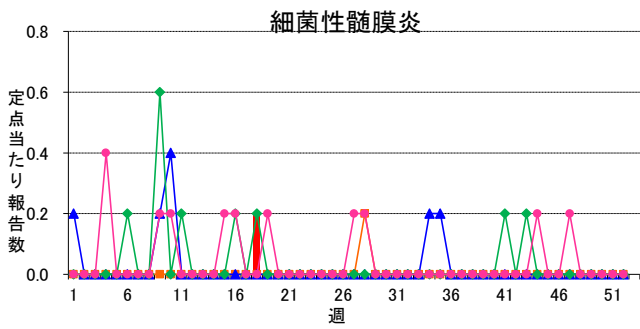
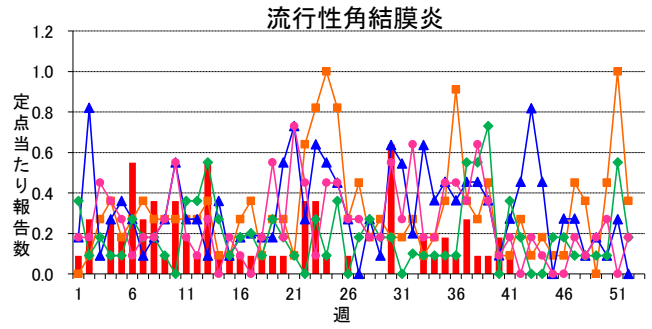
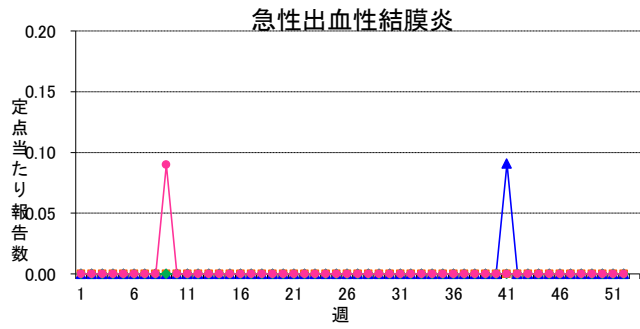
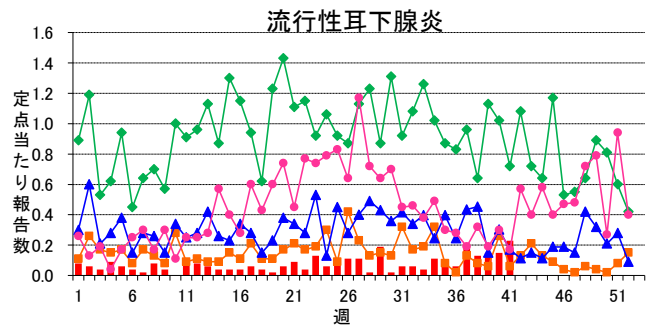
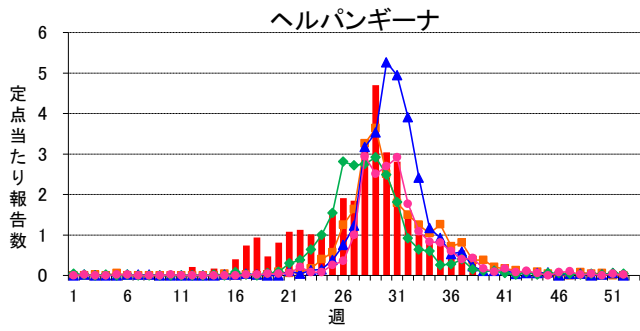
2015年41週(10月05日～10月11日)

インフルエンザ定点	総数	～5ヶ月	～11ヶ月	1歳	2	3	4	5	6	7	8	9	10～14	15～19	20～29	30～39	40～49	50～59	60～69	70～79	80歳～
インフルエンザ	3 0.03	-	-	-	-	-	-	1 0.01	-	1 0.01	-	-	1 0.01	-	-	-	-	-	-	-	-
小児科定点	総数	～5ヶ月	～11ヶ月	1歳	2	3	4	5	6	7	8	9	10～14	15～19	20歳～						
RSウイルス感染症	45 0.85	8 0.15	5 0.09	18 0.34	7 0.13	5 0.09	1 0.02	-	-	1 0.02	-	-	-	-	-	-	-	-	-	-	-
咽頭結膜熱	6 0.11	-	-	1 0.02	-	-	-	1 0.02	-	1 0.02	3 0.06	-	-	-	-	-	-	-	-	-	-
A群溶血性レンサ球菌咽頭炎	38 0.72	-	-	-	4 0.08	5 0.09	5 0.09	3 0.06	7 0.13	2 0.04	4 0.08	2 0.04	5 0.09	-	1 0.02	-	-	-	-	-	-
感染性胃腸炎	86 1.62	4 0.08	7 0.13	8 0.15	11 0.21	8 0.15	9 0.17	6 0.11	8 0.15	3 0.06	3 0.06	4 0.08	11 0.21	1 0.02	3 0.06	-	-	-	-	-	-
水痘	5 0.09	-	1 0.02	2 0.04	-	-	1 0.02	-	-	1 0.02	-	-	-	-	-	-	-	-	-	-	-
手足口病	67 1.26	-	5 0.09	25 0.47	10 0.19	9 0.17	8 0.15	5 0.09	1 0.02	1 0.02	1 0.02	1 0.02	1 0.02	-	-	-	-	-	-	-	-
伝染性紅斑	29 0.55	-	-	-	1 0.02	2 0.04	7 0.13	4 0.08	6 0.11	5 0.09	1 0.02	3 0.06	-	-	-	-	-	-	-	-	-
突発性発しん	19 0.36	-	7 0.13	11 0.21	1 0.02	-	-	-	-	-	-	-	-	-	-	-	-	-	-	-	-
百日咳	3 0.06	-	-	1 0.02	2 0.04	-	-	-	-	-	-	-	-	-	-	-	-	-	-	-	-
ヘルパンギーナ	10 0.19	-	2 0.04	5 0.09	2 0.04	-	1 0.02	-	-	-	-	-	-	-	-	-	-	-	-	-	-
流行性耳下腺炎	12 0.23	-	-	2 0.04	1 0.02	2 0.04	1 0.02	1 0.02	1 0.02	1 0.02	-	1 0.02	2 0.04	-	-	-	-	-	-	-	-
眼科定点	総数	～5ヶ月	～11ヶ月	1歳	2	3	4	5	6	7	8	9	10～14	15～19	20～29	30～39	40～49	50～59	60～69	70歳～	
急性出血性結膜炎	-	-	-	-	-	-	-	-	-	-	-	-	-	-	-	-	-	-	-	-	-
流行性角結膜炎	1 0.09	-	-	-	-	-	-	-	-	-	-	-	-	-	-	1 0.09	-	-	-	-	-
基幹定点	総数	0歳	1～4	5～9	10～14	15～19	20～24	25～29	30～34	35～39	40～44	45～49	50～54	55～59	60～64	65～69	70歳～				
細菌性髄膜炎	-	-	-	-	-	-	-	-	-	-	-	-	-	-	-	-	-	-	-	-	-
無菌性髄膜炎	1 0.20	-	-	1 0.20	-	-	-	-	-	-	-	-	-	-	-	-	-	-	-	-	-
マイコプラズマ肺炎	11 2.20	-	2 0.40	6 1.20	1 0.20	-	1 0.20	-	-	-	-	-	-	-	-	-	-	-	-	-	1 0.20
クラミジア肺炎	-	-	-	-	-	-	-	-	-	-	-	-	-	-	-	-	-	-	-	-	-
感染性胃腸炎(ロタウイルス)	-	-	-	-	-	-	-	-	-	-	-	-	-	-	-	-	-	-	-	-	-

※ 上段:報告数、下段:定点当り報告数

週報グラフ一覧





岐阜県感染症発生動向調査のデータ及びグラフは、岐阜県感染症情報センターのホームページにも掲載しています。

URL <http://www.pref.gifu.lg.jp/kodomo/kenko/kansensho/kansensyo/data.html>