

岐阜県感染症発生動向調査集計表

■ 全数把握対象疾患 累積報告数 (2015年01週～44週)

類型	疾患名	累計数 (＊)	類型	疾患名	累計数 (＊)
2類	結核	347 (11)	5類	侵襲性肺炎球菌感染症	33
3類	腸管出血性大腸菌感染症	23 (1)		水痘(入院例に限る)	6
	腸チフス	1		梅毒	14 (1)
4類	つつが虫病	1		播種性クリプトコックス症	1
	デング熱	6		破傷風	1
	マラリア	1		風しん	1
	レジオネラ症	24		麻しん	1
5類	アメーバ赤痢	14 (1)			
	ウイルス性肝炎	3			
	カルバペネム耐性腸内細菌科細菌感染症	8			
	クロイツフェルト・ヤコブ病	5			
	劇症型溶血性レンサ球菌感染症	2			
	後天性免疫不全症候群	19			
	侵襲性インフルエンザ菌感染症	5			
	侵襲性髄膜炎菌感染症	3			

\* ( )内は新規報告分、再掲

■ 定点把握対象疾患(週報告対象疾患) 保健所別報告数

2015年44週(10月26日～11月01日)

	疾患名	43週	44週	保健所							
				岐阜市	岐阜	西濃	関	中濃	東濃	恵那	飛騨
インフルエンザ *定点	インフルエンザ	8	8	3	5	-	-	-	-	-	-
		0.09	0.09	0.21	0.29	-	-	-	-	-	-
小児科 *定点	RSウイルス感染症	69	67	15	26	6	4	12	2	-	2
		1.30	1.26	1.67	2.60	0.67	0.80	2.40	0.40	-	0.33
	咽頭結膜熱	3	7	2	1	2	-	-	1	1	-
		0.06	0.13	0.22	0.10	0.22	-	-	0.20	0.25	-
	A群溶血性レンサ球菌 咽頭炎	40	47	5	12	6	3	-	3	7	11
		0.75	0.89	0.56	1.20	0.67	0.60	-	0.60	1.75	1.83
	感染性胃腸炎	96	112	22	31	14	18	6	11	7	3
		1.81	2.11	2.44	3.10	1.56	3.60	1.20	2.20	1.75	0.50
	水痘	4	15	7	2	-	-	1	2	2	1
		0.08	0.28	0.78	0.20	-	-	0.20	0.40	0.50	0.17
	手足口病	22	20	1	5	1	5	1	1	6	-
	0.42	0.38	0.11	0.50	0.11	1.00	0.20	0.20	1.50	-	
伝染性紅斑	21	23	5	4	4	1	1	8	-	-	
	0.40	0.43	0.56	0.40	0.44	0.20	0.20	1.60	-	-	
突発性発しん	20	19	7	5	3	1	-	-	2	1	
	0.38	0.36	0.78	0.50	0.33	0.20	-	-	0.50	0.17	
百日咳	1	-	-	-	-	-	-	-	-	-	
	0.02	-	-	-	-	-	-	-	-	-	
ヘルパンギーナ	1	3	1	1	1	-	-	-	-	-	
	0.02	0.06	0.11	0.10	0.11	-	-	-	-	-	
流行性耳下腺炎	3	6	1	1	2	-	-	2	-	-	
	0.06	0.11	0.11	0.10	0.22	-	-	0.40	-	-	
眼科 *定点	急性出血性結膜炎	-	1	1	-	-	-	-	-	-	-
		-	0.09	0.50	-	-	-	-	-	-	-
	1	1	1	-	-	-	-	-	-	-	
	0.09	0.09	0.50	-	-	-	-	-	-	-	
基幹 *定点	細菌性髄膜炎	1	-	-	-	-	-	-	-	-	-
		0.20	-	-	-	-	-	-	-	-	-
	無菌性髄膜炎	-	-	-	-	-	-	-	-	-	-
		-	-	-	-	-	-	-	-	-	-
	マイコプラズマ肺炎	10	6	-	-	5	1	-	-	-	-
	2.00	1.20	-	-	5.00	1.00	-	-	-	-	
クラミジア肺炎	-	-	-	-	-	-	-	-	-	-	
	-	-	-	-	-	-	-	-	-	-	
感染性胃腸炎 (ロタウイルス)	-	-	-	-	-	-	-	-	-	-	
	-	-	-	-	-	-	-	-	-	-	

※ 上段:報告数、下段:定点当り報告数

※ 定点数 インフルエンザ:87、小児科:53、眼科:11、基幹:5

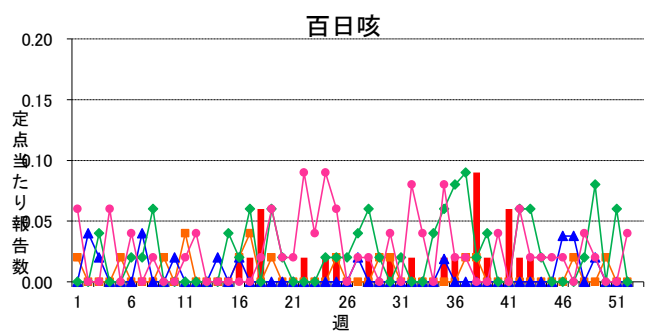
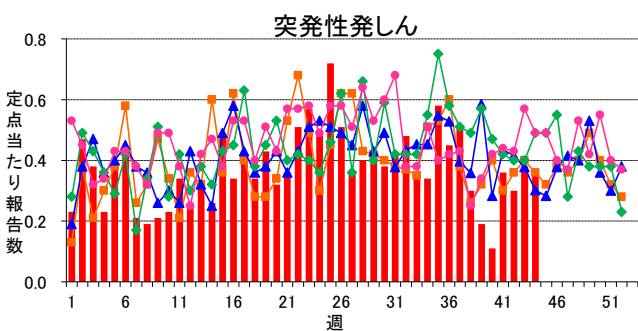
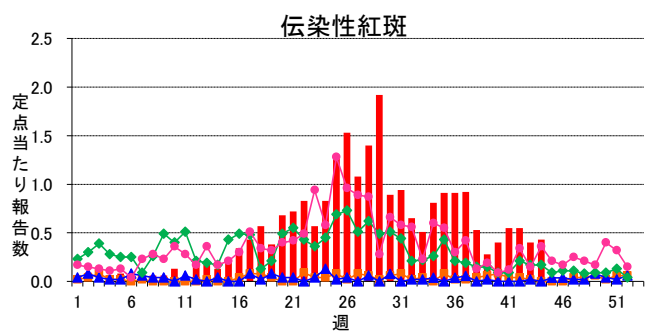
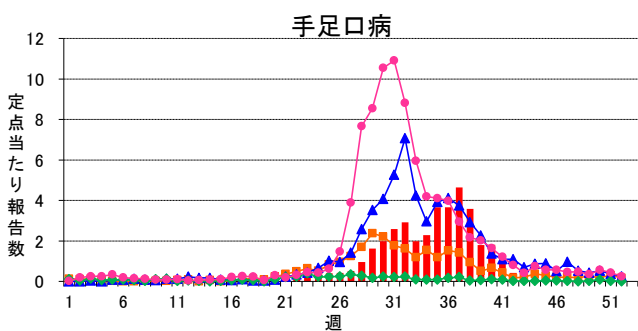
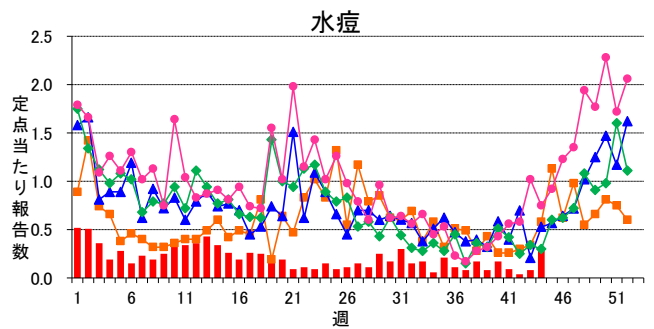
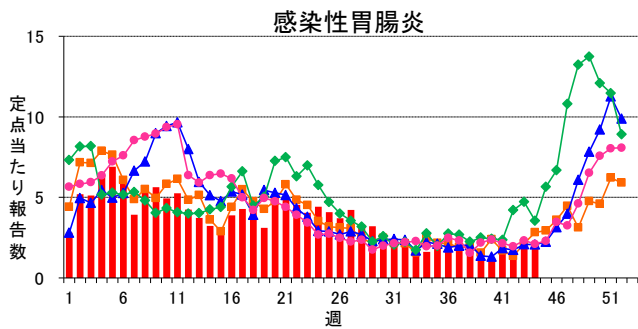
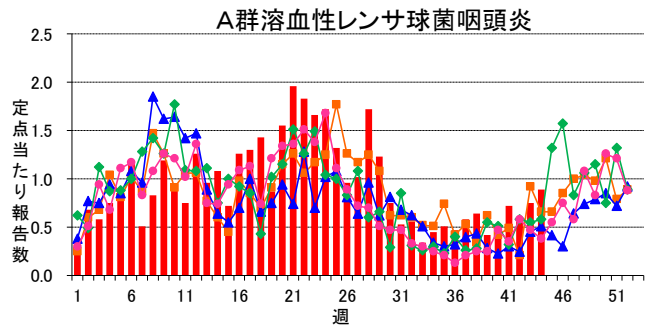
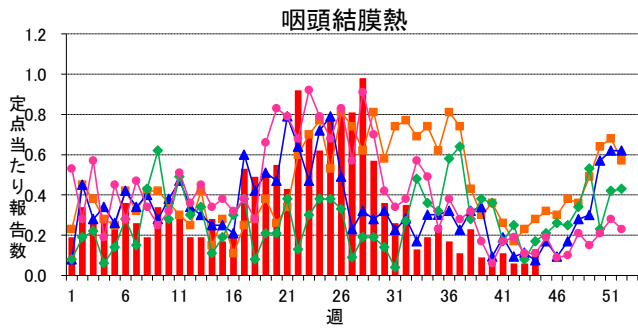
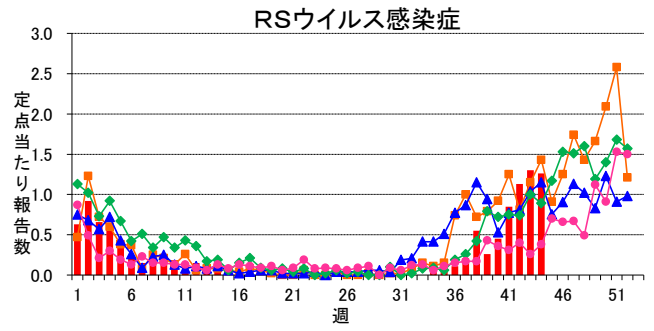
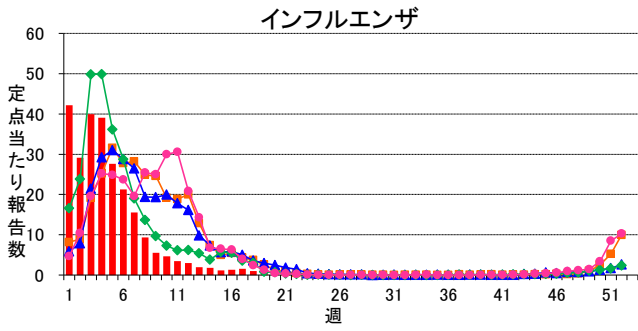
■ 定点把握対象疾患(週報告対象疾患) 年齢階級別報告数

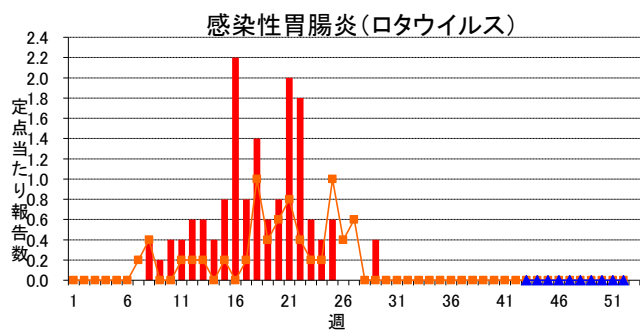
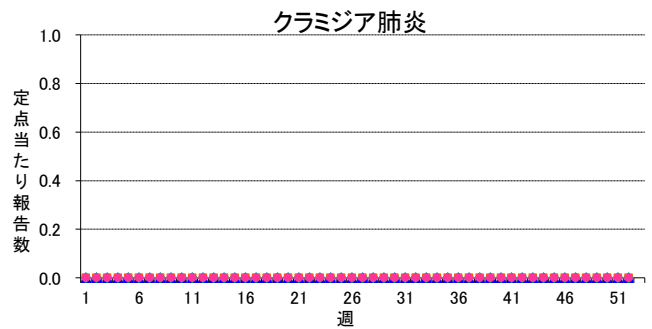
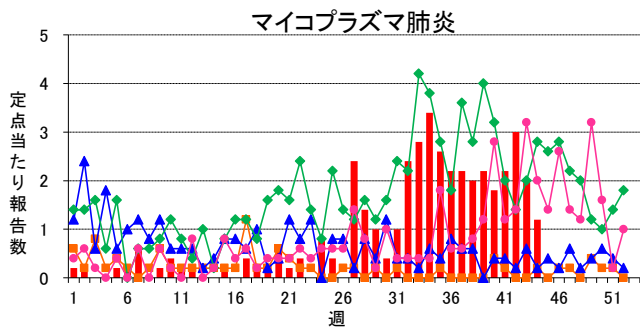
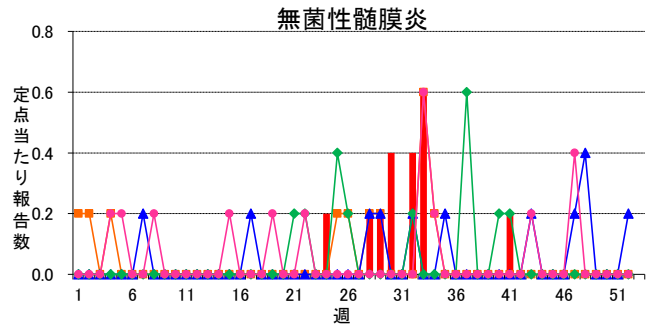
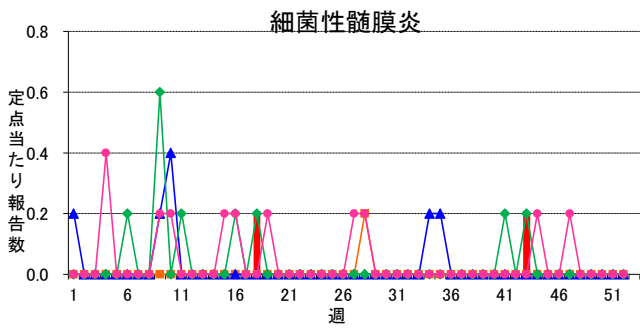
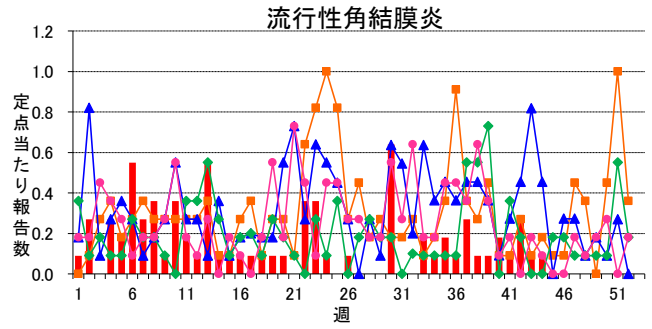
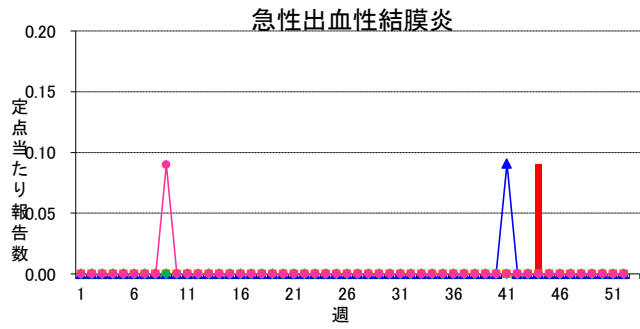
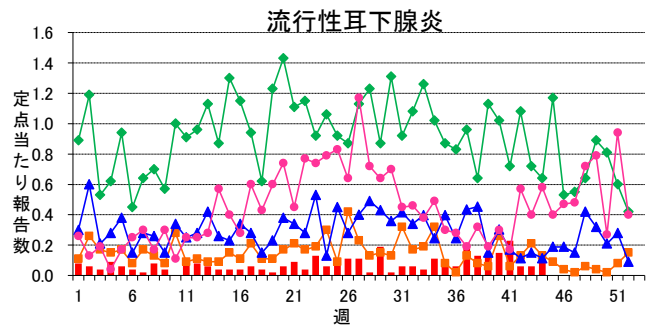
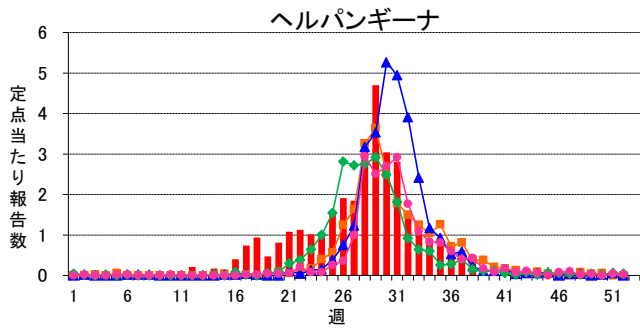
2015年44週(10月26日～11月01日)

インフルエンザ定点	総数	～5ヶ月	～11ヶ月	1歳	2	3	4	5	6	7	8	9	10～14	15～19	20～29	30～39	40～49	50～59	60～69	70～79	80歳～
インフルエンザ	8 0.09	1 0.01	-	-	-	-	-	1 0.01	1 0.01	3 0.03	-	-	-	-	-	-	1 0.01	1 0.01	-	-	-
小児科定点	総数	～5ヶ月	～11ヶ月	1歳	2	3	4	5	6	7	8	9	10～14	15～19	20歳～						
RSウイルス感染症	67 1.26	17 0.32	16 0.30	18 0.34	10 0.19	3 0.06	3 0.06	-	-	-	-	-	-	-	-						
咽頭結膜熱	7 0.13	1 0.02	-	-	-	1 0.02	2 0.04	2 0.04	-	-	1 0.02	-	-	-	-						
A群溶血性レンサ球菌咽頭炎	47 0.89	-	-	1 0.02	4 0.08	4 0.08	4 0.08	13 0.25	5 0.09	7 0.13	1 0.02	4 0.08	4 0.08	-	-						
感染性胃腸炎	112 2.11	3 0.06	6 0.11	20 0.38	10 0.19	16 0.30	14 0.26	10 0.19	6 0.11	5 0.09	8 0.15	4 0.08	7 0.13	1 0.02	2 0.04						
水痘	15 0.28	-	1 0.02	3 0.06	-	2 0.04	2 0.04	3 0.06	2 0.04	1 0.02	-	1 0.02	-	-	-						
手足口病	20 0.38	1 0.02	-	6 0.11	5 0.09	3 0.06	3 0.06	1 0.02	-	1 0.02	-	-	-	-	-						
伝染性紅斑	23 0.43	-	-	-	1 0.02	5 0.09	5 0.09	1 0.02	3 0.06	2 0.04	3 0.06	-	3 0.06	-	-						
突発性発しん	19 0.36	-	10 0.19	7 0.13	2 0.04	-	-	-	-	-	-	-	-	-	-						
百日咳	-	-	-	-	-	-	-	-	-	-	-	-	-	-	-						
ヘルパンギーナ	3 0.06	-	-	1 0.02	1 0.02	-	-	1 0.02	-	-	-	-	-	-	-						
流行性耳下腺炎	6 0.11	-	-	-	1 0.02	1 0.02	-	-	3 0.06	-	1 0.02	-	-	-	-						
眼科定点	総数	～5ヶ月	～11ヶ月	1歳	2	3	4	5	6	7	8	9	10～14	15～19	20～29	30～39	40～49	50～59	60～69	70歳～	
急性出血性結膜炎	1 0.09	-	-	-	-	-	-	-	-	-	-	-	-	-	-	-	-	-	1 0.09	-	-
流行性角結膜炎	1 0.09	-	-	-	-	-	-	-	-	-	-	-	-	-	-	-	-	-	1 0.09	-	-
基幹定点	総数	0歳	1～4	5～9	10～14	15～19	20～24	25～29	30～34	35～39	40～44	45～49	50～54	55～59	60～64	65～69	70歳～				
細菌性髄膜炎	-	-	-	-	-	-	-	-	-	-	-	-	-	-	-	-	-	-			
無菌性髄膜炎	-	-	-	-	-	-	-	-	-	-	-	-	-	-	-	-	-	-			
マイコプラズマ肺炎	6 1.20	-	2 0.40	1 0.20	1 0.20	1 0.20	-	-	-	1 0.20	-	-	-	-	-	-	-	-			
クラミジア肺炎	-	-	-	-	-	-	-	-	-	-	-	-	-	-	-	-	-	-			
感染性胃腸炎(ロタウイルス)	-	-	-	-	-	-	-	-	-	-	-	-	-	-	-	-	-	-			

※ 上段:報告数、下段:定点当り報告数

# 週報グラフ一覧





岐阜県感染症発生動向調査のデータ及びグラフは、岐阜県感染症情報センターのホームページにも掲載しています。

URL <http://www.pref.gifu.lg.jp/kodomo/kenko/kansensho/kansensyo/data.html>