

岐阜県感染症発生動向調査集計表

■ 全数把握対象疾患 累積報告数 (2015年01週～47週)

類型	疾患名	累計数 (*)	類型	疾患名	累計数 (*)
2類	結核	379 (10)	5類	侵襲性肺炎球菌感染症	36
3類	腸管出血性大腸菌感染症	26		水痘(入院例に限る)	6
	腸チフス	1		梅毒	15
4類	つつが虫病	11 (3)		播種性クリプトコックス症	2
	デング熱	6		破傷風	1
	マラリア	1		風しん	1
	レジオネラ症	24		麻しん	1
5類	アメーバ赤痢	15			
	ウイルス性肝炎	3			
	カルバペネム耐性腸内細菌科細菌感染症	8			
	クロイツフェルト・ヤコブ病	5			
	劇症型溶血性レンサ球菌感染症	2			
	後天性免疫不全症候群	19			
	侵襲性インフルエンザ菌感染症	5			
	侵襲性髄膜炎菌感染症	3			

* () 内は新規報告分、再掲

■ 定点把握対象疾患(週報告対象疾患) 保健所別報告数

2015年47週(11月16日～11月22日)

	疾患名	46週	47週	保健所							
				岐阜市	岐阜	西濃	関	中濃	東濃	恵那	飛騨
インフルエンザ * 定点	インフルエンザ	16	18	3	2	11	1	-	-	-	1
		0.18	0.21	0.21	0.12	0.73	0.13	-	-	-	0.10
小児科 * 定点	RSウイルス感染症	85	137	20	66	15	14	12	1	1	8
		1.60	2.58	2.22	6.60	1.67	2.80	2.40	0.20	0.25	1.33
	咽頭結膜熱	10	9	3	1	1	2	-	-	1	1
		0.19	0.17	0.33	0.10	0.11	0.40	-	-	0.25	0.17
	A群溶血性レンサ球菌 咽頭炎	76	70	11	13	18	5	3	3	2	15
		1.43	1.32	1.22	1.30	2.00	1.00	0.60	0.60	0.50	2.50
	感染性胃腸炎	177	226	36	54	20	33	32	23	26	2
		3.34	4.26	4.00	5.40	2.22	6.60	6.40	4.60	6.50	0.33
	水痘	15	13	3	1	1	3	1	-	2	2
		0.28	0.25	0.33	0.10	0.11	0.60	0.20	-	0.50	0.33
	手足口病	17	12	-	2	1	2	-	-	7	-
	0.32	0.23	-	0.20	0.11	0.40	-	-	1.75	-	
伝染性紅斑	18	36	7	3	11	-	6	5	4	-	
	0.34	0.68	0.78	0.30	1.22	-	1.20	1.00	1.00	-	
突発性発しん	18	16	1	3	3	2	2	2	3	-	
	0.34	0.30	0.11	0.30	0.33	0.40	0.40	0.40	0.75	-	
百日咳	9	-	-	-	-	-	-	-	-	-	
	0.17	-	-	-	-	-	-	-	-	-	
ヘルパンギーナ	2	2	-	1	-	-	-	-	-	1	
	0.04	0.04	-	0.10	-	-	-	-	-	0.17	
流行性耳下腺炎	11	8	1	-	3	1	2	-	-	1	
	0.21	0.15	0.11	-	0.33	0.20	0.40	-	-	0.17	
眼科 * 定点	急性出血性結膜炎	-	-	-	-	-	-	-	-	-	-
		-	-	-	-	-	-	-	-	-	-
	2	3	1	-	2	-	-	-	-	-	
	0.18	0.27	0.50	-	0.67	-	-	-	-	-	
基幹 * 定点	細菌性髄膜炎	-	-	-	-	-	-	-	-	-	-
		-	-	-	-	-	-	-	-	-	-
	無菌性髄膜炎	-	-	-	-	-	-	-	-	-	-
		-	-	-	-	-	-	-	-	-	-
	マイコプラズマ肺炎	8	5	-	-	3	-	-	-	-	2
	1.60	1.00	-	-	3.00	-	-	-	-	2.00	
クラミジア肺炎	-	-	-	-	-	-	-	-	-	-	
	-	-	-	-	-	-	-	-	-	-	
感染性胃腸炎 (ロタウイルス)	-	-	-	-	-	-	-	-	-	-	
	-	-	-	-	-	-	-	-	-	-	

※ 上段: 報告数、下段: 定点当り報告数

※ 定点数 インフルエンザ: 87、小児科: 53、眼科: 11、基幹: 5

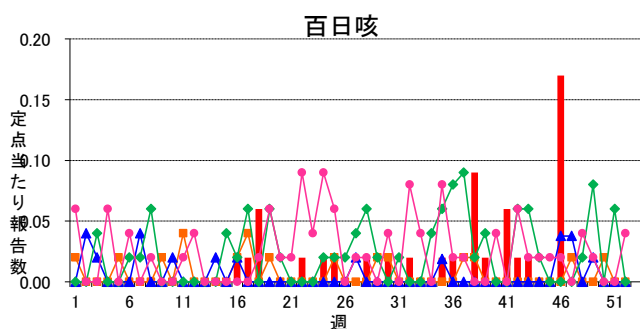
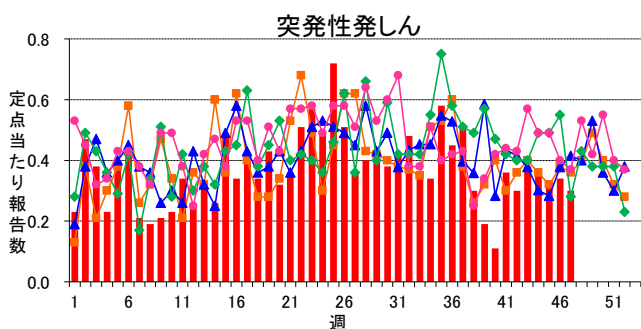
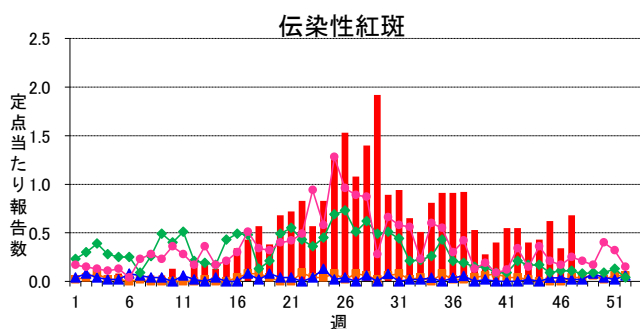
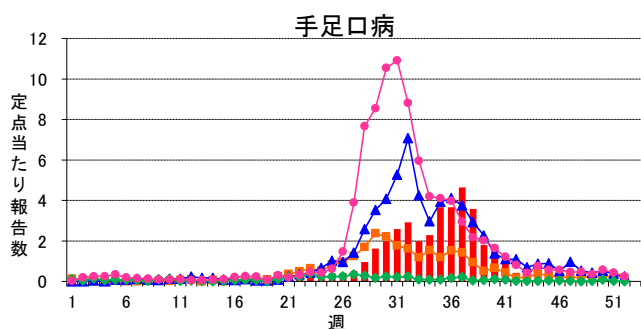
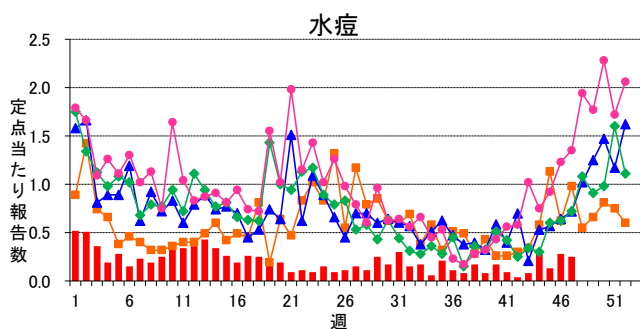
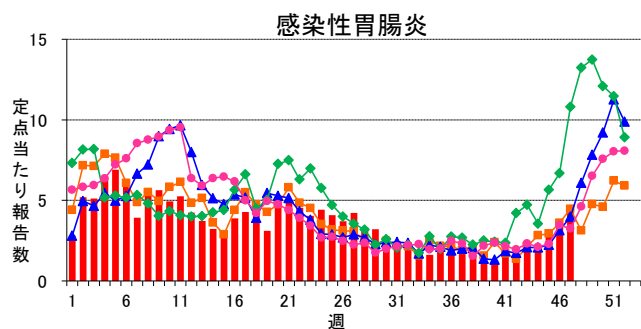
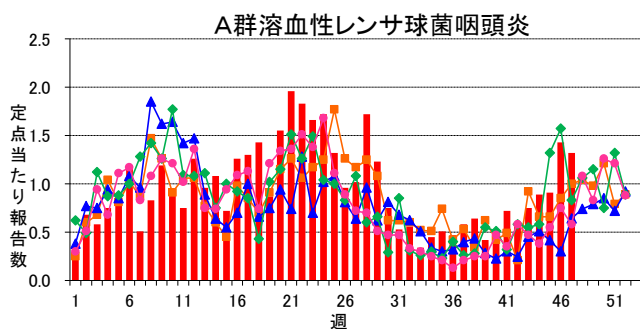
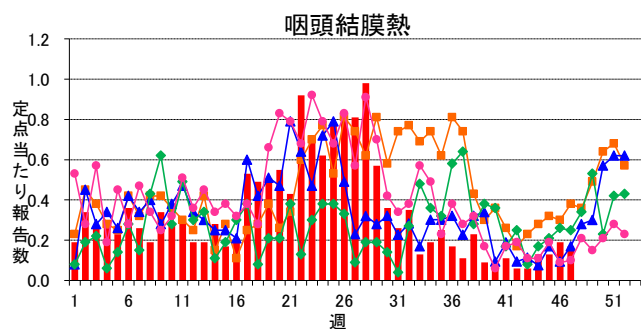
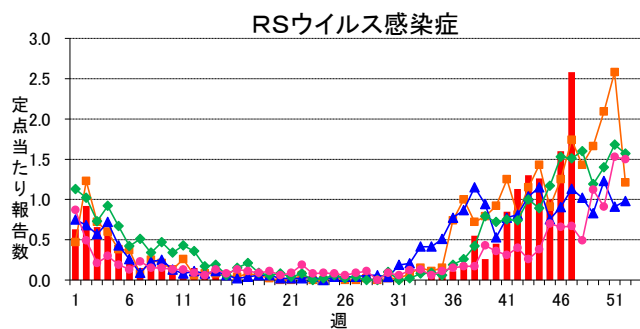
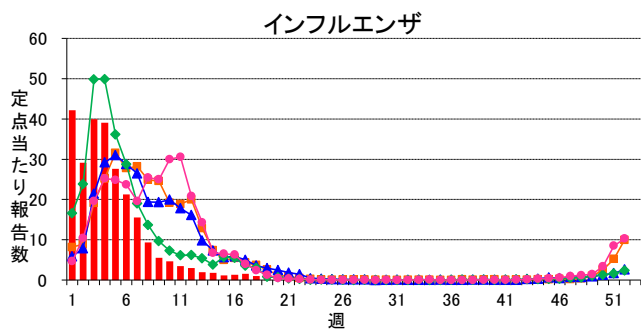
■ 定点把握対象疾患(週報告対象疾患) 年齢階級別報告数

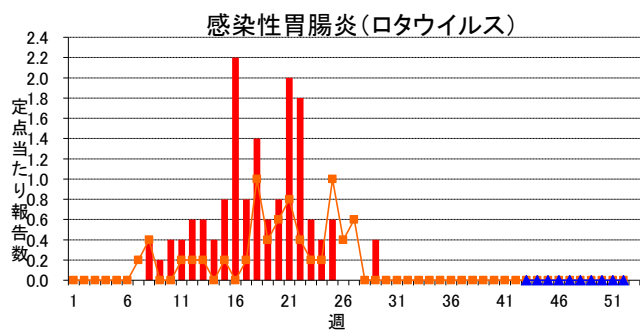
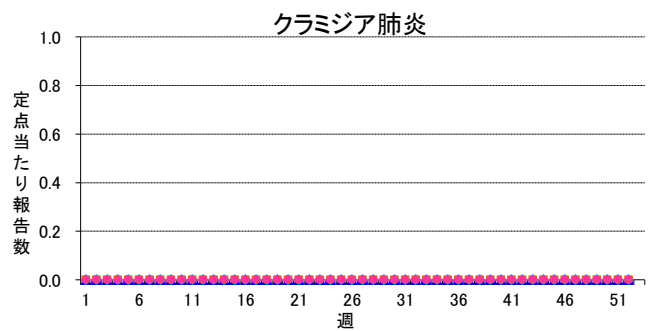
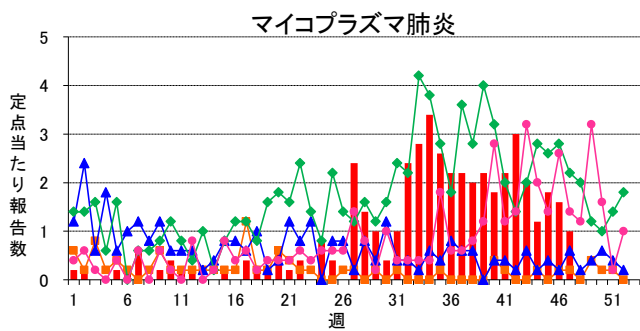
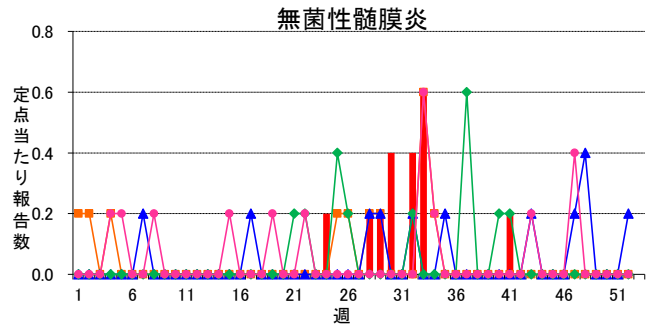
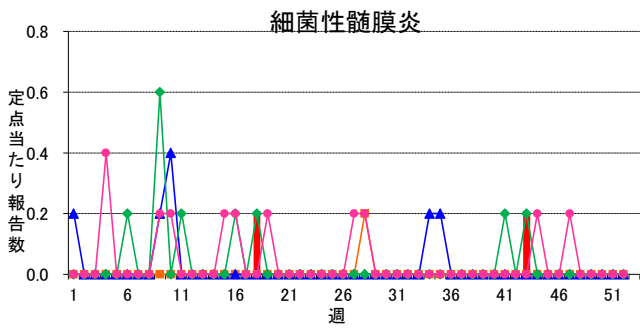
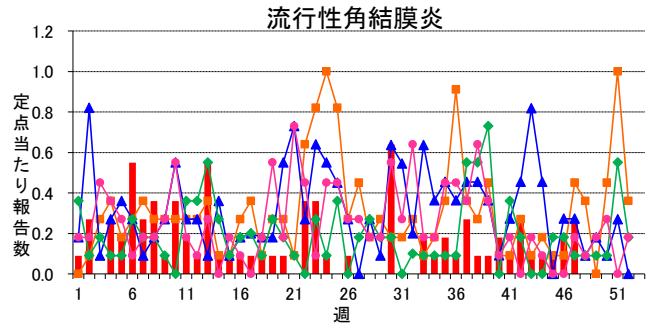
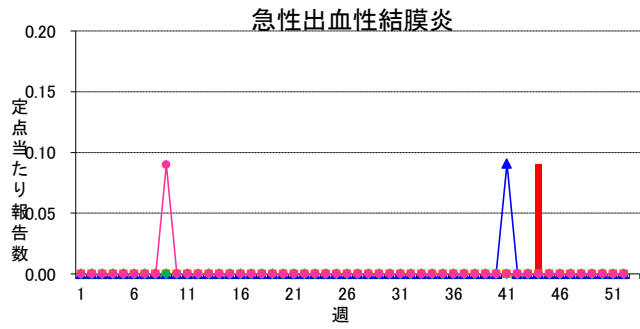
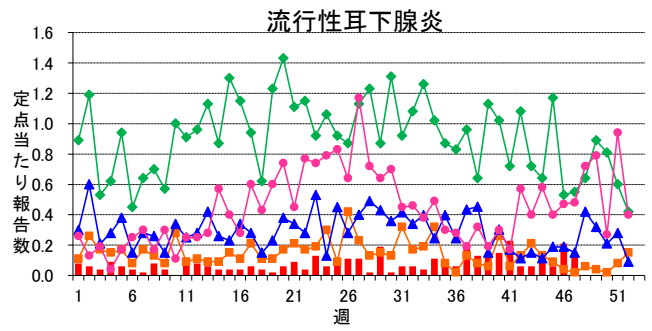
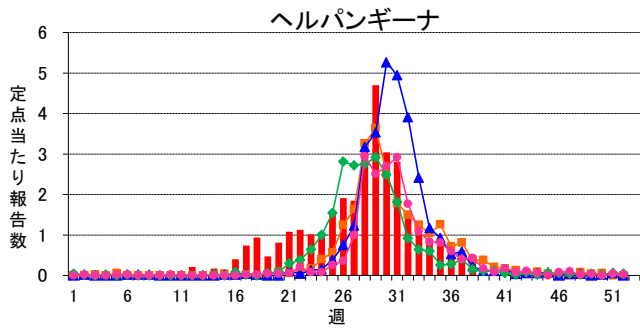
2015年47週(11月16日～11月22日)

インフルエンザ定点	総数	～5ヶ月	～11ヶ月	1歳	2	3	4	5	6	7	8	9	10～14	15～19	20～29	30～39	40～49	50～59	60～69	70～79	80歳～
インフルエンザ	18 0.21	-	-	1 0.01	-	1 0.01	-	1 0.01	-	2 0.02	-	-	1 0.01	1 0.01	3 0.03	2 0.02	3 0.03	-	2 0.02	-	1 0.01
小児科定点	総数	～5ヶ月	～11ヶ月	1歳	2	3	4	5	6	7	8	9	10～14	15～19	20歳～						
RSウイルス感染症	137 2.58	19 0.36	19 0.36	48 0.91	29 0.55	10 0.19	7 0.13	4 0.08	1 0.02	-	-	-	-	-	-						
咽頭結膜熱	9 0.17	-	-	5 0.09	-	2 0.04	1 0.02	-	1 0.02	-	-	-	-	-	-						
A群溶血性レンサ球菌咽頭炎	70 1.32	1 0.02	-	1 0.02	4 0.08	7 0.13	12 0.23	12 0.23	8 0.15	9 0.17	4 0.08	3 0.06	7 0.13	1 0.02	1 0.02						
感染性胃腸炎	226 4.26	3 0.06	13 0.25	27 0.51	17 0.32	27 0.51	28 0.53	28 0.53	14 0.26	9 0.17	16 0.30	9 0.17	24 0.45	1 0.02	10 0.19						
水痘	13 0.25	-	-	-	3 0.06	1 0.02	3 0.06	3 0.06	1 0.02	-	1 0.02	-	-	-	1 0.02						
手足口病	12 0.23	-	1 0.02	1 0.02	2 0.04	5 0.09	1 0.02	-	1 0.02	-	1 0.02	-	-	-	-						
伝染性紅斑	36 0.68	-	-	1 0.02	2 0.04	3 0.06	1 0.02	11 0.21	6 0.11	7 0.13	2 0.04	2 0.04	1 0.02	-	-						
突発性発しん	16 0.30	-	11 0.21	3 0.06	1 0.02	1 0.02	-	-	-	-	-	-	-	-	-						
百日咳	-	-	-	-	-	-	-	-	-	-	-	-	-	-	-						
ヘルパンギーナ	2 0.04	-	-	-	-	2 0.04	-	-	-	-	-	-	-	-	-						
流行性耳下腺炎	8 0.15	-	-	-	-	-	2 0.04	2 0.04	1 0.02	2 0.04	-	-	1 0.02	-	-						
眼科定点	総数	～5ヶ月	～11ヶ月	1歳	2	3	4	5	6	7	8	9	10～14	15～19	20～29	30～39	40～49	50～59	60～69	70歳～	
急性出血性結膜炎	-	-	-	-	-	-	-	-	-	-	-	-	-	-	-	-	-	-	-	-	-
流行性角結膜炎	3 0.27	-	-	-	-	-	1 0.09	-	-	-	-	-	-	-	1 0.09	1 0.09	-	-	-	-	-
基幹定点	総数	0歳	1～4	5～9	10～14	15～19	20～24	25～29	30～34	35～39	40～44	45～49	50～54	55～59	60～64	65～69	70歳～				
細菌性髄膜炎	-	-	-	-	-	-	-	-	-	-	-	-	-	-	-	-	-	-	-	-	-
無菌性髄膜炎	-	-	-	-	-	-	-	-	-	-	-	-	-	-	-	-	-	-	-	-	-
マイコプラズマ肺炎	5 1.00	-	2 0.40	-	2 0.40	-	-	-	-	-	-	-	-	-	-	-	-	-	-	-	1 0.20
クラミジア肺炎	-	-	-	-	-	-	-	-	-	-	-	-	-	-	-	-	-	-	-	-	-
感染性胃腸炎(ロタウイルス)	-	-	-	-	-	-	-	-	-	-	-	-	-	-	-	-	-	-	-	-	-

※ 上段:報告数、下段:定点当り報告数

週報グラフ一覧





岐阜県感染症発生動向調査のデータ及びグラフは、岐阜県感染症情報センターのホームページにも掲載しています。

URL <http://www.pref.gifu.lg.jp/kodomo/kenko/kansensho/kansensyo/data.html>