

岐阜県感染症発生動向調査集計表

■ 全数把握対象疾患 累積報告数 (2016年01週～24週)

類型	疾患名	累計数 (*)	類型	疾患名	累計数 (*)
2類	結核	203 (11)	5類	播種性クリプトコックス症	3
3類	腸管出血性大腸菌感染症	11 (4)		風しん	2
4類	A型肝炎	1			
	つつが虫病	1			
	デング熱	2			
	レジオネラ症	9 (2)			
5類	アメーバ赤痢	3			
	ウイルス性肝炎	1			
	カルバペネム耐性腸内細菌科細菌感染症	5 (2)			
	劇症型溶血性レンサ球菌感染症	3			
	後天性免疫不全症候群	15			
	侵襲性髄膜炎菌感染症	3			
	侵襲性肺炎球菌感染症	32			
	水痘(入院例に限る)	4			
	梅毒	13			

* () 内は新規報告分、再掲

■ 定点把握対象疾患(週報告対象疾患) 保健所別報告数

2016年24週(06月13日～06月19日)

	疾患名	23週	24週	保健所							
				岐阜市	岐阜	西濃	関	可茂	東濃	恵那	飛騨
インフルエンザ ザ定点	インフルエンザ	1 0.01	- -	- -	- -	- -	- -	- -	- -	- -	- -
小児科 定点	RSウイルス感染症	1 0.02	- -	- -	- -	- -	- -	- -	- -	- -	- -
	咽頭結膜熱	11 0.21	12 0.23	2 0.22	2 0.20	2 0.22	1 0.20	1 0.20	2 0.40	1 0.25	1 0.17
	A群溶血性レンサ球菌 咽頭炎	109 2.06	83 1.57	21 2.33	28 2.80	2 0.22	4 0.80	3 0.60	10 2.00	7 1.75	8 1.33
	感染性胃腸炎	152 2.87	184 3.47	42 4.67	70 7.00	15 1.67	24 4.80	6 1.20	7 1.40	20 5.00	- -
	水痘	4 0.08	14 0.26	2 0.22	4 0.40	- -	6 1.20	- -	1 0.20	1 0.25	- -
	手足口病	9 0.17	11 0.21	1 0.11	6 0.60	- -	3 0.60	- -	- -	1 0.25	- -
	伝染性紅斑	16 0.30	7 0.13	3 0.33	2 0.20	1 0.11	- -	- -	1 0.20	- -	- -
	突発性発しん	19 0.36	28 0.53	8 0.89	9 0.90	3 0.33	2 0.40	3 0.60	- -	3 0.75	- -
	百日咳	- -	- -	- -	- -	- -	- -	- -	- -	- -	- -
	ヘルパンギーナ	2 0.04	6 0.11	- -	5 0.50	- -	1 0.20	- -	- -	- -	- -
	流行性耳下腺炎	14 0.26	18 0.34	- -	6 0.60	8 0.89	- -	2 0.40	1 0.20	1 0.25	- -
	眼科 定点	急性出血性結膜炎	- -	- -	- -	- -	- -	- -	- -	- -	- -
流行性角結膜炎		4 0.36	4 0.36	3 1.50	- -	1 0.33	- -	- -	- -	- -	- -
基幹 定点	細菌性髄膜炎	- -	- -	- -	- -	- -	- -	- -	- -	- -	- -
	無菌性髄膜炎	- -	- -	- -	- -	- -	- -	- -	- -	- -	- -
	マイコプラズマ肺炎	3 0.60	16 3.20	- -	- -	10 10.00	- -	- -	- -	- -	6 6.00
	クラミジア肺炎	- -	- -	- -	- -	- -	- -	- -	- -	- -	- -
	感染性胃腸炎 (ロタウイルス)	1 0.20	1 0.20	- -	- -	- -	- -	- -	1 1.00	- -	- -

※ 上段:報告数、下段:定点当り報告数

※ 定点数 インフルエンザ:87、小児科:53、眼科:11、基幹:5

■ 定点把握対象疾患(週報告対象疾患) 年齢階級別報告数

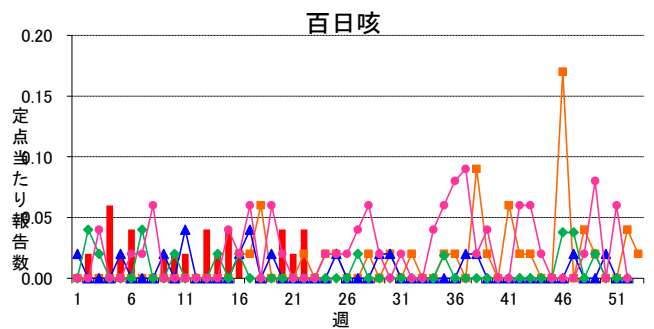
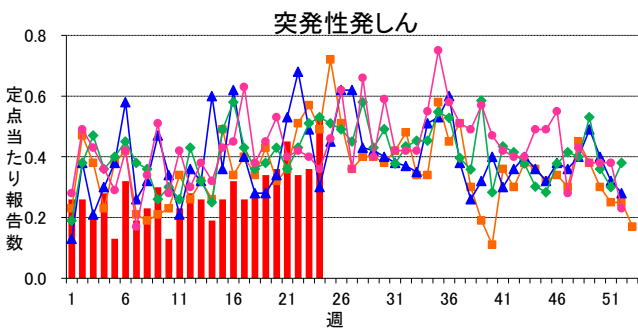
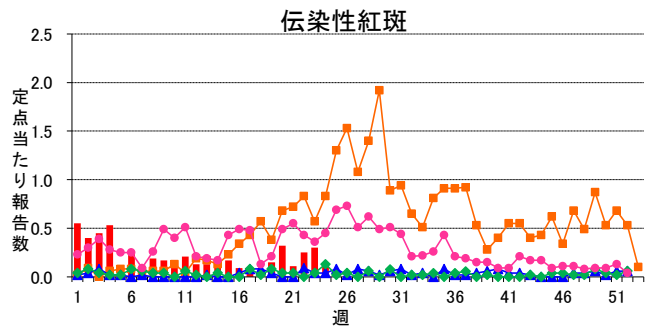
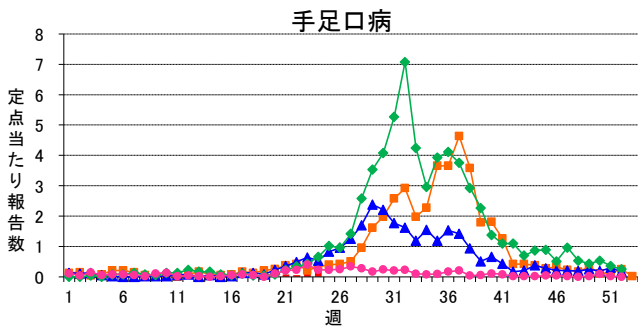
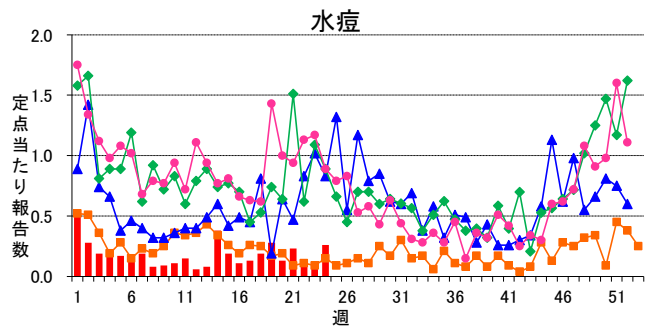
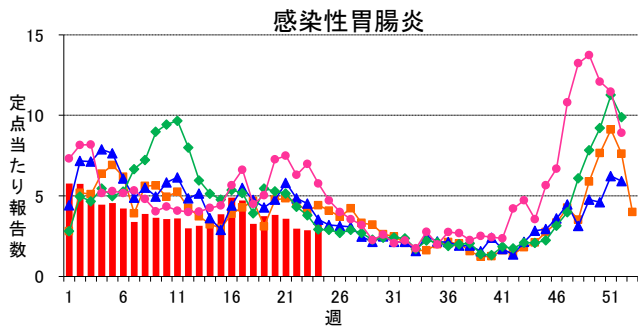
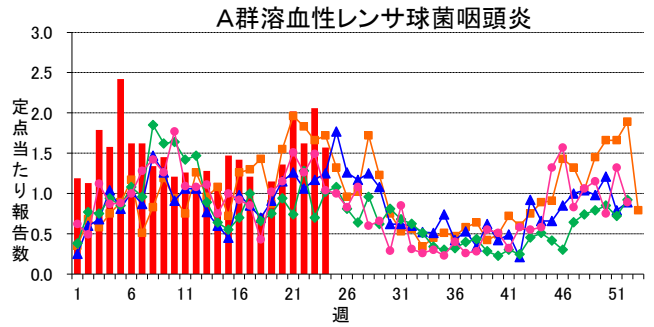
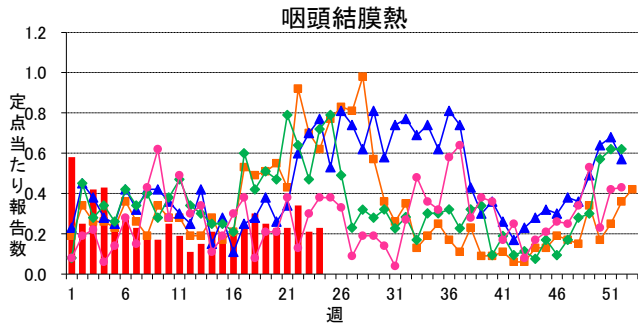
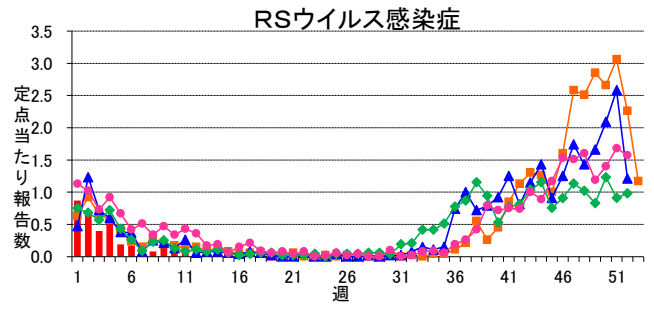
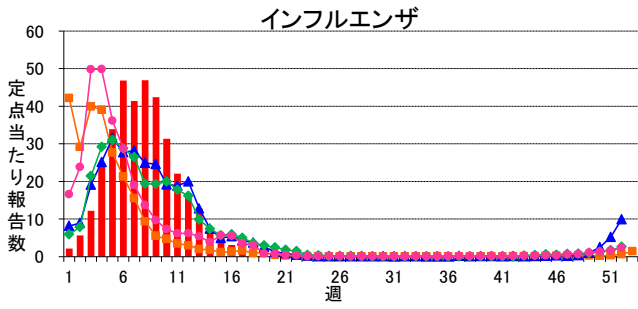
2016年24週(06月13日～06月19日)

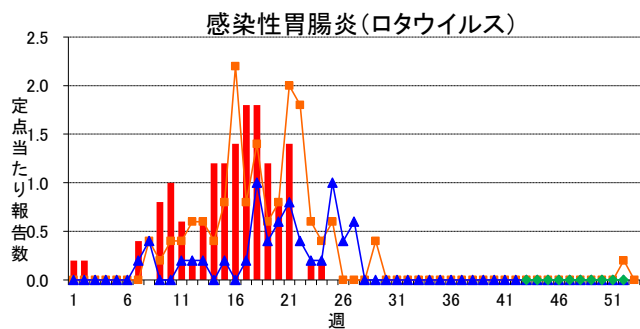
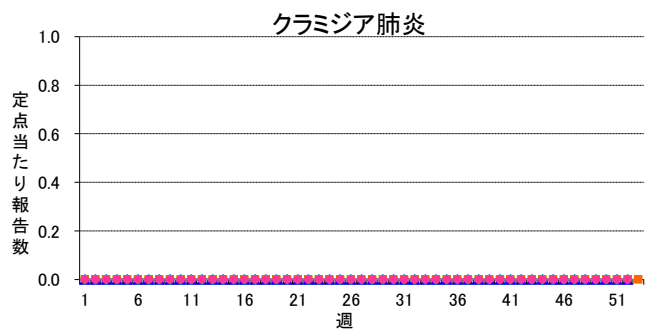
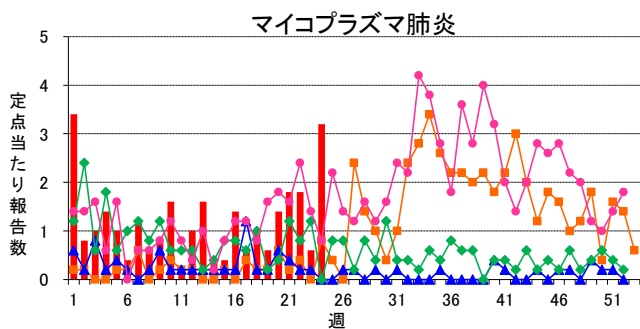
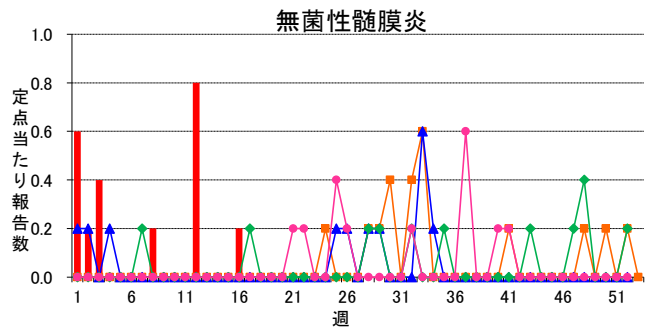
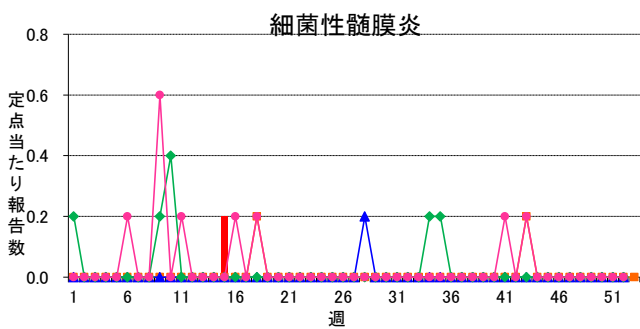
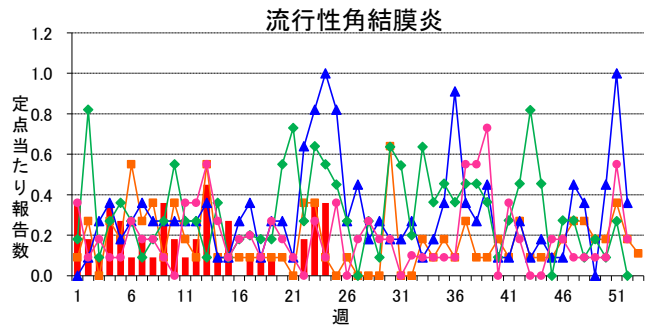
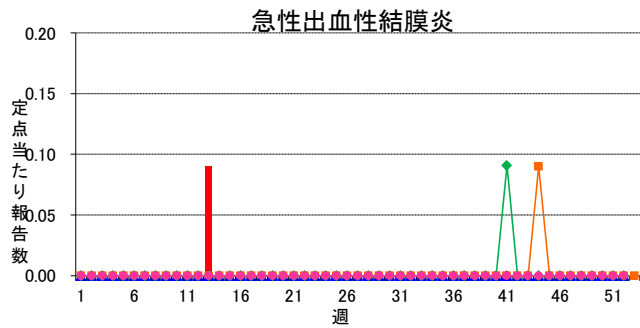
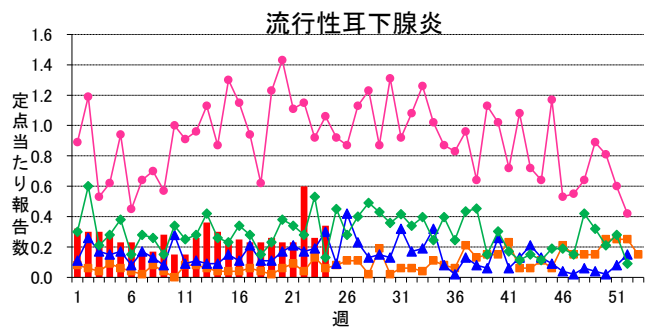
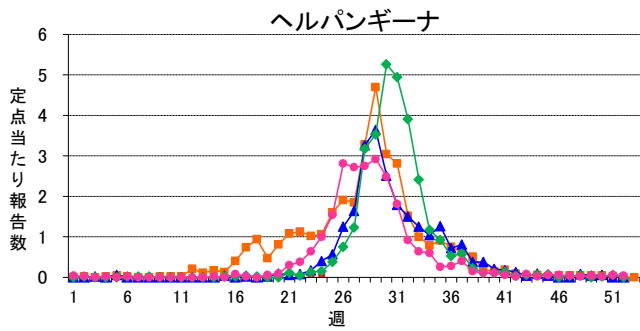
インフルエンザ定点	総数	～5ヶ月	～11ヶ月	1歳	2	3	4	5	6	7	8	9	10～14	15～19	20～29	30～39	40～49	50～59	60～69	70～79	80歳～
インフルエンザ	-	-	-	-	-	-	-	-	-	-	-	-	-	-	-	-	-	-	-	-	-
小児科定点	総数	～5ヶ月	～11ヶ月	1歳	2	3	4	5	6	7	8	9	10～14	15～19	20歳～						
RSウイルス感染症	-	-	-	-	-	-	-	-	-	-	-	-	-	-	-						
咽頭結膜熱	12 0.23	-	-	5 0.09	1 0.02	3 0.06	2 0.04	-	1 0.02	-	-	-	-	-	-						
A群溶血性レンサ球菌咽頭炎	83 1.57	-	-	2 0.04	7 0.13	11 0.21	11 0.21	14 0.26	10 0.19	9 0.17	6 0.11	4 0.08	8 0.15	1 0.02	-						
感染性胃腸炎	184 3.47	4 0.08	14 0.26	28 0.53	26 0.49	27 0.51	19 0.36	17 0.32	11 0.21	8 0.15	8 0.15	3 0.06	12 0.23	1 0.02	6 0.11						
水痘	14 0.26	-	1 0.02	1 0.02	-	2 0.04	3 0.06	3 0.06	1 0.02	2 0.04	-	-	1 0.02	-	-						
手足口病	11 0.21	-	1 0.02	4 0.08	1 0.02	2 0.04	1 0.02	1 0.02	1 0.02	-	-	-	-	-	-						
伝染性紅斑	7 0.13	-	-	-	1 0.02	-	1 0.02	1 0.02	1 0.02	3 0.06	-	-	-	-	-						
突発性発しん	28 0.53	-	10 0.19	17 0.32	1 0.02	-	-	-	-	-	-	-	-	-	-						
百日咳	-	-	-	-	-	-	-	-	-	-	-	-	-	-	-						
ヘルパンギーナ	6 0.11	-	1 0.02	2 0.04	1 0.02	1 0.02	1 0.02	-	-	-	-	-	-	-	-						
流行性耳下腺炎	18 0.34	-	-	-	2 0.04	2 0.04	3 0.06	4 0.08	1 0.02	4 0.08	1 0.02	1 0.02	-	-	-						
眼科定点	総数	～5ヶ月	～11ヶ月	1歳	2	3	4	5	6	7	8	9	10～14	15～19	20～29	30～39	40～49	50～59	60～69	70歳～	
急性出血性結膜炎	-	-	-	-	-	-	-	-	-	-	-	-	-	-	-	-	-	-	-	-	-
流行性角結膜炎	4 0.36	-	-	-	-	-	-	1 0.09	-	-	-	-	-	-	-	1 0.09	1 0.09	-	-	-	1 0.09
基幹定点	総数	0歳	1～4	5～9	10～14	15～19	20～24	25～29	30～34	35～39	40～44	45～49	50～54	55～59	60～64	65～69	70歳～				
細菌性髄膜炎	-	-	-	-	-	-	-	-	-	-	-	-	-	-	-	-	-	-	-	-	-
無菌性髄膜炎	-	-	-	-	-	-	-	-	-	-	-	-	-	-	-	-	-	-	-	-	-
マイコプラズマ肺炎	16 3.20	-	3 0.60	7 1.40	4 0.80	-	-	-	-	1 0.20	-	-	-	1 0.20	-	-	-	-	-	-	-
クラミジア肺炎	-	-	-	-	-	-	-	-	-	-	-	-	-	-	-	-	-	-	-	-	-
感染性胃腸炎(ロタウイルス)	1 0.20	-	1 0.20	-	-	-	-	-	-	-	-	-	-	-	-	-	-	-	-	-	-

※ 上段:報告数、下段:定点当り報告数

週報グラフ一覧

■ 2016年
 ■ 2015年
 ▲ 2014年
 ◆ 2013年
 ● 2012年





岐阜県感染症発生動向調査のデータ及びグラフは、岐阜県感染症情報センターのホームページにも掲載しています。

URL <http://www.pref.gifu.lg.jp/kodomo/kenko/kansensho/kansensyo/data.html>