

岐阜県感染症発生動向調査集計表

■ 全数把握対象疾患 累積報告数 (2016年01週～26週)

類型	疾患名	累計数 (＊)	類型	疾患名	累計数 (＊)
2類	結核	215 (5)	5類	水痘(入院例に限る)	4
3類	腸管出血性大腸菌感染症	13 (1)		梅毒	14 (1)
4類	A型肝炎	1		播種性クリプトコックス症	3
	つつが虫病	1		風しん	2
	デング熱	2			
	マラリア	1			
	レジオネラ症	14 (2)			
5類	アメーバ赤痢	3			
	ウイルス性肝炎	1			
	カルバペネム耐性腸内細菌科細菌感染症	5			
	クロイツフェルト・ヤコブ病	1 (1)			
	劇症型溶血性レンサ球菌感染症	4 (1)			
	後天性免疫不全症候群	15			
	侵襲性髄膜炎菌感染症	3			
	侵襲性肺炎球菌感染症	32			

\* ( ) 内は新規報告分、再掲

■ 定点把握対象疾患(週報告対象疾患) 保健所別報告数

2016年26週(06月27日～07月03日)

	疾患名	25週	26週	保健所								
				岐阜市	岐阜	西濃	関	可茂	東濃	恵那	飛騨	
インフルエンザ ザ定点	インフルエンザ	1	-	-	-	-	-	-	-	-	-	-
		0.01	-	-	-	-	-	-	-	-	-	-
小児科 定点	RSウイルス感染症	-	-	-	-	-	-	-	-	-	-	-
	咽頭結膜熱	24	19	-	3	4	-	3	4	4	4	1
		0.45	0.36	-	0.30	0.44	-	0.60	0.80	1.00	1.00	0.17
	A群溶血性レンサ球菌 咽頭炎	80	71	12	24	6	4	3	3	8	8	11
		1.51	1.34	1.33	2.40	0.67	0.80	0.60	0.60	2.00	2.00	1.83
	感染性胃腸炎	159	161	48	36	18	28	11	9	6	6	5
		3.00	3.04	5.33	3.60	2.00	5.60	2.20	1.80	1.50	1.50	0.83
	水痘	4	15	-	7	1	6	-	1	-	-	-
		0.08	0.28	-	0.70	0.11	1.20	-	0.20	-	-	-
	手足口病	20	27	3	17	1	3	2	1	-	-	-
		0.38	0.51	0.33	1.70	0.11	0.60	0.40	0.20	-	-	-
	伝染性紅斑	9	8	1	3	2	1	-	1	-	-	-
	0.17	0.15	0.11	0.30	0.22	0.20	-	0.20	-	-	-	
突発性発しん	22	19	2	5	6	2	1	-	3	-	-	
	0.42	0.36	0.22	0.50	0.67	0.40	0.20	-	0.75	-	-	
百日咳	2	1	-	1	-	-	-	-	-	-	-	
	0.04	0.02	-	0.10	-	-	-	-	-	-	-	
ヘルパンギーナ	37	40	15	17	1	-	-	4	-	-	3	
	0.70	0.75	1.67	1.70	0.11	-	-	0.80	-	-	0.50	
流行性耳下腺炎	23	26	3	7	4	7	3	2	-	-	-	
	0.43	0.49	0.33	0.70	0.44	1.40	0.60	0.40	-	-	-	
眼科 定点	急性出血性結膜炎	-	-	-	-	-	-	-	-	-	-	-
	流行性角結膜炎	4	1	-	-	1	-	-	-	-	-	-
	0.36	0.09	-	-	0.33	-	-	-	-	-	-	
基幹 定点	細菌性髄膜炎	-	-	-	-	-	-	-	-	-	-	-
	無菌性髄膜炎	-	-	-	-	-	-	-	-	-	-	-
	マイコプラズマ肺炎	7	7	-	-	4	-	-	-	-	3	
		1.40	1.40	-	-	4.00	-	-	-	-	3.00	
	クラミジア肺炎	-	-	-	-	-	-	-	-	-	-	-
感染性胃腸炎 (ロタウイルス)	-	-	-	-	-	-	-	-	-	-	-	

※ 上段:報告数、下段:定点当り報告数

※ 定点数 インフルエンザ:87、小児科:53、眼科:11、基幹:5

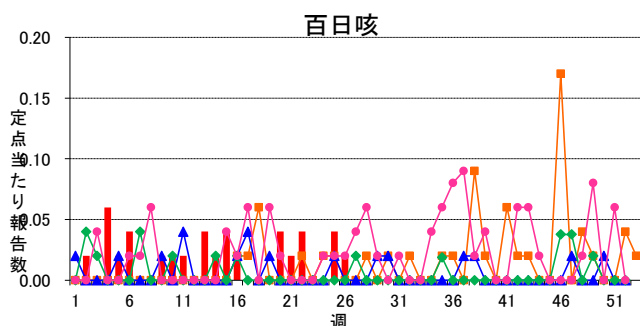
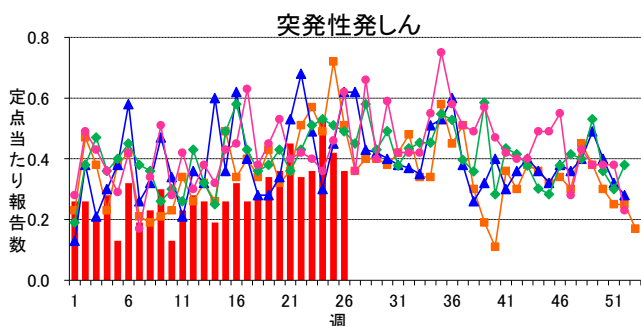
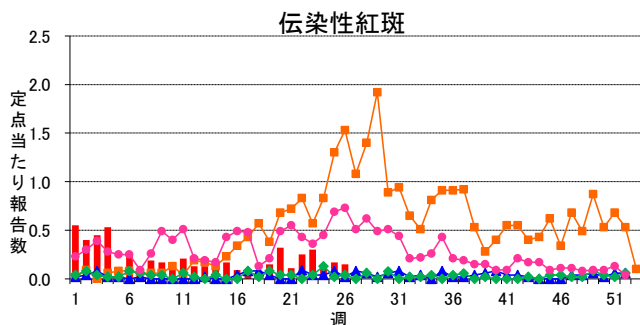
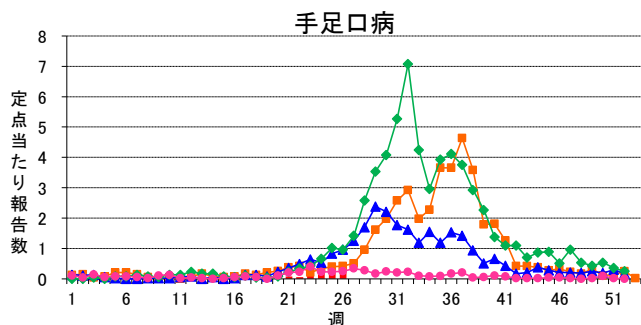
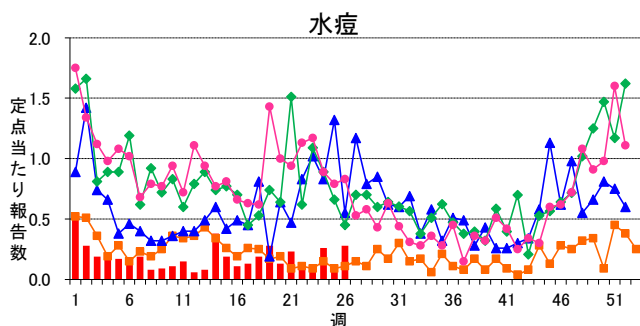
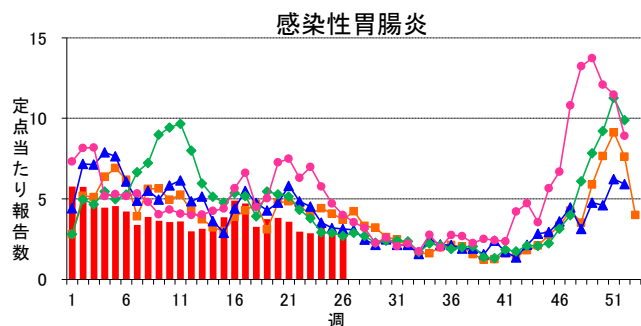
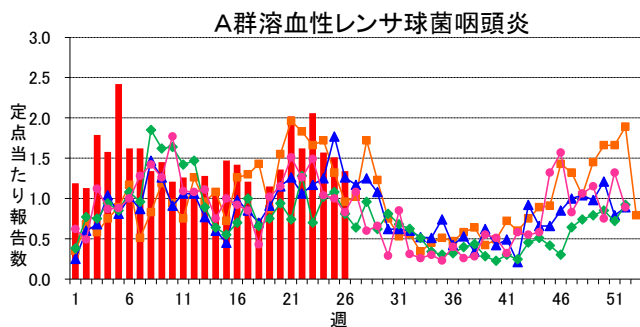
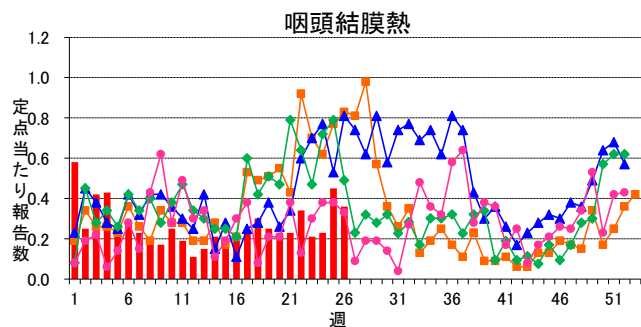
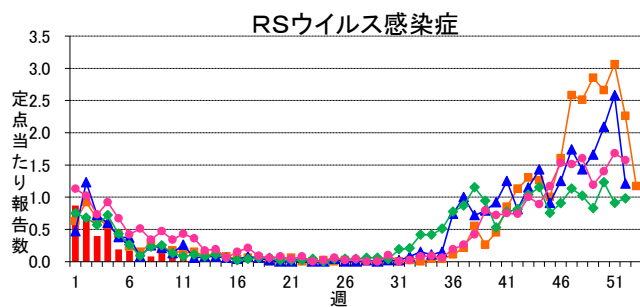
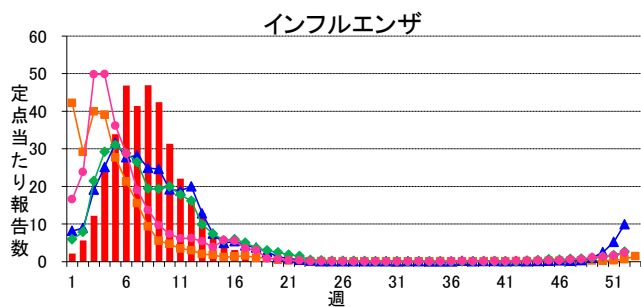
■ 定点把握対象疾患(週報告対象疾患) 年齢階級別報告数

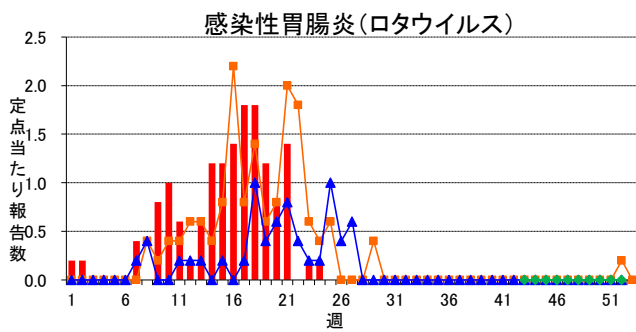
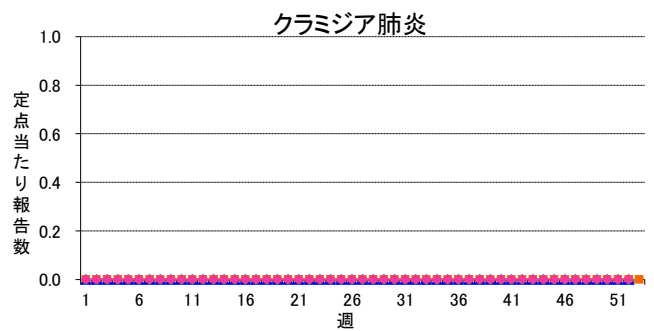
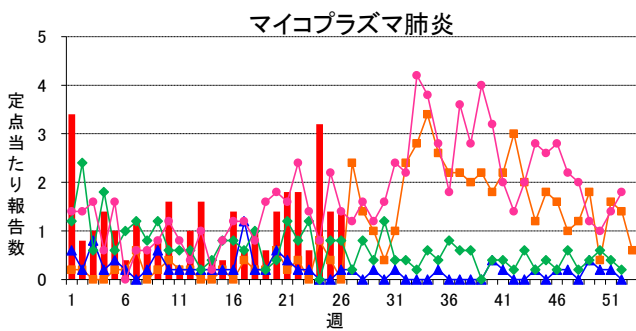
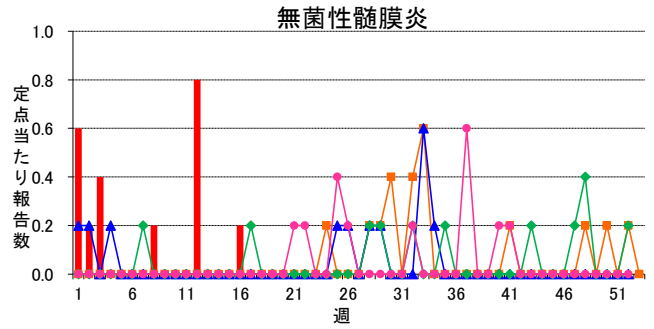
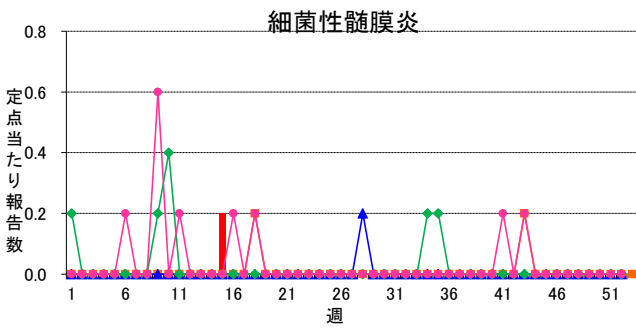
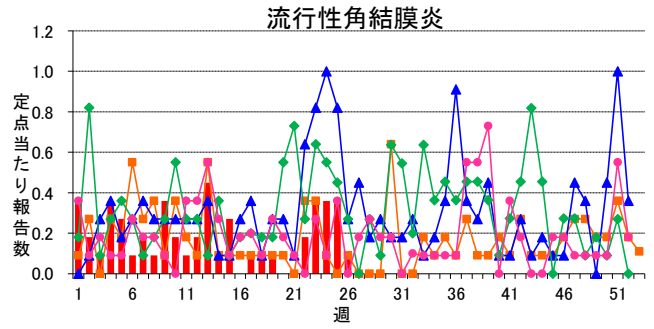
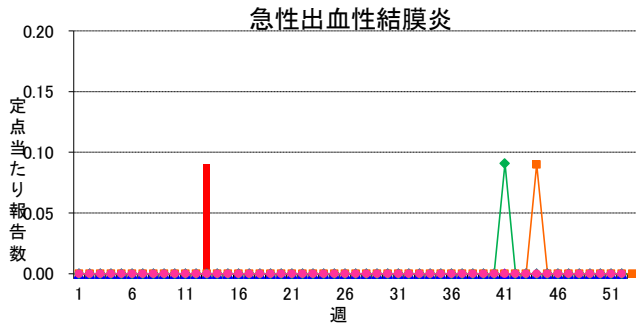
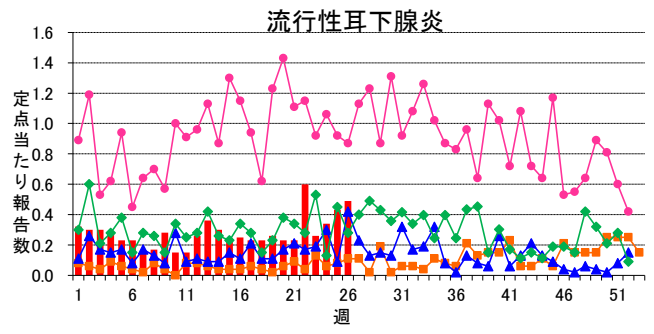
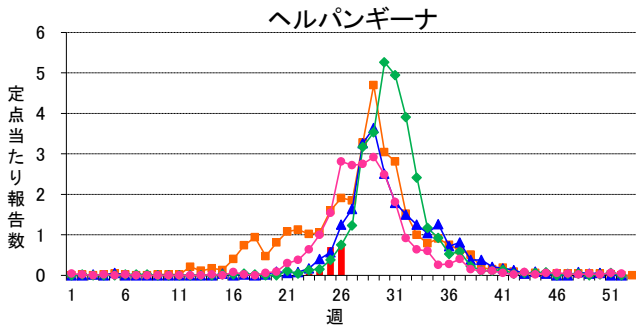
2016年26週(06月27日～07月03日)

インフルエンザ定点	総数	～5ヶ月	～11ヶ月	1歳	2	3	4	5	6	7	8	9	10～14	15～19	20～29	30～39	40～49	50～59	60～69	70～79	80歳～
インフルエンザ	-	-	-	-	-	-	-	-	-	-	-	-	-	-	-	-	-	-	-	-	-
小児科定点	総数	～5ヶ月	～11ヶ月	1歳	2	3	4	5	6	7	8	9	10～14	15～19	20歳～						
RSウイルス感染症	-	-	-	-	-	-	-	-	-	-	-	-	-	-	-						
咽頭結膜熱	19 0.36	1 0.02	-	2 0.04	2 0.04	5 0.09	2 0.04	1 0.02	-	-	2 0.04	-	3 0.06	1 0.02	-						
A群溶血性レンサ球菌咽頭炎	71 1.34	-	2 0.04	1 0.02	11 0.21	7 0.13	9 0.17	8 0.15	10 0.19	5 0.09	4 0.08	3 0.06	8 0.15	-	3 0.06						
感染性胃腸炎	161 3.04	5 0.09	16 0.30	17 0.32	24 0.45	21 0.40	16 0.30	15 0.28	6 0.11	7 0.13	4 0.08	6 0.11	13 0.25	2 0.04	9 0.17						
水痘	15 0.28	-	-	1 0.02	-	2 0.04	2 0.04	6 0.11	2 0.04	-	-	-	1 0.02	-	1 0.02						
手足口病	27 0.51	-	4 0.08	8 0.15	6 0.11	5 0.09	3 0.06	1 0.02	-	-	-	-	-	-	-						
伝染性紅斑	8 0.15	-	-	1 0.02	-	-	2 0.04	-	2 0.04	-	3 0.06	-	-	-	-						
突発性発しん	19 0.36	-	11 0.21	6 0.11	1 0.02	-	-	-	-	1 0.02	-	-	-	-	-						
百日咳	1 0.02	-	-	-	-	-	-	-	-	1 0.02	-	-	-	-	-						
ヘルパンギーナ	40 0.75	-	3 0.06	12 0.23	8 0.15	8 0.15	4 0.08	3 0.06	-	1 0.02	-	-	1 0.02	-	-						
流行性耳下腺炎	26 0.49	-	-	4 0.08	2 0.04	1 0.02	1 0.02	7 0.13	3 0.06	3 0.06	1 0.02	2 0.04	2 0.04	-	-						
眼科定点	総数	～5ヶ月	～11ヶ月	1歳	2	3	4	5	6	7	8	9	10～14	15～19	20～29	30～39	40～49	50～59	60～69	70歳～	
急性出血性結膜炎	-	-	-	-	-	-	-	-	-	-	-	-	-	-	-	-	-	-	-	-	-
流行性角結膜炎	1 0.09	-	-	-	-	-	-	-	-	-	-	-	-	-	-	-	-	-	1 0.09	-	-
基幹定点	総数	0歳	1～4	5～9	10～14	15～19	20～24	25～29	30～34	35～39	40～44	45～49	50～54	55～59	60～64	65～69	70歳～				
細菌性髄膜炎	-	-	-	-	-	-	-	-	-	-	-	-	-	-	-	-	-	-	-	-	-
無菌性髄膜炎	-	-	-	-	-	-	-	-	-	-	-	-	-	-	-	-	-	-	-	-	-
マイコプラズマ肺炎	7 1.40	-	1 0.20	3 0.60	1 0.20	-	-	-	-	-	-	-	-	1 0.20	-	1 0.20	-	-	-	-	-
クラミジア肺炎	-	-	-	-	-	-	-	-	-	-	-	-	-	-	-	-	-	-	-	-	-
感染性胃腸炎(ロタウイルス)	-	-	-	-	-	-	-	-	-	-	-	-	-	-	-	-	-	-	-	-	-

※ 上段:報告数、下段:定点当り報告数

# 週報グラフ一覧





岐阜県感染症発生動向調査のデータ及びグラフは、岐阜県感染症情報センターのホームページにも掲載しています。

URL <http://www.pref.gifu.lg.jp/kodomo/kenko/kansensho/kansensyo/data.html>