

岐阜県感染症発生動向調査集計表

■ 全数把握対象疾患 累積報告数 (2016年01週～30週)

類型	疾患名	累計数 (＊)	類型	疾患名	累計数 (＊)
2類	結核	253 (7)	5類	侵襲性肺炎球菌感染症	33
3類	腸管出血性大腸菌感染症	19 (4)		水痘(入院例に限る)	5
4類	A型肝炎	1		梅毒	15
	つつが虫病	1		播種性クリプトコックス症	3
	デング熱	2		風しん	2
	マラリア	1			
	レジオネラ症	22			
5類	アメーバ赤痢	5			
	ウイルス性肝炎	1			
	カルバペネム耐性腸内細菌科細菌感染症	6			
	クロイツフェルト・ヤコブ病	1			
	劇症型溶血性レンサ球菌感染症	4			
	後天性免疫不全症候群	16			
	侵襲性インフルエンザ菌感染症	1			
侵襲性髄膜炎菌感染症	3				

* () 内は新規報告分、再掲

■ 定点把握対象疾患(週報告対象疾患) 保健所別報告数

2016年30週(07月25日～07月31日)

	疾患名	29週	30週	保健所							
				岐阜市	岐阜	西濃	関	可茂	東濃	恵那	飛騨
インフルエンザ ザ定点	インフルエンザ	-	2	-	-	-	2	-	-	-	-
		-	0.02	-	-	-	0.25	-	-	-	-
小児科 定点	RSウイルス感染症	-	1	-	-	-	-	-	1	-	-
		-	0.02	-	-	-	-	-	0.20	-	-
	咽頭結膜熱	15	16	2	1	3	2	1	1	6	-
		0.28	0.30	0.22	0.10	0.33	0.40	0.20	0.20	1.50	-
	A群溶血性レンサ球菌 咽頭炎	47	62	6	13	15	3	1	3	5	16
		0.89	1.17	0.67	1.30	1.67	0.60	0.20	0.60	1.25	2.67
	感染性胃腸炎	122	119	20	32	11	28	10	8	6	4
		2.30	2.25	2.22	3.20	1.22	5.60	2.00	1.60	1.50	0.67
	水痘	7	8	-	7	1	-	-	-	-	-
		0.13	0.15	-	0.70	0.11	-	-	-	-	-
	手足口病	36	35	5	17	5	2	2	4	-	-
	0.68	0.66	0.56	1.70	0.56	0.40	0.40	0.80	-	-	
伝染性紅斑	3	7	1	3	-	1	-	1	1	-	
	0.06	0.13	0.11	0.30	-	0.20	-	0.20	0.25	-	
突発性発しん	14	26	8	6	6	-	-	2	4	-	
	0.26	0.49	0.89	0.60	0.67	-	-	0.40	1.00	-	
百日咳	1	-	-	-	-	-	-	-	-	-	
	0.02	-	-	-	-	-	-	-	-	-	
ヘルパンギーナ	104	124	19	37	13	26	4	16	7	2	
	1.96	2.34	2.11	3.70	1.44	5.20	0.80	3.20	1.75	0.33	
流行性耳下腺炎	35	48	7	9	21	7	3	1	-	-	
	0.66	0.91	0.78	0.90	2.33	1.40	0.60	0.20	-	-	
眼科 定点	急性出血性結膜炎	-	-	-	-	-	-	-	-	-	-
		-	-	-	-	-	-	-	-	-	-
	1	2	1	-	1	-	-	-	-	-	
	0.09	0.18	0.50	-	0.33	-	-	-	-	-	
基幹 定点	細菌性髄膜炎	-	-	-	-	-	-	-	-	-	-
		-	-	-	-	-	-	-	-	-	-
	無菌性髄膜炎	1	1	-	-	1	-	-	-	-	-
		0.20	0.20	-	-	1.00	-	-	-	-	-
	マイコプラズマ肺炎	11	20	-	-	10	-	-	-	-	10
	2.20	4.00	-	-	10.00	-	-	-	-	10.00	
クラミジア肺炎	-	-	-	-	-	-	-	-	-	-	
	-	-	-	-	-	-	-	-	-	-	
感染性胃腸炎 (ロタウイルス)	-	-	-	-	-	-	-	-	-	-	
	-	-	-	-	-	-	-	-	-	-	

※ 上段:報告数、下段:定点当り報告数

※ 定点数 インフルエンザ:87、小児科:53、眼科:11、基幹:5

■ 定点把握対象疾患(週報告対象疾患) 年齢階級別報告数

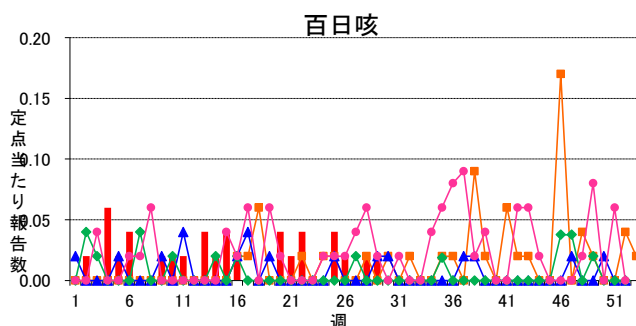
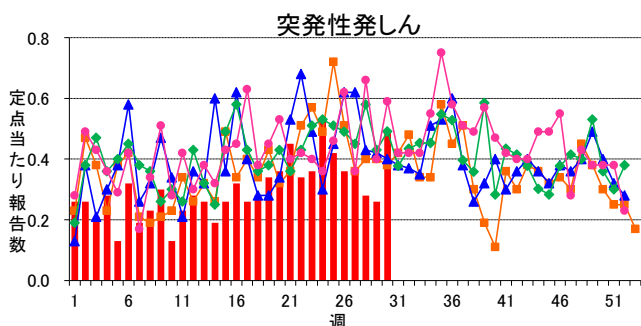
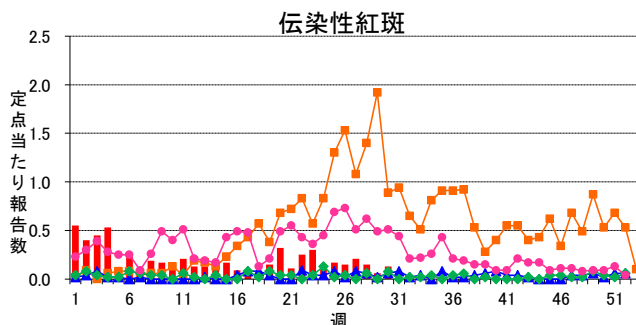
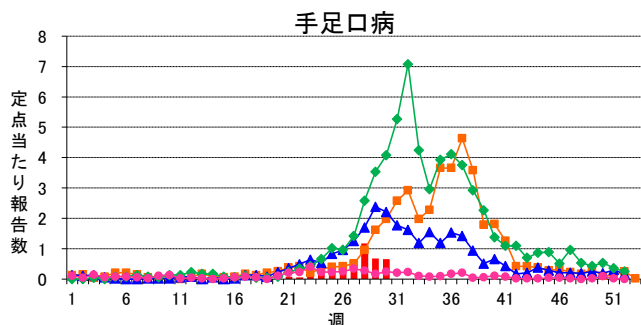
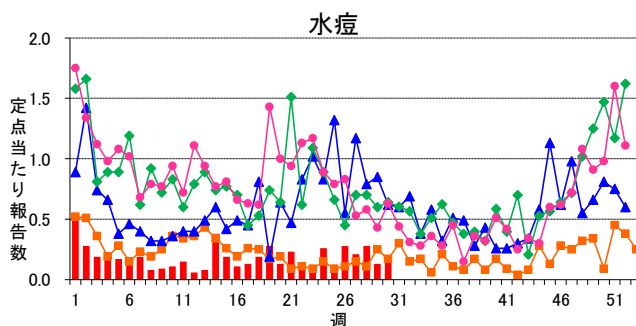
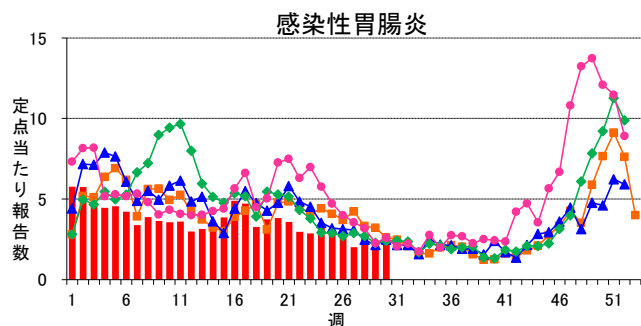
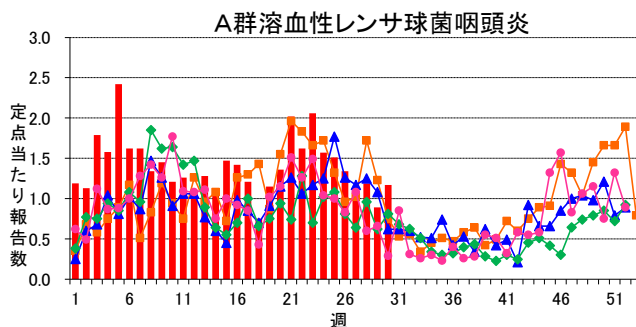
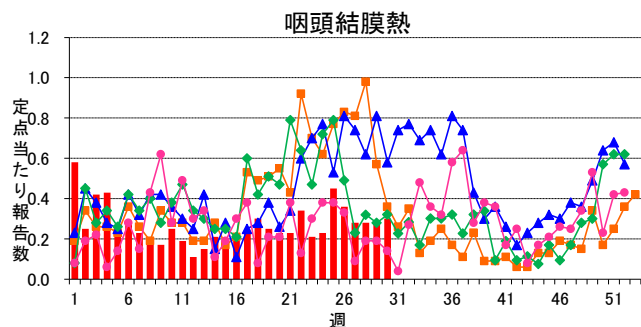
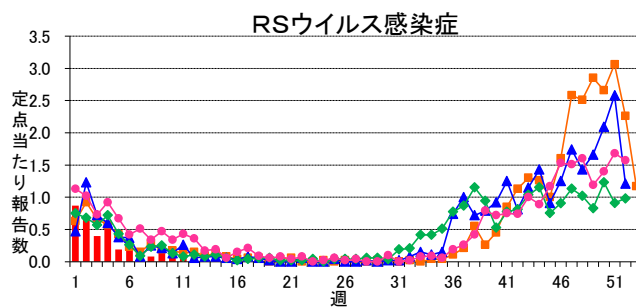
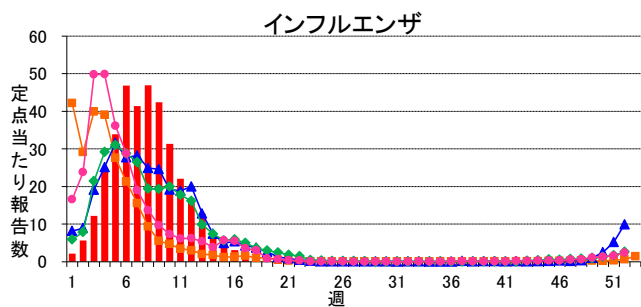
2016年30週(07月25日～07月31日)

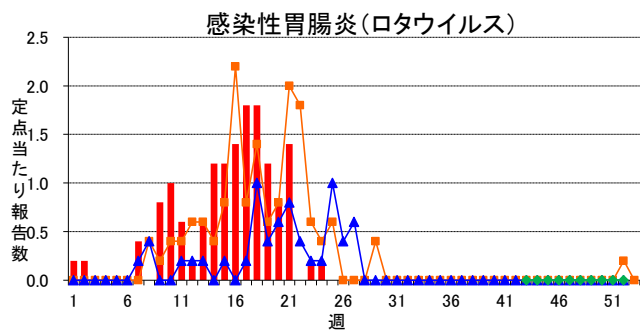
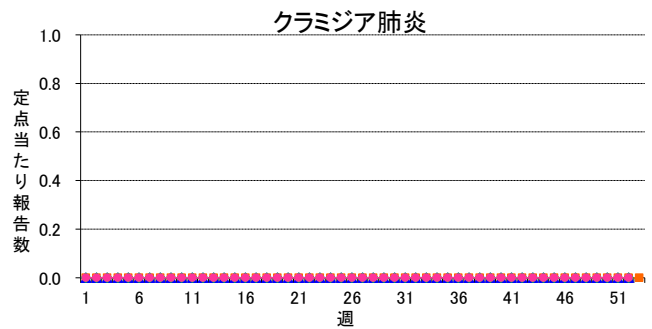
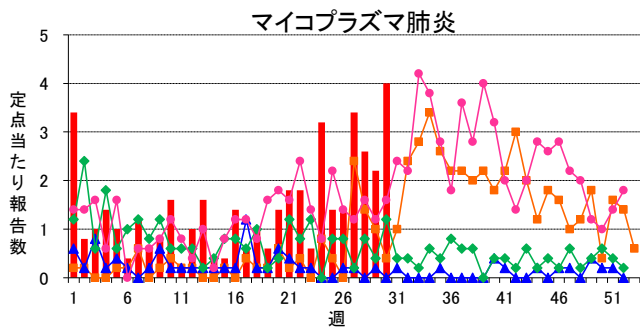
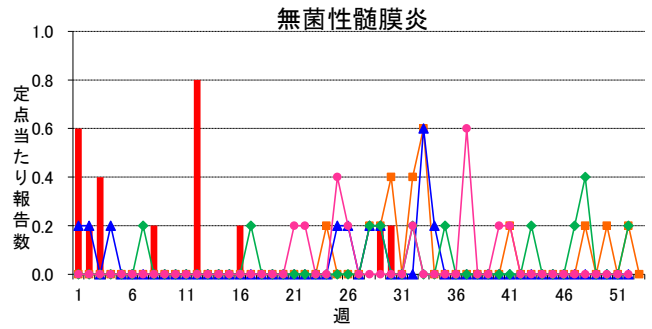
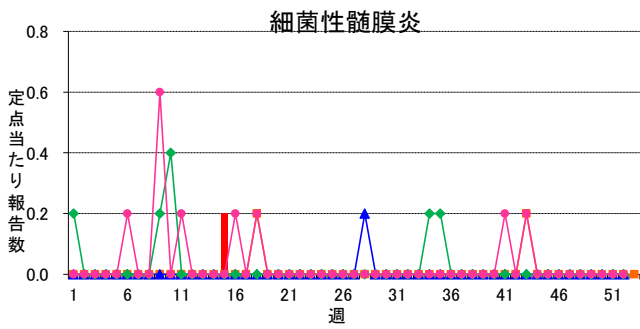
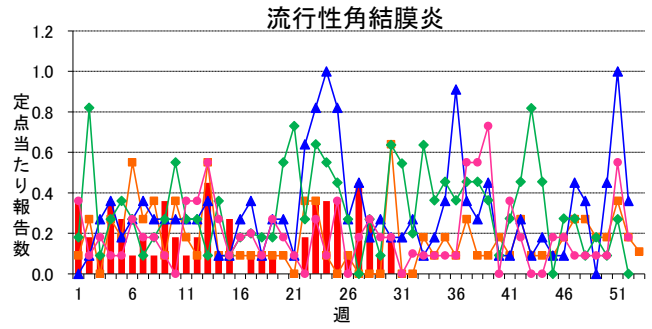
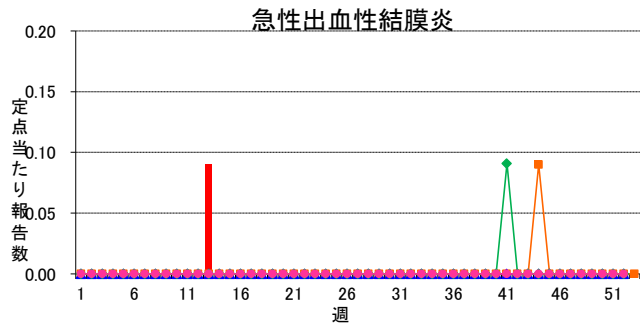
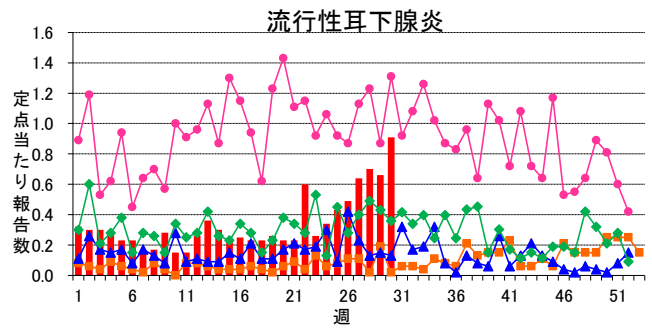
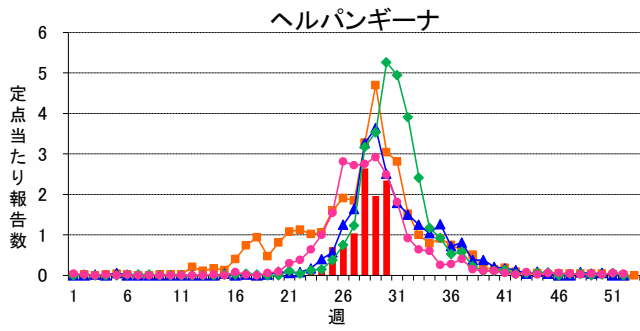
インフルエンザ定点	総数	～5ヶ月	～11ヶ月	1歳	2	3	4	5	6	7	8	9	10～14	15～19	20～29	30～39	40～49	50～59	60～69	70～79	80歳～
インフルエンザ	2 0.02	-	-	-	-	-	-	-	-	-	-	-	-	-	-	-	-	2 0.02	-	-	-
小児科定点	総数	～5ヶ月	～11ヶ月	1歳	2	3	4	5	6	7	8	9	10～14	15～19	20歳～						
RSウイルス感染症	1 0.02	-	-	1 0.02	-	-	-	-	-	-	-	-	-	-	-						
咽頭結膜熱	16 0.30	-	2 0.04	1 0.02	1 0.02	5 0.09	5 0.09	1 0.02	1 0.02	-	-	-	-	-	-						
A群溶血性レンサ球菌咽頭炎	62 1.17	-	1 0.02	3 0.06	3 0.06	9 0.17	10 0.19	12 0.23	2 0.04	9 0.17	3 0.06	4 0.08	6 0.11	-	-						
感染性胃腸炎	119 2.25	2 0.04	9 0.17	11 0.21	11 0.21	11 0.21	17 0.32	17 0.32	9 0.17	10 0.19	4 0.08	4 0.08	11 0.21	-	3 0.06						
水痘	8 0.15	-	1 0.02	1 0.02	-	2 0.04	-	1 0.02	1 0.02	1 0.02	1 0.02	-	-	-	-						
手足口病	35 0.66	-	1 0.02	15 0.28	13 0.25	3 0.06	1 0.02	-	2 0.04	-	-	-	-	-	-						
伝染性紅斑	7 0.13	-	-	-	-	2 0.04	2 0.04	1 0.02	1 0.02	-	-	-	1 0.02	-	-						
突発性発しん	26 0.49	-	5 0.09	18 0.34	3 0.06	-	-	-	-	-	-	-	-	-	-						
百日咳	-	-	-	-	-	-	-	-	-	-	-	-	-	-	-						
ヘルパンギーナ	124 2.34	-	6 0.11	48 0.91	13 0.25	14 0.26	22 0.42	10 0.19	4 0.08	2 0.04	-	2 0.04	1 0.02	1 0.02	1 0.02						
流行性耳下腺炎	48 0.91	-	-	1 0.02	4 0.08	7 0.13	8 0.15	5 0.09	8 0.15	4 0.08	6 0.11	2 0.04	2 0.04	-	1 0.02						
眼科定点	総数	～5ヶ月	～11ヶ月	1歳	2	3	4	5	6	7	8	9	10～14	15～19	20～29	30～39	40～49	50～59	60～69	70歳～	
急性出血性結膜炎	-	-	-	-	-	-	-	-	-	-	-	-	-	-	-	-	-	-	-	-	-
流行性角結膜炎	2 0.18	-	-	-	-	-	-	-	1 0.09	-	-	-	-	-	-	-	-	-	-	-	1 0.09
基幹定点	総数	0歳	1～4	5～9	10～14	15～19	20～24	25～29	30～34	35～39	40～44	45～49	50～54	55～59	60～64	65～69	70歳～				
細菌性髄膜炎	-	-	-	-	-	-	-	-	-	-	-	-	-	-	-	-	-	-	-	-	-
無菌性髄膜炎	1 0.20	-	-	1 0.20	-	-	-	-	-	-	-	-	-	-	-	-	-	-	-	-	-
マイコプラズマ肺炎	20 4.00	-	1 0.20	6 1.20	7 1.40	-	2 0.40	-	-	-	2 0.40	1 0.20	-	-	-	1 0.20	-	-	-	-	-
クラミジア肺炎	-	-	-	-	-	-	-	-	-	-	-	-	-	-	-	-	-	-	-	-	-
感染性胃腸炎(ロタウイルス)	-	-	-	-	-	-	-	-	-	-	-	-	-	-	-	-	-	-	-	-	-

※ 上段:報告数、下段:定点当り報告数

週報グラフ一覧

■ 2016年
 ■ 2015年
 ▲ 2014年
 ◆ 2013年
 ● 2012年





岐阜県感染症発生動向調査のデータ及びグラフは、岐阜県感染症情報センターのホームページにも掲載しています。

URL <http://www.pref.gifu.lg.jp/kodomo/kenko/kansensho/kansensyo/data.html>