

岐阜県感染症発生動向調査集計表

■ 全数把握対象疾患 累積報告数 (2016年01週～35週)

類型	疾患名	累計数 (＊)	類型	疾患名	累計数 (＊)
2類	結核	304 (12)	5類	侵襲性髄膜炎菌感染症	3
3類	腸管出血性大腸菌感染症	33 (1)		侵襲性肺炎球菌感染症	34
4類	E型肝炎	2 (1)		水痘(入院例に限る)	5
	A型肝炎	1		梅毒	19
	つつが虫病	1		播種性クリプトコックス症	3
	デング熱	2		風しん	2
	マラリア	1			
	レジオネラ症	24 (1)			
5類	アメーバ赤痢	9 (3)			
	ウイルス性肝炎	1			
	カルバペネム耐性腸内細菌科細菌感染症	8 (1)			
	クロイツフェルト・ヤコブ病	2 (1)			
	劇症型溶血性レンサ球菌感染症	4			
	後天性免疫不全症候群	16			
	侵襲性インフルエンザ菌感染症	1			

* ()内は新規報告分、再掲

■ 定点把握対象疾患(週報告対象疾患) 保健所別報告数

2016年35週(08月29日～09月04日)

	疾患名	34週	35週	保健所								
				岐阜市	岐阜	西濃	関	可茂	東濃	恵那	飛騨	
インフルエンザ ザ定点	インフルエンザ	2	2	-	2	-	-	-	-	-	-	-
		0.02	0.02	-	0.12	-	-	-	-	-	-	-
小児科 定点	RSウイルス感染症	8	9	2	-	1	1	2	2	-	1	
		0.15	0.17	0.22	-	0.11	0.20	0.40	0.40	-	0.17	
	咽頭結膜熱	17	12	2	-	4	1	-	1	4	-	
		0.32	0.23	0.22	-	0.44	0.20	-	0.20	1.00	-	
	A群溶血性レンサ球菌 咽頭炎	54	38	7	6	8	2	1	2	2	10	
		1.02	0.72	0.78	0.60	0.89	0.40	0.20	0.40	0.50	1.67	
	感染性胃腸炎	96	108	24	24	21	15	-	14	8	2	
		1.81	2.04	2.67	2.40	2.33	3.00	-	2.80	2.00	0.33	
	水痘	6	19	1	10	1	-	-	7	-	-	
		0.11	0.36	0.11	1.00	0.11	-	-	1.40	-	-	
	手足口病	27	39	2	16	10	3	3	1	3	1	
	0.51	0.74	0.22	1.60	1.11	0.60	0.60	0.20	0.75	0.17		
伝染性紅斑	5	3	-	1	1	-	1	-	-	-		
	0.09	0.06	-	0.10	0.11	-	0.20	-	-	-		
突発性発しん	19	13	1	4	6	-	1	-	1	-		
	0.36	0.25	0.11	0.40	0.67	-	0.20	-	0.25	-		
百日咳	1	-	-	-	-	-	-	-	-	-		
	0.02	-	-	-	-	-	-	-	-	-		
ヘルパンギーナ	52	45	9	9	13	2	3	2	4	3		
	0.98	0.85	1.00	0.90	1.44	0.40	0.60	0.40	1.00	0.50		
流行性耳下腺炎	38	33	5	9	12	2	4	1	-	-		
	0.72	0.62	0.56	0.90	1.33	0.40	0.80	0.20	-	-		
眼科 定点	急性出血性結膜炎	-	-	-	-	-	-	-	-	-	-	
		-	-	-	-	-	-	-	-	-	-	
	12	6	1	3	2	-	-	-	-	-		
	1.09	0.55	0.50	1.50	0.67	-	-	-	-	-		
基幹 定点	細菌性髄膜炎	-	-	-	-	-	-	-	-	-	-	
		-	-	-	-	-	-	-	-	-	-	
	無菌性髄膜炎	-	2	-	-	2	-	-	-	-	-	
		-	0.40	-	-	2.00	-	-	-	-	-	
	マイコプラズマ肺炎	9	14	-	-	7	2	-	-	-	5	
	1.80	2.80	-	-	7.00	2.00	-	-	-	5.00		
クラミジア肺炎	-	-	-	-	-	-	-	-	-	-		
	-	-	-	-	-	-	-	-	-	-		
感染性胃腸炎 (ロタウイルス)	-	-	-	-	-	-	-	-	-	-		
	-	-	-	-	-	-	-	-	-	-		

※ 上段:報告数、下段:定点当り報告数

※ 定点数 インフルエンザ:87、小児科:53、眼科:11、基幹:5

■ 定点把握対象疾患(週報告対象疾患) 年齢階級別報告数

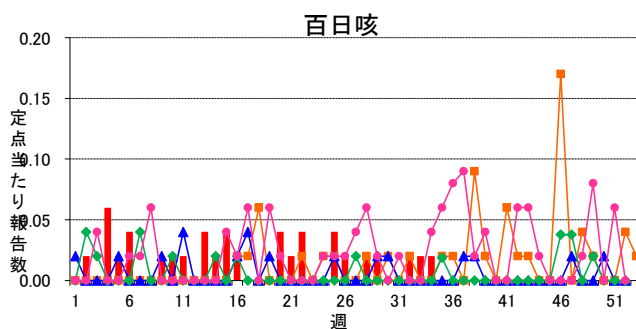
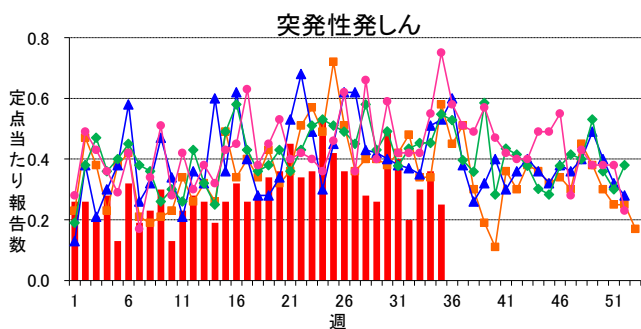
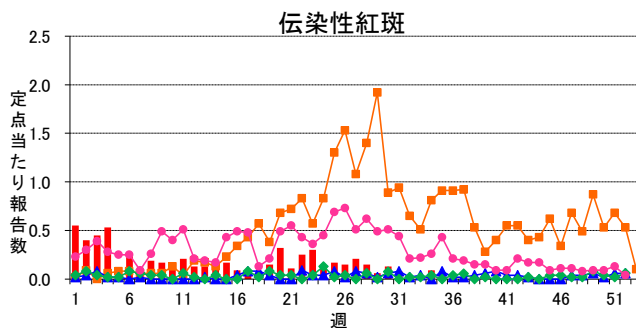
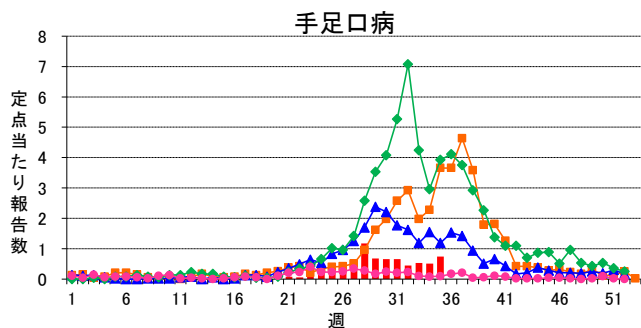
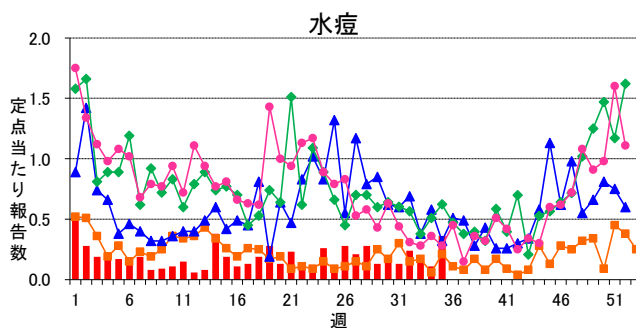
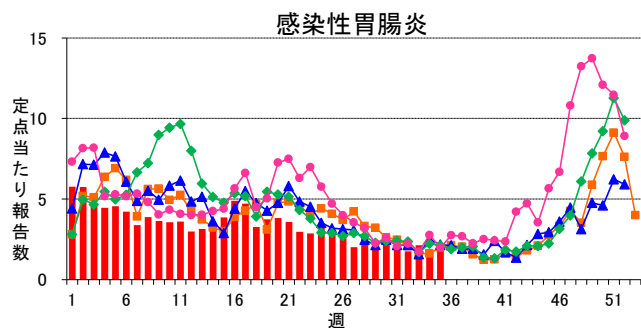
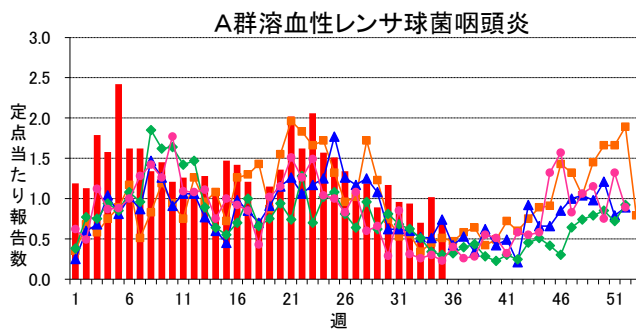
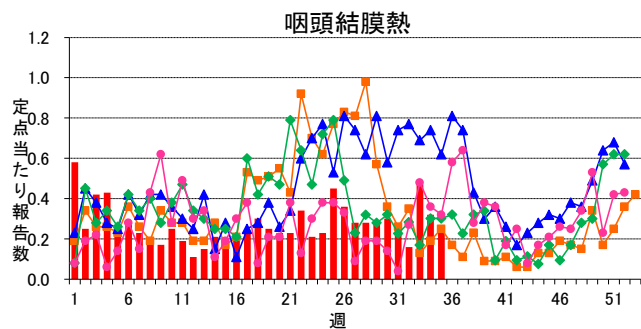
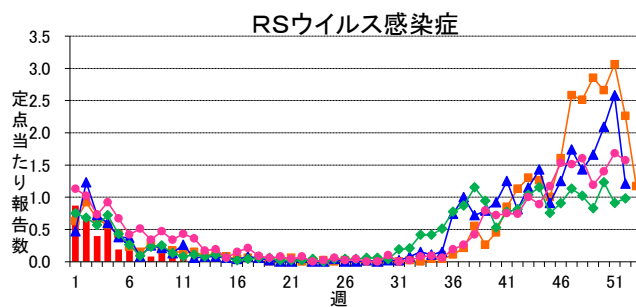
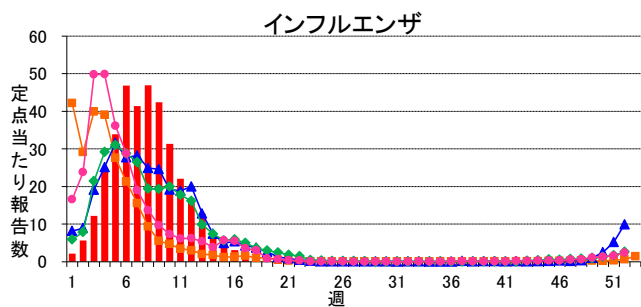
2016年35週(08月29日～09月04日)

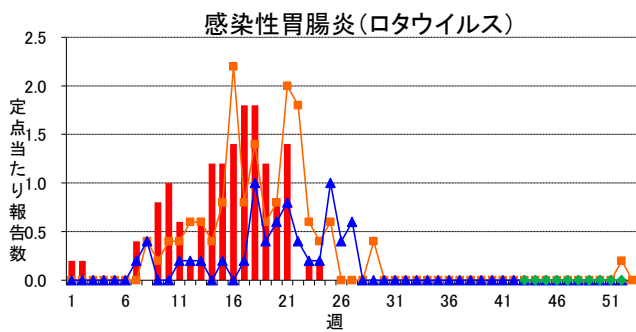
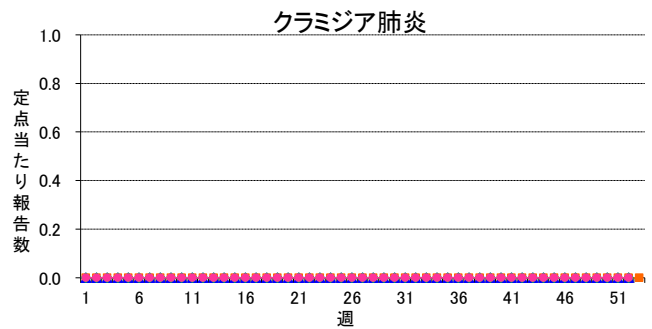
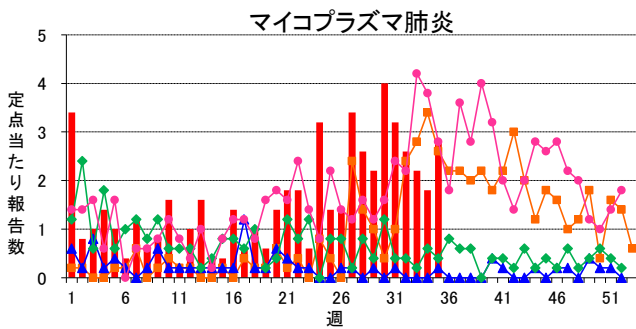
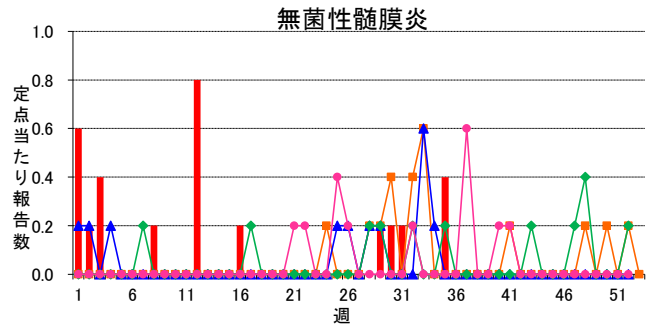
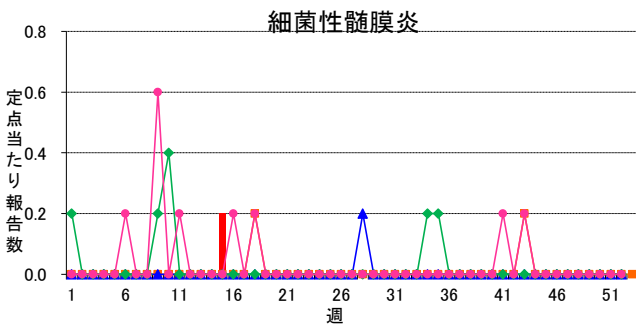
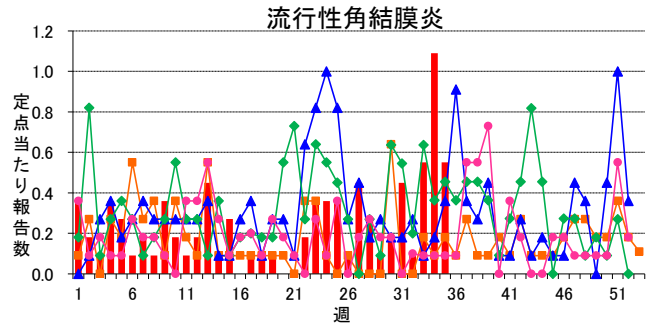
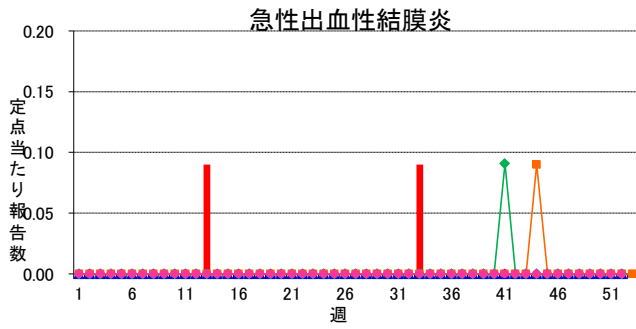
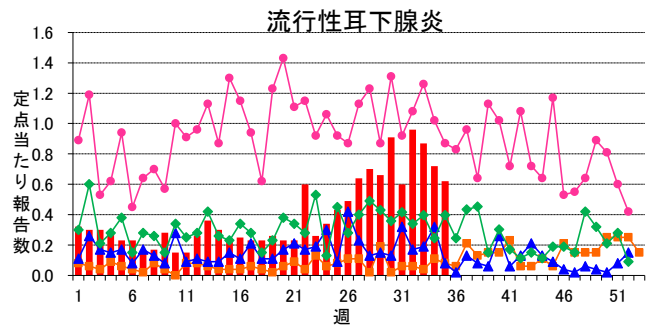
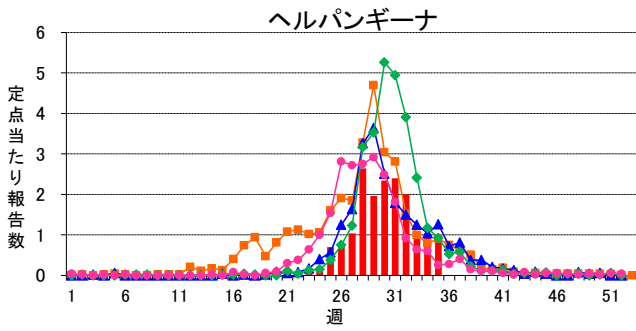
インフルエンザ定点	総数	～5ヶ月	～11ヶ月	1歳	2	3	4	5	6	7	8	9	10～14	15～19	20～29	30～39	40～49	50～59	60～69	70～79	80歳～
インフルエンザ	2 0.02	-	1 0.01	-	-	-	-	-	-	-	-	-	-	-	-	1 0.01	-	-	-	-	-
小児科定点	総数	～5ヶ月	～11ヶ月	1歳	2	3	4	5	6	7	8	9	10～14	15～19	20歳～						
RSウイルス感染症	9 0.17	2 0.04	2 0.04	4 0.08	1 0.02	-	-	-	-	-	-	-	-	-	-	-	-	-	-	-	-
咽頭結膜熱	12 0.23	-	-	2 0.04	1 0.02	2 0.04	1 0.02	3 0.06	1 0.02	-	2 0.04	-	-	-	-	-	-	-	-	-	-
A群溶血性レンサ球菌咽頭炎	38 0.72	-	-	-	3 0.06	4 0.08	4 0.08	6 0.11	5 0.09	1 0.02	4 0.08	1 0.02	10 0.19	-	-	-	-	-	-	-	-
感染性胃腸炎	108 2.04	3 0.06	10 0.19	20 0.38	11 0.21	10 0.19	9 0.17	6 0.11	8 0.15	7 0.13	4 0.08	5 0.09	12 0.23	1 0.02	2 0.04	-	-	-	-	-	-
水痘	19 0.36	1 0.02	-	-	2 0.04	3 0.06	2 0.04	8 0.15	3 0.06	-	-	-	-	-	-	-	-	-	-	-	-
手足口病	39 0.74	1 0.02	-	15 0.28	10 0.19	6 0.11	4 0.08	1 0.02	1 0.02	-	-	-	-	-	-	-	-	-	-	-	1 0.02
伝染性紅斑	3 0.06	-	1 0.02	-	-	-	-	-	1 0.02	-	1 0.02	-	-	-	-	-	-	-	-	-	-
突発性発しん	13 0.25	-	7 0.13	4 0.08	1 0.02	-	-	-	-	-	-	1 0.02	-	-	-	-	-	-	-	-	-
百日咳	-	-	-	-	-	-	-	-	-	-	-	-	-	-	-	-	-	-	-	-	-
ヘルパンギーナ	45 0.85	1 0.02	3 0.06	12 0.23	9 0.17	7 0.13	3 0.06	3 0.06	4 0.08	1 0.02	-	1 0.02	1 0.02	-	-	-	-	-	-	-	-
流行性耳下腺炎	33 0.62	-	-	2 0.04	1 0.02	5 0.09	3 0.06	2 0.04	6 0.11	4 0.08	4 0.08	2 0.04	4 0.08	-	-	-	-	-	-	-	-
眼科定点	総数	～5ヶ月	～11ヶ月	1歳	2	3	4	5	6	7	8	9	10～14	15～19	20～29	30～39	40～49	50～59	60～69	70歳～	
急性出血性結膜炎	-	-	-	-	-	-	-	-	-	-	-	-	-	-	-	-	-	-	-	-	-
流行性角結膜炎	6 0.55	-	-	1 0.09	1 0.09	-	-	1 0.09	-	-	-	-	-	-	-	2 0.18	-	-	-	-	1 0.09
基幹定点	総数	0歳	1～4	5～9	10～14	15～19	20～24	25～29	30～34	35～39	40～44	45～49	50～54	55～59	60～64	65～69	70歳～				
細菌性髄膜炎	-	-	-	-	-	-	-	-	-	-	-	-	-	-	-	-	-	-	-	-	-
無菌性髄膜炎	2 0.40	-	1 0.20	1 0.20	-	-	-	-	-	-	-	-	-	-	-	-	-	-	-	-	-
マイコプラズマ肺炎	14 2.80	-	5 1.00	6 1.20	2 0.40	-	-	-	-	-	-	1 0.20	-	-	-	-	-	-	-	-	-
クラミジア肺炎	-	-	-	-	-	-	-	-	-	-	-	-	-	-	-	-	-	-	-	-	-
感染性胃腸炎(ロタウイルス)	-	-	-	-	-	-	-	-	-	-	-	-	-	-	-	-	-	-	-	-	-

※ 上段:報告数、下段:定点当り報告数

週報グラフ一覧

■ 2016年
 ■ 2015年
 ▲ 2014年
 ◆ 2013年
 ● 2012年





岐阜県感染症発生動向調査のデータ及びグラフは、岐阜県感染症情報センターのホームページにも掲載しています。

URL <http://www.pref.gifu.lg.jp/kodomo/kenko/kansensho/kansensyo/data.html>