

岐阜県感染症発生動向調査集計表

■ 全数把握対象疾患 累積報告数 (2016年01週～43週)

類型	疾患名	累計数 (*)	類型	疾患名	累計数 (*)
2類	結核	390 (21)	5類	後天性免疫不全症候群	22
3類	腸管出血性大腸菌感染症	46		侵襲性インフルエンザ菌感染症	2
	腸チフス	1		侵襲性髄膜炎菌感染症	3
4類	E型肝炎	3		侵襲性肺炎球菌感染症	37
	A型肝炎	1		水痘(入院例に限る)	5
	つつが虫病	2		梅毒	30 (3)
	デング熱	3		播種性クリプトコックス症	4
	ポツリヌス症	1		風しん	2
	マラリア	1			
	レジオネラ症	31			
5類	アメーバ赤痢	10			
	ウイルス性肝炎	1			
	カルバペネム耐性腸内細菌科細菌感染症	9			
	クロイツフェルト・ヤコブ病	2			
	劇症型溶血性レンサ球菌感染症	6			

* () 内は新規報告分、再掲

■ 定点把握対象疾患(週報告対象疾患) 保健所別報告数

2016年43週(10月24日～10月30日)

	疾患名	42週	43週	保健所							
				岐阜市	岐阜	西濃	関	可茂	東濃	恵那	飛騨
インフルエンザ ザ定点	インフルエンザ	17	24	6	4	-	10	3	1	-	-
		0.20	0.28	0.43	0.24	-	1.25	0.38	0.13	-	-
小児科 定点	RSウイルス感染症	68	67	17	21	15	10	1	3	-	-
		1.28	1.29	1.89	2.10	1.67	2.50	0.20	0.60	-	-
	咽頭結膜熱	17	8	2	2	-	-	2	1	1	-
		0.32	0.15	0.22	0.20	-	-	0.40	0.20	0.25	-
	A群溶血性レンサ球菌 咽頭炎	36	45	7	11	6	2	7	-	-	12
		0.68	0.87	0.78	1.10	0.67	0.50	1.40	-	-	2.00
	感染性胃腸炎	106	84	12	29	11	1	5	11	14	1
		2.00	1.62	1.33	2.90	1.22	0.25	1.00	2.20	3.50	0.17
	水痘	7	5	2	1	1	-	1	-	-	-
		0.13	0.10	0.22	0.10	0.11	-	0.20	-	-	-
	手足口病	30	27	12	13	-	-	1	1	-	-
	0.57	0.52	1.33	1.30	-	-	0.20	0.20	-	-	
伝染性紅斑	3	4	-	3	-	-	-	1	-	-	
	0.06	0.08	-	0.30	-	-	-	0.20	-	-	
突発性発しん	13	13	4	2	2	-	-	1	1	3	
	0.25	0.25	0.44	0.20	0.22	-	-	0.20	0.25	0.50	
百日咳	1	1	-	1	-	-	-	-	-	-	
	0.02	0.02	-	0.10	-	-	-	-	-	-	
ヘルパンギーナ	15	11	1	5	-	-	1	1	-	3	
	0.28	0.21	0.11	0.50	-	-	0.20	0.20	-	0.50	
流行性耳下腺炎	77	45	13	10	11	-	3	7	1	-	
	1.45	0.87	1.44	1.00	1.22	-	0.60	1.40	0.25	-	
眼科 定点	急性出血性結膜炎	-	-	-	-	-	-	-	-	-	-
		-	-	-	-	-	-	-	-	-	-
	26	11	2	2	1	-	6	-	-	-	
	2.36	1.00	1.00	1.00	0.33	-	6.00	-	-	-	
基幹 定点	細菌性髄膜炎	-	-	-	-	-	-	-	-	-	-
		-	-	-	-	-	-	-	-	-	-
	無菌性髄膜炎	2	-	-	-	-	-	-	-	-	-
		0.40	-	-	-	-	-	-	-	-	-
	マイコプラズマ肺炎	33	19	-	-	15	1	-	-	-	3
	6.60	3.80	-	-	15.00	1.00	-	-	-	3.00	
クラミジア肺炎	-	-	-	-	-	-	-	-	-	-	
	-	-	-	-	-	-	-	-	-	-	
感染性胃腸炎 (ロタウイルス)	-	-	-	-	-	-	-	-	-	-	
	-	-	-	-	-	-	-	-	-	-	

※ 上段:報告数、下段:定点当り報告数

※ 定点数 インフルエンザ:87、小児科:53、眼科:11、基幹:5

■ 定点把握対象疾患(週報告対象疾患) 年齢階級別報告数

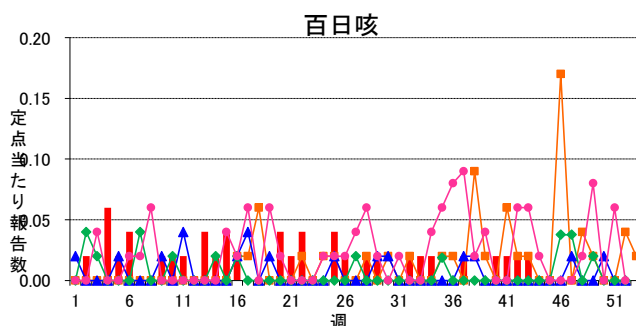
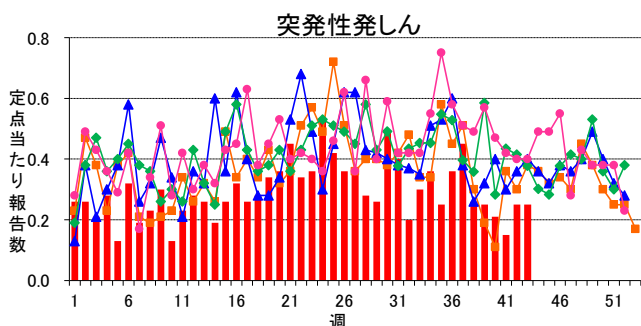
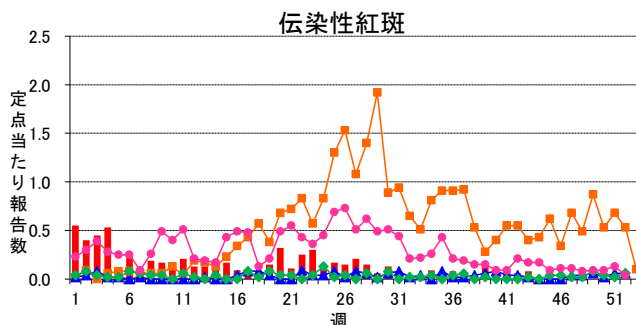
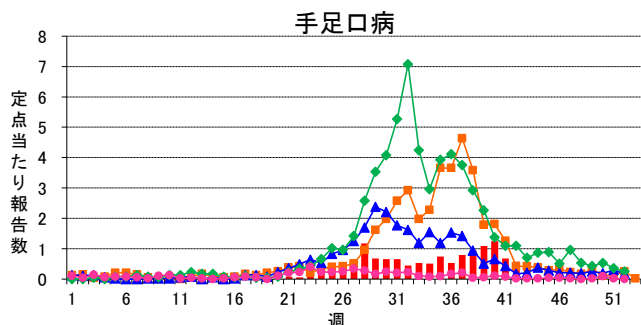
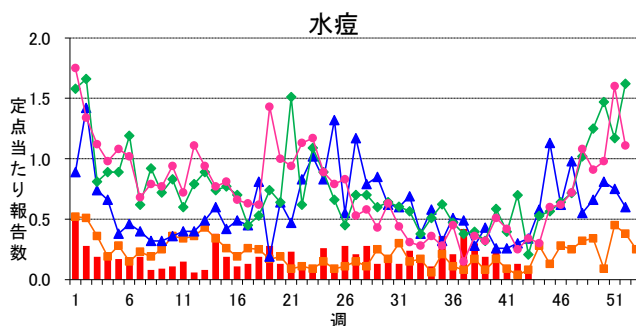
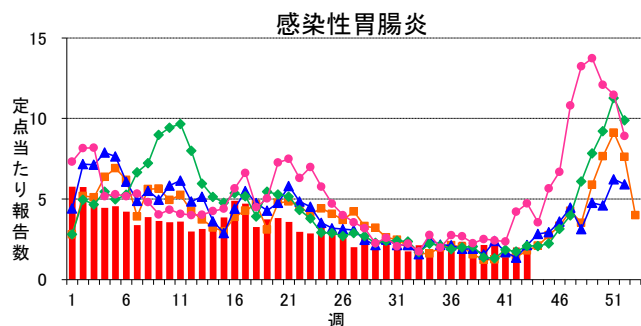
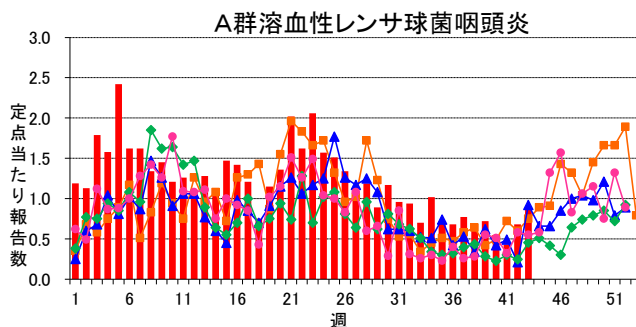
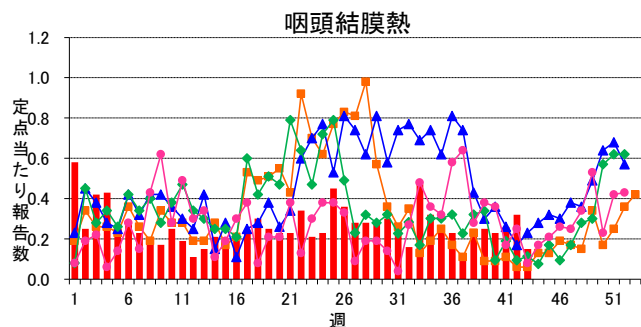
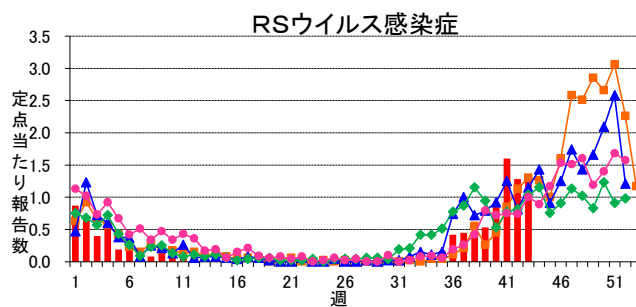
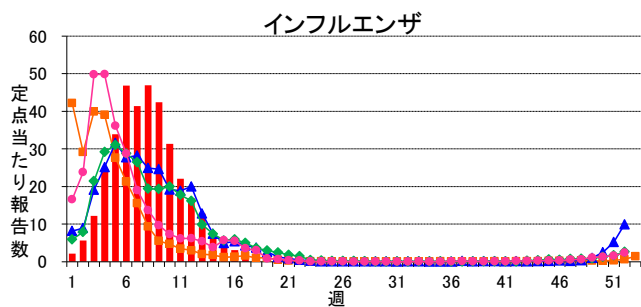
2016年43週(10月24日～10月30日)

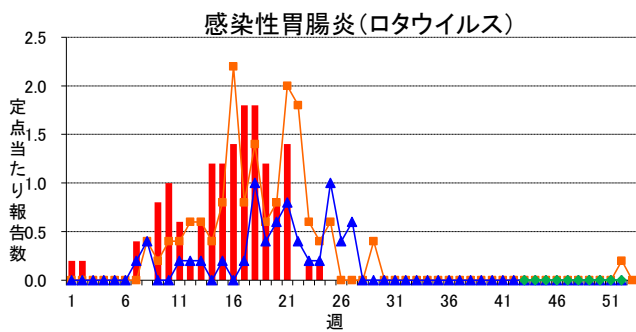
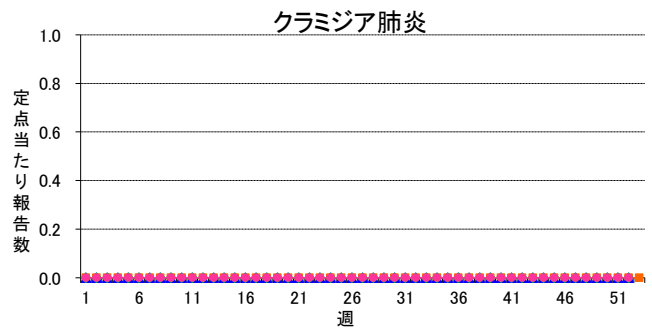
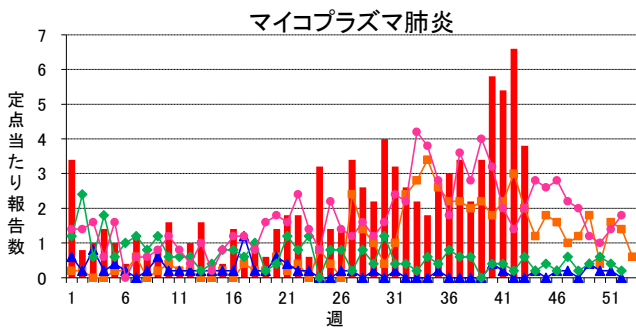
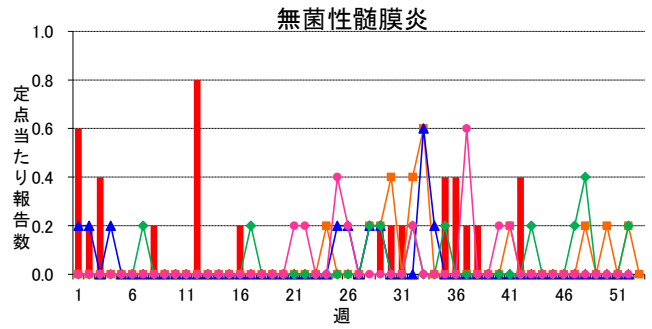
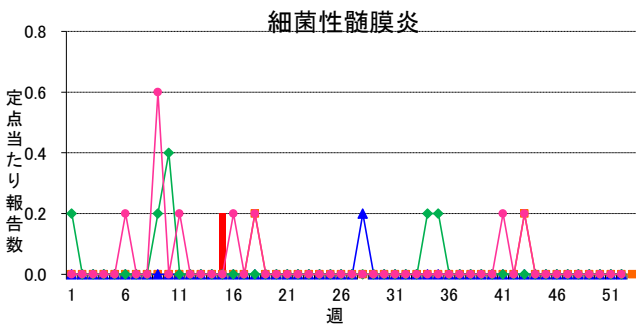
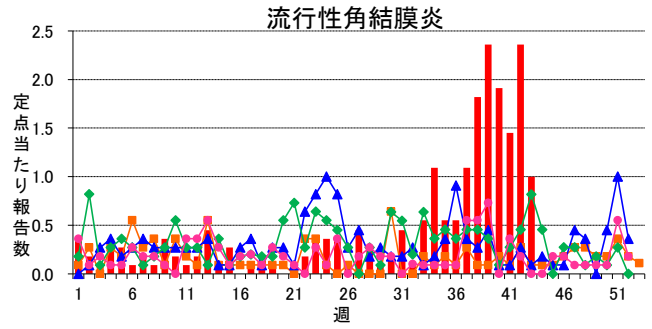
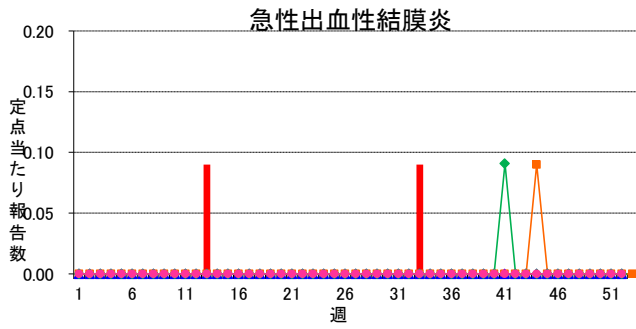
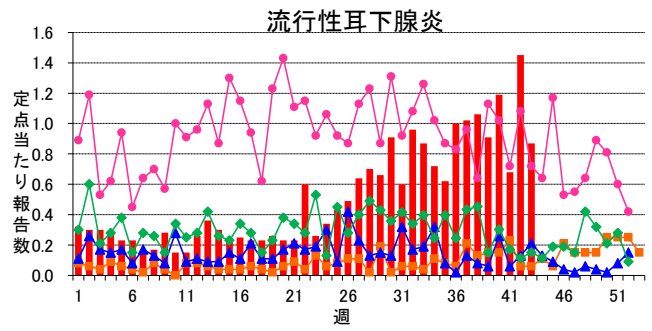
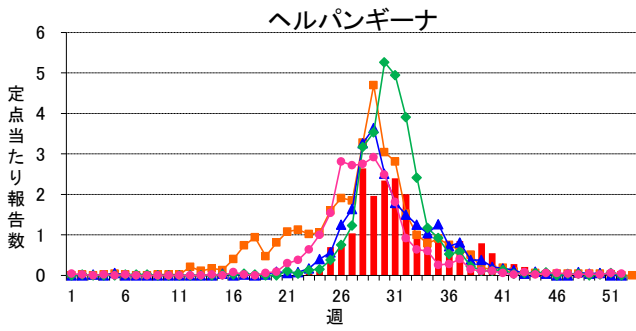
インフルエンザ定点	総数	～5ヶ月	～11ヶ月	1歳	2	3	4	5	6	7	8	9	10～14	15～19	20～29	30～39	40～49	50～59	60～69	70～79	80歳～
インフルエンザ	24 0.28	-	-	-	-	1	-	1	2	1	1	-	9	2	2	-	1	1	-	2	1
小児科定点	総数	～5ヶ月	～11ヶ月	1歳	2	3	4	5	6	7	8	9	10～14	15～19	20歳～						
RSウイルス感染症	67 1.29	15 0.29	17 0.33	18 0.35	13 0.25	2 0.04	-	-	-	-	-	1 0.02	-	-	1 0.02						
咽頭結膜熱	8 0.15	-	-	2 0.04	2 0.04	2 0.04	2 0.04	-	-	-	-	-	-	-	-						
A群溶血性レンサ球菌咽頭炎	45 0.87	-	-	2 0.04	5 0.10	5 0.10	4 0.08	11 0.21	1 0.02	5 0.10	1 0.02	1 0.02	5 0.10	3 0.06	2 0.04						
感染性胃腸炎	84 1.62	-	7 0.13	19 0.37	13 0.25	8 0.15	7 0.13	6 0.12	7 0.13	3 0.06	3 0.06	2 0.04	7 0.13	1 0.02	1 0.02						
水痘	5 0.10	-	-	-	-	1 0.02	1 0.02	-	-	-	-	2 0.04	1 0.02	-	-						
手足口病	27 0.52	-	4 0.08	8 0.15	2 0.04	2 0.04	7 0.13	3 0.06	-	1 0.02	-	-	-	-	-						
伝染性紅斑	4 0.08	-	-	-	1 0.02	1 0.02	1 0.02	1 0.02	-	-	-	-	-	-	-						
突発性発しん	13 0.25	1 0.02	3 0.06	8 0.15	-	1 0.02	-	-	-	-	-	-	-	-	-						
百日咳	1 0.02	-	-	1 0.02	-	-	-	-	-	-	-	-	-	-	-						
ヘルパンギーナ	11 0.21	-	-	4 0.08	-	3 0.06	3 0.06	1 0.02	-	-	-	-	-	-	-						
流行性耳下腺炎	45 0.87	-	-	1 0.02	3 0.06	3 0.06	10 0.19	7 0.13	4 0.08	4 0.08	3 0.06	3 0.06	5 0.10	-	2 0.04						
眼科定点	総数	～5ヶ月	～11ヶ月	1歳	2	3	4	5	6	7	8	9	10～14	15～19	20～29	30～39	40～49	50～59	60～69	70歳～	
急性出血性結膜炎	-	-	-	-	-	-	-	-	-	-	-	-	-	-	-	-	-	-	-	-	-
流行性角結膜炎	11 1.00	-	-	1 0.09	1 0.09	1 0.09	-	-	-	1 0.09	-	-	2 0.18	-	1 0.09	1 0.09	-	2 0.18	1 0.09	-	-
基幹定点	総数	0歳	1～4	5～9	10～14	15～19	20～24	25～29	30～34	35～39	40～44	45～49	50～54	55～59	60～64	65～69	70歳～				
細菌性髄膜炎	-	-	-	-	-	-	-	-	-	-	-	-	-	-	-	-	-	-	-	-	-
無菌性髄膜炎	-	-	-	-	-	-	-	-	-	-	-	-	-	-	-	-	-	-	-	-	-
マイコプラズマ肺炎	19 3.80	-	6 1.20	2 0.40	7 1.40	2 0.40	-	-	-	-	-	-	-	-	-	1 0.20	1 0.20	-	-	-	-
クラミジア肺炎	-	-	-	-	-	-	-	-	-	-	-	-	-	-	-	-	-	-	-	-	-
感染性胃腸炎(ロタウイルス)	-	-	-	-	-	-	-	-	-	-	-	-	-	-	-	-	-	-	-	-	-

※ 上段:報告数、下段:定点当り報告数

週報グラフ一覧

■ 2016年
 ■ 2015年
 ▲ 2014年
 ◆ 2013年
 ● 2012年





岐阜県感染症発生動向調査のデータ及びグラフは、岐阜県感染症情報センターのホームページにも掲載しています。

URL <http://www.pref.gifu.lg.jp/kodomo/kenko/kansensho/kansensyo/data.html>