

岐阜県感染症発生動向調査集計表

■ 全数把握対象疾患 累積報告数 (2016年01週～45週)

類型	疾患名	累計数 (＊)	類型	疾患名	累計数 (＊)
2類	結核	411 (8)	5類	後天性免疫不全症候群	23 (1)
3類	腸管出血性大腸菌感染症	47 (1)		侵襲性インフルエンザ菌感染症	3
	腸チフス	1		侵襲性髄膜炎菌感染症	3
4類	E型肝炎	3		侵襲性肺炎球菌感染症	37
	A型肝炎	1		水痘(入院例に限る)	5
	つつが虫病	6 (4)		梅毒	32
	デング熱	3		播種性クリプトコックス症	4
	ポツリヌス症	1		風しん	3
	マラリア	1			
	レジオネラ症	31			
5類	アメーバ赤痢	11 (1)			
	ウイルス性肝炎	1			
	カルバペネム耐性腸内細菌科細菌感染症	9			
	クロイツフェルト・ヤコブ病	2			
	劇症型溶血性レンサ球菌感染症	6			

* ()内は新規報告分、再掲

■ 定点把握対象疾患(週報告対象疾患) 保健所別報告数

2016年45週(11月07日～11月13日)

	疾患名	44週	45週	保健所							
				岐阜市	岐阜	西濃	関	可茂	東濃	恵那	飛騨
インフルエンザ * 定点	インフルエンザ	38	58	20	7	21	3	3	2	-	2
		0.44	0.67	1.43	0.41	1.40	0.38	0.38	0.25	-	0.20
小児科 * 定点	RSウイルス感染症	62	40	13	10	6	6	5	-	-	-
	咽頭結膜熱	5	16	5	3	2	1	1	1	1	2
	A群溶血性レンサ球菌 咽頭炎	46	44	7	8	3	3	6	1	1	15
	感染性胃腸炎	147	206	37	81	6	16	8	26	27	5
	水痘	3	6	-	-	-	-	-	-	3	3
	手足口病	49	23	8	12	1	1	-	1	-	-
	伝染性紅斑	3	-	-	-	-	-	-	-	-	-
	突発性発しん	14	10	3	3	3	-	1	-	-	-
	百日咳	-	-	-	-	-	-	-	-	-	-
	ヘルパンギーナ	5	2	-	2	-	-	-	-	-	-
	流行性耳下腺炎	57	63	9	16	9	13	10	6	-	-
	眼科 * 定点	急性出血性結膜炎	-	-	-	-	-	-	-	-	-
	流行性角結膜炎	9	13	1	-	1	-	10	-	1	
		0.82	1.18	0.50	-	0.33	-	10.00	-	1.00	
基幹 * 定点	細菌性髄膜炎	-	-	-	-	-	-	-	-	-	
	無菌性髄膜炎	1	-	-	-	-	-	-	-	-	
	マイコプラズマ肺炎	19	25	-	-	18	5	-	-	2	
		3.80	5.00	-	-	18.00	5.00	-	-	2.00	
	クラミジア肺炎	-	-	-	-	-	-	-	-	-	
	感染性胃腸炎 (ロタウイルス)	-	-	-	-	-	-	-	-	-	

※ 上段:報告数、下段:定点当り報告数

※ 定点数 インフルエンザ:87、小児科:53、眼科:11、基幹:5

■ 定点把握対象疾患(週報告対象疾患) 年齢階級別報告数

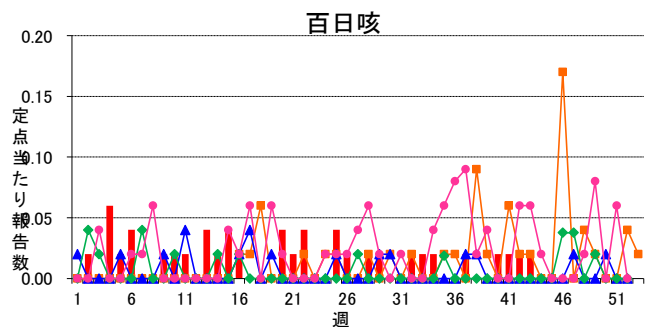
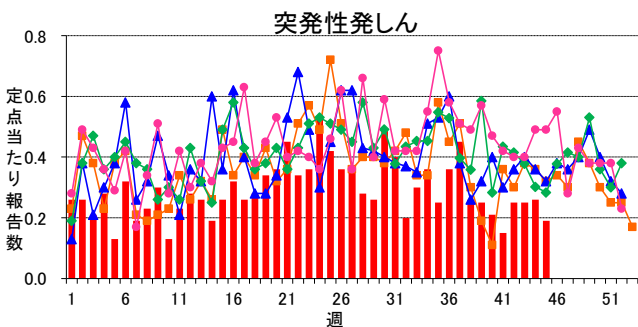
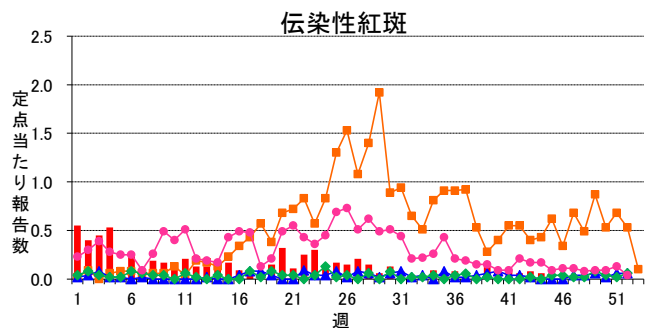
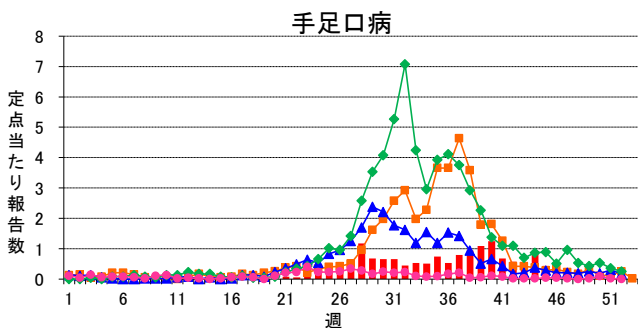
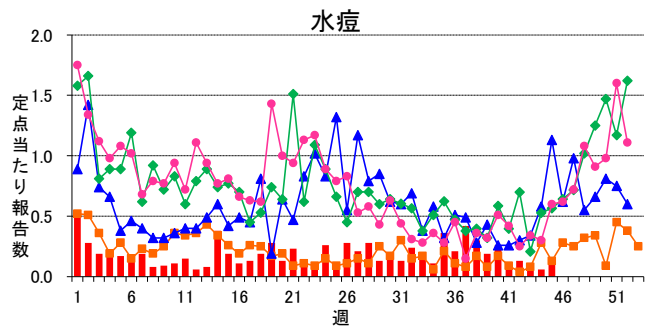
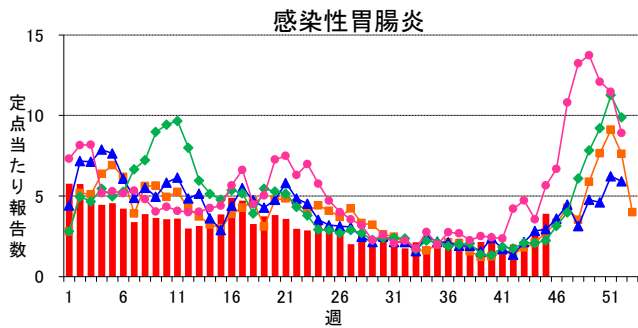
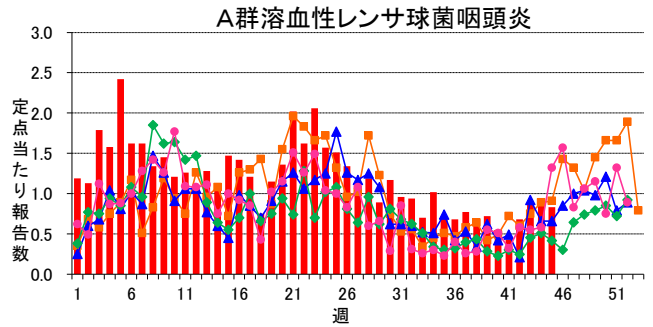
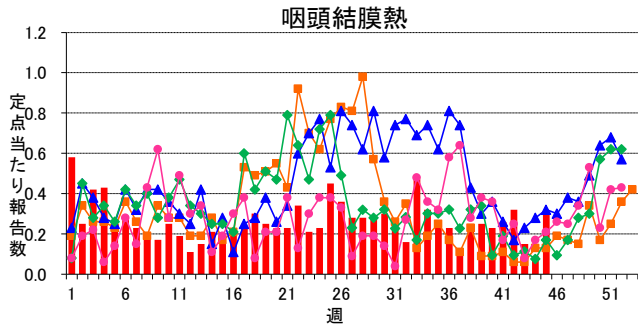
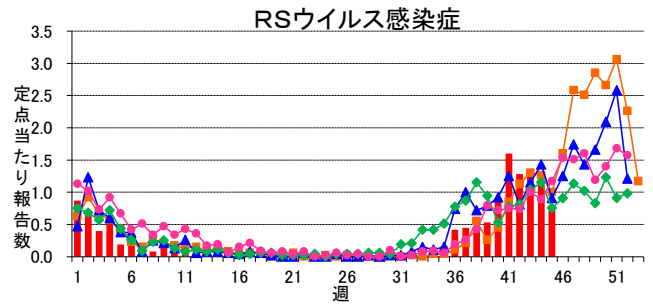
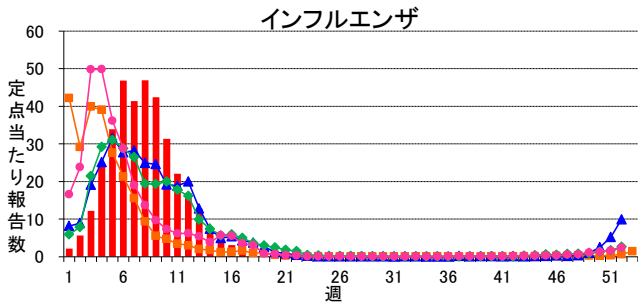
2016年45週(11月07日～11月13日)

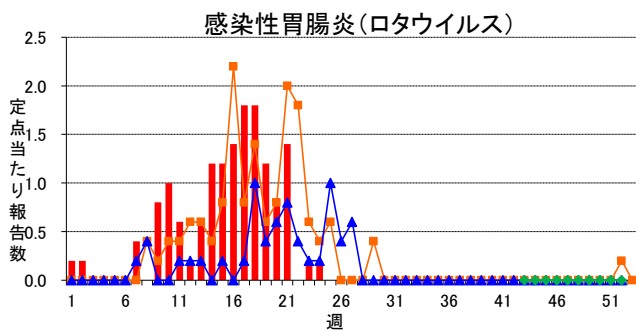
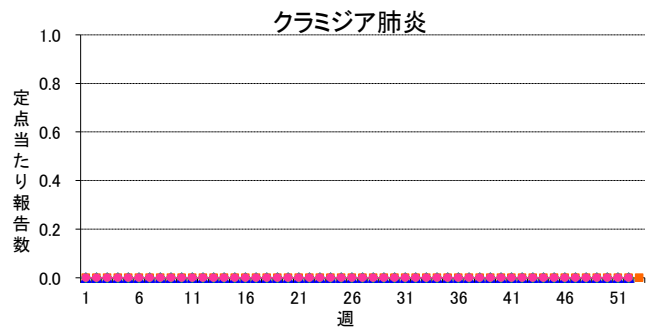
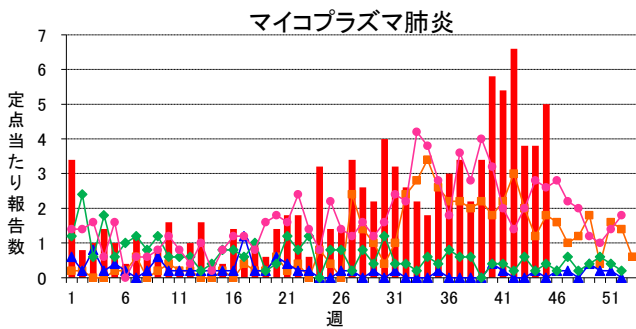
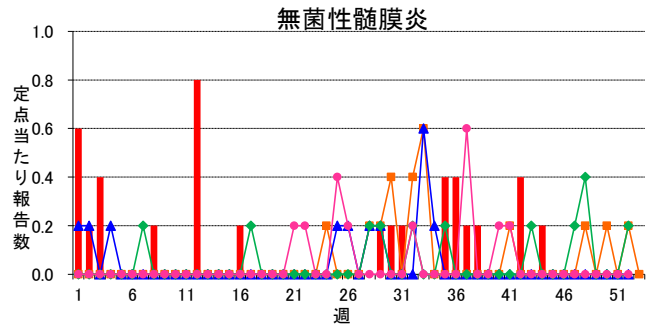
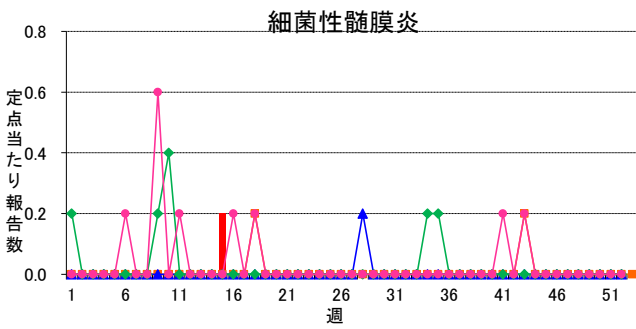
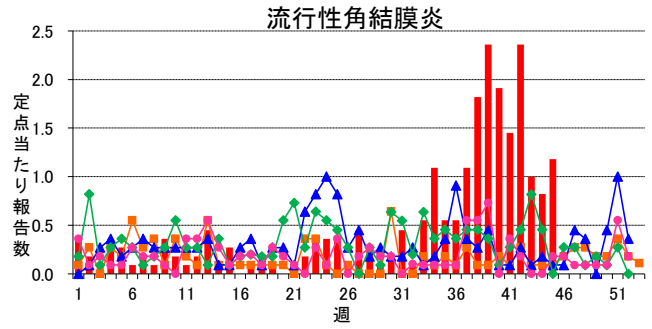
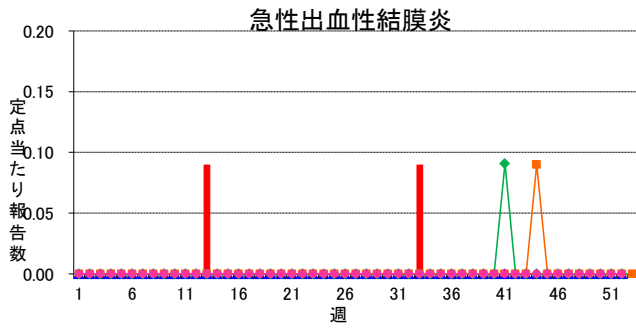
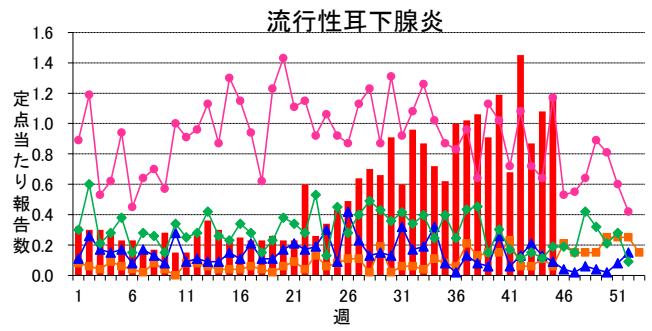
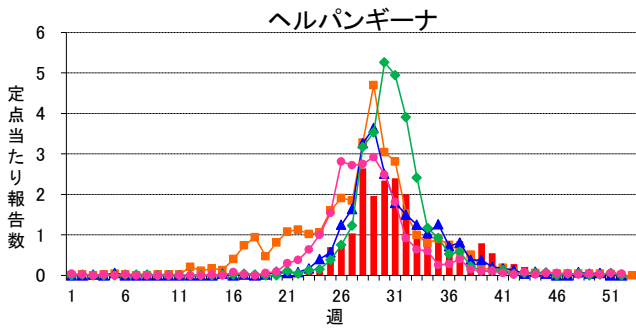
インフルエンザ定点	総数	～5ヶ月	～11ヶ月	1歳	2	3	4	5	6	7	8	9	10～14	15～19	20～29	30～39	40～49	50～59	60～69	70～79	80歳～
インフルエンザ	58 0.67	-	-	1 0.01	-	-	-	1 0.01	-	-	1 0.01	2 0.02	10 0.11	8 0.09	5 0.06	6 0.07	9 0.10	3 0.03	8 0.09	1 0.01	3 0.03
小児科定点	総数	～5ヶ月	～11ヶ月	1歳	2	3	4	5	6	7	8	9	10～14	15～19	20歳～						
RSウイルス感染症	40 0.75	9 0.17	12 0.23	13 0.25	3 0.06	3 0.06	-	-	-	-	-	-	-	-	-						
咽頭結膜熱	16 0.30	-	-	3 0.06	4 0.08	4 0.08	2 0.04	1 0.02	-	1 0.02	-	-	1 0.02	-	-						
A群溶血性レンサ球菌咽頭炎	44 0.83	-	-	-	2 0.04	4 0.08	4 0.08	8 0.15	6 0.11	5 0.09	4 0.08	-	8 0.15	1 0.02	2 0.04						
感染性胃腸炎	206 3.89	1 0.02	6 0.11	26 0.49	21 0.40	25 0.47	22 0.42	20 0.38	20 0.38	12 0.23	8 0.15	6 0.11	23 0.43	3 0.06	13 0.25						
水痘	6 0.11	-	1 0.02	-	1 0.02	-	1 0.02	-	-	1 0.02	1 0.02	-	1 0.02	-	-						
手足口病	23 0.43	-	1 0.02	6 0.11	5 0.09	4 0.08	3 0.06	1 0.02	1 0.02	-	-	1 0.02	1 0.02	-	-						
伝染性紅斑	-	-	-	-	-	-	-	-	-	-	-	-	-	-	-						
突発性発しん	10 0.19	-	3 0.06	4 0.08	3 0.06	-	-	-	-	-	-	-	-	-	-						
百日咳	-	-	-	-	-	-	-	-	-	-	-	-	-	-	-						
ヘルパンギーナ	2 0.04	-	-	-	1 0.02	-	-	1 0.02	-	-	-	-	-	-	-						
流行性耳下腺炎	63 1.19	-	-	2 0.04	6 0.11	8 0.15	6 0.11	12 0.23	10 0.19	4 0.08	8 0.15	5 0.09	-	1 0.02	1 0.02						
眼科定点	総数	～5ヶ月	～11ヶ月	1歳	2	3	4	5	6	7	8	9	10～14	15～19	20～29	30～39	40～49	50～59	60～69	70歳～	
急性出血性結膜炎	-	-	-	-	-	-	-	-	-	-	-	-	-	-	-	-	-	-	-	-	-
流行性角結膜炎	13 1.18	-	1 0.09	2 0.18	-	1 0.09	2 0.18	-	-	-	-	-	-	-	3 0.27	4 0.36	-	-	-	-	-
基幹定点	総数	0歳	1～4	5～9	10～14	15～19	20～24	25～29	30～34	35～39	40～44	45～49	50～54	55～59	60～64	65～69	70歳～				
細菌性髄膜炎	-	-	-	-	-	-	-	-	-	-	-	-	-	-	-	-	-	-	-	-	-
無菌性髄膜炎	-	-	-	-	-	-	-	-	-	-	-	-	-	-	-	-	-	-	-	-	-
マイコプラズマ肺炎	25 5.00	-	5 1.00	8 1.60	5 1.00	2 0.40	1 0.20	-	-	1 0.20	1 0.20	1 0.20	-	-	-	-	-	-	-	-	1 0.20
クラミジア肺炎	-	-	-	-	-	-	-	-	-	-	-	-	-	-	-	-	-	-	-	-	-
感染性胃腸炎(ロタウイルス)	-	-	-	-	-	-	-	-	-	-	-	-	-	-	-	-	-	-	-	-	-

※ 上段:報告数、下段:定点当り報告数

週報グラフ一覧

■ 2016年
 ■ 2015年
 ▲ 2014年
 ◆ 2013年
 ● 2012年





岐阜県感染症発生動向調査のデータ及びグラフは、岐阜県感染症情報センターのホームページにも掲載しています。

URL <http://www.pref.gifu.lg.jp/kodomo/kenko/kansensho/kansensyo/data.html>