

岐阜県感染症発生動向調査集計表

■ 全数把握対象疾患 累積報告数 (2016年01週～48週)

類型	疾患名	累計数 (＊)	類型	疾患名	累計数 (＊)
2類	結核	443 (12)	5類	劇症型溶血性レンサ球菌感染症	6
3類	腸管出血性大腸菌感染症	48		後天性免疫不全症候群	25
	腸チフス	1		侵襲性インフルエンザ菌感染症	3
4類	E型肝炎	3		侵襲性髄膜炎菌感染症	3
	A型肝炎	1		侵襲性肺炎球菌感染症	42
	つつが虫病	23 (2)		水痘(入院例に限る)	5
	デング熱	3		梅毒	32
	ポツリヌス症	1		播種性クリプトコックス症	4
	マラリア	1		風しん	3
	レジオネラ症	33			
5類	アメーバ赤痢	12			
	ウイルス性肝炎	1			
	カルバペネム耐性腸内細菌科細菌感染症	9			
	急性脳炎	1			
	クロイツフェルト・ヤコブ病	2			

* ()内は新規報告分、再掲

■ 定点把握対象疾患(週報告対象疾患) 保健所別報告数

2016年48週(11月28日～12月04日)

	疾患名	47週	48週	保健所							
				岐阜市	岐阜	西濃	関	可茂	東濃	恵那	飛騨
インフルエンザ ザ定点	インフルエンザ	152	121	28	16	38	9	5	11	5	9
		1.75	1.39	2.00	0.94	2.53	1.13	0.63	1.38	0.71	0.90
小児科 定点	RSウイルス感染症	68	44	10	10	3	1	7	5	2	6
		1.28	0.83	1.11	1.00	0.33	0.20	1.40	1.00	0.50	1.00
	咽頭結膜熱	22	18	1	3	6	2	-	5	-	1
		0.42	0.34	0.11	0.30	0.67	0.40	-	1.00	-	0.17
	A群溶血性レンサ球菌 咽頭炎	50	46	9	13	-	4	-	3	1	16
		0.94	0.87	1.00	1.30	-	0.80	-	0.60	0.25	2.67
	感染性胃腸炎	339	440	105	148	27	55	27	49	25	4
		6.40	8.30	11.67	14.80	3.00	11.00	5.40	9.80	6.25	0.67
	水痘	9	17	2	4	-	1	-	1	5	4
		0.17	0.32	0.22	0.40	-	0.20	-	0.20	1.25	0.67
	手足口病	14	9	3	4	2	-	-	-	-	-
	0.26	0.17	0.33	0.40	0.22	-	-	-	-	-	
伝染性紅斑	2	1	-	1	-	-	-	-	-	-	
	0.04	0.02	-	0.10	-	-	-	-	-	-	
突発性発しん	16	15	2	5	4	2	-	-	2	-	
	0.30	0.28	0.22	0.50	0.44	0.40	-	-	0.50	-	
百日咳	1	1	-	1	-	-	-	-	-	-	
	0.02	0.02	-	0.10	-	-	-	-	-	-	
ヘルパンギーナ	-	1	1	-	-	-	-	-	-	-	
	-	0.02	0.11	-	-	-	-	-	-	-	
流行性耳下腺炎	45	53	8	15	12	8	4	6	-	-	
	0.85	1.00	0.89	1.50	1.33	1.60	0.80	1.20	-	-	
眼科 定点	急性出血性結膜炎	-	-	-	-	-	-	-	-	-	-
		-	-	-	-	-	-	-	-	-	-
基幹 定点	細菌性髄膜炎	-	-	-	-	-	-	-	-	-	-
		-	-	-	-	-	-	-	-	-	-
	無菌性髄膜炎	1	-	-	-	-	-	-	-	-	-
		0.20	-	-	-	-	-	-	-	-	-
	マイコプラズマ肺炎	15	13	1	-	10	1	-	-	-	1
	3.00	2.60	1.00	-	10.00	1.00	-	-	-	1.00	
クラミジア肺炎	-	-	-	-	-	-	-	-	-	-	
	-	-	-	-	-	-	-	-	-	-	
感染性胃腸炎 (ロタウイルス)	-	-	-	-	-	-	-	-	-	-	
	-	-	-	-	-	-	-	-	-	-	

※ 上段:報告数、下段:定点当り報告数

※ 定点数 インフルエンザ:87、小児科:53、眼科:11、基幹:5

■ 定点把握対象疾患(週報告対象疾患) 年齢階級別報告数

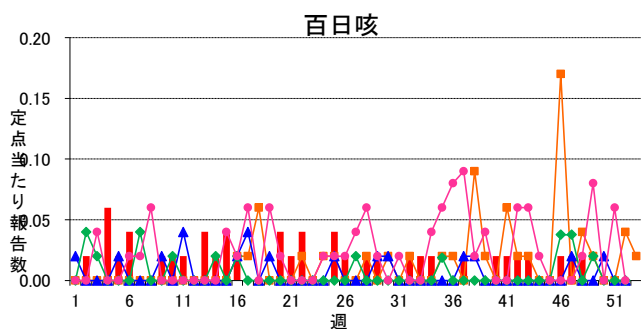
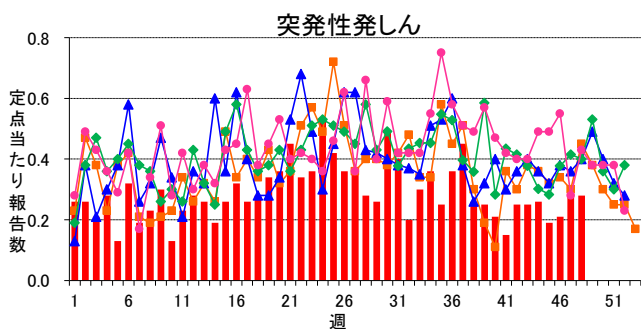
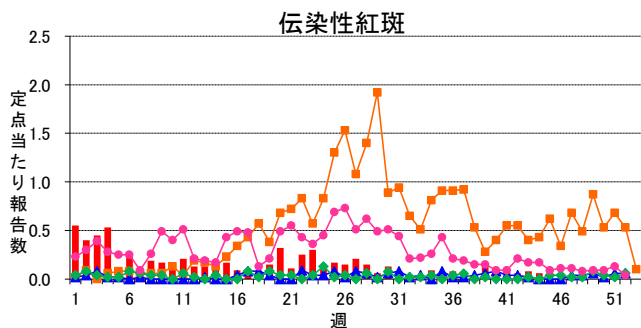
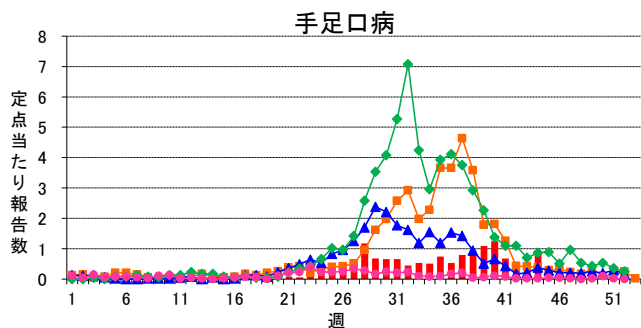
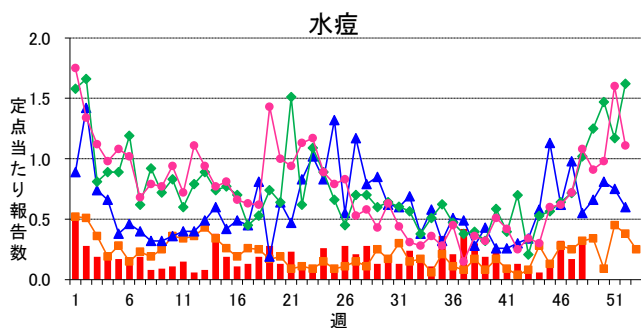
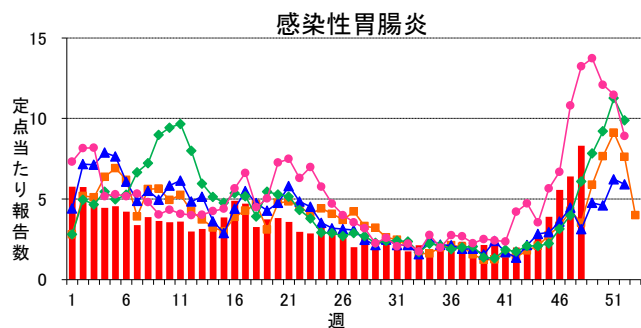
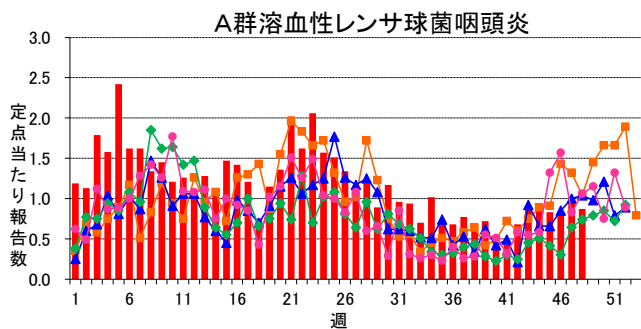
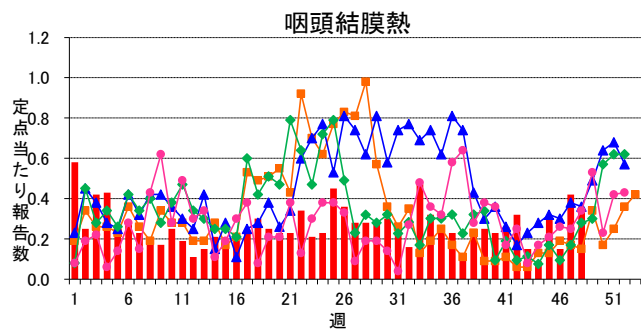
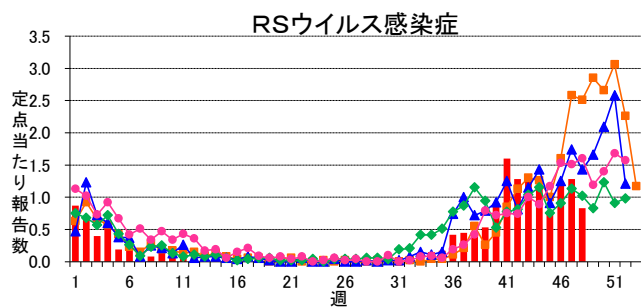
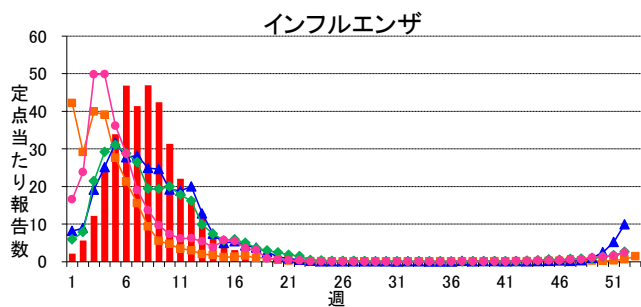
2016年48週(11月28日～12月04日)

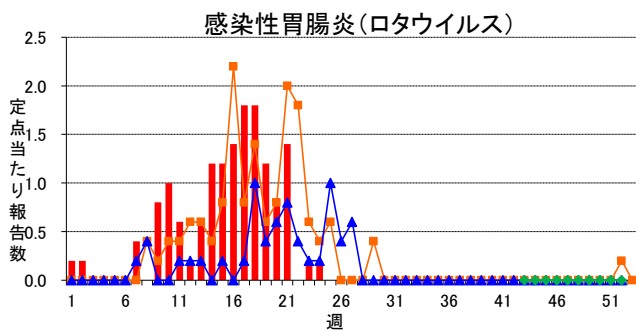
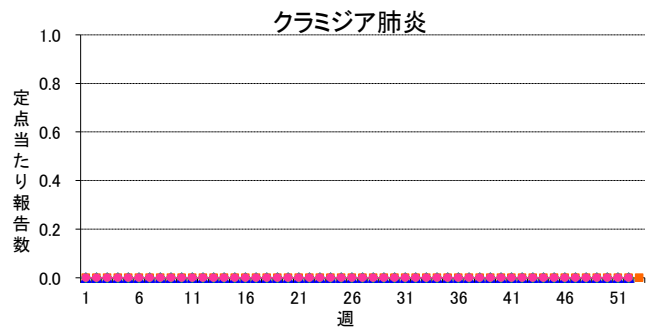
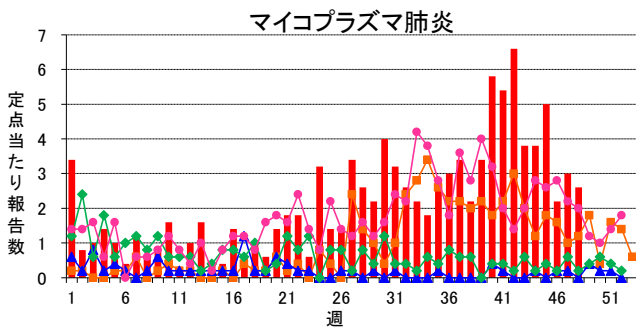
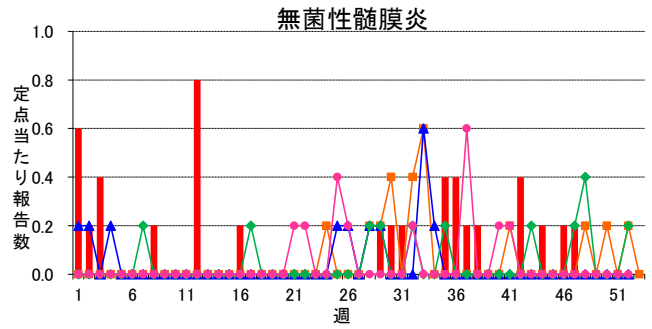
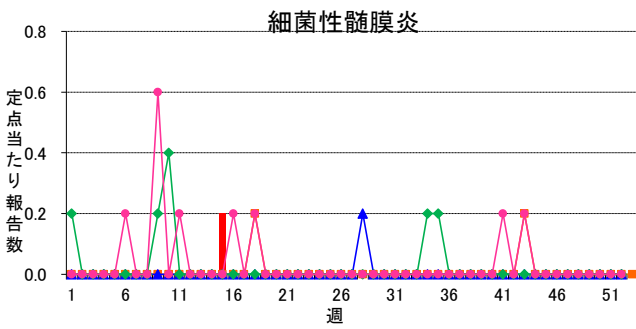
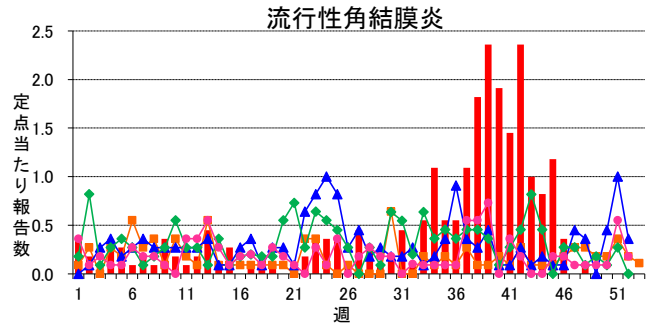
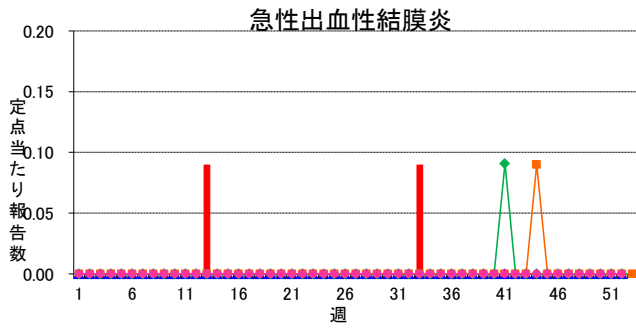
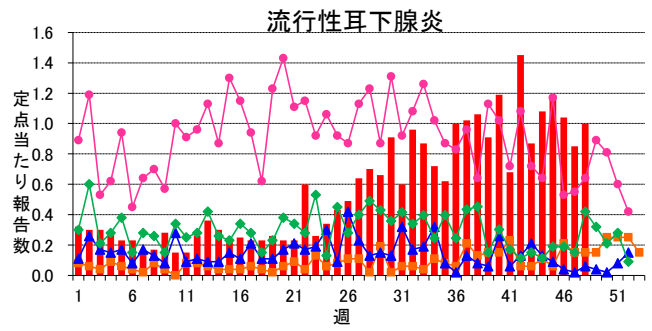
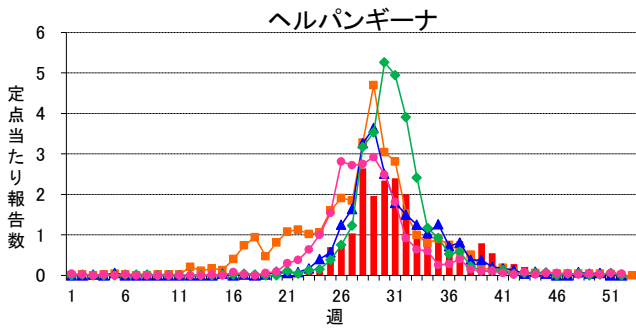
インフルエンザ定点	総数	～5ヶ月	～11ヶ月	1歳	2	3	4	5	6	7	8	9	10～14	15～19	20～29	30～39	40～49	50～59	60～69	70～79	80歳～
インフルエンザ	121 1.39	2 0.02	-	2 0.02	3 0.03	1 0.01	2 0.02	1 0.01	3 0.03	7 0.08	4 0.05	3 0.03	25 0.29	2 0.02	15 0.17	12 0.14	12 0.14	6 0.07	13 0.15	2 0.02	6 0.07
小児科定点	総数	～5ヶ月	～11ヶ月	1歳	2	3	4	5	6	7	8	9	10～14	15～19	20歳～						
RSウイルス感染症	44 0.83	14 0.26	11 0.21	10 0.19	7 0.13	1 0.02	1 0.02	-	-	-	-	-	-	-	-						
咽頭結膜熱	18 0.34	-	-	2 0.04	3 0.06	4 0.08	5 0.09	3 0.06	1 0.02	-	-	-	-	-	-						
A群溶血性レンサ球菌咽頭炎	46 0.87	-	-	2 0.04	3 0.06	5 0.09	5 0.09	10 0.19	2 0.04	5 0.09	3 0.06	3 0.06	7 0.13	1 0.02	-						
感染性胃腸炎	440 8.30	1 0.02	16 0.30	39 0.74	43 0.81	64 1.21	57 1.08	53 1.00	45 0.85	35 0.66	17 0.32	18 0.34	33 0.62	4 0.08	15 0.28						
水痘	17 0.32	-	3 0.06	3 0.06	-	3 0.06	1 0.02	5 0.09	1 0.02	-	-	-	1 0.02	-	-						
手足口病	9 0.17	-	1 0.02	2 0.04	3 0.06	1 0.02	1 0.02	1 0.02	-	-	-	-	-	-	-						
伝染性紅斑	1 0.02	-	-	-	-	-	-	-	-	1 0.02	-	-	-	-	-						
突発性発しん	15 0.28	1 0.02	4 0.08	9 0.17	1 0.02	-	-	-	-	-	-	-	-	-	-						
百日咳	1 0.02	-	-	-	-	-	1 0.02	-	-	-	-	-	-	-	-						
ヘルパンギーナ	1 0.02	-	-	-	1 0.02	-	-	-	-	-	-	-	-	-	-						
流行性耳下腺炎	53 1.00	-	1 0.02	3 0.06	5 0.09	6 0.11	8 0.15	10 0.19	7 0.13	5 0.09	3 0.06	-	5 0.09	-	-						
眼科定点	総数	～5ヶ月	～11ヶ月	1歳	2	3	4	5	6	7	8	9	10～14	15～19	20～29	30～39	40～49	50～59	60～69	70歳～	
急性出血性結膜炎	-	-	-	-	-	-	-	-	-	-	-	-	-	-	-	-	-	-	-	-	-
流行性角結膜炎	1 0.09	-	-	-	-	-	-	-	-	-	-	-	-	-	-	1 0.09	-	-	-	-	-
基幹定点	総数	0歳	1～4	5～9	10～14	15～19	20～24	25～29	30～34	35～39	40～44	45～49	50～54	55～59	60～64	65～69	70歳～				
細菌性髄膜炎	-	-	-	-	-	-	-	-	-	-	-	-	-	-	-	-	-	-	-	-	-
無菌性髄膜炎	-	-	-	-	-	-	-	-	-	-	-	-	-	-	-	-	-	-	-	-	-
マイコプラズマ肺炎	13 2.60	-	1 0.20	8 1.60	3 0.60	-	-	-	-	1 0.20	-	-	-	-	-	-	-	-	-	-	-
クラミジア肺炎	-	-	-	-	-	-	-	-	-	-	-	-	-	-	-	-	-	-	-	-	-
感染性胃腸炎(ロタウイルス)	-	-	-	-	-	-	-	-	-	-	-	-	-	-	-	-	-	-	-	-	-

※ 上段:報告数、下段:定点当り報告数

週報グラフ一覧

2016年 2015年 2014年 2013年 2012年





岐阜県感染症発生動向調査のデータ及びグラフは、岐阜県感染症情報センターのホームページにも掲載しています。

URL <http://www.pref.gifu.lg.jp/kodomo/kenko/kansensho/kansensyo/data.html>