

岐阜県感染症発生動向調査集計表

■ 全数把握対象疾患 累積報告数 (2016年01週～51週)

類型	疾患名	累計数 (*)	類型	疾患名	累計数 (*)
2類	結核	468 (10)	5類	劇症型溶血性レンサ球菌感染症	6
3類	腸管出血性大腸菌感染症	49		後天性免疫不全症候群	26
	腸チフス	1		侵襲性インフルエンザ菌感染症	3
4類	E型肝炎	3		侵襲性髄膜炎菌感染症	3
	A型肝炎	1		侵襲性肺炎球菌感染症	46 (1)
	つつが虫病	26		水痘(入院例に限る)	5
	デング熱	3		梅毒	33
	ポツリヌス症	1		播種性クリプトコックス症	4
	マラリア	1		バンコマイシン耐性腸球菌感染症	1
	レジオネラ症	37 (3)		風しん	3
5類	アメーバ赤痢	13 (1)			
	ウイルス性肝炎	1			
	カルバペネム耐性腸内細菌科細菌感染症	9			
	急性脳炎	1			
	クロイツフェルト・ヤコブ病	2			

* () 内は新規報告分、再掲

■ 定点把握対象疾患(週報告対象疾患) 保健所別報告数

2016年51週(12月19日～12月25日)

	疾患名	50週	51週	保健所							
				岐阜市	岐阜	西濃	関	可茂	東濃	恵那	飛騨
インフルエンザ ザ定点	インフルエンザ	426	848	138	98	81	65	135	90	48	193
		4.90	9.75	9.86	5.76	5.40	8.13	16.88	11.25	6.86	19.30
小児科 定点	RSウイルス感染症	50	38	8	8	6	5	6	2	1	2
		0.94	0.72	0.89	0.80	0.67	1.00	1.20	0.40	0.25	0.33
	咽頭結膜熱	29	28	7	7	1	-	3	1	3	6
		0.55	0.53	0.78	0.70	0.11	-	0.60	0.20	0.75	1.00
	A群溶血性レンサ球菌 咽頭炎	39	48	-	8	1	3	6	5	4	21
		0.74	0.91	-	0.80	0.11	0.60	1.20	1.00	1.00	3.50
	感染性胃腸炎	772	741	155	205	94	106	100	29	36	16
		14.57	13.98	17.22	20.50	10.44	21.20	20.00	5.80	9.00	2.67
	水痘	29	7	2	-	-	3	1	-	1	-
		0.55	0.13	0.22	-	-	0.60	0.20	-	0.25	-
	手足口病	7	22	3	8	5	1	3	1	1	-
	0.13	0.42	0.33	0.80	0.56	0.20	0.60	0.20	0.25	-	
伝染性紅斑	-	4	-	1	1	-	-	-	2	-	
	-	0.08	-	0.10	0.11	-	-	-	0.50	-	
突発性発しん	14	10	3	2	3	-	-	-	1	1	
	0.26	0.19	0.33	0.20	0.33	-	-	-	0.25	0.17	
百日咳	1	-	-	-	-	-	-	-	-	-	
	0.02	-	-	-	-	-	-	-	-	-	
ヘルパンギーナ	-	2	-	1	-	-	1	-	-	-	
	-	0.04	-	0.10	-	-	0.20	-	-	-	
流行性耳下腺炎	58	55	11	9	14	8	5	8	-	-	
	1.09	1.04	1.22	0.90	1.56	1.60	1.00	1.60	-	-	
眼科 定点	急性出血性結膜炎	-	-	-	-	-	-	-	-	-	-
		-	-	-	-	-	-	-	-	-	-
	7	4	-	1	3	-	-	-	-	-	
	0.64	0.36	-	0.50	1.00	-	-	-	-	-	
基幹 定点	細菌性髄膜炎	-	-	-	-	-	-	-	-	-	-
		-	-	-	-	-	-	-	-	-	-
	無菌性髄膜炎	1	-	-	-	-	-	-	-	-	-
		0.20	-	-	-	-	-	-	-	-	-
	マイコプラズマ肺炎	9	14	-	-	9	-	-	1	-	4
	1.80	2.80	-	-	9.00	-	-	1.00	-	4.00	
クラミジア肺炎	-	-	-	-	-	-	-	-	-	-	
	-	-	-	-	-	-	-	-	-	-	
感染性胃腸炎 (ロタウイルス)	1	1	-	-	-	-	-	-	-	1	
	0.20	0.20	-	-	-	-	-	-	-	1.00	

※ 上段:報告数、下段:定点当り報告数

※ 定点数 インフルエンザ:87、小児科:53、眼科:11、基幹:5

■ 定点把握対象疾患(週報告対象疾患) 年齢階級別報告数

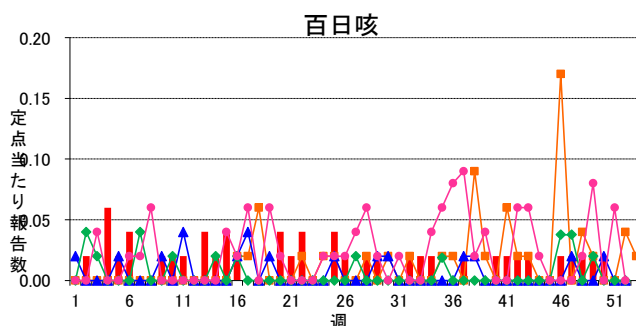
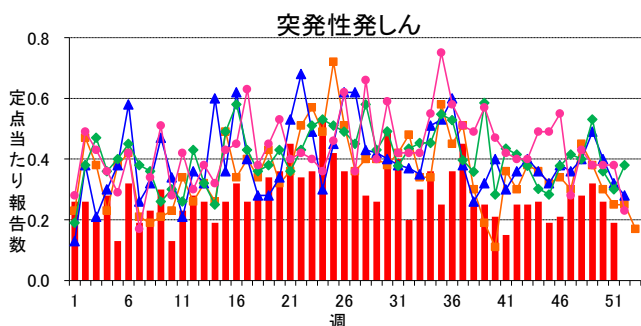
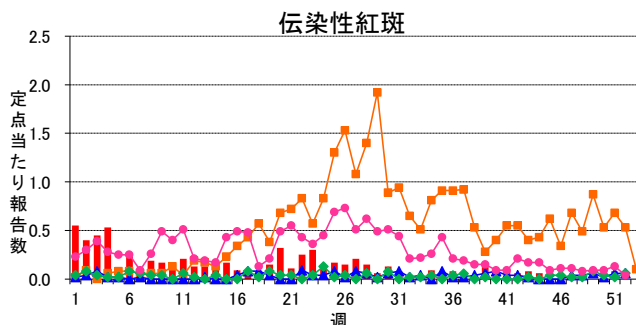
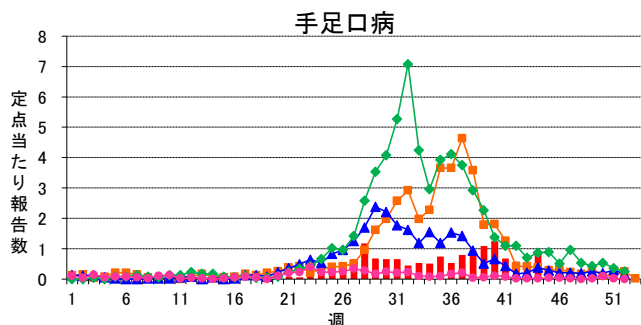
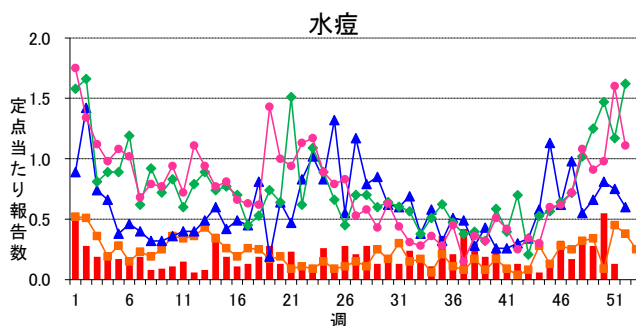
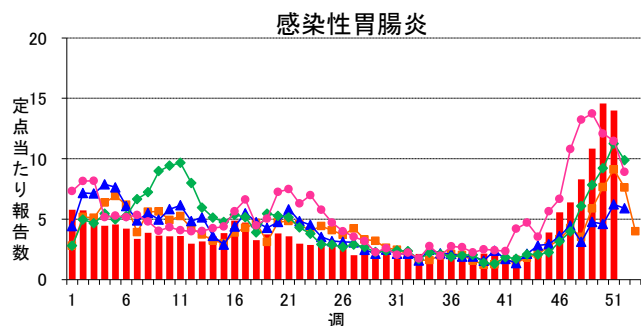
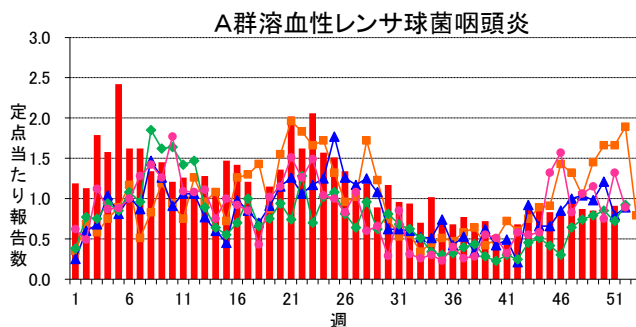
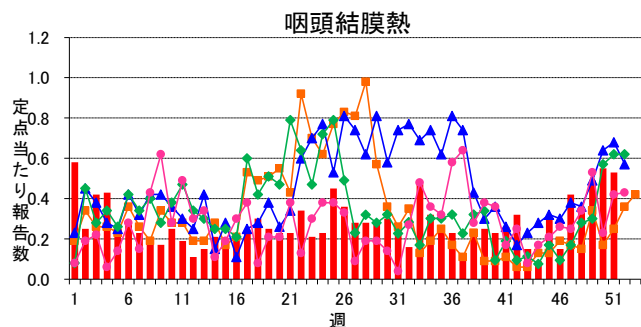
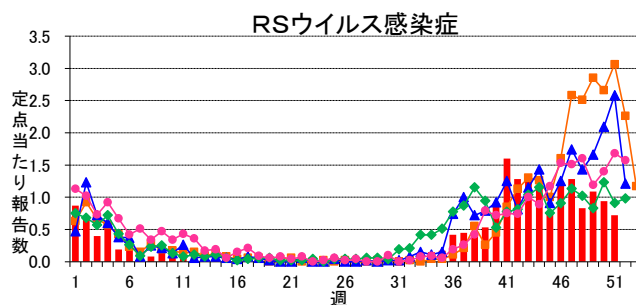
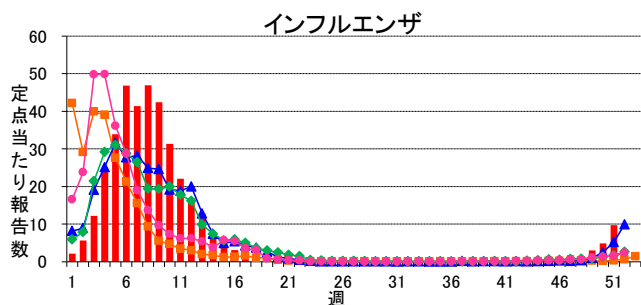
2016年51週(12月19日～12月25日)

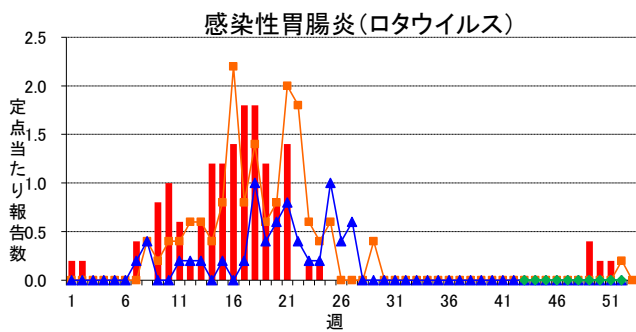
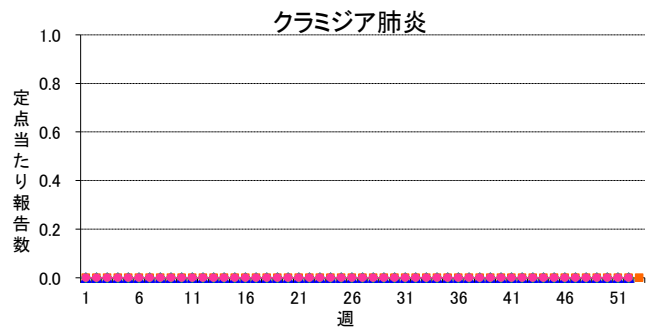
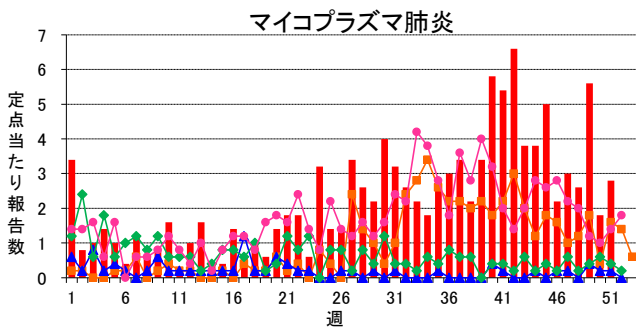
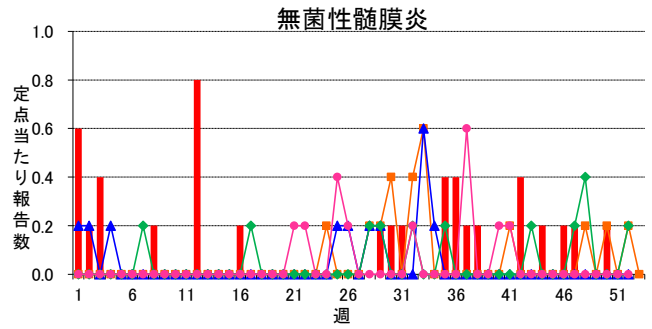
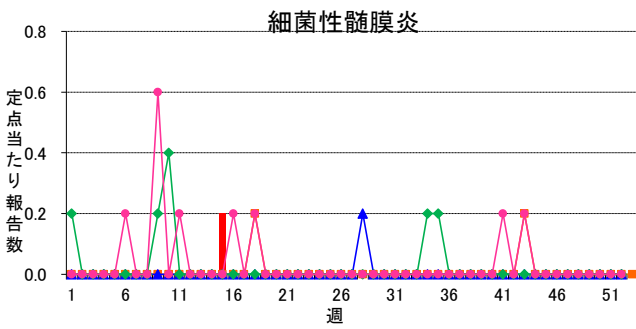
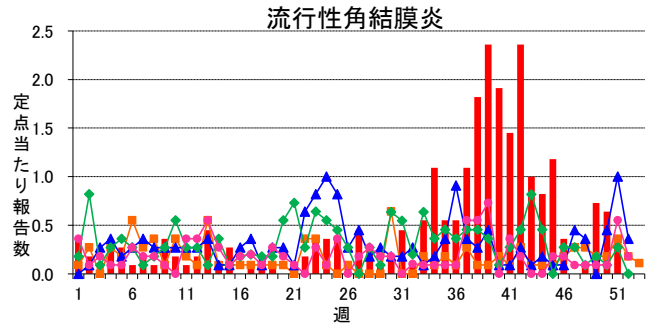
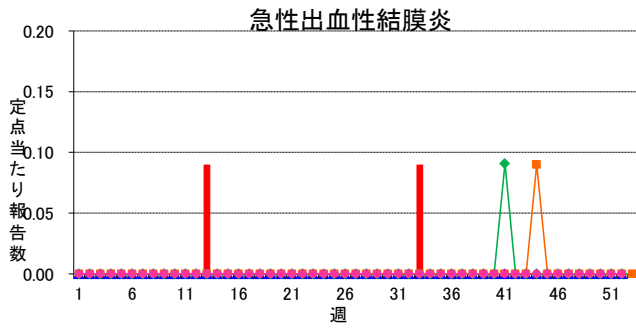
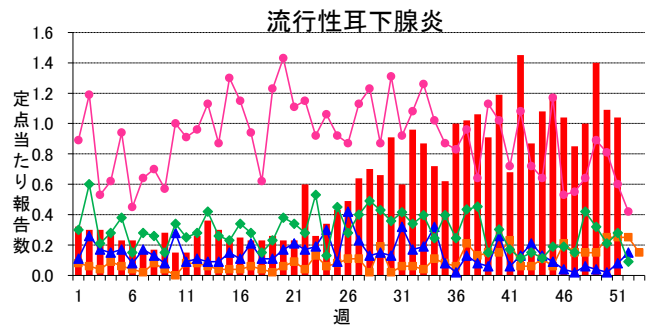
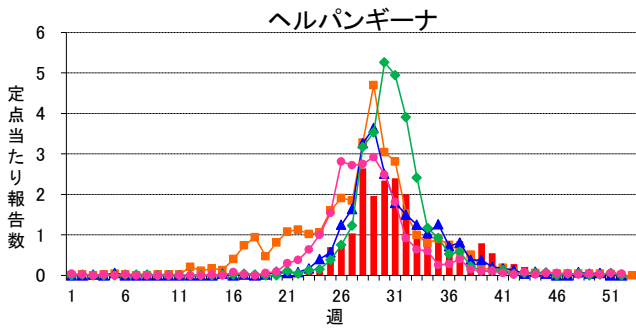
インフルエンザ定点	総数	～5ヶ月	～11ヶ月	1歳	2	3	4	5	6	7	8	9	10～14	15～19	20～29	30～39	40～49	50～59	60～69	70～79	80歳～
インフルエンザ	848 9.75	3 0.03	3 0.03	14 0.16	12 0.14	21 0.24	22 0.25	18 0.21	27 0.31	42 0.48	48 0.55	29 0.33	148 1.70	86 0.99	84 0.97	63 0.72	57 0.66	58 0.67	32 0.37	31 0.36	50 0.57
小児科定点	総数	～5ヶ月	～11ヶ月	1歳	2	3	4	5	6	7	8	9	10～14	15～19	20歳～						
RSウイルス感染症	38 0.72	11 0.21	10 0.19	12 0.23	2 0.04	1 0.02	1 0.02	1 0.02	-	-	-	-	-	-	-						
咽頭結膜熱	28 0.53	-	3 0.06	3 0.06	6 0.11	1 0.02	5 0.09	2 0.04	2 0.04	2 0.04	1 0.02	2 0.04	1 0.02	-	-						
A群溶血性レンサ球菌咽頭炎	48 0.91	-	1 0.02	1 0.02	3 0.06	8 0.15	7 0.13	6 0.11	2 0.04	8 0.15	3 0.06	1 0.02	6 0.11	-	2 0.04						
感染性胃腸炎	741 13.98	1 0.02	18 0.34	65 1.23	68 1.28	87 1.64	85 1.60	100 1.89	67 1.26	52 0.98	41 0.77	33 0.62	74 1.40	11 0.21	39 0.74						
水痘	7 0.13	-	-	-	1 0.02	2 0.04	1 0.02	2 0.04	-	-	1 0.02	-	-	-	-						
手足口病	22 0.42	-	-	3 0.06	4 0.08	3 0.06	5 0.09	4 0.08	2 0.04	1 0.02	-	-	-	-	-						
伝染性紅斑	4 0.08	-	-	1 0.02	-	-	-	1 0.02	2 0.04	-	-	-	-	-	-						
突発性発しん	10 0.19	-	6 0.11	4 0.08	-	-	-	-	-	-	-	-	-	-	-						
百日咳	-	-	-	-	-	-	-	-	-	-	-	-	-	-	-						
ヘルパンギーナ	2 0.04	-	-	1 0.02	1 0.02	-	-	-	-	-	-	-	-	-	-						
流行性耳下腺炎	55 1.04	-	-	1 0.02	4 0.08	7 0.13	11 0.21	6 0.11	6 0.11	9 0.17	4 0.08	3 0.06	4 0.08	-	-						
眼科定点	総数	～5ヶ月	～11ヶ月	1歳	2	3	4	5	6	7	8	9	10～14	15～19	20～29	30～39	40～49	50～59	60～69	70歳～	
急性出血性結膜炎	-	-	-	-	-	-	-	-	-	-	-	-	-	-	-	-	-	-	-	-	-
流行性角結膜炎	4 0.36	-	-	-	-	-	-	1 0.09	-	-	-	1 0.09	1 0.09	-	-	1 0.09	-	-	-	-	-
基幹定点	総数	0歳	1～4	5～9	10～14	15～19	20～24	25～29	30～34	35～39	40～44	45～49	50～54	55～59	60～64	65～69	70歳～				
細菌性髄膜炎	-	-	-	-	-	-	-	-	-	-	-	-	-	-	-	-	-	-	-	-	-
無菌性髄膜炎	-	-	-	-	-	-	-	-	-	-	-	-	-	-	-	-	-	-	-	-	-
マイコプラズマ肺炎	14 2.80	-	3 0.60	5 1.00	5 1.00	-	-	-	1 0.20	-	-	-	-	-	-	-	-	-	-	-	-
クラミジア肺炎	-	-	-	-	-	-	-	-	-	-	-	-	-	-	-	-	-	-	-	-	-
感染性胃腸炎(ロタウイルス)	1 0.20	-	1 0.20	-	-	-	-	-	-	-	-	-	-	-	-	-	-	-	-	-	-

※ 上段:報告数、下段:定点当り報告数

週報グラフ一覧

■ 2016年
 ■ 2015年
 ▲ 2014年
 ◆ 2013年
 ● 2012年





岐阜県感染症発生動向調査のデータ及びグラフは、岐阜県感染症情報センターのホームページにも掲載しています。

URL <http://www.pref.gifu.lg.jp/kodomo/kenko/kansensho/kansensyo/data.html>