

岐阜県感染症発生動向調査集計表

■ 全数把握対象疾患 累積報告数 (2016年01週～52週)

類型	疾患名	累計数 (＊)	類型	疾患名	累計数 (＊)
2類	結核	473 (5)	5類	劇症型溶血性レンサ球菌感染症	6
3類	腸管出血性大腸菌感染症	50 (1)		後天性免疫不全症候群	26
	腸チフス	1		侵襲性インフルエンザ菌感染症	3
4類	E型肝炎	3		侵襲性髄膜炎菌感染症	3
	A型肝炎	1		侵襲性肺炎球菌感染症	47 (1)
	つつが虫病	26		水痘(入院例に限る)	6 (1)
	デング熱	3		梅毒	33
	ポツリヌス症	1		播種性クリプトコックス症	4
	マラリア	1		バンコマイシン耐性腸球菌感染症	1
	レジオネラ症	38 (1)		風しん	3
5類	アメーバ赤痢	14 (1)			
	ウイルス性肝炎	1			
	カルバペネム耐性腸内細菌科細菌感染症	9			
	急性脳炎	1			
	クロイツフェルト・ヤコブ病	2			

* ()内は新規報告分、再掲

■ 定点把握対象疾患(週報告対象疾患) 保健所別報告数

2016年52週(12月26日～01月01日)

	疾患名	51週	52週	保健所							
				岐阜市	岐阜	西濃	関	可茂	東濃	恵那	飛騨
インフルエンザ * 定点	インフルエンザ	848	1,589	305	221	189	188	100	224	66	296
		9.75	18.26	21.79	13.00	12.60	23.50	12.50	28.00	9.43	29.60
小児科 * 定点	RSウイルス感染症	38	40	10	12	2	5	3	2	2	4
		0.72	0.77	1.11	1.33	0.22	1.00	0.60	0.40	0.50	0.67
	咽頭結膜熱	28	23	12	3	3	-	-	2	2	1
		0.53	0.44	1.33	0.33	0.33	-	-	0.40	0.50	0.17
	A群溶血性レンサ球菌 咽頭炎	48	48	3	13	-	2	11	1	1	17
		0.91	0.92	0.33	1.44	-	0.40	2.20	0.20	0.25	2.83
	感染性胃腸炎	741	458	111	112	38	57	78	23	28	11
		13.98	8.81	12.33	12.44	4.22	11.40	15.60	4.60	7.00	1.83
	水痘	7	11	4	-	1	1	1	1	1	2
		0.13	0.21	0.44	-	0.11	0.20	0.20	0.20	0.25	0.33
	手足口病	22	6	-	2	3	-	1	-	-	-
	0.42	0.12	-	0.22	0.33	-	0.20	-	-	-	
伝染性紅斑	4	-	-	-	-	-	-	-	-	-	
	0.08	-	-	-	-	-	-	-	-	-	
突発性発しん	10	8	4	-	2	-	-	-	2	-	
	0.19	0.15	0.44	-	0.22	-	-	-	0.50	-	
百日咳	-	-	-	-	-	-	-	-	-	-	
	-	-	-	-	-	-	-	-	-	-	
ヘルパンギーナ	2	1	-	-	-	-	-	1	-	-	
	0.04	0.02	-	-	-	-	-	0.20	-	-	
流行性耳下腺炎	55	56	13	11	7	5	10	9	-	1	
	1.04	1.08	1.44	1.22	0.78	1.00	2.00	1.80	-	0.17	
眼科 * 定点	急性出血性結膜炎	-	-	-	-	-	-	-	-	-	-
		-	-	-	-	-	-	-	-	-	-
	4	1	-	-	-	-	1	-	-	-	
	0.36	0.09	-	-	-	-	1.00	-	-	-	
基幹 * 定点	細菌性髄膜炎	-	-	-	-	-	-	-	-	-	-
	無菌性髄膜炎	-	-	-	-	-	-	-	-	-	-
	マイコプラズマ肺炎	14	14	-	-	7	2	-	-	-	5
		2.80	2.80	-	-	7.00	2.00	-	-	-	5.00
	クラミジア肺炎	-	-	-	-	-	-	-	-	-	-
	-	-	-	-	-	-	-	-	-	-	
感染性胃腸炎 (ロタウイルス)	1	9	-	-	-	-	-	-	-	9	
	0.20	1.80	-	-	-	-	-	-	-	9.00	

※ 上段:報告数、下段:定点当り報告数

※ 定点数 インフルエンザ:87、小児科:53、眼科:11、基幹:5

■ 定点把握対象疾患(週報告対象疾患) 年齢階級別報告数

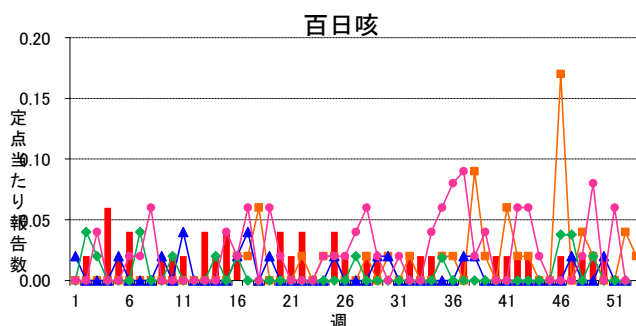
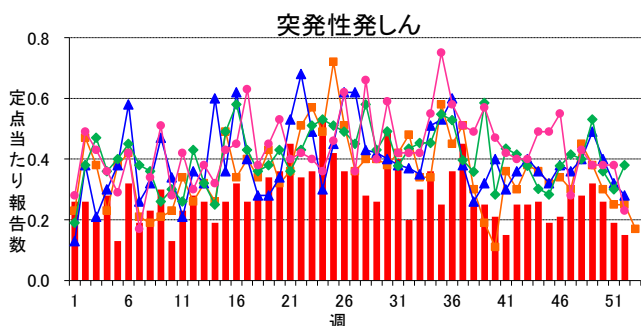
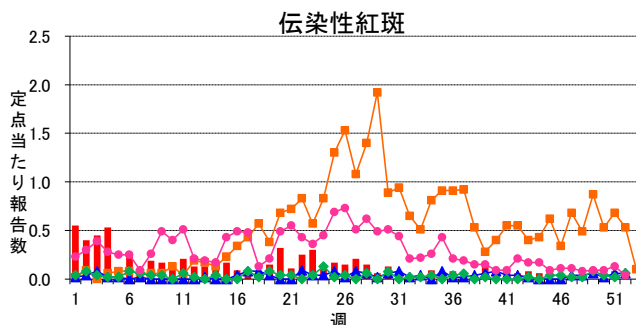
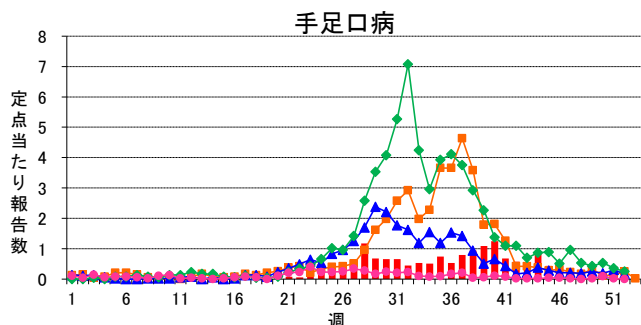
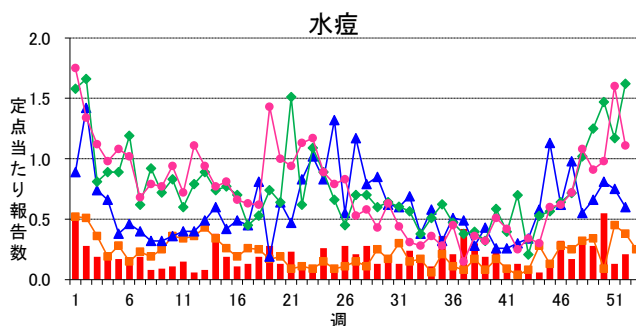
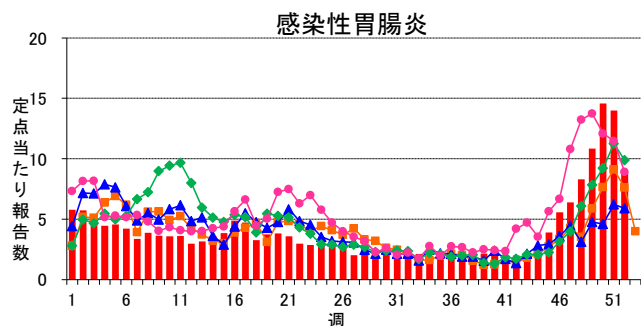
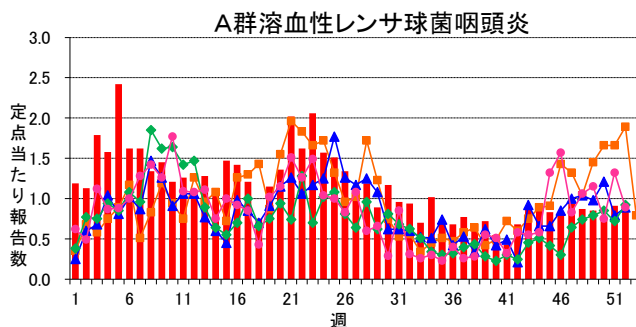
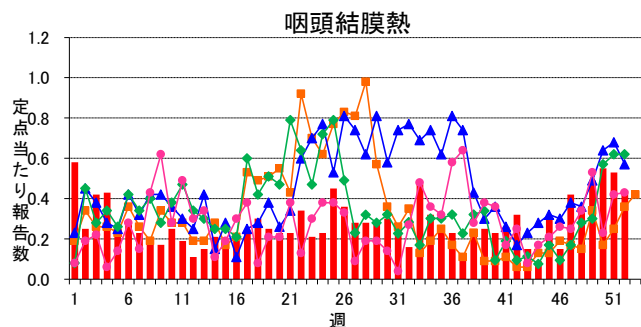
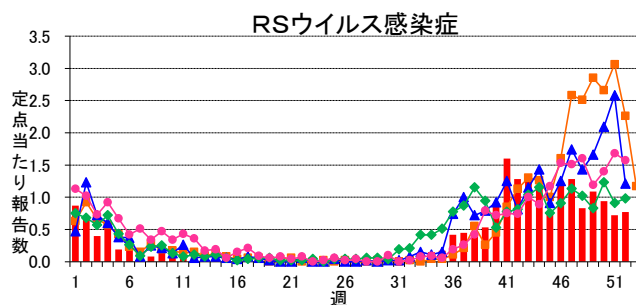
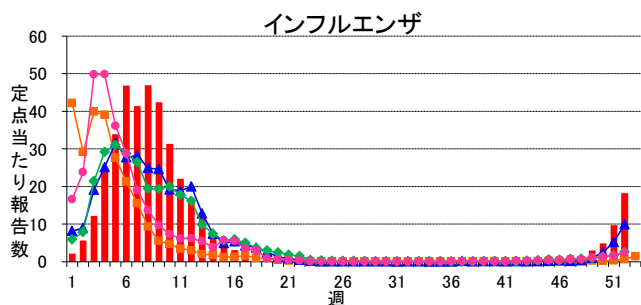
2016年52週(12月26日～01月01日)

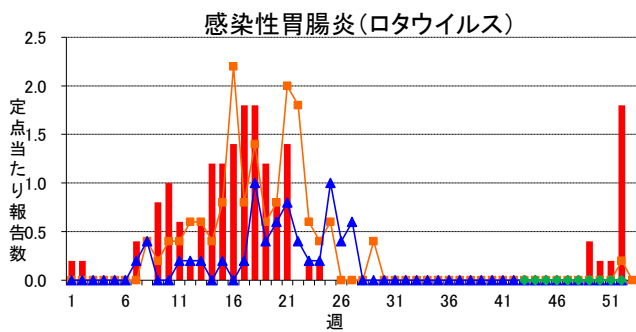
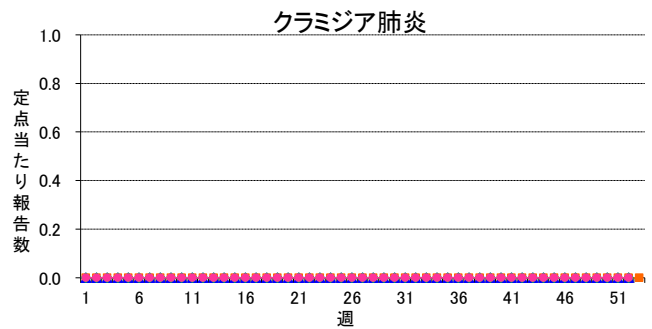
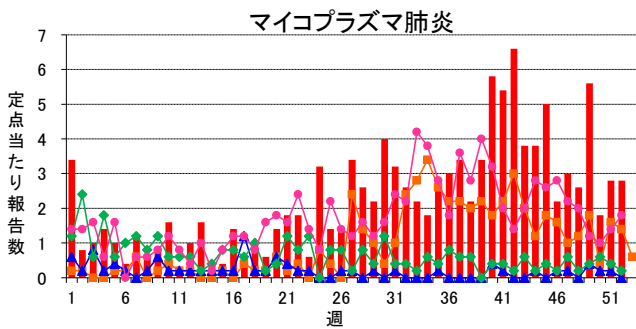
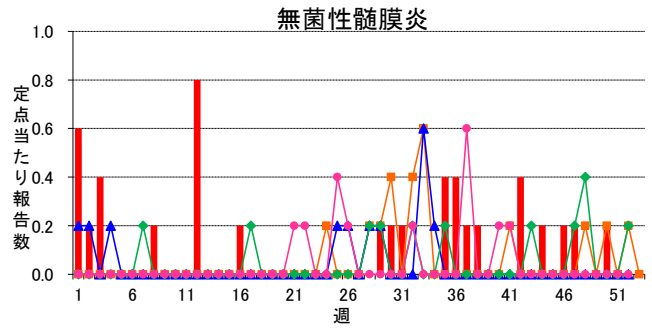
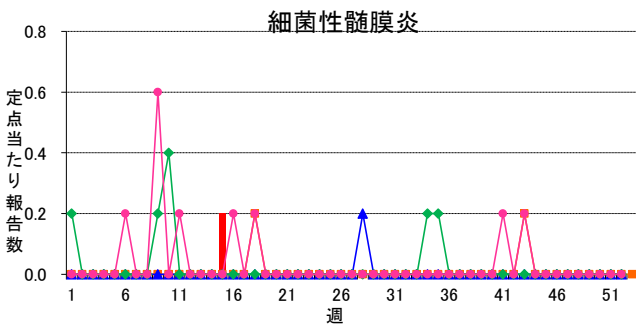
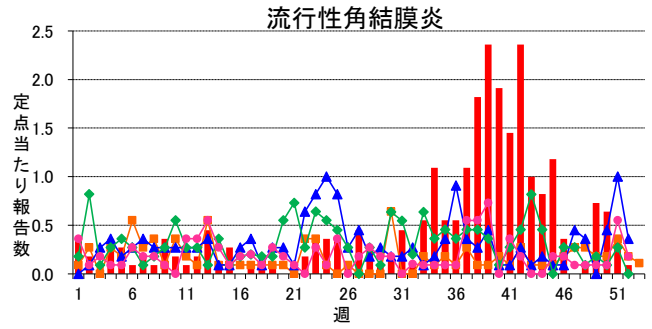
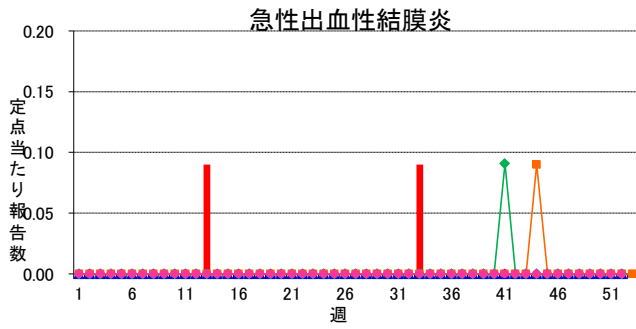
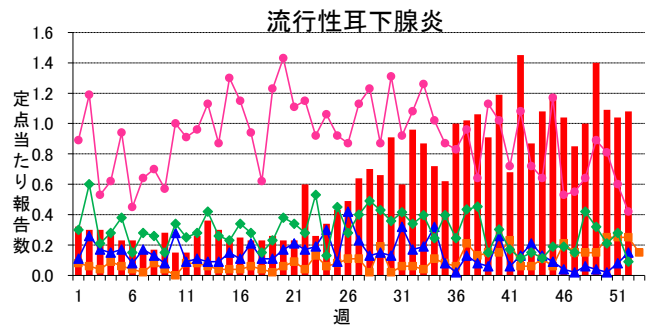
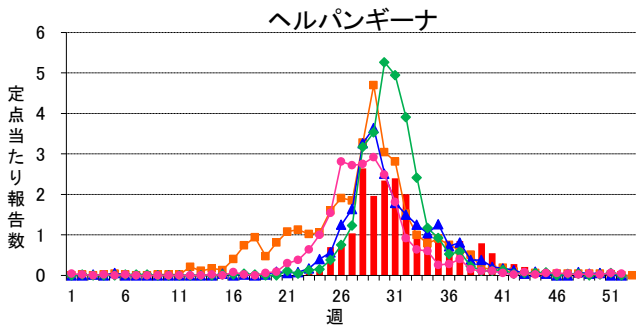
インフルエンザ定点	総数	～5ヶ月	～11ヶ月	1歳	2	3	4	5	6	7	8	9	10～14	15～19	20～29	30～39	40～49	50～59	60～69	70～79	80歳～
インフルエンザ	1,589 18.26	3 0.03	10 0.11	29 0.33	24 0.28	33 0.38	40 0.46	51 0.59	41 0.47	44 0.51	29 0.33	38 0.44	196 2.25	168 1.93	232 2.67	146 1.68	180 2.07	126 1.45	94 1.08	58 0.67	47 0.54
小児科定点	総数	～5ヶ月	～11ヶ月	1歳	2	3	4	5	6	7	8	9	10～14	15～19	20歳～						
RSウイルス感染症	40 0.77	16 0.31	12 0.23	10 0.19	1 0.02	1 0.02	- -	- -	- -	- -	- -	- -	- -	- -	- -						
咽頭結膜熱	23 0.44	- -	1 0.02	6 0.12	4 0.08	2 0.04	4 0.08	2 0.04	2 0.04	1 0.02	1 0.02	- -	- -	- -	- -						
A群溶血性レンサ球菌咽頭炎	48 0.92	- -	- -	3 0.06	2 0.04	6 0.12	3 0.06	6 0.12	6 0.12	6 0.12	- -	4 0.08	2 0.04	3 0.06	7 0.13						
感染性胃腸炎	458 8.81	3 0.06	15 0.29	31 0.60	46 0.88	44 0.85	56 1.08	53 1.02	48 0.92	34 0.65	30 0.58	21 0.40	44 0.85	4 0.08	29 0.56						
水痘	11 0.21	- -	- -	- -	- -	2 0.04	2 0.04	3 0.06	1 0.02	1 0.02	- -	- -	2 0.04	- -	- -						
手足口病	6 0.12	- -	- -	1 0.02	2 0.04	2 0.04	- -	- -	- -	1 0.02	- -	- -	- -	- -	- -						
伝染性紅斑	- -	- -	- -	- -	- -	- -	- -	- -	- -	- -	- -	- -	- -	- -	- -						
突発性発しん	8 0.15	- -	4 0.08	3 0.06	1 0.02	- -	- -	- -	- -	- -	- -	- -	- -	- -	- -						
百日咳	- -	- -	- -	- -	- -	- -	- -	- -	- -	- -	- -	- -	- -	- -	- -						
ヘルパンギーナ	1 0.02	- -	- -	1 0.02	- -	- -	- -	- -	- -	- -	- -	- -	- -	- -	- -						
流行性耳下腺炎	56 1.08	- -	- -	3 0.06	1 0.02	5 0.10	10 0.19	10 0.19	11 0.21	4 0.08	5 0.10	3 0.06	4 0.08	- -	- -						
眼科定点	総数	～5ヶ月	～11ヶ月	1歳	2	3	4	5	6	7	8	9	10～14	15～19	20～29	30～39	40～49	50～59	60～69	70歳～	
急性出血性結膜炎	- -	- -	- -	- -	- -	- -	- -	- -	- -	- -	- -	- -	- -	- -	- -	- -	- -	- -	- -	- -	- -
流行性角結膜炎	1 0.09	- -	- -	- -	- -	- -	- -	- -	- -	- -	- -	- -	1 0.09	- -	- -	- -	- -	- -	- -	- -	- -
基幹定点	総数	0歳	1～4	5～9	10～14	15～19	20～24	25～29	30～34	35～39	40～44	45～49	50～54	55～59	60～64	65～69	70歳～				
細菌性髄膜炎	- -	- -	- -	- -	- -	- -	- -	- -	- -	- -	- -	- -	- -	- -	- -	- -	- -	- -	- -	- -	- -
無菌性髄膜炎	- -	- -	- -	- -	- -	- -	- -	- -	- -	- -	- -	- -	- -	- -	- -	- -	- -	- -	- -	- -	- -
マイコプラズマ肺炎	14 2.80	- -	3 0.60	6 1.20	3 0.60	- -	1 0.20	- -	- -	1 0.20	- -	- -	- -	- -	- -	- -	- -	- -	- -	- -	- -
クラミジア肺炎	- -	- -	- -	- -	- -	- -	- -	- -	- -	- -	- -	- -	- -	- -	- -	- -	- -	- -	- -	- -	- -
感染性胃腸炎(ロタウイルス)	9 1.80	1 0.20	7 1.40	1 0.20	- -	- -	- -	- -	- -	- -	- -	- -	- -	- -	- -	- -	- -	- -	- -	- -	- -

※ 上段:報告数、下段:定点当り報告数

週報グラフ一覧

2016年 2015年 2014年 2013年 2012年





岐阜県感染症発生動向調査のデータ及びグラフは、岐阜県感染症情報センターのホームページにも掲載しています。

URL <http://www.pref.gifu.lg.jp/kodomo/kenko/kansensho/kansensyo/data.html>