

岐阜県感染症発生動向調査集計表

■ 全数把握対象疾患 累積報告数 (2017年01週～06週)

類型	疾患名	累計数 (＊)
2類	結核	46 (3)
3類	腸管出血性大腸菌感染症	1
4類	A型肝炎 つつが虫病	1 (1) 1
5類	アメーバ赤痢 ウイルス性肝炎 急性脳炎 劇症型溶血性レンサ球菌感染症 侵襲性インフルエンザ菌感染症 侵襲性肺炎球菌感染症 水痘(入院例に限る) 梅毒 播種性クリプトコックス症 破傷風	2 2 1 2 1 4 (1) 1 8 (1) 1 1

* () 内は新規報告分、再掲

■ 定点把握対象疾患(週報告対象疾患) 保健所別報告数

2017年06週(02月06日～02月12日)

	疾患名	5週	6週	保健所							
				岐阜市	岐阜	西濃	関	可茂	東濃	恵那	飛騨
インフルエンザ定点	インフルエンザ	2,824 32.46	2,363 27.16	517 36.93	519 30.53	317 21.13	303 37.88	120 15.00	356 44.50	129 18.43	102 10.20
小児科 定点	RSウイルス感染症	21 0.40	16 0.30	5 0.56	1 0.10	3 0.33	1 0.20	1 0.20	2 0.40	2 0.50	1 0.17
	咽頭結膜熱	13 0.25	15 0.28	2 0.22	4 0.40	7 0.78	-	-	-	1 0.25	1 0.17
	A群溶血性レンサ球菌 咽頭炎	30 0.57	46 0.87	7 0.78	10 1.00	7 0.78	4 0.80	9 1.80	1 0.20	1 0.25	7 1.17
	感染性胃腸炎	234 4.42	201 3.79	35 3.89	49 4.90	17 1.89	30 6.00	11 2.20	30 6.00	26 6.50	3 0.50
	水痘	12 0.23	13 0.25	6 0.67	2 0.20	1 0.11	2 0.40	-	1 0.20	1 0.25	-
	手足口病	4 0.08	5 0.09	2 0.22	2 0.20	1 0.11	-	-	-	-	-
	伝染性紅斑	4 0.08	-	-	-	-	-	-	-	-	-
	突発性発しん	20 0.38	8 0.15	3 0.33	2 0.20	2 0.22	-	-	1 0.20	-	-
	百日咳	-	-	-	-	-	-	-	-	-	-
	ヘルパンギーナ	-	-	-	-	-	-	-	-	-	-
	流行性耳下腺炎	41 0.77	33 0.62	10 1.11	1 0.10	8 0.89	2 0.40	5 1.00	6 1.20	-	1 0.17
眼科 定点	急性出血性結膜炎	-	-	-	-	-	-	-	-	-	-
	流行性角結膜炎	1 0.09	1 0.09	1 0.50	-	-	-	-	-	-	-
基幹 定点	細菌性髄膜炎	-	-	-	-	-	-	-	-	-	-
	無菌性髄膜炎	-	-	-	-	-	-	-	-	-	-
	マイコプラズマ肺炎	12 2.40	6 1.20	-	-	5 5.00	-	-	1 1.00	-	-
	クラミジア肺炎	-	-	-	-	-	-	-	-	-	-
	感染性胃腸炎 (ロタウイルス)	5 1.00	3 0.60	-	-	-	-	-	1 1.00	-	2 2.00

※ 上段:報告数、下段:定点当り報告数

※ 定点数 インフルエンザ:87、小児科:53、眼科:11、基幹:5

■ 定点把握対象疾患(週報告対象疾患) 年齢階級別報告数

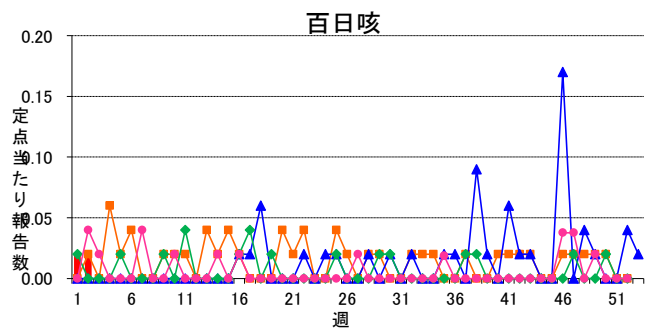
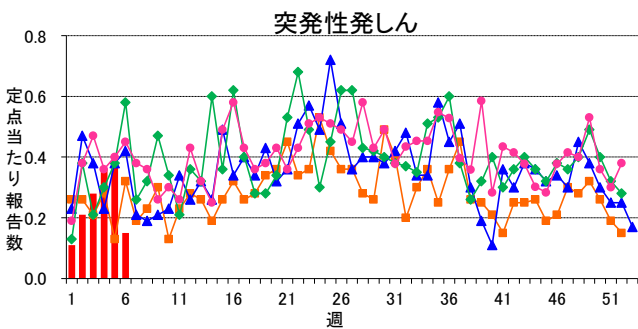
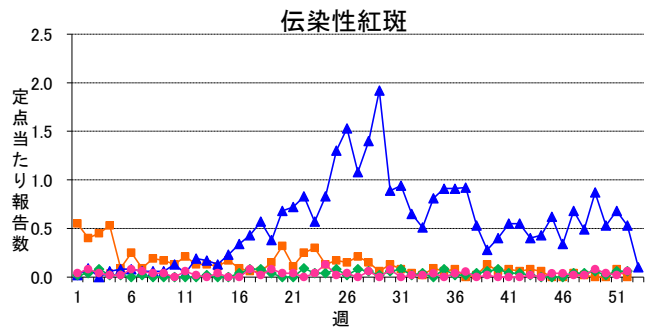
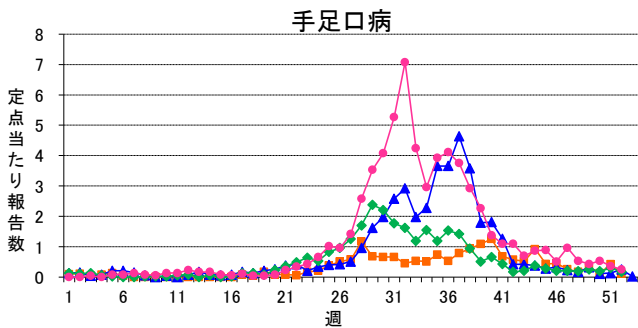
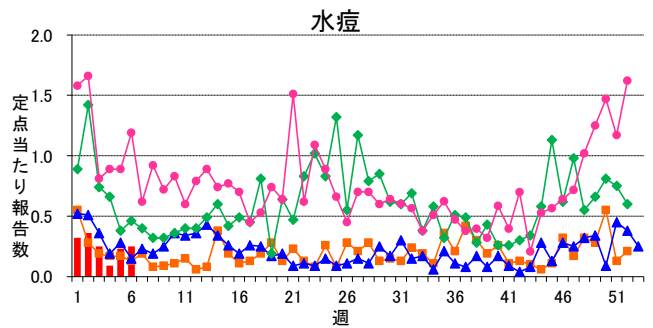
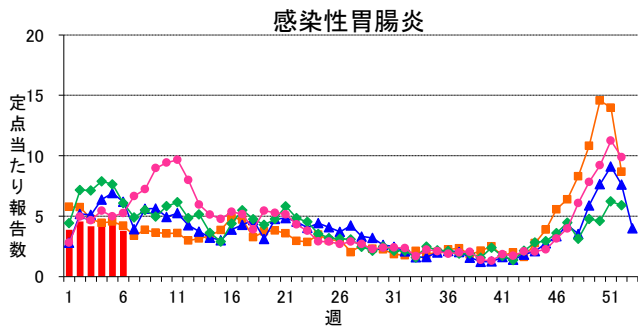
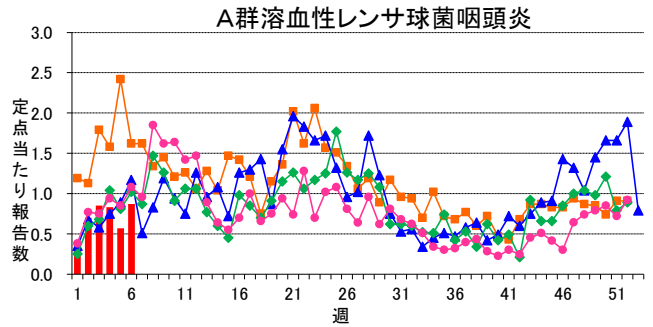
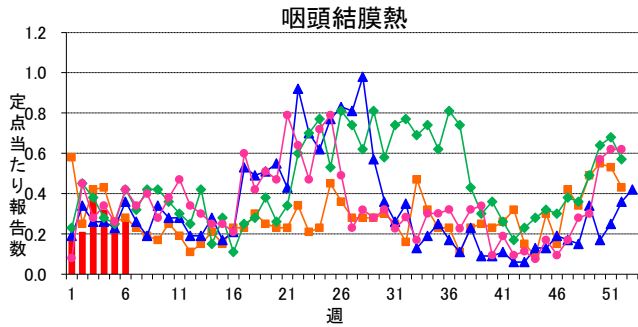
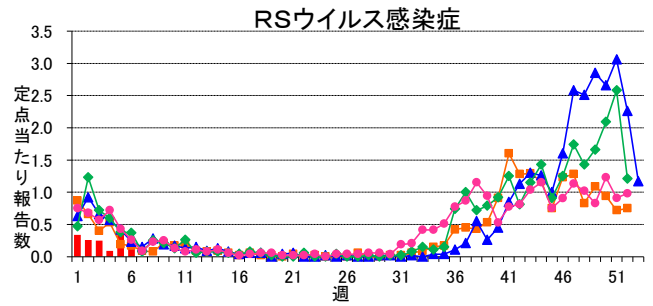
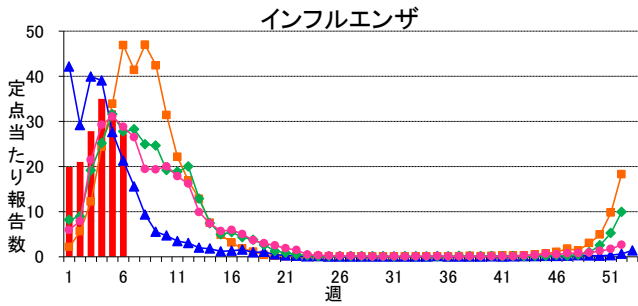
2017年06週(02月06日～02月12日)

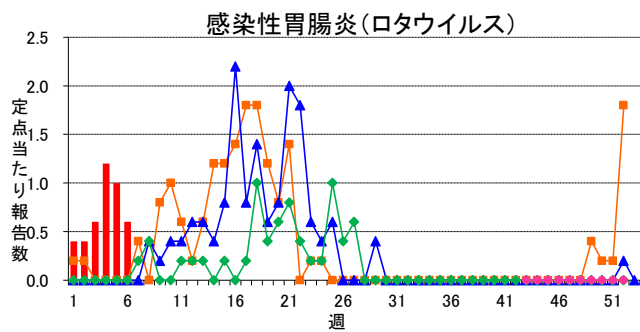
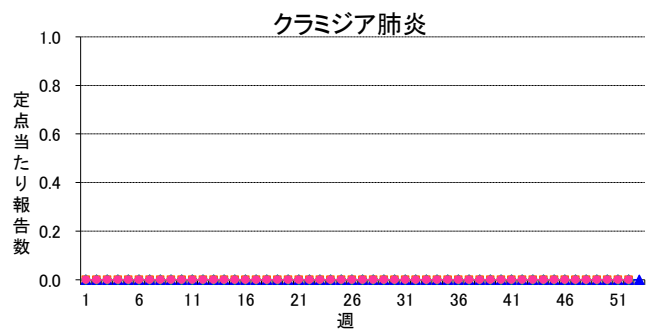
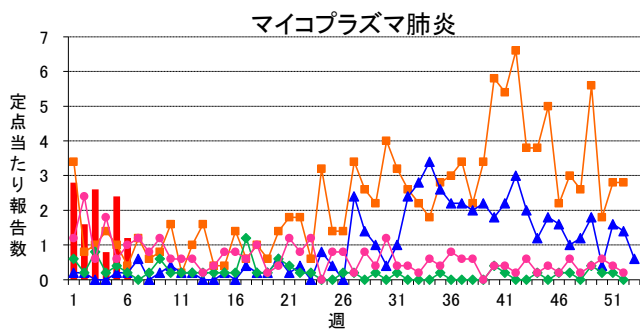
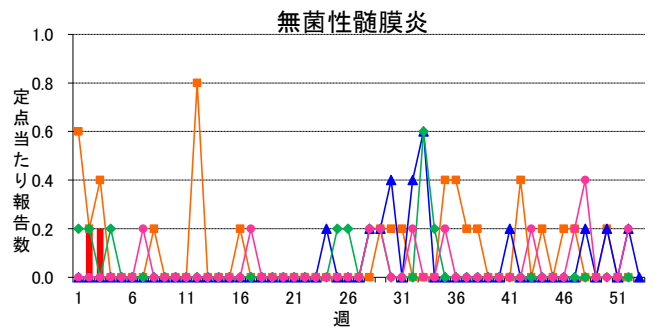
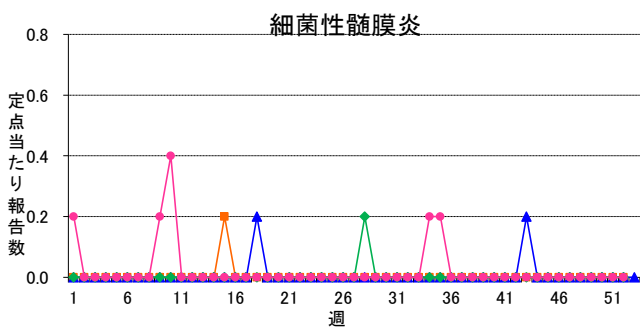
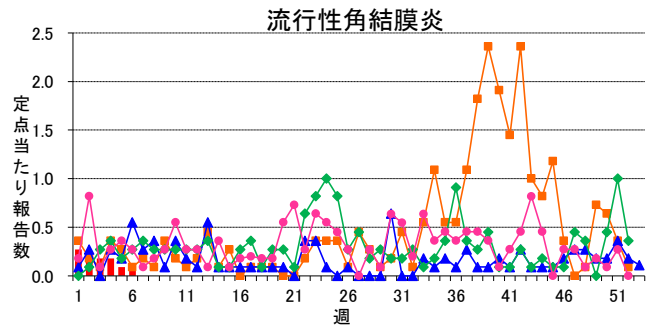
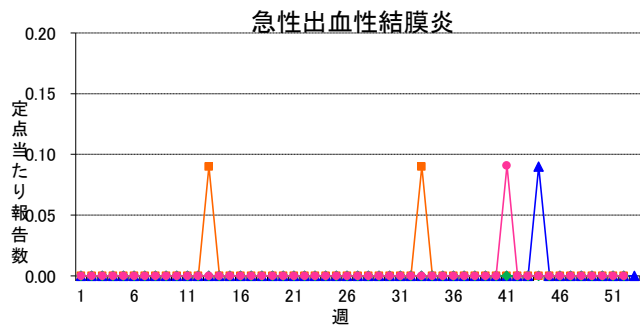
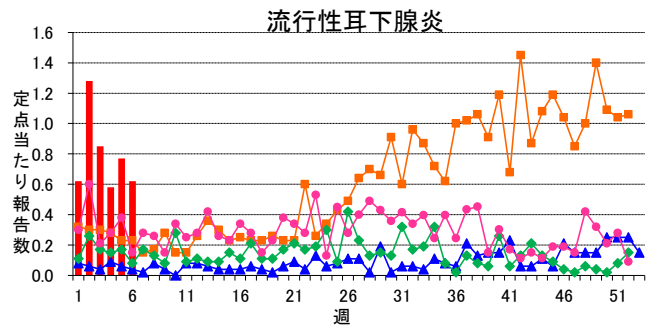
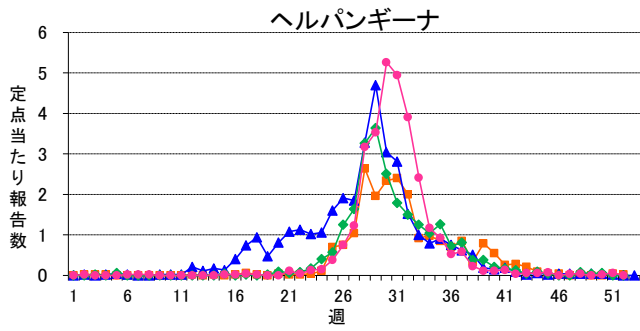
インフルエンザ定点	総数	～5ヶ月	～11ヶ月	1歳	2	3	4	5	6	7	8	9	10～14	15～19	20～29	30～39	40～49	50～59	60～69	70～79	80歳～
インフルエンザ	2,363 27.16	10 0.11	11 0.13	57 0.66	54 0.62	84 0.97	119 1.37	102 1.17	107 1.23	99 1.14	87 1.00	56 0.64	380 4.37	168 1.93	144 1.66	185 2.13	187 2.15	135 1.55	134 1.54	106 1.22	138 1.59
小児科定点	総数	～5ヶ月	～11ヶ月	1歳	2	3	4	5	6	7	8	9	10～14	15～19	20歳～						
RSウイルス感染症	16 0.30	4 0.08	3 0.06	5 0.09	3 0.06	1 0.02	- -	- -	- -	- -	- -	- -	- -	- -	- -	- -	- -	- -	- -	- -	- -
咽頭結膜熱	15 0.28	- -	2 0.04	2 0.04	- -	1 0.02	2 0.04	4 0.08	1 0.02	1 0.02	1 0.02	- -	1 0.02	- -	- -	- -	- -	- -	- -	- -	- -
A群溶血性レンサ球菌咽頭炎	46 0.87	- -	- -	1 0.02	1 0.02	6 0.11	5 0.09	5 0.09	9 0.17	4 0.08	4 0.08	5 0.09	5 0.09	- -	1 0.02	- -	- -	- -	- -	- -	- -
感染性胃腸炎	201 3.79	2 0.04	6 0.11	22 0.42	19 0.36	19 0.36	23 0.43	16 0.30	23 0.43	17 0.32	11 0.21	14 0.26	20 0.38	- -	9 0.17	- -	- -	- -	- -	- -	- -
水痘	13 0.25	- -	- -	1 0.02	- -	1 0.02	2 0.04	4 0.08	1 0.02	2 0.04	2 0.04	- -	- -	- -	- -	- -	- -	- -	- -	- -	- -
手足口病	5 0.09	1 0.02	- -	3 0.06	1 0.02	- -	- -	- -	- -	- -	- -	- -	- -	- -	- -	- -	- -	- -	- -	- -	- -
伝染性紅斑	- -	- -	- -	- -	- -	- -	- -	- -	- -	- -	- -	- -	- -	- -	- -	- -	- -	- -	- -	- -	- -
突発性発しん	8 0.15	- -	2 0.04	5 0.09	1 0.02	- -	- -	- -	- -	- -	- -	- -	- -	- -	- -	- -	- -	- -	- -	- -	- -
百日咳	- -	- -	- -	- -	- -	- -	- -	- -	- -	- -	- -	- -	- -	- -	- -	- -	- -	- -	- -	- -	- -
ヘルパンギーナ	- -	- -	- -	- -	- -	- -	- -	- -	- -	- -	- -	- -	- -	- -	- -	- -	- -	- -	- -	- -	- -
流行性耳下腺炎	33 0.62	- -	- -	- -	3 0.06	4 0.08	4 0.08	4 0.08	6 0.11	1 0.02	2 0.04	6 0.11	3 0.06	- -	- -	- -	- -	- -	- -	- -	- -
眼科定点	総数	～5ヶ月	～11ヶ月	1歳	2	3	4	5	6	7	8	9	10～14	15～19	20～29	30～39	40～49	50～59	60～69	70歳～	
急性出血性結膜炎	- -	- -	- -	- -	- -	- -	- -	- -	- -	- -	- -	- -	- -	- -	- -	- -	- -	- -	- -	- -	- -
流行性角結膜炎	1 0.09	- -	- -	- -	- -	- -	- -	- -	- -	- -	- -	- -	- -	- -	- -	- -	- -	- -	- -	1 0.09	- -
基幹定点	総数	0歳	1～4	5～9	10～14	15～19	20～24	25～29	30～34	35～39	40～44	45～49	50～54	55～59	60～64	65～69	70歳～				
細菌性髄膜炎	- -	- -	- -	- -	- -	- -	- -	- -	- -	- -	- -	- -	- -	- -	- -	- -	- -	- -	- -	- -	- -
無菌性髄膜炎	- -	- -	- -	- -	- -	- -	- -	- -	- -	- -	- -	- -	- -	- -	- -	- -	- -	- -	- -	- -	- -
マイコプラズマ肺炎	6 1.20	- -	2 0.40	3 0.60	1 0.20	- -	- -	- -	- -	- -	- -	- -	- -	- -	- -	- -	- -	- -	- -	- -	- -
クラミジア肺炎	- -	- -	- -	- -	- -	- -	- -	- -	- -	- -	- -	- -	- -	- -	- -	- -	- -	- -	- -	- -	- -
感染性胃腸炎(ロタウイルス)	3 0.60	- -	3 0.60	- -	- -	- -	- -	- -	- -	- -	- -	- -	- -	- -	- -	- -	- -	- -	- -	- -	- -

※ 上段:報告数、下段:定点当り報告数

週報グラフ一覧

■ 2017年
 ■ 2016年
 ▲ 2015年
 ◆ 2014年
 ● 2013年





岐阜県感染症発生動向調査のデータ及びグラフは、岐阜県感染症情報センターのホームページにも掲載しています。

URL <http://www.pref.gifu.lg.jp/kodomo/kenko/kansensho/kansensyo/data.html>