

岐阜県感染症発生動向調査集計表

■ 全数把握対象疾患 (2017年第1週～第30週)

累積報告数 * ()内は新規報告分、再掲

類型	疾患名	累計数 (*)
2類	結核	269 (9)
3類	細菌性赤痢	2
	腸管出血性大腸菌感染症	15 (1)
	腸チフス	1
4類	E型肝炎	1
	A型肝炎	3
	オウム病	2
	つつが虫病	1
	デング熱	2
	レジオネラ症	17 (3)
5類	アメーバ赤痢	9
	ウイルス性肝炎	3
	カルバペネム耐性腸内細菌感染症	4

類型	疾患名	累計数 (*)
5類	急性脳炎	1
	クロイツフェルト・ヤコブ病	3
	劇症型溶血性レンサ球菌感染症	6
	後天性免疫不全症候群	7
	侵襲性インフルエンザ菌感染症	6
	侵襲性肺炎球菌感染症	25 (1)
	水痘(入院例)	3
	梅毒	42 (3)
	播種性クリプトコックス症	1
	破傷風	2

■ 定点把握対象疾患(週報告対象疾患)

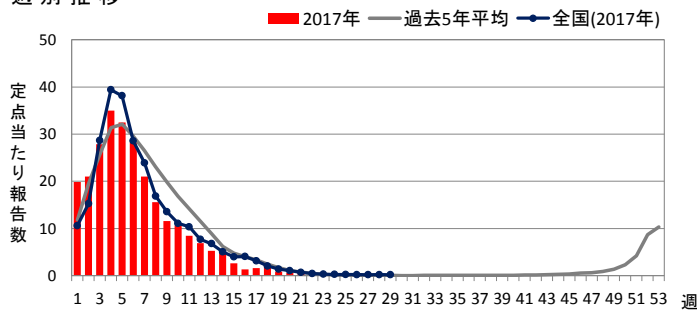
2017年第30週 (07月24日～07月30日)

◆ インフルエンザ

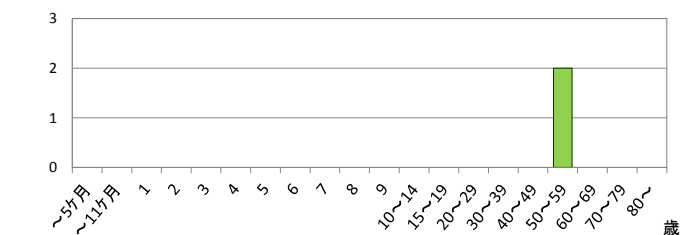
定点当たり報告数

	県全体	保健所別							
		岐阜市	岐阜	西濃	関	可茂	東濃	恵那	飛騨
28週	0.11	0.33	0.06	-	-	-	0.13	-	0.30
29週	0.01	0.08	-	-	-	-	-	-	-
30週	0.02	-	0.06	0.07	-	-	-	-	-
推移	↑		↑	↑					

週別推移



年齢階級別報告数 (第30週)

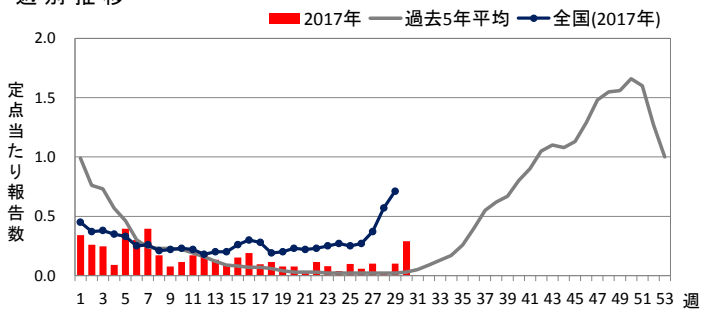


◆ RSウイルス感染症

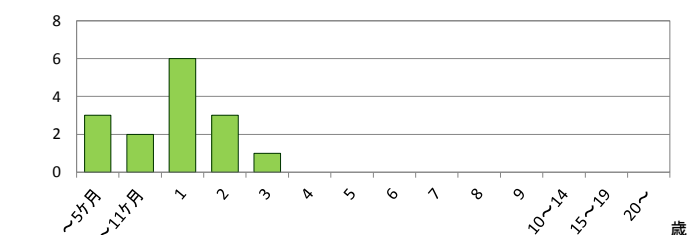
定点当たり報告数

	県全体	保健所別							
		岐阜市	岐阜	西濃	関	可茂	東濃	恵那	飛騨
28週	0.02	0.14	-	-	-	-	-	-	-
29週	0.10	0.25	0.30	-	-	-	-	-	-
30週	0.29	0.33	0.80	0.13	-	0.40	0.20	-	-
推移	↑	↑	↑	↑		↑	↑		

週別推移



年齢階級別報告数 (第30週)



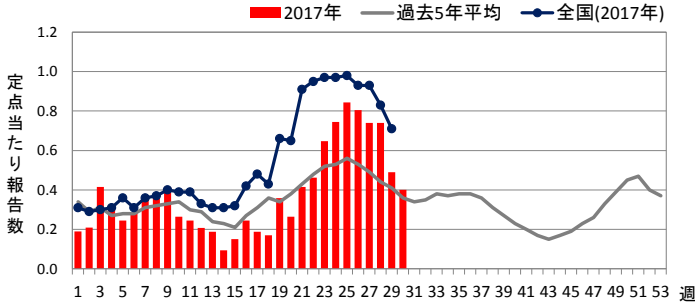
定点把握対象疾患の解説は最後のページをご覧ください。

◆ 咽頭結膜熱

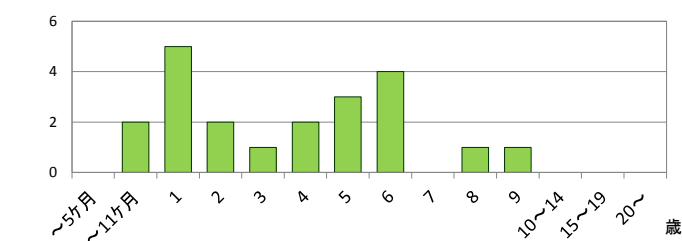
定点当たり報告数

	県全体	保健所別							
		岐阜市	岐阜	西濃	関	可茂	東濃	恵那	飛騨
28週	0.74	0.71	0.40	1.88	-	-	0.80	2.25	-
29週	0.49	0.50	0.20	0.75	-	-	0.80	2.00	0.17
30週	0.40	0.44	0.70	0.63	0.20	-	0.20	0.75	-
推移			↑		↑				

週別推移



年齢階級別報告数 (第30週)

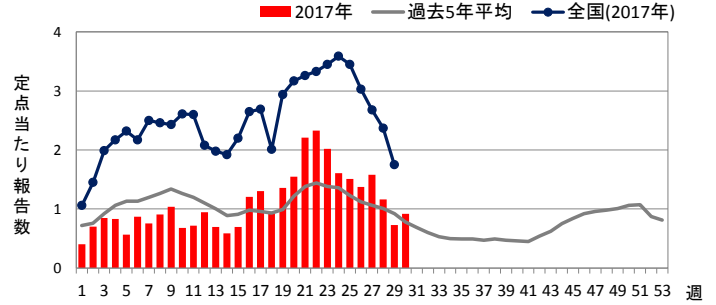


◆ A群溶血性レンサ球菌咽頭炎

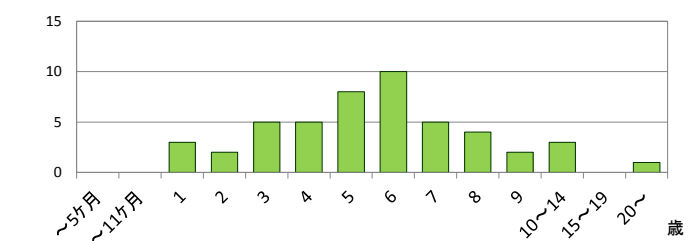
定点当たり報告数

	県全体	保健所別							
		岐阜市	岐阜	西濃	関	可茂	東濃	恵那	飛騨
28週	1.16	1.14	2.50	1.13	0.20	1.00	0.60	0.25	1.00
29週	0.73	1.38	2.30	0.13	0.20	-	-	-	0.17
30週	0.92	1.11	2.10	0.38	-	1.60	0.20	0.25	0.67
推移	↗			↑		↑	↑	↑	↑

週別推移



年齢階級別報告数 (第30週)

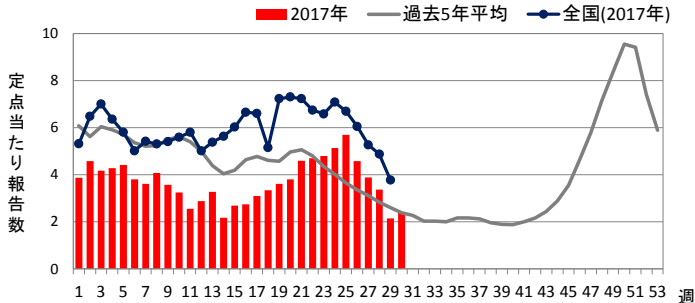


◆ 感染性胃腸炎

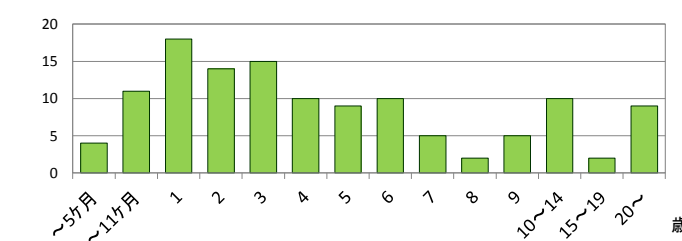
定点当たり報告数

	県全体	保健所別							
		岐阜市	岐阜	西濃	関	可茂	東濃	恵那	飛騨
28週	3.36	3.29	7.00	4.00	2.80	1.40	1.80	3.25	-
29週	2.14	3.50	3.40	1.50	2.80	1.60	1.60	1.25	-
30週	2.38	3.44	3.30	2.50	4.40	0.60	1.40	1.25	0.50
推移	↗			↗	↗				↑

週別推移



年齢階級別報告数 (第30週)

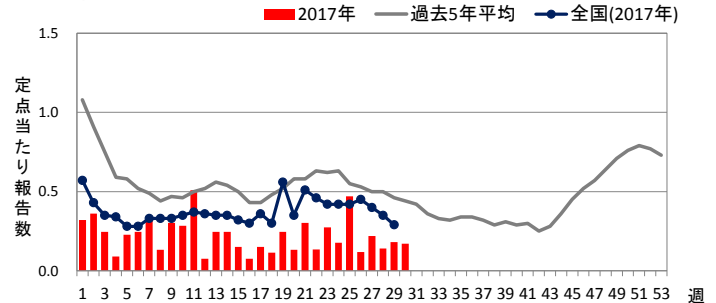


◆ 水痘

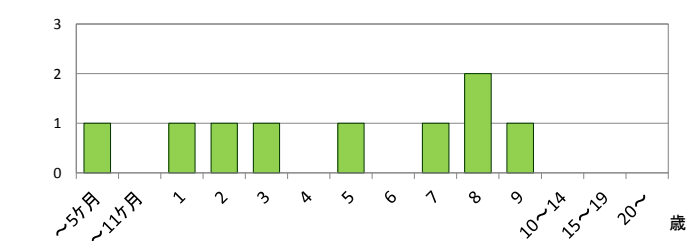
定点当たり報告数

	県全体	保健所別							
		岐阜市	岐阜	西濃	関	可茂	東濃	恵那	飛騨
28週	0.14	-	0.20	-	0.80	-	-	0.25	-
29週	0.18	0.50	0.20	0.13	0.20	-	-	0.25	-
30週	0.17	0.33	0.30	0.13	0.40	-	-	-	-
推移			↗		↑				

週別推移



年齢階級別報告数 (第30週)

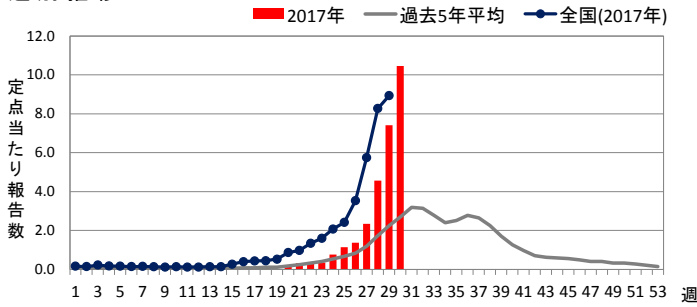


◆ 手足口病

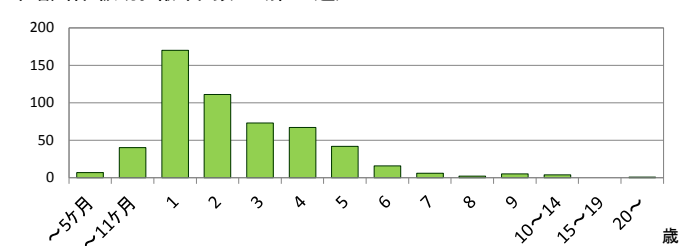
定点当たり報告数

	県全体	保健所別							
		岐阜市	岐阜	西濃	関	可茂	東濃	恵那	飛騨
28週	4.56	5.29	7.60	4.50	4.40	1.00	3.40	6.50	1.50
29週	7.41	7.88	12.00	4.63	10.60	2.60	3.60	14.75	2.50
30週	10.46	14.00	16.90	6.63	14.60	4.00	5.80	14.50	2.67
推移	↗	↗	↗	↗	↗	↗	↗		↗

週別推移



年齢階級別報告数 (第30週)

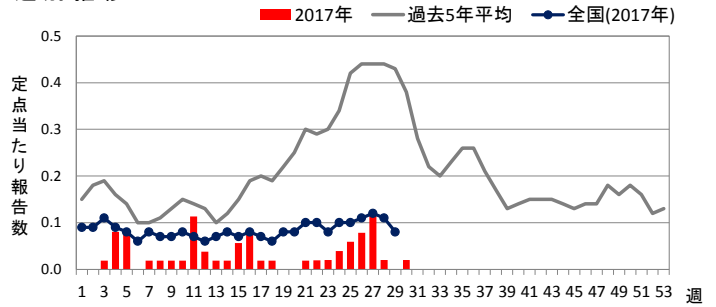


◆ 伝染性紅斑

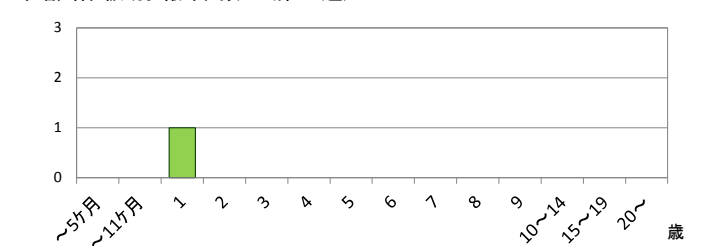
定点当たり報告数

	県全体	保健所別							
		岐阜市	岐阜	西濃	関	可茂	東濃	恵那	飛騨
28週	0.02	-	-	-	0.20	-	-	-	-
29週	-	-	-	-	-	-	-	-	-
30週	0.02	-	0.10	-	-	-	-	-	-
推移	↑		↑						

週別推移



年齢階級別報告数 (第30週)

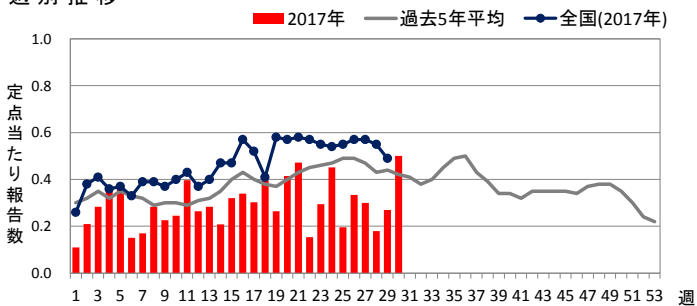


◆ 突発性発しん

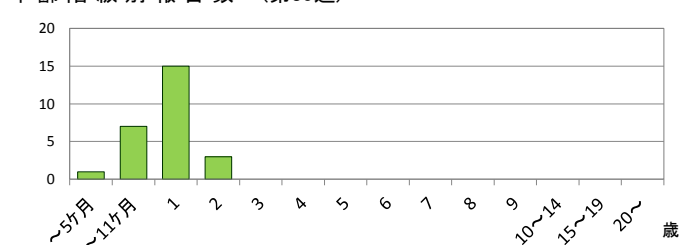
定点当たり報告数

	県全体	保健所別							
		岐阜市	岐阜	西濃	関	可茂	東濃	恵那	飛騨
28週	0.18	0.29	0.20	-	0.20	0.40	-	0.50	-
29週	0.27	0.63	0.20	0.50	0.20	-	0.20	0.25	-
30週	0.50	0.33	1.20	0.63	0.20	0.60	0.20	0.25	-
推移	↗		↑	↗		↑			

週別推移



年齢階級別報告数 (第30週)

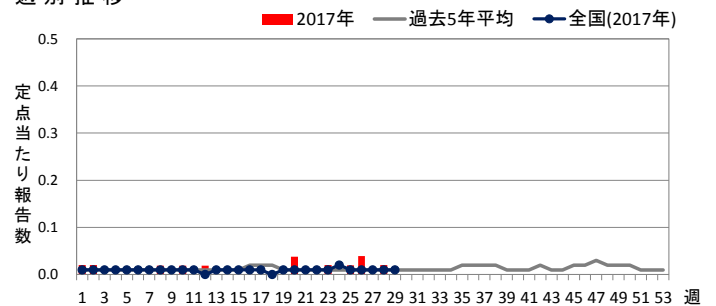


◆ 百日咳

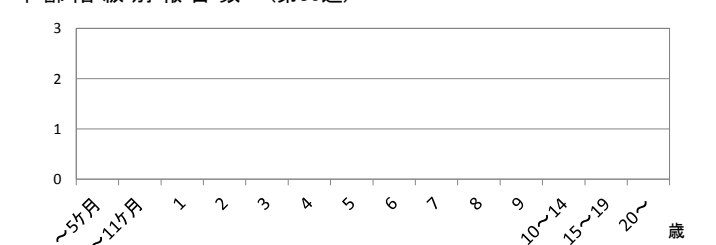
定点当たり報告数

	県全体	保健所別							
		岐阜市	岐阜	西濃	関	可茂	東濃	恵那	飛騨
28週	0.02	-	0.10	-	-	-	-	-	-
29週	-	-	-	-	-	-	-	-	-
30週	-	-	-	-	-	-	-	-	-
推移									

週別推移



年齢階級別報告数 (第30週)

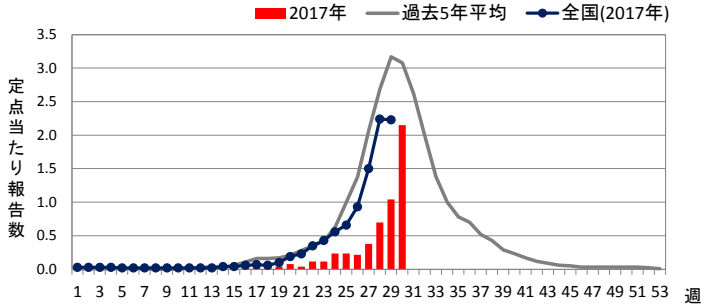


◆ ヘルパンギーナ

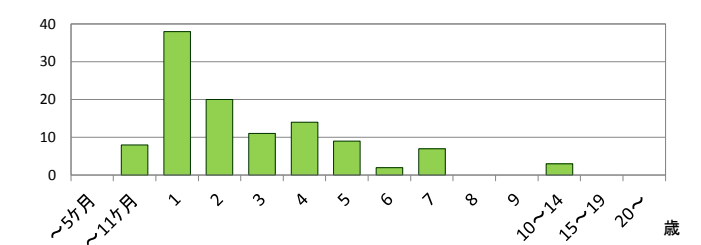
定点当たり報告数

	県全体	保健所別							
		岐阜市	岐阜	西濃	関	可茂	東濃	恵那	飛騨
28週	0.70	1.29	0.20	0.38	2.80	0.20	0.60	0.75	-
29週	1.04	2.00	0.40	0.13	5.40	-	0.20	1.00	-
30週	2.15	1.78	2.40	0.75	10.80	0.60	1.40	0.25	0.17
推移	↑		↑	↑	↑	↑	↑		↑

週別推移



年齢階級別報告数 (第30週)

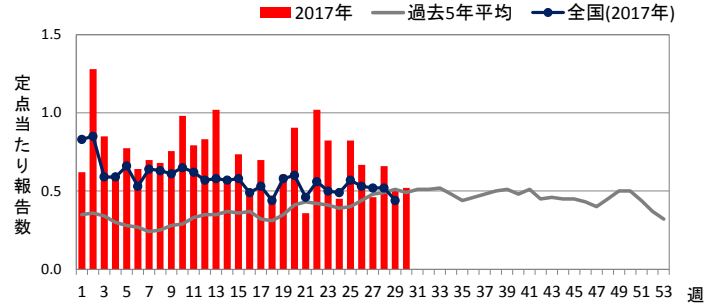


◆ 流行性耳下腺炎

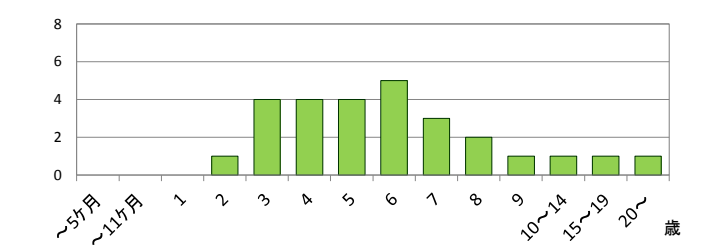
定点当たり報告数

	県全体	保健所別							
		岐阜市	岐阜	西濃	関	可茂	東濃	恵那	飛騨
28週	0.66	1.00	0.60	0.38	0.20	0.80	1.40	0.50	0.50
29週	0.51	0.50	0.60	0.38	-	0.20	2.00	-	0.33
30週	0.52	0.33	0.40	0.63	-	0.40	1.40	-	1.00
推移	↔			↔		↑			↑

週別推移



年齢階級別報告数 (第30週)

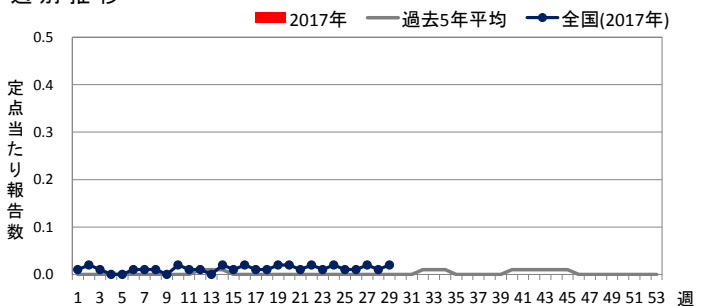


◆ 急性出血性結膜炎

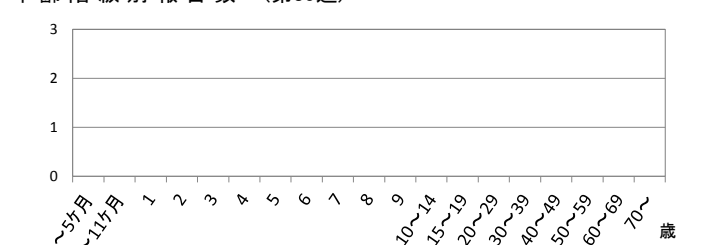
定点当たり報告数

	県全体	保健所別							
		岐阜市	岐阜	西濃	関	可茂	東濃	恵那	飛騨
28週	-	-	-	-	-	-	-	-	-
29週	-	-	-	-	-	-	-	-	-
30週	-	-	-	-	-	-	-	-	-
推移									

週別推移



年齢階級別報告数 (第30週)

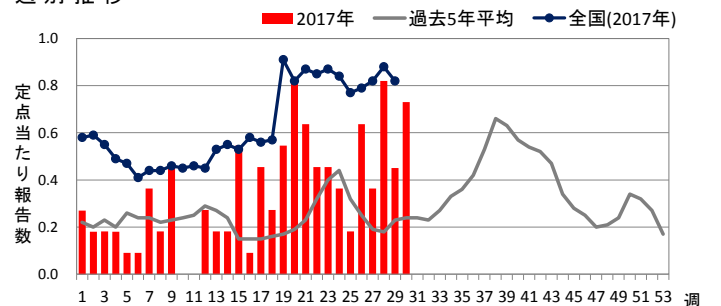


◆ 流行性角結膜炎

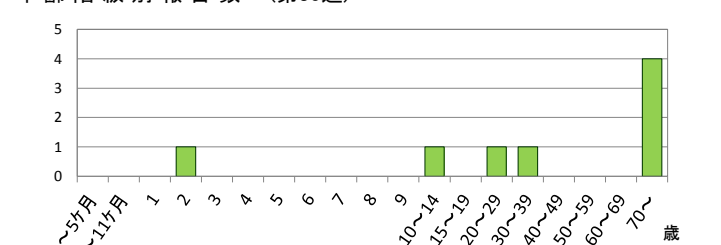
定点当たり報告数

	県全体	保健所別							
		岐阜市	岐阜	西濃	関	可茂	東濃	恵那	飛騨
28週	0.82	2.00	0.50	1.00	-	-	1.00	-	-
29週	0.45	1.50	-	0.67	-	-	-	-	-
30週	0.73	3.00	-	0.33	-	-	-	1.00	-
推移	↔	↑						↑	

週別推移



年齢階級別報告数 (第30週)

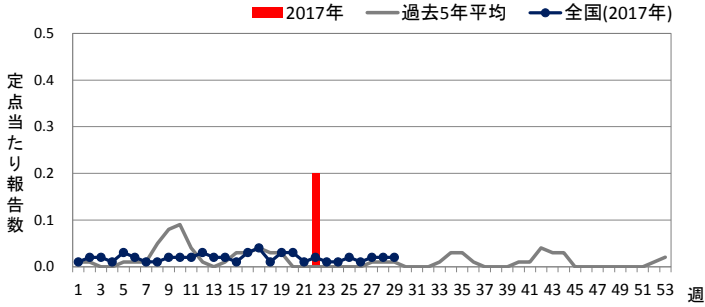


◆ 細菌性髄膜炎

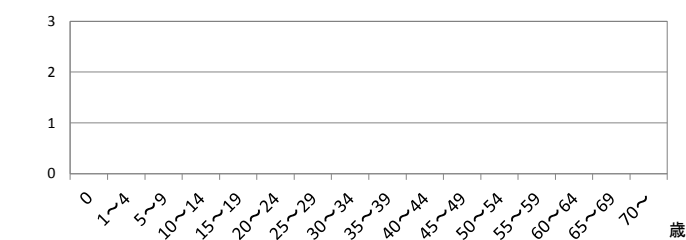
定点当たり報告数

	県全体	医療圏別				
		岐阜	西濃	中濃	東濃	飛騨
28週	-	-	-	-	-	-
29週	-	-	-	-	-	-
30週	-	-	-	-	-	-
推移						

週別推移



年齢階級別報告数 (第30週)

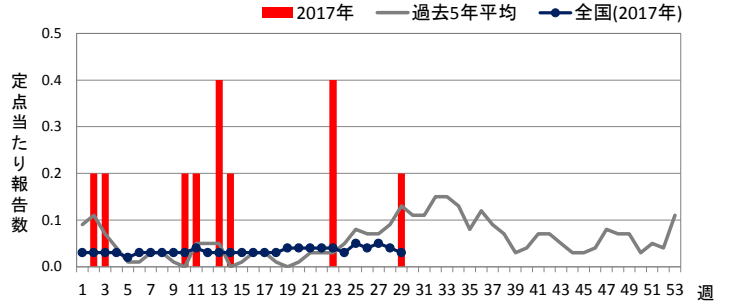


◆ 無菌性髄膜炎

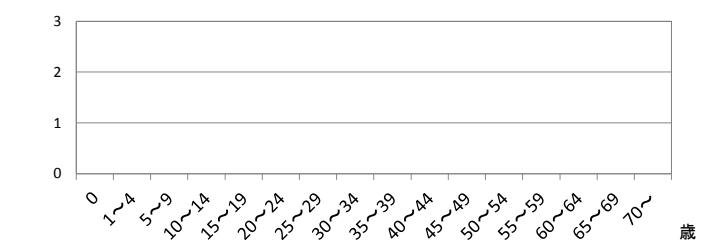
定点当たり報告数

	県全体	医療圏別				
		岐阜	西濃	中濃	東濃	飛騨
28週	-	-	-	-	-	-
29週	0.20	-	1.00	-	-	-
30週	-	-	-	-	-	-
推移						

週別推移



年齢階級別報告数 (第30週)

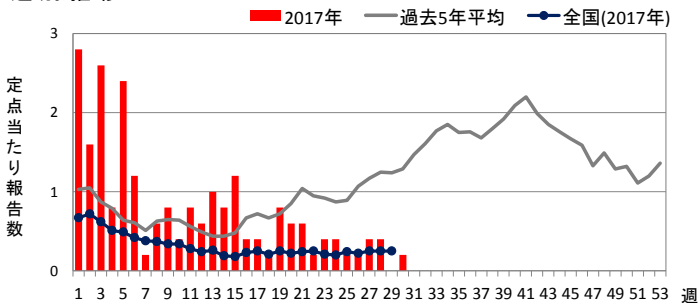


◆ マイコプラズマ肺炎

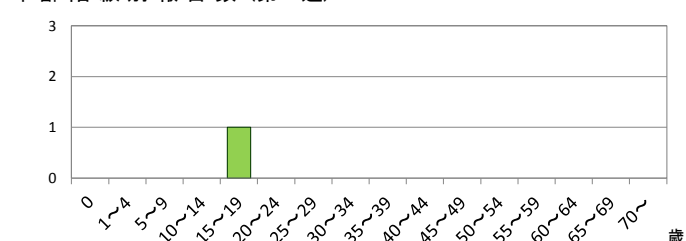
定点当たり報告数

	県全体	医療圏別				
		岐阜	西濃	中濃	東濃	飛騨
28週	0.40	-	1.00	-	1.00	-
29週	-	-	-	-	-	-
30週	0.20	-	1.00	-	-	-
推移	↑		↑			

週別推移



年齢階級別報告数 (第30週)

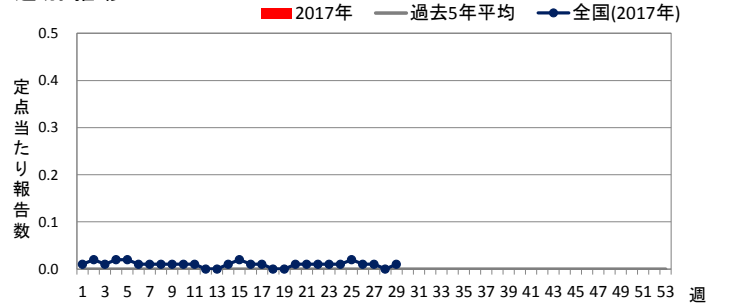


◆ クラミジア肺炎

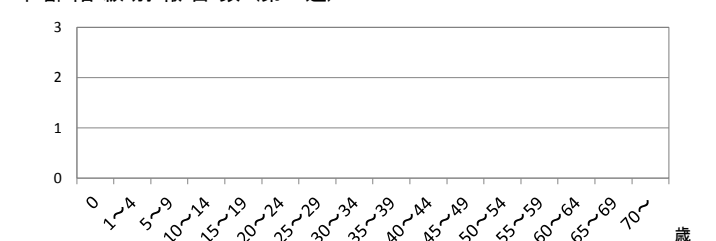
定点当たり報告数

	県全体	医療圏別				
		岐阜	西濃	中濃	東濃	飛騨
28週	-	-	-	-	-	-
29週	-	-	-	-	-	-
30週	-	-	-	-	-	-
推移						

週別推移



年齢階級別報告数 (第30週)

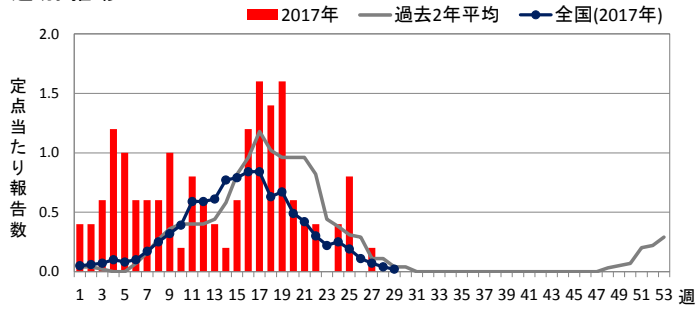


◆ 感染性胃腸炎(ロタウイルス)

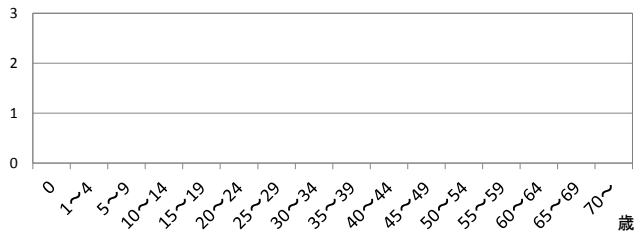
定点当たり報告数

	県全体	医療圏別				
		岐阜	西濃	中濃	東濃	飛騨
28週	-	-	-	-	-	-
29週	-	-	-	-	-	-
30週	-	-	-	-	-	-
推移						

週別推移



年齢階級別報告数(第30週)



< 定点把握対象疾患の解説 >

○ 定点数は下表のとおりです。

定点種別	県全体	保健所							
		岐阜市	岐阜	西濃	関	可茂	東濃	恵那	飛騨
インフルエンザ	87	14	17	15	8	8	8	7	10
小児科	53	9	10	9	5	5	5	4	6
眼科	11	2	2	3	-	1	1	1	1

定点種別	県全体	医療圏				
		岐阜	西濃	中濃	東濃	飛騨
基幹	5	1	1	1	1	1

○ 各定点の報告対象疾患は下表のとおりです。

定点種別	報告対象疾患
インフルエンザ	インフルエンザ
小児科	RSウイルス感染症、咽頭結膜熱、A群溶血性レンサ球菌咽頭炎、感染性胃腸炎、水痘、手足口病、伝染性紅斑、突発性発しん、百日咳、ヘルパンギーナ、流行性耳下腺炎
眼科	急性出血性結膜炎、流行性角結膜炎
基幹	細菌性髄膜炎(髄膜炎菌、肺炎球菌、インフルエンザ菌によるものを除く)、無菌性髄膜炎、マイコプラズマ肺炎、クラミジア肺炎、感染性胃腸炎(ロタウイルスに限る)

○ 定点当たり報告数の表の色付けおよび推移の矢印は、次のとおりです。

■ 警報レベル	▲ 急増(前週と比べ2倍以上の増加)
■ 注意報レベル	▲ 増加(前週と比べ1~2倍の増加)

○ 週別推移グラフの全国情報は、1週間までのデータです。

○ 各医療圏および保健所の所管市町村は下表のとおりです。

医療圏	保健所	市町村
岐阜	岐阜市	岐阜市
	岐阜	羽島市、各務原市、山県市、瑞穂市、本巣市、岐南町、笠松町、北方町
西濃	西濃	大垣市、海津市、養老町、垂井町、関ヶ原町、神戸町、輪之内町、安八町、揖斐川町、大野町、池田町
中濃	関	関市・美濃市・郡上市
	可茂	美濃加茂市、可児市、坂祝町、富加町、川辺町、七宗町、八百津町、白川町、東白川村、御嵩町
東濃	東濃	多治見市、瑞浪市、土岐市
	恵那	恵那市、中津川市
飛騨	飛騨	高山市、飛騨市、下呂市、白川村