

# 岐阜県感染症発生動向調査集計表

## ■ 全数把握対象疾患 (2017年第1週～第31週)

累積報告数 \* ( ) 内は新規報告分、再掲

類型	疾患名	累計数 (*)
2類	結核	281 ( 12 )
3類	細菌性赤痢	2
	腸管出血性大腸菌感染症	18 ( 3 )
	腸チフス	1
4類	E型肝炎	1
	A型肝炎	3
	オウム病	2
	つつが虫病	1
	デング熱	2
	レジオネラ症	18 ( 1 )
5類	アメーバ赤痢	9
	ウイルス性肝炎	3
	カルバペネム耐性腸内細菌感染症	6 ( 2 )

類型	疾患名	累計数 (*)
5類	急性脳炎	1
	クロイツフェルト・ヤコブ病	3
	劇症型溶血性レンサ球菌感染症	6
	後天性免疫不全症候群	9 ( 2 )
	侵襲性インフルエンザ菌感染症	6
	侵襲性肺炎球菌感染症	25
	水痘(入院例)	3
	梅毒	43 ( 1 )
	播種性クリプトコックス症	1
	破傷風	2

## ■ 定点把握対象疾患(週報告対象疾患)

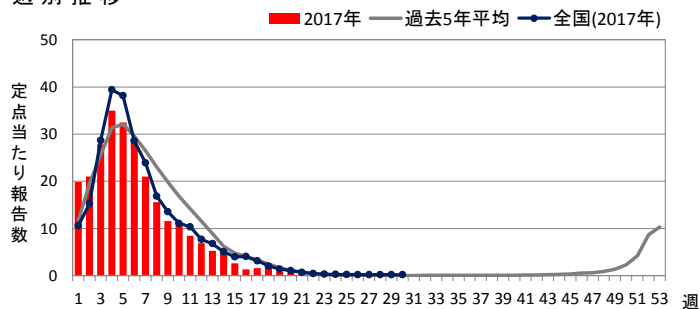
2017年第31週 (07月31日～08月06日)

### ◆ インフルエンザ

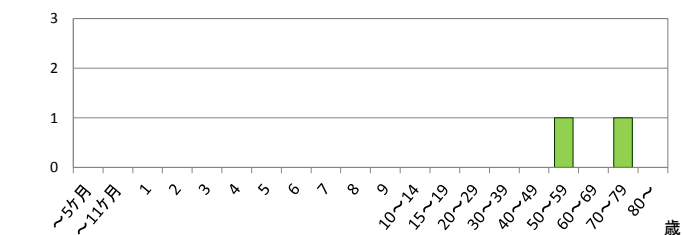
定点当たり報告数

	県全体	保健所別							
		岐阜市	岐阜	西濃	関	可茂	東濃	恵那	飛騨
29週	0.01	0.08	-	-	-	-	-	-	-
30週	0.02	-	0.06	0.07	-	-	-	-	-
<b>31週</b>	<b>0.02</b>	<b>0.07</b>	-	-	-	-	-	<b>0.14</b>	-
推移		↑						↑	

### 週別推移



### 年齢階級別報告数 (第31週)

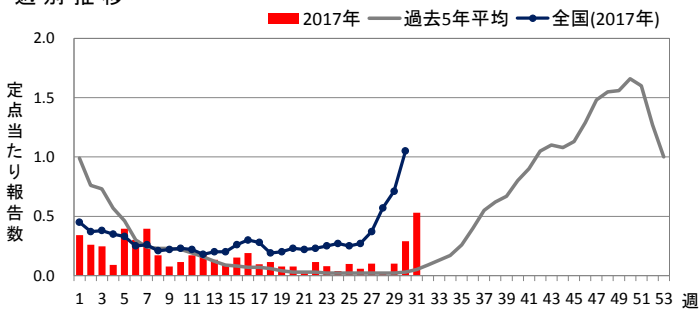


### ◆ RSウイルス感染症

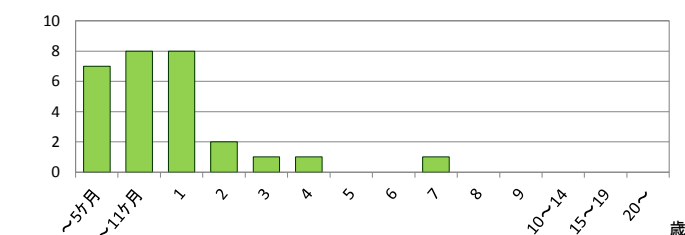
定点当たり報告数

	県全体	保健所別							
		岐阜市	岐阜	西濃	関	可茂	東濃	恵那	飛騨
29週	0.10	0.25	0.30	-	-	-	-	-	-
30週	0.29	0.33	0.80	0.13	-	0.40	0.20	-	-
<b>31週</b>	<b>0.53</b>	<b>1.22</b>	<b>0.90</b>	<b>0.56</b>	-	<b>0.20</b>	<b>0.20</b>	-	<b>0.17</b>
推移	↗	↑	↗	↑					↑

### 週別推移



### 年齢階級別報告数 (第31週)



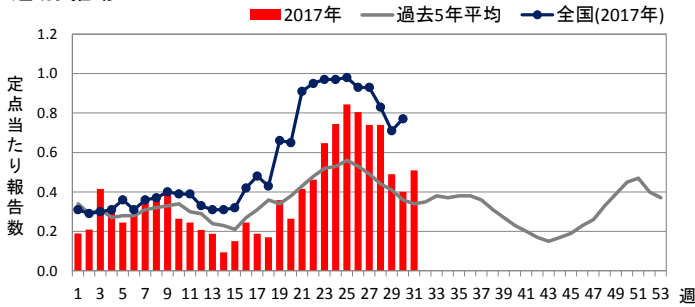
定点把握対象疾患の解説は最後のページをご覧ください。

### ◆ 咽頭結膜熱

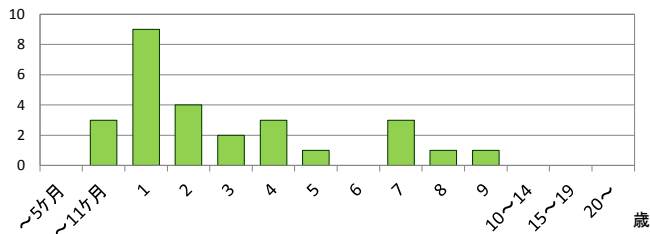
定点当たり報告数

	県全体	保健所別							
		岐阜市	岐阜	西濃	関	可茂	東濃	恵那	飛騨
29週	0.49	0.50	0.20	0.75	-	-	0.80	2.00	0.17
30週	0.40	0.44	0.70	0.63	0.20	-	0.20	0.75	-
31週	0.51	1.22	0.20	0.44	-	0.20	0.20	1.75	0.17
推移	↗	↗				↗		↗	↗

週別推移



年齢階級別報告数 (第31週)

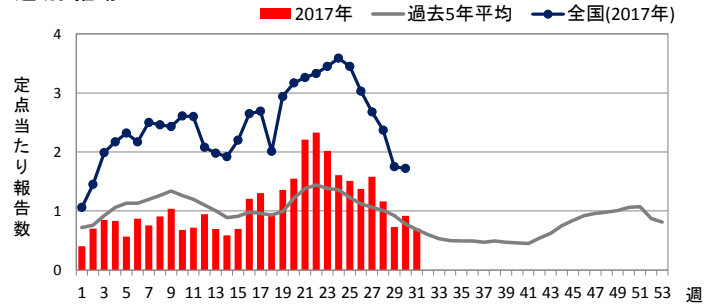


### ◆ A群溶血性レンサ球菌咽頭炎

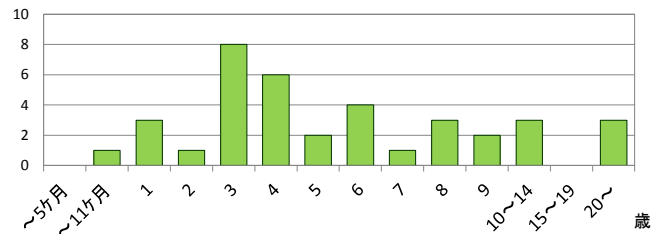
定点当たり報告数

	県全体	保健所別							
		岐阜市	岐阜	西濃	関	可茂	東濃	恵那	飛騨
29週	0.73	1.38	2.30	0.13	0.20	-	-	-	0.17
30週	0.92	1.11	2.10	0.38	-	1.60	0.20	0.25	0.67
31週	0.70	0.67	1.20	0.11	0.20	2.20	0.20	0.75	0.33
推移					↗	↗		↗	

週別推移



年齢階級別報告数 (第31週)

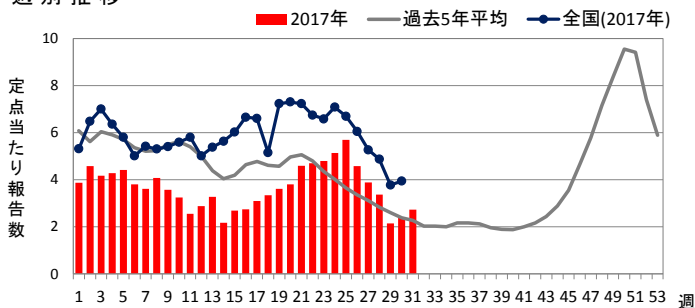


### ◆ 感染性胃腸炎

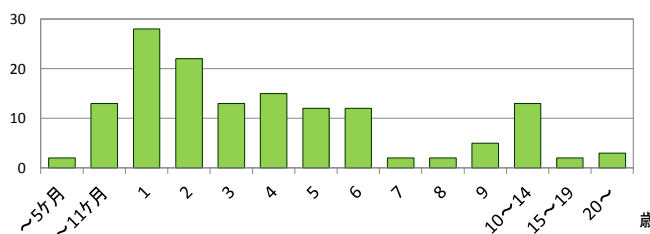
定点当たり報告数

	県全体	保健所別							
		岐阜市	岐阜	西濃	関	可茂	東濃	恵那	飛騨
29週	2.14	3.50	3.40	1.50	2.80	1.60	1.60	1.25	-
30週	2.38	3.44	3.30	2.50	4.40	0.60	1.40	1.25	0.50
31週	2.72	3.11	1.90	6.00	4.20	1.20	1.40	1.25	0.67
推移	↗			↗	↗				↗

週別推移



年齢階級別報告数 (第31週)

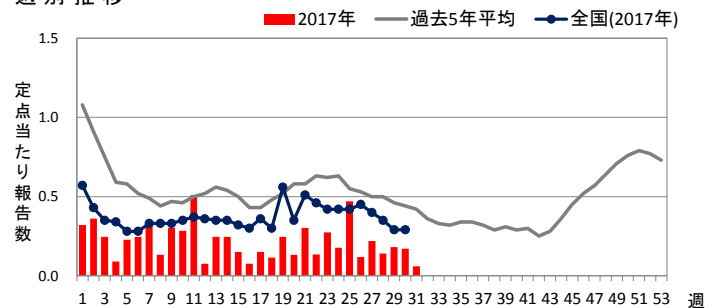


### ◆ 水痘

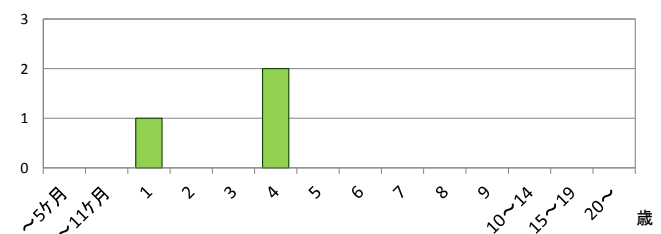
定点当たり報告数

	県全体	保健所別							
		岐阜市	岐阜	西濃	関	可茂	東濃	恵那	飛騨
29週	0.18	0.50	0.20	0.13	0.20	-	-	0.25	-
30週	0.17	0.33	0.30	0.13	0.40	-	-	-	-
31週	0.06	0.11	0.10	-	-	-	0.20	-	-
推移							↗		

週別推移



年齢階級別報告数 (第31週)

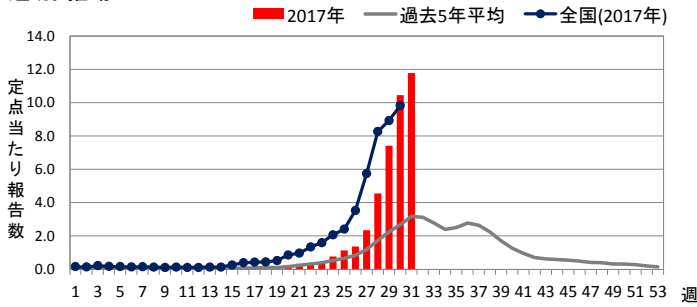


### ◆ 手足口病

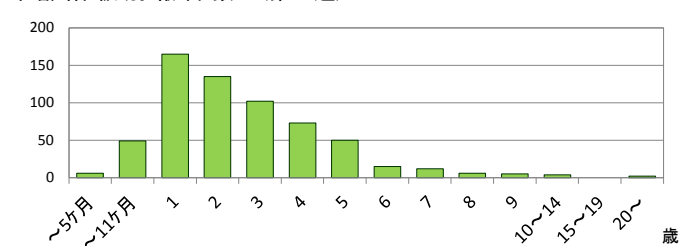
定点当たり報告数

	県全体	保健所別							
		岐阜市	岐阜	西濃	関	可茂	東濃	恵那	飛騨
29週	7.41	7.88	12.00	4.63	10.60	2.60	3.60	14.75	2.50
30週	10.46	14.00	16.90	6.63	14.60	4.00	5.80	14.50	2.67
<b>31週</b>	<b>11.77</b>	<b>11.78</b>	<b>18.20</b>	<b>9.33</b>	<b>15.20</b>	<b>8.80</b>	<b>7.60</b>	<b>18.75</b>	<b>3.17</b>
推移	↗		↗	↗	↗	↗	↗	↗	↗

週別推移



年齢階級別報告数 (第31週)

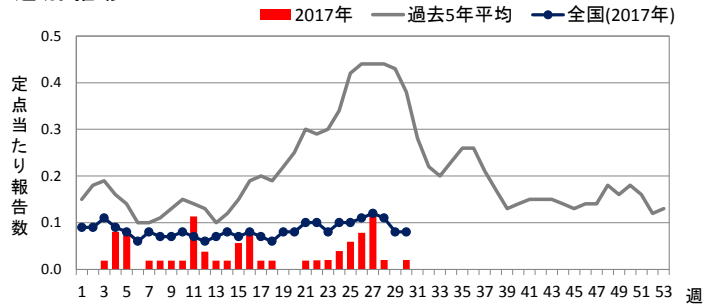


### ◆ 伝染性紅斑

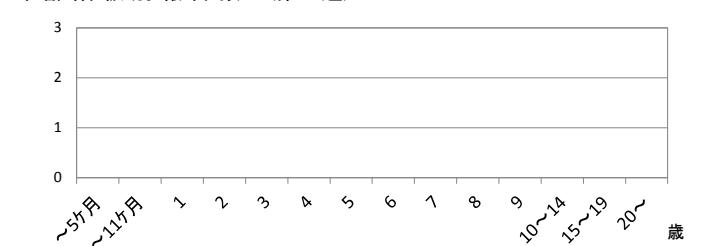
定点当たり報告数

	県全体	保健所別							
		岐阜市	岐阜	西濃	関	可茂	東濃	恵那	飛騨
29週	-	-	-	-	-	-	-	-	-
30週	0.02	-	0.10	-	-	-	-	-	-
31週	-	-	-	-	-	-	-	-	-
推移									

週別推移



年齢階級別報告数 (第31週)

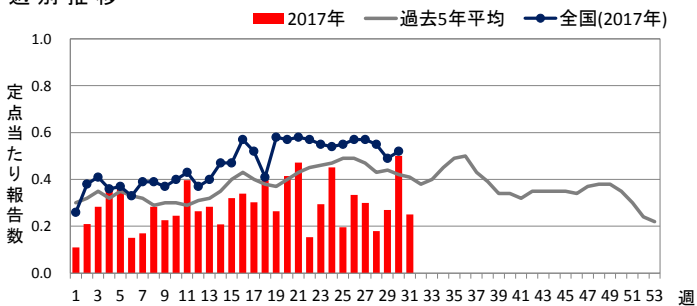


### ◆ 突発性発しん

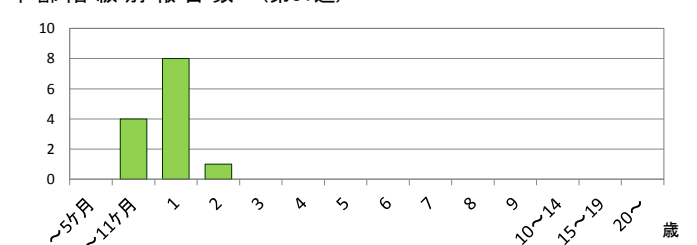
定点当たり報告数

	県全体	保健所別							
		岐阜市	岐阜	西濃	関	可茂	東濃	恵那	飛騨
29週	0.27	0.63	0.20	0.50	0.20	-	0.20	0.25	-
30週	0.50	0.33	1.20	0.63	0.20	0.60	0.20	0.25	-
<b>31週</b>	<b>0.25</b>	<b>0.33</b>	<b>0.10</b>	<b>0.56</b>	-	<b>0.20</b>	-	<b>0.75</b>	-
推移								↗	

週別推移



年齢階級別報告数 (第31週)

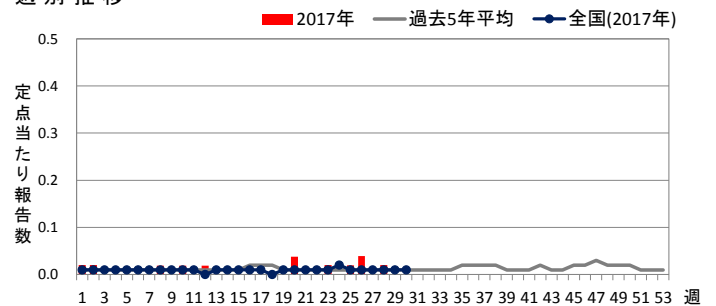


### ◆ 百日咳

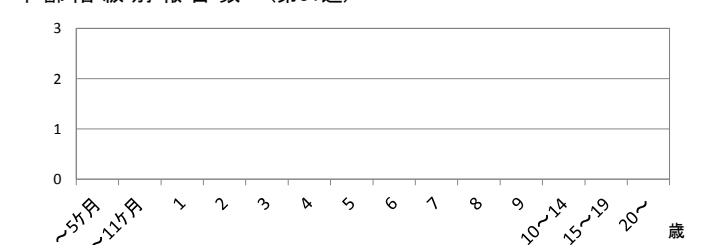
定点当たり報告数

	県全体	保健所別							
		岐阜市	岐阜	西濃	関	可茂	東濃	恵那	飛騨
29週	-	-	-	-	-	-	-	-	-
30週	-	-	-	-	-	-	-	-	-
31週	-	-	-	-	-	-	-	-	-
推移									

週別推移



年齢階級別報告数 (第31週)

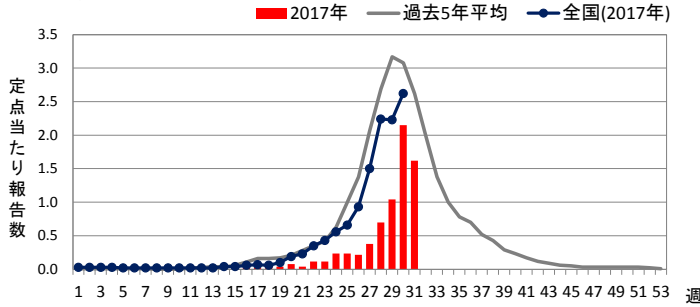


### ◆ ヘルパンギーナ

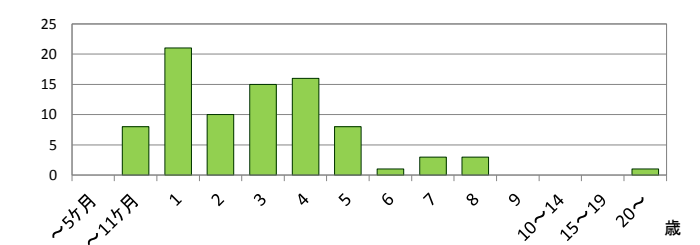
定点当たり報告数

	県全体	保健所別							
		岐阜市	岐阜	西濃	関	可茂	東濃	恵那	飛騨
29週	1.04	2.00	0.40	0.13	5.40	-	0.20	1.00	-
30週	2.15	1.78	2.40	0.75	10.80	0.60	1.40	0.25	0.17
31週	1.62	1.89	1.80	0.78	5.60	0.20	1.60	0.50	0.83
推移		↗		↗			↗	↑	↑

週別推移



年齢階級別報告数 (第31週)

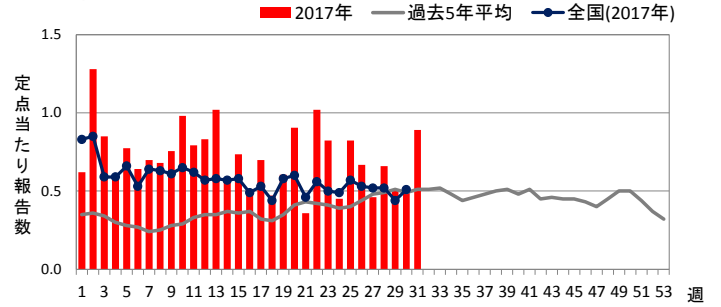


### ◆ 流行性耳下腺炎

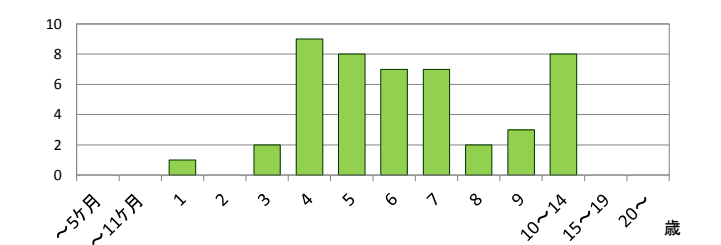
定点当たり報告数

	県全体	保健所別							
		岐阜市	岐阜	西濃	関	可茂	東濃	恵那	飛騨
29週	0.51	0.50	0.60	0.38	-	0.20	2.00	-	0.33
30週	0.52	0.33	0.40	0.63	-	0.40	1.40	-	1.00
31週	0.89	0.67	1.00	1.22	-	0.80	1.40	-	1.50
推移		↗	↑	↑	↗		↑		↗

週別推移



年齢階級別報告数 (第31週)

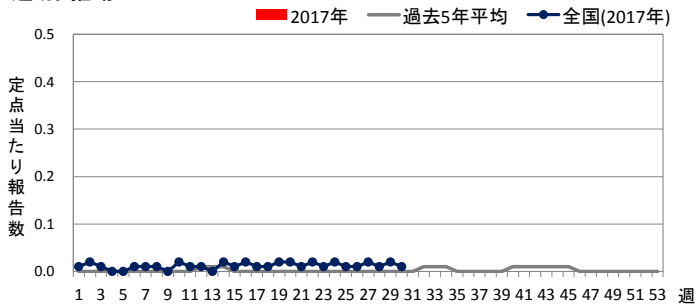


### ◆ 急性出血性結膜炎

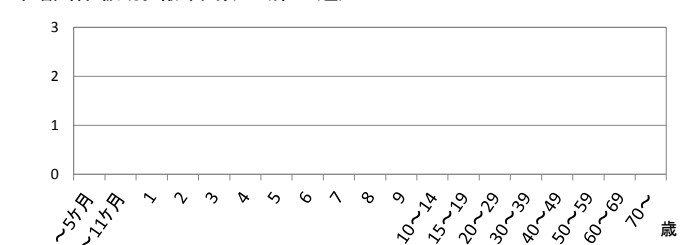
定点当たり報告数

	県全体	保健所別							
		岐阜市	岐阜	西濃	関	可茂	東濃	恵那	飛騨
29週	-	-	-	-	-	-	-	-	-
30週	-	-	-	-	-	-	-	-	-
31週	-	-	-	-	-	-	-	-	-
推移									

週別推移



年齢階級別報告数 (第31週)

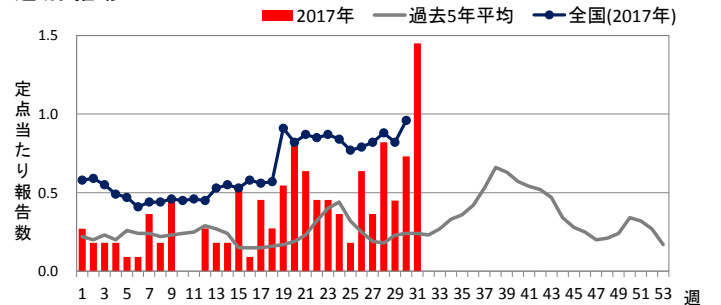


### ◆ 流行性角結膜炎

定点当たり報告数

	県全体	保健所別							
		岐阜市	岐阜	西濃	関	可茂	東濃	恵那	飛騨
29週	0.45	1.50	-	0.67	-	-	-	-	-
30週	0.73	3.00	-	0.33	-	-	1.00	-	
31週	1.45	4.50	0.50	2.00	-	-	-	-	
推移		↗	↑	↑					

週別推移



年齢階級別報告数 (第31週)

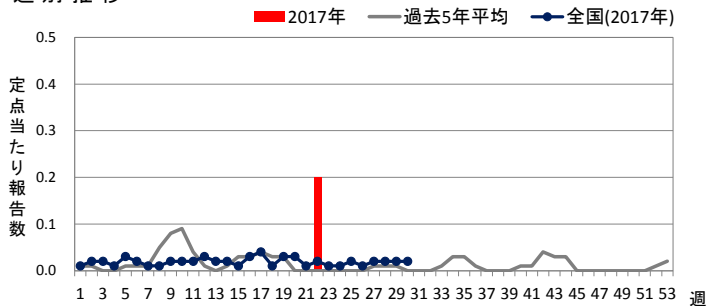


### ◆ 細菌性髄膜炎

定点当たり報告数

	県全体	医療圏別				
		岐阜	西濃	中濃	東濃	飛騨
29週	-	-	-	-	-	-
30週	-	-	-	-	-	-
31週	-	-	-	-	-	-
推移						

週別推移



年齢階級別報告数 (第31週)

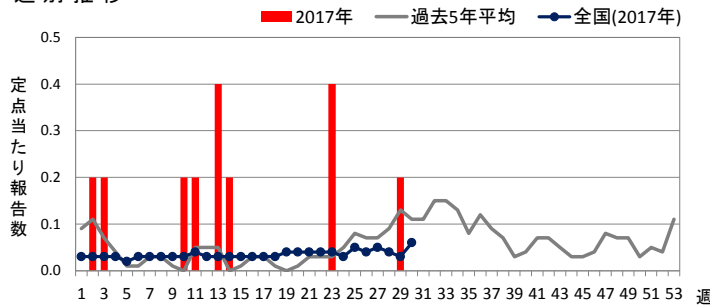


### ◆ 無菌性髄膜炎

定点当たり報告数

	県全体	医療圏別				
		岐阜	西濃	中濃	東濃	飛騨
29週	0.20	-	1.00	-	-	-
30週	-	-	-	-	-	-
31週	-	-	-	-	-	-
推移						

週別推移



年齢階級別報告数 (第31週)

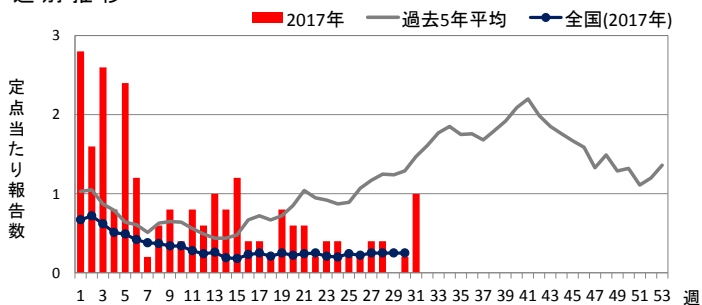


### ◆ マイコプラズマ肺炎

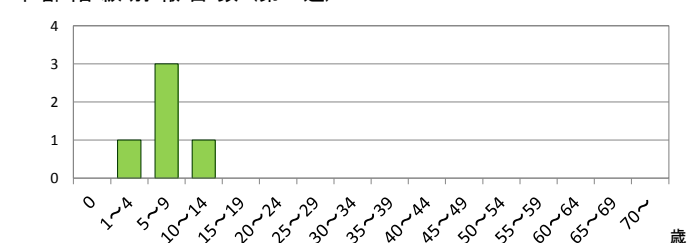
定点当たり報告数

	県全体	医療圏別				
		岐阜	西濃	中濃	東濃	飛騨
29週	-	-	-	-	-	-
30週	0.20	-	1.00	-	-	-
31週	1.00	-	4.00	-	1.00	-
推移	↑		↑		↑	

週別推移



年齢階級別報告数 (第31週)

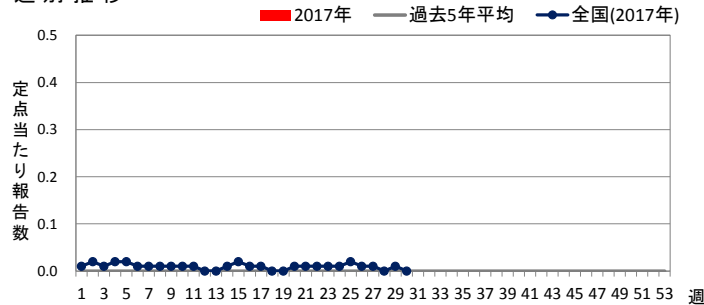


### ◆ クラミジア肺炎

定点当たり報告数

	県全体	医療圏別				
		岐阜	西濃	中濃	東濃	飛騨
29週	-	-	-	-	-	-
30週	-	-	-	-	-	-
31週	-	-	-	-	-	-
推移						

週別推移



年齢階級別報告数 (第31週)

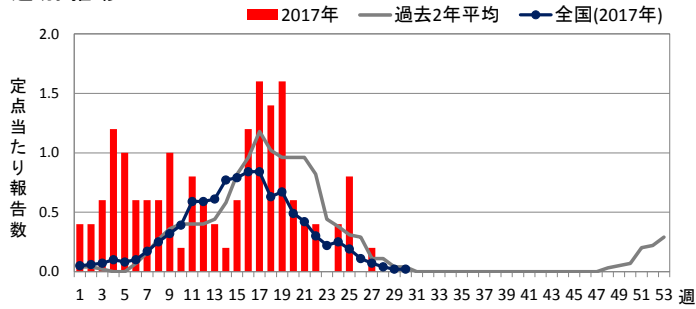


## ◆ 感染性胃腸炎(ロタウイルス)

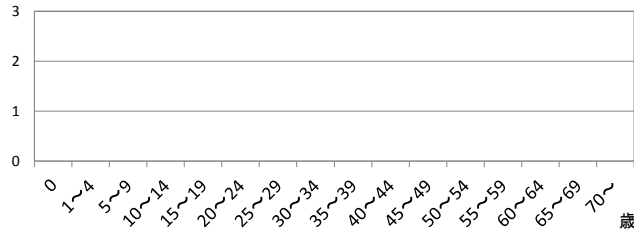
定点当たり報告数

	県全体	医療圏別				
		岐阜	西濃	中濃	東濃	飛騨
29週	-	-	-	-	-	-
30週	-	-	-	-	-	-
<b>31週</b>	-	-	-	-	-	-
推移						

週別推移



年齢階級別報告数(第31週)



### < 定点把握対象疾患の解説 >

○ 定点数は下表のとおりです。

定点種別	県全体	保健所								
		岐阜市	岐阜	西濃	関	可茂	東濃	恵那	飛騨	
インフルエンザ	87	14	17	15	8	8	8	7	10	
小児科	53	9	10	9	5	5	5	4	6	
眼科	11	2	2	3	-	1	1	1	1	

定点種別	県全体	医療圏				
		岐阜	西濃	中濃	東濃	飛騨
基幹	5	1	1	1	1	1

○ 各定点の報告対象疾患は下表のとおりです。

定点種別	報告対象疾患
インフルエンザ	インフルエンザ
小児科	RSウイルス感染症、咽頭結膜熱、A群溶血性レンサ球菌咽頭炎、感染性胃腸炎、水痘、手足口病、伝染性紅斑、突発性発しん、百日咳、ヘルパンギーナ、流行性耳下腺炎
眼科	急性出血性結膜炎、流行性角結膜炎
基幹	細菌性髄膜炎(髄膜炎菌、肺炎球菌、インフルエンザ菌によるものを除く)、無菌性髄膜炎、マイコプラズマ肺炎、クラミジア肺炎、感染性胃腸炎(ロタウイルスに限る)

○ 定点当たり報告数の表の色付けおよび推移の矢印は、次のとおりです。

- 警報レベル
- 注意報レベル
- ↑ 急増(前週と比べ2倍以上の増加)
- ↑ 増加(前週と比べ1~2倍の増加)

○ 週別推移グラフの全国情報は、1週間までのデータです。

○ 各医療圏および保健所の所管市町村は下表のとおりです。

医療圏	保健所	市町村
岐阜	岐阜市	岐阜市
	岐阜	羽島市、各務原市、山県市、瑞穂市、本巣市、岐南町、笠松町、北方町
西濃	西濃	大垣市、海津市、養老町、垂井町、関ヶ原町、神戸町、輪之内町、安八町、揖斐川町、大野町、池田町
中濃	関	関市・美濃市・郡上市
	可茂	美濃加茂市、可児市、坂祝町、富加町、川辺町、七宗町、八百津町、白川町、東白川村、御嵩町
東濃	東濃	多治見市、瑞浪市、土岐市
	恵那	恵那市、中津川市
飛騨	飛騨	高山市、飛騨市、下呂市、白川村