

# 岐阜県感染症発生動向調査集計表

## ■ 全数把握対象疾患 (2017年第1週～第44週)

累積報告数 \* ( ) 内は新規報告分、再掲

類型	疾患名	累計数 (*)
2類	結核	397 (7)
3類	細菌性赤痢	2
	腸管出血性大腸菌感染症	91 (1)
	腸チフス	1
4類	E型肝炎	1
	A型肝炎	3
	オウム病	2
	つつが虫病	1
	デング熱	2
	レジオネラ症	31 (3)
	5類	アメーバ赤痢
ウイルス性肝炎	4 (1)	
	カルバペネム耐性腸内細菌感染症	11

類型	疾患名	累計数 (*)
5類	急性脳炎	3
	クロイツフェルト・ヤコブ病	4
	劇症型溶血性レンサ球菌感染症	7
	後天性免疫不全症候群	10
	侵襲性インフルエンザ菌感染症	7
	侵襲性肺炎球菌感染症	28 (2)
	水痘(入院例)	3
	梅毒	57 (2)
	播種性クリプトコックス症	1
	破傷風	2
	風しん	1

## ■ 定点把握対象疾患(週報告対象疾患)

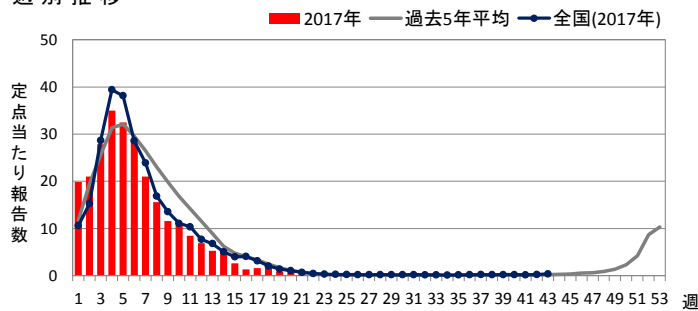
2017年第44週 (10月30日～11月05日)

### ◆ インフルエンザ

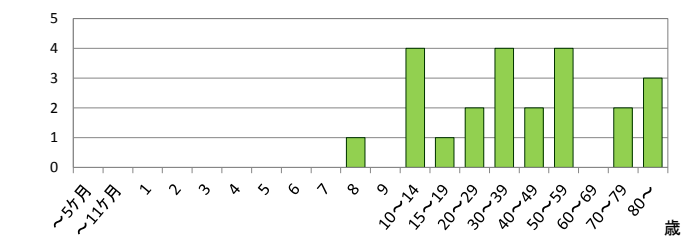
定点当たり報告数

	県全体	保健所別							
		岐阜市	岐阜	西濃	関	可茂	東濃	恵那	飛騨
42週	0.16	0.23	0.12	0.40	0.13	0.13	0.13	-	-
43週	0.21	0.92	0.06	0.20	0.13	0.13	-	-	-
<b>44週</b>	<b>0.27</b>	<b>1.00</b>	<b>0.12</b>	<b>0.20</b>	-	<b>0.38</b>	-	-	<b>0.20</b>
推移	↗	↗	↑			↑			↑

### 週別推移



### 年齢階級別報告数 (第44週)

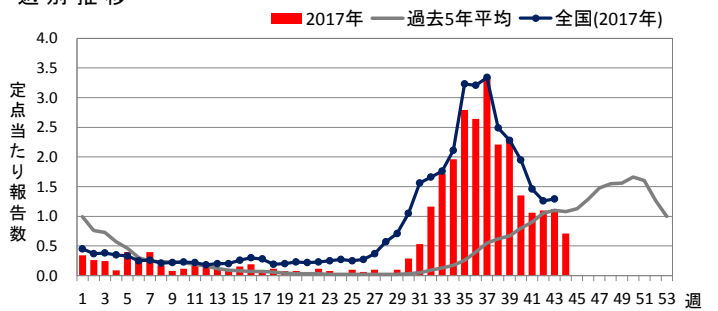


### ◆ RSウイルス感染症

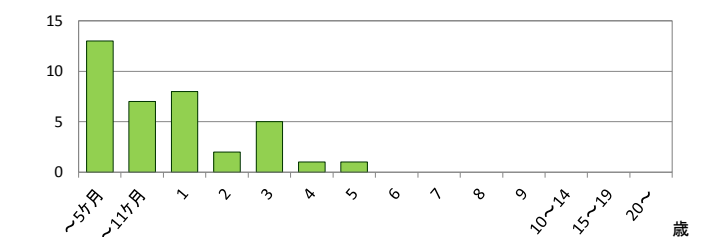
定点当たり報告数

	県全体	保健所別							
		岐阜市	岐阜	西濃	関	可茂	東濃	恵那	飛騨
42週	1.10	2.38	0.60	1.33	1.20	1.00	0.60	1.00	0.33
43週	1.12	1.75	1.30	0.67	1.20	-	2.20	0.25	1.17
<b>44週</b>	<b>0.71</b>	<b>1.00</b>	<b>1.20</b>	<b>0.22</b>	<b>1.20</b>	<b>0.40</b>	<b>0.60</b>	-	<b>0.67</b>
推移						↑			

### 週別推移



### 年齢階級別報告数 (第44週)



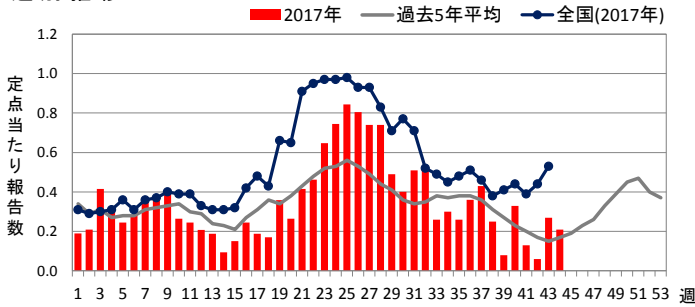
定点把握対象疾患の解説は最後のページをご覧ください。

### ◆ 咽頭結膜熱

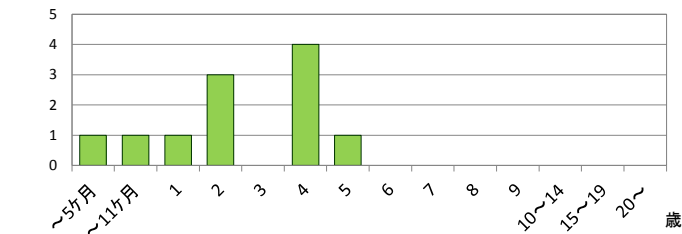
定点当たり報告数

	県全体	保健所別							
		岐阜市	岐阜	西濃	関	可茂	東濃	恵那	飛騨
42週	0.06	0.13	0.10	-	-	-	-	0.25	-
43週	0.27	0.50	0.40	0.56	-	-	-	0.25	-
<b>44週</b>	<b>0.21</b>	<b>0.25</b>	<b>0.50</b>	<b>0.11</b>	<b>0.40</b>	<b>0.20</b>	-	-	-
推移			↗		↑	↑			

週別推移



年齢階級別報告数 (第44週)

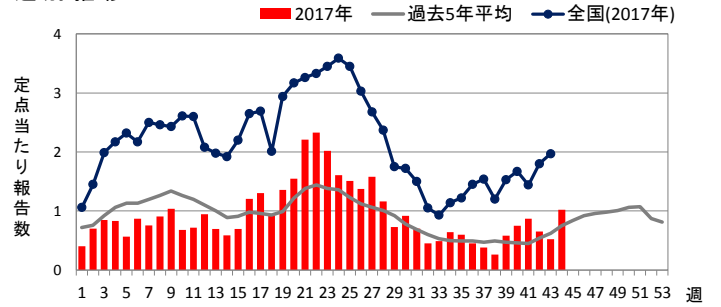


### ◆ A群溶血性レンサ球菌咽頭炎

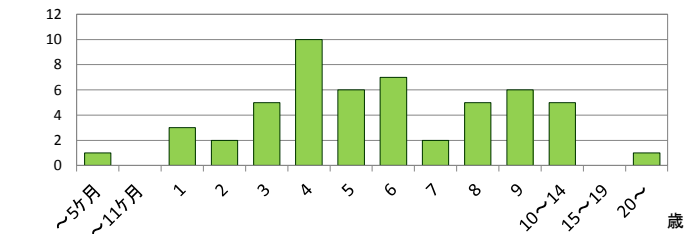
定点当たり報告数

	県全体	保健所別							
		岐阜市	岐阜	西濃	関	可茂	東濃	恵那	飛騨
42週	0.65	1.38	1.00	0.11	0.20	0.60	0.40	1.00	0.33
43週	0.52	0.63	1.20	0.11	-	0.40	0.40	0.50	0.50
<b>44週</b>	<b>1.02</b>	<b>0.88</b>	<b>2.00</b>	<b>0.44</b>	<b>0.60</b>	<b>1.00</b>	<b>0.80</b>	<b>1.00</b>	<b>1.00</b>
推移	↗	↗	↗	↑	↑	↑	↑	↑	↑

週別推移



年齢階級別報告数 (第44週)

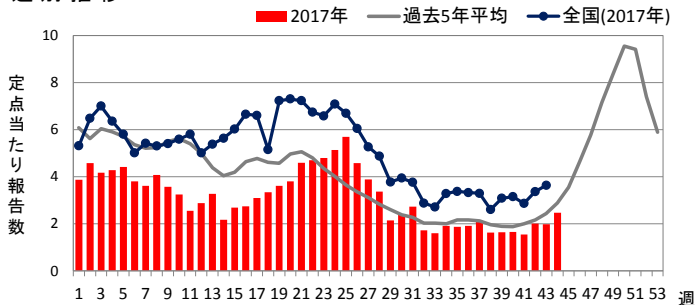


### ◆ 感染性胃腸炎

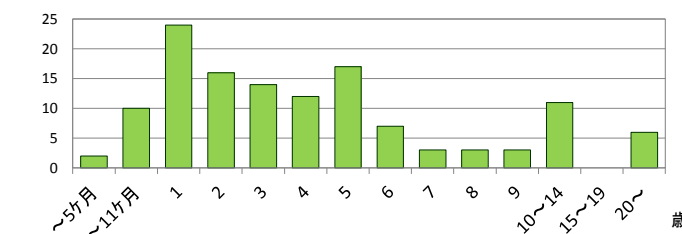
定点当たり報告数

	県全体	保健所別							
		岐阜市	岐阜	西濃	関	可茂	東濃	恵那	飛騨
42週	2.00	3.75	2.70	2.56	0.60	0.80	1.60	2.25	-
43週	1.98	3.25	2.80	2.89	1.40	0.60	1.00	1.50	0.33
<b>44週</b>	<b>2.46</b>	<b>3.13</b>	<b>4.50</b>	<b>3.33</b>	<b>1.80</b>	<b>1.20</b>	<b>1.20</b>	<b>1.00</b>	<b>0.50</b>
推移	↗		↗	↗	↗	↑	↗		↗

週別推移



年齢階級別報告数 (第44週)

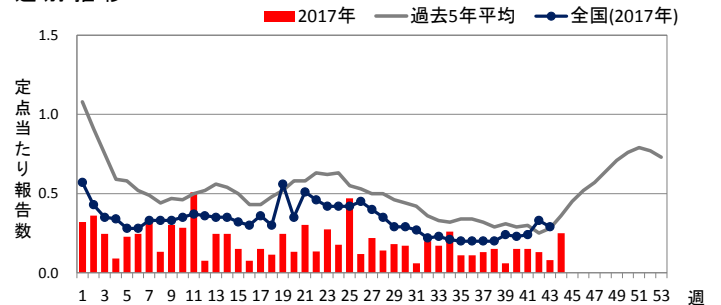


### ◆ 水痘

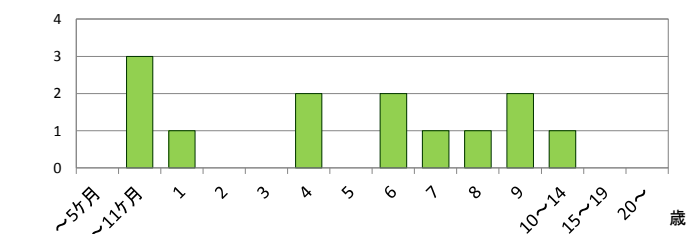
定点当たり報告数

	県全体	保健所別							
		岐阜市	岐阜	西濃	関	可茂	東濃	恵那	飛騨
42週	0.13	-	0.20	0.22	-	-	0.60	-	-
43週	0.08	-	0.30	-	-	-	0.20	-	-
<b>44週</b>	<b>0.25</b>	<b>0.25</b>	<b>0.50</b>	<b>0.22</b>	<b>0.20</b>	<b>0.20</b>	<b>0.20</b>	<b>0.25</b>	-
推移	↑	↑	↗	↑	↑	↑		↑	

週別推移



年齢階級別報告数 (第44週)

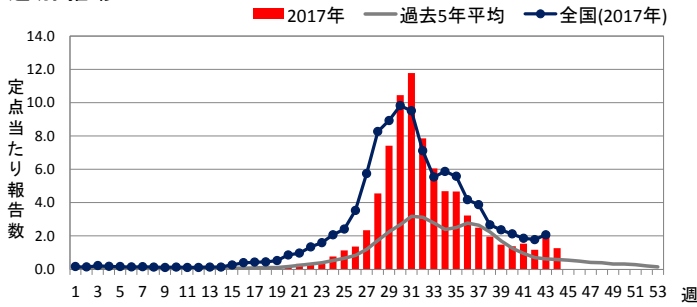


### ◆ 手足口病

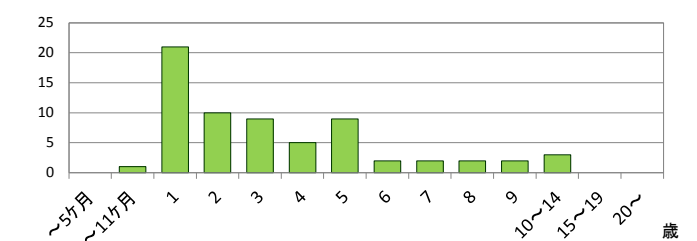
定点当たり報告数

	県全体	保健所別							
		岐阜市	岐阜	西濃	関	可茂	東濃	恵那	飛騨
42週	1.17	1.13	1.60	2.11	1.20	0.20	0.20	2.00	0.17
43週	2.19	1.38	2.90	3.00	3.40	1.40	0.40	4.50	0.50
<b>44週</b>	<b>1.27</b>	<b>1.13</b>	<b>1.60</b>	<b>2.22</b>	<b>1.00</b>	<b>0.20</b>	<b>0.20</b>	<b>2.00</b>	<b>1.00</b>
推移									↑

週別推移



年齢階級別報告数 (第44週)

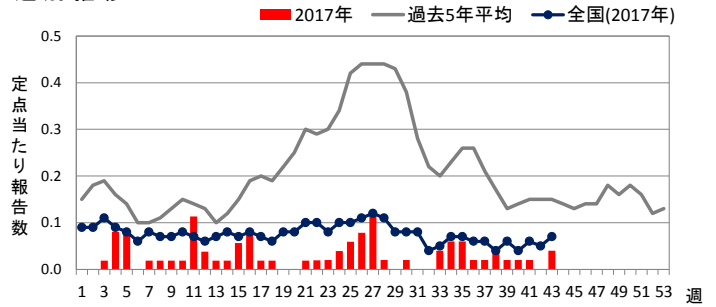


### ◆ 伝染性紅斑

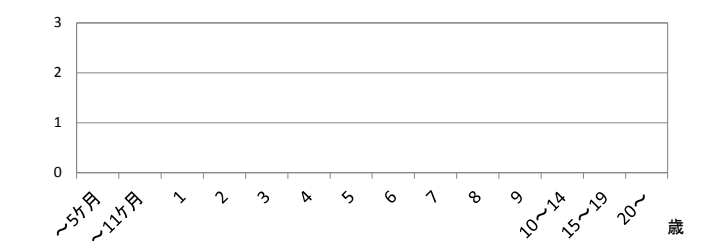
定点当たり報告数

	県全体	保健所別							
		岐阜市	岐阜	西濃	関	可茂	東濃	恵那	飛騨
42週	-	-	-	-	-	-	-	-	-
43週	0.04	-	-	-	0.40	-	-	-	-
<b>44週</b>	<b>-</b>	<b>-</b>	<b>-</b>	<b>-</b>	<b>-</b>	<b>-</b>	<b>-</b>	<b>-</b>	
推移									

週別推移



年齢階級別報告数 (第44週)

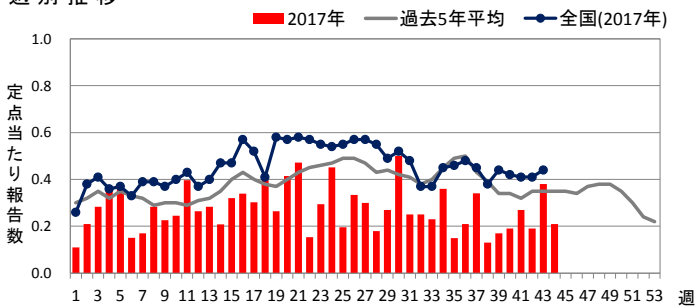


### ◆ 突発性発しん

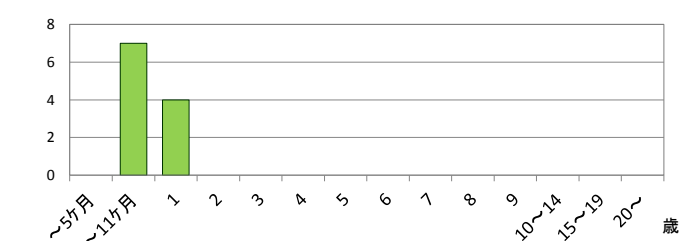
定点当たり報告数

	県全体	保健所別							
		岐阜市	岐阜	西濃	関	可茂	東濃	恵那	飛騨
42週	0.19	0.25	0.40	0.11	-	0.20	-	0.50	-
43週	0.38	0.50	0.60	0.67	0.60	-	-	0.25	-
<b>44週</b>	<b>0.21</b>	<b>0.13</b>	<b>0.40</b>	<b>0.44</b>	<b>0.20</b>	-	-	<b>0.25</b>	-
推移									

週別推移



年齢階級別報告数 (第44週)

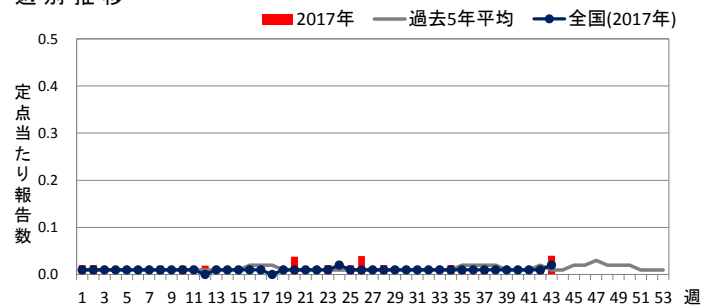


### ◆ 百日咳

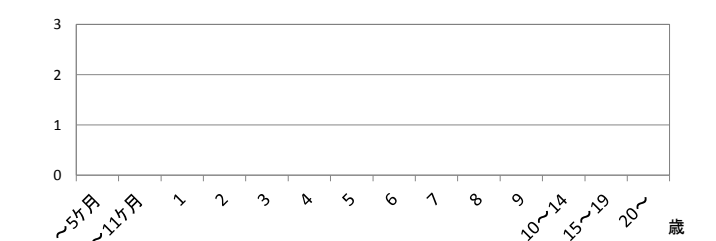
定点当たり報告数

	県全体	保健所別							
		岐阜市	岐阜	西濃	関	可茂	東濃	恵那	飛騨
42週	0.02	-	-	-	0.20	-	-	-	-
43週	0.04	-	0.20	-	-	-	-	-	-
<b>44週</b>	<b>-</b>	<b>-</b>	<b>-</b>	<b>-</b>	<b>-</b>	<b>-</b>	<b>-</b>	<b>-</b>	
推移									

週別推移



年齢階級別報告数 (第44週)

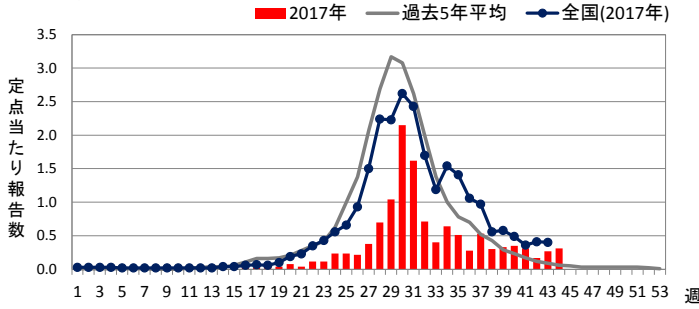


### ◆ ヘルパンギーナ

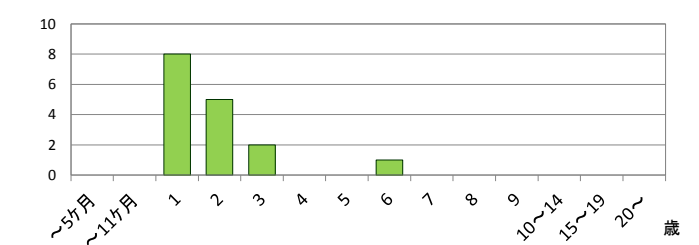
定点当たり報告数

	県全体	保健所別							
		岐阜市	岐阜	西濃	関	可茂	東濃	恵那	飛騨
42週	0.17	0.50	0.50	-	-	-	-	-	-
43週	0.27	0.88	0.60	-	0.20	-	-	-	-
<b>44週</b>	<b>0.31</b>	<b>0.38</b>	<b>1.00</b>	<b>0.33</b>	-	-	-	-	-
推移	↗		↗	↑					

週別推移



年齢階級別報告数 (第44週)

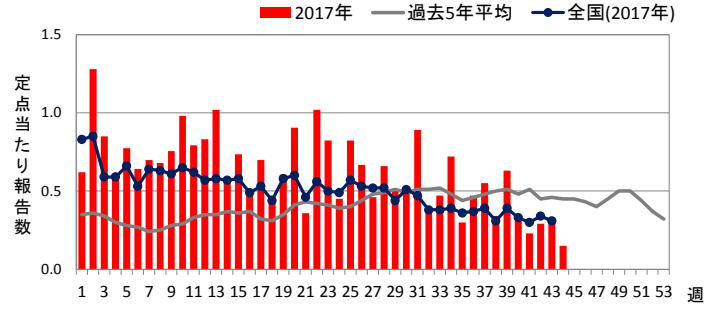


### ◆ 流行性耳下腺炎

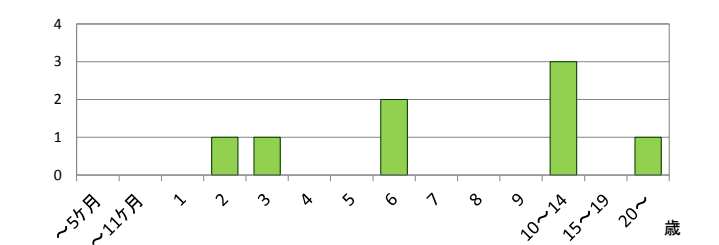
定点当たり報告数

	県全体	保健所別							
		岐阜市	岐阜	西濃	関	可茂	東濃	恵那	飛騨
42週	0.29	-	0.10	0.22	0.20	0.20	1.40	-	0.50
43週	0.31	-	0.20	0.67	-	-	0.20	-	1.17
<b>44週</b>	<b>0.15</b>	<b>0.13</b>	<b>0.20</b>	<b>0.33</b>	-	-	<b>0.20</b>	-	<b>0.17</b>
推移		↑							

週別推移



年齢階級別報告数 (第44週)

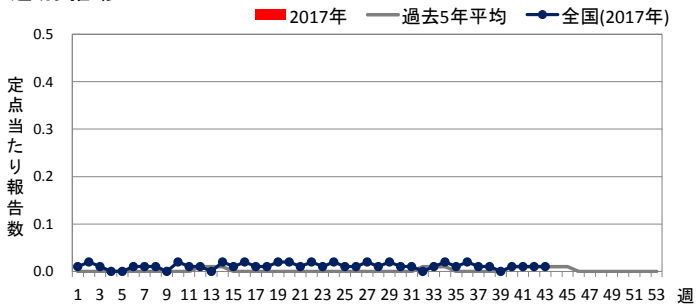


### ◆ 急性出血性結膜炎

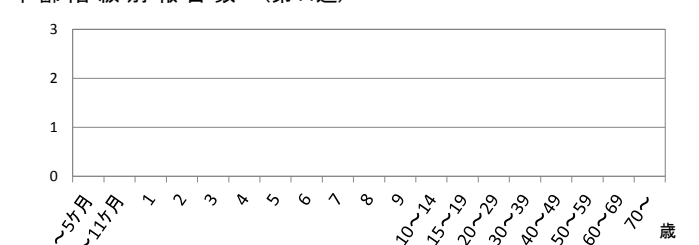
定点当たり報告数

	県全体	保健所別							
		岐阜市	岐阜	西濃	関	可茂	東濃	恵那	飛騨
42週	-	-	-	-	-	-	-	-	-
43週	-	-	-	-	-	-	-	-	-
44週	-	-	-	-	-	-	-	-	-
推移									

週別推移



年齢階級別報告数 (第44週)

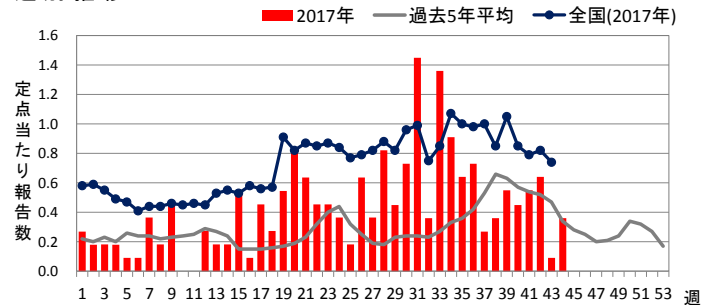


### ◆ 流行性角結膜炎

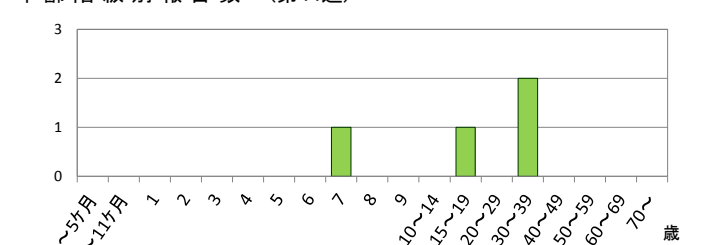
定点当たり報告数

	県全体	保健所別							
		岐阜市	岐阜	西濃	関	可茂	東濃	恵那	飛騨
42週	0.64	2.00	-	0.33	-	1.00	-	1.00	-
43週	0.09	-	-	-	-	-	-	1.00	-
<b>44週</b>	<b>0.36</b>	<b>1.00</b>	-	-	-	<b>2.00</b>	-	-	-
推移	↑	↑				↑			

週別推移



年齢階級別報告数 (第44週)

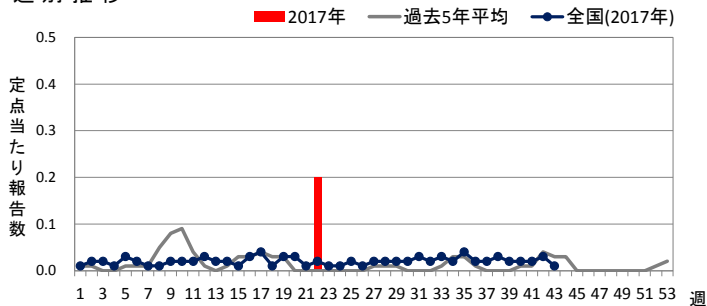


### ◆ 細菌性髄膜炎

定点当たり報告数

	県全体	医療圏別				
		岐阜	西濃	中濃	東濃	飛騨
42週	-	-	-	-	-	-
43週	-	-	-	-	-	-
<b>44週</b>	-	-	-	-	-	-
推移						

週別推移



年齢階級別報告数(第44週)

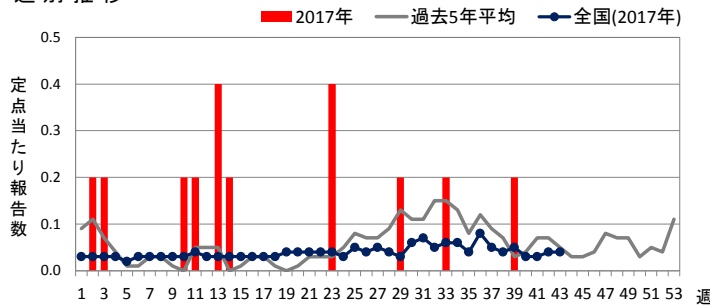


### ◆ 無菌性髄膜炎

定点当たり報告数

	県全体	医療圏別				
		岐阜	西濃	中濃	東濃	飛騨
42週	-	-	-	-	-	-
43週	-	-	-	-	-	-
<b>44週</b>	-	-	-	-	-	-
推移						

週別推移



年齢階級別報告数(第44週)

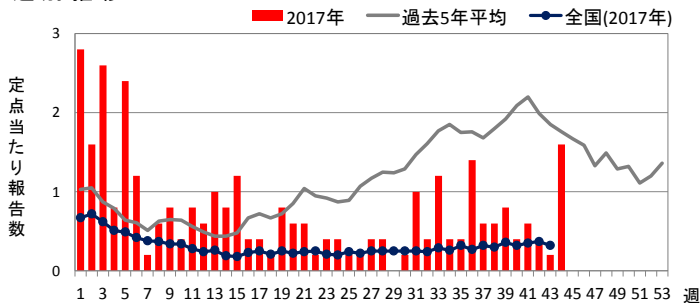


### ◆ マイコプラズマ肺炎

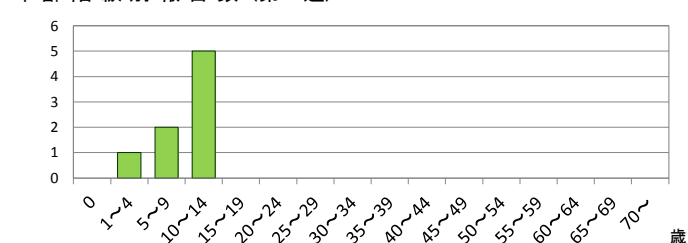
定点当たり報告数

	県全体	医療圏別				
		岐阜	西濃	中濃	東濃	飛騨
42週	0.40	-	1.00	-	1.00	-
43週	0.20	-	-	-	1.00	-
<b>44週</b>	<b>1.60</b>	-	<b>7.00</b>	<b>1.00</b>	-	-
推移	↑		↑	↑		

週別推移



年齢階級別報告数(第44週)

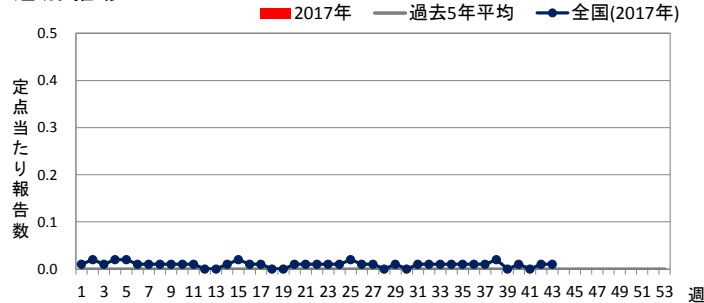


### ◆ クラミジア肺炎

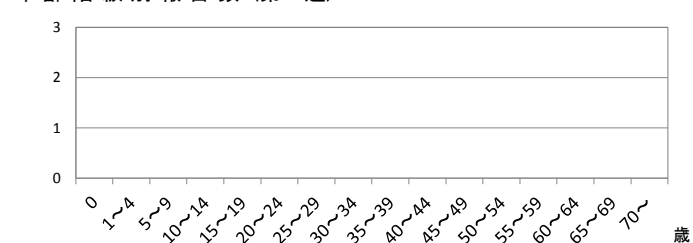
定点当たり報告数

	県全体	医療圏別				
		岐阜	西濃	中濃	東濃	飛騨
42週	-	-	-	-	-	-
43週	-	-	-	-	-	-
<b>44週</b>	-	-	-	-	-	-
推移						

週別推移



年齢階級別報告数(第44週)

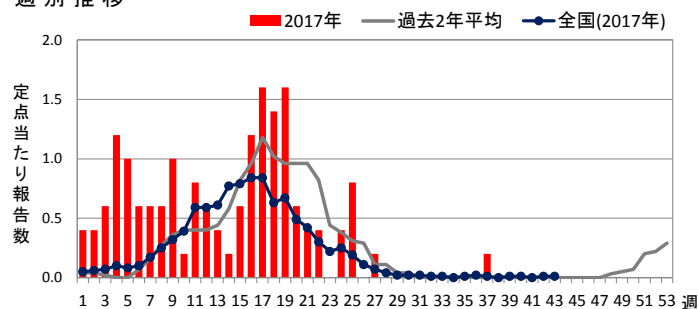


## ◆ 感染性胃腸炎(ロタウイルス)

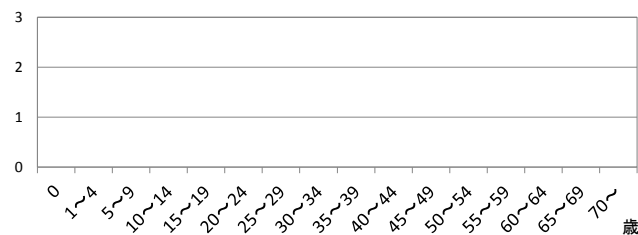
定点当たり報告数

	県全体	医療圏別				
		岐阜	西濃	中濃	東濃	飛騨
42週	-	-	-	-	-	-
43週	-	-	-	-	-	-
<b>44週</b>	-	-	-	-	-	-
推移						

週別推移



年齢階級別報告数(第44週)



### < 定点把握対象疾患の解説 >

○ 定点数は下表のとおりです。

定点種別	県全体	保健所							
		岐阜市	岐阜	西濃	関	可茂	東濃	恵那	飛騨
インフルエンザ	87	14	17	15	8	8	8	7	10
小児科	53	9	10	9	5	5	5	4	6
眼科	11	2	2	3	-	1	1	1	1

○ 各医療圏および保健所の所管市町村は下表のとおりです。

医療圏	保健所	市町村
岐阜	岐阜市	岐阜市
	岐阜	羽島市、各務原市、山県市、瑞穂市、本巣市、岐南町、笠松町、北方町
西濃	西濃	大垣市、海津市、養老町、垂井町、関ヶ原町、神戸町、輪之内町、安八町、揖斐川町、大野町、池田町
中濃	関	関市・美濃市・郡上市
	可茂	美濃加茂市、可児市、坂祝町、富加町、川辺町、七宗町、八百津町、白川町、東白川村、御嵩町
東濃	東濃	多治見市、瑞浪市、土岐市
	恵那	恵那市、中津川市
飛騨	飛騨	高山市、飛騨市、下呂市、白川村

○ 各定点の報告対象疾患は下表のとおりです。

定点種別	報告対象疾患
インフルエンザ	インフルエンザ
小児科	RSウイルス感染症、咽頭結膜熱、A群溶血性レンサ球菌咽頭炎、感染性胃腸炎、水痘、手足口病、伝染性紅斑、突発性発しん、百日咳、ヘルパンギーナ、流行性耳下腺炎
眼科	急性出血性結膜炎、流行性角結膜炎
基幹	細菌性髄膜炎(髄膜炎菌、肺炎球菌、インフルエンザ菌によるものを除く)、無菌性髄膜炎、マイコプラズマ肺炎、クラミジア肺炎、感染性胃腸炎(ロタウイルスに限る)

○ 定点当たり報告数の表の色付けおよび推移の矢印は、次のとおりです。

- 警報レベル
- 注意報レベル
- ↑ 急増(前週と比べ2倍以上の増加)
- ↑ 増加(前週と比べ1~2倍の増加)

○ 週別推移グラフの全国情報は、1週間までのデータです。