

岐阜県感染症発生動向調査集計表

■ 全数把握対象疾患 (2018年第1週～第3週)

累積報告数		* ()内は新規報告分、再掲	
類型	疾患名	累計数	(*)
2類	結核	18	(9)
4類	つつが虫病	4	(1)
5類	カルバペネム耐性腸内細菌感染症	1	
	劇症型溶血性レンサ球菌感染症	4	
	侵襲性インフルエンザ菌感染症	2	(2)
	侵襲性肺炎球菌感染症	4	(1)

■ 定点把握対象疾患(週報告対象疾患)

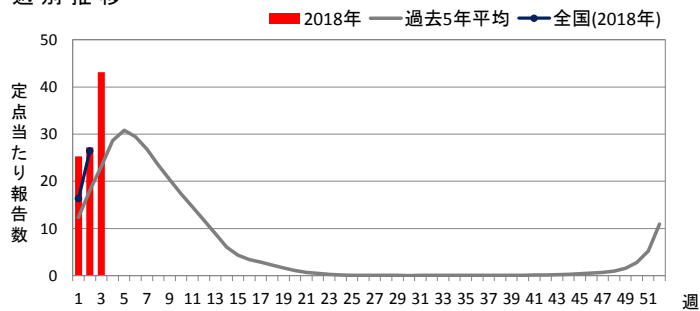
2018年第3週 (01月15日～01月21日)

◆ インフルエンザ

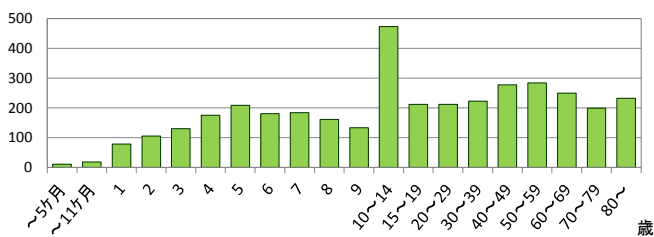
定点当たり報告数

	県全体	保健所別							
		岐阜市	岐阜	西濃	関	可茂	東濃	恵那	飛騨
1週	25.28	37.21	23.12	24.27	32.88	21.75	32.88	12.00	12.40
2週	27.20	40.71	26.06	33.33	39.88	15.25	21.38	13.14	14.90
3週	43.14	54.86	43.82	43.07	56.13	28.25	53.50	31.43	27.10
推移	↗	↗	↗	↗	↗	↗	↗	↗	↗

週別推移



年齢階級別報告数 (第3週)

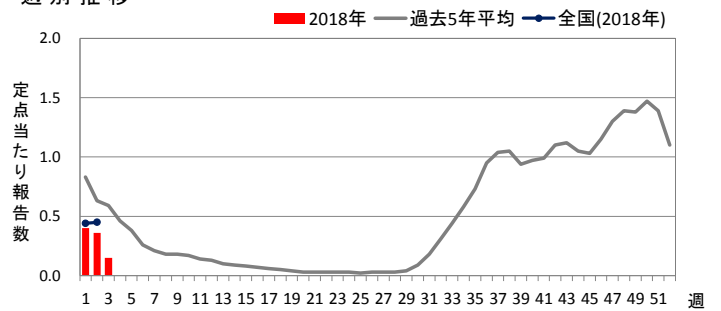


◆ RSウイルス感染症

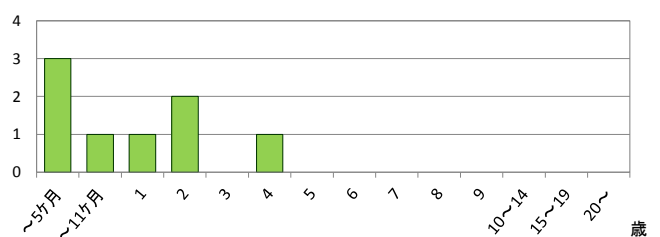
定点当たり報告数

	県全体	保健所別							
		岐阜市	岐阜	西濃	関	可茂	東濃	恵那	飛騨
1週	0.40	0.67	0.40	0.56	0.20	1.00	-	-	-
2週	0.36	0.33	0.20	0.67	0.60	0.40	0.40	0.25	-
3週	0.15	0.33	0.30	0.11	-	-	-	0.25	-
推移			↗						

週別推移



年齢階級別報告数 (第3週)



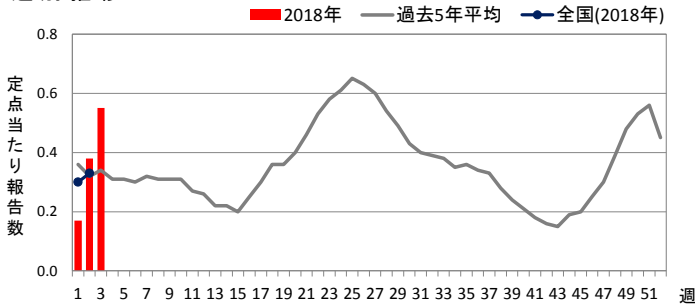
定点把握対象疾患の解説は最後のページをご覧ください。

◆ 咽頭結膜熱

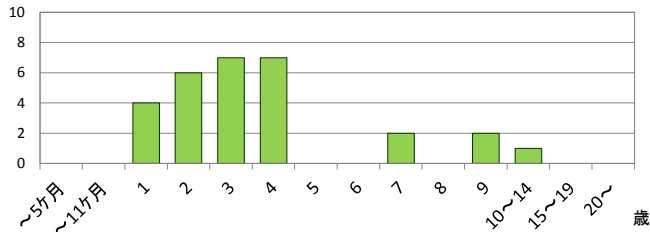
定点当たり報告数

	県全体	保健所別							
		岐阜市	岐阜	西濃	関	可茂	東濃	恵那	飛騨
1週	0.17	0.22	0.30	0.33	-	-	-	0.33	-
2週	0.38	0.56	0.60	0.22	-	-	0.40	1.25	-
3週	0.55	0.56	1.30	0.33	-	0.20	0.20	1.25	0.17
推移	↗		↑	↗		↑			↑

週別推移



年齢階級別報告数 (第3週)

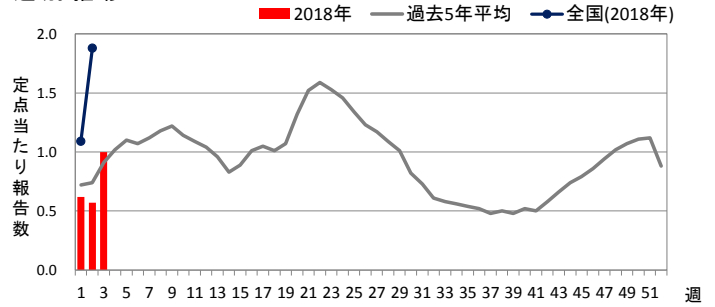


◆ A群溶血性レンサ球菌咽頭炎

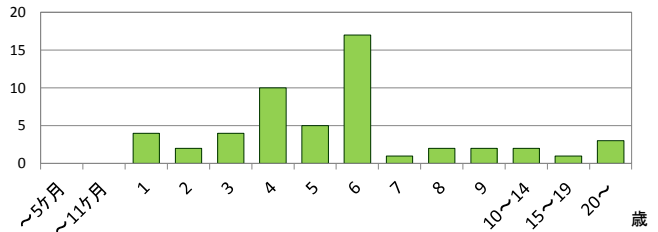
定点当たり報告数

	県全体	保健所別							
		岐阜市	岐阜	西濃	関	可茂	東濃	恵那	飛騨
1週	0.62	0.33	0.20	1.11	0.80	2.00	-	0.33	0.33
2週	0.57	0.67	0.50	0.44	1.00	-	-	1.00	1.00
3週	1.00	1.33	0.80	0.89	0.20	1.20	0.40	1.75	1.50
推移	↗	↗	↗	↑		↑	↑	↗	↗

週別推移



年齢階級別報告数 (第3週)

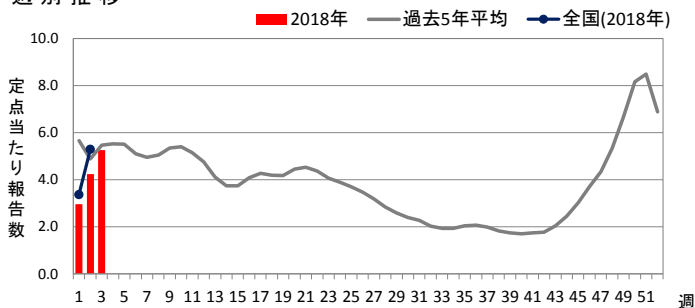


◆ 感染性胃腸炎

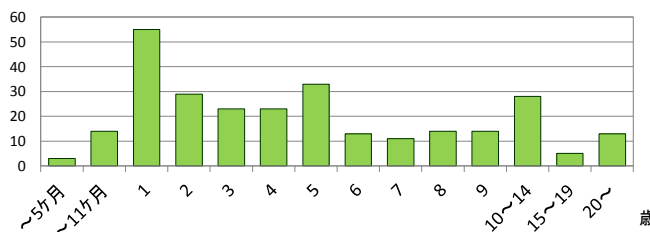
定点当たり報告数

	県全体	保健所別							
		岐阜市	岐阜	西濃	関	可茂	東濃	恵那	飛騨
1週	2.96	6.22	2.60	4.00	2.40	0.80	1.40	3.67	0.33
2週	4.23	6.33	3.50	5.11	4.40	4.00	3.80	6.25	-
3週	5.25	6.44	4.20	7.56	3.00	2.40	8.80	8.25	1.00
推移	↗	↗	↗	↗			↑	↗	↑

週別推移



年齢階級別報告数 (第3週)

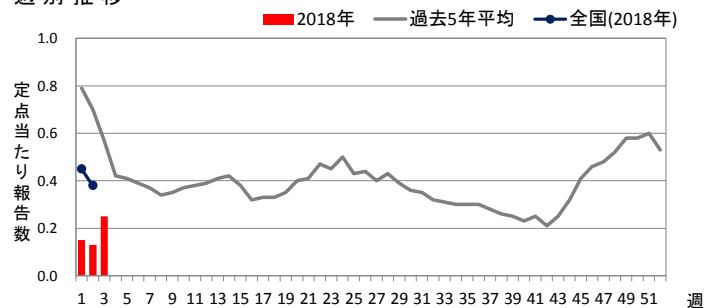


◆ 水痘

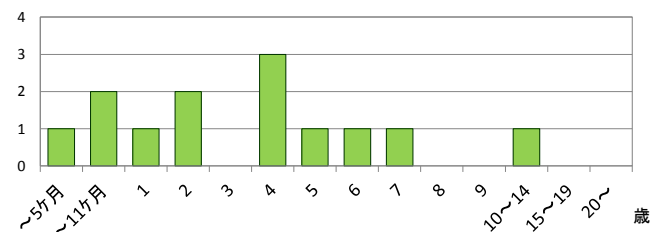
定点当たり報告数

	県全体	保健所別							
		岐阜市	岐阜	西濃	関	可茂	東濃	恵那	飛騨
1週	0.15	0.11	0.20	0.11	0.20	-	-	1.00	-
2週	0.13	0.11	0.20	0.11	0.40	-	-	0.25	-
3週	0.25	0.44	0.20	-	-	0.40	0.40	0.75	-
推移	↗	↑				↑	↑	↑	

週別推移



年齢階級別報告数 (第3週)

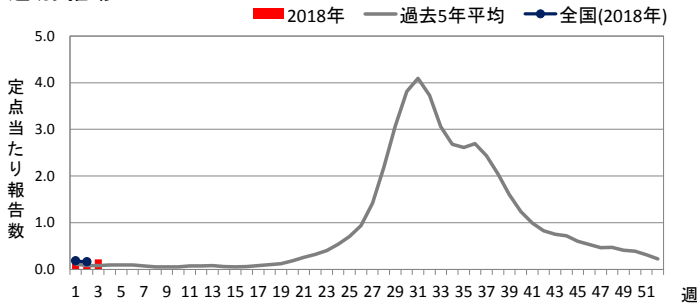


◆ 手足口病

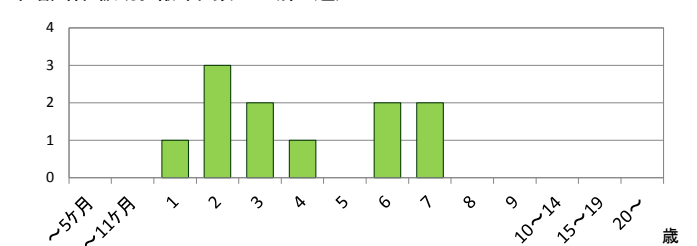
定点当たり報告数

	県全体	保健所別							
		岐阜市	岐阜	西濃	関	可茂	東濃	恵那	飛騨
1週	0.12	-	0.20	0.11	-	0.20	0.20	0.33	-
2週	0.09	0.11	0.10	0.11	0.20	-	-	0.25	-
3週	0.21	-	0.10	0.78	-	-	-	0.50	0.17
推移	↑			↑				↑	↑

週別推移



年齢階級別報告数 (第3週)

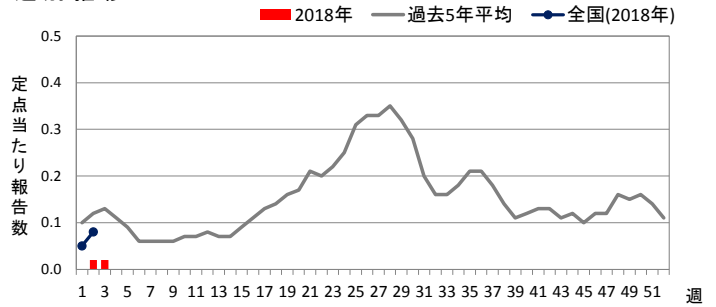


◆ 伝染性紅斑

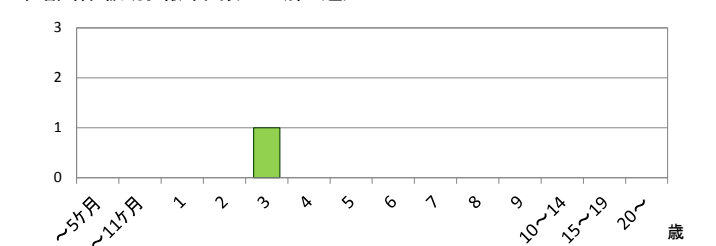
定点当たり報告数

	県全体	保健所別							
		岐阜市	岐阜	西濃	関	可茂	東濃	恵那	飛騨
1週	-	-	-	-	-	-	-	-	-
2週	0.02	-	-	0.11	-	-	-	-	-
3週	0.02	-	-	-	-	-	-	0.25	-
推移								↑	

週別推移



年齢階級別報告数 (第3週)

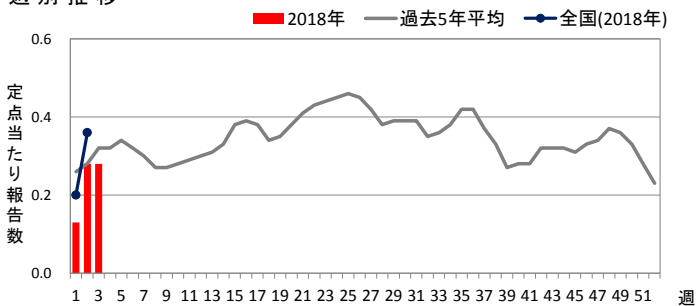


◆ 突発性発しん

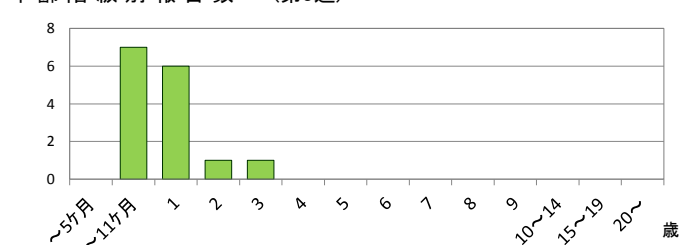
定点当たり報告数

	県全体	保健所別							
		岐阜市	岐阜	西濃	関	可茂	東濃	恵那	飛騨
1週	0.13	0.11	0.20	0.33	-	-	-	-	0.17
2週	0.28	0.11	0.20	0.56	-	0.40	0.20	1.00	-
3週	0.28	0.44	0.30	0.67	0.20	0.20	-	-	-
推移		↑	↗	↗	↑				

週別推移



年齢階級別報告数 (第3週)

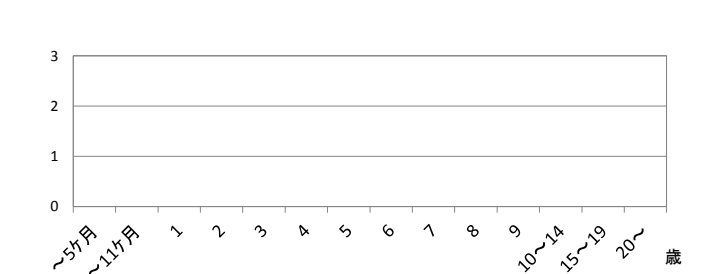
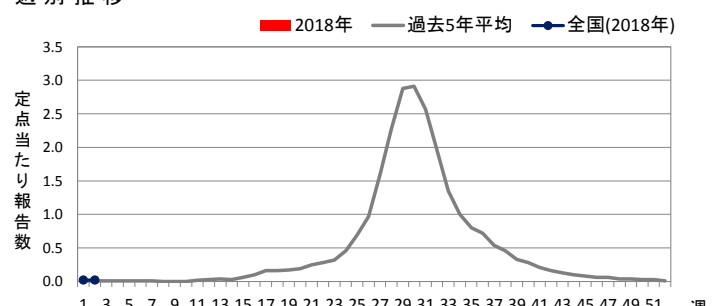


◆ ヘルパンギーナ

定点当たり報告数

	県全体	保健所別							
		岐阜市	岐阜	西濃	関	可茂	東濃	恵那	飛騨
1週	-	-	-	-	-	-	-	-	-
2週	-	-	-	-	-	-	-	-	-
3週	-	-	-	-	-	-	-	-	-
推移									

週別推移

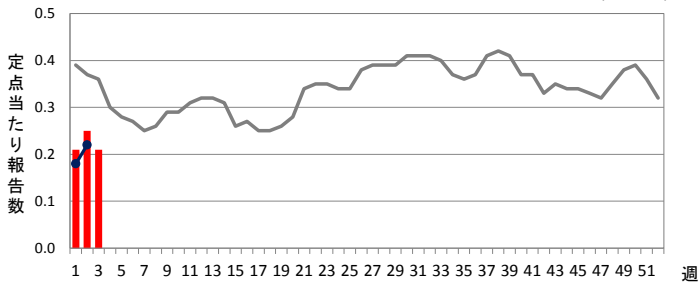


◆ 流行性耳下腺炎

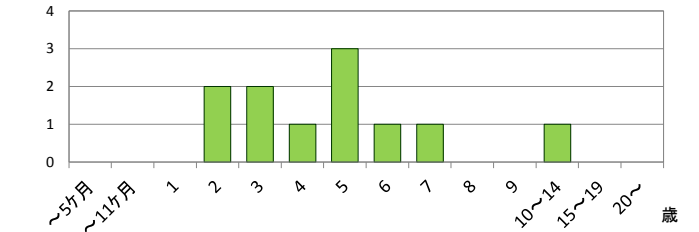
定点当たり報告数

	県全体	保健所別							
		岐阜市	岐阜	西濃	関	可茂	東濃	恵那	飛騨
1週	0.21	-	-	0.22	-	-	1.40	-	0.33
2週	0.25	-	-	0.33	-	0.40	0.40	0.75	0.50
3週	0.21	-	0.10	0.56	0.20	0.20	0.40	-	0.17
推移			↑	↗	↑				

週別推移



年齢階級別報告数 (第3週)

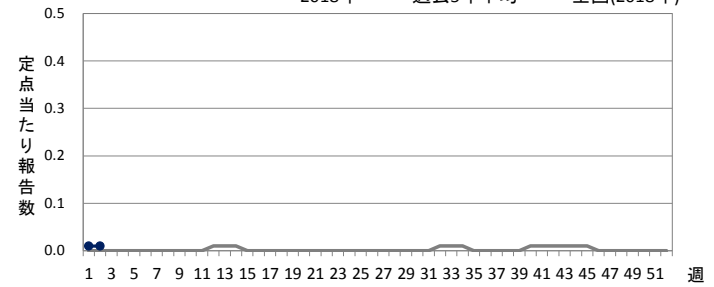


◆ 急性出血性結膜炎

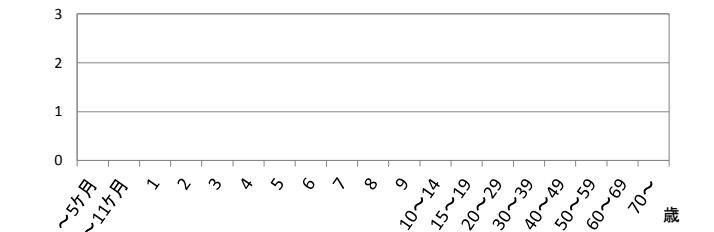
定点当たり報告数

	県全体	保健所別							
		岐阜市	岐阜	西濃	関	可茂	東濃	恵那	飛騨
1週	-	-	-	-	-	-	-	-	-
2週	-	-	-	-	-	-	-	-	-
3週	-	-	-	-	-	-	-	-	-
推移									

週別推移



年齢階級別報告数 (第3週)

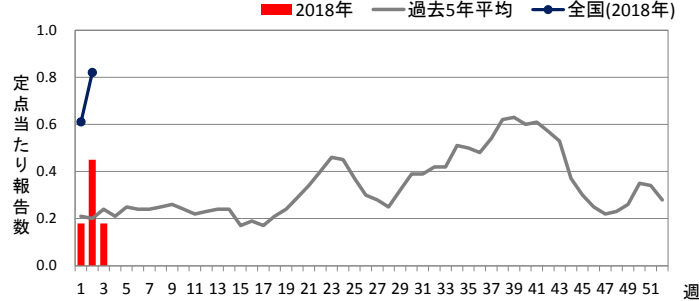


◆ 流行性角結膜炎

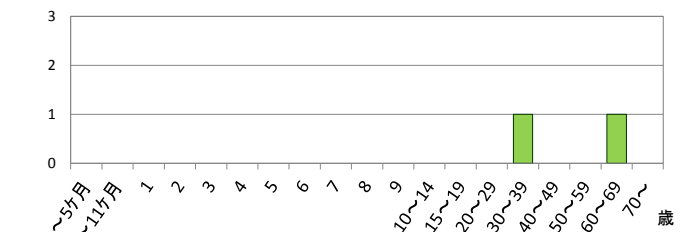
定点当たり報告数

	県全体	保健所別							
		岐阜市	岐阜	西濃	関	可茂	東濃	恵那	飛騨
1週	0.18	0.50	-	-	-	-	-	1.00	-
2週	0.45	0.50	-	-	-	-	-	-	4.00
3週	0.18	0.50	-	-	-	-	-	-	1.00
推移									

週別推移



年齢階級別報告数 (第3週)

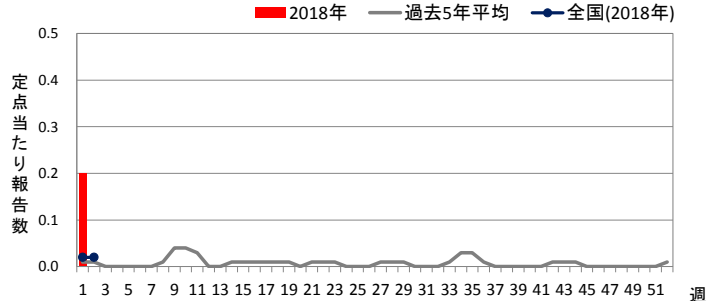


◆ 細菌性髄膜炎

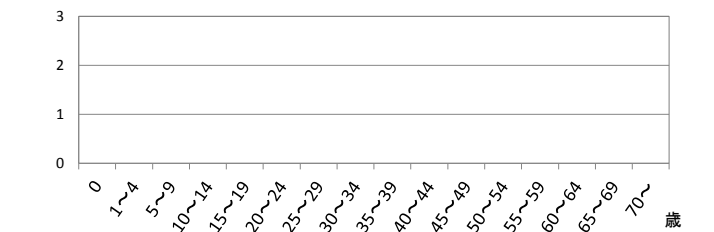
定点当たり報告数

	県全体	医療圏別				
		岐阜	西濃	中濃	東濃	飛騨
1週	0.20	-	1.00	-	-	-
2週	-	-	-	-	-	-
3週	-	-	-	-	-	-
推移						

週別推移



年齢階級別報告数 (第3週)

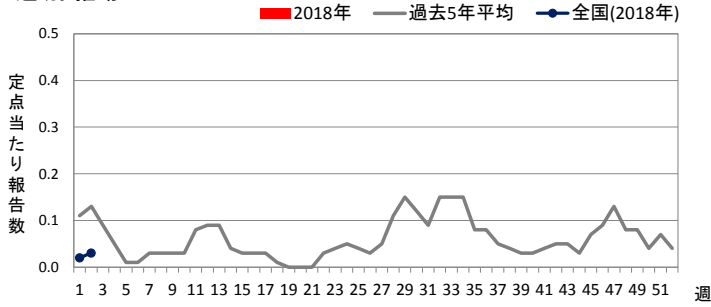


◆ 無菌性髄膜炎

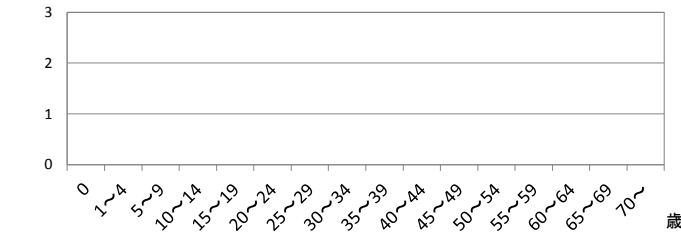
定点当たり報告数

	県全体	医療圏別				
		岐阜	西濃	中濃	東濃	飛騨
1週	-	-	-	-	-	-
2週	-	-	-	-	-	-
3週	-	-	-	-	-	-
推移						

週別推移



年齢階級別報告数 (第3週)

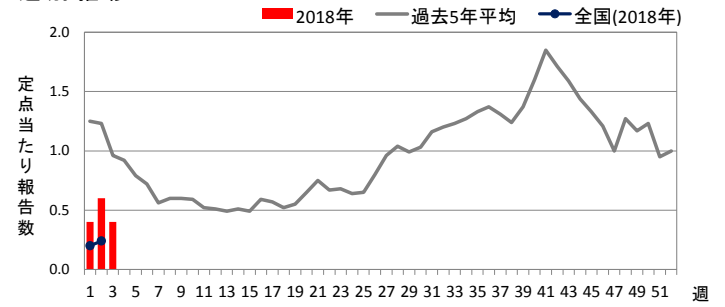


◆ マイコプラズマ肺炎

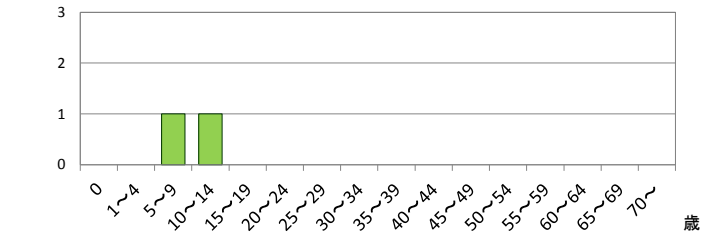
定点当たり報告数

	県全体	医療圏別				
		岐阜	西濃	中濃	東濃	飛騨
1週	0.40	-	-	-	2.00	-
2週	0.60	-	2.00	-	1.00	-
3週	0.40	-	1.00	1.00	-	-
推移				↑		

週別推移



年齢階級別報告数 (第3週)

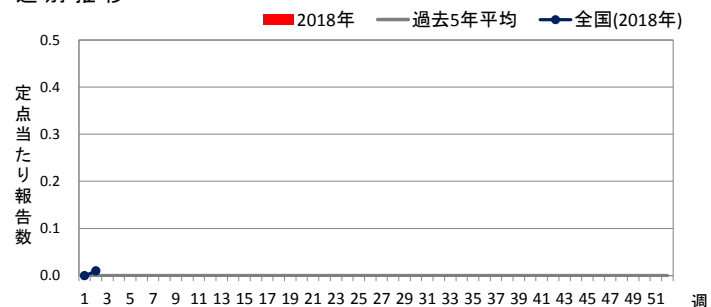


◆ クラミジア肺炎

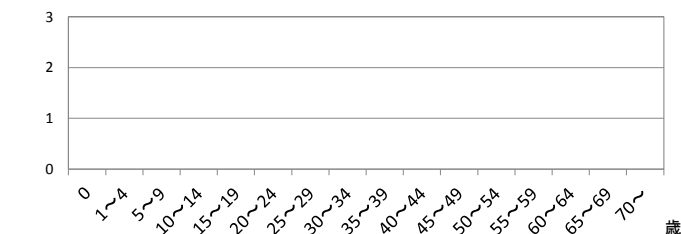
定点当たり報告数

	県全体	医療圏別				
		岐阜	西濃	中濃	東濃	飛騨
1週	-	-	-	-	-	-
2週	-	-	-	-	-	-
3週	-	-	-	-	-	-
推移						

週別推移



年齢階級別報告数 (第3週)

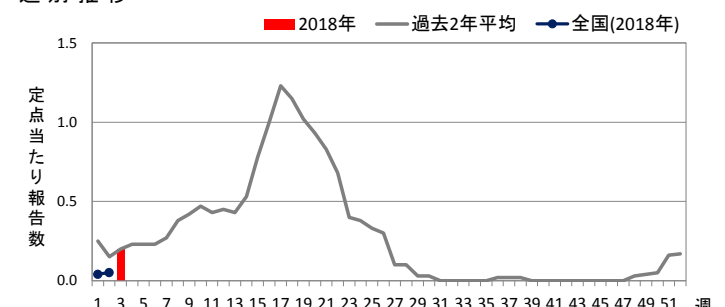


◆ 感染性胃腸炎(ロタウイルス)

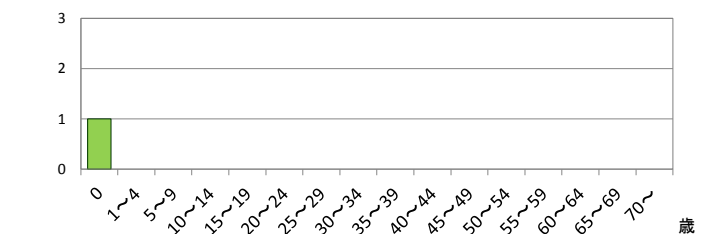
定点当たり報告数

	県全体	医療圏別				
		岐阜	西濃	中濃	東濃	飛騨
1週	-	-	-	-	-	-
2週	-	-	-	-	-	-
3週	0.20	-	-	-	1.00	-
推移	↑				↑	

週別推移



年齢階級別報告数 (第3週)



<定点把握対象疾患の解説>

○ 定点数は下表のとおりです。

定点種別	県全体	保健所							
		岐阜市	岐阜	西濃	関	可茂	東濃	恵那	飛騨
インフルエンザ	87	14	17	15	8	8	8	7	10
小児科	53	9	10	9	5	5	5	4	6
眼科	11	2	2	3	-	1	1	1	1

定点種別	県全体	医療圏				
		岐阜	西濃	中濃	東濃	飛騨
基幹	5	1	1	1	1	1

○ 各定点の報告対象疾患は下表のとおりです。

定点種別	報告対象疾患
インフルエンザ	インフルエンザ
小児科	RSウイルス感染症、咽頭結膜熱、A群溶血性レンサ球菌咽頭炎、 感染性胃腸炎、水痘、手足口病、伝染性紅斑、突発性発しん、 ヘルパンギーナ、流行性耳下腺炎
眼科	急性出血性結膜炎、流行性角結膜炎
基幹	細菌性髄膜炎(髄膜炎菌、肺炎球菌、インフルエンザ菌によるものを除く)、 無菌性髄膜炎、マイコプラズマ肺炎、クラミジア肺炎、 感染性胃腸炎(ロタウイルスに限る)

○ 定点当たり報告数の表の色付けおよび推移の矢印は、次のとおりです。

- 警報レベル
- 注意報レベル
- ↑ 急増(前週と比べ2倍以上の増加)
- ↗ 増加(前週と比べ1~2倍の増加)

○ 週別推移グラフの全国情報は、1週間までのデータです。

○ 各医療圏および保健所の所管市町村は下表のとおりです。

医療圏	保健所	市町村
岐阜	岐阜市	岐阜市
	岐阜	羽島市、各務原市、山県市、瑞穂市、本巣市、 岐南町、笠松町、北方町
西濃	西濃	大垣市、海津市、養老町、垂井町、関ヶ原町、 神戸町、輪之内町、安八町、揖斐川町、 大野町、池田町
中濃	関	関市、美濃市、郡上市
	可茂	美濃加茂市、可児市、坂祝町、富加町、 川辺町、七宗町、八百津町、白川町、 東白川村、御嵩町
東濃	東濃	多治見市、瑞浪市、土岐市
	恵那	恵那市、中津川市
飛騨	飛騨	高山市、飛騨市、下呂市、白川村