

# 岐阜県感染症発生動向調査集計表

## ■ 全数把握対象疾患 (2018年第1週～第9週)

累積報告数 \* ( )内は新規報告分、再掲

類型	疾患名	累計数 (*)
2類	結核	56 (2)
3類	腸管出血性大腸菌感染症	2 (1)
	腸チフス	4
	パラチフス	1
4類	E型肝炎	1 (1)
	つつが虫病	4
5類	カルバペネム耐性腸内細菌感染症	1
	劇症型溶血性レンサ球菌感染症	6
	後天性免疫不全症候群	3
	ジアルジア症	1
	侵襲性インフルエンザ菌感染症	3 (1)
	侵襲性肺炎球菌感染症	13 (2)
	水痘(入院例)	1

類型	疾患名	累計数 (*)
5類	梅毒	9 (1)
	百日咳	6

## ■ 定点把握対象疾患(週報告対象疾患)

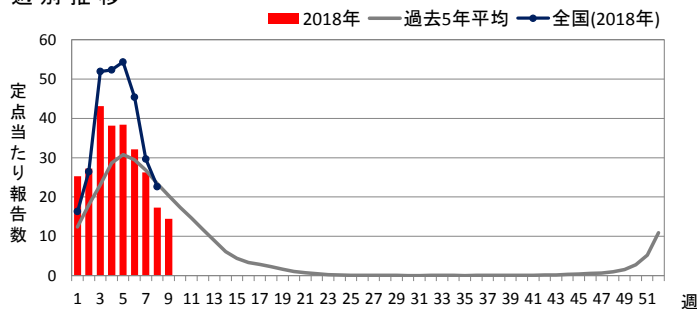
2018年第9週 (02月26日～03月04日)

### ◆ インフルエンザ

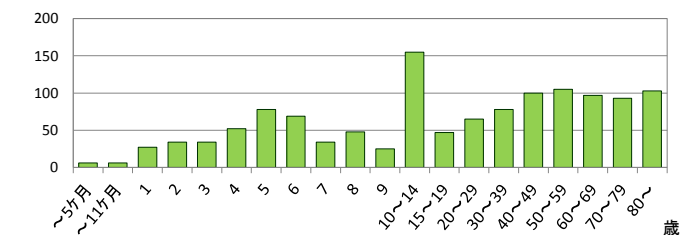
定点当たり報告数

	県全体	保健所別							
		岐阜市	岐阜	西濃	関	可茂	東濃	恵那	飛騨
7週	26.23	35.07	25.18	26.53	32.63	21.63	22.00	18.57	22.50
8週	17.34	22.00	19.53	15.80	28.63	11.50	17.63	8.71	10.90
9週	14.44	17.71	15.76	13.33	24.25	10.63	16.88	8.00	7.00
推移									

### 週別推移



### 年齢階級別報告数 (第9週)

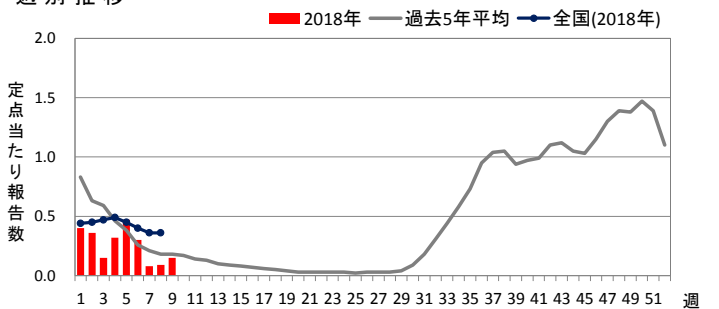


### ◆ RSウイルス感染症

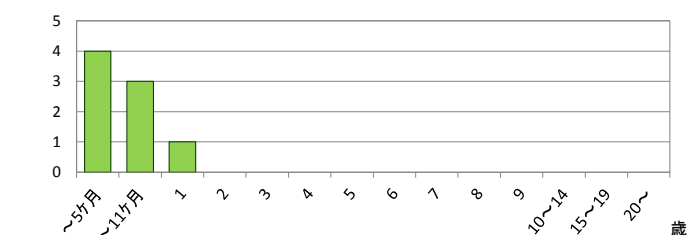
定点当たり報告数

	県全体	保健所別							
		岐阜市	岐阜	西濃	関	可茂	東濃	恵那	飛騨
7週	0.08	0.11	0.10	0.11	0.20	-	-	-	-
8週	0.09	0.11	-	0.22	0.20	0.20	-	-	-
9週	0.15	0.33	0.10	0.11	0.20	0.20	-	-	0.17
推移	↑	↑	↑						↑

### 週別推移



### 年齢階級別報告数 (第9週)



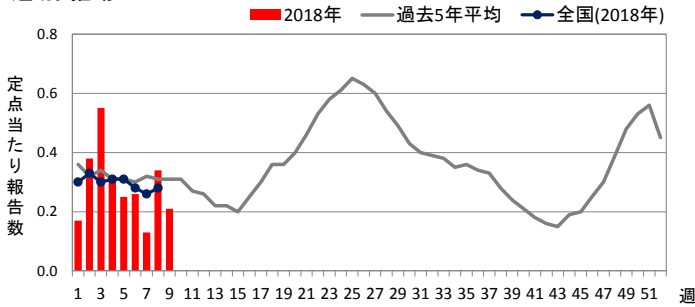
定点把握対象疾患の解説は最後のページをご覧ください。

### ◆ 咽頭結膜熱

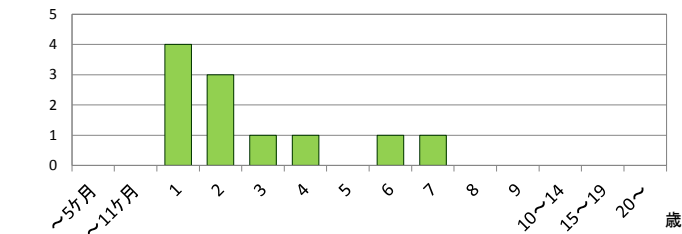
定点当たり報告数

	県全体	保健所別							
		岐阜市	岐阜	西濃	関	可茂	東濃	恵那	飛騨
7週	0.13	0.11	0.30	0.22	-	0.20	-	-	-
8週	0.34	0.67	0.20	0.33	0.20	-	0.40	1.00	-
9週	<b>0.21</b>	<b>0.22</b>	<b>0.40</b>	<b>0.11</b>	-	<b>0.20</b>	<b>0.40</b>	<b>0.25</b>	-
推移			↑			↑			

週別推移



年齢階級別報告数 (第9週)

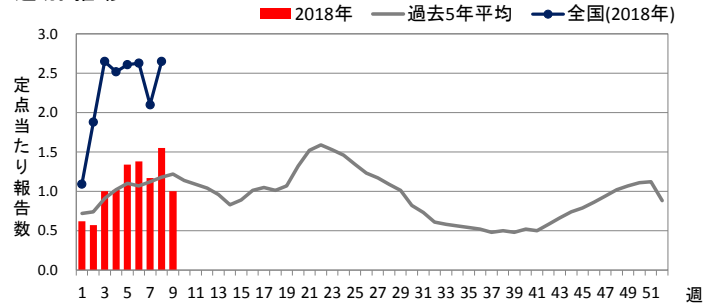


### ◆ A群溶血性レンサ球菌咽頭炎

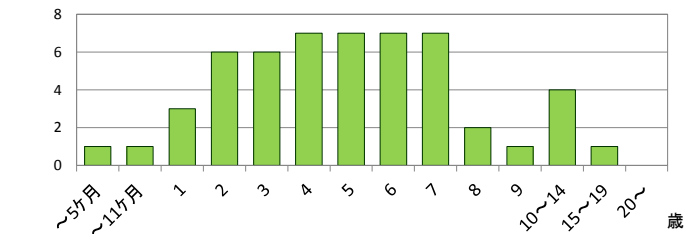
定点当たり報告数

	県全体	保健所別							
		岐阜市	岐阜	西濃	関	可茂	東濃	恵那	飛騨
7週	1.17	1.11	0.90	1.56	0.20	1.00	0.40	3.25	1.33
8週	1.55	1.33	2.10	1.67	-	-	0.40	4.25	2.50
9週	<b>1.00</b>	<b>0.67</b>	<b>2.20</b>	<b>0.33</b>	-	<b>0.20</b>	-	<b>0.75</b>	<b>3.00</b>
推移			↗			↑			↗

週別推移



年齢階級別報告数 (第9週)

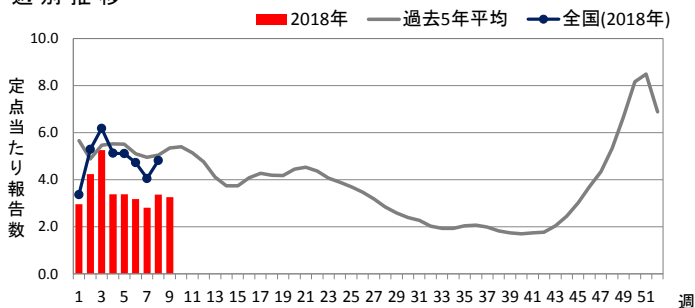


### ◆ 感染性胃腸炎

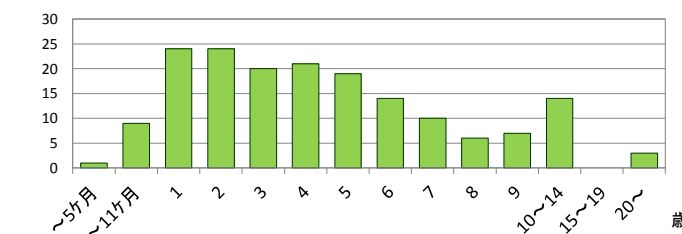
定点当たり報告数

	県全体	保健所別							
		岐阜市	岐阜	西濃	関	可茂	東濃	恵那	飛騨
7週	2.81	3.78	3.30	4.56	0.80	1.20	2.80	4.25	-
8週	3.36	3.78	4.30	5.11	3.00	0.60	4.20	3.50	0.33
9週	<b>3.25</b>	<b>5.33</b>	<b>2.60</b>	<b>6.00</b>	<b>1.40</b>	<b>1.20</b>	<b>3.80</b>	<b>2.75</b>	<b>0.17</b>
推移		↗		↗		↑			

週別推移



年齢階級別報告数 (第9週)

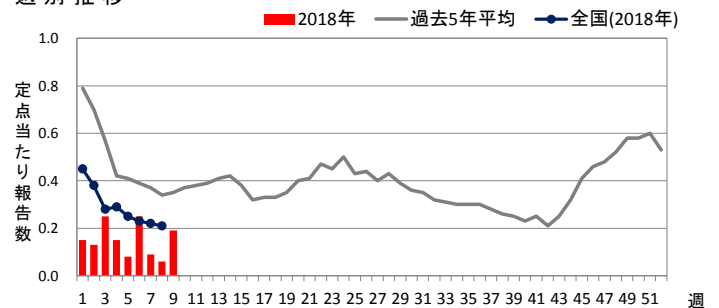


### ◆ 水痘

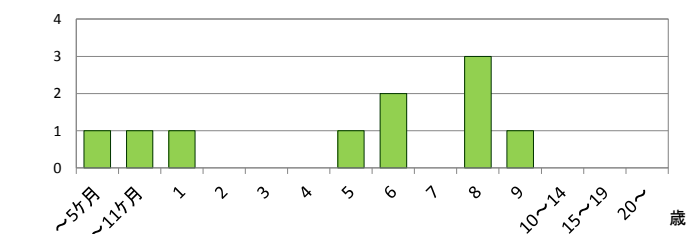
定点当たり報告数

	県全体	保健所別							
		岐阜市	岐阜	西濃	関	可茂	東濃	恵那	飛騨
7週	0.09	-	0.20	-	0.20	0.20	0.20	-	-
8週	0.06	0.22	-	-	-	-	-	0.25	-
9週	<b>0.19</b>	<b>0.44</b>	<b>0.10</b>	<b>0.11</b>	<b>0.40</b>	-	<b>0.20</b>	<b>0.25</b>	-
推移	↑	↑	↑	↑	↑		↑		

週別推移



年齢階級別報告数 (第9週)

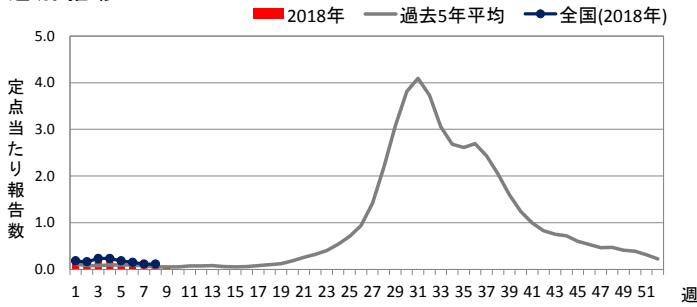


### ◆ 手足口病

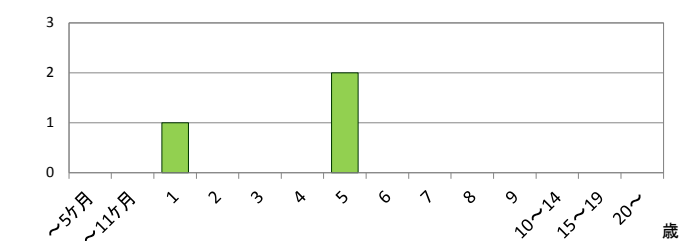
定点当たり報告数

	県全体	保健所別							
		岐阜市	岐阜	西濃	関	可茂	東濃	恵那	飛騨
7週	0.02	-	0.10	-	-	-	-	-	-
8週	0.06	-	0.30	-	-	-	-	-	-
9週	<b>0.06</b>	<b>0.11</b>	<b>0.10</b>	-	-	-	-	<b>0.25</b>	-
推移		↑						↑	

週別推移



年齢階級別報告数 (第9週)

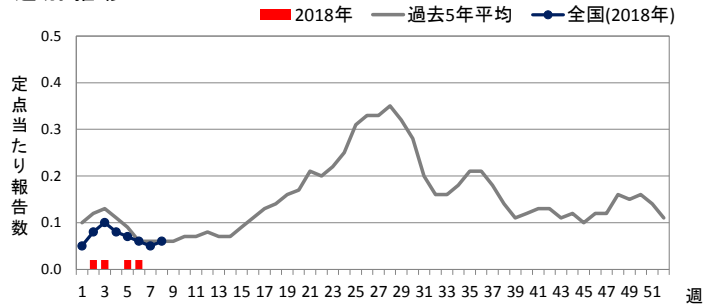


### ◆ 伝染性紅斑

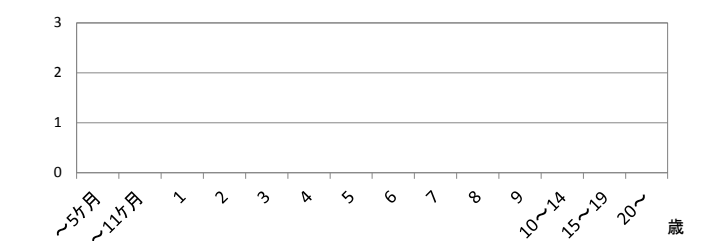
定点当たり報告数

	県全体	保健所別							
		岐阜市	岐阜	西濃	関	可茂	東濃	恵那	飛騨
7週	-	-	-	-	-	-	-	-	-
8週	-	-	-	-	-	-	-	-	-
9週	-	-	-	-	-	-	-	-	-
推移									

週別推移



年齢階級別報告数 (第9週)

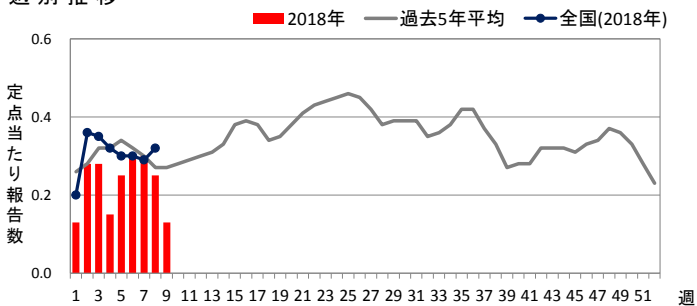


### ◆ 突発性発しん

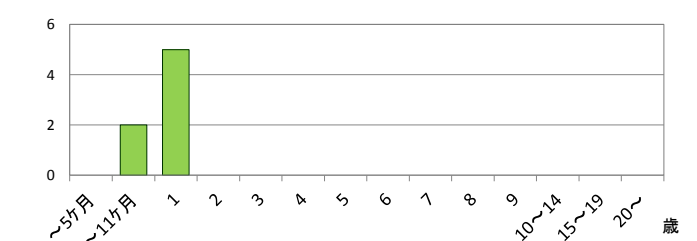
定点当たり報告数

	県全体	保健所別							
		岐阜市	岐阜	西濃	関	可茂	東濃	恵那	飛騨
7週	0.30	0.44	0.20	0.56	0.20	0.20	0.20	0.50	-
8週	0.25	0.56	0.40	0.11	0.20	-	-	0.50	-
9週	<b>0.13</b>	<b>0.44</b>	<b>0.10</b>	<b>0.11</b>	-	<b>0.20</b>	-	-	-
推移						↑			

週別推移



年齢階級別報告数 (第9週)

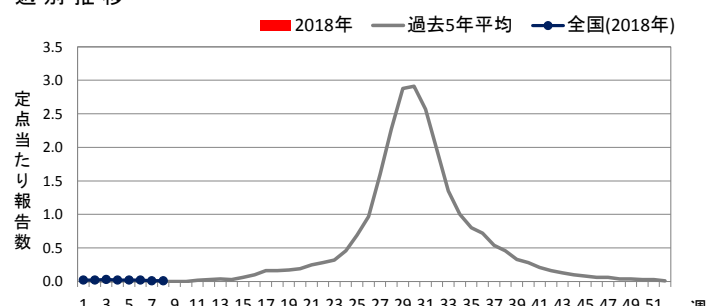


### ◆ ヘルパンギーナ

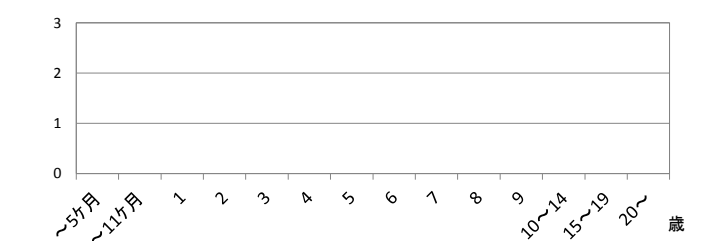
定点当たり報告数

	県全体	保健所別							
		岐阜市	岐阜	西濃	関	可茂	東濃	恵那	飛騨
7週	-	-	-	-	-	-	-	-	-
8週	-	-	-	-	-	-	-	-	-
9週	-	-	-	-	-	-	-	-	-
推移									

週別推移



年齢階級別報告数 (第9週)

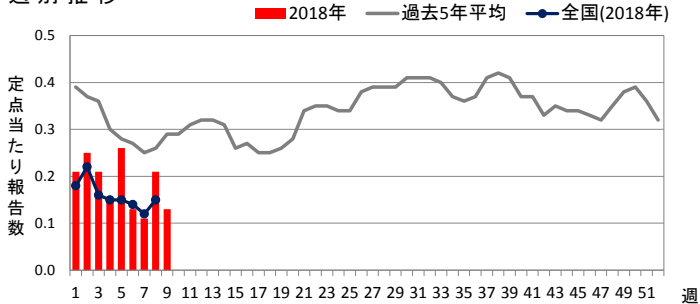


### ◆ 流行性耳下腺炎

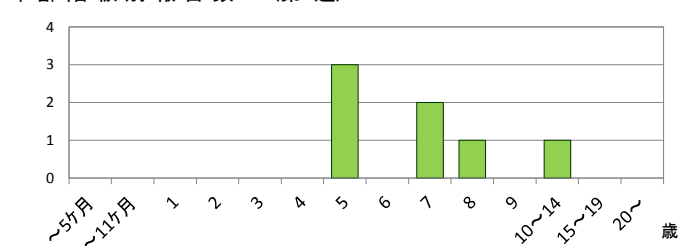
定点当たり報告数

	県全体	保健所別							
		岐阜市	岐阜	西濃	関	可茂	東濃	恵那	飛騨
7週	0.11	0.22	0.10	-	-	-	0.40	-	0.17
8週	0.21	0.11	0.20	0.67	0.20	-	0.20	-	-
9週	<b>0.13</b>	-	<b>0.30</b>	<b>0.22</b>	-	-	-	<b>0.50</b>	-
推移			↗					↗	

週別推移



年齢階級別報告数 (第9週)

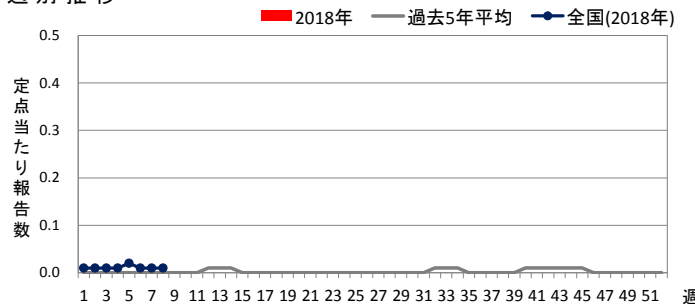


### ◆ 急性出血性結膜炎

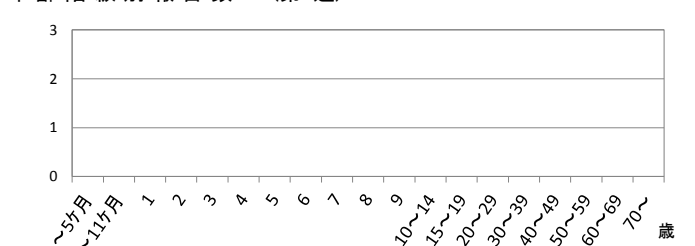
定点当たり報告数

	県全体	保健所別							
		岐阜市	岐阜	西濃	関	可茂	東濃	恵那	飛騨
7週	-	-	-	-	-	-	-	-	-
8週	-	-	-	-	-	-	-	-	-
9週	-	-	-	-	-	-	-	-	-
推移									

週別推移



年齢階級別報告数 (第9週)

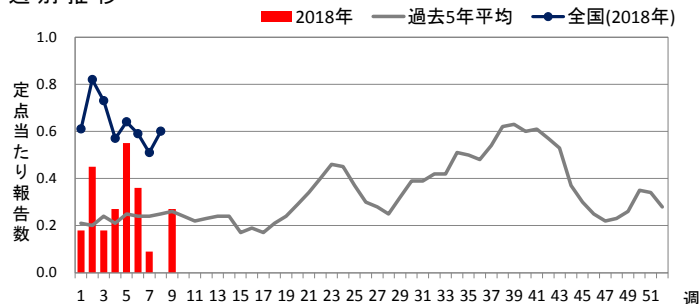


### ◆ 流行性角結膜炎

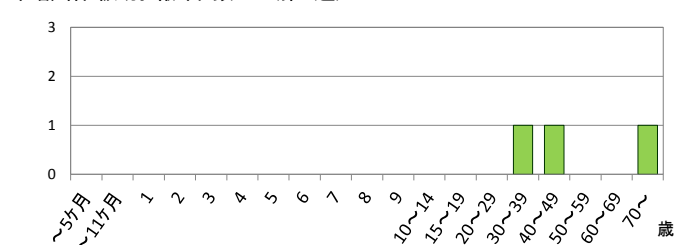
定点当たり報告数

	県全体	保健所別							
		岐阜市	岐阜	西濃	関	可茂	東濃	恵那	飛騨
7週	0.09	-	-	-	-	-	-	-	1.00
8週	-	-	-	-	-	-	-	-	-
9週	<b>0.27</b>	<b>1.50</b>	-	-	-	-	-	-	-
推移	↗	↗							

週別推移



年齢階級別報告数 (第9週)

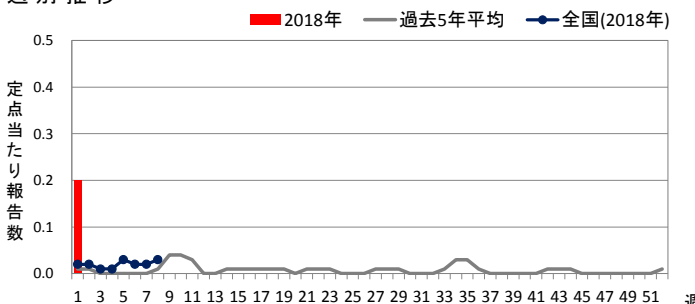


### ◆ 細菌性髄膜炎

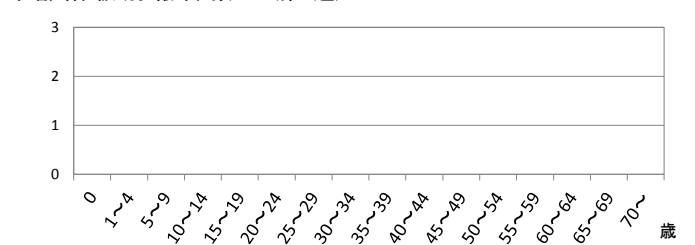
定点当たり報告数

	県全体	医療圏別				
		岐阜	西濃	中濃	東濃	飛騨
7週	-	-	-	-	-	-
8週	-	-	-	-	-	-
9週	-	-	-	-	-	-
推移						

週別推移



年齢階級別報告数 (第9週)

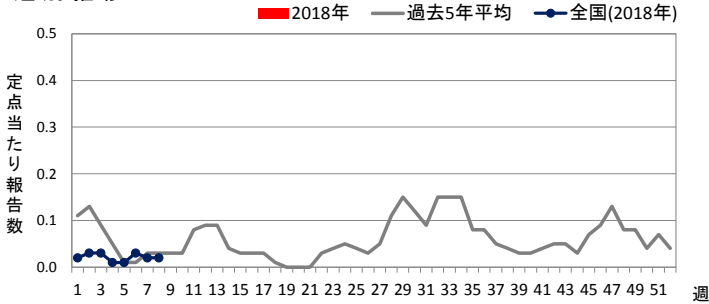


### ◆ 無菌性髄膜炎

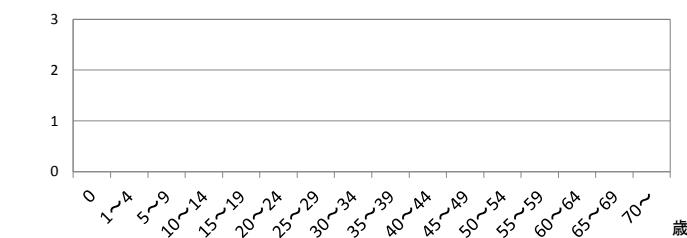
定点当たり報告数

	県全体	医療圏別				
		岐阜	西濃	中濃	東濃	飛騨
7週	-	-	-	-	-	-
8週	-	-	-	-	-	-
9週	-	-	-	-	-	-
推移						

週別推移



年齢階級別報告数 (第9週)

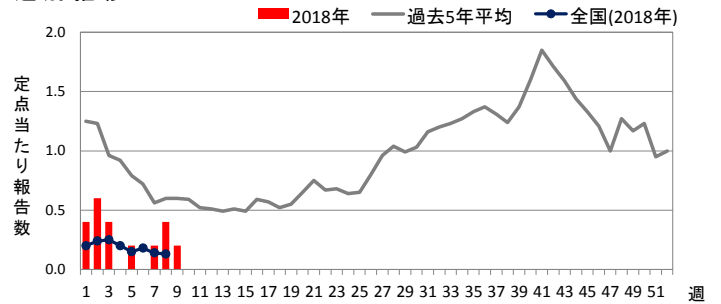


### ◆ マイコプラズマ肺炎

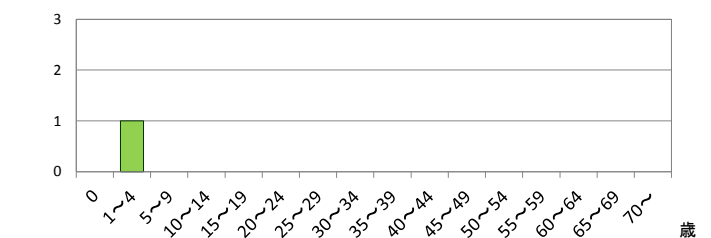
定点当たり報告数

	県全体	医療圏別				
		岐阜	西濃	中濃	東濃	飛騨
7週	0.20	-	-	-	1.00	-
8週	0.40	-	2.00	-	-	-
9週	0.20	-	-	1.00	-	-
推移				↑		

週別推移



年齢階級別報告数 (第9週)

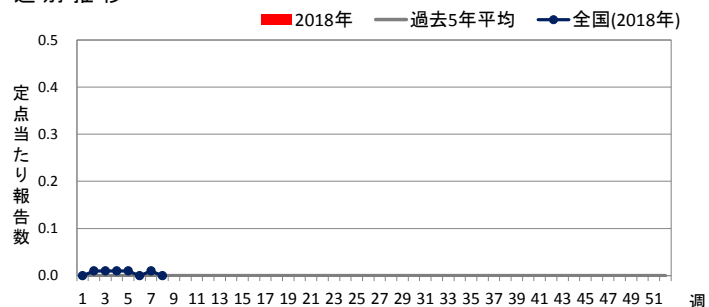


### ◆ クラミジア肺炎

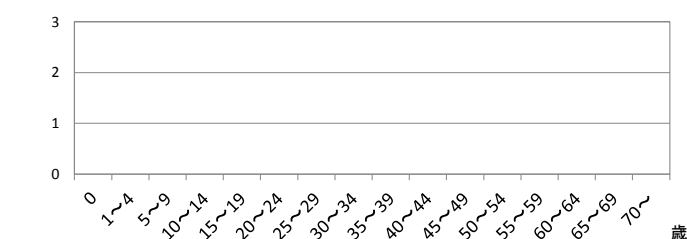
定点当たり報告数

	県全体	医療圏別				
		岐阜	西濃	中濃	東濃	飛騨
7週	-	-	-	-	-	-
8週	-	-	-	-	-	-
9週	-	-	-	-	-	-
推移						

週別推移



年齢階級別報告数 (第9週)

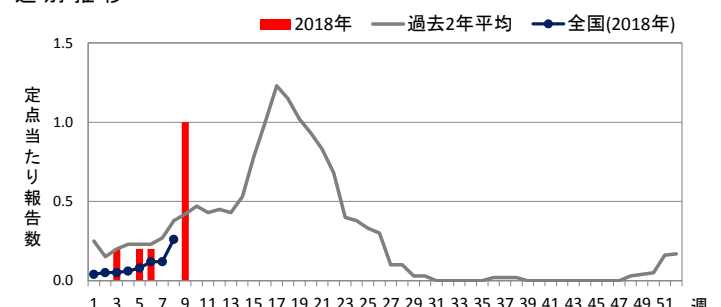


### ◆ 感染性胃腸炎(ロタウイルス)

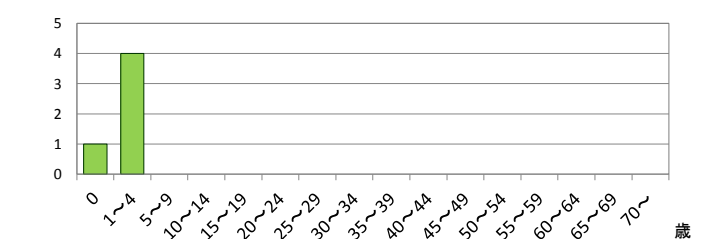
定点当たり報告数

	県全体	医療圏別				
		岐阜	西濃	中濃	東濃	飛騨
7週	-	-	-	-	-	-
8週	-	-	-	-	-	-
9週	1.00	3.00	2.00	-	-	-
推移	↑	↑	↑			

週別推移



年齢階級別報告数 (第9週)



<定点把握対象疾患の解説>

○ 定点数は下表のとおりです。

定点種別	県全体	保健所							
		岐阜市	岐阜	西濃	関	可茂	東濃	恵那	飛騨
インフルエンザ	87	14	17	15	8	8	8	7	10
小児科	53	9	10	9	5	5	5	4	6
眼科	11	2	2	3	-	1	1	1	1

定点種別	県全体	医療圏				
		岐阜	西濃	中濃	東濃	飛騨
基幹	5	1	1	1	1	1

○ 各定点の報告対象疾患は下表のとおりです。

定点種別	報告対象疾患
インフルエンザ	インフルエンザ
小児科	RSウイルス感染症、咽頭結膜熱、A群溶血性レンサ球菌咽頭炎、 感染性胃腸炎、水痘、手足口病、伝染性紅斑、突発性発しん、 ヘルパンギーナ、流行性耳下腺炎
眼科	急性出血性結膜炎、流行性角結膜炎
基幹	細菌性髄膜炎(髄膜炎菌、肺炎球菌、インフルエンザ菌によるものを除く)、 無菌性髄膜炎、マイコプラズマ肺炎、クラミジア肺炎、 感染性胃腸炎(ロタウイルスに限る)

○ 定点当たり報告数の表の色付けおよび推移の矢印は、次のとおりです。

- 警報レベル
- 注意報レベル
- ↑ 急増(前週と比べ2倍以上の増加)
- ↗ 増加(前週と比べ1~2倍の増加)

○ 週別推移グラフの全国情報は、1週間までのデータです。

○ 各医療圏および保健所の所管市町村は下表のとおりです。

医療圏	保健所	市町村
岐阜	岐阜市	岐阜市
	岐阜	羽島市、各務原市、山県市、瑞穂市、本巣市、 岐南町、笠松町、北方町
西濃	西濃	大垣市、海津市、養老町、垂井町、関ヶ原町、 神戸町、輪之内町、安八町、揖斐川町、 大野町、池田町
中濃	関	関市、美濃市、郡上市
	可茂	美濃加茂市、可児市、坂祝町、富加町、 川辺町、七宗町、八百津町、白川町、 東白川村、御嵩町
東濃	東濃	多治見市、瑞浪市、土岐市
	恵那	恵那市、中津川市
飛騨	飛騨	高山市、飛騨市、下呂市、白川村