



岐阜県感染症発生動向調査週報

Gifu Infectious Diseases Weekly Report

平成 30 年 4 月 13 日 岐阜県感染症情報センター（岐阜県保健環境研究所）

2018 年第 14 週

(4/2~4/8)

3 月報合併号

- 小児科定点からの感染性胃腸炎の患者報告数は、緩やかに増加しています。
- 基幹定点からのロタウイルスによる感染性胃腸炎の報告は、3 月から多い状態が続いています。

■ 定点把握対象疾患の発生動向（インフルエンザ 定点:87 か所、小児科定点:53 か所、眼科定点:11 か所、基幹定点:5 か所）

● 警報・注意報レベルの保健所がある疾患

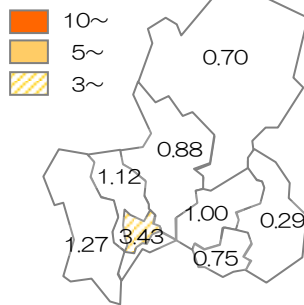
レベル	疾患名	基準	該当保健所（定点当たり報告数）
警報レベル	なし	—	—
注意報レベル	なし	—	—

※定点当たり報告数が一定の基準を超えた場合、保健所単位で「警報・注意報レベル」を発信しています。

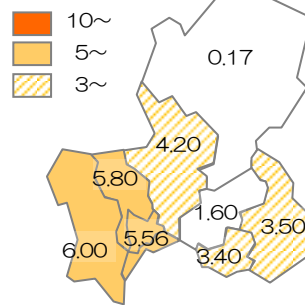
警報レベルは大きな流行が発生または継続していると疑われることを、注意報レベルは流行の発生前であれば今後 4 週間以内に大きな流行が発生する可能性が高いこと、流行の発生後であれば流行が継続していると疑われることを指します。

● 注意したい感染症の保健所別流行状況（地図中の数値は定点当たり報告数）

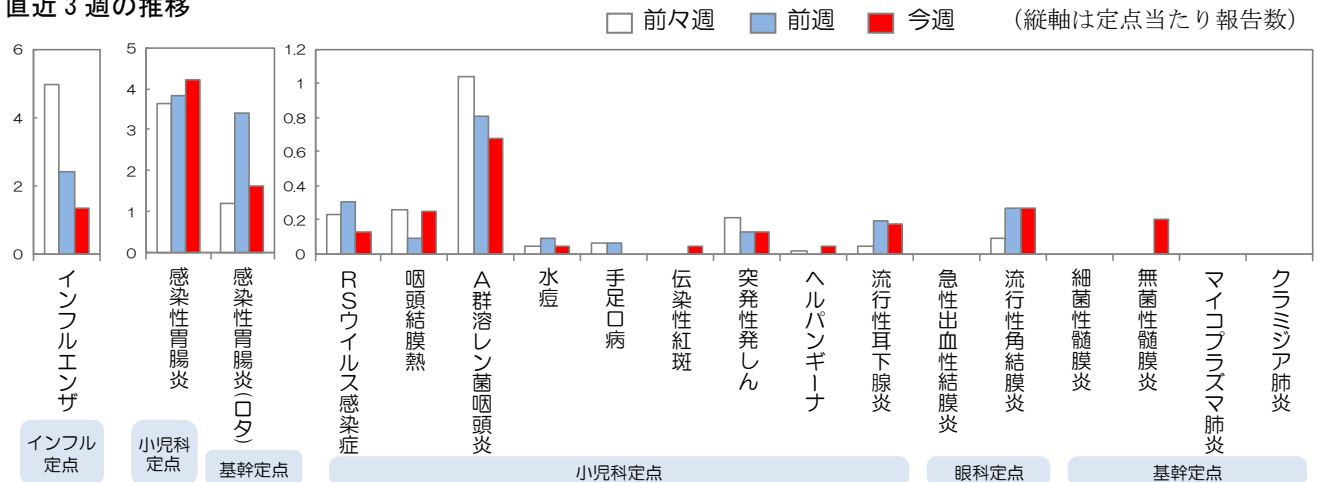
<インフルエンザ>



<感染性胃腸炎（小児科定点）>



● 直近 3 週の推移



■ 全数把握対象疾患の発生動向

● 今週届出分

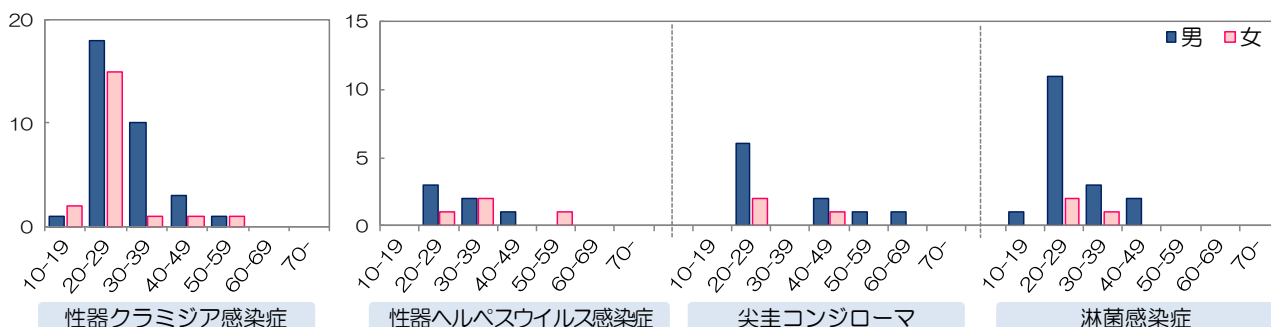
- 1 類感染症：なし
- 2 類感染症：結核 15 例
- 3 類感染症：腸管出血性大腸菌感染症 1 例
- 4 類感染症：レジオネラ症 1 例
- 5 類感染症：ジアルジア症 1 例、
播種性クリプトコックス症 1 例、百日咳 1 例

■ 月報告定点把握対象疾患の発生動向 <3月>

● 性感染症報告数（STD定点：15か所）

疾患名	3月	男			女		
		3月	2月	1月	3月	2月	1月
性器クラミジア感染症	13	8	12	13	5	11	4
性器ヘルペスウイルス感染症	6	4	1	1	2	2	-
尖圭コンジローマ	5	5	2	3	-	1	2
淋菌感染症	4	4	7	6	-	1	2

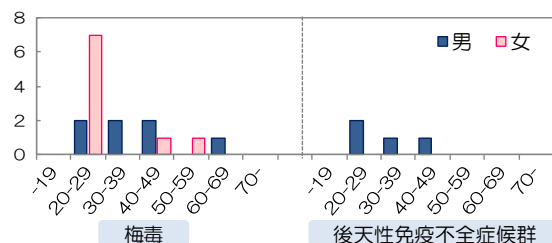
<性・年齢階級別報告数（2018年1~3月）>



（参考）全数把握対象の性感染症 報告数

疾患名	3月	2月	1月	累計	男	女
梅毒	7	6	3	16	7	9
後天性免疫不全症候群	2	2	-	4	4	-

性・年齢階級別報告数（1~3月）



● 薬剤耐性菌感染症報告数（基幹定点：5か所）

疾患名	3月	2月	1月	12月	11月	10月
メチシリン耐性黄色ブドウ球菌感染症	21	5	9	18	19	8
ペニシリン耐性肺炎球菌感染症	6	4	5	3	9	2
薬剤耐性緑膿菌感染症	1	-	-	-	-	-

■ 病原体検出情報

● 医療機関から提出された検体の病原体検出状況（3月採取分、4月8日現在結果判明分）

臨床診断名	病原体名（遺伝子検出を含む）	検出数
インフルエンザ	インフルエンザウイルス AH3	7
	インフルエンザウイルス B型	16
咽頭結膜熱	アデノウイルス 2型	1
水痘	水痘・帯状疱疹ウイルス	1
突発性発しん	ヒトヘルペスウイルス 6型	2
A群溶血性レンサ球菌咽頭炎	<i>Streptococcus pyogenes</i> T1型	1
	<i>Streptococcus pyogenes</i> T3型	1
	<i>Streptococcus pyogenes</i> T6型	1
	<i>Streptococcus pyogenes</i> T12型	1
腸管出血性大腸菌感染症	<i>Escherichia coli</i> O157:H7 VT1&2	1
	<i>Escherichia coli</i> OUT:HUT VT1	1

※病原体検出情報の詳細についてはHPをご覧ください（毎週更新）。

<http://www.pref.gifu.lg.jp/kodomo/kenko/kansensho/kansensyo/byougentai.html>

全国情報は国立感染症研究所感染症疫学センターのHPをご覧ください。
 感染症発生動向調査週報（IDWR）<https://www.niid.go.jp/niid/ja/idwr.html>
 病原微生物検出情報（IASR）<https://www.niid.go.jp/niid/ja/iasr.html>

※今週のトピックスはありません。

岐阜県感染症情報センターHP <http://www.pref.gifu.lg.jp/kodomo/kenko/kansensho/kansensyo/>

<情報編>