

岐阜県感染症発生動向調査集計表

■ 全数把握対象疾患 (2018年第1週～第33週)

累積報告数 * () 内は新規報告分、再掲

類型	疾患名	累計数 (*)
2類	結核	238 (3)
3類	腸管出血性大腸菌感染症	39 (2)
	腸チフス	4
	パラチフス	1
4類	E型肝炎	1
	A型肝炎	1
	つつが虫病	4
	デング熱	2
	レジオネラ症	29 (2)
5類	アメーバ赤痢	13
	ウイルス性肝炎	1
	カルバペネム耐性腸内細菌感染症	10
	急性脳炎	4 (1)

類型	疾患名	累計数 (*)
5類	劇症型溶血性レンサ球菌感染症	9 (1)
	後天性免疫不全症候群	16
	ジアルジア症	2
	侵襲性インフルエンザ菌感染症	7
	侵襲性肺炎球菌感染症	28 (2)
	水痘(入院例)	2
	梅毒	42 (1)
	播種性クリプトコックス症	3
	百日咳	42
	風しん	1

■ 定点把握対象疾患(週報告対象疾患)

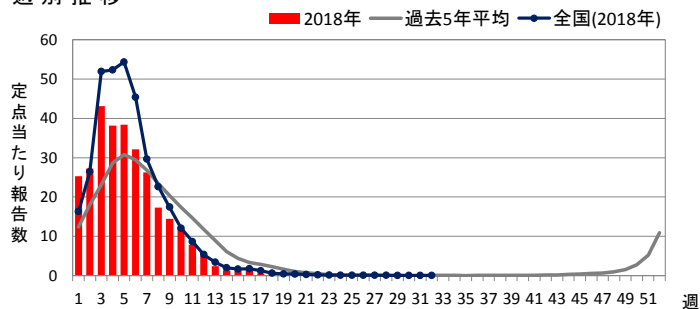
2018年第33週 (08月13日～08月19日)

◆ インフルエンザ

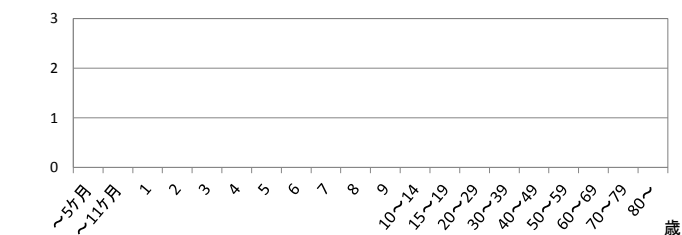
定点当たり報告数

	県全体	保健所別							
		岐阜市	岐阜	西濃	関	可茂	東濃	恵那	飛騨
31週	-	-	-	-	-	-	-	-	-
32週	0.01	-	0.06	-	-	-	-	-	-
33週	-	-	-	-	-	-	-	-	-
推移									

週別推移



年齢階級別報告数 (第33週)

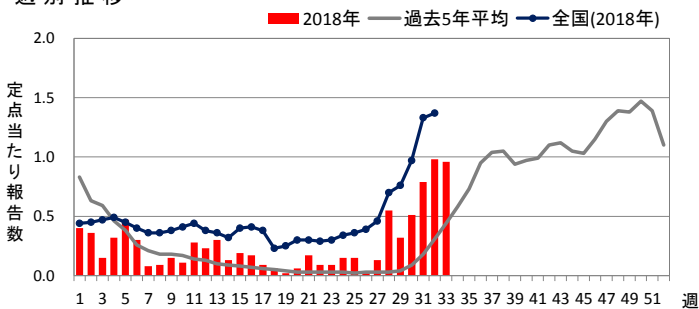


◆ RSウイルス感染症

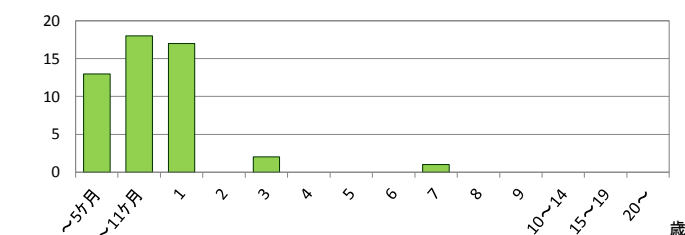
定点当たり報告数

	県全体	保健所別							
		岐阜市	岐阜	西濃	関	可茂	東濃	恵那	飛騨
31週	0.79	2.22	0.90	0.44	0.20	0.40	0.60	-	0.50
32週	0.98	1.56	2.20	0.50	0.40	0.40	1.20	-	-
33週	0.96	1.78	0.80	1.11	0.80	1.40	0.60	-	0.50
推移		↑		↑	↑	↑			↑

週別推移



年齢階級別報告数 (第33週)



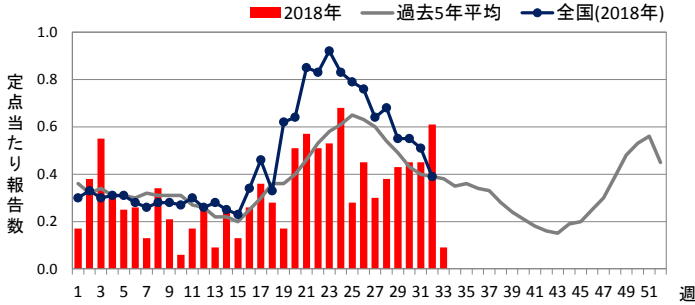
定点把握対象疾患の解説は最後のページをご覧ください。

◆ 咽頭結膜熱

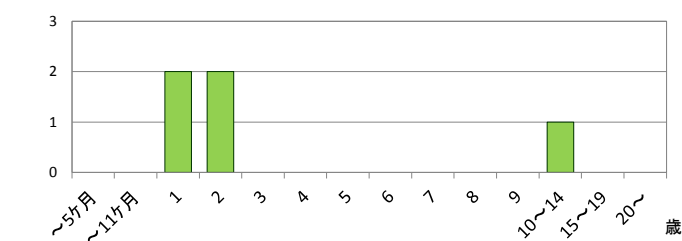
定点当たり報告数

	県全体	保健所別							
		岐阜市	岐阜	西濃	関	可茂	東濃	恵那	飛騨
31週	0.45	0.33	0.50	0.33	-	0.20	-	3.00	-
32週	0.61	0.22	0.30	0.38	-	-	0.20	5.50	-
33週	0.09	-	-	0.22	0.20	-	-	0.50	-
推移					↑				

週別推移



年齢階級別報告数 (第33週)

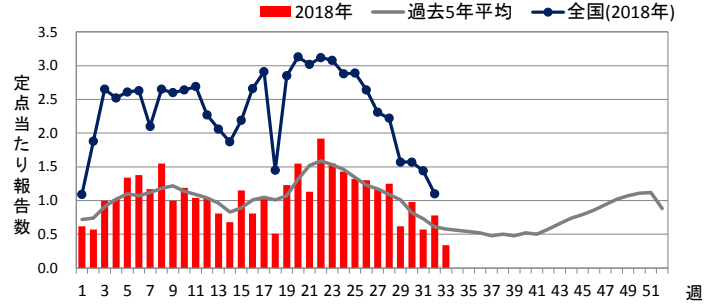


◆ A群溶血性レンサ球菌咽頭炎

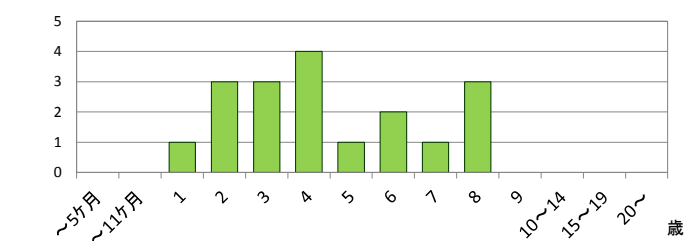
定点当たり報告数

	県全体	保健所別							
		岐阜市	岐阜	西濃	関	可茂	東濃	恵那	飛騨
31週	0.57	0.22	1.30	0.11	0.20	1.00	0.40	1.00	0.33
32週	0.78	1.22	2.10	0.25	-	0.40	0.40	0.25	0.20
33週	0.34	0.11	0.70	0.11	-	0.20	1.40	0.25	-
推移							↑		

週別推移



年齢階級別報告数 (第33週)

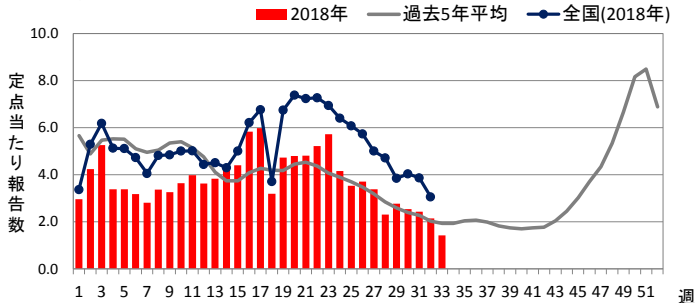


◆ 感染性胃腸炎

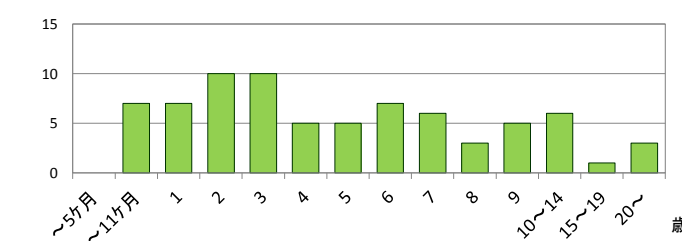
定点当たり報告数

	県全体	保健所別							
		岐阜市	岐阜	西濃	関	可茂	東濃	恵那	飛騨
31週	2.43	3.00	2.50	5.67	1.60	0.40	1.20	2.50	-
32週	2.14	2.56	1.50	6.00	1.60	0.20	0.60	2.50	0.20
33週	1.42	3.22	1.10	2.00	-	1.20	0.60	2.00	-
推移		↘				↑			

週別推移



年齢階級別報告数 (第33週)

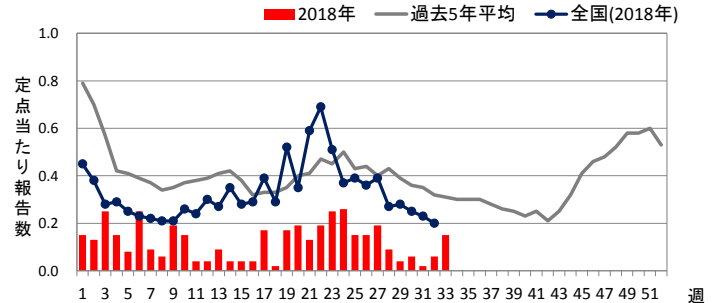


◆ 水痘

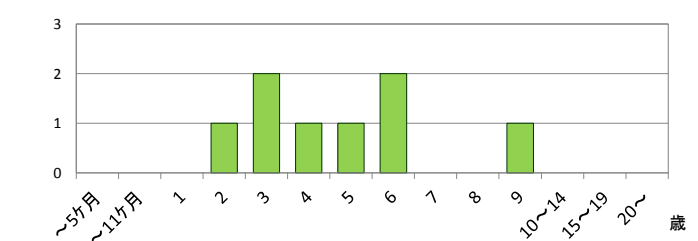
定点当たり報告数

	県全体	保健所別							
		岐阜市	岐阜	西濃	関	可茂	東濃	恵那	飛騨
31週	0.02	-	-	0.11	-	-	-	-	-
32週	0.06	-	0.10	-	-	-	-	-	0.40
33週	0.15	0.22	0.10	0.22	-	-	0.20	-	0.33
推移	↑	↑		↑			↑		

週別推移



年齢階級別報告数 (第33週)

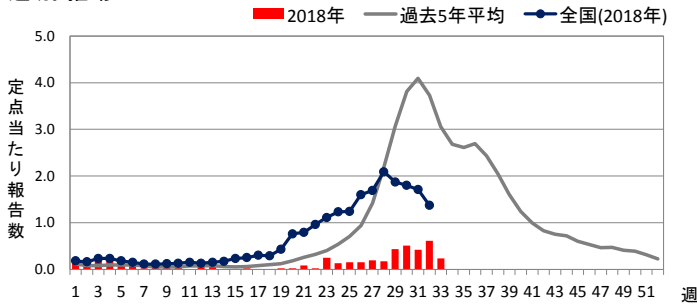


◆ 手足口病

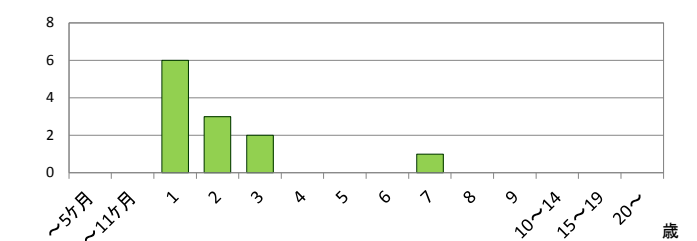
定点当たり報告数

	県全体	保健所別							
		岐阜市	岐阜	西濃	関	可茂	東濃	恵那	飛騨
31週	0.42	0.22	0.60	0.56	0.60	-	0.20	1.25	-
32週	0.61	0.89	0.70	1.25	-	-	-	1.50	-
33週	0.23	0.33	0.10	0.11	0.20	0.20	-	1.25	-
推移					↑	↑			

週別推移



年齢階級別報告数 (第33週)

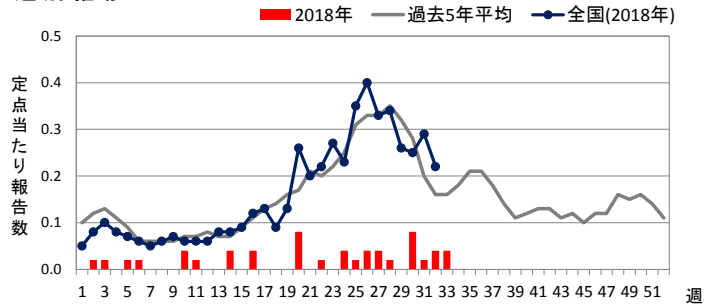


◆ 伝染性紅斑

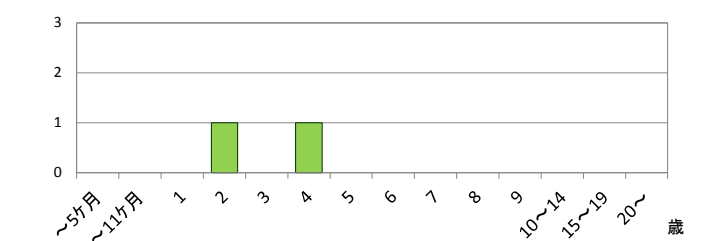
定点当たり報告数

	県全体	保健所別							
		岐阜市	岐阜	西濃	関	可茂	東濃	恵那	飛騨
31週	0.02	-	0.10	-	-	-	-	-	-
32週	0.04	0.11	0.10	-	-	-	-	-	-
33週	0.04	-	0.10	-	-	0.20	-	-	-
推移						↑			

週別推移



年齢階級別報告数 (第33週)

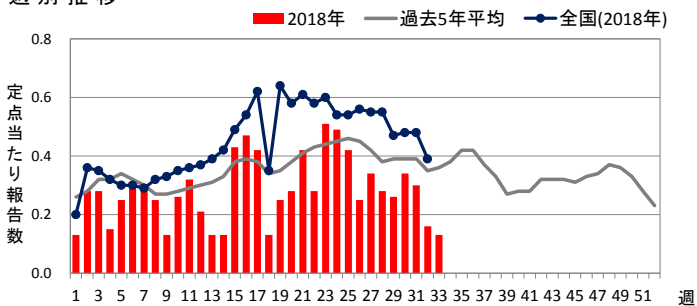


◆ 突発性発しん

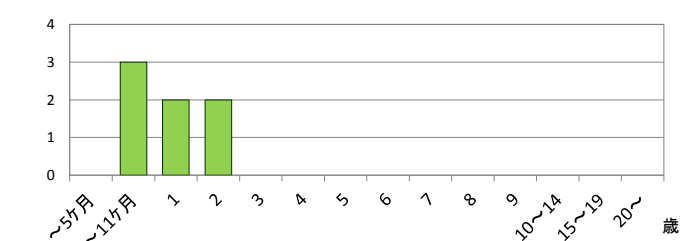
定点当たり報告数

	県全体	保健所別							
		岐阜市	岐阜	西濃	関	可茂	東濃	恵那	飛騨
31週	0.30	0.11	0.30	0.44	0.60	0.40	0.20	0.25	0.17
32週	0.16	0.11	0.10	0.63	-	-	-	0.25	-
33週	0.13	0.44	-	0.11	-	0.20	-	0.25	-
推移		↑				↑			

週別推移



年齢階級別報告数 (第33週)

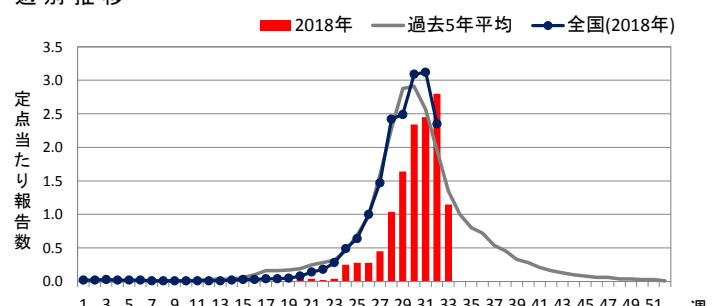


◆ ヘルパンギーナ

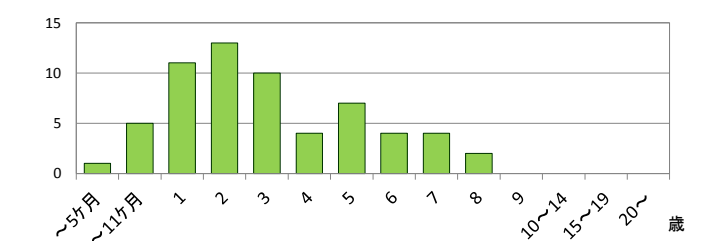
定点当たり報告数

	県全体	保健所別							
		岐阜市	岐阜	西濃	関	可茂	東濃	恵那	飛騨
31週	2.45	2.56	4.90	1.56	5.00	-	0.20	2.50	1.33
32週	2.80	3.56	6.70	0.50	3.60	-	1.20	1.50	2.00
33週	1.15	1.67	1.30	1.11	0.60	1.00	1.00	1.00	1.00
推移			↑		↑				

週別推移



年齢階級別報告数 (第33週)

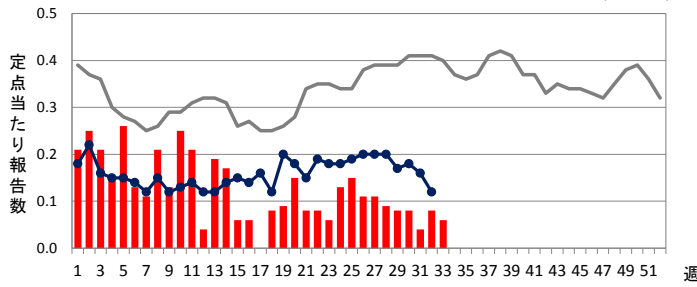


◆ 流行性耳下腺炎

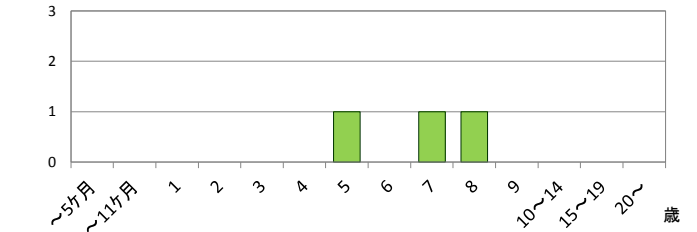
定点当たり報告数

	県全体	保健所別							
		岐阜市	岐阜	西濃	関	可茂	東濃	恵那	飛騨
31週	0.04	-	0.10	0.11	-	-	-	-	-
32週	0.08	0.33	0.10	-	-	-	-	-	
33週	0.06	-	-	0.22	-	-	0.20	-	
推移				↑			↑		

週別推移



年齢階級別報告数 (第33週)

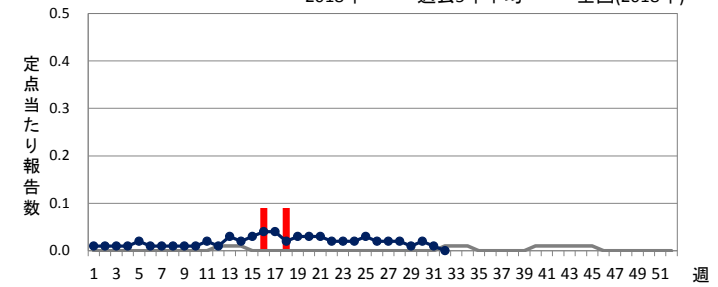


◆ 急性出血性結膜炎

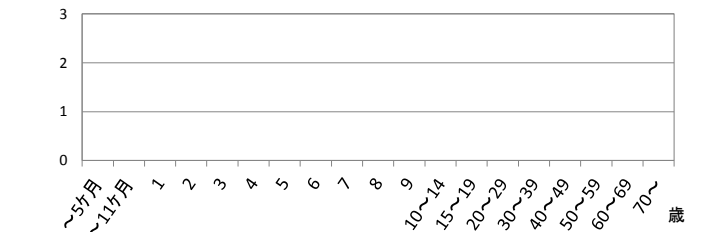
定点当たり報告数

	県全体	保健所別							
		岐阜市	岐阜	西濃	関	可茂	東濃	恵那	飛騨
31週	-	-	-	-	-	-	-	-	
32週	-	-	-	-	-	-	-	-	
33週	-	-	-	-	-	-	-	-	
推移									

週別推移



年齢階級別報告数 (第33週)

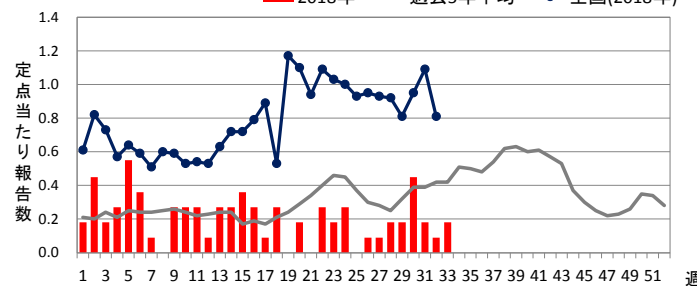


◆ 流行性角結膜炎

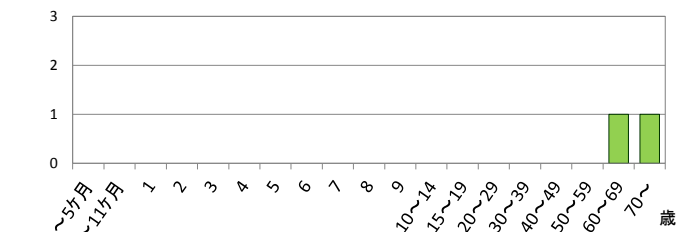
定点当たり報告数

	県全体	保健所別							
		岐阜市	岐阜	西濃	関	可茂	東濃	恵那	飛騨
31週	0.18	1.00	-	-	-	-	-	-	
32週	0.09	-	-	0.33	-	-	-	-	
33週	0.18	1.00	-	-	-	-	-	-	
推移	↑	↑							

週別推移



年齢階級別報告数 (第33週)

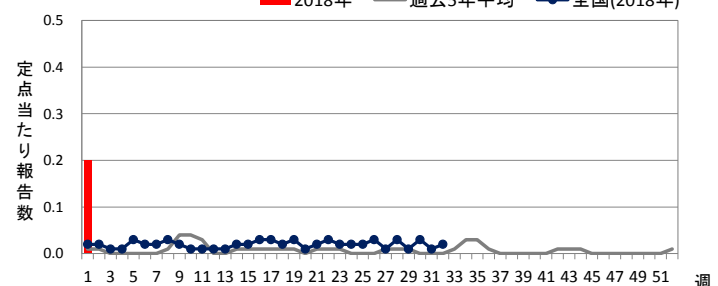


◆ 細菌性髄膜炎

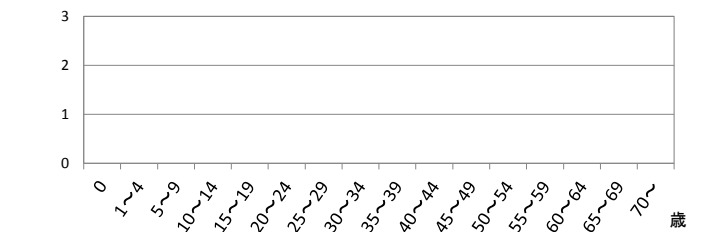
定点当たり報告数

	県全体	医療圏別				
		岐阜	西濃	中濃	東濃	飛騨
31週	-	-	-	-	-	-
32週	-	-	-	-	-	-
33週	-	-	-	-	-	-
推移						

週別推移



年齢階級別報告数 (第33週)

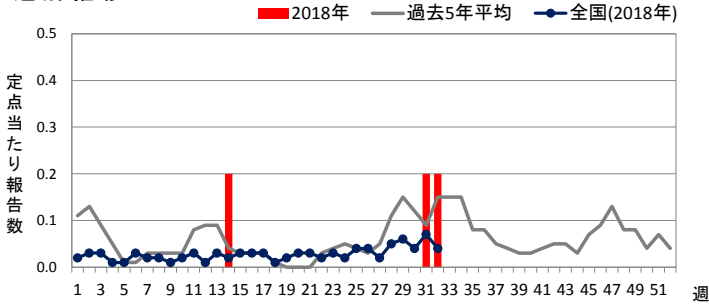


◆ 無菌性髄膜炎

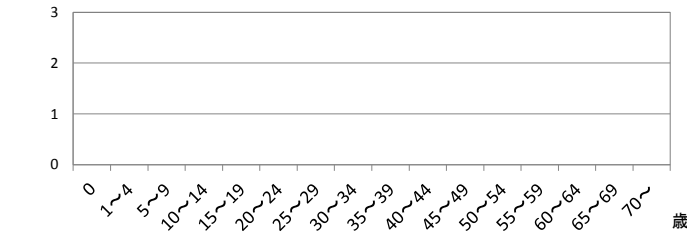
定点当たり報告数

	県全体	医療圏別				
		岐阜	西濃	中濃	東濃	飛騨
31週	0.20	-	1.00	-	-	-
32週	0.20	-	1.00	-	-	-
33週	-	-	-	-	-	-
推移						

週別推移



年齢階級別報告数 (第33週)

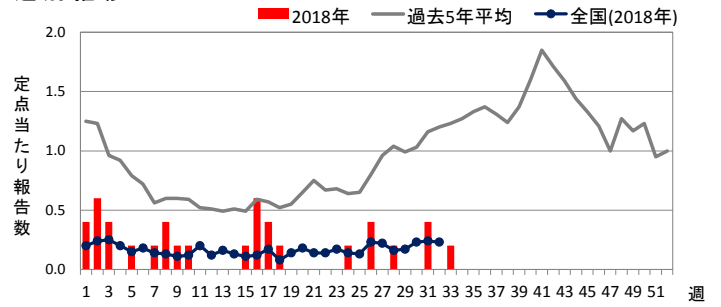


◆ マイコプラズマ肺炎

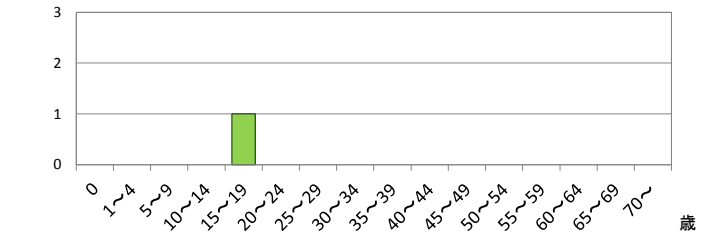
定点当たり報告数

	県全体	医療圏別				
		岐阜	西濃	中濃	東濃	飛騨
31週	0.40	-	2.00	-	-	-
32週	-	-	-	-	-	-
33週	0.20	-	1.00	-	-	-
推移	↑		↑			

週別推移



年齢階級別報告数 (第33週)

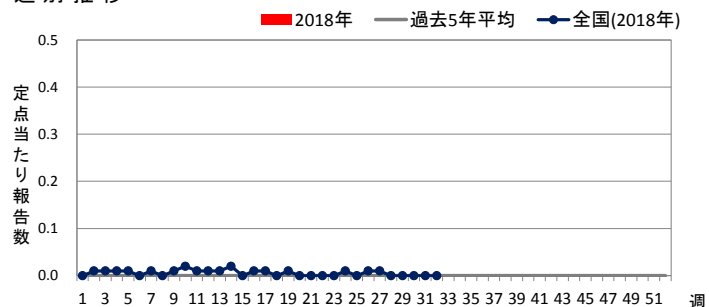


◆ クラミジア肺炎

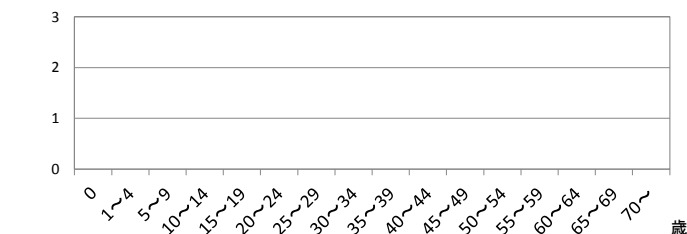
定点当たり報告数

	県全体	医療圏別				
		岐阜	西濃	中濃	東濃	飛騨
31週	-	-	-	-	-	-
32週	-	-	-	-	-	-
33週	-	-	-	-	-	-
推移						

週別推移



年齢階級別報告数 (第33週)

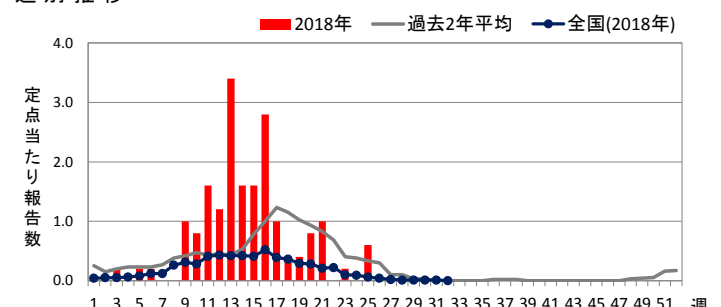


◆ 感染性胃腸炎(ロタウイルス)

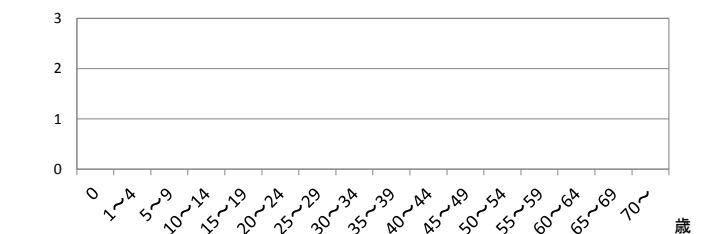
定点当たり報告数

	県全体	医療圏別				
		岐阜	西濃	中濃	東濃	飛騨
31週	-	-	-	-	-	-
32週	-	-	-	-	-	-
33週	-	-	-	-	-	-
推移						

週別推移



年齢階級別報告数 (第33週)



<定点把握対象疾患の解説>

○ 定点数は下表のとおりです。

定点種別	県全体	保健所							
		岐阜市	岐阜	西濃	関	可茂	東濃	恵那	飛騨
インフルエンザ	87	14	17	15	8	8	8	7	10
小児科	53	9	10	9	5	5	5	4	6
眼科	11	2	2	3	-	1	1	1	1

定点種別	県全体	医療圏				
		岐阜	西濃	中濃	東濃	飛騨
基幹	5	1	1	1	1	1

○ 各定点の報告対象疾患は下表のとおりです。

定点種別	報告対象疾患
インフルエンザ	インフルエンザ
小児科	RSウイルス感染症、咽頭結膜熱、A群溶血性レンサ球菌咽頭炎、 感染性胃腸炎、水痘、手足口病、伝染性紅斑、突発性発しん、 ヘルパンギーナ、流行性耳下腺炎
眼科	急性出血性結膜炎、流行性角結膜炎
基幹	細菌性髄膜炎(髄膜炎菌、肺炎球菌、インフルエンザ菌によるものを除く)、 無菌性髄膜炎、マイコプラズマ肺炎、クラミジア肺炎、 感染性胃腸炎(ロタウイルスに限る)

○ 定点当たり報告数の表の色付けおよび推移の矢印は、次のとおりです。

- 警報レベル
- 注意報レベル
- ↑ 急増(前週と比べ2倍以上の増加)
- ↗ 増加(前週と比べ1~2倍の増加)

○ 週別推移グラフの全国情報は、1週間までのデータです。

○ 各医療圏および保健所の所管市町村は下表のとおりです。

医療圏	保健所	市町村
岐阜	岐阜市	岐阜市
	岐阜	羽島市、各務原市、山県市、瑞穂市、本巣市、 岐南町、笠松町、北方町
西濃	西濃	大垣市、海津市、養老町、垂井町、関ヶ原町、 神戸町、輪之内町、安八町、揖斐川町、 大野町、池田町
中濃	関	関市、美濃市、郡上市
	可茂	美濃加茂市、可児市、坂祝町、富加町、 川辺町、七宗町、八百津町、白川町、 東白川村、御嵩町
東濃	東濃	多治見市、瑞浪市、土岐市
	恵那	恵那市、中津川市
飛騨	飛騨	高山市、飛騨市、下呂市、白川村