

# 岐阜県感染症発生動向調査集計表

## ■ 全数把握対象疾患 (2019年第1週～第8週)

累積報告数 \* ( )内は新規報告分、再掲

類型	疾患名	累計数 (*)
2類	結核	45 (4)
3類	腸管出血性大腸菌感染症	20
4類	レジオネラ症	2
5類	アメーバ赤痢	1
	カルバペネム耐性腸内細菌感染症	2
	急性脳炎	2
	劇症型溶血性レンサ球菌感染症	2 (1)
	後天性免疫不全症候群	1
	侵襲性インフルエンザ菌感染症	2 (1)
	侵襲性肺炎球菌感染症	12 (2)
	水痘(入院例)	3
	梅毒	11 (2)
	播種性クリプトコックス症	1 (1)

類型	疾患名	累計数 (*)
5類	破傷風	1
	百日咳	13 (3)
	麻疹	5

## ■ 定点把握対象疾患(週報告対象疾患)

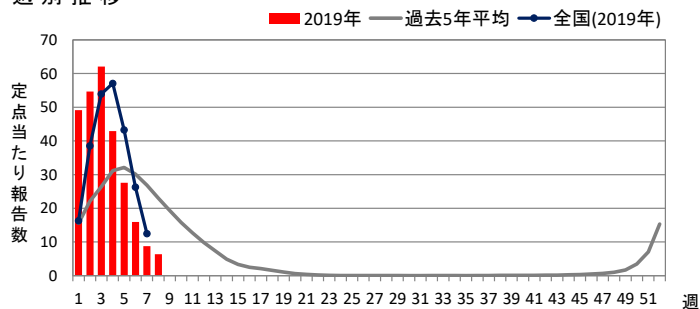
2019年第8週 (02月18日～02月24日)

### ◆ インフルエンザ

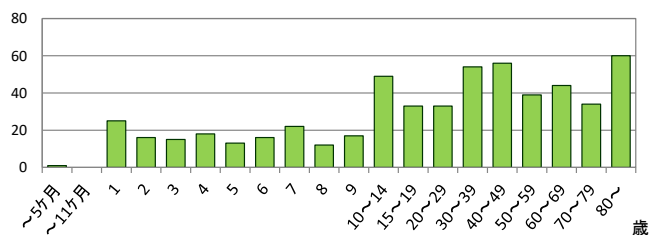
定点当たり報告数

	県全体	保健所別							
		岐阜市	岐阜	西濃	関	可茂	東濃	恵那	飛騨
6週	15.95	20.43	16.76	13.73	19.50	12.63	11.50	13.00	17.10
7週	8.78	9.93	7.41	9.53	12.25	6.75	6.75	9.71	8.20
8週	6.40	7.36	5.59	6.60	12.38	4.88	4.13	3.71	6.30
推移					↗				

### 週別推移



### 年齢階級別報告数 (第8週)

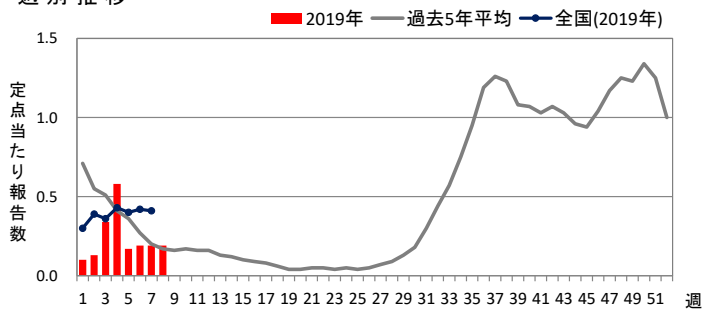


### ◆ RSウイルス感染症

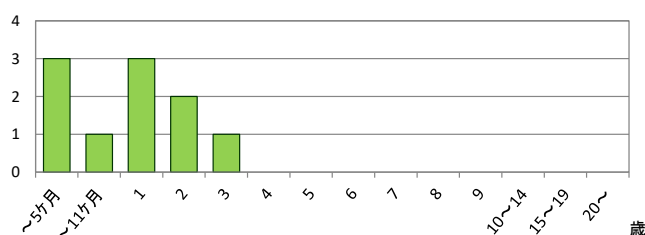
定点当たり報告数

	県全体	保健所別							
		岐阜市	岐阜	西濃	関	可茂	東濃	恵那	飛騨
6週	0.19	0.22	0.40	0.22	-	0.40	-	-	-
7週	0.19	0.22	0.20	0.33	-	0.40	-	0.25	-
8週	0.19	0.33	0.30	-	-	0.60	-	-	0.17
推移		↗	↗			↗			↗

### 週別推移



### 年齢階級別報告数 (第8週)



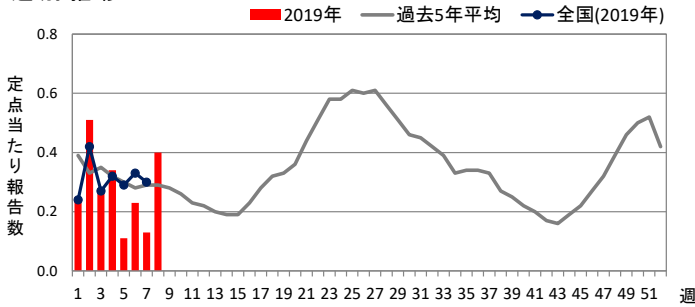
定点把握対象疾患の解説は最後のページをご覧ください。

### ◆ 咽頭結膜熱

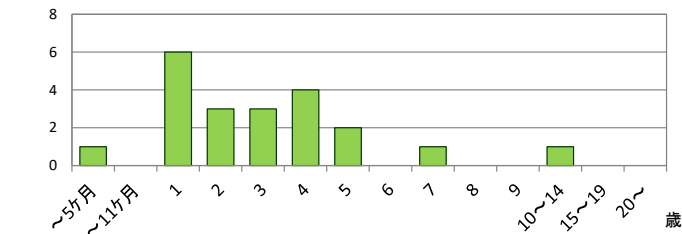
定点当たり報告数

	県全体	保健所別							
		岐阜市	岐阜	西濃	関	可茂	東濃	恵那	飛騨
6週	0.23	0.11	0.40	0.11	0.20	-	0.20	1.00	-
7週	0.13	0.33	0.40	-	-	-	-	-	-
8週	<b>0.40</b>	<b>0.78</b>	<b>0.20</b>	<b>0.33</b>	<b>0.40</b>	-	<b>0.40</b>	<b>1.25</b>	-
推移	↑	↑		↑	↑		↑	↑	

週別推移



年齢階級別報告数 (第8週)

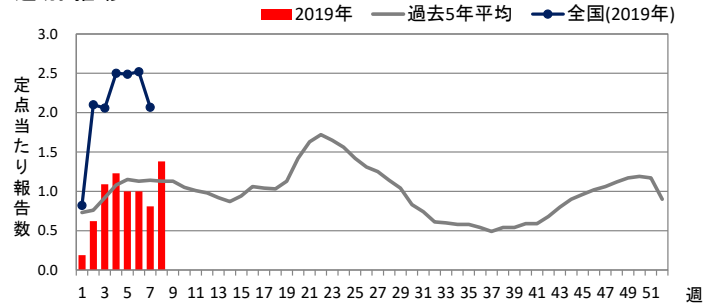


### ◆ A群溶血性レンサ球菌咽頭炎

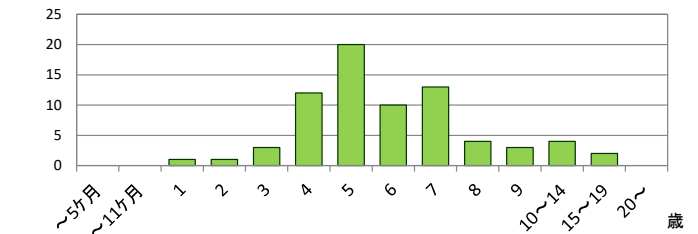
定点当たり報告数

	県全体	保健所別							
		岐阜市	岐阜	西濃	関	可茂	東濃	恵那	飛騨
6週	1.00	1.11	1.70	0.67	0.20	1.20	0.60	0.75	1.17
7週	0.81	0.67	1.70	0.33	0.20	0.40	1.20	0.50	1.00
8週	<b>1.38</b>	<b>0.89</b>	<b>2.60</b>	<b>0.33</b>	<b>0.20</b>	<b>0.60</b>	<b>1.60</b>	<b>2.25</b>	<b>2.50</b>
推移	↗	↗	↗			↗	↗	↑	↑

週別推移



年齢階級別報告数 (第8週)

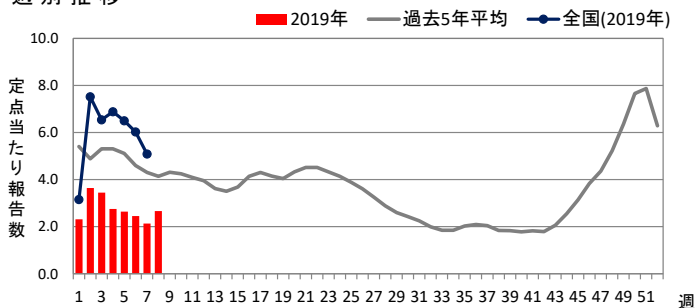


### ◆ 感染性胃腸炎

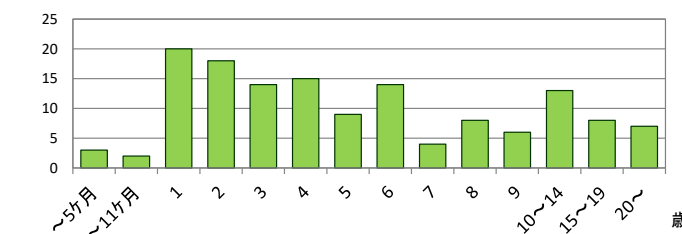
定点当たり報告数

	県全体	保健所別							
		岐阜市	岐阜	西濃	関	可茂	東濃	恵那	飛騨
6週	2.45	3.22	2.40	3.11	3.60	1.40	2.20	3.25	-
7週	2.13	3.11	2.70	2.67	1.20	0.80	2.00	3.25	0.17
8週	<b>2.66</b>	<b>3.89</b>	<b>2.20</b>	<b>3.78</b>	<b>1.60</b>	<b>1.40</b>	<b>4.20</b>	<b>3.50</b>	-
推移	↗	↗		↗	↗	↗	↑	↗	

週別推移



年齢階級別報告数 (第8週)

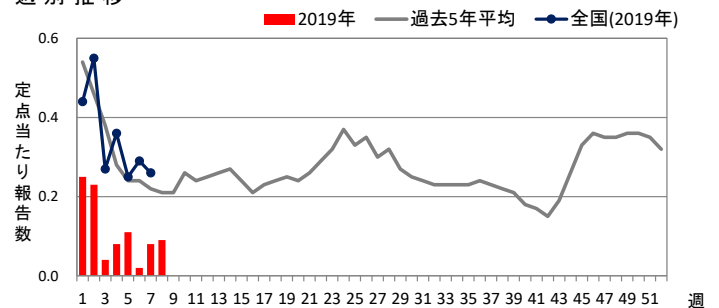


### ◆ 水痘

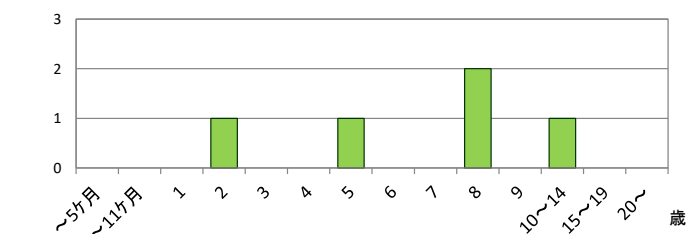
定点当たり報告数

	県全体	保健所別							
		岐阜市	岐阜	西濃	関	可茂	東濃	恵那	飛騨
6週	0.02	-	0.10	-	-	-	-	-	-
7週	0.08	0.11	-	0.22	0.20	-	-	-	-
8週	<b>0.09</b>	-	<b>0.20</b>	<b>0.11</b>	-	<b>0.20</b>	<b>0.20</b>	-	-
推移	↗		↑			↑	↑		

週別推移



年齢階級別報告数 (第8週)

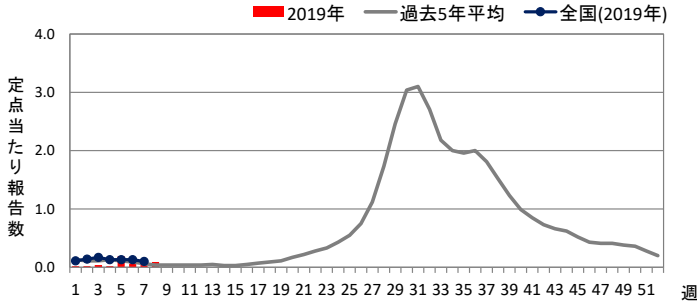


### ◆ 手足口病

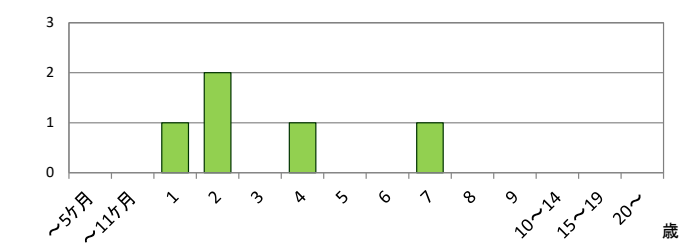
定点当たり報告数

	県全体	保健所別							
		岐阜市	岐阜	西濃	関	可茂	東濃	恵那	飛騨
6週	0.06	-	-	0.11	0.40	-	-	-	-
7週	0.04	-	0.10	0.11	-	-	-	-	
8週	<b>0.09</b>	<b>0.11</b>	<b>0.10</b>	-	-	-	<b>0.20</b>	<b>0.50</b>	
推移	↑	↑					↑	↑	

週別推移



年齢階級別報告数 (第8週)

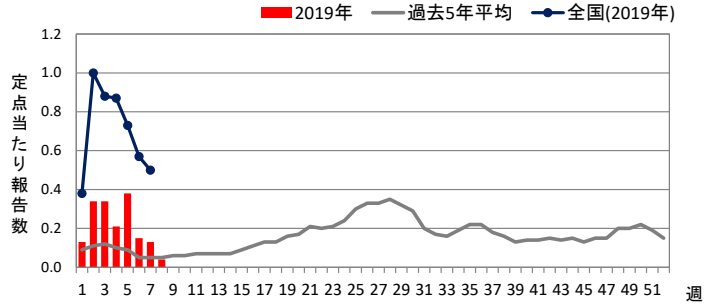


### ◆ 伝染性紅斑

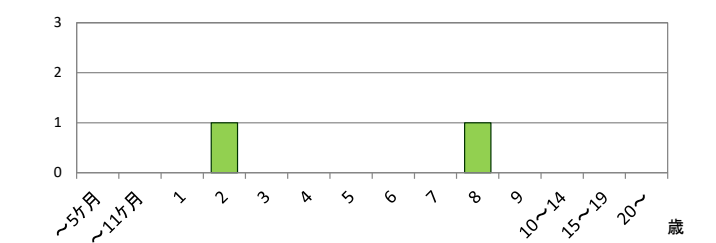
定点当たり報告数

	県全体	保健所別							
		岐阜市	岐阜	西濃	関	可茂	東濃	恵那	飛騨
6週	0.15	0.22	0.50	0.11	-	-	-	-	
7週	0.13	0.22	0.20	0.11	-	-	0.40	-	
8週	<b>0.04</b>	-	<b>0.20</b>	-	-	-	-	-	
推移									

週別推移



年齢階級別報告数 (第8週)

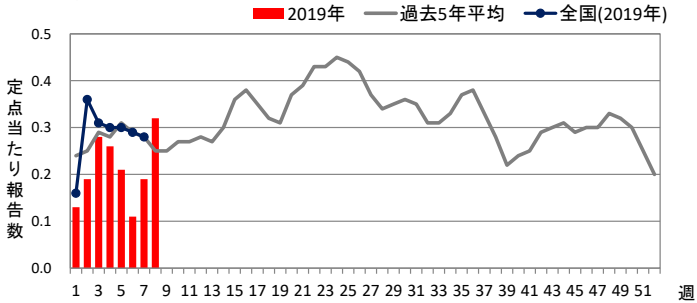


### ◆ 突発性発しん

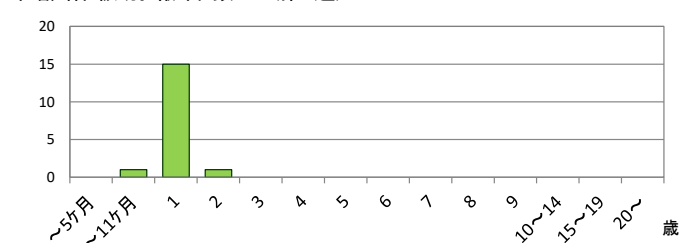
定点当たり報告数

	県全体	保健所別							
		岐阜市	岐阜	西濃	関	可茂	東濃	恵那	飛騨
6週	0.11	0.11	0.30	0.11	-	-	-	-	0.17
7週	0.19	0.44	0.10	0.11	-	-	-	0.25	0.50
8週	<b>0.32</b>	<b>0.33</b>	<b>0.80</b>	<b>0.33</b>	<b>0.20</b>	-	<b>0.20</b>	<b>0.25</b>	-
推移	↗		↑	↑	↑		↑		

週別推移



年齢階級別報告数 (第8週)

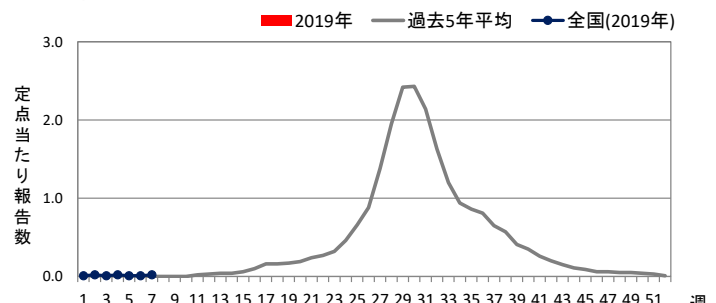


### ◆ ヘルパンギーナ

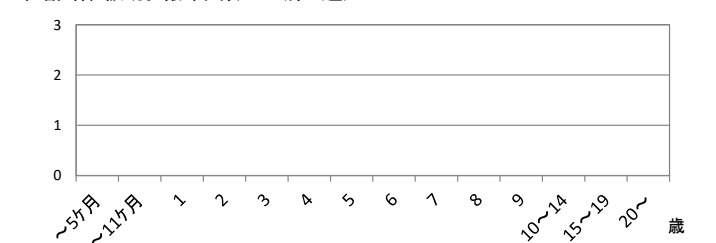
定点当たり報告数

	県全体	保健所別							
		岐阜市	岐阜	西濃	関	可茂	東濃	恵那	飛騨
6週	-	-	-	-	-	-	-	-	
7週	0.02	-	0.10	-	-	-	-	-	
8週	-	-	-	-	-	-	-	-	
推移									

週別推移



年齢階級別報告数 (第8週)

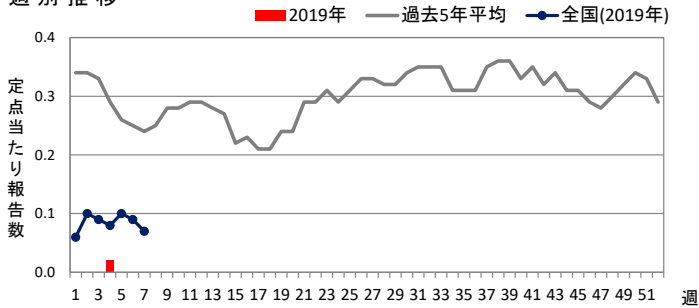


### ◆ 流行性耳下腺炎

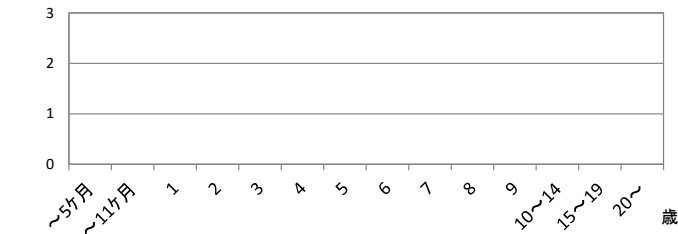
定点当たり報告数

	県全体	保健所別							
		岐阜市	岐阜	西濃	関	可茂	東濃	恵那	飛騨
6週	-	-	-	-	-	-	-	-	-
7週	-	-	-	-	-	-	-	-	-
8週	-	-	-	-	-	-	-	-	-
推移									

週別推移



年齢階級別報告数 (第8週)

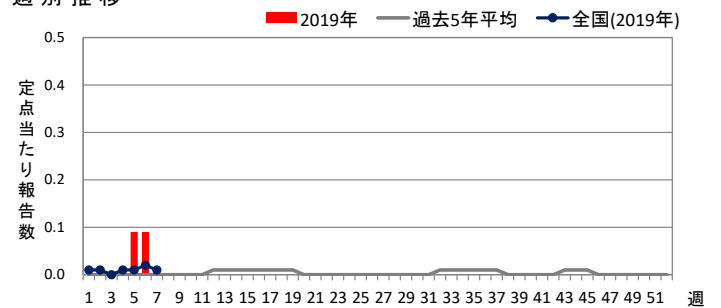


### ◆ 急性出血性結膜炎

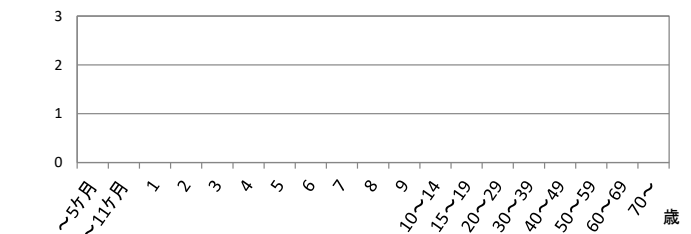
定点当たり報告数

	県全体	保健所別							
		岐阜市	岐阜	西濃	関	可茂	東濃	恵那	飛騨
6週	0.09	-	-	-		-	-	-	1.00
7週	-	-	-	-		-	-	-	-
8週	-	-	-	-		-	-	-	-
推移									

週別推移



年齢階級別報告数 (第8週)

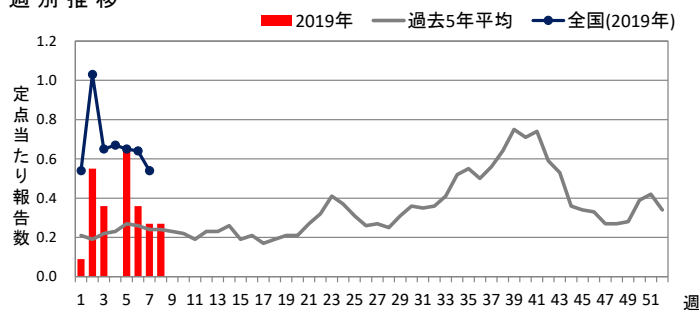


### ◆ 流行性角結膜炎

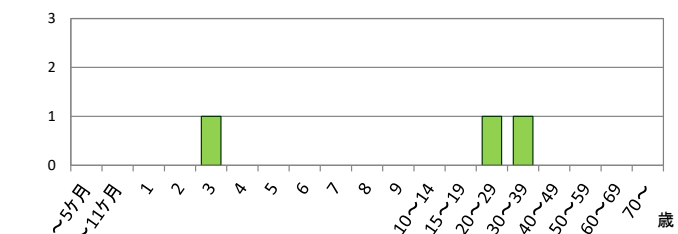
定点当たり報告数

	県全体	保健所別							
		岐阜市	岐阜	西濃	関	可茂	東濃	恵那	飛騨
6週	0.36	-	-	0.67		-	-	-	2.00
7週	0.27	-	-	1.00		-	-	-	-
8週	0.27	-	-	0.67		1.00	-	-	-
推移						↑			

週別推移



年齢階級別報告数 (第8週)

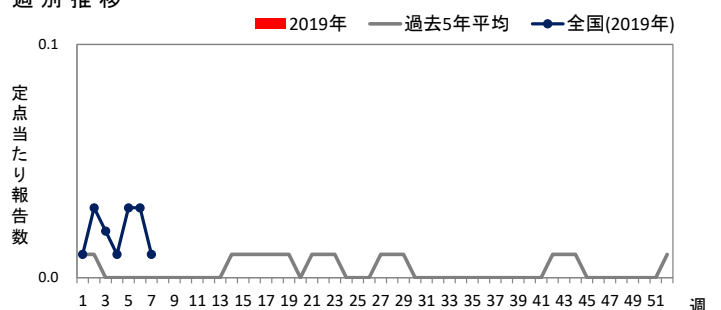


### ◆ 細菌性髄膜炎

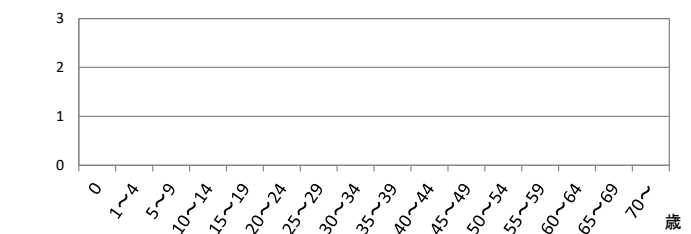
定点当たり報告数

	県全体	医療圏別				
		岐阜	西濃	中濃	東濃	飛騨
6週	-	-	-	-	-	-
7週	-	-	-	-	-	-
8週	-	-	-	-	-	-
推移						

週別推移



年齢階級別報告数 (第8週)

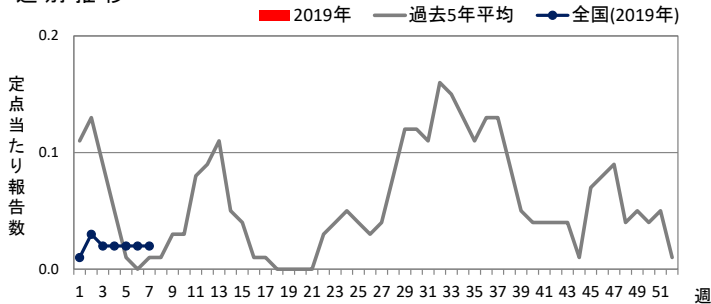


### ◆ 無菌性髄膜炎

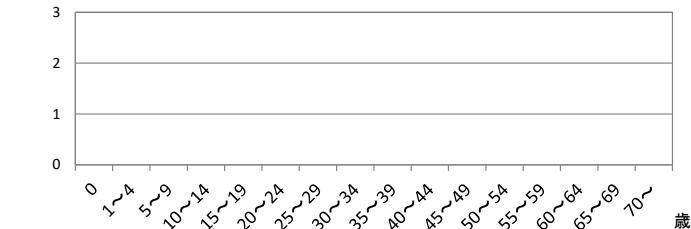
定点当たり報告数

	県全体	医療圏別				
		岐阜	西濃	中濃	東濃	飛騨
6週	-	-	-	-	-	-
7週	-	-	-	-	-	-
8週	-	-	-	-	-	-
推移						

週別推移



年齢階級別報告数 (第8週)

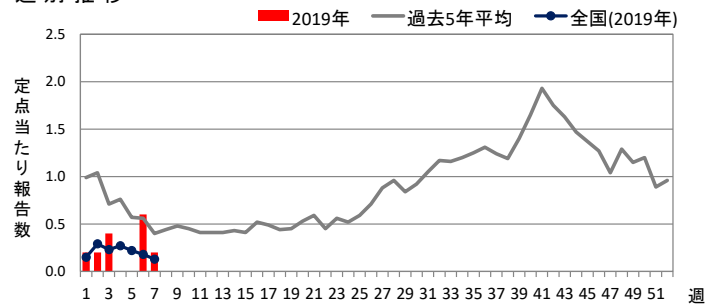


### ◆ マイコプラズマ肺炎

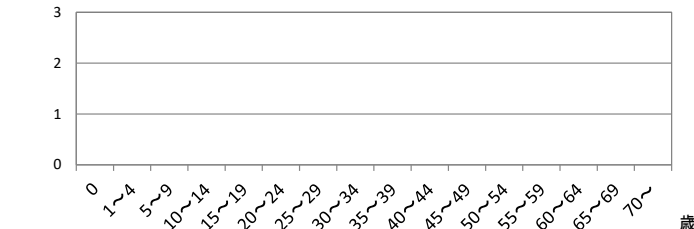
定点当たり報告数

	県全体	医療圏別				
		岐阜	西濃	中濃	東濃	飛騨
6週	0.60	-	1.00	-	-	2.00
7週	0.20	-	-	-	-	1.00
8週	-	-	-	-	-	-
推移						

週別推移



年齢階級別報告数 (第8週)

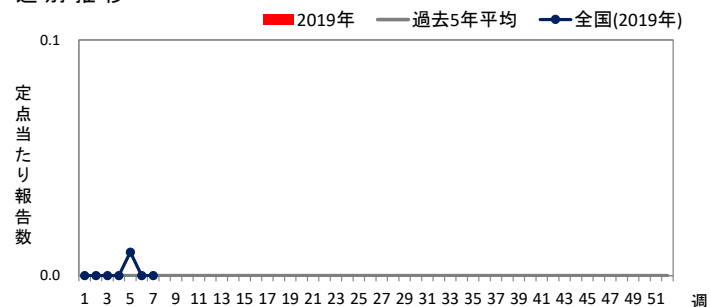


### ◆ クラミジア肺炎

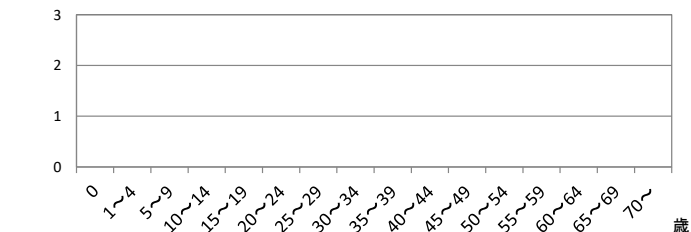
定点当たり報告数

	県全体	医療圏別				
		岐阜	西濃	中濃	東濃	飛騨
6週	-	-	-	-	-	-
7週	-	-	-	-	-	-
8週	-	-	-	-	-	-
推移						

週別推移



年齢階級別報告数 (第8週)

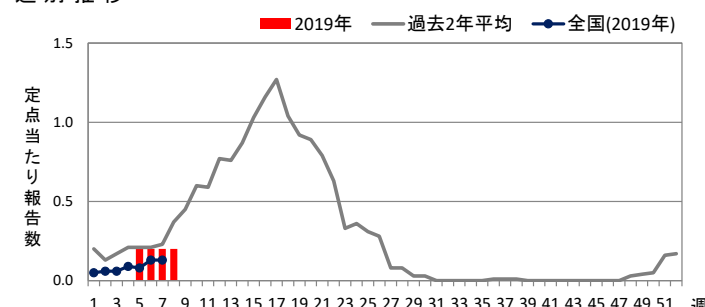


### ◆ 感染性胃腸炎(ロタウイルス)

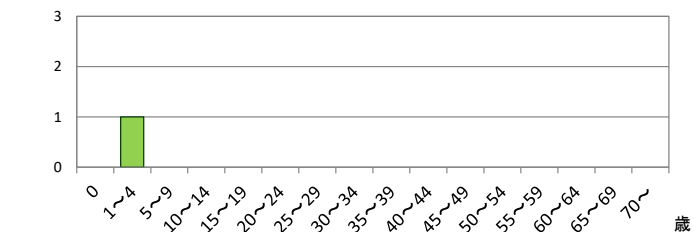
定点当たり報告数

	県全体	医療圏別				
		岐阜	西濃	中濃	東濃	飛騨
6週	0.20	-	-	-	1.00	-
7週	0.20	-	-	-	1.00	-
8週	0.20	-	-	-	1.00	-
推移						

週別推移



年齢階級別報告数 (第8週)



<定点把握対象疾患の解説>

○ 定点数は下表のとおりです。

定点種別	県全体	保健所							
		岐阜市	岐阜	西濃	関	可茂	東濃	恵那	飛騨
インフルエンザ	87	14	17	15	8	8	8	7	10
小児科	53	9	10	9	5	5	5	4	6
眼科	11	2	2	3	-	1	1	1	1

定点種別	県全体	医療圏				
		岐阜	西濃	中濃	東濃	飛騨
基幹	5	1	1	1	1	1

○ 各定点の報告対象疾患は下表のとおりです。

定点種別	報告対象疾患
インフルエンザ	インフルエンザ
小児科	RSウイルス感染症、咽頭結膜熱、A群溶血性レンサ球菌咽頭炎、 感染性胃腸炎、水痘、手足口病、伝染性紅斑、突発性発しん、 ヘルパンギーナ、流行性耳下腺炎
眼科	急性出血性結膜炎、流行性角結膜炎
基幹	細菌性髄膜炎(髄膜炎菌、肺炎球菌、インフルエンザ菌によるものを除く)、 無菌性髄膜炎、マイコプラズマ肺炎、クラミジア肺炎、 感染性胃腸炎(ロタウイルスに限る)

○ 定点当たり報告数の表の色付けおよび推移の矢印は、次のとおりです。

- 警報レベル
- 注意報レベル
- ↑ 急増(前週と比べ2倍以上の増加)
- ↗ 増加(前週と比べ1~2倍の増加)

○ 週別推移グラフの全国情報は、1週間までのデータです。

○ 各医療圏および保健所の所管市町村は下表のとおりです。

医療圏	保健所	市町村
岐阜	岐阜市	岐阜市
	岐阜	羽島市、各務原市、山県市、瑞穂市、本巣市、 岐南町、笠松町、北方町
西濃	西濃	大垣市、海津市、養老町、垂井町、関ヶ原町、 神戸町、輪之内町、安八町、揖斐川町、 大野町、池田町
中濃	関	関市、美濃市、郡上市
	可茂	美濃加茂市、可児市、坂祝町、富加町、 川辺町、七宗町、八百津町、白川町、 東白川村、御嵩町
東濃	東濃	多治見市、瑞浪市、土岐市
	恵那	恵那市、中津川市
飛騨	飛騨	高山市、飛騨市、下呂市、白川村