

# 岐阜県感染症発生動向調査集計表

## ■ 全数把握対象疾患 2019年第1週～第13週

累積報告数 \* ( )内は新規報告分、再掲

類型	疾患名	累計数 (*)
2類	結核	77 (6)
3類	腸管出血性大腸菌感染症	20
4類	E型肝炎	1 (1)
	レジオネラ症	5
5類	アメーバ赤痢	2
	カルバペネム耐性腸内細菌感染症	4 (1)
	急性脳炎	2
	クロイツフェルト・ヤコブ病	1 (1)
	劇症型溶血性レンサ球菌感染症	5 (1)
	後天性免疫不全症候群	1
	侵襲性インフルエンザ菌感染症	3 (1)
	侵襲性肺炎球菌感染症	18 (1)
	水痘(入院例)	4

類型	疾患名	累計数 (*)
5類	梅毒	17
	播種性クリプトコックス症	1
	破傷風	1
	百日咳	15
	麻しん	5

## ■ 定点把握対象疾患(週報告対象疾患)

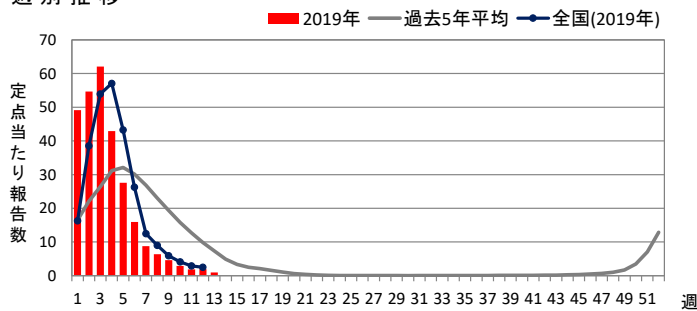
2019年第13週 (03月25日～03月31日)

### ◆ インフルエンザ

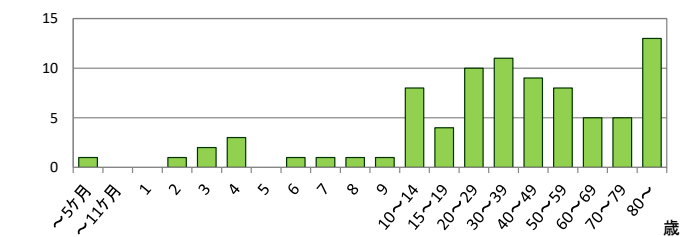
定点当たり報告数

	県全体	保健所別							
		岐阜市	岐阜	西濃	関	可茂	東濃	恵那	飛騨
11週	1.86	2.79	2.12	1.20	2.25	1.13	2.00	0.71	2.10
12週	1.91	4.07	1.71	1.20	0.88	1.50	3.13	-	1.80
13週	0.97	2.36	0.94	0.87	0.63	0.50	0.75	-	0.70
推移									

### 週別推移



### 年齢階級別報告数 (第13週)

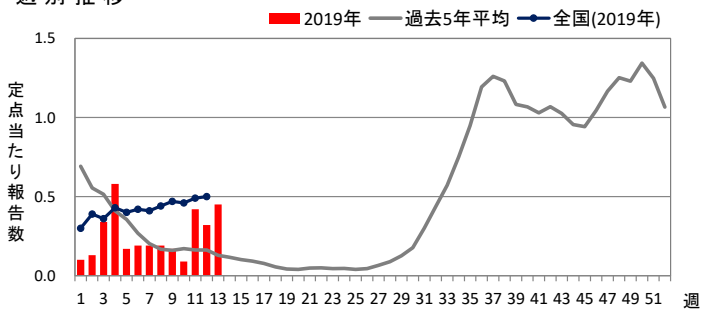


### ◆ RSウイルス感染症

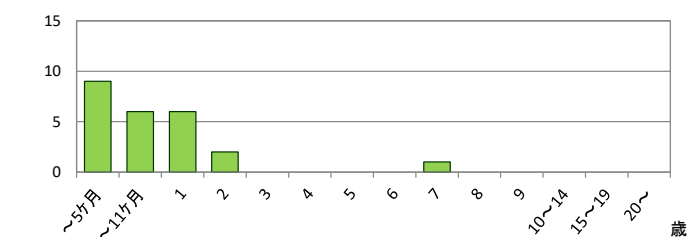
定点当たり報告数

	県全体	保健所別							
		岐阜市	岐阜	西濃	関	可茂	東濃	恵那	飛騨
11週	0.42	1.11	0.60	0.11	-	0.20	0.20	0.75	-
12週	0.32	1.00	0.40	0.11	-	0.60	-	-	-
13週	0.45	1.33	0.20	0.33	-	0.80	0.20	0.25	0.17
推移	↗	↗		↑		↗	↑	↑	↑

### 週別推移



### 年齢階級別報告数 (第13週)



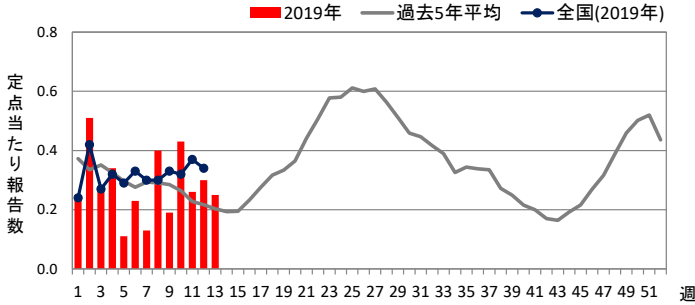
定点把握対象疾患の解説は最後のページをご覧ください。

### ◆ 咽頭結膜熱

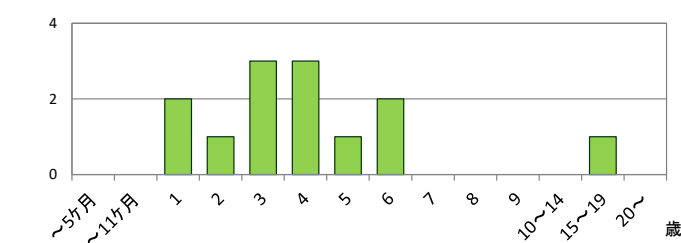
定点当たり報告数

	県全体	保健所別							
		岐阜市	岐阜	西濃	関	可茂	東濃	恵那	飛騨
11週	0.26	0.22	0.90	0.11	-	0.40	-	-	-
12週	0.30	-	1.00	0.22	-	0.20	-	0.75	-
13週	<b>0.25</b>	<b>0.22</b>	<b>0.60</b>	-	-	<b>0.40</b>	-	<b>0.50</b>	<b>0.17</b>
推移		↑				↑			↑

週別推移



年齢階級別報告数 (第13週)

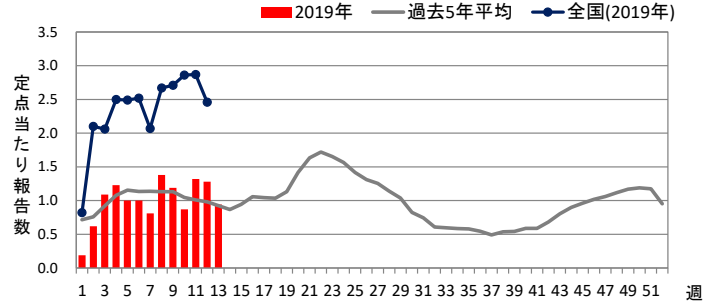


### ◆ A群溶血性レンサ球菌咽頭炎

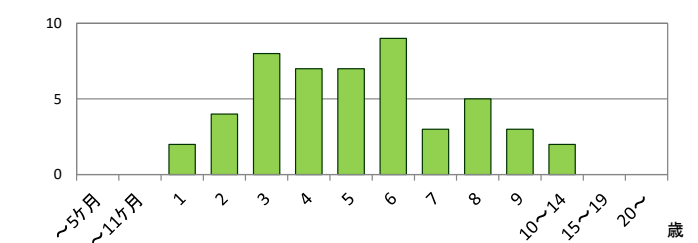
定点当たり報告数

	県全体	保健所別							
		岐阜市	岐阜	西濃	関	可茂	東濃	恵那	飛騨
11週	1.32	1.33	1.60	1.22	0.80	0.40	1.80	0.50	2.33
12週	1.28	1.22	2.50	0.78	0.60	0.40	1.60	2.75	0.17
13週	<b>0.94</b>	<b>1.22</b>	<b>1.60</b>	<b>0.56</b>	<b>0.60</b>	<b>1.00</b>	<b>0.40</b>	<b>0.25</b>	<b>1.17</b>
推移						↑			↑

週別推移



年齢階級別報告数 (第13週)

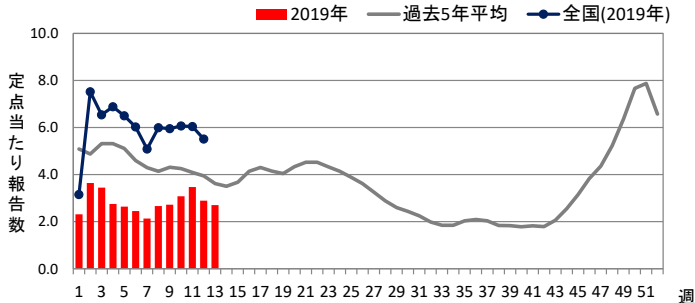


### ◆ 感染性胃腸炎

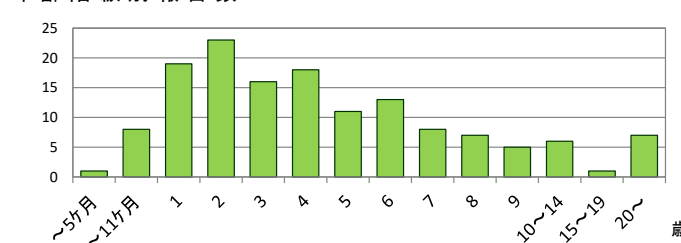
定点当たり報告数

	県全体	保健所別							
		岐阜市	岐阜	西濃	関	可茂	東濃	恵那	飛騨
11週	3.47	3.33	3.10	4.67	5.20	2.20	2.60	7.50	0.17
12週	2.89	3.78	3.60	3.78	2.00	2.40	3.40	2.25	0.17
13週	<b>2.70</b>	<b>4.11</b>	<b>3.30</b>	<b>4.11</b>	<b>1.40</b>	<b>1.80</b>	<b>2.20</b>	<b>2.25</b>	-
推移		↗		↗					

週別推移



年齢階級別報告数 (第13週)

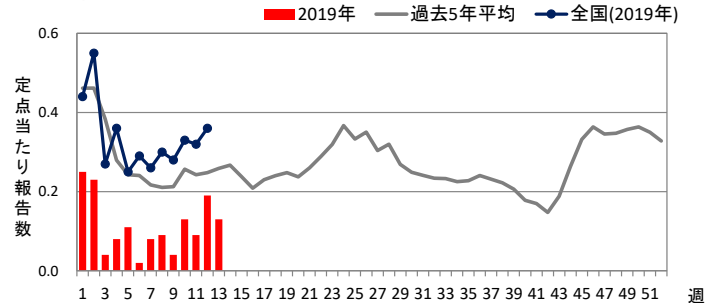


### ◆ 水痘

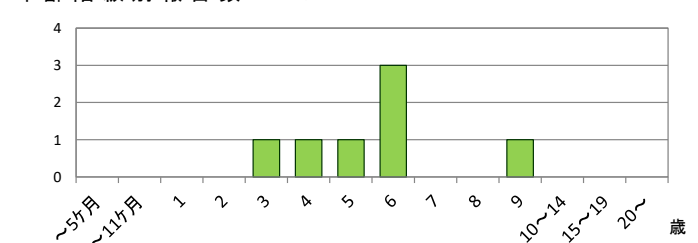
定点当たり報告数

	県全体	保健所別							
		岐阜市	岐阜	西濃	関	可茂	東濃	恵那	飛騨
11週	0.09	0.11	0.20	-	-	-	0.40	-	-
12週	0.19	0.22	0.10	0.22	-	0.40	0.60	-	-
13週	<b>0.13</b>	-	<b>0.10</b>	<b>0.22</b>	-	-	<b>0.80</b>	-	-
推移							↗		

週別推移



年齢階級別報告数 (第13週)

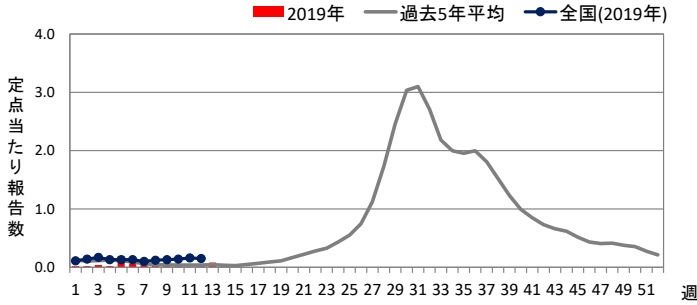


### ◆ 手足口病

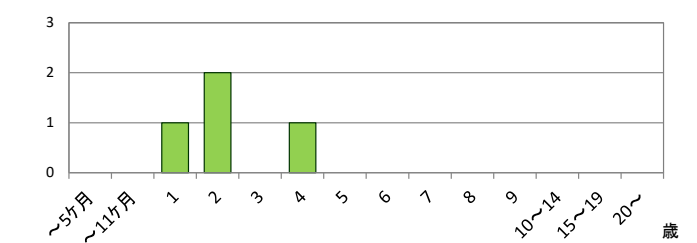
定点当たり報告数

	県全体	保健所別							
		岐阜市	岐阜	西濃	関	可茂	東濃	恵那	飛騨
11週	-	-	-	-	-	-	-	-	-
12週	0.04	0.11	0.10	-	-	-	-	-	-
13週	<b>0.08</b>	-	<b>0.20</b>	-	<b>0.40</b>	-	-	-	-
推移	↑		↑		↑				

週別推移



年齢階級別報告数 (第13週)

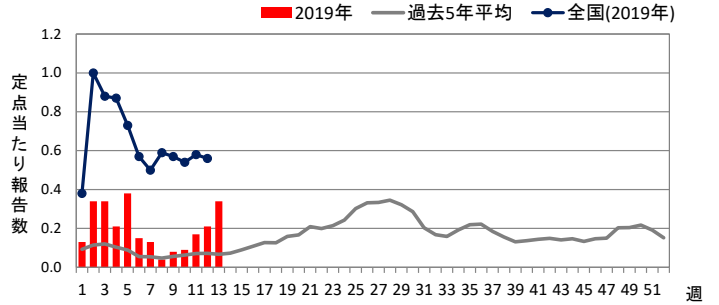


### ◆ 伝染性紅斑

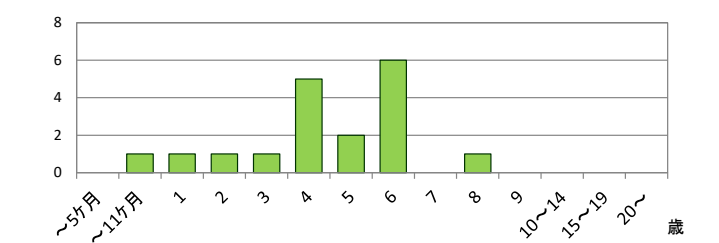
定点当たり報告数

	県全体	保健所別							
		岐阜市	岐阜	西濃	関	可茂	東濃	恵那	飛騨
11週	0.17	0.11	0.30	0.33	-	-	0.20	0.25	-
12週	0.21	0.33	-	0.22	0.80	-	0.40	-	-
13週	<b>0.34</b>	<b>0.44</b>	<b>0.30</b>	<b>0.33</b>	<b>0.60</b>	<b>0.20</b>	<b>0.40</b>	<b>0.25</b>	<b>0.17</b>
推移	↗	↗	↑	↗		↑		↑	↑

週別推移



年齢階級別報告数 (第13週)

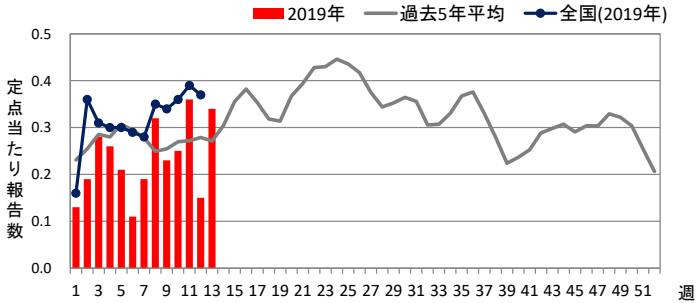


### ◆ 突発性発しん

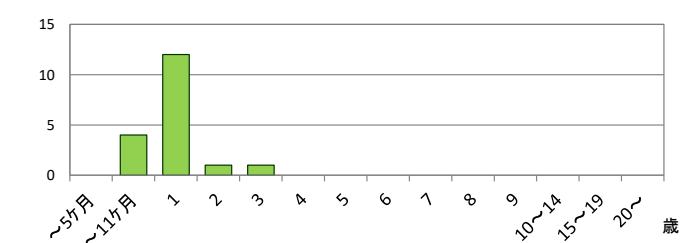
定点当たり報告数

	県全体	保健所別							
		岐阜市	岐阜	西濃	関	可茂	東濃	恵那	飛騨
11週	0.36	0.22	0.40	0.78	-	0.20	0.20	0.25	0.50
12週	0.15	0.44	0.20	0.11	0.20	-	-	-	-
13週	<b>0.34</b>	<b>0.44</b>	<b>0.60</b>	<b>0.44</b>	-	-	-	<b>0.75</b>	<b>0.17</b>
推移	↑		↑	↑				↑	↑

週別推移



年齢階級別報告数 (第13週)

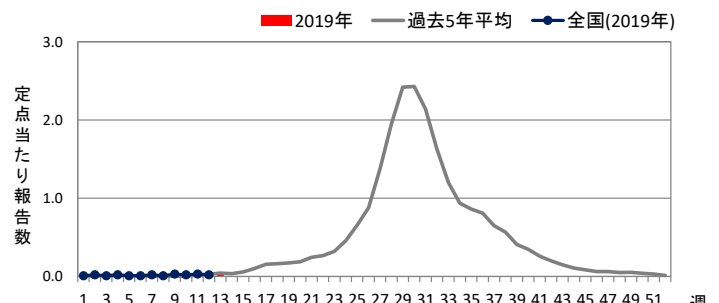


### ◆ ヘルパンギーナ

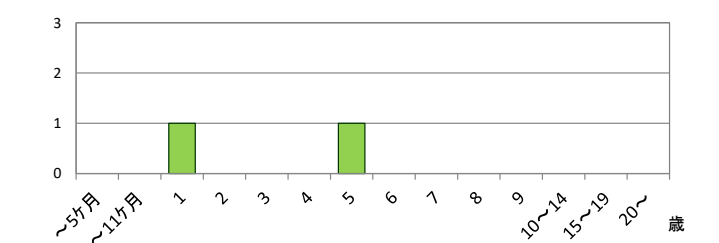
定点当たり報告数

	県全体	保健所別							
		岐阜市	岐阜	西濃	関	可茂	東濃	恵那	飛騨
11週	-	-	-	-	-	-	-	-	-
12週	-	-	-	-	-	-	-	-	-
13週	<b>0.04</b>	-	<b>0.20</b>	-	-	-	-	-	-
推移	↑		↑						

週別推移



年齢階級別報告数 (第13週)

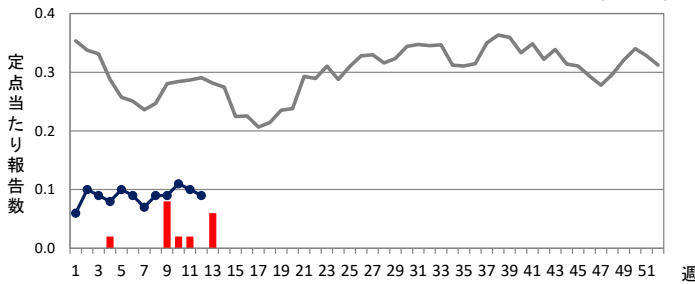


### ◆ 流行性耳下腺炎

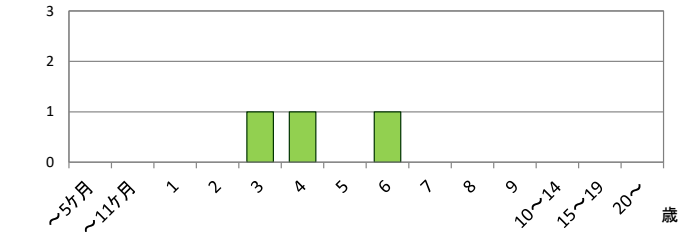
定点当たり報告数

	県全体	保健所別							
		岐阜市	岐阜	西濃	関	可茂	東濃	恵那	飛騨
11週	0.02	-	-	-	-	-	0.20	-	-
12週	-	-	-	-	-	-	-	-	-
13週	0.06	-	0.20	0.11	-	-	-	-	-
推移	↑		↑	↑					

週別推移



年齢階級別報告数 (第13週)

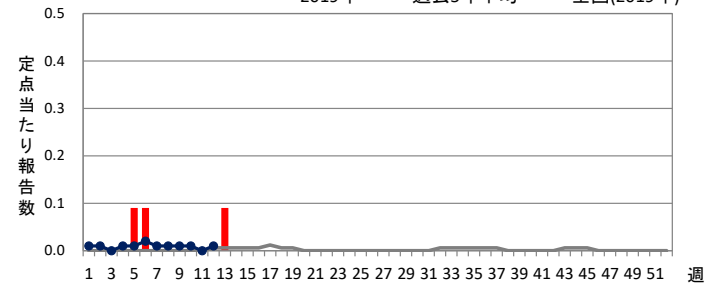


### ◆ 急性出血性結膜炎

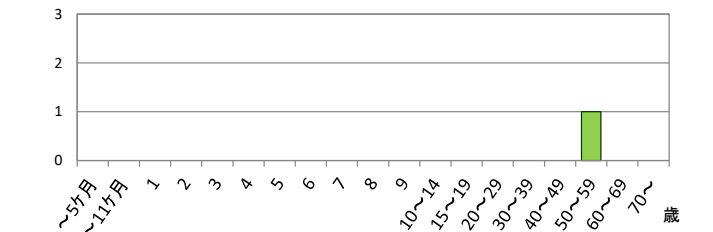
定点当たり報告数

	県全体	保健所別							
		岐阜市	岐阜	西濃	関	可茂	東濃	恵那	飛騨
11週	-	-	-	-	/	-	-	-	-
12週	-	-	-	-	/	-	-	-	-
13週	0.09	0.50	-	-	/	-	-	-	-
推移	↑	↑			/				

週別推移



年齢階級別報告数 (第13週)

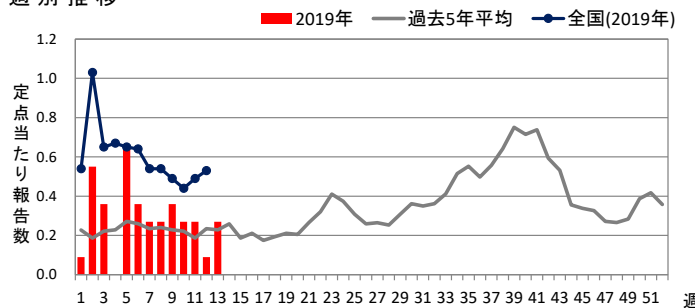


### ◆ 流行性角結膜炎

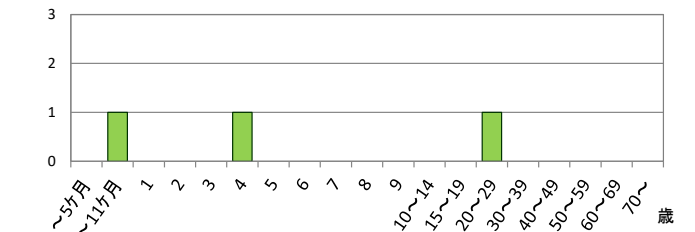
定点当たり報告数

	県全体	保健所別							
		岐阜市	岐阜	西濃	関	可茂	東濃	恵那	飛騨
11週	0.27	-	-	1.00	/	-	-	-	-
12週	0.09	0.50	-	-	/	-	-	-	-
13週	0.27	-	-	0.33	/	-	-	2.00	-
推移	↑			↑	/			↑	

週別推移



年齢階級別報告数 (第13週)

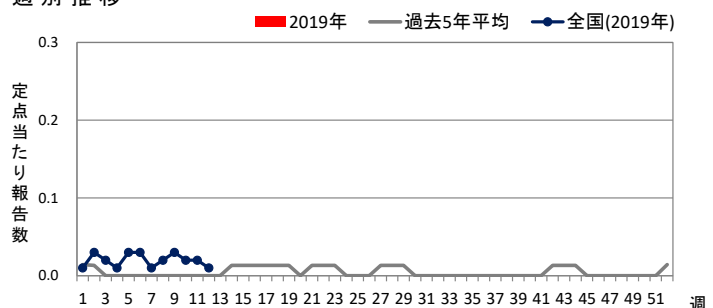


### ◆ 細菌性髄膜炎

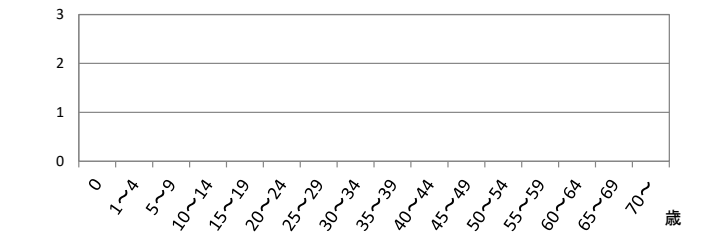
定点当たり報告数

	県全体	医療圏別				
		岐阜	西濃	中濃	東濃	飛騨
11週	-	-	-	-	-	-
12週	-	-	-	-	-	-
13週	-	-	-	-	-	-
推移						

週別推移



年齢階級別報告数 (第13週)

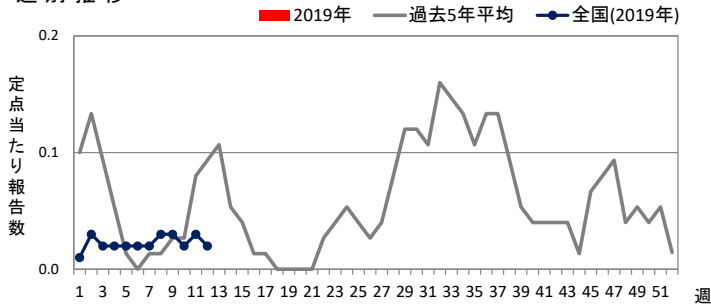


### ◆ 無菌性髄膜炎

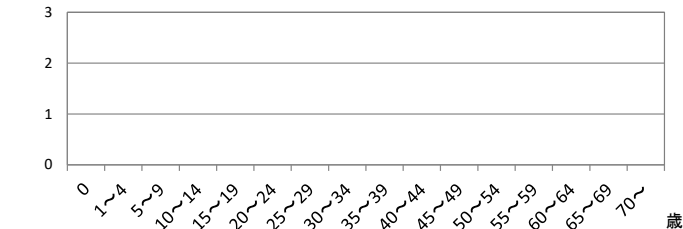
定点当たり報告数

	県全体	医療圏別				
		岐阜	西濃	中濃	東濃	飛騨
11週	-	-	-	-	-	-
12週	-	-	-	-	-	-
13週	-	-	-	-	-	-
推移						

週別推移



年齢階級別報告数 (第13週)

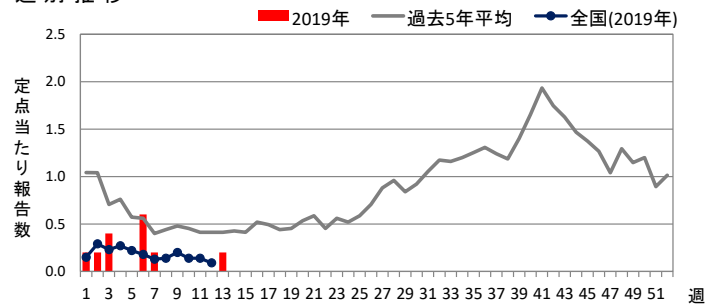


### ◆ マイコプラズマ肺炎

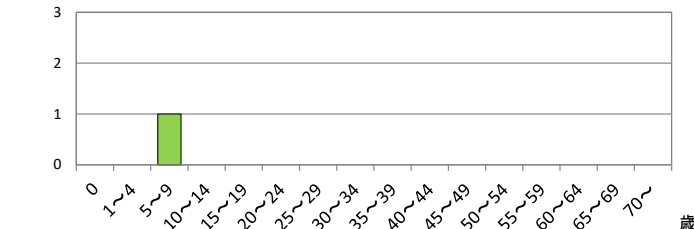
定点当たり報告数

	県全体	医療圏別				
		岐阜	西濃	中濃	東濃	飛騨
11週	-	-	-	-	-	-
12週	-	-	-	-	-	-
13週	0.20	-	-	-	-	1.00
推移	↑					↑

週別推移



年齢階級別報告数 (第13週)

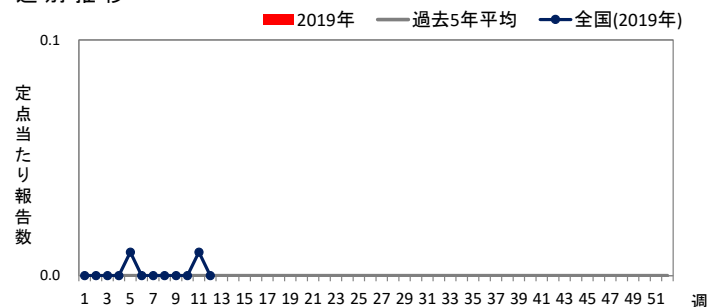


### ◆ クラミジア肺炎

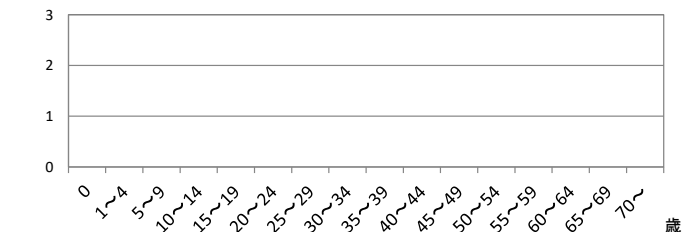
定点当たり報告数

	県全体	医療圏別				
		岐阜	西濃	中濃	東濃	飛騨
11週	-	-	-	-	-	-
12週	-	-	-	-	-	-
13週	-	-	-	-	-	-
推移						

週別推移



年齢階級別報告数 (第13週)

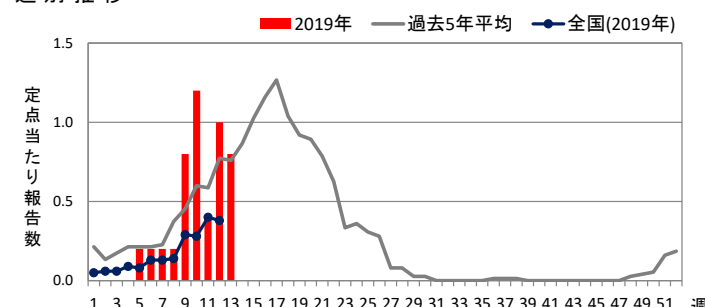


### ◆ 感染性胃腸炎(ロタウイルス)

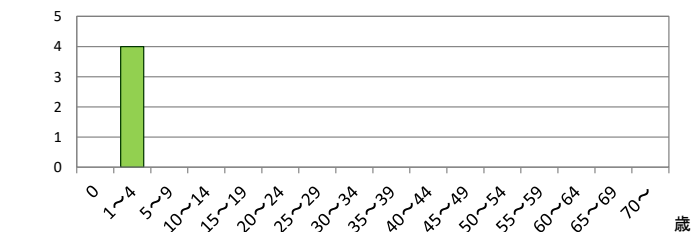
定点当たり報告数

	県全体	医療圏別				
		岐阜	西濃	中濃	東濃	飛騨
11週	0.40	-	2.00	-	-	-
12週	1.00	-	2.00	-	2.00	1.00
13週	0.80	-	2.00	-	1.00	1.00
推移						

週別推移



年齢階級別報告数 (第13週)



<定点把握対象疾患の解説>

○ 定点数は下表のとおりです。

定点種別	県全体	保健所							
		岐阜市	岐阜	西濃	関	可茂	東濃	恵那	飛騨
インフルエンザ	87	14	17	15	8	8	8	7	10
小児科	53	9	10	9	5	5	5	4	6
眼科	11	2	2	3	-	1	1	1	1

定点種別	県全体	医療圏				
		岐阜	西濃	中濃	東濃	飛騨
基幹	5	1	1	1	1	1

○ 各定点の報告対象疾患は下表のとおりです。

定点種別	報告対象疾患
インフルエンザ	インフルエンザ
小児科	RSウイルス感染症、咽頭結膜熱、A群溶血性レンサ球菌咽頭炎、 感染性胃腸炎、水痘、手足口病、伝染性紅斑、突発性発しん、 ヘルパンギーナ、流行性耳下腺炎
眼科	急性出血性結膜炎、流行性角結膜炎
基幹	細菌性髄膜炎(髄膜炎菌、肺炎球菌、インフルエンザ菌によるものを除く)、 無菌性髄膜炎、マイコプラズマ肺炎、クラミジア肺炎、 感染性胃腸炎(ロタウイルスに限る)

○ 定点当たり報告数の表の色付けおよび推移の矢印は、次のとおりです。

- 警報レベル
- 注意報レベル
- ↑ 急増(前週と比べ2倍以上の増加)
- ↗ 増加(前週と比べ1~2倍の増加)

○ 週別推移グラフの全国情報は、1週間までのデータです。

○ 各医療圏および保健所の所管市町村は下表のとおりです。

医療圏	保健所	市町村
岐阜	岐阜市	岐阜市
	岐阜	羽島市、各務原市、山県市、瑞穂市、本巣市、 岐南町、笠松町、北方町
西濃	西濃	大垣市、海津市、養老町、垂井町、関ヶ原町、 神戸町、輪之内町、安八町、揖斐川町、 大野町、池田町
中濃	関	関市、美濃市、郡上市
	可茂	美濃加茂市、可児市、坂祝町、富加町、 川辺町、七宗町、八百津町、白川町、 東白川村、御嵩町
東濃	東濃	多治見市、瑞浪市、土岐市
	恵那	恵那市、中津川市
飛騨	飛騨	高山市、飛騨市、下呂市、白川村