



岐阜県感染症発生動向調査週報

Gifu Infectious Diseases Weekly Report

令和元年 5月 10日 岐阜県感染症情報センター（岐阜県保健環境研究所）

2019年第18週
(4/29~5/5)
4月報告併号

- インフルエンザは、引き続き県内各地で患者の報告がみられています。
- 第18週に県内で風しん患者が2例報告されました。県内では今年初めての患者報告ですが（昨年は累計10例）、昨年から現在にかけて首都圏を中心に全国的な流行が続いており、動向に注意が必要です。

■ 定点把握対象疾患の発生動向（インフルエンザ 定点:87か所、小児科定点:53か所、眼科定点:11か所、基幹定点:5か所）

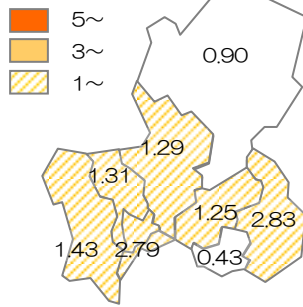
● 警報・注意報レベルの保健所がある疾患

レベル	疾患名	基準	該当保健所（定点当たり報告数）
警報レベル	なし	—	
注意報レベル	なし	—	

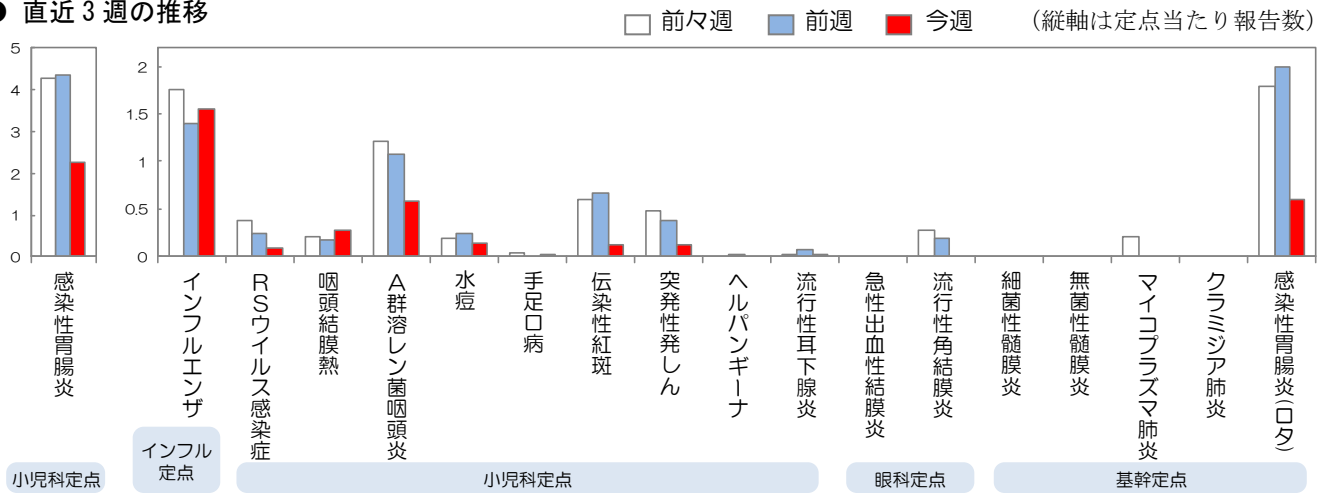
※定点当たり報告数が一定の基準を超えた場合、保健所単位で「警報・注意報レベル」を発信しています。
警報レベルは大きな流行が発生または継続していると疑われることを、注意報レベルは流行の発生前であれば今後4週間以内に大きな流行が発生する可能性が高いこと、流行の発生後であれば流行が継続していると疑われることを指します。

● 注意したい感染症の保健所別流行状況（地図中の数値は定点当たり報告数）

<インフルエンザ>



● 直近3週の推移



■ 全数把握対象疾患の発生動向

● 今週届出分

- 1類感染症：なし
- 2類感染症：結核 3例
- 3類感染症：なし
- 4類感染症：E型肝炎 1例、レジオネラ症 1例
- 5類感染症：アメーバ赤痢 1例、侵襲性インフルエンザ菌感染症 1例、梅毒 1例、風しん 2例

全国情報は国立感染症研究所感染症疫学センターのHPをご覧ください。
感染症発生動向調査週報（IDWR） <https://www.niid.go.jp/niid/ja/idwr.html>

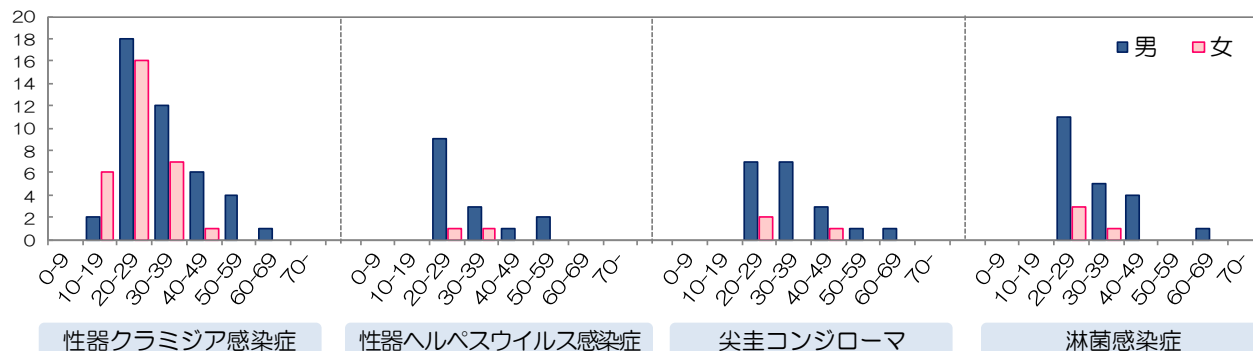
※今週のトピックスはありません。

■ 月報告定点把握対象疾患の発生動向 <4月>

● 性感染症報告数（STD定点：15か所）

疾患名	4月	男			女		
		4月	3月	2月	4月	3月	2月
性器クラミジア感染症	18	10	15	9	8	11	7
性器ヘルペスウイルス感染症	7	5	2	2	2	-	-
尖圭コンジローマ	7	5	5	3	2	-	1
淋菌感染症	5	5	7	6	-	2	1

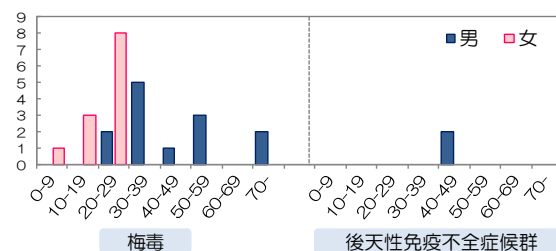
<性・年齢階級別報告数（2019年1~4月）>



(参考) 全数把握対象の性感染症 報告数

疾患名	4月	2019年 1~4月	男	女
梅毒	8	25	13	12
後天性免疫不全症候群	1	2	2	-

性・年齢階級別報告数（1~4月）



● 薬剤耐性菌感染症報告数（基幹定点：5か所）

疾患名	4月	3月	2月	1月	12月	11月
メチシリン耐性黄色ブドウ球菌感染症	14	17	17	19	11	25
ペニシリン耐性肺炎球菌感染症	2	4	1	7	1	5
薬剤耐性緑膿菌感染症	-	-	-	2	-	-

■ 病原体検出情

● 医療機関から提出された検体の病原体検出状況（4月採取分、5月5日現在結果判明分）

臨床診断名	病原体名（遺伝子検出を含む）	検出数
インフルエンザ	インフルエンザウイルス AH3	3
	インフルエンザウイルス B型	3
水痘	水痘・帯状疱疹ウイルス	1
伝染性紅斑	パルボウイルス B19	1
A群溶血性レンサ球菌咽頭炎	<i>Streptococcus pyogenes</i> T1型	1
	<i>Streptococcus pyogenes</i> T25型	1
感染性胃腸炎	ノロウイルス（未型別）	1
劇症型溶血性レンサ球菌感染症	<i>Streptococcus pyogenes</i> T型別不能	1

※病原体検出情報の詳細についてはHPをご覧ください（毎週更新）。

<http://www.pref.gifu.lg.jp/kodomo/kenko/kansensho/kansensyo/byougentai.html>

岐阜県感染症情報センターHP

<http://www.pref.gifu.lg.jp/kodomo/kenko/kansensho/kansensyo/>