

# 岐阜県感染症発生動向調査集計表

## ■ 全数把握対象疾患 2019年第1週～第36週

累積報告数 \* ( )内は新規報告分、再掲

類型	疾患名	累計数 (*)
2類	結核	280 (9)
3類	腸管出血性大腸菌感染症	90 (4)
4類	E型肝炎	6
	A型肝炎	6
	つつが虫病	1
	デング熱	4 (2)
	レジオネラ症	41 (1)
	5類	アメーバ赤痢
カルバペネム耐性腸内細菌感染症		17
急性弛緩性麻痺		1
急性脳炎		2
クロイツフェルト・ヤコブ病		2
劇症型溶血性レンサ球菌感染症		11

類型	疾患名	累計数 (*)
5類	後天性免疫不全症候群	8
	ジアルジア症	2 (1)
	侵襲性インフルエンザ菌感染症	6 (1)
	侵襲性髄膜炎菌感染症	1
	侵襲性肺炎球菌感染症	46 (1)
	水痘(入院例)	7
	梅毒	55 (4)
	播種性クリプトコックス症	1
	破傷風	5
	百日咳	90 (4)
	風しん	3
	麻しん	7

## ■ 定点把握対象疾患(週報告対象疾患)

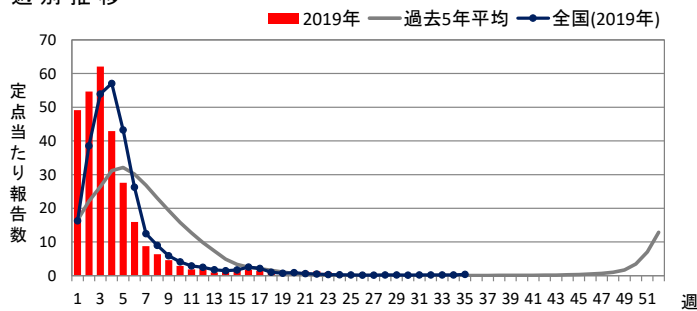
2019年第36週 (09月02日～09月08日)

### ◆ インフルエンザ

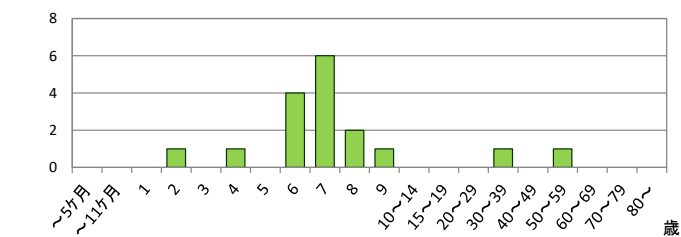
定点当たり報告数

	県全体	保健所別							
		岐阜市	岐阜	西濃	関	可茂	東濃	恵那	飛騨
34週	0.05	0.21	0.06	-	-	-	-	-	-
35週	0.02	-	0.06	-	-	-	0.13	-	-
<b>36週</b>	<b>0.20</b>	<b>0.21</b>	<b>0.76</b>	-	<b>0.13</b>	-	-	-	-
推移	↑	↑	↑		↑				

### 週別推移



### 年齢階級別報告数 (第36週)

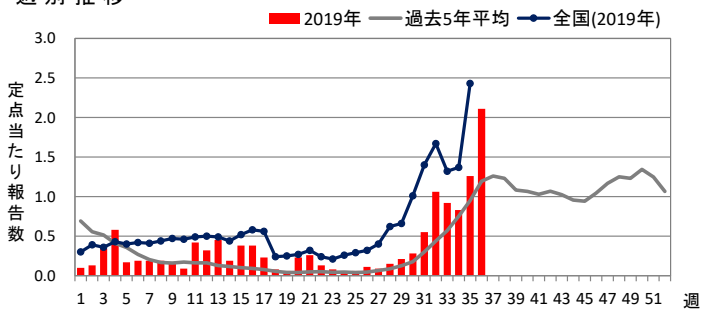


### ◆ RSウイルス感染症

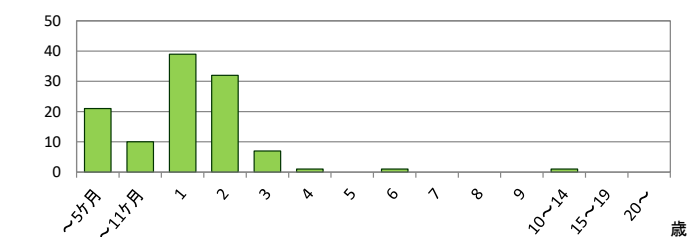
定点当たり報告数

	県全体	保健所別							
		岐阜市	岐阜	西濃	関	可茂	東濃	恵那	飛騨
34週	0.83	2.00	1.30	0.56	1.00	0.20	0.40	-	-
35週	1.26	3.00	2.30	1.22	0.20	0.40	0.40	-	0.17
<b>36週</b>	<b>2.11</b>	<b>2.78</b>	<b>2.30</b>	<b>1.56</b>	<b>1.20</b>	<b>6.20</b>	<b>1.20</b>	-	<b>1.17</b>
推移	↗			↗	↑	↑	↑		↑

### 週別推移



### 年齢階級別報告数 (第36週)



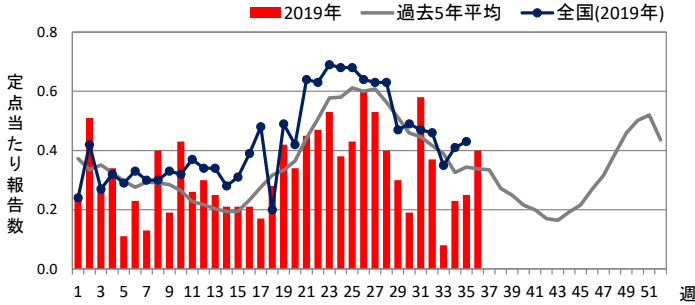
定点把握対象疾患の解説は最後のページをご覧ください。

### ◆ 咽頭結膜熱

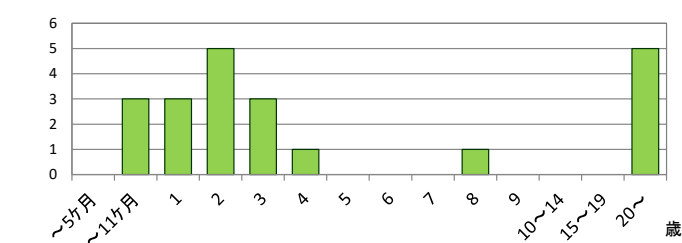
定点当たり報告数

	県全体	保健所別							
		岐阜市	岐阜	西濃	関	可茂	東濃	恵那	飛騨
34週	0.23	0.22	0.60	0.11	-	-	-	0.75	-
35週	0.25	0.22	0.40	0.11	0.40	-	-	1.00	-
<b>36週</b>	<b>0.40</b>	<b>0.56</b>	<b>0.20</b>	<b>0.22</b>	-	-	<b>0.40</b>	<b>2.50</b>	-
推移	↗	↗		↗			↗	↗	

週別推移



年齢階級別報告数 (第36週)

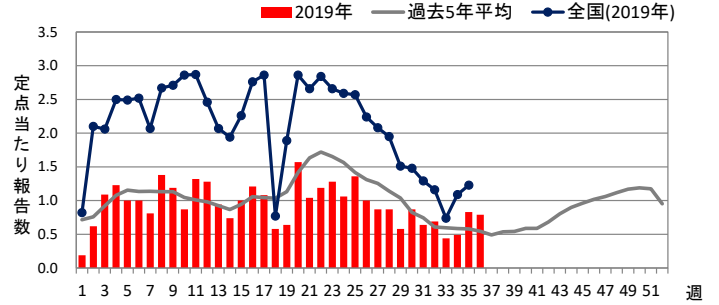


### ◆ A群溶血性レンサ球菌咽頭炎

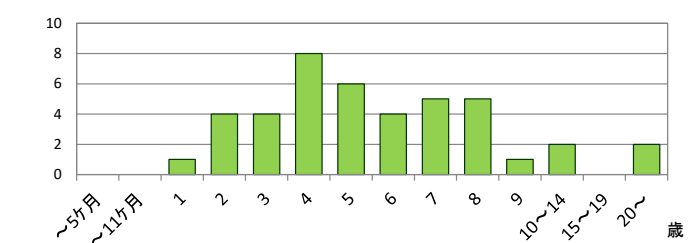
定点当たり報告数

	県全体	保健所別							
		岐阜市	岐阜	西濃	関	可茂	東濃	恵那	飛騨
34週	0.49	0.44	0.80	-	0.40	0.20	0.60	-	1.33
35週	0.83	1.22	1.90	0.33	0.40	0.60	0.20	-	0.83
<b>36週</b>	<b>0.79</b>	<b>0.67</b>	<b>1.90</b>	<b>0.11</b>	<b>0.60</b>	<b>0.20</b>	<b>0.40</b>	<b>0.25</b>	<b>1.50</b>
推移					↗		↗	↗	↗

週別推移



年齢階級別報告数 (第36週)

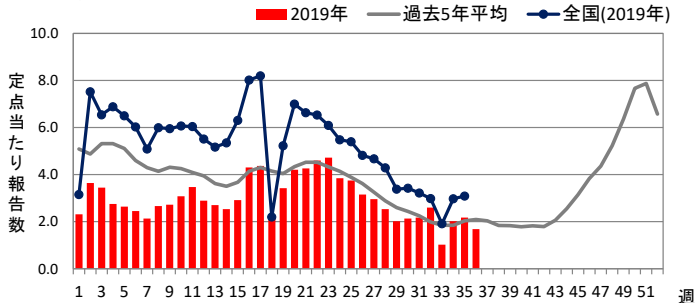


### ◆ 感染性胃腸炎

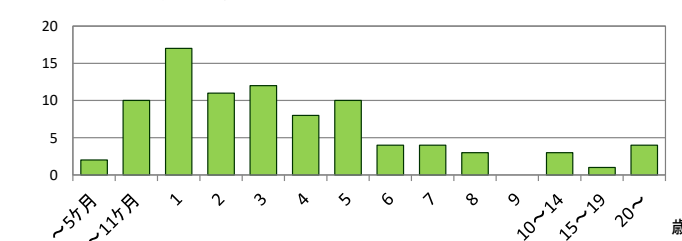
定点当たり報告数

	県全体	保健所別							
		岐阜市	岐阜	西濃	関	可茂	東濃	恵那	飛騨
34週	2.02	3.22	1.20	3.67	3.00	0.40	1.80	1.75	-
35週	2.17	3.11	1.40	4.22	2.60	0.80	2.00	2.00	-
<b>36週</b>	<b>1.68</b>	<b>2.56</b>	<b>1.40</b>	<b>2.89</b>	<b>1.80</b>	<b>1.00</b>	<b>0.80</b>	<b>2.00</b>	-
推移						↗			

週別推移



年齢階級別報告数 (第36週)

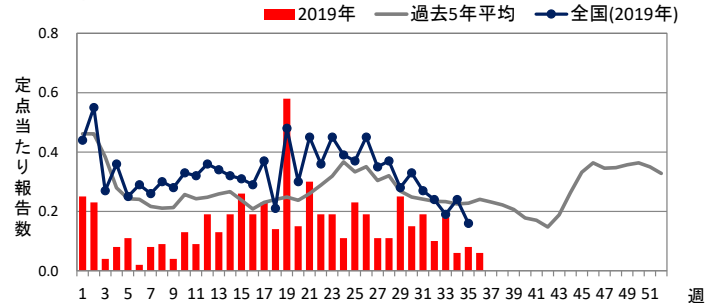


### ◆ 水痘

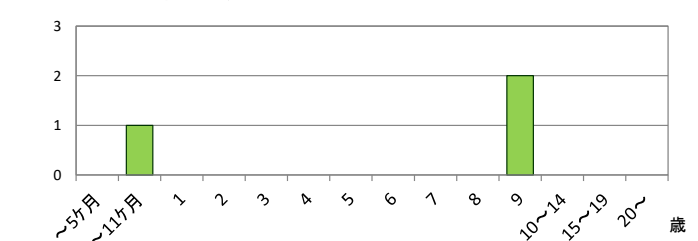
定点当たり報告数

	県全体	保健所別							
		岐阜市	岐阜	西濃	関	可茂	東濃	恵那	飛騨
34週	0.06	-	-	0.22	-	-	-	0.25	-
35週	0.08	-	0.10	0.22	-	0.20	-	-	-
<b>36週</b>	<b>0.06</b>	-	<b>0.10</b>	<b>0.11</b>	-	<b>0.20</b>	-	-	-
推移									

週別推移



年齢階級別報告数 (第36週)

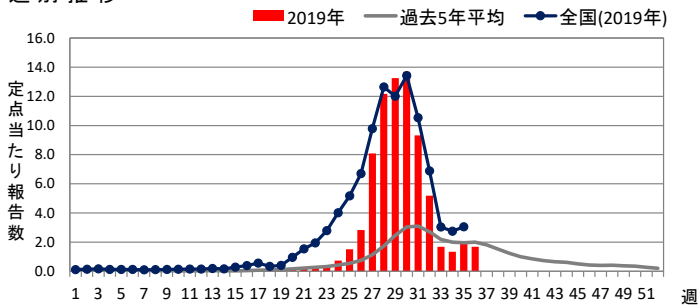


### ◆ 手足口病

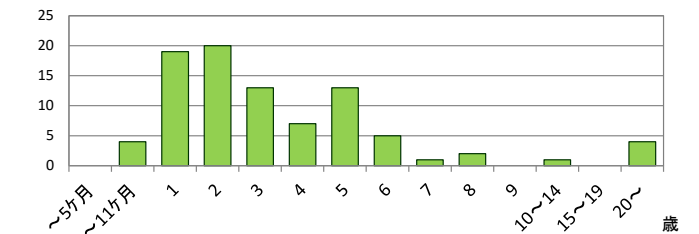
定点当たり報告数

	県全体	保健所別							
		岐阜市	岐阜	西濃	関	可茂	東濃	恵那	飛騨
34週	1.34	1.00	1.70	0.67	2.00	-	1.00	2.25	2.50
35週	2.06	0.78	1.80	0.67	0.80	0.60	5.40	1.75	6.17
<b>36週</b>	<b>1.68</b>	<b>1.89</b>	<b>1.90</b>	<b>0.78</b>	<b>0.60</b>	<b>0.20</b>	<b>4.60</b>	<b>1.50</b>	<b>2.17</b>
推移		↑	↗	↗					

週別推移



年齢階級別報告数 (第36週)

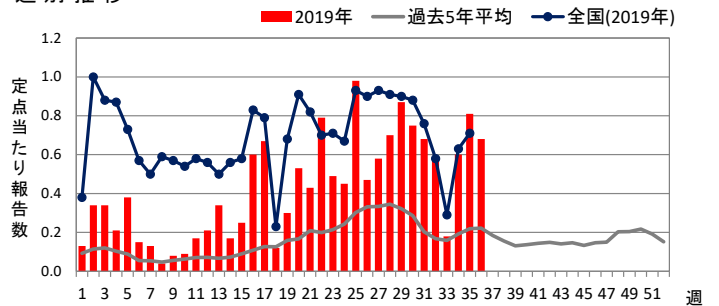


### ◆ 伝染性紅斑

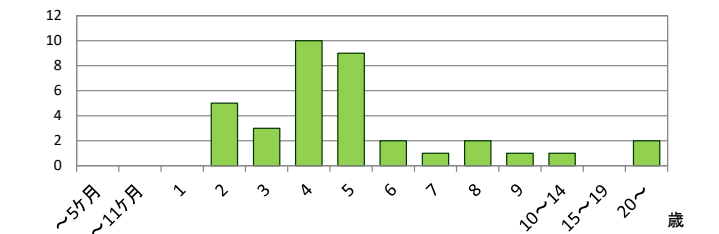
定点当たり報告数

	県全体	保健所別							
		岐阜市	岐阜	西濃	関	可茂	東濃	恵那	飛騨
34週	0.60	0.56	1.20	0.22	0.40	0.20	1.00	0.25	0.67
35週	0.81	0.44	2.10	0.22	0.20	0.80	0.40	1.25	0.67
<b>36週</b>	<b>0.68</b>	<b>0.44</b>	<b>1.20</b>	<b>0.11</b>	<b>0.40</b>	<b>0.40</b>	<b>0.80</b>	<b>1.50</b>	<b>0.83</b>
推移					↑		↑	↗	↗

週別推移



年齢階級別報告数 (第36週)

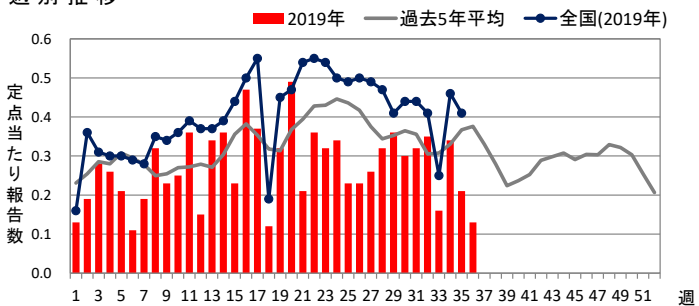


### ◆ 突発性発しん

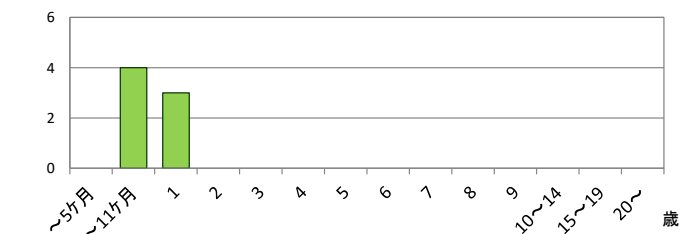
定点当たり報告数

	県全体	保健所別							
		岐阜市	岐阜	西濃	関	可茂	東濃	恵那	飛騨
34週	0.34	0.33	0.70	0.56	-	-	0.20	-	0.33
35週	0.21	0.56	0.20	0.33	-	0.20	-	-	-
<b>36週</b>	<b>0.13</b>	-	-	<b>0.44</b>	-	<b>0.20</b>	-	<b>0.25</b>	<b>0.17</b>
推移				↗				↑	↑

週別推移



年齢階級別報告数 (第36週)

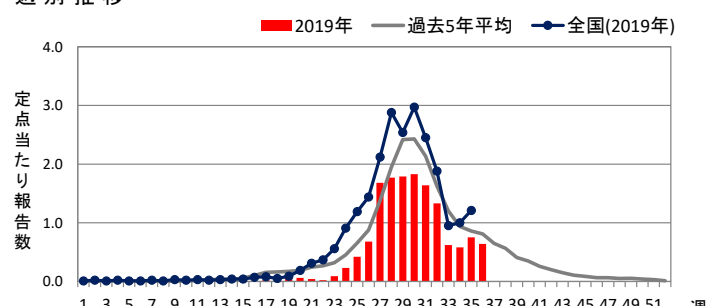


### ◆ ヘルパンギーナ

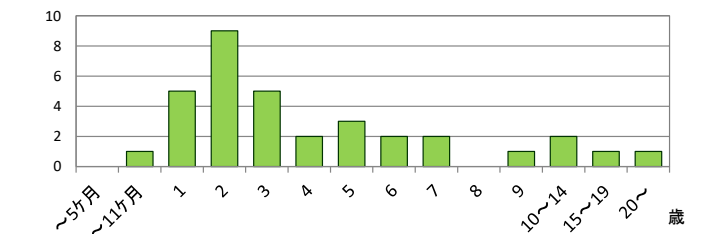
定点当たり報告数

	県全体	保健所別							
		岐阜市	岐阜	西濃	関	可茂	東濃	恵那	飛騨
34週	0.58	0.44	0.30	0.56	0.40	0.20	1.00	1.25	1.00
35週	0.75	0.44	0.40	-	-	-	0.60	0.25	4.67
<b>36週</b>	<b>0.64</b>	<b>0.67</b>	<b>0.30</b>	<b>0.33</b>	<b>0.40</b>	-	<b>0.60</b>	<b>0.25</b>	<b>2.67</b>
推移		↗		↑	↑				

週別推移



年齢階級別報告数 (第36週)

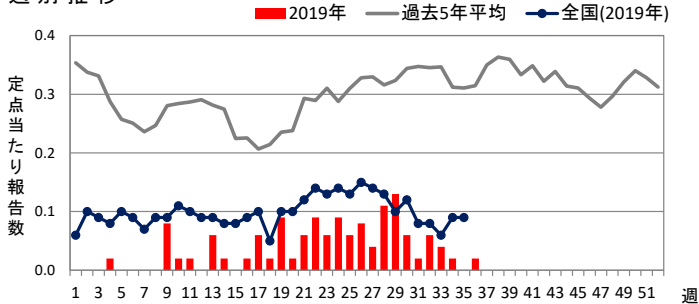


### ◆ 流行性耳下腺炎

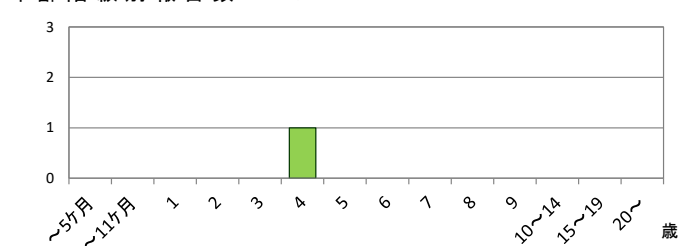
定点当たり報告数

	県全体	保健所別							
		岐阜市	岐阜	西濃	関	可茂	東濃	恵那	飛騨
34週	0.02	-	-	0.11	-	-	-	-	-
35週	-	-	-	-	-	-	-	-	-
<b>36週</b>	<b>0.02</b>	-	<b>0.10</b>	-	-	-	-	-	
推移	↑		↑						

週別推移



年齢階級別報告数 (第36週)

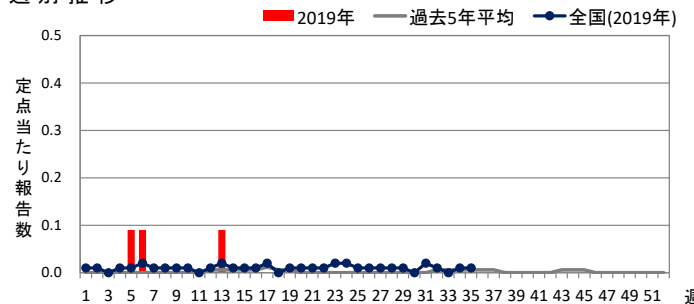


### ◆ 急性出血性結膜炎

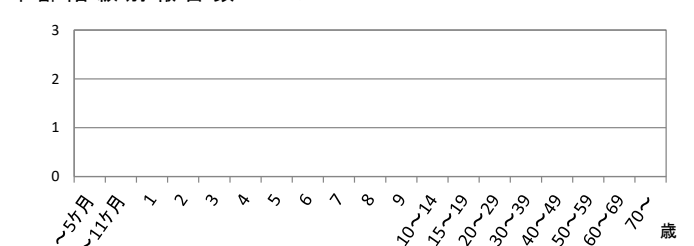
定点当たり報告数

	県全体	保健所別							
		岐阜市	岐阜	西濃	関	可茂	東濃	恵那	飛騨
34週	-	-	-	-	/	-	-	-	-
35週	-	-	-	-	/	-	-	-	-
<b>36週</b>	-	-	-	-	/	-	-	-	-
推移					/				

週別推移



年齢階級別報告数 (第36週)

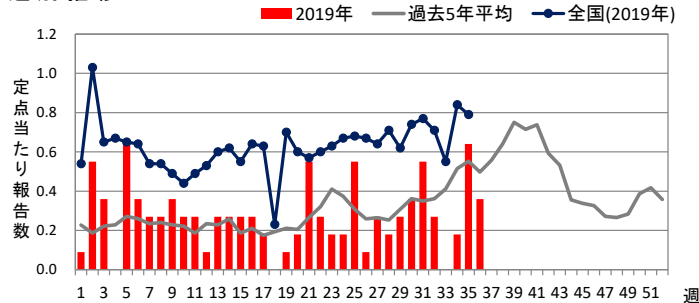


### ◆ 流行性角結膜炎

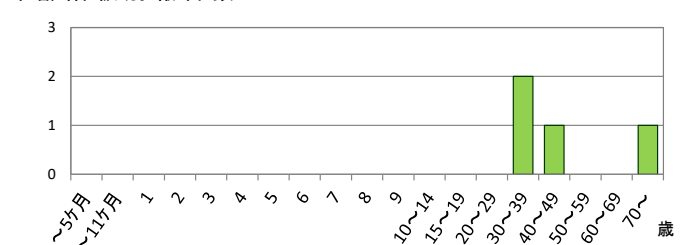
定点当たり報告数

	県全体	保健所別							
		岐阜市	岐阜	西濃	関	可茂	東濃	恵那	飛騨
34週	0.18	0.50	-	-	/	-	-	1.00	-
35週	0.64	1.00	-	0.33	/	4.00	-	-	-
<b>36週</b>	<b>0.36</b>	<b>1.00</b>	-	-	/	-	-	<b>2.00</b>	-
推移					/			↑	

週別推移



年齢階級別報告数 (第36週)

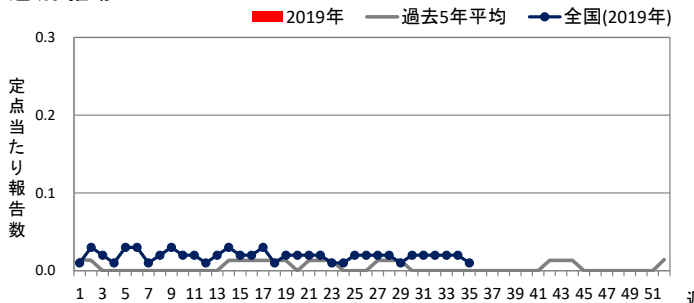


### ◆ 細菌性髄膜炎

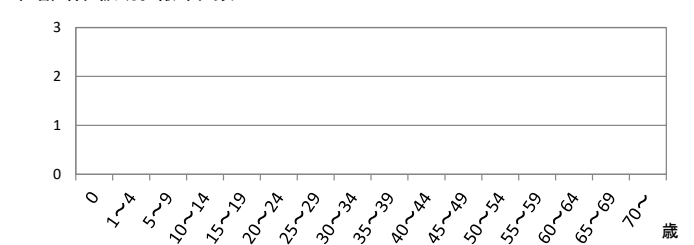
定点当たり報告数

	県全体	医療圏別				
		岐阜	西濃	中濃	東濃	飛騨
34週	-	-	-	-	-	-
35週	-	-	-	-	-	-
<b>36週</b>	-	-	-	-	-	-
推移						

週別推移



年齢階級別報告数 (第36週)

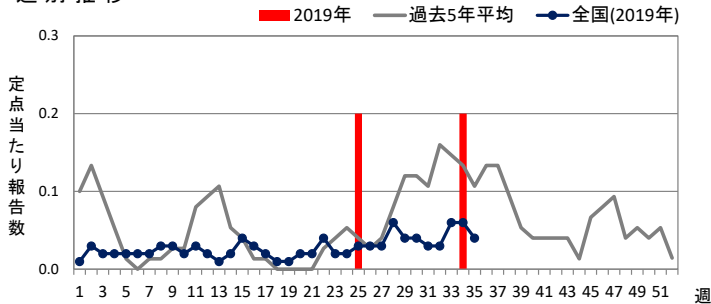


### ◆ 無菌性髄膜炎

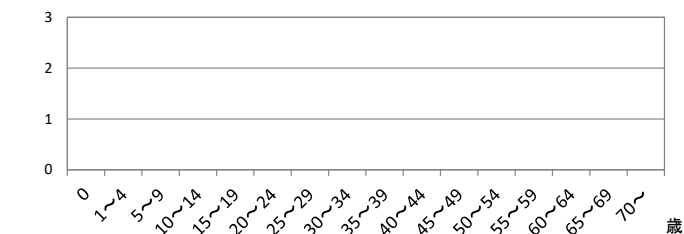
定点当たり報告数

	県全体	医療圏別				
		岐阜	西濃	中濃	東濃	飛騨
34週	0.20	-	1.00	-	-	-
35週	-	-	-	-	-	-
<b>36週</b>	-	-	-	-	-	-
推移						

週別推移



年齢階級別報告数 (第36週)

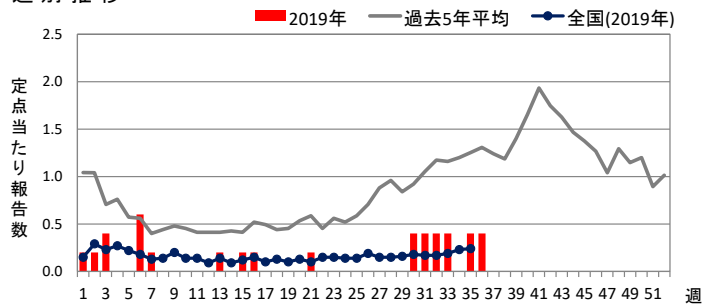


### ◆ マイコプラズマ肺炎

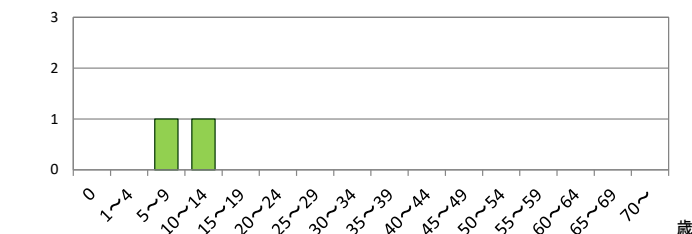
定点当たり報告数

	県全体	医療圏別				
		岐阜	西濃	中濃	東濃	飛騨
34週	-	-	-	-	-	-
35週	0.40	-	1.00	-	-	1.00
<b>36週</b>	<b>0.40</b>	-	<b>1.00</b>	<b>1.00</b>	-	-
推移				↑		

週別推移



年齢階級別報告数 (第36週)

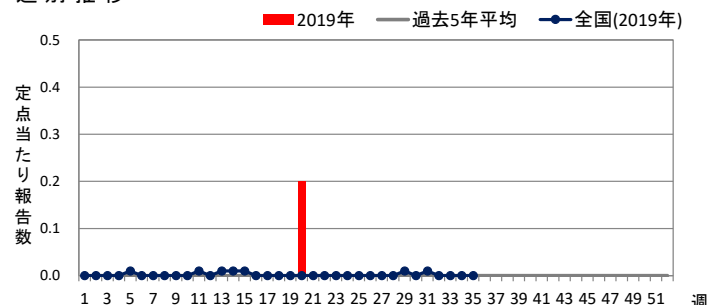


### ◆ クラミジア肺炎

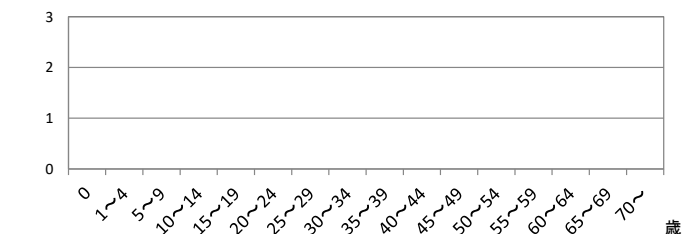
定点当たり報告数

	県全体	医療圏別				
		岐阜	西濃	中濃	東濃	飛騨
34週	-	-	-	-	-	-
35週	-	-	-	-	-	-
<b>36週</b>	-	-	-	-	-	-
推移						

週別推移



年齢階級別報告数 (第36週)

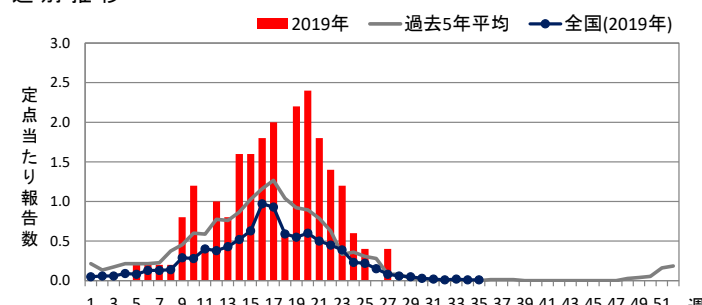


### ◆ 感染性胃腸炎(ロタウイルス)

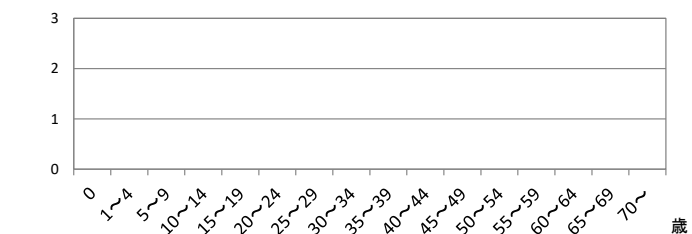
定点当たり報告数

	県全体	医療圏別				
		岐阜	西濃	中濃	東濃	飛騨
34週	-	-	-	-	-	-
35週	-	-	-	-	-	-
<b>36週</b>	-	-	-	-	-	-
推移						

週別推移



年齢階級別報告数 (第36週)



<定点把握対象疾患の解説>

○ 定点数は下表のとおりです。

定点種別	県全体	保健所							
		岐阜市	岐阜	西濃	関	可茂	東濃	恵那	飛騨
インフルエンザ	87	14	17	15	8	8	8	7	10
小児科	53	9	10	9	5	5	5	4	6
眼科	11	2	2	3	-	1	1	1	1

定点種別	県全体	医療圏				
		岐阜	西濃	中濃	東濃	飛騨
基幹	5	1	1	1	1	1

○ 各定点の報告対象疾患は下表のとおりです。

定点種別	報告対象疾患
インフルエンザ	インフルエンザ
小児科	RSウイルス感染症、咽頭結膜熱、A群溶血性レンサ球菌咽頭炎、 感染性胃腸炎、水痘、手足口病、伝染性紅斑、突発性発しん、 ヘルパンギーナ、流行性耳下腺炎
眼科	急性出血性結膜炎、流行性角結膜炎
基幹	細菌性髄膜炎(髄膜炎菌、肺炎球菌、インフルエンザ菌によるものを除く)、 無菌性髄膜炎、マイコプラズマ肺炎、クラミジア肺炎、 感染性胃腸炎(ロタウイルスに限る)

○ 定点当たり報告数の表の色付けおよび推移の矢印は、次のとおりです。

- 警報レベル
- 注意報レベル
- ↑ 急増(前週と比べ2倍以上の増加)
- ↗ 増加(前週と比べ1~2倍の増加)

○ 週別推移グラフの全国情報は、1週間までのデータです。

○ 各医療圏および保健所の所管市町村は下表のとおりです。

医療圏	保健所	市町村
岐阜	岐阜市	岐阜市
	岐阜	羽島市、各務原市、山県市、瑞穂市、本巣市、 岐南町、笠松町、北方町
西濃	西濃	大垣市、海津市、養老町、垂井町、関ヶ原町、 神戸町、輪之内町、安八町、揖斐川町、 大野町、池田町
中濃	関	関市、美濃市、郡上市
	可茂	美濃加茂市、可児市、坂祝町、富加町、 川辺町、七宗町、八百津町、白川町、 東白川村、御嵩町
東濃	東濃	多治見市、瑞浪市、土岐市
	恵那	恵那市、中津川市
飛騨	飛騨	高山市、飛騨市、下呂市、白川村