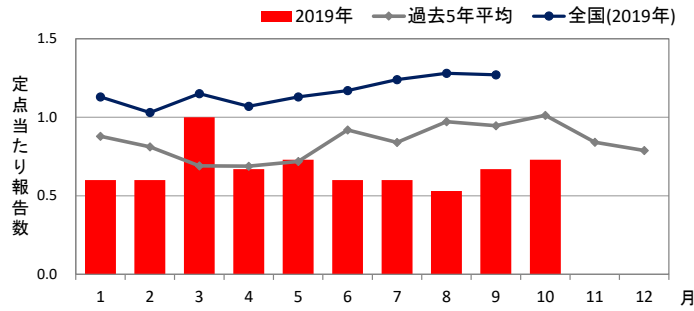


◆ 性器クラミジア感染症

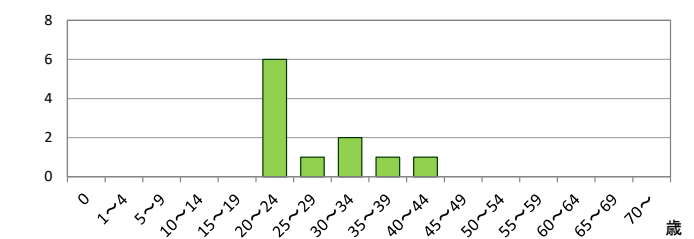
報告数(男)

	県全体	保健所別							
		岐阜市	岐阜	西濃	関	可茂	東濃	恵那	飛騨
8月	8	4	4	-	-	-	-	-	-
9月	10	2	4	3	-	-	-	-	1
10月	11	6	5	-	-	-	-	-	-
推移	↗	↑	↗						

月別推移(男)



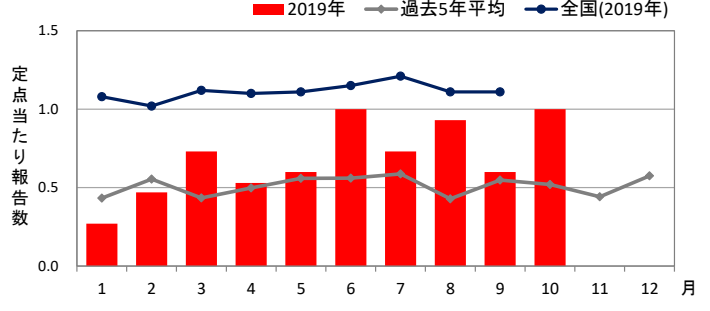
年齢階級別報告数 (10月・男)



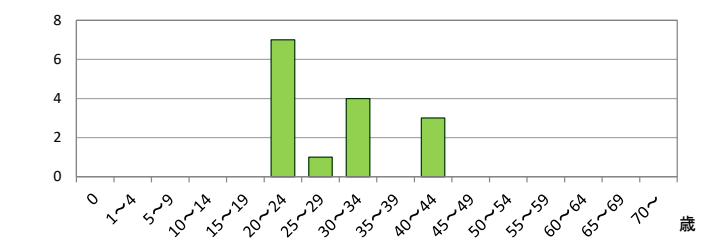
報告数(女)

	県全体	保健所別							
		岐阜市	岐阜	西濃	関	可茂	東濃	恵那	飛騨
8月	14	5	2	2	1	3	-	1	-
9月	9	6	1	1	-	-	-	1	-
10月	15	9	2	2	1	1	-	-	-
推移	↗	↗	↑	↑	↑	↑			

月別推移(女)



年齢階級別報告数 (10月・女)

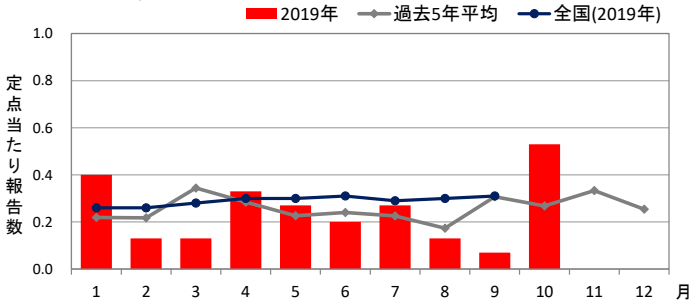


◆ 性器ヘルペスウイルス感染症

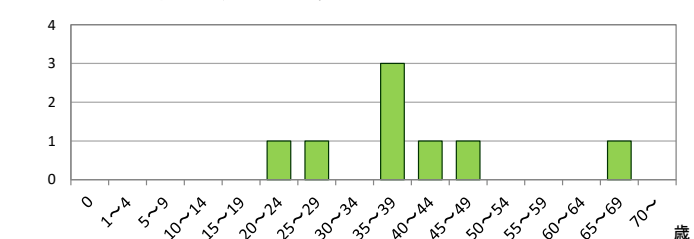
報告数(男)

	県全体	保健所別							
		岐阜市	岐阜	西濃	関	可茂	東濃	恵那	飛騨
8月	2	1	1	-	-	-	-	-	-
9月	1	-	-	-	-	-	1	-	-
10月	8	2	3	-	-	-	-	-	3
推移	↑	↑	↑						↑

月別推移(男)



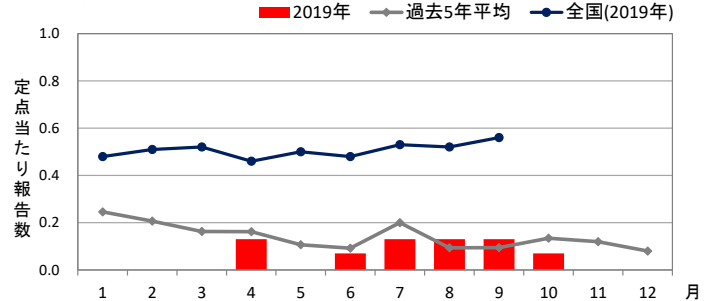
年齢階級別報告数 (10月・男)



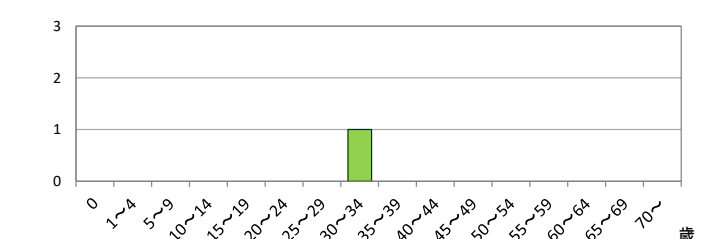
報告数(女)

	県全体	保健所別							
		岐阜市	岐阜	西濃	関	可茂	東濃	恵那	飛騨
8月	2	-	1	-	-	1	-	-	-
9月	2	-	2	-	-	-	-	-	-
10月	1	-	-	1	-	-	-	-	-
推移				↑					

月別推移(女)



年齢階級別報告数 (10月・女)

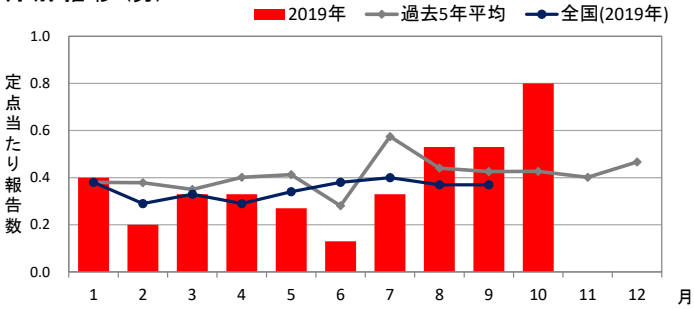


## ◆ 尖圭コンジローマ

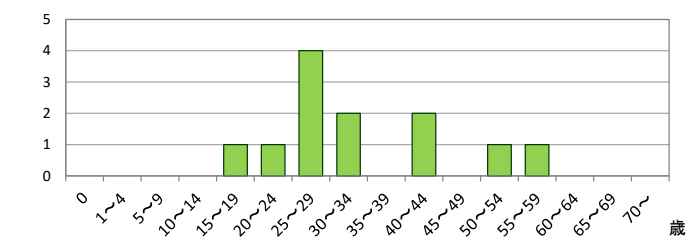
### 報告数（男）

	県全体	保健所別							
		岐阜市	岐阜	西濃	関	可茂	東濃	恵那	飛騨
8月	8	1	5	2	-	-	-	-	-
9月	8	2	2	1	-	1	1	-	1
<b>10月</b>	<b>12</b>	<b>2</b>	<b>3</b>	<b>5</b>	-	-	1	-	1
推移	↗		↘	↑					

### 月別推移（男）



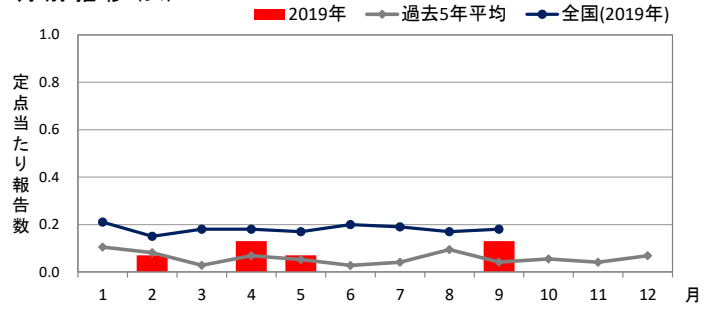
### 年齢階級別報告数（10月・男）



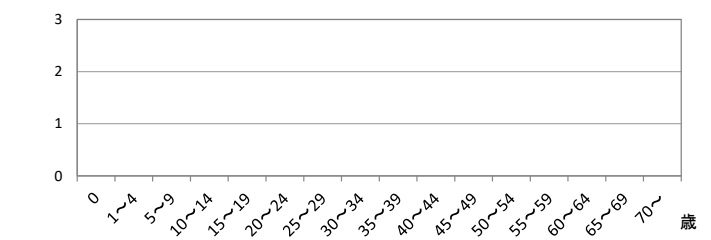
### 報告数（女）

	県全体	保健所別							
		岐阜市	岐阜	西濃	関	可茂	東濃	恵那	飛騨
8月	-	-	-	-	-	-	-	-	-
9月	2	-	-	-	-	1	-	-	1
<b>10月</b>	<b>-</b>	<b>-</b>	<b>-</b>	<b>-</b>	<b>-</b>	<b>-</b>	<b>-</b>	<b>-</b>	<b>-</b>
推移									

### 月別推移（女）



### 年齢階級別報告数（10月・女）

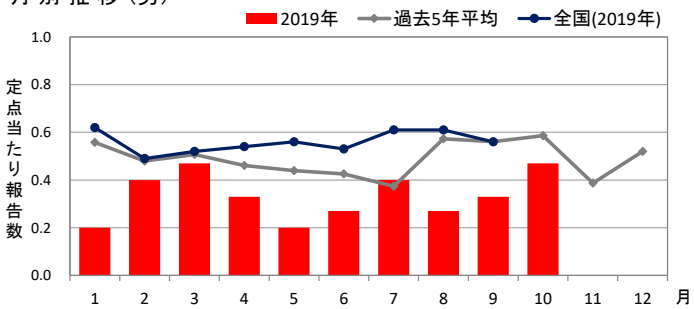


## ◆ 淋菌感染症

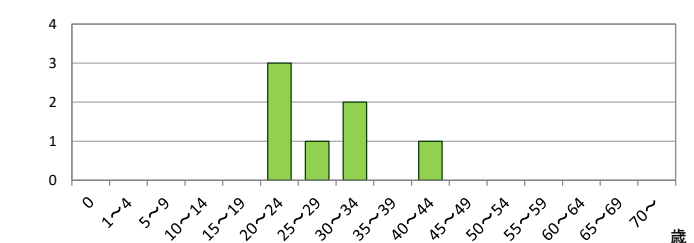
### 報告数（男）

	県全体	保健所別							
		岐阜市	岐阜	西濃	関	可茂	東濃	恵那	飛騨
8月	4	2	2	-	-	-	-	-	-
9月	5	1	1	3	-	-	-	-	-
<b>10月</b>	<b>7</b>	<b>2</b>	<b>1</b>	<b>2</b>	-	<b>2</b>	-	-	-
推移	↗	↑				↑			

### 月別推移（男）



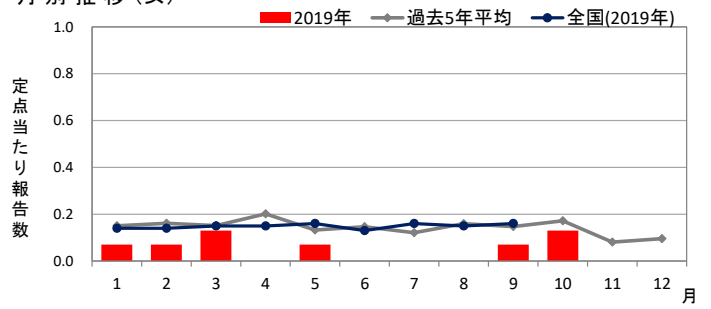
### 年齢階級別報告数（10月・男）



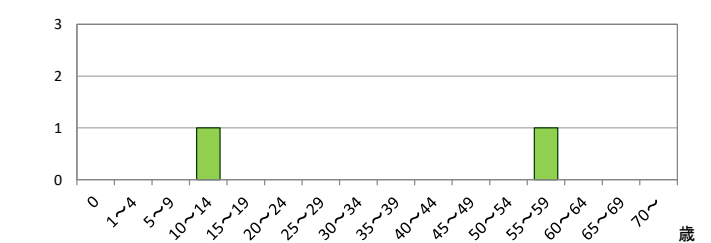
### 報告数（女）

	県全体	保健所別							
		岐阜市	岐阜	西濃	関	可茂	東濃	恵那	飛騨
8月	-	-	-	-	-	-	-	-	-
9月	1	1	-	-	-	-	-	-	-
<b>10月</b>	<b>2</b>	<b>2</b>	-	-	-	-	-	-	-
推移	↑	↑							

### 月別推移（女）



### 年齢階級別報告数（10月・女）

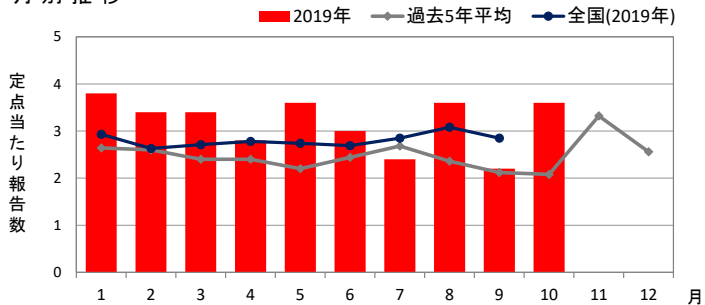


### ◆メチシリン耐性黄色ブドウ球菌感染症

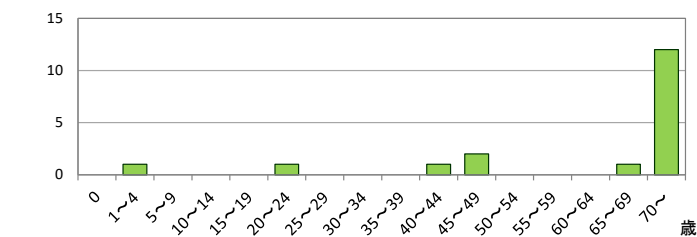
報告数

	県全体	医療圏				
		岐阜	西濃	中濃	東濃	飛騨
8月	18	3	2	4	7	2
9月	11	2	-	4	2	3
10月	18	5	5	6	1	1
推移	↗	↑	↑	↘		

月別推移



年齢階級別報告数 (10月)

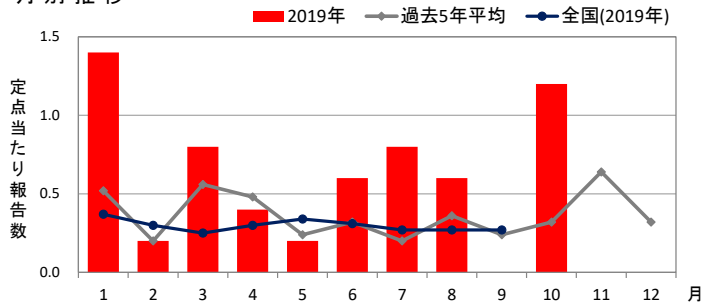


### ◆ペニシリン耐性肺炎球菌感染症

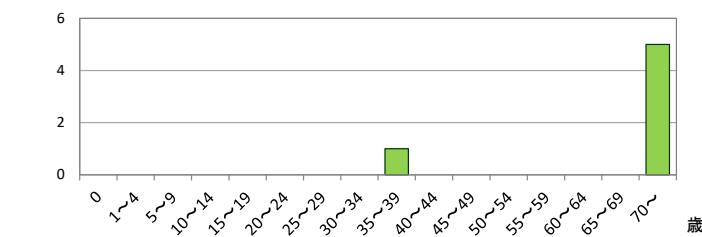
報告数

	県全体	医療圏				
		岐阜	西濃	中濃	東濃	飛騨
8月	3	-	-	3	-	-
9月	-	-	-	-	-	-
10月	6	-	1	2	-	3
推移	↑		↑	↑		↑

月別推移



年齢階級別報告数 (10月)

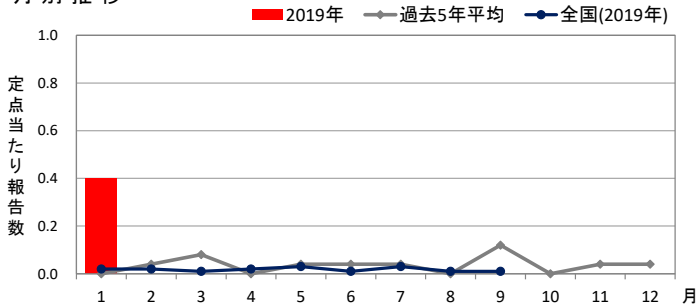


### ◆薬剤耐性緑膿菌感染症

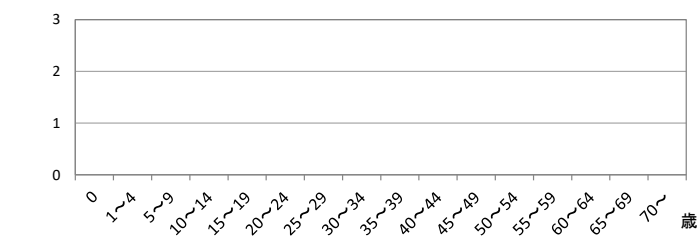
報告数

	県全体	医療圏				
		岐阜	西濃	中濃	東濃	飛騨
8月	-	-	-	-	-	-
9月	-	-	-	-	-	-
10月	-	-	-	-	-	-
推移						

月別推移



年齢階級別報告数 (10月)



### <定点把握対象疾患の解説>

○ 定点数は下表のとおりです。

定点種別	県全体	保健所							
		岐阜市	岐阜	西濃	関	可茂	東濃	恵那	飛騨
STD	15	3	2	3	1	2	2	1	1

定点種別	県全体	医療圏				
		岐阜	西濃	中濃	東濃	飛騨
基幹	5	1	1	1	1	1

○ 各定点の報告対象疾患は下表のとおりです。

定点種別	報告対象疾患
STD	性器クラミジア感染症、性器ヘルペスウイルス感染症、尖圭コンジローマ、淋菌感染症
基幹	メチシリン耐性黄色ブドウ球菌感染症、ペニシリン耐性肺炎球菌感染症、薬剤耐性緑膿菌感染症

○ 定点当たり報告数の表の色付けおよび推移の矢印は、次のとおりです。

- ↑ 急増 (前週と比べ2倍以上の増加)
- ↗ 増加 (前週と比べ1~2倍の増加)

○ 月別推移グラフの全国情報は、1か月前までのデータです。

○ 各医療圏および保健所の所管市町村は下表のとおりです。

医療圏	保健所	市町村
岐阜	岐阜市	岐阜市
	岐阜	羽島市、各務原市、山県市、瑞穂市、本巣市、岐南町、笠松町、北方町
西濃	西濃	大垣市、海津市、養老町、垂井町、関ヶ原町、神戸町、輪之内町、安八町、揖斐川町、大野町、池田町
	関	関市、美濃市、郡上市
中濃	可茂	美濃加茂市、可児市、坂祝町、富加町、川辺町、七宗町、八百津町、白川町、東白川村、御嵩町
	東濃	多治見市、瑞浪市、土岐市
飛騨	恵那	恵那市、中津川市
	飛騨	高山市、飛騨市、下呂市、白川村