

# 岐阜県感染症発生動向調査集計表

## ■ 全数把握対象疾患 2019年第1週～第48週

累積報告数 \* ( )内は新規報告分、再掲

類型	疾患名	累計数 (*)
2類	結核	372 (6)
3類	腸管出血性大腸菌感染症	99
4類	E型肝炎	6
	A型肝炎	8
	つつが虫病	3 (1)
	デング熱	5
	レジオネラ症	52 (1)
5類	アメーバ赤痢	14
	カルバペネム耐性腸内細菌感染症	21
	急性弛緩性麻痺	1
	急性脳炎	4 (1)
	クロイツフェルト・ヤコブ病	2
	劇症型溶血性レンサ球菌感染症	17 (3)

類型	疾患名	累計数 (*)
5類	後天性免疫不全症候群	13
	ジアルジア症	2
	侵襲性インフルエンザ菌感染症	7
	侵襲性髄膜炎菌感染症	2
	侵襲性肺炎球菌感染症	52 (1)
	水痘(入院例)	9
	梅毒	73 (2)
	播種性クリプトコックス症	1
	破傷風	5
	百日咳	165 (6)
	風しん	3
	麻しん	8

## ■ 定点把握対象疾患(週報告対象疾患)

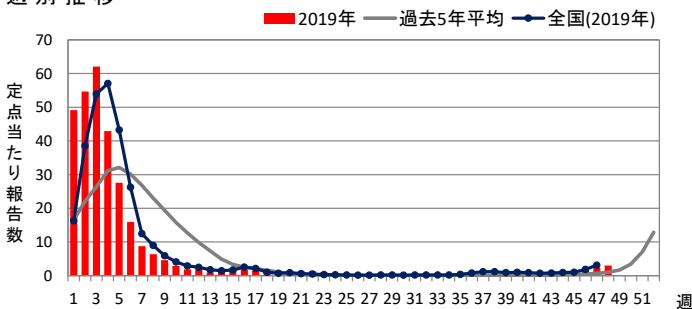
2019年第48週 (11月25日～12月1日)

### ◆ インフルエンザ

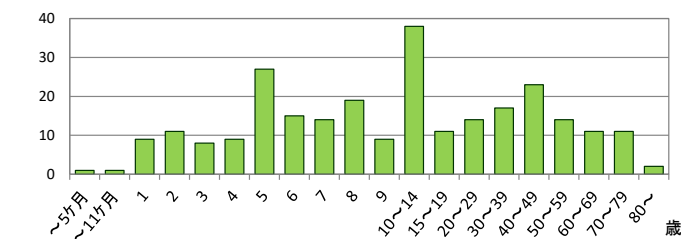
定点当たり報告数

	県全体	保健所別							
		岐阜市	岐阜	西濃	関	可茂	東濃	恵那	飛騨
46週	1.67	4.21	1.18	0.53	2.50	0.50	0.25	0.29	3.00
47週	2.33	3.79	2.76	1.53	5.50	0.88	0.13	-	2.80
<b>48週</b>	<b>3.03</b>	<b>3.86</b>	<b>4.18</b>	<b>2.20</b>	<b>5.63</b>	<b>1.75</b>	<b>1.50</b>	<b>0.43</b>	<b>3.20</b>
推移	↗	↗	↗	↗	↗	↗	↗	↗	↗

### 週別推移



### 年齢階級別報告数 (第48週)

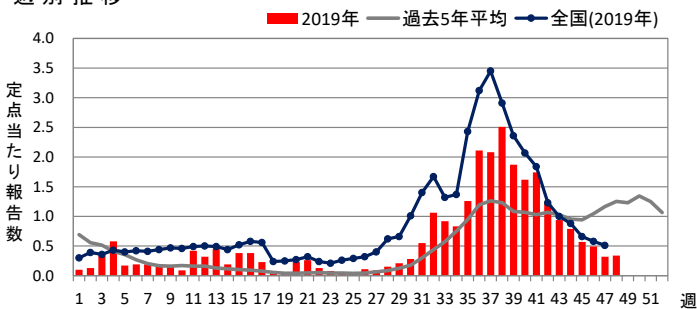


### ◆ RSウイルス感染症

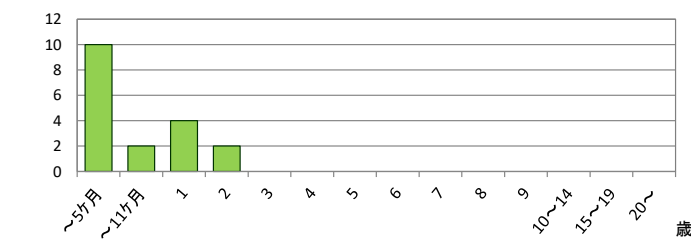
定点当たり報告数

	県全体	保健所別							
		岐阜市	岐阜	西濃	関	可茂	東濃	恵那	飛騨
46週	0.49	1.00	-	1.44	-	0.40	0.20	0.25	-
47週	0.32	0.67	0.20	0.22	0.20	0.40	0.40	0.50	-
<b>48週</b>	<b>0.34</b>	<b>0.89</b>	<b>0.10</b>	<b>-</b>	<b>0.20</b>	<b>0.60</b>	<b>0.40</b>	<b>0.50</b>	<b>0.17</b>
推移	↗	↗				↗			↗

### 週別推移



### 年齢階級別報告数 (第48週)



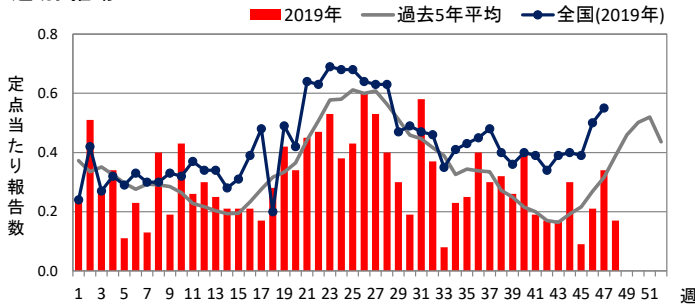
定点把握対象疾患の解説は最後のページをご覧ください。

### ◆ 咽頭結膜熱

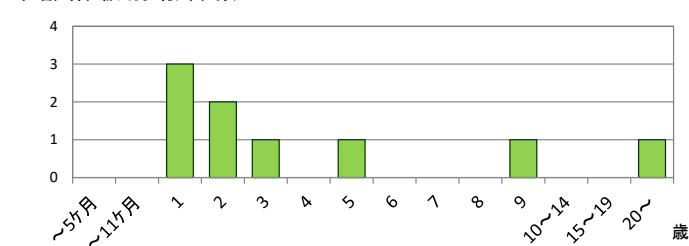
定点当たり報告数

	県全体	保健所別							
		岐阜市	岐阜	西濃	関	可茂	東濃	恵那	飛騨
46週	0.21	0.44	0.20	0.11	-	-	0.40	0.50	-
47週	0.34	0.67	0.50	0.22	-	-	0.20	1.00	-
<b>48週</b>	<b>0.17</b>	<b>0.22</b>	<b>0.40</b>	-	-	-	-	<b>0.50</b>	<b>0.17</b>
推移									↑

週別推移



年齢階級別報告数 (第48週)

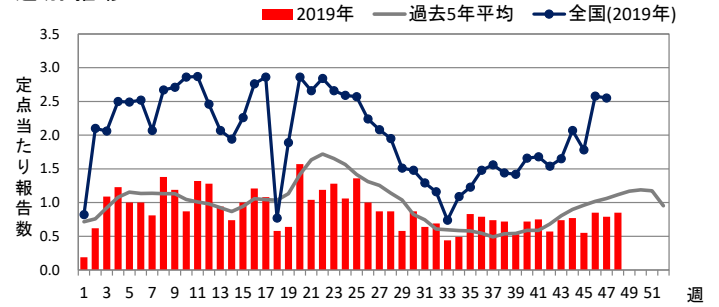


### ◆ A群溶血性レンサ球菌咽頭炎

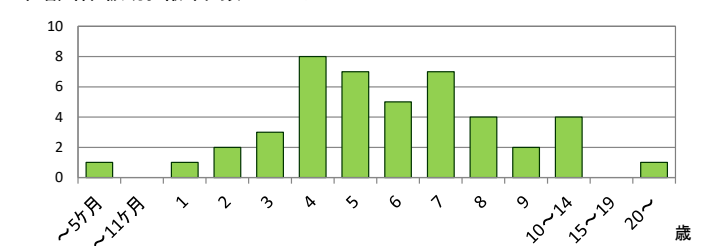
定点当たり報告数

	県全体	保健所別							
		岐阜市	岐阜	西濃	関	可茂	東濃	恵那	飛騨
46週	0.85	0.67	1.50	0.22	0.40	1.00	0.20	0.25	2.17
47週	0.79	0.89	1.70	0.67	0.60	0.40	0.20	0.25	0.67
<b>48週</b>	<b>0.85</b>	<b>0.89</b>	<b>2.40</b>	<b>0.11</b>	<b>0.40</b>	<b>0.20</b>	<b>1.00</b>	-	<b>0.67</b>
推移	↗		↗					↑	

週別推移



年齢階級別報告数 (第48週)

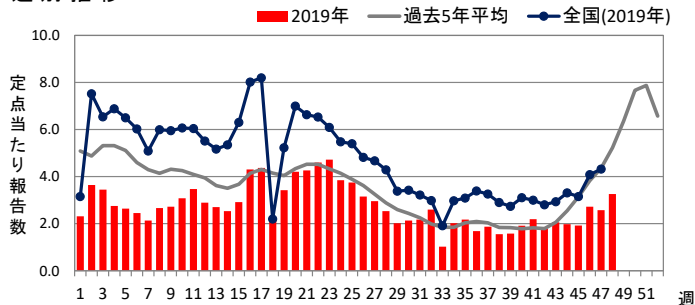


### ◆ 感染性胃腸炎

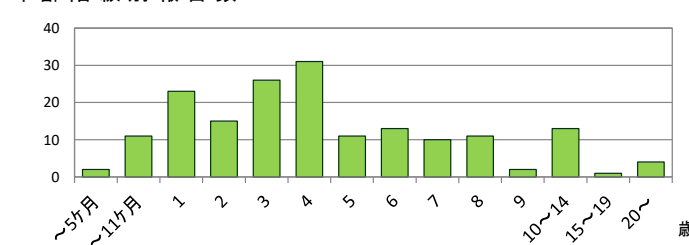
定点当たり報告数

	県全体	保健所別							
		岐阜市	岐阜	西濃	関	可茂	東濃	恵那	飛騨
46週	2.72	3.78	4.00	3.78	2.00	1.80	1.60	2.25	-
47週	2.57	4.44	3.00	2.00	3.00	2.20	3.40	1.25	-
<b>48週</b>	<b>3.26</b>	<b>3.78</b>	<b>3.30</b>	<b>4.56</b>	<b>5.20</b>	<b>2.20</b>	<b>3.80</b>	<b>2.25</b>	-
推移	↗		↗	↑	↗		↗	↗	

週別推移



年齢階級別報告数 (第48週)

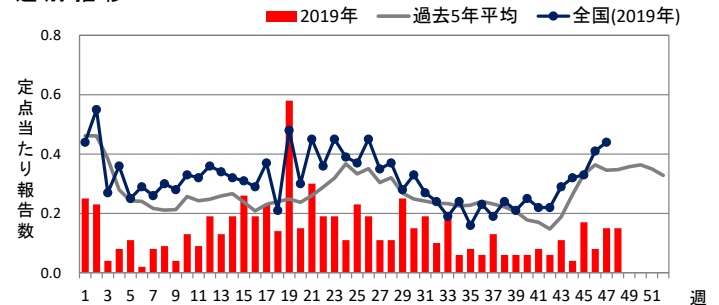


### ◆ 水痘

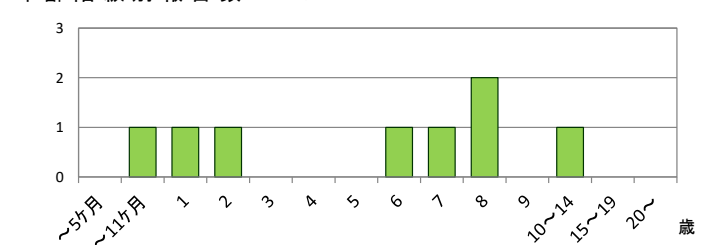
定点当たり報告数

	県全体	保健所別							
		岐阜市	岐阜	西濃	関	可茂	東濃	恵那	飛騨
46週	0.08	0.11	-	0.11	-	-	-	-	0.33
47週	0.15	0.11	0.30	0.22	-	0.20	-	-	0.17
<b>48週</b>	<b>0.15</b>	<b>0.33</b>	-	<b>0.11</b>	<b>0.20</b>	<b>0.20</b>	-	<b>0.25</b>	<b>0.17</b>
推移		↑			↑			↑	

週別推移



年齢階級別報告数 (第48週)

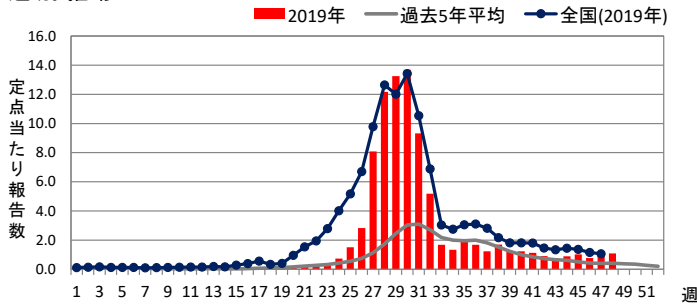


### ◆ 手足口病

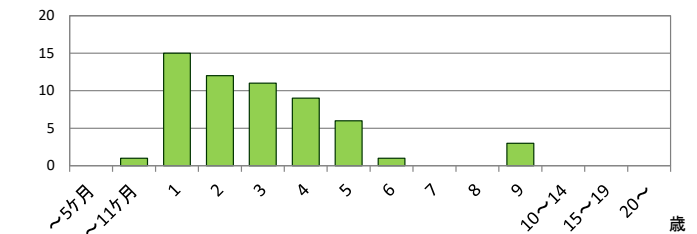
定点当たり報告数

	県全体	保健所別							
		岐阜市	岐阜	西濃	関	可茂	東濃	恵那	飛騨
46週	0.77	0.22	1.40	1.11	1.20	0.40	-	1.25	0.33
47週	1.15	1.22	1.30	1.11	2.20	0.20	0.20	3.25	0.17
<b>48週</b>	<b>1.09</b>	<b>1.33</b>	<b>1.00</b>	<b>1.56</b>	<b>0.80</b>	<b>0.60</b>	<b>0.20</b>	<b>2.50</b>	<b>0.67</b>
推移		↗		↗		↑			↑

週別推移



年齢階級別報告数 (第48週)

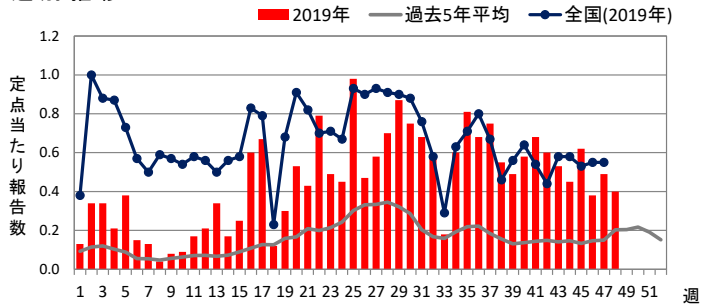


### ◆ 伝染性紅斑

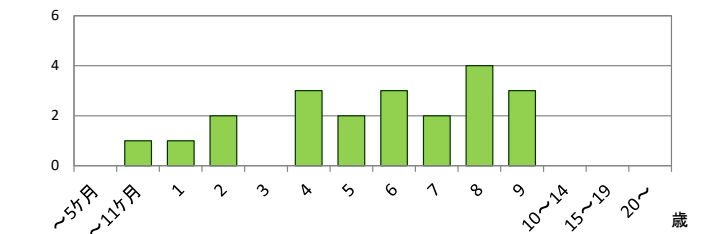
定点当たり報告数

	県全体	保健所別							
		岐阜市	岐阜	西濃	関	可茂	東濃	恵那	飛騨
46週	0.38	0.22	0.50	0.33	0.40	0.40	0.20	1.00	0.17
47週	0.49	0.44	0.40	0.11	1.40	-	-	1.50	0.67
<b>48週</b>	<b>0.40</b>	<b>0.33</b>	<b>0.20</b>	<b>0.44</b>	<b>-</b>	<b>0.40</b>	<b>-</b>	<b>0.75</b>	<b>1.17</b>
推移				↑		↑			↗

週別推移



年齢階級別報告数 (第48週)

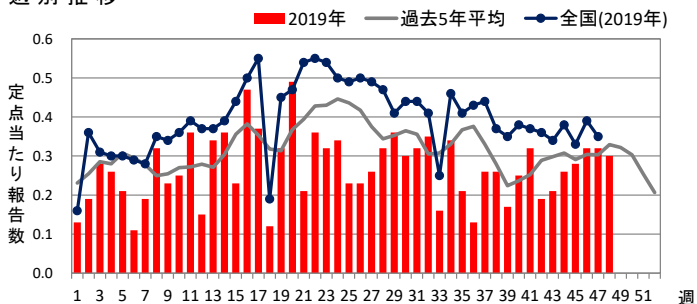


### ◆ 突発性発しん

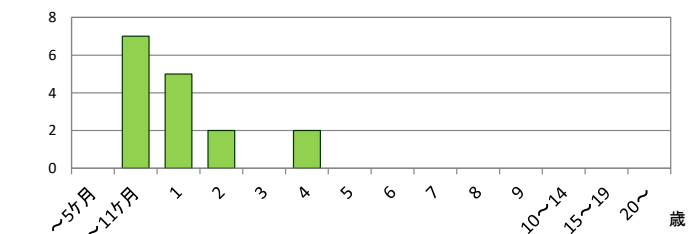
定点当たり報告数

	県全体	保健所別							
		岐阜市	岐阜	西濃	関	可茂	東濃	恵那	飛騨
46週	0.32	0.11	0.50	1.00	0.20	-	-	0.25	-
47週	0.32	0.44	0.40	0.78	-	0.20	-	0.25	-
<b>48週</b>	<b>0.30</b>	<b>0.89</b>	<b>0.40</b>	<b>0.33</b>	<b>-</b>	<b>-</b>	<b>0.20</b>	<b>-</b>	<b>-</b>
推移		↑						↑	

週別推移



年齢階級別報告数 (第48週)

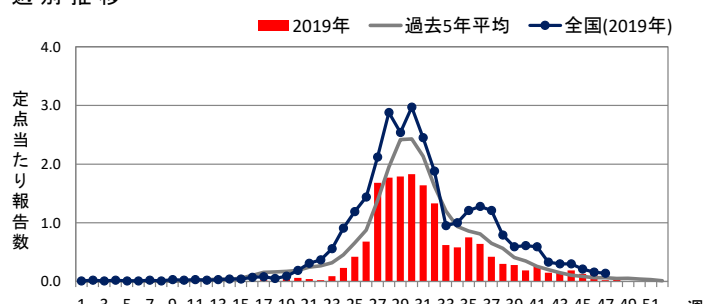


### ◆ ヘルパンギーナ

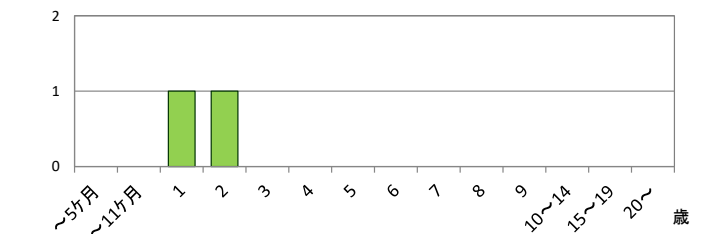
定点当たり報告数

	県全体	保健所別							
		岐阜市	岐阜	西濃	関	可茂	東濃	恵那	飛騨
46週	0.21	0.33	0.20	0.67	-	-	-	-	-
47週	0.02	-	0.10	-	-	-	-	-	-
<b>48週</b>	<b>0.04</b>	<b>-</b>	<b>0.20</b>	<b>-</b>	<b>-</b>	<b>-</b>	<b>-</b>	<b>-</b>	<b>-</b>
推移	↑		↑						

週別推移



年齢階級別報告数 (第48週)

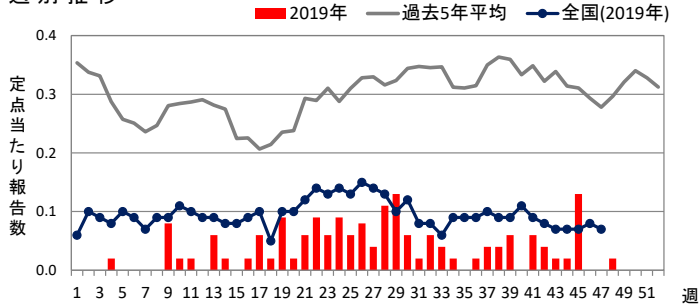


### ◆ 流行性耳下腺炎

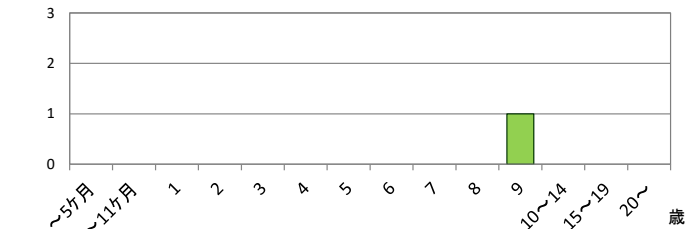
定点当たり報告数

	県全体	保健所別							
		岐阜市	岐阜	西濃	関	可茂	東濃	恵那	飛騨
46週	-	-	-	-	-	-	-	-	-
47週	-	-	-	-	-	-	-	-	-
<b>48週</b>	<b>0.02</b>	-	-	<b>0.11</b>	-	-	-	-	-
推移	↑			↑					

週別推移



年齢階級別報告数 (第48週)

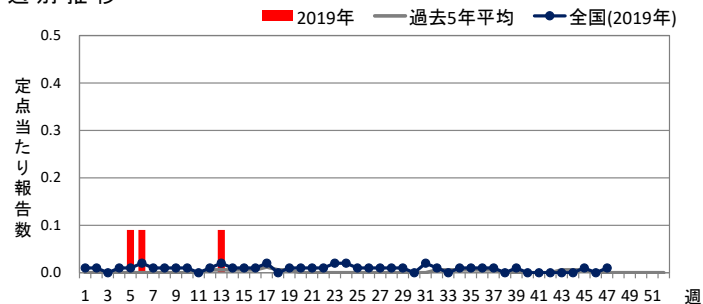


### ◆ 急性出血性結膜炎

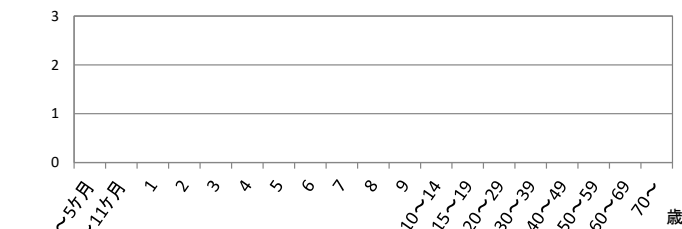
定点当たり報告数

	県全体	保健所別							
		岐阜市	岐阜	西濃	関	可茂	東濃	恵那	飛騨
46週	-	-	-	-	/	-	-	-	-
47週	-	-	-	-	/	-	-	-	-
<b>48週</b>	-	-	-	-	/	-	-	-	-
推移					/				

週別推移



年齢階級別報告数 (第48週)

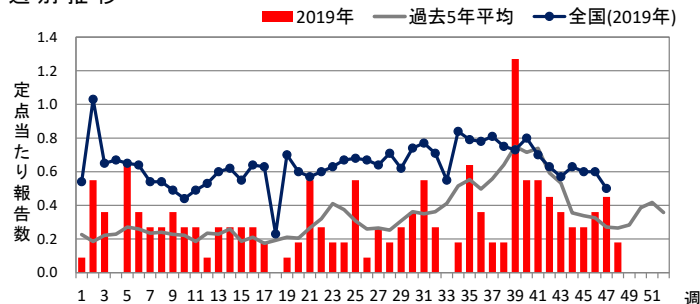


### ◆ 流行性角結膜炎

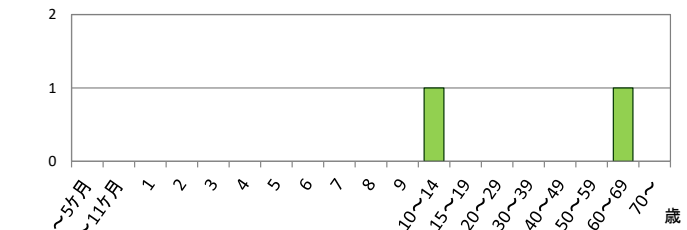
定点当たり報告数

	県全体	保健所別							
		岐阜市	岐阜	西濃	関	可茂	東濃	恵那	飛騨
46週	0.36	1.50	-	0.33	/	-	-	-	-
47週	0.45	0.50	-	0.33	/	-	-	3.00	
<b>48週</b>	<b>0.18</b>	-	-	<b>0.67</b>	/	-	-	-	
推移				↑	/				

週別推移



年齢階級別報告数 (第48週)

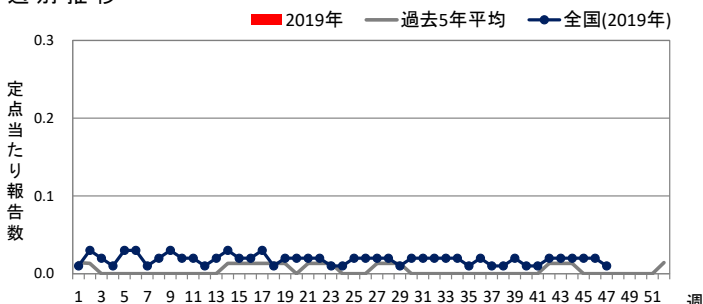


### ◆ 細菌性髄膜炎

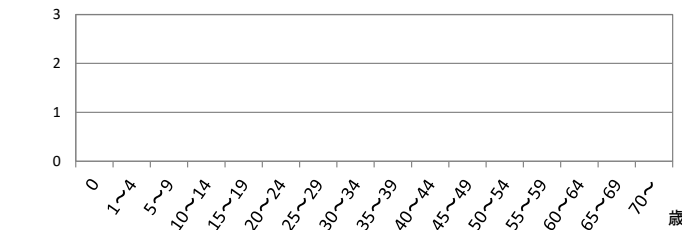
定点当たり報告数

	県全体	医療圏別				
		岐阜	西濃	中濃	東濃	飛騨
46週	-	-	-	-	-	-
47週	-	-	-	-	-	-
<b>48週</b>	-	-	-	-	-	-
推移						

週別推移



年齢階級別報告数 (第48週)

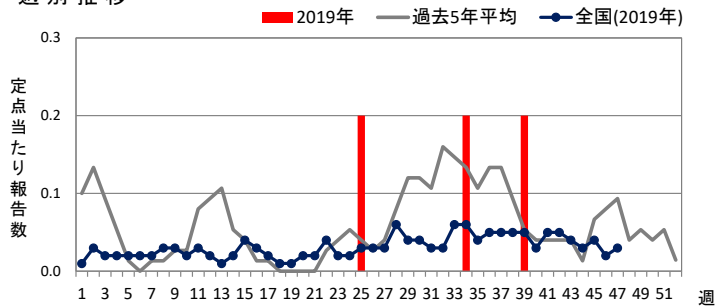


### ◆ 無菌性髄膜炎

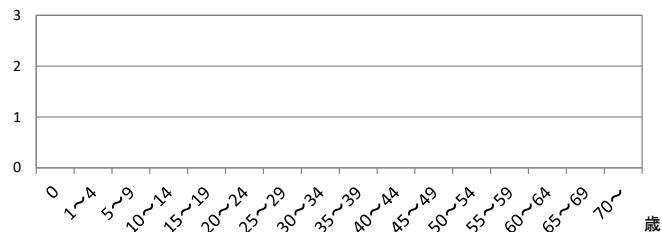
定点当たり報告数

	県全体	医療圏別				
		岐阜	西濃	中濃	東濃	飛騨
46週	-	-	-	-	-	-
47週	-	-	-	-	-	-
48週	-	-	-	-	-	-
推移						

週別推移



年齢階級別報告数 (第48週)

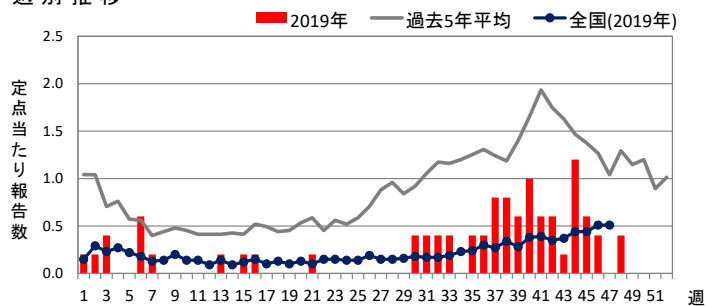


### ◆ マイコプラズマ肺炎

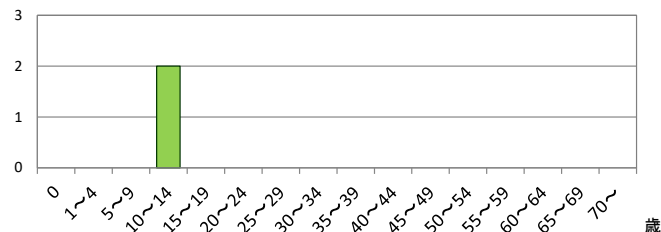
定点当たり報告数

	県全体	医療圏別				
		岐阜	西濃	中濃	東濃	飛騨
46週	0.40	-	2.00	-	-	-
47週	-	-	-	-	-	-
48週	0.40	-	1.00	-	-	1.00
推移	↑		↑			↑

週別推移



年齢階級別報告数 (第48週)

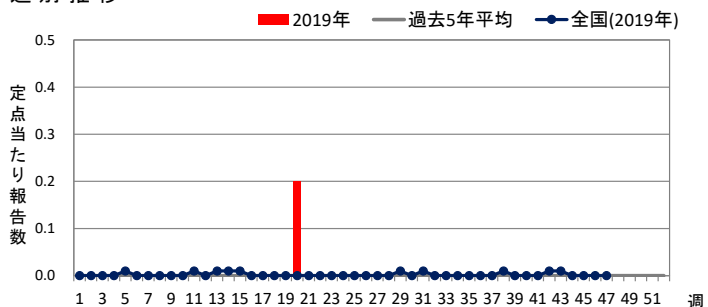


### ◆ クラミジア肺炎

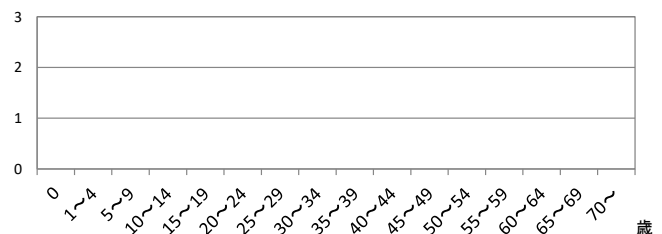
定点当たり報告数

	県全体	医療圏別				
		岐阜	西濃	中濃	東濃	飛騨
46週	-	-	-	-	-	-
47週	-	-	-	-	-	-
48週	-	-	-	-	-	-
推移						

週別推移



年齢階級別報告数 (第48週)

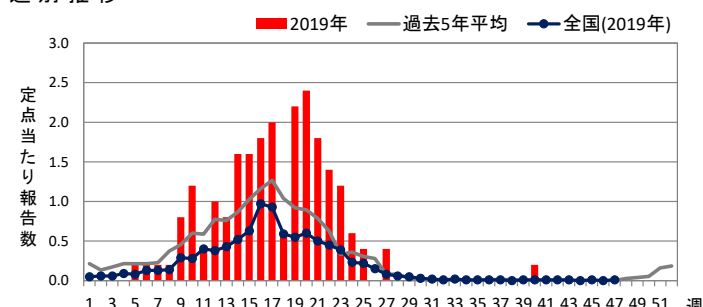


### ◆ 感染性胃腸炎(ロタウイルス)

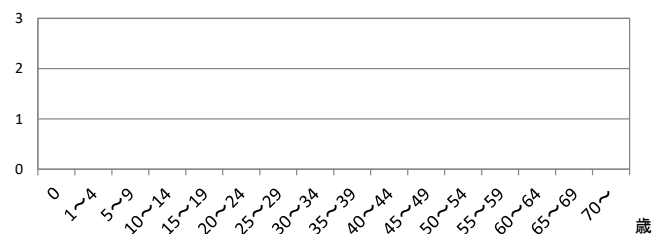
定点当たり報告数

	県全体	医療圏別				
		岐阜	西濃	中濃	東濃	飛騨
46週	-	-	-	-	-	-
47週	-	-	-	-	-	-
48週	-	-	-	-	-	-
推移						

週別推移



年齢階級別報告数 (第48週)



< 定点把握対象疾患の解説 >

○ 定点数は下表のとおりです。

定点種別	県全体	保健所							
		岐阜市	岐阜	西濃	関	可茂	東濃	恵那	飛騨
インフルエンザ	87	14	17	15	8	8	8	7	10
小児科	53	9	10	9	5	5	5	4	6
眼科	11	2	2	3	-	1	1	1	1

定点種別	県全体	医療圏				
		岐阜	西濃	中濃	東濃	飛騨
基幹	5	1	1	1	1	1

○ 各定点の報告対象疾患は下表のとおりです。

定点種別	報告対象疾患
インフルエンザ	インフルエンザ
小児科	RSウイルス感染症、咽頭結膜熱、A群溶血性レンサ球菌咽頭炎、 感染性胃腸炎、水痘、手足口病、伝染性紅斑、突発性発しん、 ヘルパンギーナ、流行性耳下腺炎
眼科	急性出血性結膜炎、流行性角結膜炎
基幹	細菌性髄膜炎(髄膜炎菌、肺炎球菌、インフルエンザ菌によるものを除く)、 無菌性髄膜炎、マイコプラズマ肺炎、クラミジア肺炎、 感染性胃腸炎(ロタウイルスに限る)

○ 定点当たり報告数の表の色付けおよび推移の矢印は、次のとおりです。

- 警報レベル
- 注意報レベル
- ↑ 急増(前週と比べ2倍以上の増加)
- ➡ 増加(前週と比べ1~2倍の増加)

○ 週別推移グラフの全国情報は、1週前までのデータです。

○ 各医療圏および保健所の所管市町村は下表のとおりです。

医療圏	保健所	市町村
岐阜	岐阜市	岐阜市
	岐阜	羽島市、各務原市、山県市、瑞穂市、本巣市、 岐南町、笠松町、北方町
西濃	西濃	大垣市、海津市、養老町、垂井町、関ヶ原町、 神戸町、輪之内町、安八町、揖斐川町、 大野町、池田町
中濃	関	関市、美濃市、郡上市
	可茂	美濃加茂市、可児市、坂祝町、富加町、 川辺町、七宗町、八百津町、白川町、 東白川村、御嵩町
東濃	東濃	多治見市、瑞浪市、土岐市
	恵那	恵那市、中津川市
飛騨	飛騨	高山市、飛騨市、下呂市、白川村