

岐阜県感染症発生動向調査集計表

■ 全数把握対象疾患 2020年第1週～第5週

| 累積報告数 | * ()内は新規報告分、再掲 | |
|-------|-----------------|---------|
| 類型 | 疾患名 | 累計数 (*) |
| 2類 | 結核 | 35 (5) |
| 4類 | E型肝炎 | 1 |
| | レジオネラ症 | 2 (1) |
| 5類 | クロイツフェルト・ヤコブ病 | 1 |
| | 後天性免疫不全症候群 | 1 (1) |
| | 侵襲性インフルエンザ菌感染症 | 5 (1) |
| | 侵襲性肺炎球菌感染症 | 10 (2) |
| | 水痘(入院例) | 1 |
| | 梅毒 | 4 (1) |
| | 百日咳 | 15 (3) |
| | 風しん | 1 |

■ 定点把握対象疾患(週報告対象疾患)

2020年第5週 (1月27日～2月2日)

◆ インフルエンザ

定点当たり報告数

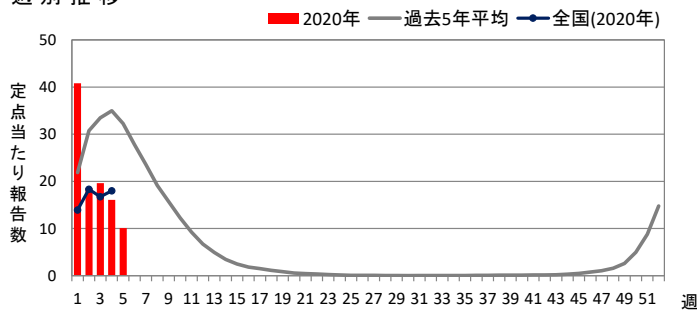
| | 県全体 | 保健所別 | | | | | | | |
|----|-------|-------|-------|-------|-------|-------|-------|------|-------|
| | | 岐阜市 | 岐阜 | 西濃 | 関 | 可茂 | 東濃 | 恵那 | 飛騨 |
| 3週 | 19.63 | 24.00 | 22.94 | 18.07 | 23.25 | 12.00 | 24.63 | 9.00 | 16.90 |
| 4週 | 16.09 | 17.71 | 19.65 | 11.47 | 23.88 | 14.25 | 18.63 | 8.43 | 13.30 |
| 5週 | 10.10 | 14.21 | 14.00 | 10.13 | 9.13 | 5.88 | 10.00 | 5.29 | 5.30 |
| 推移 | | | | | | | | | |

◆ RSウイルス感染症

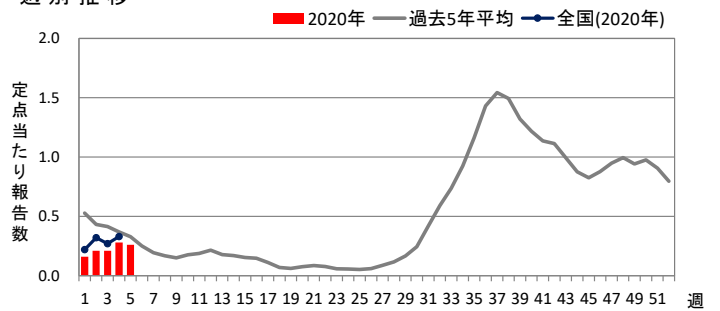
定点当たり報告数

| | 県全体 | 保健所別 | | | | | | | |
|----|------|------|------|------|---|------|------|------|------|
| | | 岐阜市 | 岐阜 | 西濃 | 関 | 可茂 | 東濃 | 恵那 | 飛騨 |
| 3週 | 0.21 | 0.67 | - | 0.22 | - | - | 0.60 | - | - |
| 4週 | 0.28 | 0.56 | 0.30 | 0.11 | - | 0.40 | 0.20 | - | 0.50 |
| 5週 | 0.26 | 0.56 | 0.30 | 0.33 | - | 0.20 | - | 0.50 | - |
| 推移 | | | | ↑ | | | | ↑ | |

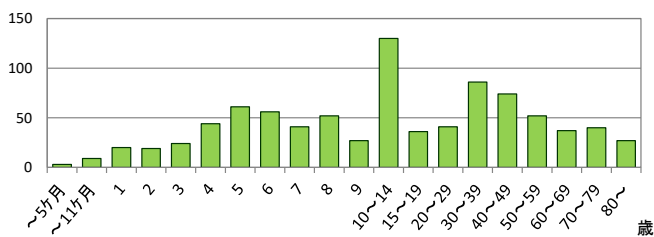
週別推移



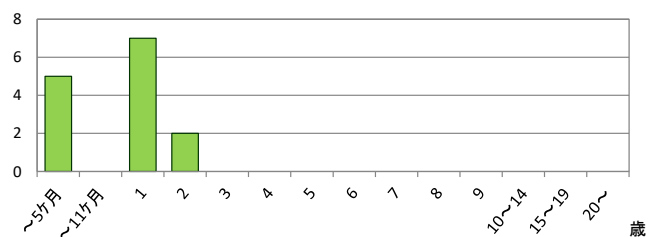
週別推移



年齢階級別報告数 (第5週)



年齢階級別報告数 (第5週)



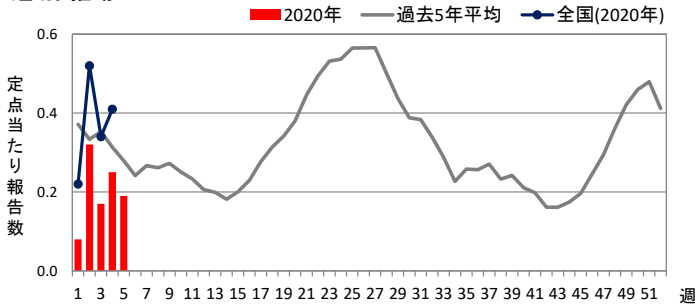
定点把握対象疾患の解説は最後のページをご覧ください。

◆ 咽頭結膜熱

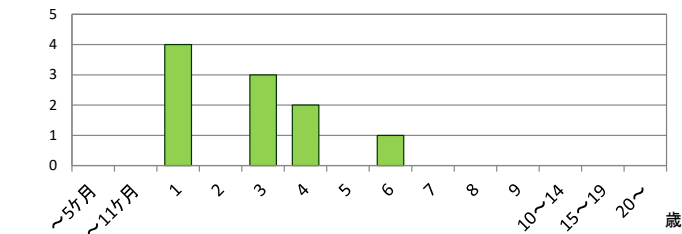
定点当たり報告数

| | 県全体 | 保健所別 | | | | | | | |
|----|-------------|-------------|-------------|------|-------------|----|-------------|-------------|----|
| | | 岐阜市 | 岐阜 | 西濃 | 関 | 可茂 | 東濃 | 恵那 | 飛騨 |
| 3週 | 0.17 | 0.33 | 0.10 | - | - | - | 0.20 | 1.00 | - |
| 4週 | 0.25 | 0.22 | 0.30 | 0.11 | - | - | 0.60 | 1.00 | - |
| 5週 | 0.19 | 0.44 | 0.20 | - | 0.20 | - | 0.20 | 0.50 | - |
| 推移 | | ↑ | | | ↑ | | | | |

週別推移



年齢階級別報告数 (第5週)

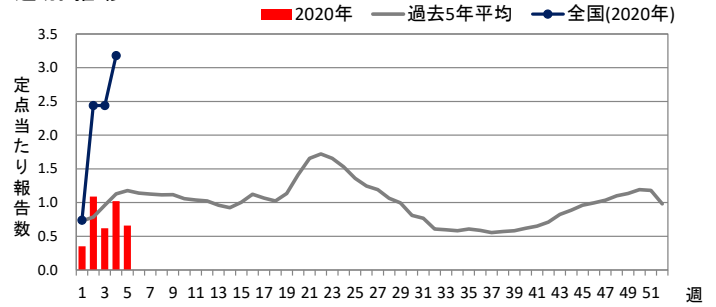


◆ A群溶血性レンサ球菌咽頭炎

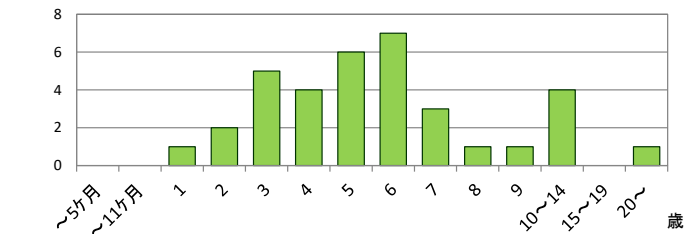
定点当たり報告数

| | 県全体 | 保健所別 | | | | | | | |
|----|-------------|-------------|-------------|-------------|------|-------------|-------------|------|------|
| | | 岐阜市 | 岐阜 | 西濃 | 関 | 可茂 | 東濃 | 恵那 | 飛騨 |
| 3週 | 0.62 | 0.56 | 1.30 | 0.33 | 0.40 | 0.60 | - | 1.25 | 0.33 |
| 4週 | 1.02 | 0.56 | 2.40 | 0.89 | 0.60 | 2.00 | 0.40 | 0.50 | - |
| 5週 | 0.66 | 0.44 | 1.80 | 0.56 | - | 0.60 | 1.00 | - | - |
| 推移 | | | | | | | ↑ | | |

週別推移



年齢階級別報告数 (第5週)

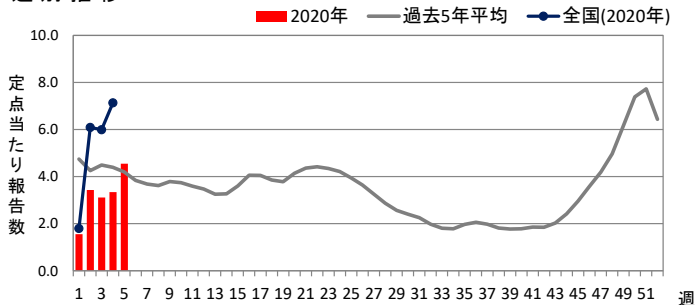


◆ 感染性胃腸炎

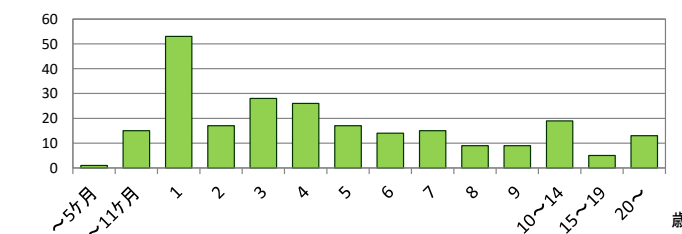
定点当たり報告数

| | 県全体 | 保健所別 | | | | | | | |
|----|-------------|-------------|-------------|-------------|-------------|-------------|-------------|-------------|-------------|
| | | 岐阜市 | 岐阜 | 西濃 | 関 | 可茂 | 東濃 | 恵那 | 飛騨 |
| 3週 | 3.11 | 4.67 | 3.10 | 7.56 | 2.00 | 0.60 | 1.20 | 1.25 | - |
| 4週 | 3.34 | 3.89 | 4.80 | 5.67 | 3.60 | 0.60 | 1.80 | 2.00 | 0.83 |
| 5週 | 4.55 | 6.67 | 6.50 | 7.11 | 2.20 | 1.00 | 5.00 | 2.50 | 0.17 |
| 推移 | ↗ | ↗ | ↗ | ↗ | | ↗ | ↑ | ↗ | |

週別推移



年齢階級別報告数 (第5週)

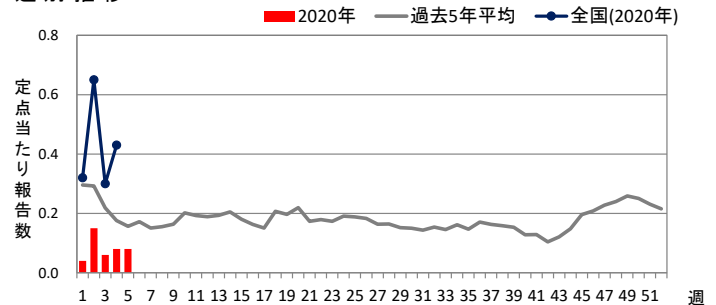


◆ 水痘

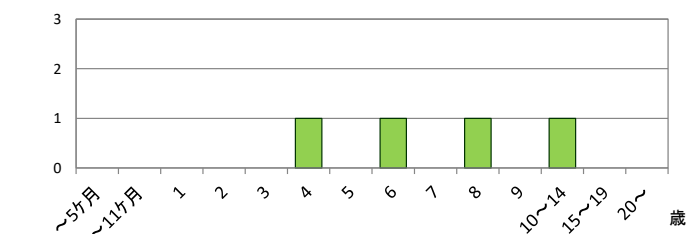
定点当たり報告数

| | 県全体 | 保健所別 | | | | | | | |
|----|-------------|-------------|-------------|------|---|-------------|------|----|------|
| | | 岐阜市 | 岐阜 | 西濃 | 関 | 可茂 | 東濃 | 恵那 | 飛騨 |
| 3週 | 0.06 | - | 0.10 | 0.11 | - | - | - | - | 0.17 |
| 4週 | 0.08 | - | 0.30 | - | - | - | 0.20 | - | - |
| 5週 | 0.08 | 0.11 | 0.20 | - | - | 0.20 | - | - | - |
| 推移 | | ↑ | | | | | ↑ | | |

週別推移



年齢階級別報告数 (第5週)

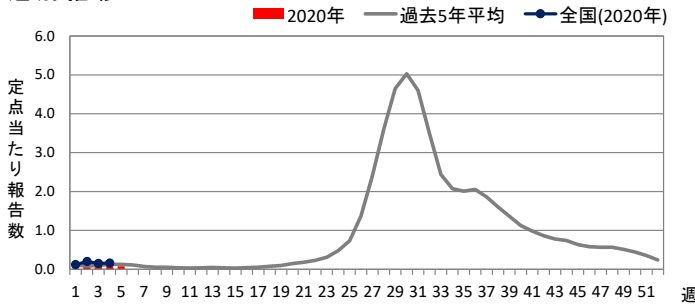


◆ 手足口病

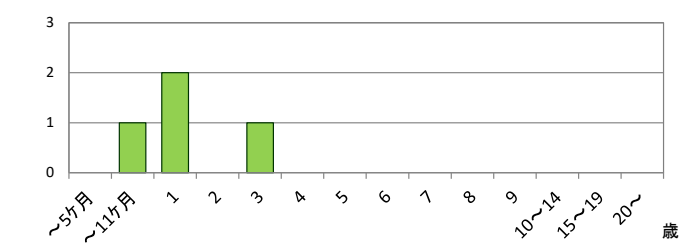
定点当たり報告数

| | 県全体 | 保健所別 | | | | | | | |
|----|-------------|-------------|-------------|----|-------------|----|------|----|----|
| | | 岐阜市 | 岐阜 | 西濃 | 関 | 可茂 | 東濃 | 恵那 | 飛騨 |
| 3週 | 0.09 | 0.22 | 0.10 | - | 0.40 | - | - | - | - |
| 4週 | 0.08 | - | 0.10 | - | 0.40 | - | 0.20 | - | - |
| 5週 | 0.08 | 0.11 | 0.10 | - | 0.40 | - | - | - | - |
| 推移 | | ↑ | | | | | | | |

週別推移



年齢階級別報告数 (第5週)

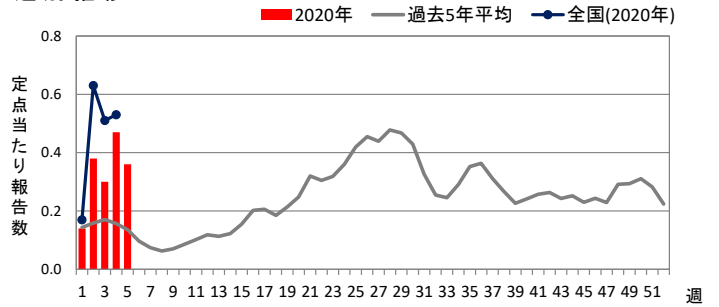


◆ 伝染性紅斑

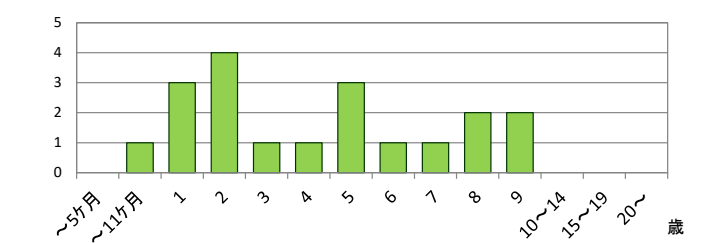
定点当たり報告数

| | 県全体 | 保健所別 | | | | | | | |
|----|-------------|-------------|-------------|-------------|------|-------------|-------------|------|-------------|
| | | 岐阜市 | 岐阜 | 西濃 | 関 | 可茂 | 東濃 | 恵那 | 飛騨 |
| 3週 | 0.30 | 0.44 | 0.20 | - | 0.40 | 0.40 | 0.40 | 0.75 | 0.17 |
| 4週 | 0.47 | 0.44 | 0.50 | - | 0.80 | 0.60 | 0.20 | 1.00 | 0.67 |
| 5週 | 0.36 | 0.44 | 0.10 | 0.11 | - | 0.20 | 0.60 | - | 1.50 |
| 推移 | | | | ↑ | | | ↑ | | ↑ |

週別推移



年齢階級別報告数 (第5週)

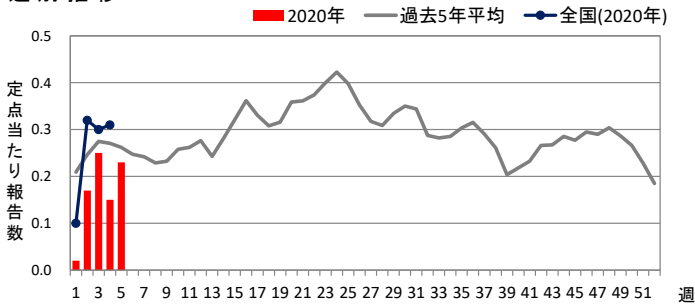


◆ 突発性発しん

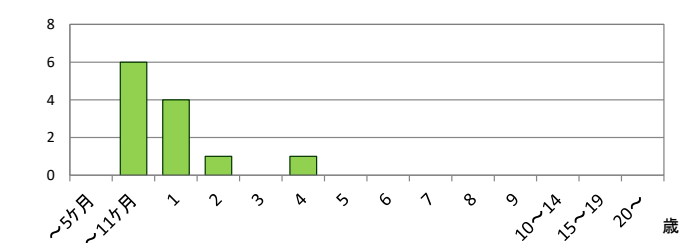
定点当たり報告数

| | 県全体 | 保健所別 | | | | | | | |
|----|-------------|-------------|-------------|-------------|---|----|------|----|----|
| | | 岐阜市 | 岐阜 | 西濃 | 関 | 可茂 | 東濃 | 恵那 | 飛騨 |
| 3週 | 0.25 | 0.44 | 0.40 | 0.44 | - | - | 0.20 | - | - |
| 4週 | 0.15 | 0.22 | 0.10 | 0.56 | - | - | - | - | - |
| 5週 | 0.23 | 0.56 | 0.40 | 0.33 | - | - | - | - | - |
| 推移 | ↗ | ↑ | ↑ | | | | | | |

週別推移



年齢階級別報告数 (第5週)

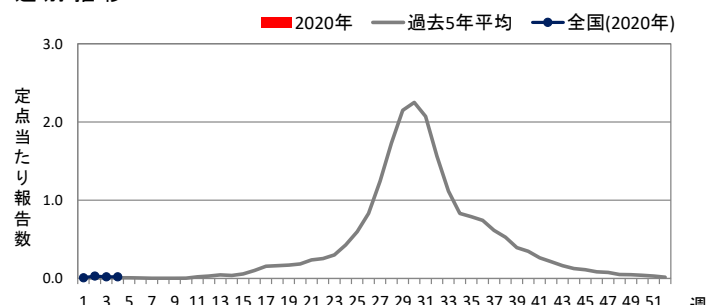


◆ ヘルパンギーナ

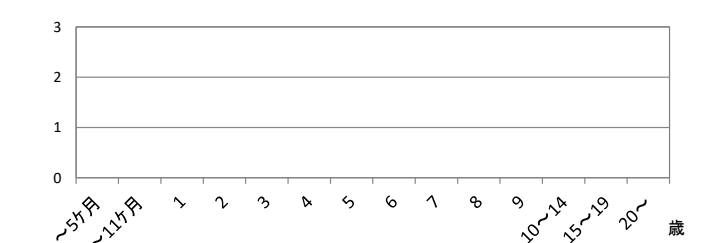
定点当たり報告数

| | 県全体 | 保健所別 | | | | | | | |
|----|------|------|------|----|---|----|----|----|----|
| | | 岐阜市 | 岐阜 | 西濃 | 関 | 可茂 | 東濃 | 恵那 | 飛騨 |
| 3週 | - | - | - | - | - | - | - | - | - |
| 4週 | 0.02 | - | 0.10 | - | - | - | - | - | - |
| 5週 | - | - | - | - | - | - | - | - | - |
| 推移 | | | | | | | | | |

週別推移



年齢階級別報告数 (第5週)

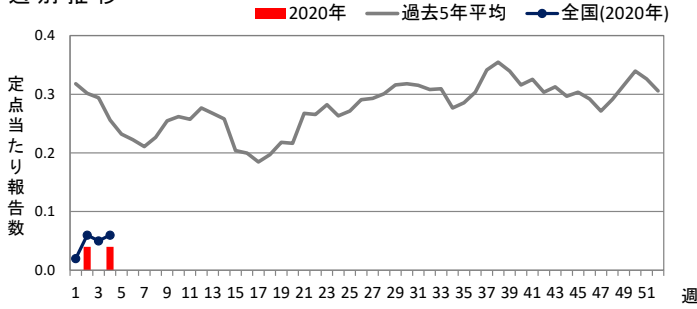


◆ 流行性耳下腺炎

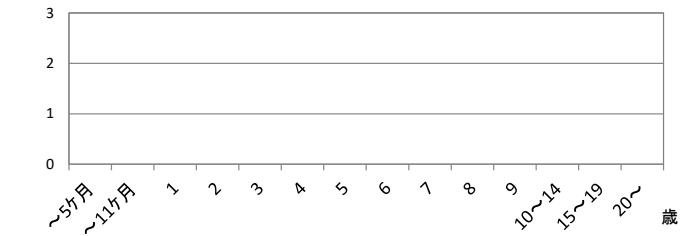
定点当たり報告数

| | 県全体 | 保健所別 | | | | | | | |
|----|------|------|----|----|---|----|----|----|------|
| | | 岐阜市 | 岐阜 | 西濃 | 関 | 可茂 | 東濃 | 恵那 | 飛騨 |
| 3週 | - | - | - | - | - | - | - | - | - |
| 4週 | 0.04 | 0.11 | - | - | - | - | - | - | 0.17 |
| 5週 | - | - | - | - | - | - | - | - | - |
| 推移 | | | | | | | | | |

週別推移



年齢階級別報告数 (第5週)

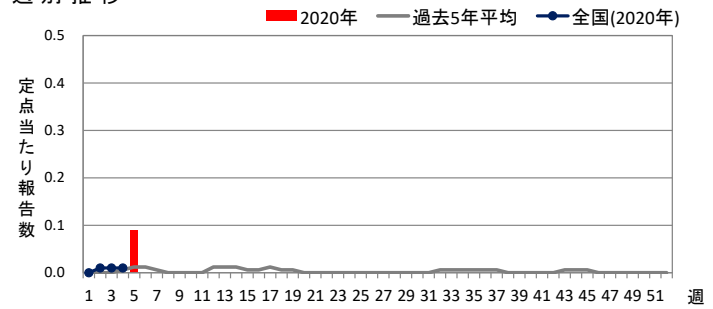


◆ 急性出血性結膜炎

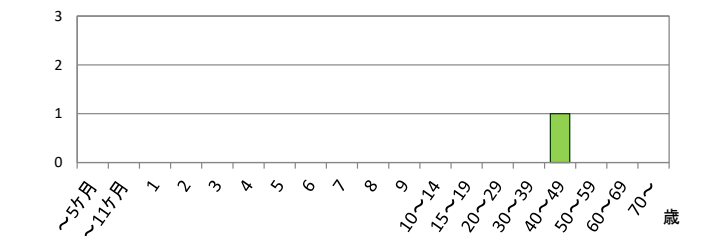
定点当たり報告数

| | 県全体 | 保健所別 | | | | | | | |
|----|------|------|----|----|---|----|----|----|----|
| | | 岐阜市 | 岐阜 | 西濃 | 関 | 可茂 | 東濃 | 恵那 | 飛騨 |
| 3週 | - | - | - | - | / | - | - | - | - |
| 4週 | - | - | - | - | / | - | - | - | - |
| 5週 | 0.09 | 0.50 | - | - | / | - | - | - | - |
| 推移 | ↑ | ↑ | | | / | | | | |

週別推移



年齢階級別報告数 (第5週)

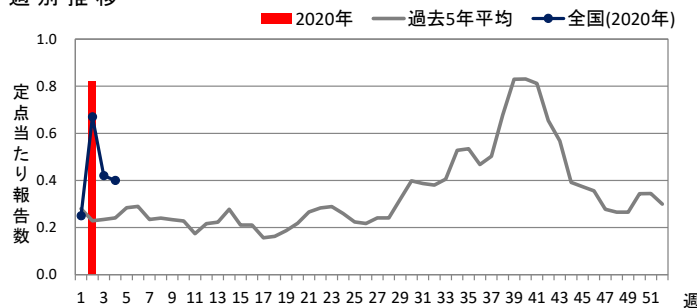


◆ 流行性角結膜炎

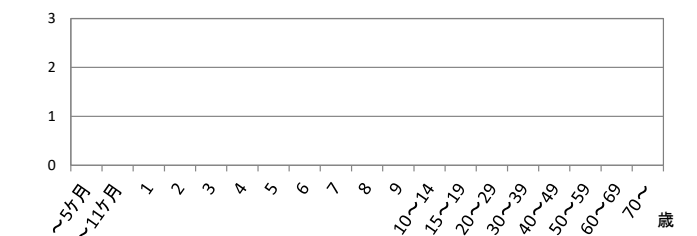
定点当たり報告数

| | 県全体 | 保健所別 | | | | | | | |
|----|-----|------|----|----|---|----|----|----|----|
| | | 岐阜市 | 岐阜 | 西濃 | 関 | 可茂 | 東濃 | 恵那 | 飛騨 |
| 3週 | - | - | - | - | / | - | - | - | - |
| 4週 | - | - | - | - | / | - | - | - | - |
| 5週 | - | - | - | - | / | - | - | - | - |
| 推移 | | | | | / | | | | |

週別推移



年齢階級別報告数 (第5週)

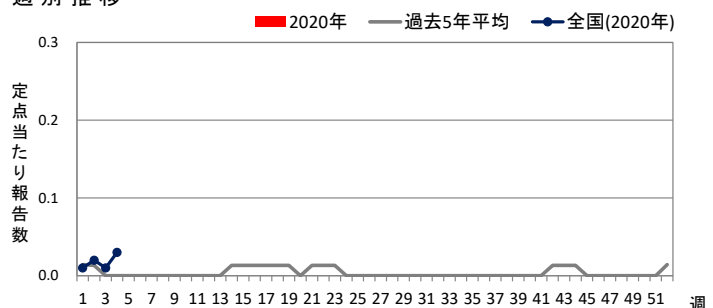


◆ 細菌性髄膜炎

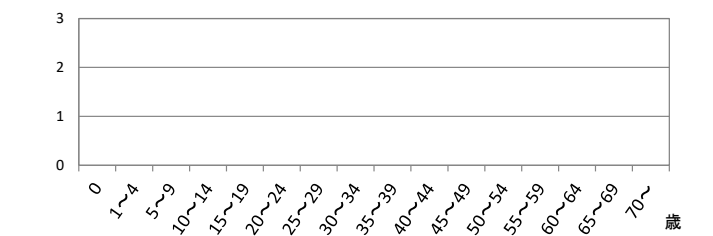
定点当たり報告数

| | 県全体 | 医療圏別 | | | | |
|----|-----|------|----|----|----|----|
| | | 岐阜 | 西濃 | 中濃 | 東濃 | 飛騨 |
| 3週 | - | - | - | - | - | - |
| 4週 | - | - | - | - | - | - |
| 5週 | - | - | - | - | - | - |
| 推移 | | | | | | |

週別推移



年齢階級別報告数 (第5週)

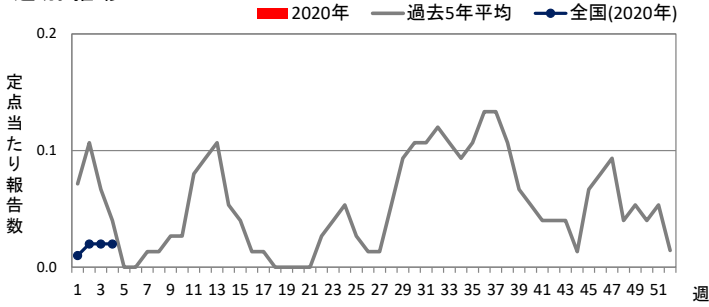


◆ 無菌性髄膜炎

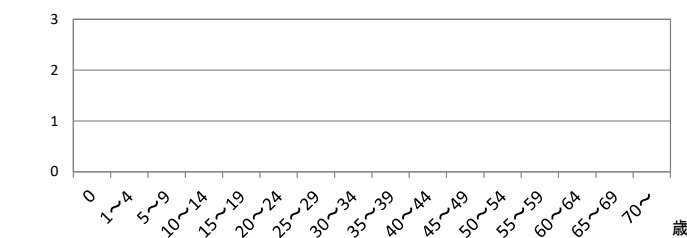
定点当たり報告数

| | 県全体 | 医療圏別 | | | | |
|----|-----|------|----|----|----|----|
| | | 岐阜 | 西濃 | 中濃 | 東濃 | 飛騨 |
| 3週 | - | - | - | - | - | - |
| 4週 | - | - | - | - | - | - |
| 5週 | - | - | - | - | - | - |
| 推移 | | | | | | |

週別推移



年齢階級別報告数 (第5週)

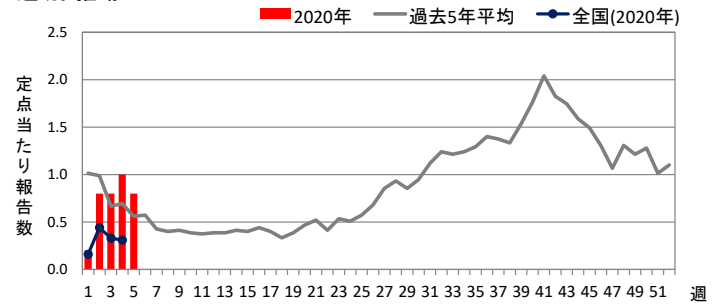


◆ マイコプラズマ肺炎

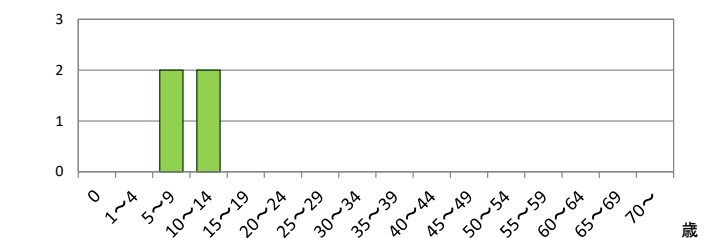
定点当たり報告数

| | 県全体 | 医療圏別 | | | | |
|----|------|------|------|----|------|------|
| | | 岐阜 | 西濃 | 中濃 | 東濃 | 飛騨 |
| 3週 | 0.80 | - | - | - | 3.00 | 1.00 |
| 4週 | 1.00 | - | 2.00 | - | 2.00 | 1.00 |
| 5週 | 0.80 | - | 2.00 | - | - | 2.00 |
| 推移 | | | | | | ↑ |

週別推移



年齢階級別報告数 (第5週)

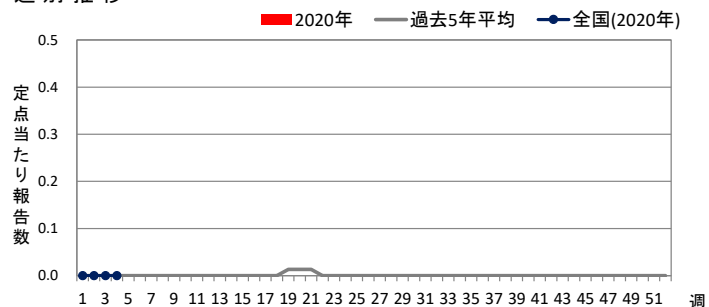


◆ クラミジア肺炎

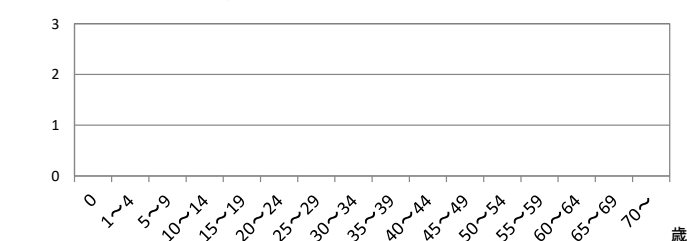
定点当たり報告数

| | 県全体 | 医療圏別 | | | | |
|----|-----|------|----|----|----|----|
| | | 岐阜 | 西濃 | 中濃 | 東濃 | 飛騨 |
| 3週 | - | - | - | - | - | - |
| 4週 | - | - | - | - | - | - |
| 5週 | - | - | - | - | - | - |
| 推移 | | | | | | |

週別推移



年齢階級別報告数 (第5週)

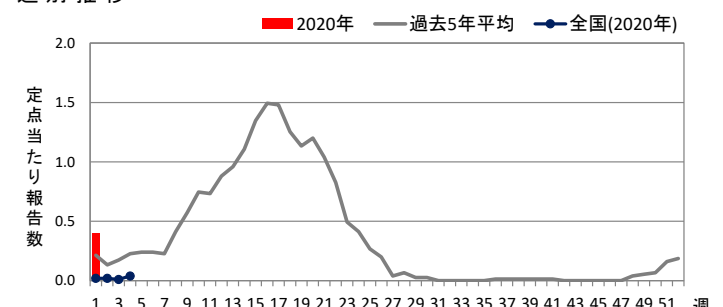


◆ 感染性胃腸炎(ロタウイルス)

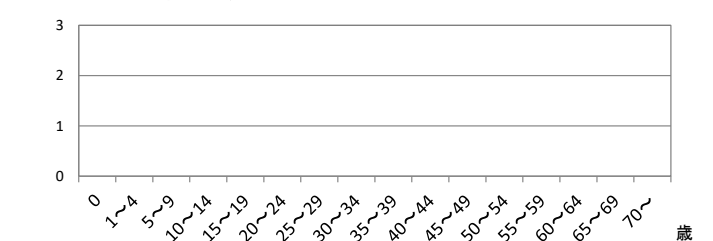
定点当たり報告数

| | 県全体 | 医療圏別 | | | | |
|----|-----|------|----|----|----|----|
| | | 岐阜 | 西濃 | 中濃 | 東濃 | 飛騨 |
| 3週 | - | - | - | - | - | - |
| 4週 | - | - | - | - | - | - |
| 5週 | - | - | - | - | - | - |
| 推移 | | | | | | |

週別推移



年齢階級別報告数 (第5週)



<定点把握対象疾患の解説>

○ 定点数は下表のとおりです。

| 定点種別 | 県全体 | 保健所 | | | | | | | |
|---------|-----|-----|----|----|---|----|----|----|----|
| | | 岐阜市 | 岐阜 | 西濃 | 関 | 可茂 | 東濃 | 恵那 | 飛騨 |
| インフルエンザ | 87 | 14 | 17 | 15 | 8 | 8 | 8 | 7 | 10 |
| 小児科 | 53 | 9 | 10 | 9 | 5 | 5 | 5 | 4 | 6 |
| 眼科 | 11 | 2 | 2 | 3 | - | 1 | 1 | 1 | 1 |

| 定点種別 | 県全体 | 医療圏 | | | | |
|------|-----|-----|----|----|----|----|
| | | 岐阜 | 西濃 | 中濃 | 東濃 | 飛騨 |
| 基幹 | 5 | 1 | 1 | 1 | 1 | 1 |

○ 各定点の報告対象疾患は下表のとおりです。

| 定点種別 | 報告対象疾患 |
|---------|---|
| インフルエンザ | インフルエンザ |
| 小児科 | RSウイルス感染症、咽頭結膜熱、A群溶血性レンサ球菌咽頭炎、 感染性胃腸炎、水痘、手足口病、伝染性紅斑、突発性発しん、 ヘルパンギーナ、流行性耳下腺炎 |
| 眼科 | 急性出血性結膜炎、流行性角結膜炎 |
| 基幹 | 細菌性髄膜炎(髄膜炎菌、肺炎球菌、インフルエンザ菌によるものを除く)、 無菌性髄膜炎、マイコプラズマ肺炎、クラミジア肺炎、 感染性胃腸炎(ロタウイルスに限る) |

○ 定点当たり報告数の表の色付けおよび推移の矢印は、次のとおりです。

- 警報レベル
- 注意報レベル
- ↑ 急増(前週と比べ2倍以上の増加)
- ↗ 増加(前週と比べ1~2倍の増加)

○ 週別推移グラフの全国情報は、1週前までのデータです。

○ 各医療圏および保健所の所管市町村は下表のとおりです。

| 医療圏 | 保健所 | 市町村 |
|-----|-----|--|
| 岐阜 | 岐阜市 | 岐阜市 |
| | 岐阜 | 羽島市、各務原市、山県市、瑞穂市、本巣市、 岐南町、笠松町、北方町 |
| 西濃 | 西濃 | 大垣市、海津市、養老町、垂井町、関ヶ原町、 神戸町、輪之内町、安八町、揖斐川町、 大野町、池田町 |
| 中濃 | 関 | 関市、美濃市、郡上市 |
| | 可茂 | 美濃加茂市、可児市、坂祝町、富加町、 川辺町、七宗町、八百津町、白川町、 東白川村、御嵩町 |
| 東濃 | 東濃 | 多治見市、瑞浪市、土岐市 |
| | 恵那 | 恵那市、中津川市 |
| 飛騨 | 飛騨 | 高山市、飛騨市、下呂市、白川村 |