

第 8 章 結 核

当保健所管内の平成 23 年末の結核患者登録人数 45 人、結核登録率 28.8 である。平成 23 年中の新登録患者数 21 人、罹患率 13.4 である。この罹患率は平成 23 年の全国罹患率 17.7 や岐阜県罹患率 21.0 と比べて比較的低い値となっている。

全国の状況を見ると、平成 23 年中に新たに結核患者として登録された者の数は 2 万 2 千人以上で、前年より 2.5% 減少した。結核罹患率は引き続き減少傾向にあり、70 歳以上の高齢結核患者は新登録結核患者の半数を占め、さらに増加傾向にある。

(1) 登録者数

ア 市町村別結核登録者の状況(T8-1)

(平成23年)

	人口 平成23年 10月現在	登録者*1		新登録患者		活動性患者*1		結核死亡者*1	
		実数	登録率*2	実数	り患率*2	実数	有病率*2	実数	死亡率*2
管内総数	156,369	45	28.8	21	13.4	13	8.3	1	0.6
高山市	92,401	22	23.8	12	13.0	6	6.5	1	1.1
飛騨市	26,346	8	30.4	3	11.4	2	7.6	-	-
下呂市	35,890	15	41.8	6	16.7	5	13.9	-	-
白川村	1,732	-	-	-	-	-	-	-	-

*1 平成23年12月31日現在

*2 率は人口10万対

イ 登録者、新登録患者、活動性患者数・率(T8-2)

(管内総計)

			平成 14年	平成 15年	平成 16年	平成 17年	平成 18年	平成 19年	平成 20年	平成 21年	平成 22年	平成 23年
登録者*1	実数	総数	84	68	46	83	93	93	83	63	58	45
		男	53	43	23	42	51	54	50	44	40	27
		女	31	25	23	41	42	39	33	19	18	18
	登録率*2	49.7	40.4	27.5	50.1	56.7	57.2	51.5	39.5	36.8	28.8	
新登録患者	実数	総数	51	29	32	52	33	28	27	25	29	21
		男	32	17	19	27	21	14	17	18	20	10
		女	19	12	13	25	12	14	10	7	9	11
	り患率*2	30.2	17.2	19.2	31.4	20.1	17.2	16.7	15.7	18.4	13.4	
	うち 菌陽性	実数	7	2	7	13	17	14	14	14	15	16
	り患率*2	3	1.2	4.2	7.9	10.4	8.6	8.6	8.8	9.5	10.2	
活動性患者*1	実数	総数	38	17	25	34	22	17	15	15	20	13
		男	23	10	14	15	15	9	9	10	13	5
		女	15	7	11	19	7	8	6	5	7	8
	有病率	22.5	10.1	15	20.5	13.4	10.5	9.3	9.4	12.7	8.3	
	うち 菌陽性	実数	5	-	7	14	12	9	7	10	10	9
	有病率*2	3	-	4.2	9	7.3	5.5	4.3	6.3	6.4	5.8	

*1 各年12月31日現在

*2 率は人口10万対

ウ 新登録患者数一年齢階級別、市町村別(T8-3)

(平成23年)

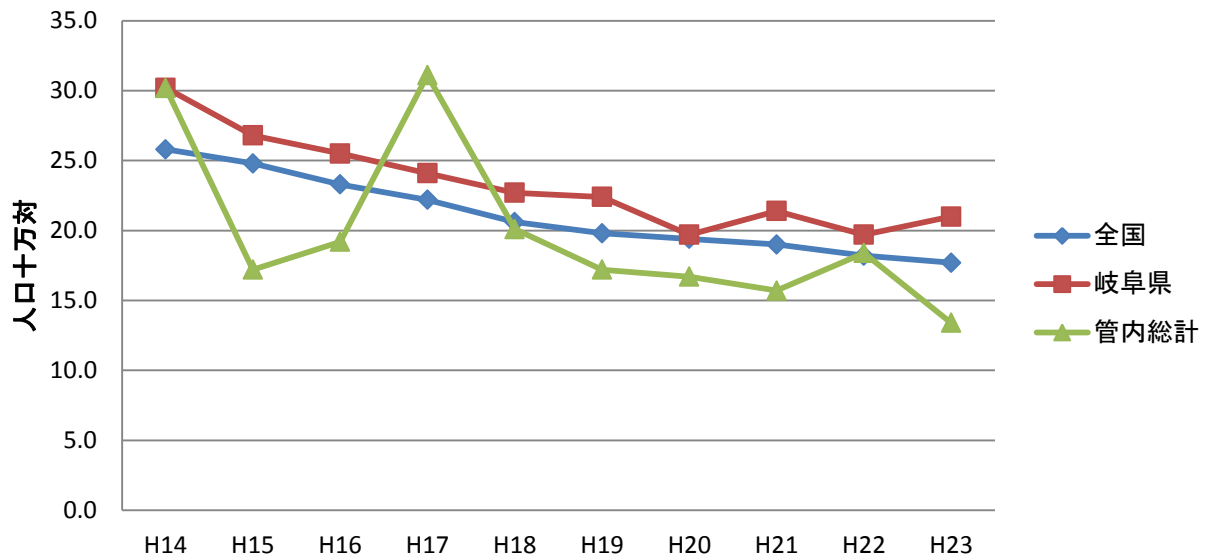
	総数	4歳	5~	10~	15~	20~	30~	40~	50~	60~	70歳	年齢
		以下	9歳	14歳	19歳	29歳	39歳	49歳	59歳	69歳	以上	不詳
管内総数	21	-	-	-	-	-	1	-	-	1	19	-
高山市	12	-	-	-	-	-	-	-	-	-	12	-
飛騨市	3	-	-	-	-	-	-	-	-	-	3	-
下呂市	6	-	-	-	-	-	1	-	-	1	4	-
白川村	-	-	-	-	-	-	-	-	-	-	-	-

工 新登録肺結核患者数－登録時空洞有無・排菌有無・発見方法別（T8－4）
（管内総計）

（平成23年）

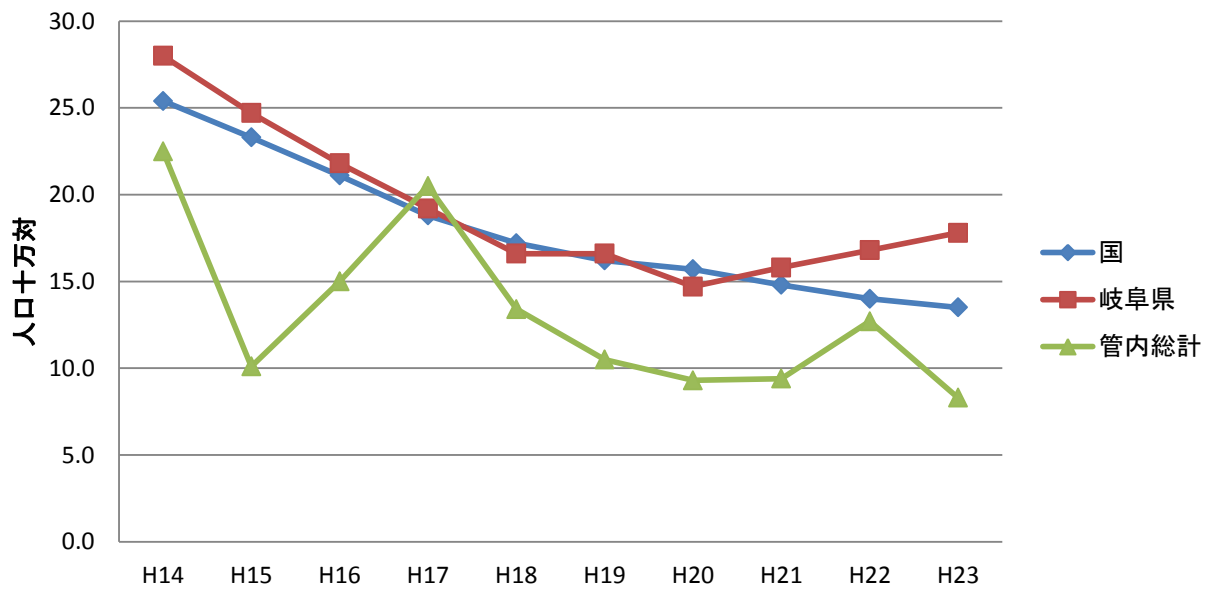
	総数	活動性結核						肺外結核 活動性	潜在性結核 感染症 * 別掲
		肺結核活動性					その他の結核 菌陽性		
		総数	喀痰塗抹陽性			菌陰性 ・ その他			
			総数	初回治療	再治療				
管内総数	21	16	11	11	-	5	-	5	34
健康診断	3	2	1	1	-	1	-	1	18
個別健康診断	-	-	-	-	-	-	-	-	1
定期検診	3	2	1	1	-	1	-	1	-
学校検診	-	-	-	-	-	-	-	-	-
住民検診	2	1	-	-	-	1	-	1	-
職場検診	1	1	1	1	-	-	-	-	-
施設検診	-	-	-	-	-	-	-	-	-
定期外検診	-	-	-	-	-	-	-	-	17
業態者検診	-	-	-	-	-	-	-	-	-
家族検診	-	-	-	-	-	-	-	-	3
その他	-	-	-	-	-	-	-	-	14
その他の集団検診	-	-	-	-	-	-	-	-	-
医療機関受診	18	14	10	10	-	4	-	4	5
その他	-	-	-	-	-	-	-	-	11
不明	-	-	-	-	-	-	-	-	-

罹患率の推移（F8－1）



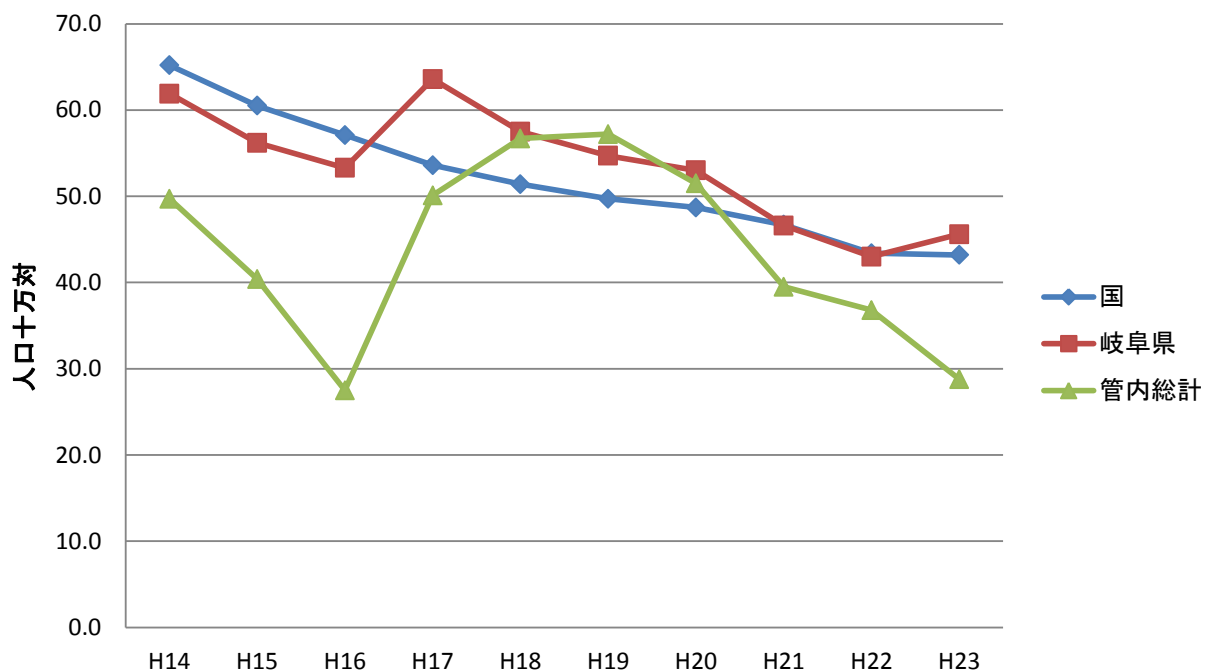
年	H14	H15	H16	H17	H18	H19	H20	H21	H22	H23
全国	25.8	24.8	23.3	22.2	20.6	19.8	19.4	19.0	18.2	17.7
岐阜県	30.2	26.8	25.5	24.1	22.7	22.4	19.7	21.4	19.7	21.0
管内総計	30.2	17.2	19.2	31.1	20.1	17.2	16.7	15.7	18.4	13.4

有病率の推移(F8-2)



年	H14	H15	H16	H17	H18	H19	H20	H21	H22	H23
国	25.4	23.3	21.1	18.8	17.2	16.2	15.7	14.8	14	13.5
岐阜県	28.0	24.7	21.8	19.2	16.6	16.6	14.7	15.8	16.8	17.8
管内総計	22.5	10.1	15.0	20.5	13.4	10.5	9.3	9.4	12.7	8.3

登録率の推移(F8-3)



年	H14	H15	H16	H17	H18	H19	H20	H21	H22	H23
国	65.2	60.5	57.1	53.6	51.4	49.7	48.7	46.7	43.4	43.2
岐阜県	61.9	56.2	53.3	63.6	57.5	54.7	53.0	46.6	43	45.6
管内総計	49.7	40.4	27.5	50.1	56.7	57.2	51.5	39.5	36.8	28.8

才 現在登録者数－現在時活動性分類、市町村別・受療状況別(T8-5)

(平成23年12月31日現在)

	総数	活動性結核							不活動性結核	活動性不明	潜在性結核感染症*別掲		
		肺結核活動性									肺外結核活動性	治療中	観察中
		総数	喀痰塗抹陽性			その他の結核菌陽性	菌陰性・その他	肺外結核活動性					
			総数	初回治療	再治療								
管内総数	45	9	7	7	-	2	-	4	31	1	17	26	
高山市	22	4	2	2	-	2	-	2	16	-	14	13	
飛騨市	8	2	2	2	-	-	-	-	5	1	1	5	
下呂市	15	3	3	3	-	-	-	2	10	-	2	8	
白川村	-	-	-	-	-	-	-	-	-	-	-	-	
管内総計	入院中	3	3	3	3	-	-	-	-	-	-	-	
	外来治療中	10	6	4	4	-	2	-	4	-	17	-	
	治療なし	32	-	-	-	-	-	-	31	1	-	26	
	不明	-	-	-	-	-	-	-	-	-	-	-	

カ 現在登録者数－現在時活動性分類、年齢階級別(T8-6)

(管内総計)

(平成23年12月31日現在)

	総数	活動性結核							不活動性結核	活動性不明	潜在性結核感染症*別掲		
		肺結核活動性									肺外結核活動性	治療中	観察中
		総数	喀痰塗抹陽性			その他の結核菌陽性	菌陰性・その他	肺外結核活動性					
			総数	初回治療	再治療								
管内総数	45	9	7	7	-	2	-	4	31	1	17	26	
0～4歳	-	-	-	-	-	-	-	-	-	-	1	-	
5～9歳	-	-	-	-	-	-	-	-	-	-	-	-	
10～14歳	-	-	-	-	-	-	-	-	-	-	-	-	
15～19歳	-	-	-	-	-	-	-	-	-	-	-	1	
20～29歳	-	-	-	-	-	-	-	-	-	-	-	4	
30～39歳	1	1	1	1	-	-	-	-	-	-	8	5	
40～49歳	1	-	-	-	-	-	-	-	-	1	4	5	
50～59歳	3	-	-	-	-	-	-	-	3	-	3	4	
60～69歳	7	-	-	-	-	-	-	2	5	-	1	4	
70歳以上	33	8	6	6	-	2	-	2	23	-	-	3	
年齢不詳	-	-	-	-	-	-	-	-	-	-	-	-	

(2) 感染症法第19条、第20条関係(入院勧告・措置)(T8-7)

	区分	増			減							23年末	
		22年末	新規	転入	計	治癒	通院	入院中	死亡	自己退所	転出		その他
管内総計	-	26	-	26	1	1	3	3	-	-	15	23	3

※平成18年度までは結核予防法第29条関係(入所命令)による入院

(3) 感染症法第37条の2関係(T8-8)

(平成23年度)

	区分	被用者保険		国保			後期高齢者	生保	その他	総数
		本人	家族	本人	退本	退家				
管内総計	申請	29	4	4	-	-	26	-	-	63
	合格	29	4	4	-	-	26	-	-	63
	承認	29	4	4	-	-	26	-	-	63

(4) 定期検診

ア 結核住民検診等(T8-9)

(平成23年度)

		一次検診(間接・直接撮影)			精密検査				精密検査結果	
		対象者 (65歳以下 再掲)	受診者 (65歳以下 再掲)	受診率 %	要精密 検査者	受診者	喀痰 検査 陽性数	受診率 %	結核	
									結核患者	恐れのある者
一般 住民	管内総数	34,752 (-)	15,007 (-)	43.2	407	350	-	86.0	2	- (-)
	高山市	19,023 (-)	6,717 (-)	35.3	182	153	-	84.1	2	- (-)
	飛騨市	5,561 (-)	4,515 (-)	81.2	121	112	-	92.6	-	- (-)
	下呂市	10,052 (-)	3,674 (-)	36.5	95	85	-	89.5	-	- (-)
	白川村	116 (-)	101 (-)	87.1	9	-	-	-	-	- (-)
学校	高校生	1,545	1,541	99.7	-	-	-	-	-	- (-)
	短大、大学等	166	165	99.4	1	-	-	-	-	- (-)
	その他	-	-	-	-	-	-	-	-	- (-)
施設	高齢者	1,173	1,052	89.7	13	10	2	76.9	-	- (-)
	その他	-	-	-	-	-	-	-	-	- (-)
	事業者	6,679	6,495	97.2	50	25	-	50.0	-	- (-)

* ()は予防内服の再掲

イ 乳幼児BCG接種(T8-10)

(平成23年度)

	対象者	BCG接種	うち6ヶ月以上 1歳未満の接種	コッホ現象の 報告者
管内総計	1,196	1,097	3	-
高山市	758	668	3	-
飛騨市	184	182	-	-
下呂市	242	235	-	-
白川村	12	12	-	-

(5) 定期外健診 (T8-11)

(平成23年度)

区分	対象者	受診者	保健所 実施分	受診率 (%)	ツ反検査					QFT検査						BCG 接種者	間接 撮影 受診者	直接 撮影 受診者	患者数	発病の 恐れのある者	潜在性 結核 感染症	
					対象者	被 判定者	陰性	陽性	強陽性	対象者	被 判定者	陰性	陽性	判定 保留	判定 不能							
家族健診	管内総計	115	104	101	90.4	8	8	4	4	-	12	12	8	2	2	-	-	-	90	-	-	4
	高山市	66	58	58	87.9	-	-	-	-	-	5	5	3	1	1	-	-	-	57	-	-	1
	飛騨市	18	15	15	83.3	2	2	-	2	-	3	3	2	1	-	-	-	10	-	-	1	
	下呂市	31	31	28	100.0	6	6	4	2	-	4	4	3	-	1	-	-	23	-	-	2	
	白川村	-	-	-	-	-	-	-	-	-	-	-	-	-	-	-	-	-	-	-	-	-
*その他	管内総計	596	570	114	95.6	-	-	-	-	-	75	75	63	4	8	-	-	-	563	-	-	7
	事例1	24	24	3	100.0	-	-	-	-	-	1	1	-	1	-	-	-	-	24	-	-	1
	事例2	2	2	-	100.0	-	-	-	-	-	-	-	-	-	-	-	-	-	2	-	-	-
	事例3	4	4	-	100.0	-	-	-	-	-	-	-	-	-	-	-	-	-	4	-	-	-
	事例4	5	5	-	100.0	-	-	-	-	-	-	-	-	-	-	-	-	-	5	-	-	-
	事例5	7	7	-	100.0	-	-	-	-	-	-	-	-	-	-	-	-	-	7	-	-	-
	事例6	8	8	-	100.0	-	-	-	-	-	8	8	8	-	-	-	-	-	8	-	-	-
	事例7	8	8	-	100.0	-	-	-	-	-	-	-	-	-	-	-	-	-	8	-	-	-
	事例8	31	30	-	96.8	-	-	-	-	-	-	-	-	-	-	-	-	-	30	-	-	-
	事例9	2	2	2	100.0	-	-	-	-	-	1	1	1	-	-	-	-	-	1	-	-	-
	事例10	1	1	1	100.0	-	-	-	-	-	-	-	-	-	-	-	-	-	1	-	-	-
	事例11	93	90	-	96.8	-	-	-	-	-	29	29	22	3	4	-	-	-	87	-	-	6
	事例12	9	9	9	100.0	-	-	-	-	-	-	-	-	-	-	-	-	-	9	-	-	-
	事例13	11	11	-	100.0	-	-	-	-	-	11	11	11	-	-	-	-	-	11	-	-	-
	事例14	26	26	-	100.0	-	-	-	-	-	-	-	-	-	-	-	-	-	26	-	-	-
	事例15	48	48	1	100.0	-	-	-	-	-	17	17	13	-	4	-	-	-	46	-	-	-
	事例16	23	22	-	95.7	-	-	-	-	-	1	1	1	-	-	-	-	-	22	-	-	-
	事例17	12	11	-	91.7	-	-	-	-	-	-	-	-	-	-	-	-	-	11	-	-	-
	事例18	3	3	-	100.0	-	-	-	-	-	-	-	-	-	-	-	-	-	3	-	-	-
	事例19	2	2	-	100.0	-	-	-	-	-	-	-	-	-	-	-	-	-	2	-	-	-
	事例20	24	20	-	83.3	-	-	-	-	-	-	-	-	-	-	-	-	-	20	-	-	-
	事例21	7	7	-	100.0	-	-	-	-	-	-	-	-	-	-	-	-	-	7	-	-	-
	事例22	24	24	17	100.0	-	-	-	-	-	6	6	6	-	-	-	-	-	24	-	-	-
	事例23	56	44	-	78.6	-	-	-	-	-	-	-	-	-	-	-	-	-	44	-	-	-
	事例24	18	18	-	100.0	-	-	-	-	-	-	-	-	-	-	-	-	-	18	-	-	-
	事例25	21	18	1	85.7	-	-	-	-	-	-	-	-	-	-	-	-	-	18	-	-	-
	事例26	6	6	-	100.0	-	-	-	-	-	-	-	-	-	-	-	-	-	6	-	-	-
	事例27	1	1	-	100.0	-	-	-	-	-	-	-	-	-	-	-	-	-	1	-	-	-
	事例28	1	1	1	100.0	-	-	-	-	-	-	-	-	-	-	-	-	-	1	-	-	-
	事例29	15	15	15	100.0	-	-	-	-	-	-	-	-	-	-	-	-	-	15	-	-	-
事例30	2	2	2	100.0	-	-	-	-	-	-	-	-	-	-	-	-	-	2	-	-	-	

区分	対象者	受診者		受診率 (%)	ツ反検査					QFT検査						BCG 接種者	間接 撮影 受診者	直接 撮影 受診者	患者数	発病の 恐れのある者		
		保健所 実施分	対象者		被 判定者	陰性	陽性	強陽性	対象者	被 判定者	陰性	陽性	判定 保留	判定 不能	恐れのある者					潜在性 結核 感染症		
*その他	事例31	59	58	31	98.3	-	-	-	-	-	-	-	-	-	-	-	-	-	58	-	-	-
	事例32	7	7	-	100.0	-	-	-	-	-	-	-	-	-	-	-	-	-	7	-	-	-
	事例33	4	4	-	100.0	-	-	-	-	-	-	-	-	-	-	-	-	-	4	-	-	-
	事例34	6	6	6	100.0	-	-	-	-	-	-	-	-	-	-	-	-	-	6	-	-	-
	事例35	11	11	11	100.0	-	-	-	-	-	-	-	-	-	-	-	-	-	11	-	-	-
	事例36	1	1	-	100.0	-	-	-	-	-	1	1	1	-	-	-	-	-	-	-	-	-
	事例37	12	12	12	100.0	-	-	-	-	-	-	-	-	-	-	-	-	-	12	-	-	-
	事例38	2	2	2	100.0	-	-	-	-	-	-	-	-	-	-	-	-	-	2	-	-	-

* その他は各事例毎(施設別等)に記入

☆ 他保健所からの依頼健診は計上していない。(例:東京都の登録患者の接触者が高山市在住で、依頼を受け当所で実施したもの→計上なし)

☆ 家族健診について、当保健所登録患者の接触者が管外在住で、他保健所に依頼して健診を実施したものは計上する。(登録患者の住所地のところに計上)
(例:高山市の登録患者の接触者が東京都在住で、東京都に健診を依頼して結果を把握したもの→高山市のところに数を計上)

(6) 管理検診(T8-12)

(平成23年度)

区分	対象者	受診者	保健所 受診分 再掲	受診率 %	要医療	要注意 ・ 要観察	健康
管内総数	60	55	11	91.7	-	-	55
高山市	34	31	7	91.2	-	-	31
飛騨市	13	11	1	84.6	-	-	11
下呂市	13	13	3	100.0	-	-	13
白川村	-	-	-	-	-	-	-

(7) 結核対策 (T8-13)

(平成23年度)

	結核対策特別促進事業				結核対策 に関する会 議	結核対策 に関する健 康教育・研 修会
	高齢者ま たは介護 者研修会	結核後遺 症者健康 呼吸器教 室	事業所等 衛生管理 者研修会	TBメディカ ルセミナー		
管内総計	開催回数	1	-	-	-	-
	参加者数	11	-	-	-	-

(8) 結核・感染症患者の家庭訪問状況(T8-14)

(平成23年度)

保 健 所	結 核				D O T S			感 染 症			
	訪問実施 回 数	件 数		電話相談 延 人員	対象者 (実人員)	訪 問 (延人員)	連 絡 (延人員)	訪問実施 回 数	件 数		電話相談 延 人員
		実人員	延人員						実人員	延人員	
管内総数	80	60	80	58	7	12	40	44	44	45	9