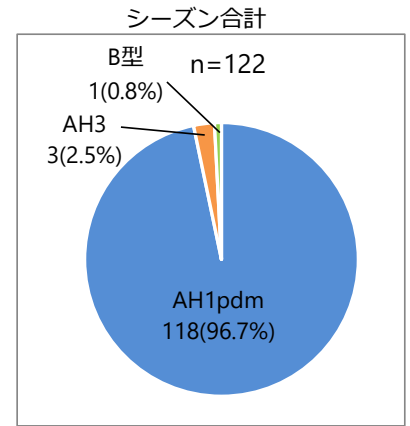
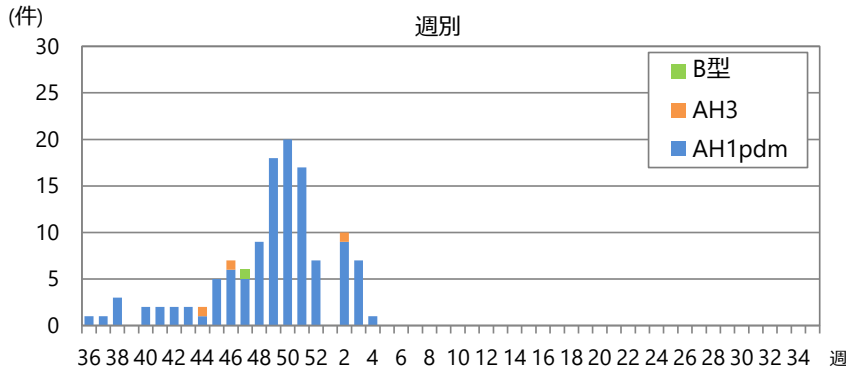


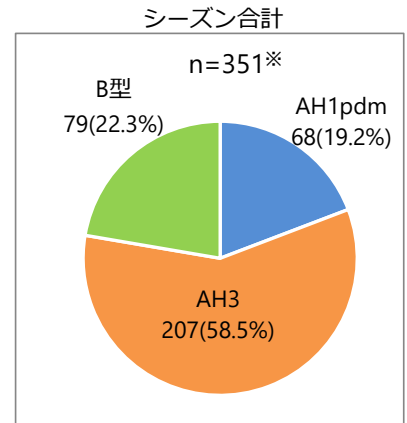
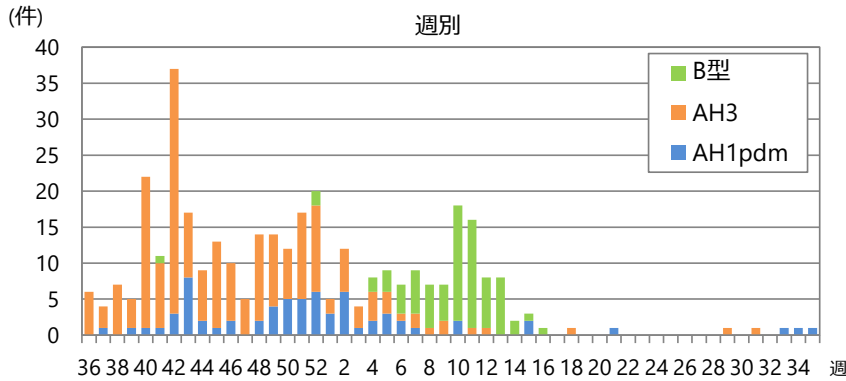
インフルエンザウイルス検出状況

2025年1月28日現在

■ 2024/25シーズン: 2024年第36週～2025年第4週



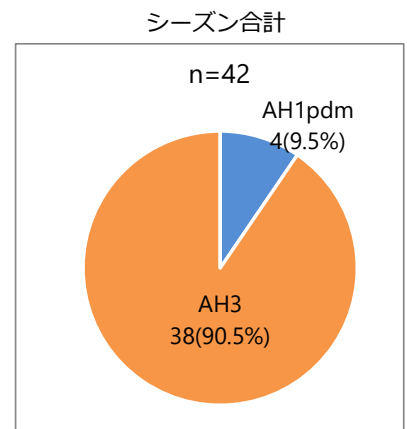
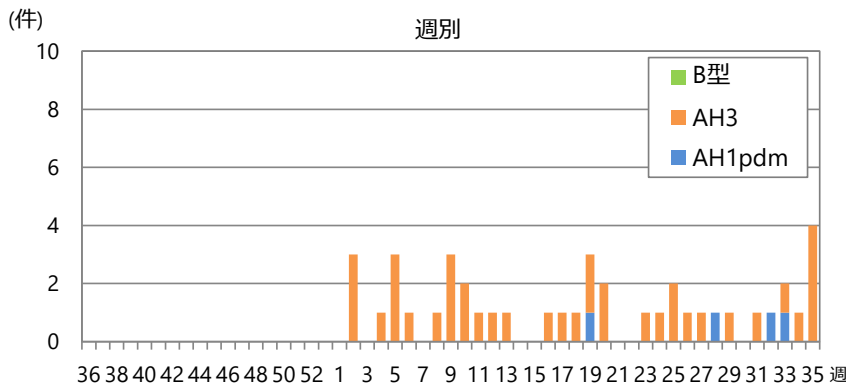
■ 2023/24シーズン: 2023年第36週～2024年第35週



ウイルス検出の件数には、インフルエンザ病原体定点等の医療機関から提出された検体の検査結果の他、小学校等の集団感染発生時のウイルス検査の結果も含まれます。

※第41週重複検出1例(AH3とB型)、第52週重複検出1例(AH1pdmとAH3)、第12週重複検出1例(AH3とB型)を含む

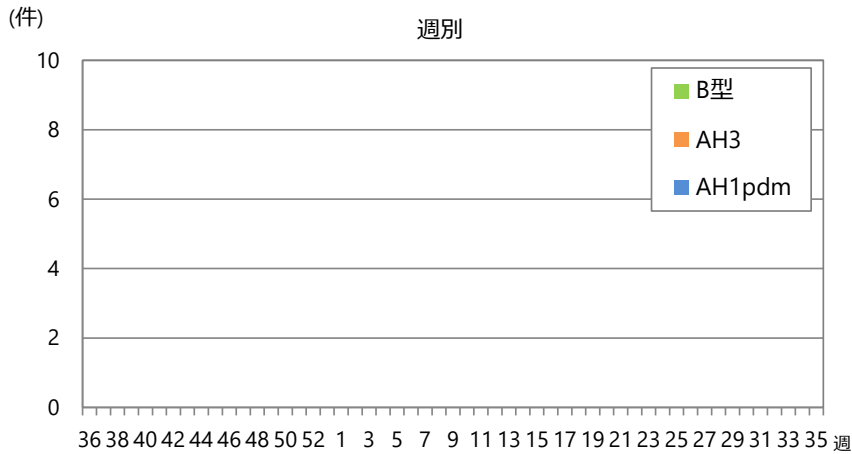
■ 2022/23シーズン: 2022年第36週～2023年第35週



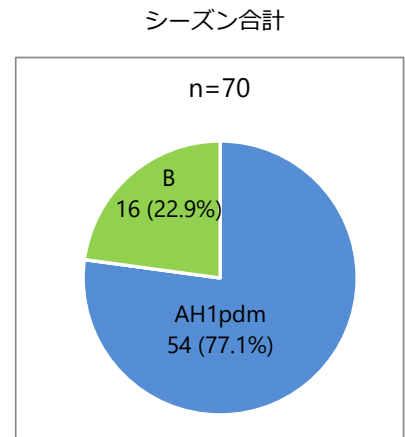
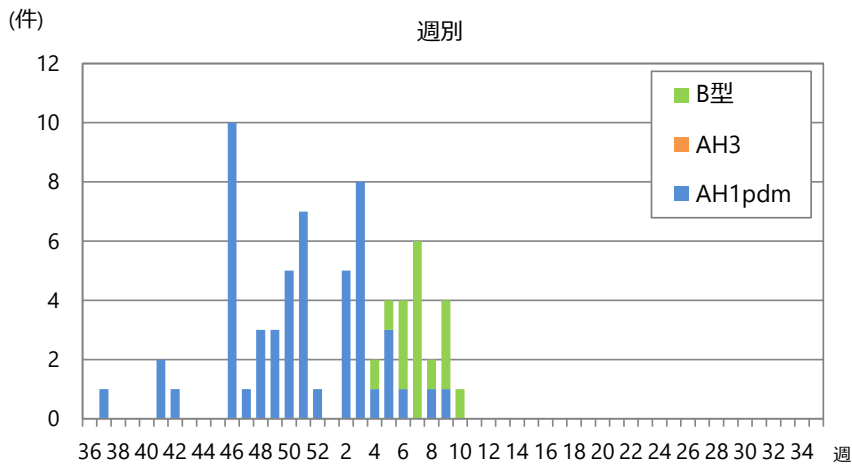
■ 2021/22シーズン:2021年第36週～2022年第35週



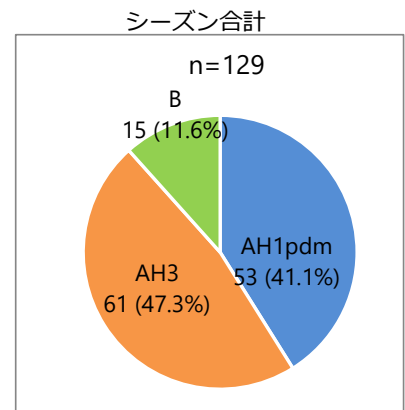
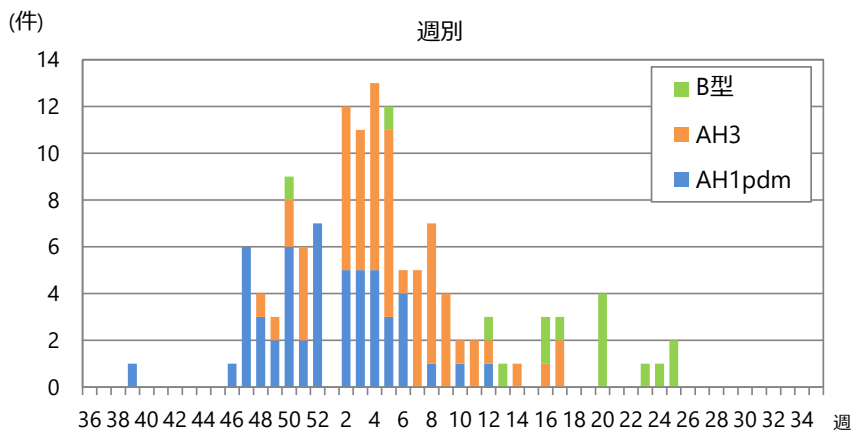
■ 2020/21シーズン:2020年第36週～2021年第35週



■ 2019/20シーズン:2019年第36週～2020年第35週

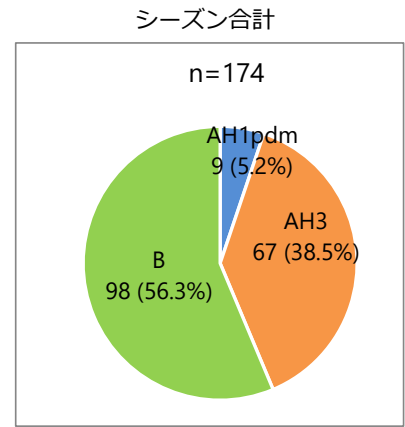
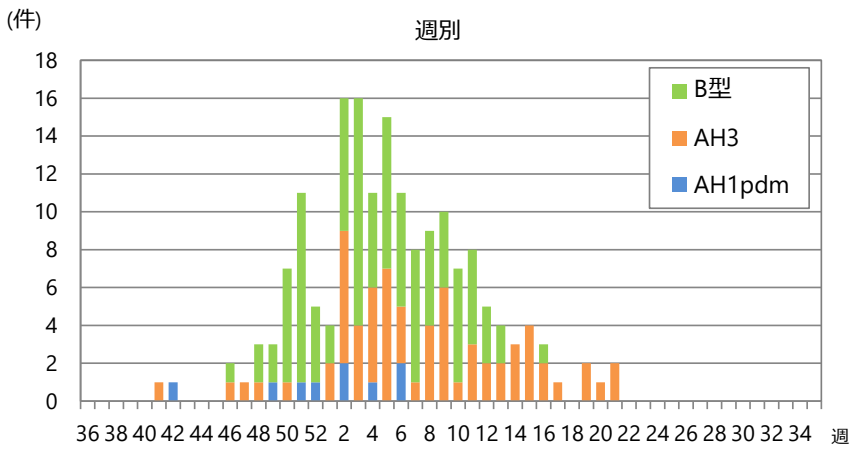


■ 2018/19シーズン:2018年第36週～2019年第35週



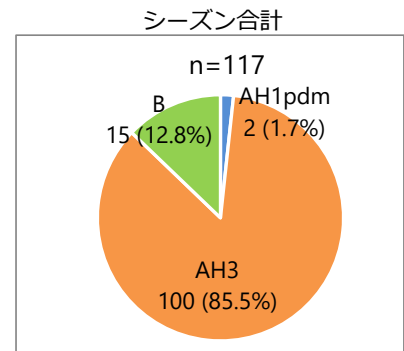
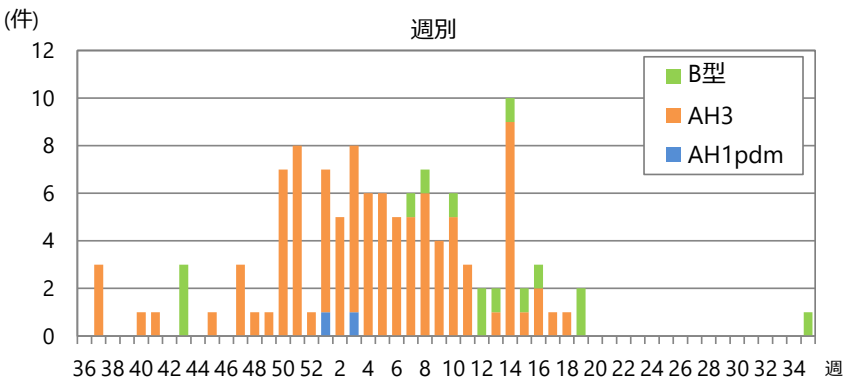
AH1pdm09とB型の重複検出1件を含む

■ 2017/18シーズン:2017年第36週～2018年第35週

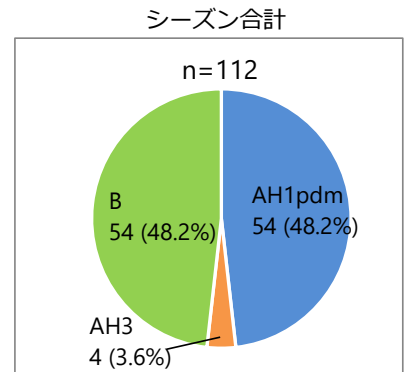
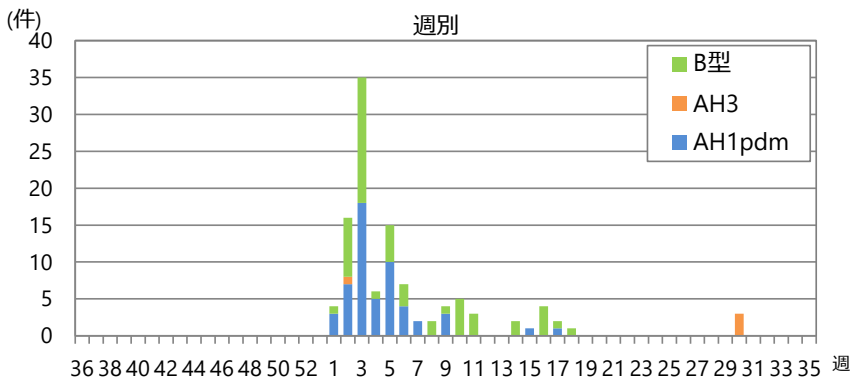


AH3とB型の重複検出1件を含む

■ 2016/17シーズン:2016年第36週～2017年第35週



■ 2015/16シーズン:2015年第36週～2016年第35週



ウイルス検出の件数には、インフルエンザ病原体定点等の医療機関から提出された検体の検査結果の他、小学校等の集団感染発生時のウイルス検査の結果も含まれます。