

速度取締り指針

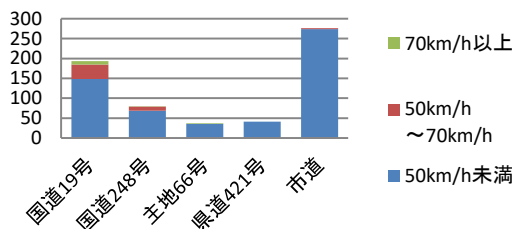
多治見警察署の速度取締り重点

重点路線	重点時間帯	区域	規制速度
国道19号	7:00～20:00	全区域	60km/h

- ★ 重点以外の場所、時間帯であっても、取締りを実施することがあります。
- ★ 生活道路・通学路で速度取締りを強化します。

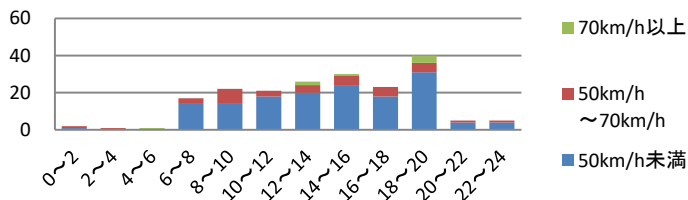
多治見警察署管内における交通事故実

主な路線別・事故直前速度別
人身事故発生状況(過去3年)



- ▼ 主な幹線道路別に過去3年の事故発生状況を比較すると、市道に続いて国道19号での発生が最も多い。
- ▼ 事故直前速度別に見ると、国道19号は比較的に高速度での事故が多発している。

国道19号における時間帯別・事故直前速度別
人身事故及び死亡事故の発生状況(過去3年)



- ▼ 過去3年の国道19号における時間帯別・事故直前の速度別事故発生状況(人身・死亡事故)を比較すると、12時～14時及び18時～20時の時間帯に高速度での事故が多発している。

～令和6年の交通死亡事故等の発生状況～

- 多治見警察署管内では死亡事故が3件発生し、うち2件は国道19号での発生
- 国道19号での死亡事故2件は午前7時ごろと、午後2時ごろに発生
- 国道19号においては、重傷事故が14件発生

その他の交通指導取締り要点

国道19号においては、速度取締りのほか、信号無視等の取締りを強化する。