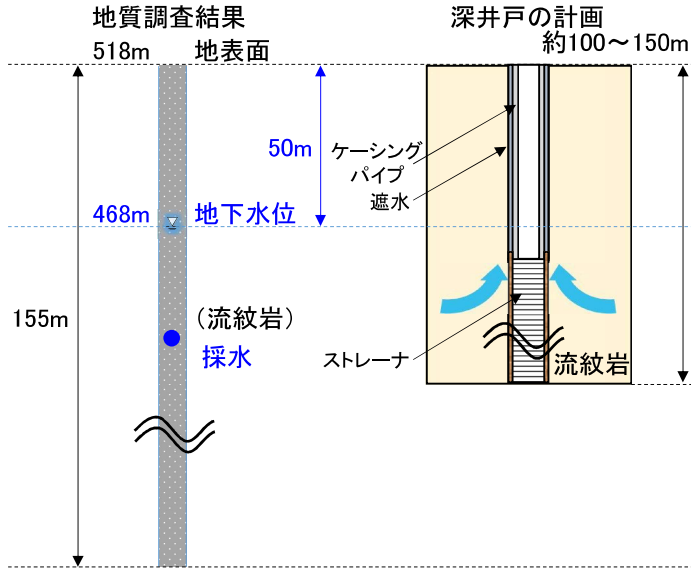


代替水源(深井戸、浅井戸)の事前地質調査(チェックボーリング)の結果

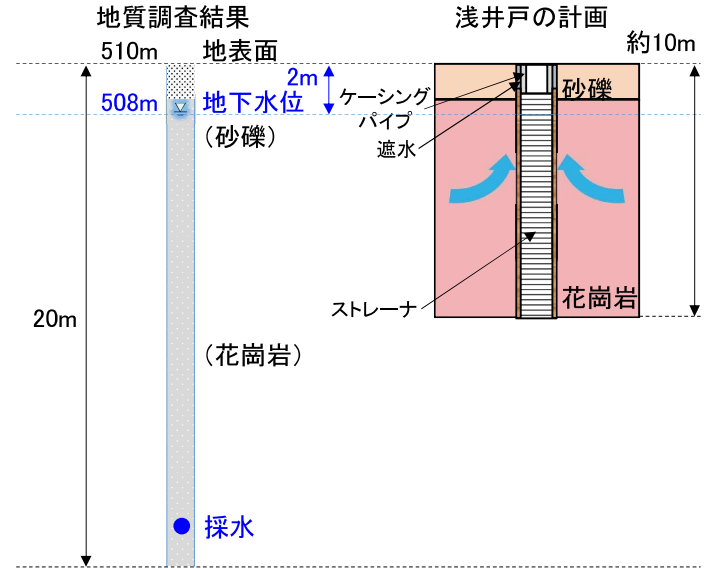
【深井戸】

- ・ 深さ155m(掘削完了)
- ・ 掘削完了後の孔内水位は、深さ50m付近
- ・ 深さ80m付近で採水を行い、水質試験を実施中
- ・ 水質調査の結果、飲料用として活用できる見込みが立ち次第、井戸設置工事に着手
- ・ 井戸設置後、揚水試験を実施し、周辺への影響等を改めて確認



【浅井戸】

- ・ 深さ20m(掘削完了)
- ・ 掘削完了後の孔内水位は、深さ2m付近
- ・ 深さ19m付近で採水を行い、水質試験を実施中
- ・ 水質調査の結果、飲料用として活用できる見込みが立ち次第、井戸設置工事に着手
- ・ 井戸設置後、揚水試験を実施し、周辺への影響等を改めて確認



応急対策 スケジュール

	11月	12月	1月	2月	3月	4月以降
深井戸	チェックボーリング			水質調査	井戸設置工事※	
浅井戸	チェックボーリング			水質調査	井戸設置工事※	
神田川堰堤 浚渫工事				進入路整備	浚渫工事	

※ 水質調査により飲料用として活用できる見込みが立ち次第、井戸設置工事に着手