

# 医療・調剤・介護事務科

託児  
サービス  
付き(3名)

人気の  
資格

ソフトピアジャパンで  
医療事務・調剤事務・介護事務  
すべてを習得して就職しませんか?

受講生募集!!



訓練期間

令和7年 3/27 (木) ~ 令和7年 7/25 (金)

【訓練月数】4カ月

就職活動日:令和7年6月25日(水) 休講日: 土日祝および 4/9, 18, 23 5/27 6/4, 11, 18 7/17 【訓練時間】9:30~16:00

募集期間

令和7年 1/21 (火) ~ 令和7年 3/5 (水)

※左記期間内にお申込み下さい。



## 習得できる主な資格

Word2019, Excel2019  
も習得します。

- 医療事務管理士
- 調剤事務管理士
- 介護事務管理士

5/23 (金), 7/24 (木)

いつもの教室で受験ができます!

受験を目指します。  
過去1年間の受講生合格率85%

正職員~パートまで、ライフスタイルに  
合わせて働けます! 再就職にも有利!

応募対象者

岐阜県内の離職者等  
(ハローワークに求職登録された方)

定員

20名

※選考会があります。 選考日: 令和7年3月12日(水)  
※詳細は「選考会のご案内」をご確認ください。  
※申込者が定員に満たない場合は開講されない場合があります。

費用

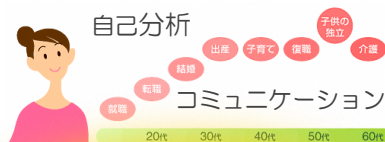
受講料無料

テキスト代19,500円(消費税込み)は自己負担  
※職業訓練生総合保険(3,700円)は任意で加入できます。

申込方法

住所管轄のハローワークの窓口にてお申込みください。  
その以外の方法では申込みできません。

## 就職支援の主な内容



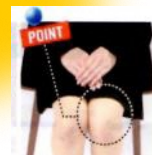
応募書類・面接対策

ビジネスマナー



身だしなみ

ボールペン字



【訓練実施場所・お問い合わせ先】

株式会社ユニテック

担当: 奥田、小坂

住所: 大垣市加賀野4-1-7

ソフトピアジャパンセンタービル10F  
(ユニテックソフトピアジャパン校)

TEL: 0584-47-7551

※お問い合わせは、平日9:00~17:30でお願いいたします

- 国道21号 和合インターから車で約2分
- JR東海道本線大垣駅から近鉄バスで10分  
ソフトピアジャパン行き終点下車



駐車場完備 月額3,000円(税込)



【託児サービス】

- ・託児児童の定員：3名
- ・託児サービス料 無料（昼食代・おやつ代等は自己負担）

訓練実施期間中の託児サービスを希望される方は、ハローワーク窓口にて「託児サービスのご案内」を受け取り、必ずお読みください。

訓練カリキュラム

訓練科名	医療・調剤・介護事務科			保有技能・資格等	特になし		
訓練期間	4か月	訓練定員	20人	受講者の条件	■初心者OK・必要なし □初級 ( ) □中級 ( ) □上級 ( )		
受講者負担額	19,500 円（教材費等/金額は予定）				P C レベル		
就職先の職務	○医療事務 ○調剤事務 ○介護事務			取得可能な資格	医療事務管理士、調剤事務管理士 介護事務管理士 診療報酬請求事務能力認定試験		
訓練目標	医療保険制度の仕組みを理解し、レセプトの点数算定ができる能力を有する人材を目指す。コミュニケーションやメディカルマナー等患者への対応を習得するとともに、求職活動スキルを習得し、医療事務・調剤事務・介護事務スタッフとして早期の就職を目指す。						
仕上がり像	医療事務・調剤薬局事務・介護施設の事務等に関する資格取得レベルの知識等を習得し、医療機関、調剤薬局、福祉施設における、窓口業務、コンピュータによる会計事務、診療報酬請求事務を行える人材となる。						
訓練の内容	教 科 目		教科目の内容		時間	割合 (%)	
	学 科	入校式、修了式		入校式、修了式及びオリエンテーション			%
		医療事務		医療保険制度、レセプトの基礎知識、診療報酬算定の基礎知識、レセプトの記入方法、レセプト点検		228	52.8%
		調剤事務		保険調剤のしくみ、調剤報酬の算定、レセプト作成、薬の基礎知識		48	11.1%
		介護事務		介護保険制度の基礎知識、介護サービスの種類 介護報酬の算定、レセプト作成		48	11.1%
	実 習	医療事務ソフト実習		医療事務ソフトの基本操作、伝票入力、レセプト発行		6	1.4%
		パソコン実習		インターネットによる情報収集・電子メール使用方法 文書作成ソフト・表計算ソフト基本操作		54	12.5%
	就 職 支 援			履歴書・職務経歴書・ジョブ・カード作成、面接対策、ペン習字、キャリアコンサルティング		18	11.1%
				コミュニケーション、社会人基礎力、自己分析、職業知識、成功事例、求人検索、身だしなみ、メディカルマナー、求人状況、企業研究		24	
				職場見学・職業人講話		6	
就 職 活 動 日		ハローワークへの就職相談（期間中1回）					
（ 学科 324 時間 + 実習 60 時間 + 就職支援 48 時間 ）		総訓練時間				432 時間	

【訓練を受講された方の声】

「わからない事があると、1対1でも、ちゃんと教えてくれた」「とても分かりやすく教えていただけた」「実際と同じ様な模擬面接など、とてもプラスになりました」「面談では、本当に親身になって話を聞いてもらったので嬉しかった」「面接や書類の書き方等でも、普段意識していない部分もあって、新しい気づきができて良かった」「面接の仕方、スーツの着方、履歴書の書き方等、面接に行く上で一番大切なことが学べて良かった」「訓練は勉強が大変でしたが、良い仲間に出会える事ができて、本当に良かったです」「合格させていただき、ありがとうございました」「同じ目標を持って、同じ問題に取り組む仲間に出会えてよかったです」「とても充実した訓練でした。必ず就職が出来るよう頑張ります。ありがとうございました」