

2. 月別事故発生状況(累計) および 年間事故発生率

年度	4月	5月	6月	7月	8月	9月	10月	11月	12月	1月	2月	3月	発生率
R元年度	3	7	11	12	14	17	23	24	29	31	35	39	1.6%
R2年度	4	8	10	13	23	24	24	29	30	34	42	46	1.4%
R3年度	5	11	20	25	31	34	40	42	47	54	57	61	1.3%
R4年度	4	8	14	17	22	23	28	30	34	41	43	44	1.8%
R5年度	4	8	13	25	32	40	44	50	60	64	70	71	2.4%
R6年度	3	4	5	10	17	25	31	37	44				

※事故発生率は当該年度に稼働していた工事件数を基に算出

3. 事故発生状況内訳表

(1) 発生形態別 (うち死亡事故数)

項目	R1	R2	R3	R4	R5	R6
墜落・転落	2	9	8	5	6	1
建設機械	3	4 (2)	10	2	11	3
立木処理	3	0	5	4	0	1
交通事故	1	6	5	3	6	2
架空線	12	9	6	5	9	9
埋設物	6	5	10	6	7	3
転倒	3	5	4	3	6	4
草刈・除草	0	0	2	5	11	4
飛来物・落下物	5	3	4	3	1	3
工具・資材	3	3	4	3	7	4
挟み込み	0	1	4	1	4	6
火災	0	1	1	1	0	0
流出	0	0	1	1	0	2
その他	1	0	0	2	3	2
計	39	46 (2)	64	44	71	44

(2) 土木事務所発注分(本庁・建築含む)

項目	R1	R2	R3	R4	R5	R6
発生件数	30	35	51	33	54	32
事故発生率	1.1 %	1.2 %	1.7 %	1.4 %	2.3 %	1.4 %

(3) 農林事務所発注分

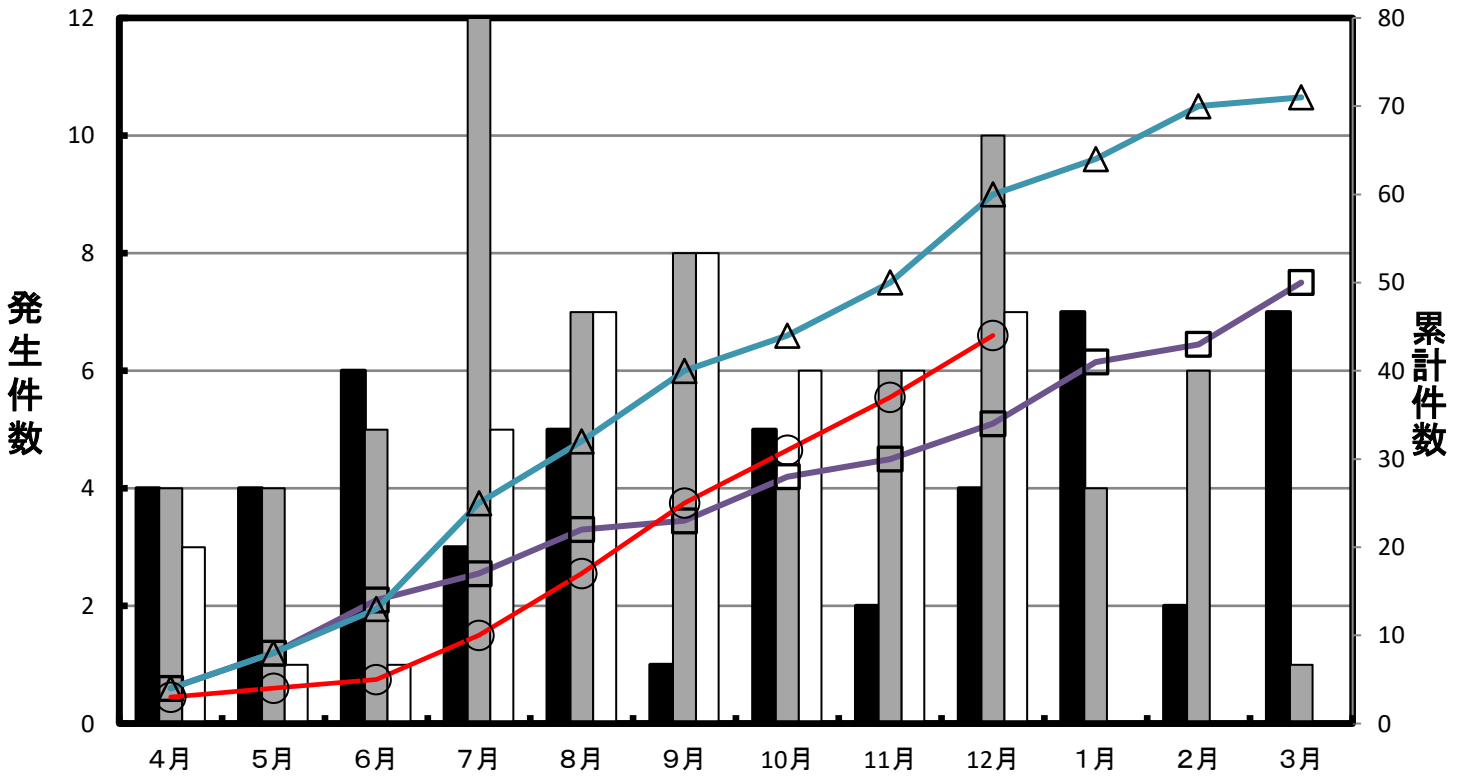
項目	R1	R2	R3	R4	R5	R6
発生件数	9	11	13	11	17	12
事故発生率	1.4 %	1.6 %	2.0 %	1.8 %	2.8 %	2.0 %

(4) 公衆災害

項目	R1	R2	R3	R4	R5	R6
総事故発生件数	39	46	64	44	71	44
内 公衆災害	25	24	26	22	40	25
(公衆災害の占める割合)	64.1 %	52.2 %	40.6 %	50.0 %	56.3 %	56.8 %

R6件数	人身	物損	合計
全体	20	24	44
内 建設業者関係	19	0	19
内 公衆災害	1	24	25

令和6年度 建設工事等に伴う事故発生件数(建設4部)



■発生件数

年度		4月	5月	6月	7月	8月	9月	10月	11月	12月	1月	2月	3月
令和4年度	■	4	4	6	3	5	1	5	2	4	7	2	7
令和5年度	■	4	4	5	12	7	8	4	6	10	4	6	1
令和6年度	□	3	1	1	5	7	8	6	6	7			

■累計件数

年度		4月	5月	6月	7月	8月	9月	10月	11月	12月	1月	2月	3月
令和4年度	□	4	8	14	17	22	23	28	30	34	41	43	50
令和5年度	△	4	8	13	25	32	40	44	50	60	64	70	71
令和6年度	○	3	4	5	10	17	25	31	37	44			

