

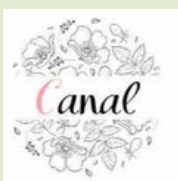
こころ・らしく・なごむ
いこいの場まいか

ikomai

ikomai (いこまい) とは、東濃圏域発達障がい支援センターが主催しているピアサポートのための居場所活動です。発達障がいや生きづらさを抱えた方々が集まって、ゆっくりゆったり過ごす『いこいの場』です。

年間予定
ご案内

ぬりえセラピー



講師をお招きして、ぬりえがもたらす心と時間を過ごします。自分らしさを大事にできる居場所です。

- ~~令和6年 5月29日(水)~~
- ~~令和6年 8月28日(水)~~
- ~~令和6年 11月23日(土)~~

よってみよmai

立ち寄ってみたり、のぞいてみたり。しゃべったり、しゃべらなかつたり。ただただ自分らしくいられる安心できる居場所です。
※オンラインも対応しています。

- ~~令和6年 7月27日(土) ikomai カフェ~~
- ~~令和6年 9月28日(土) ikomai de トーク~~
- ~~令和6年 10月26日(土) ikomai カフェ~~
- ~~令和6年 11月28日(木) ikomai de トーク~~
- 令和7年 1月25日(土) ikomai de トーク
- 令和7年 2月22日(土) ikomai カフェ
- 令和7年 3月22日(土) 未定



各日活動日の詳細につきましては、随時HP（下記URLかQRコードから）でお知らせいたします。
岐阜県 <https://www.pref.gifu.lg.jp/page/251466.html>

お問い合わせ

岐阜県立はなの木苑内 東濃圏域発達障がい支援センター

TEL 0572-54-4230

営業時間 9:00-17:00 (土日祝 休み)

住所 土岐市泉町久尻1512-2

