

令和5年薬物事犯の概況

1 全国の状況

(1) 事犯別検挙者数

(令和元～令和5年) (人)

区分	令和元年	令和2年	令和3年	令和4年	令和5年
麻薬及び向精神薬取締法	558	638	639	783	928
あへん法	2	15	16	3	6
大麻取締法	4,570	5,260	5,783	5,546	6,482
覚せい剤取締法	8,730	8,654	7,970	6,289	5,914
検挙人員合計	13,860	14,567	14,408	12,621	13,330

出典：警察庁、厚生労働省、海上保安庁（内閣府集計）調べ

(2) 覚醒剤事犯における未成年検挙者等の推移

(令和元～令和5年) (人)

区分	令和元年	令和2年	令和3年	令和4年	令和5年
覚醒剤事犯検挙者総数	8,730	8,654	7,970	6,289	5,914
少年及び20歳代	1,151	1,114	1,156	918	926
うち20歳代	1,054	1,015	1,041	815	820
うち少年	97	99	115	103	106
うち再犯者	5,765	5,937	5,338	4,258	3,918
比率	66.0%	68.6%	66.9%	67.7%	66.2%

出典：警察庁、厚生労働省、海上保安庁（内閣府集計）調べ

(3) 大麻事犯における未成年検挙者等の推移

(令和元～令和5年) (人)

区分	令和元年	令和2年	令和3年	令和4年	令和5年
大麻事犯検挙者総数	4,570	5,260	5,783	5,546	6,482
少年及び20歳代	2,622	3,511	3,934	3,840	4,767
うち20歳代	2,007	2,612	2,934	2,923	3,545
うち未成年者	615	899	1,000	917	1,222

出典：警察庁、厚生労働省、海上保安庁（内閣府集計）調べ

(4) 主な薬物の押収量

(令和元～令和5年)

区分	令和元年	令和2年	令和3年	令和4年	令和5年
麻薬及び向精神薬取締法					
ヘロイン (kg)	16.7	14.8	0.0	0.0	0.0
コカイン (kg)	639.9	821.7	15.1	42.8	53.4
MDMA等錠剤型合成麻薬 (錠)	73,915	106,308	80,623	95,614	169,442
あへん法					
あへん (kg)	0.0	0.0	5.8	0.0	0.0
大麻取締法					
大麻樹脂 (kg)	14.8	3.6	2.9	5.6	1.0
乾燥大麻 (kg)	430.1	299.1	377.2	330.7	784.5
覚せい剤取締法					
覚醒剤 (kg)	2,649.7	824.4	998.7	475.3	1342.9

出典：警察庁、財務省、厚生労働省、海上保安庁（内閣府集計）調べ

2 岐阜県の状況

(1) 薬物事犯状況

(令和元～令和5年) (人)

区分	令和元年	令和2年	令和3年	令和4年	令和5年
麻薬及び向精神薬取締法	4	9	4	4	3
あへん法	-	-	-	-	-
大麻取締法	35	28	48	49	56
麻薬特例法	31	0	12	8	7
覚せい剤取締法	95	98	109	59	62
検挙人員合計	165	135	173	120	128

注：岐阜県警察本部資料

(2) 主な薬物の押収量

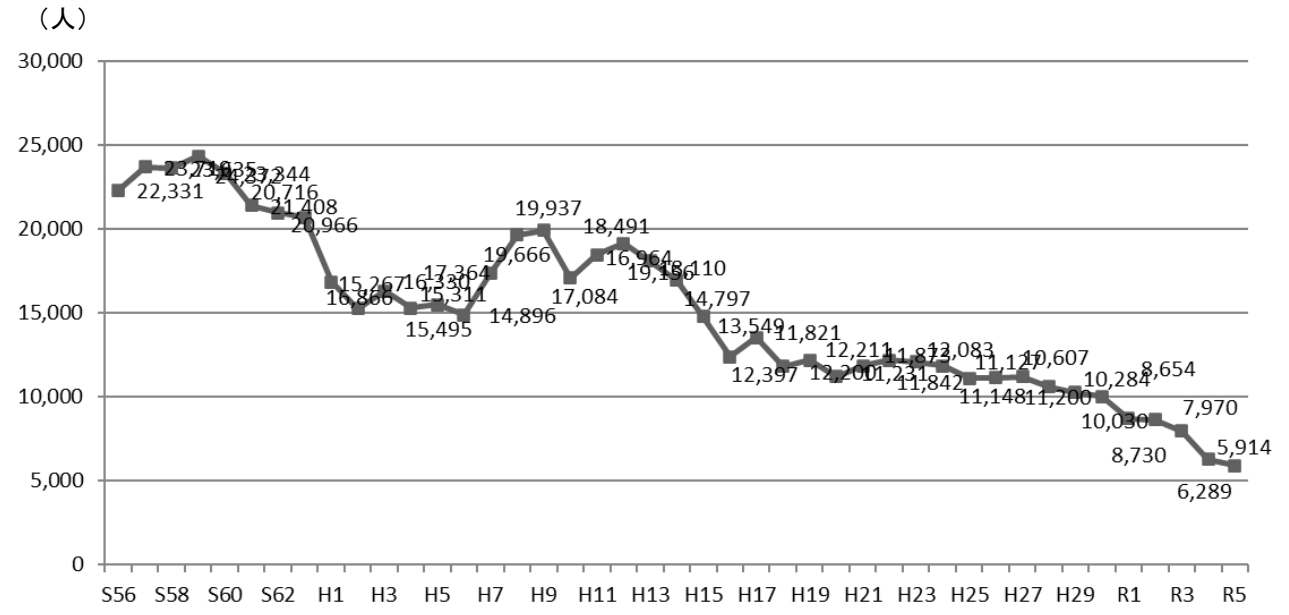
(令和元～令和5年)

区分	令和元年	令和2年	令和3年	令和4年	令和5年
麻薬及び向精神薬取締法					
(g)	27.803	1,613.286	0.106	1.202	20.979
(錠)	21	5.816	5	1	88
あへん法					
(本)			0	0	0
(g)					
大麻取締法					
大麻樹脂 (g)	0.18	0	0	0	0
乾燥大麻 (g)	912.674	313.32	701.486	2082.544	1015.037
大麻草 (本)	29 +48.56g	7 +2.14g	22	1	19 +88.64g
覚せい剤取締法					
(押収量)	131.902g	88.517g	193.533	24.413	2031.521 +199錠

注：岐阜県警察本部資料

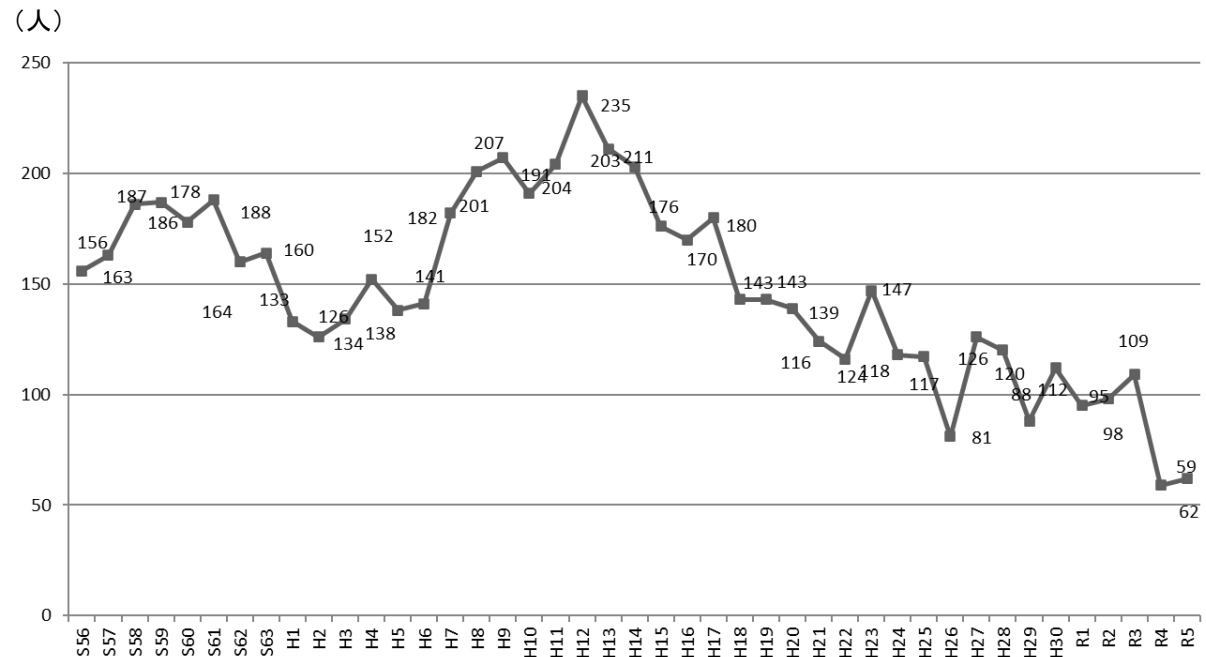
3 覚醒剤事犯（検挙人員）の推移

(1) 全国の状況



(年)

(2) 岐阜県の状況



(年)

4 県内の大麻事犯の状況

(1) 大麻事犯及び覚せい剤事犯における検挙者の年齢構成比較

	R元		R2		R3		R4		R5		合計	
	大麻	覚せい剤	大麻	覚せい剤	大麻	覚せい剤	大麻	覚せい剤	大麻	覚せい剤	大麻	覚せい剤
19歳以下	5	1	5	0	2	1	3	1	12	1	27	4
20～29歳	11	11	12	8	31	26	30	8	33	7	117	60
30～39歳	16	35	7	26	13	27	12	14	6	12	54	114
40～49歳	3	25	3	34	2	35	4	21	3	23	15	138
50歳以上		23	1	30		20	0	15	2	19	3	107

