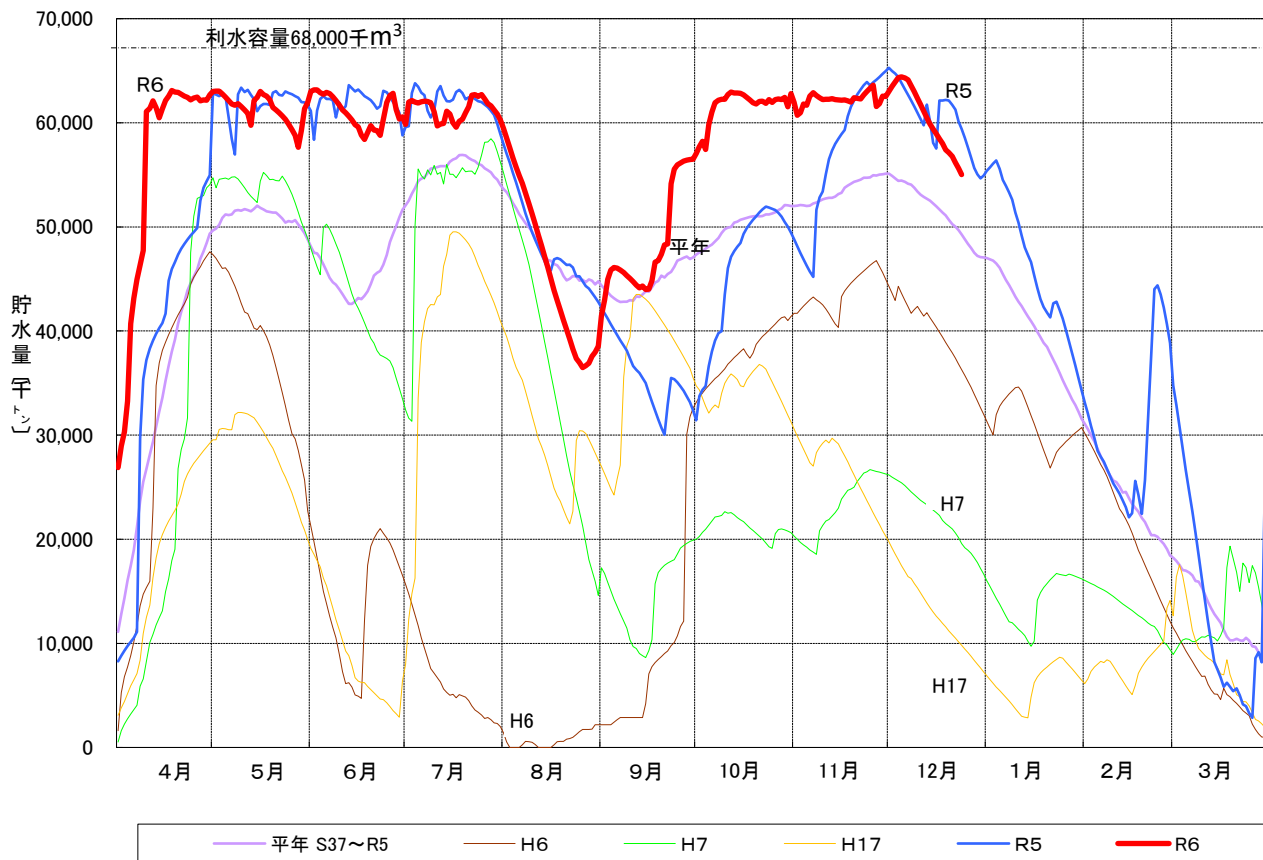
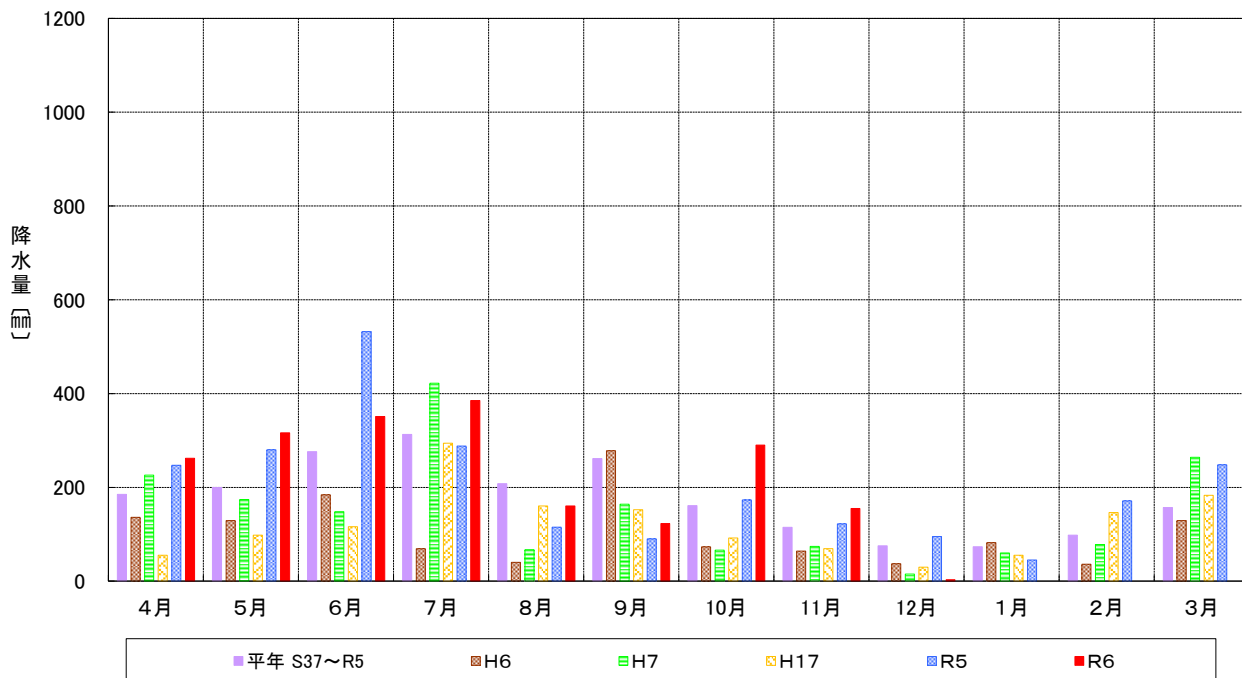


牧尾ダム貯水運用曲線

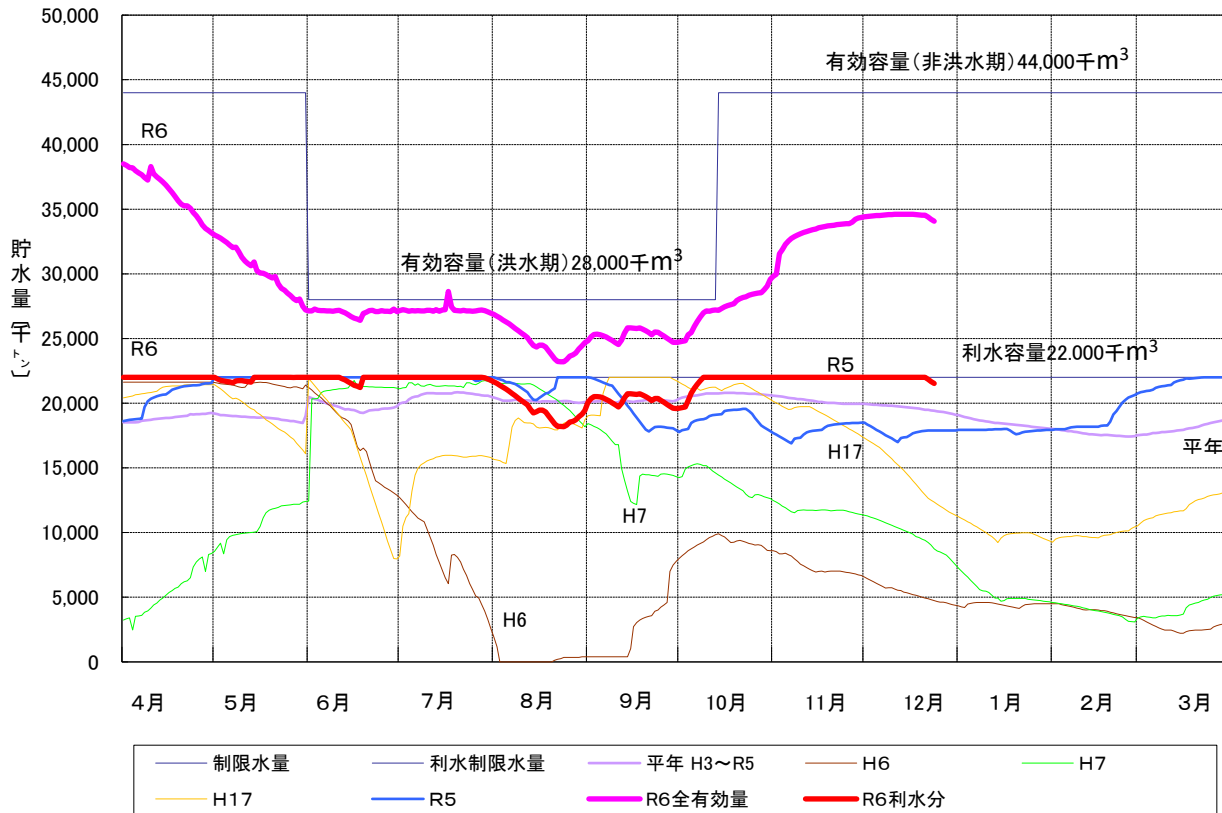


牧尾ダム降水量

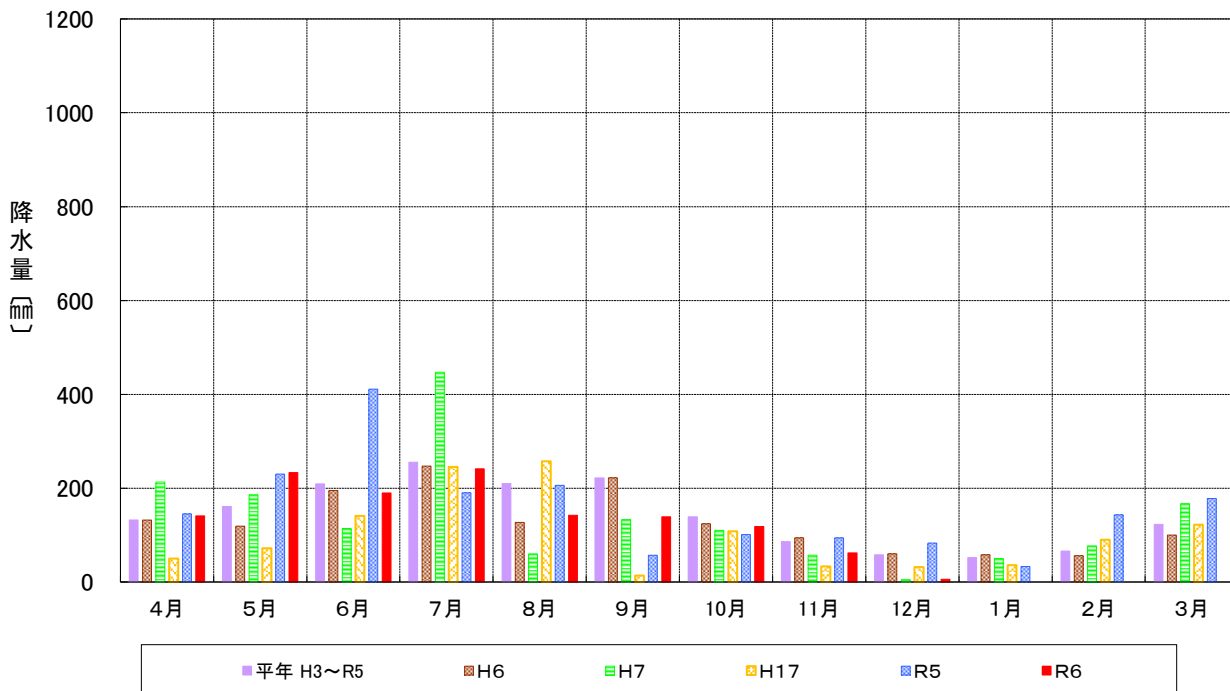


	4月	5月	6月	7月	8月	9月	10月	11月	12月	1月	2月	3月	合計
平年	185	200	276	313	208	261	161	115	75	73	98	157	2,122
H6	136	129	184	69	40	278	73	64	37	82	36	129	1,257
H7	226	174	148	422	67	164	66	74	15	60	78	264	1,758
H17	55	98	116	294	160	152	92	69	30	55	146	183	1,450
R5	247	280	532	288	115	90	173	122	95	45	171	248	2,406
R6	262	316	351	385	160	123	290	155	3	0	0	0	2,045

### 阿木川ダム貯水運用曲線

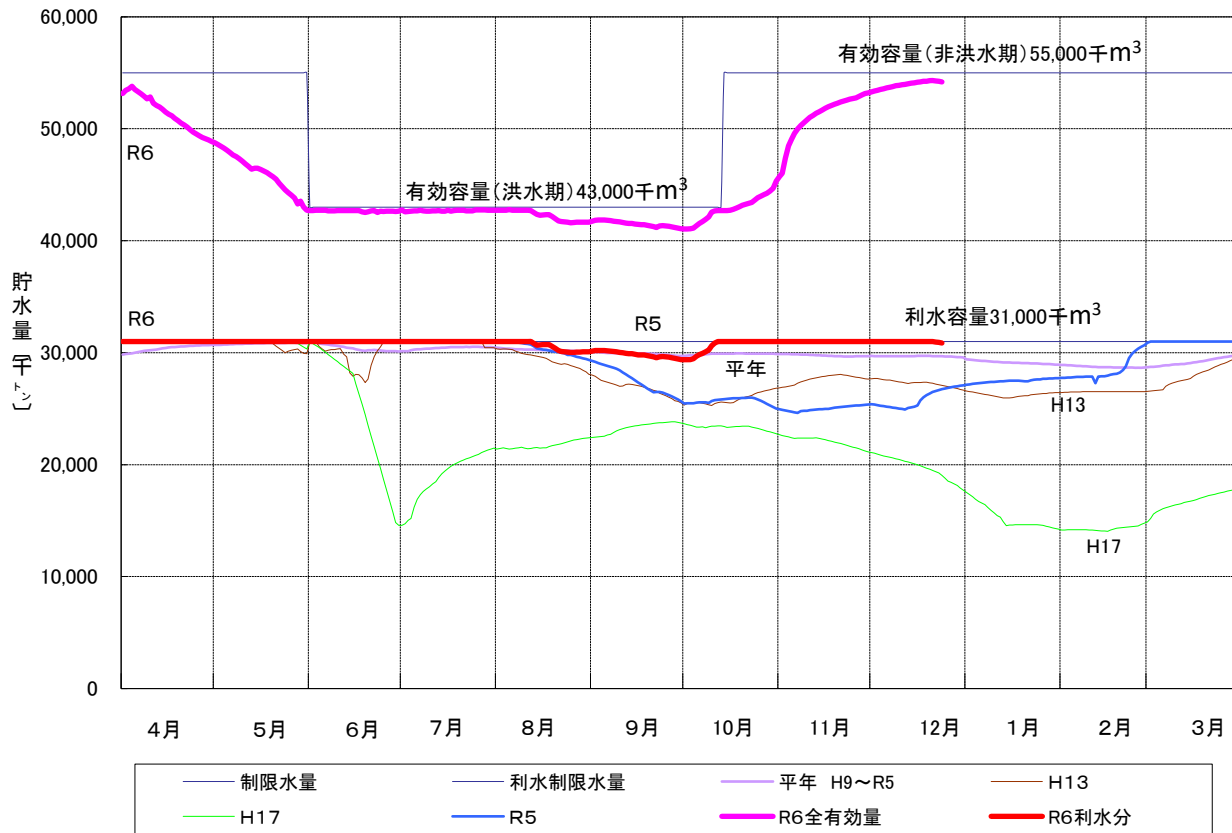


### 阿木川ダム降水量

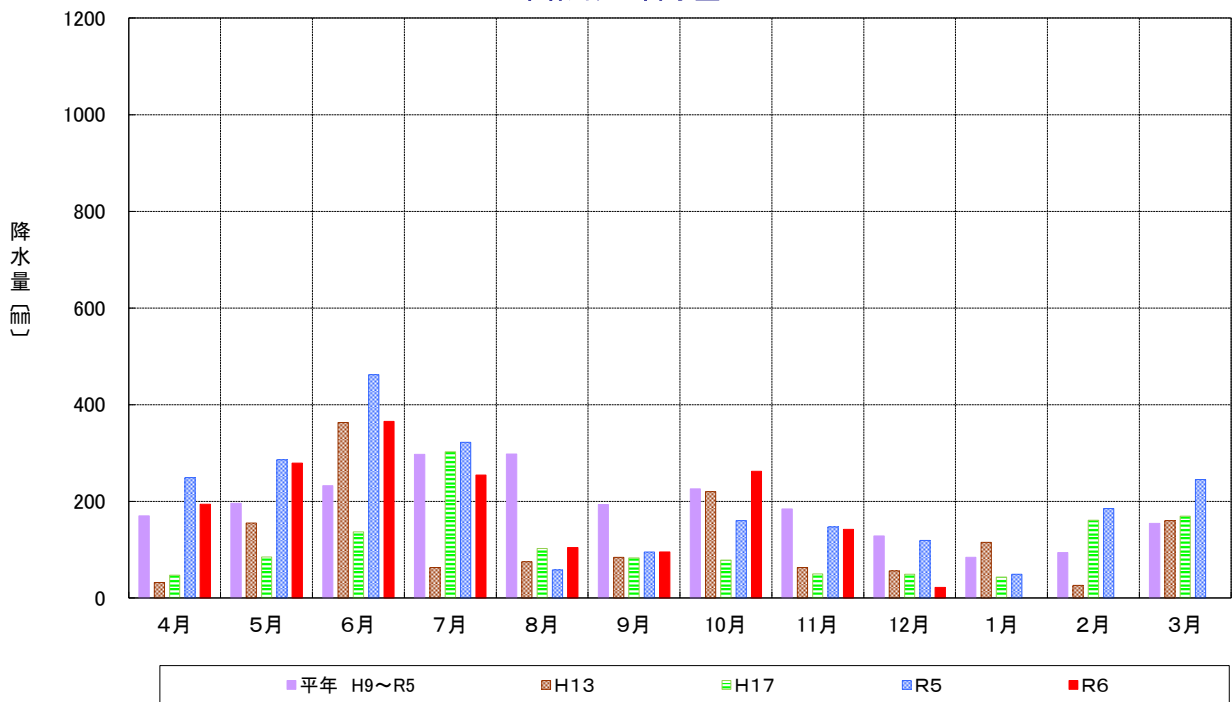


	4月	5月	6月	7月	8月	9月	10月	11月	12月	1月	2月	3月	合計
平年	132	161	209	255	210	222	139	86	58	52	66	123	1,713
H6	132	119	195	247	127	222	124	94	60	58	56	100	1,534
H7	213	186	114	447	60	133	110	57	5	50	77	167	1,619
H17	50	72	141	245	257	14	108	33	32	36	90	122	1,200
R5	145	230	411	190	206	57	101	94	83	33	143	178	1,871
R6	141	233	190	241	142	139	118	62	6	0	0	0	1,272

味噌川ダム貯水運用曲線

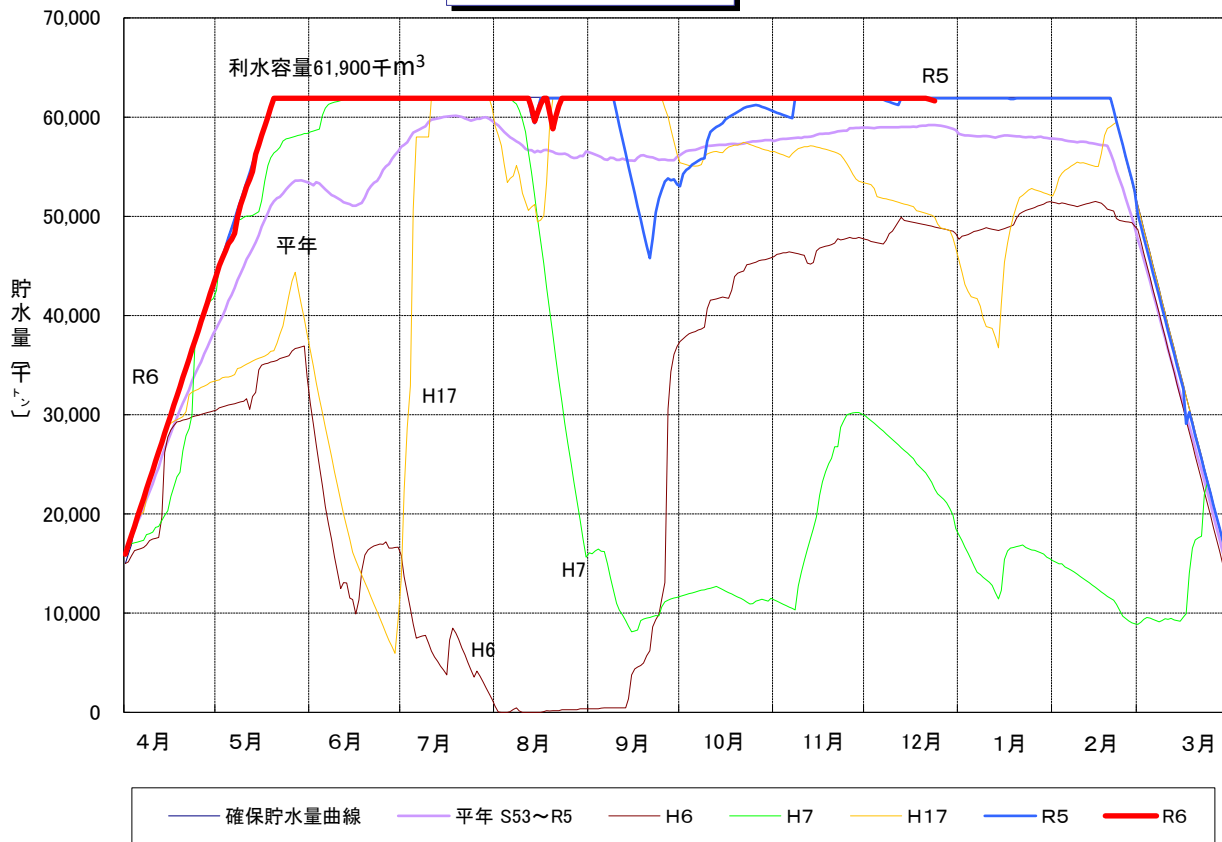


味噌川ダム降水量

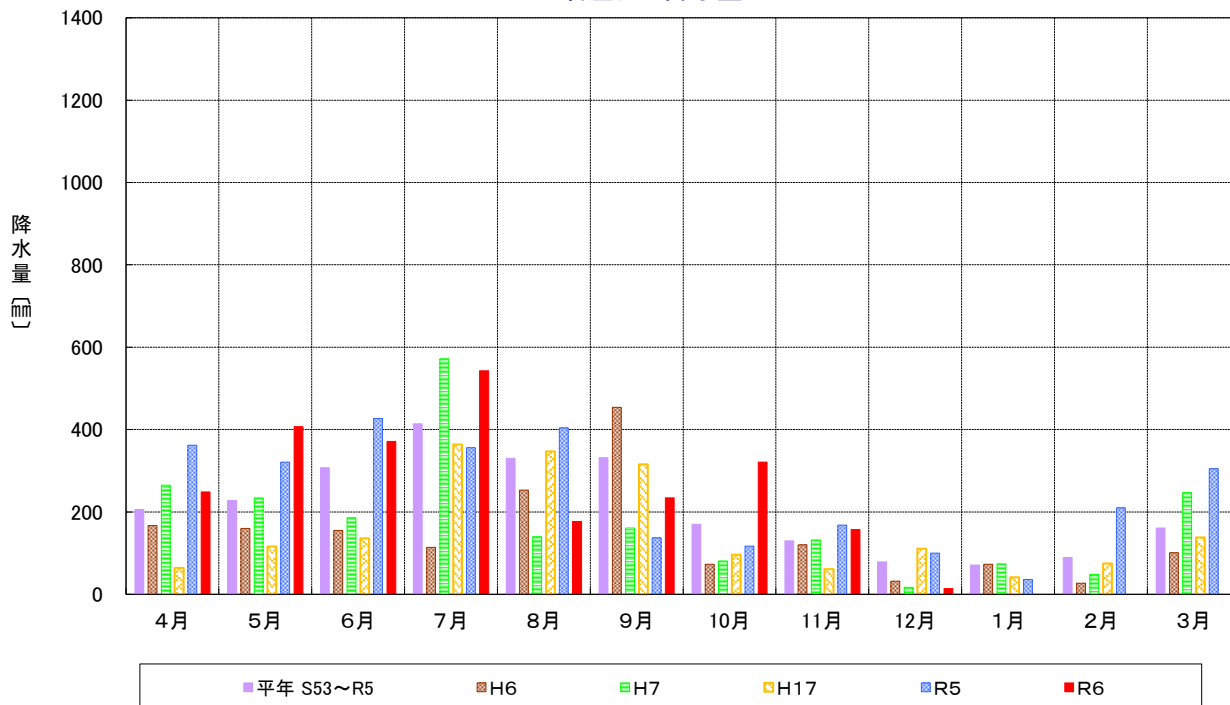


	4月	5月	6月	7月	8月	9月	10月	11月	12月	1月	2月	3月	合計
平年	170	196	232	297	298	193	226	184	128	84	94	154	2,256
H13	32	155	363	63	75	84	220	63	56	115	26	160	1,412
H17	47	85	137	302	102	83	78	50	49	43	161	169	1,306
R5	249	286	462	322	58	95	160	147	119	49	185	245	2,377
R6	194	279	365	254	104	95	262	142	22	0	0	0	1,717

岩屋ダム貯水運用曲線



岩屋ダム降水量



	4月	5月	6月	7月	8月	9月	10月	11月	12月	1月	2月	3月	合計
平年	206	228	307	414	330	332	170	130	79	71	89	161	2,517
H6	167	160	155	114	253	454	73	120	32	73	27	101	1,729
H7	265	234	186	572	140	161	81	132	17	74	48	247	2,157
H17	64	116	136	364	347	316	96	61	111	41	75	138	1,865
R5	362	321	427	356	404	137	117	168	100	36	210	305	2,943
R6	249	407	371	543	177	234	321	157	14	0	0	0	2,473