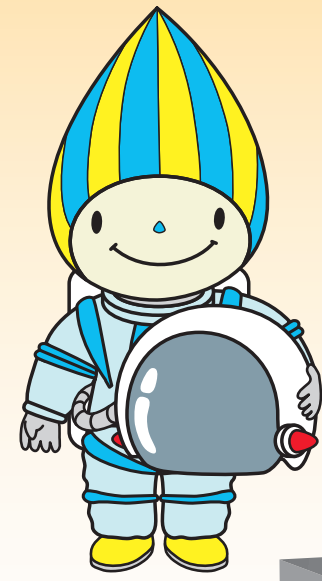


県の税金にはこんなものがあるよ。



個人県民税
給料袋 税 除税
給料などにかかります。

個人事業税
しょうばい 商売をしている人などにかかります。

自動車税
自動車を買った人 持っている人にかかります。
GIFU

ゴルフ場利用税
ゴルフ場を利用したときにかかります。

その他に

- 県民税利子割・・・預貯金の利子を受けるときにかかります。
- 軽油引取税・・・ディーゼル自動車などに使われる軽油にかかります。
- 県たばこ税・・・たばこにかかります。
- 国におさめる税金・・・消費税、所得税、法人税、相続税など。
- 市町村におさめる税金・・・固定資産税、軽自動車税など。

法人事業税
会社などにかかります。

不動産取得税
土地・建物を買ったり もらったりしたときにかかります。

地方消費税
ばいめん 買い物をしたり、レストランで 食事をしたときなどにかかります。

いろんなところで税金が使われています。



こんなところで税金が使われているんだ

公立病院

老人福祉施設

学校

公営住宅

図書館

警察署

消防署

道路の整備

森林の保全

ダム

ゴミ処理場

農道などの整備

橋の整備

産業振興

川の整備

下水処理場

公園・グラウンド

信号

GIFU