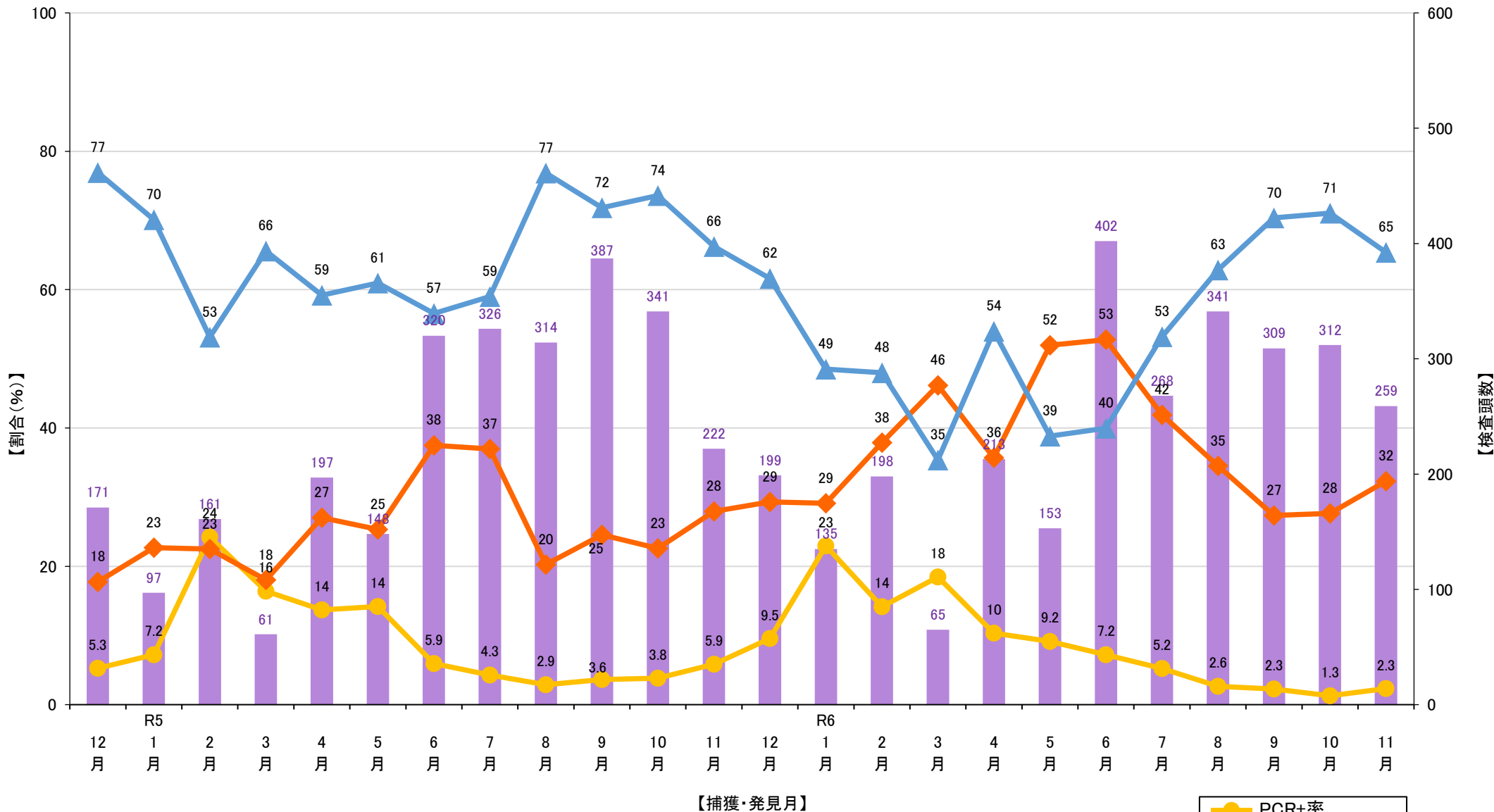


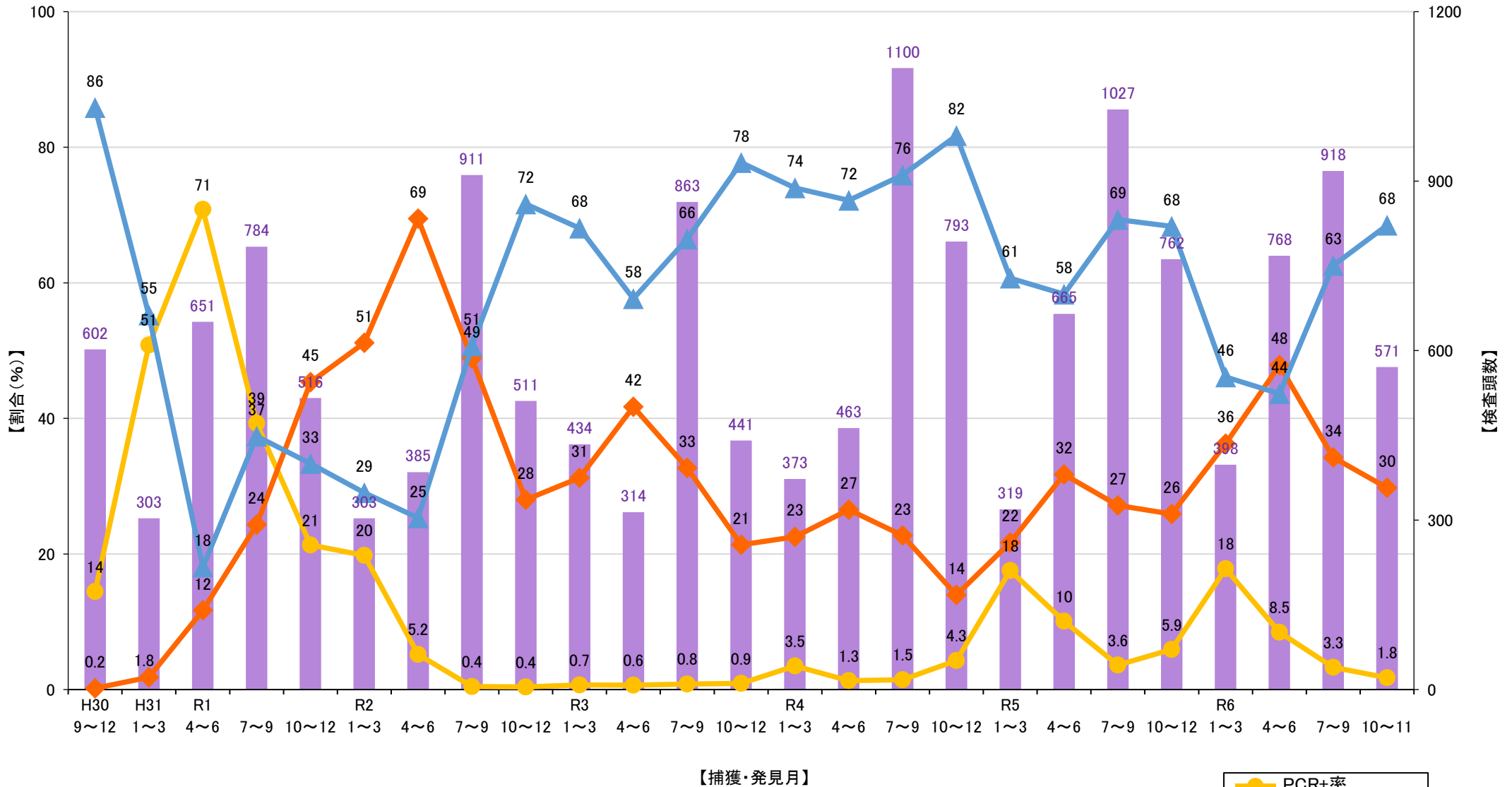
PCR, ELISA陽性率の推移(月毎・過去2か年)



対象地域: 全域
 集計対象: H30年9月以降の調査捕獲、有害捕獲、狩猟、死亡個体
 調査捕獲期間(スポット捕獲を除く): H31(R元)年度 4/3~24、5/17~6/30、7/22~8/7、8/30~12/5、1/2~2/1、2/27~3/31
 R2年度 4/23~5/25、6/17~8/17、9/9~10/20、11/9~12/7、1/4~2/2、2/25~3/25
 R3年度 5/31~6/19、7/11~8/9、10/4~23、11/25~12/24、2/7~3/8
 R4年度 4/15~5/4、5/30~6/18、7/11~8/4、8/19~9/7、10/3~10/17、2/6~25
 R5年度 4/13~5/2、6/5~6/24、7/17~8/5、9/18~10/12、2/2~24
 R6年度 4/13~5/2、6/3~6/27、7/25~8/13、9/21~10/15



PCR, ELISA陽性率の推移(四半期毎)



対象地域: 全域
 集計対象: H30年9月以降の調査捕獲、有害捕獲、狩猟、死亡個体
 調査捕獲期間(スポット捕獲を除く): H31(R)年度 4/3~24、5/17~6/30、7/22~8/7、8/30~12/5、1/2~2/1、2/27~3/31
 R2年度 4/23~5/25、6/17~8/17、9/9~10/20、11/9~12/7、1/4~2/2、2/25~3/25
 R3年度 5/31~6/19、7/11~8/9、10/4~23、11/25~12/24、2/7~3/8
 R4年度 4/15~5/4、5/30~6/18、7/11~8/4、8/19~9/7、10/3~10/17、2/6~25
 R5年度 4/13~5/2、6/5~6/24、7/17~8/5、9/18~10/12、2/2~24
 R6年度 4/13~5/2、6/3~6/27、7/25~8/13、9/21~10/15

