

## 議会棟 1階



### エントランスホール



貸出を希望される方は、受付にお申し出ください。



ベビーカー	1台
歩行補助機	1台
車いす	2台
点字庁舎案内	1部
軟骨伝導イヤホン	1セット

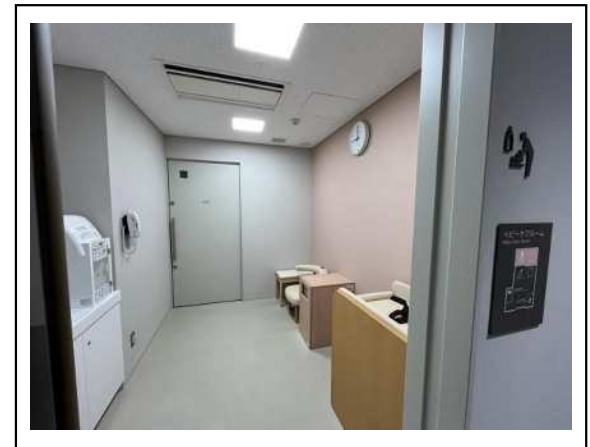


### 第1会議室 (収容人数 96人)



間仕切りを利用し、2つの部屋に分割することができます。(収容人数は各48名)

### 授乳室



おむつ交換台、調乳機、ステンレス流しを設置しています。