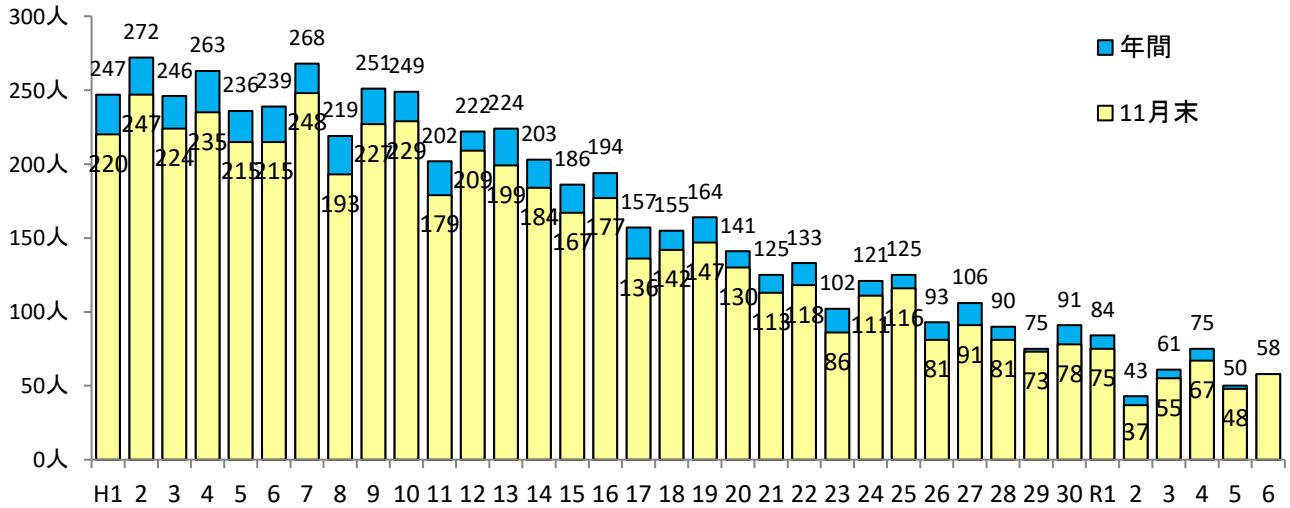
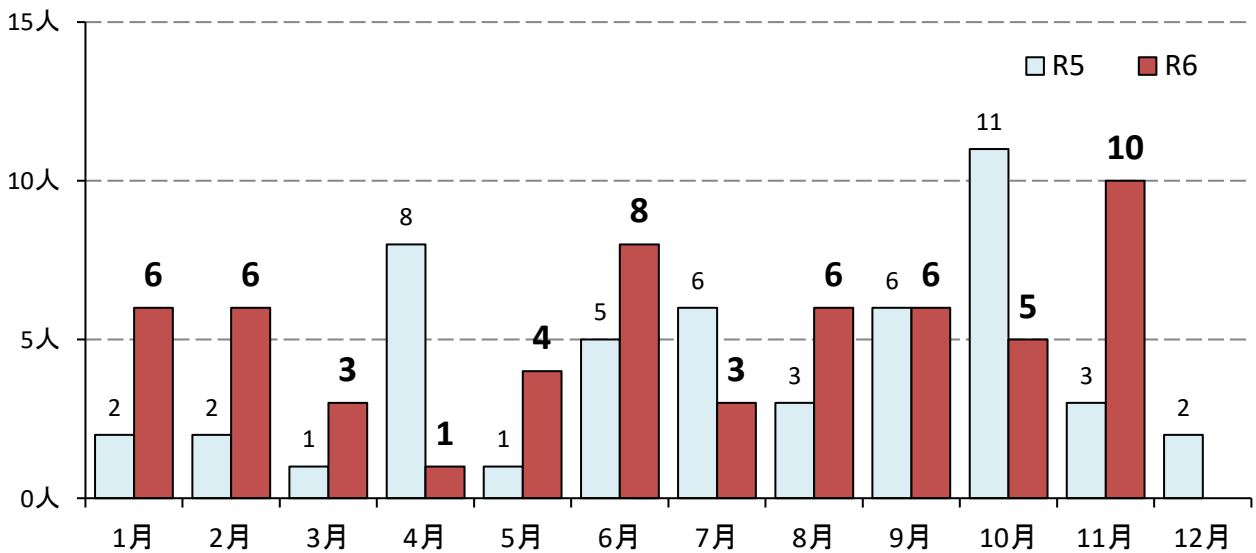


令和6年11月末の交通死亡事故(55件58人)発生状況

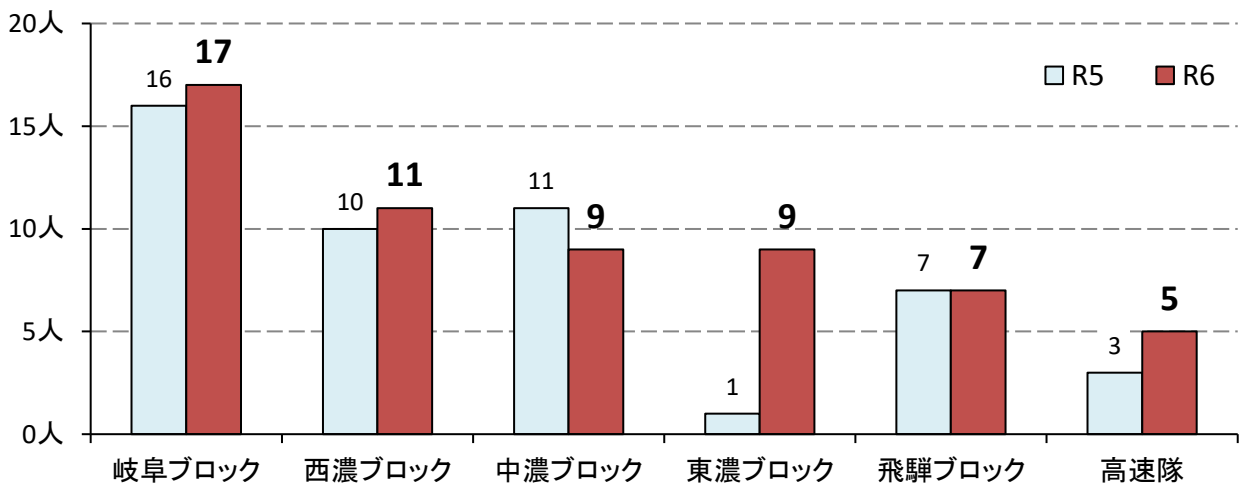
1 交通事故死者の年別推移



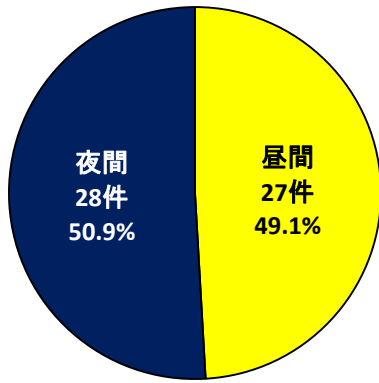
2 月別発生状況(死者数)



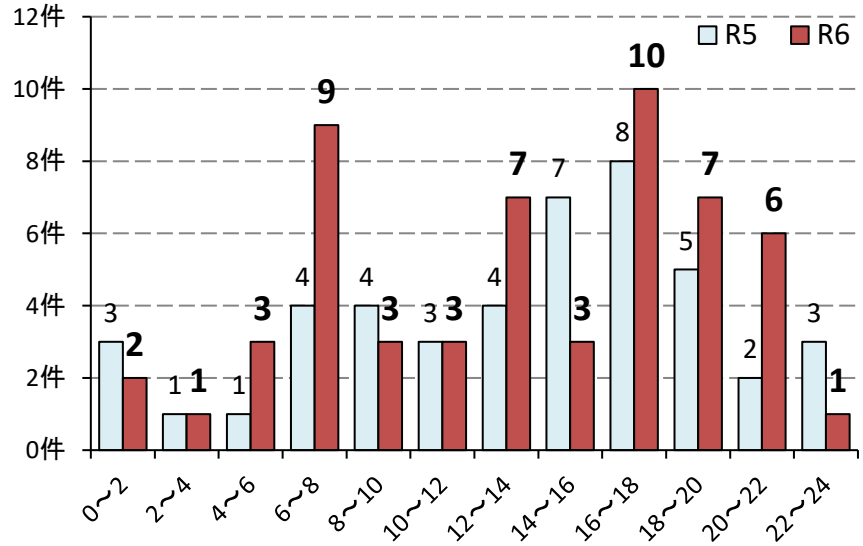
3 ブロック別発生状況(死者数)



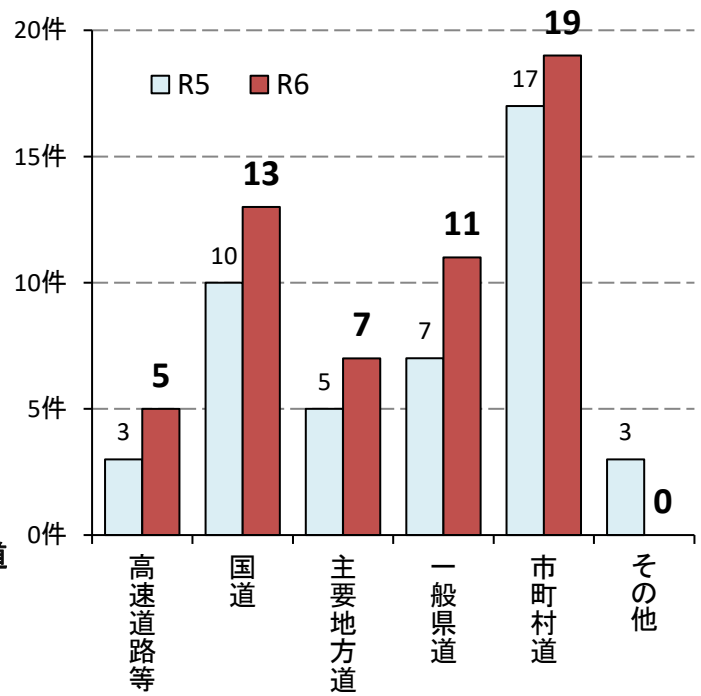
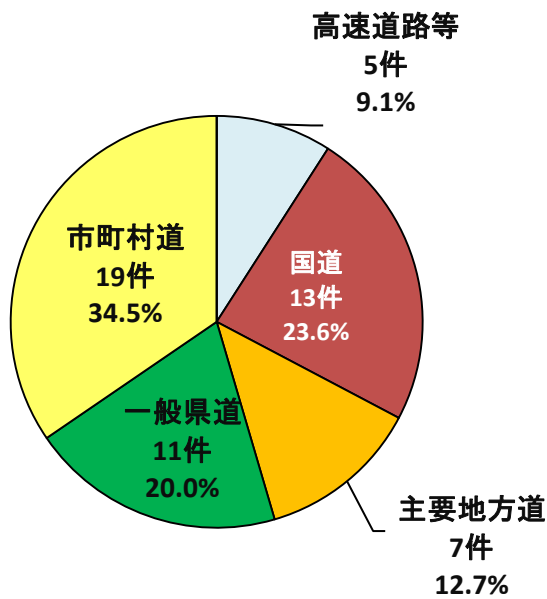
4 昼夜別(死亡事故件数)



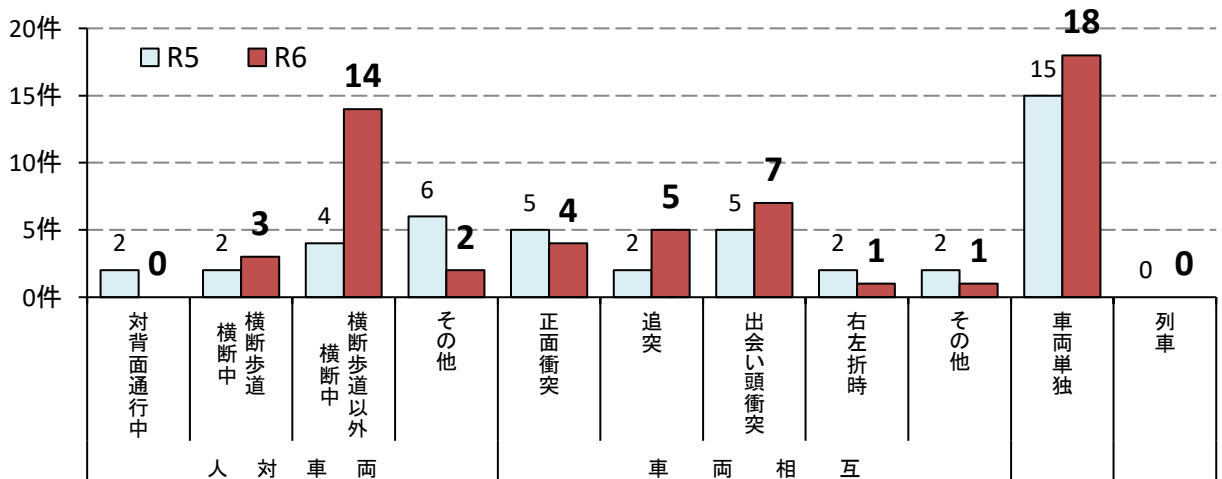
5 時間帯別(死亡事故件数)



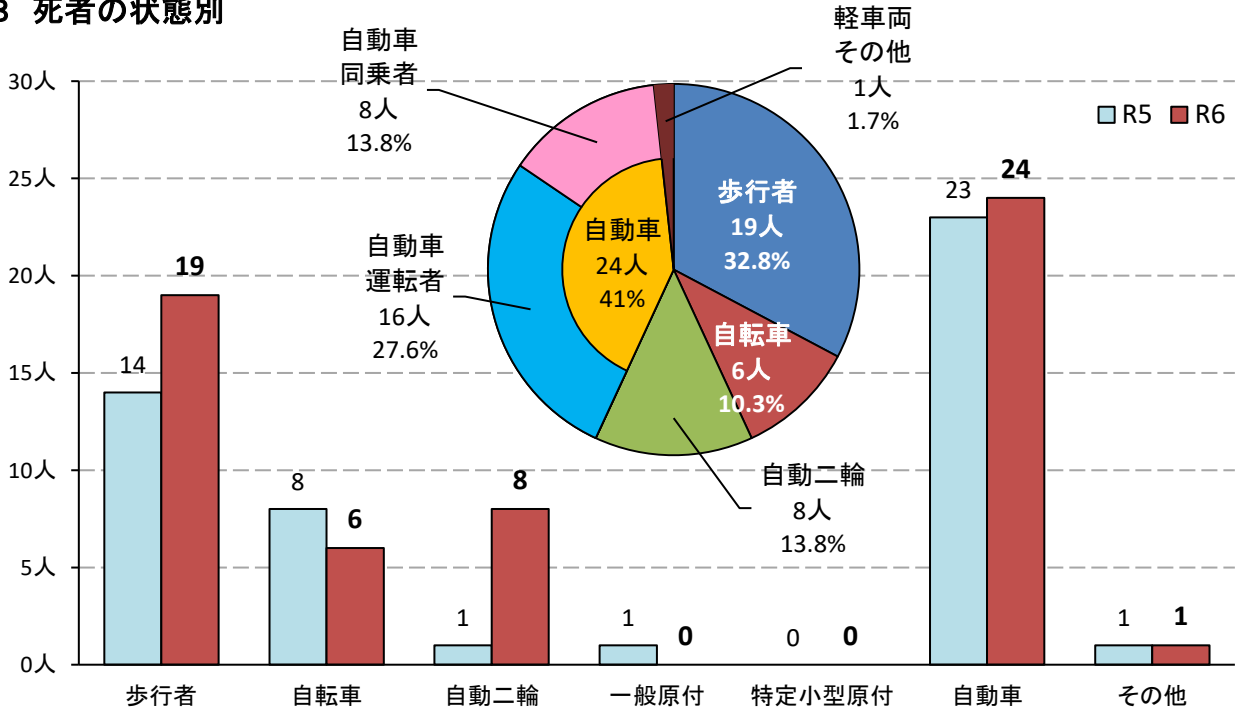
6 路線別(死亡事故件数)



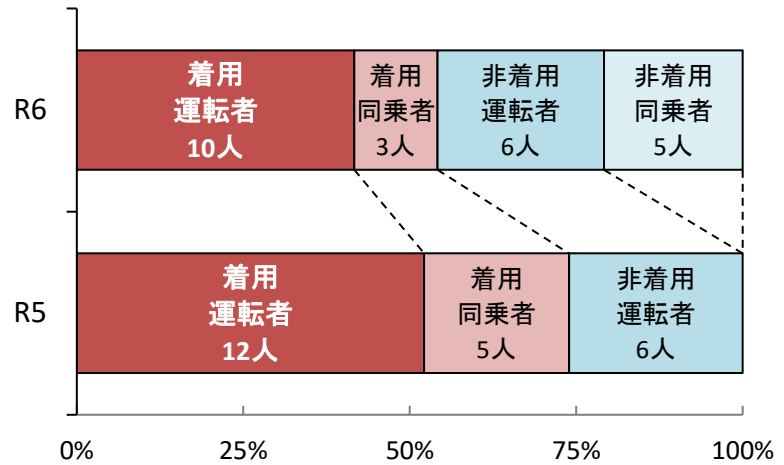
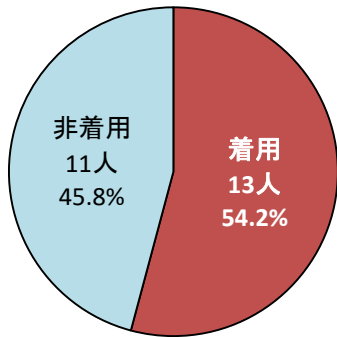
7 事故類型別(死亡事故件数)



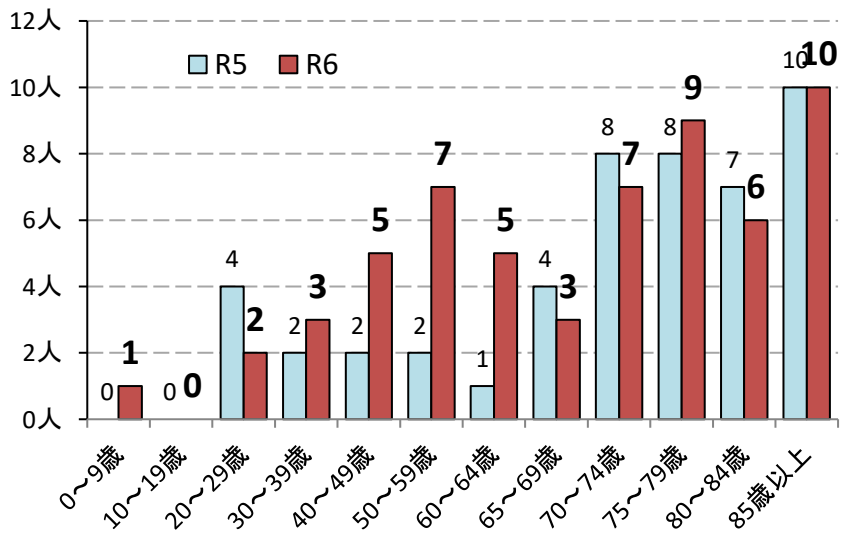
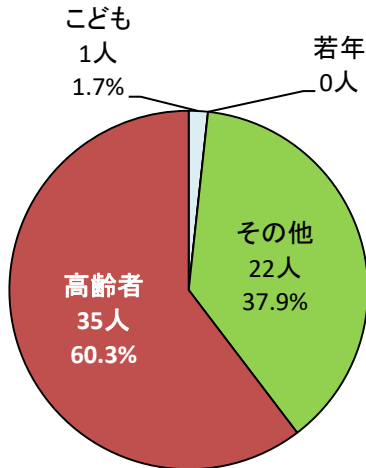
8 死者の状態別



9 死者のシートベルト着用状況

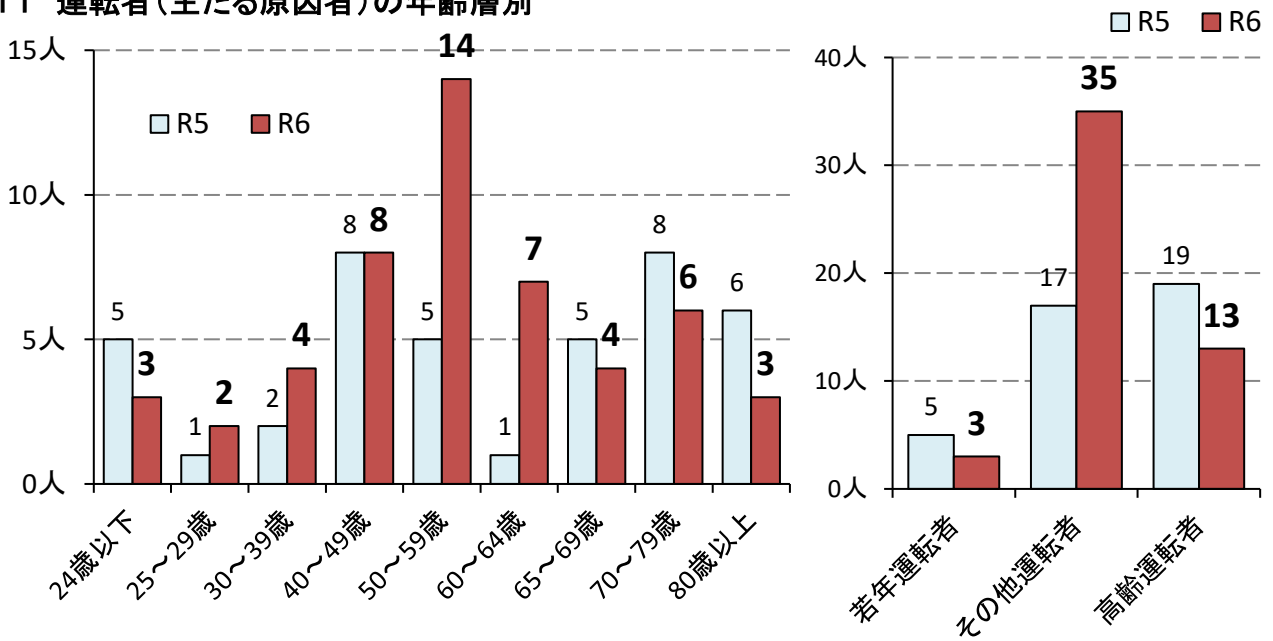


10 死者の年齢層別

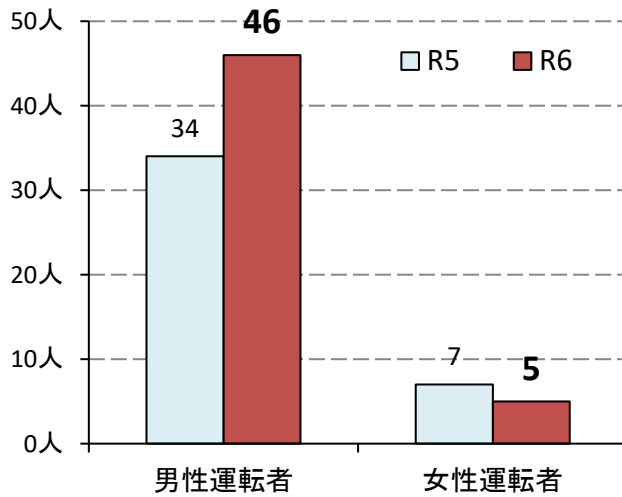


注:子どもは中学生以下、若年は24歳以下、高齢者は65歳以上、その他はそれ以外をいう。以下同じ

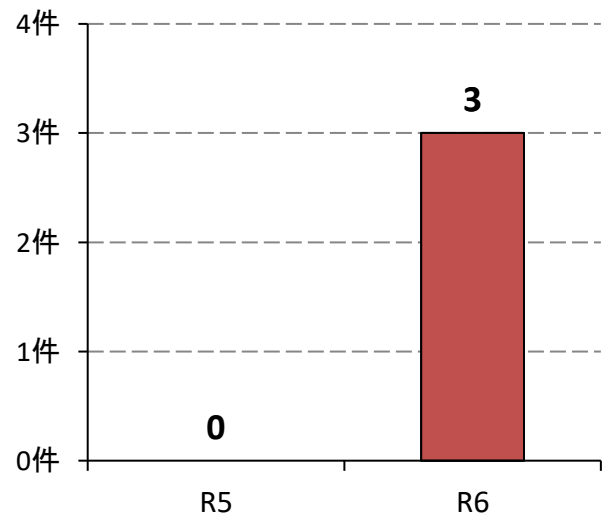
11 運転者(主たる原因者)の年齢層別



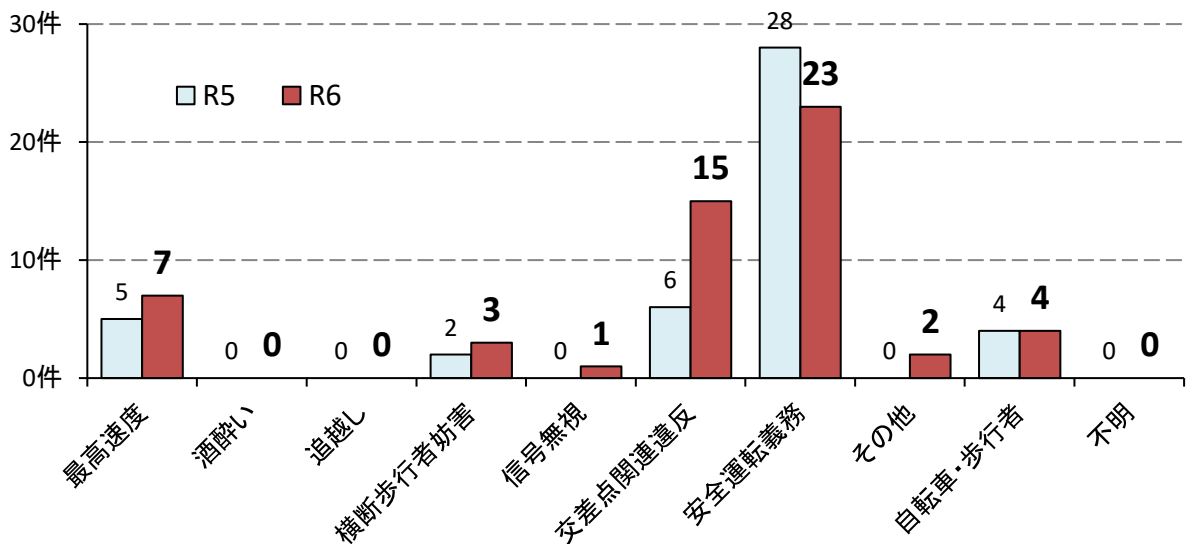
12 運転者(主たる原因者)の男女別



13 飲酒運転での事故(主たる原因者)



14 主な事故原因別(主たる原因者)



注: 運転者とは一般原付以上の運転者をいう。