

■ 定点把握対象疾患(月報告対象疾患) データ・グラフ編

◆ 性器クラミジア感染症

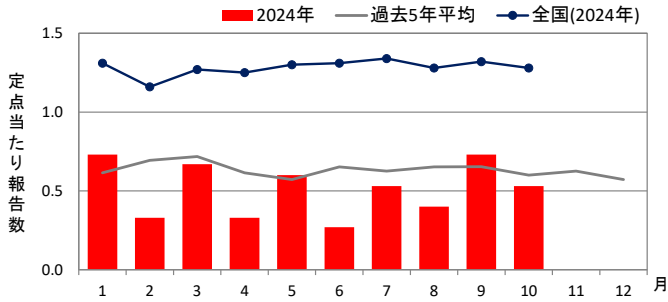
2024年10月

<男性>

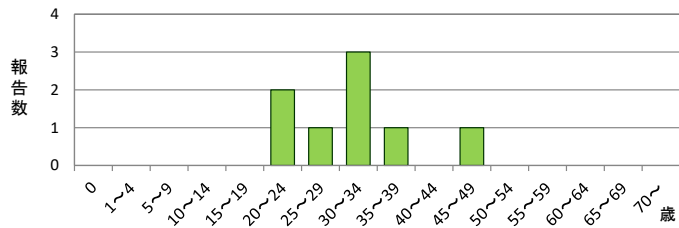
報告数

	県全体	保健所別							
		岐阜市	岐阜	西濃	関	可茂	東濃	恵那	飛騨
8月	6	2	2	1	-	1	-	-	-
9月	11	7	3	-	-	-	-	-	1
10月	8	4	3	-	-	-	1	-	-
推移							↑		

月推移



年齢階級別報告数 (10月)



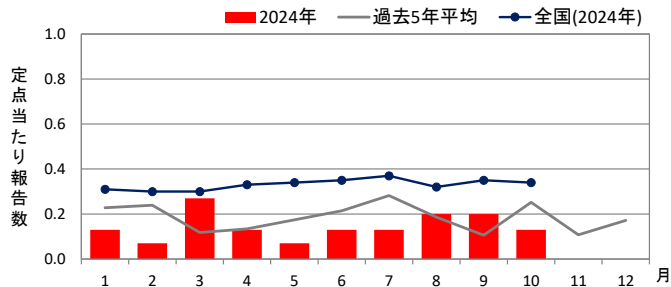
◆ 性器ヘルペスウイルス感染症

<男性>

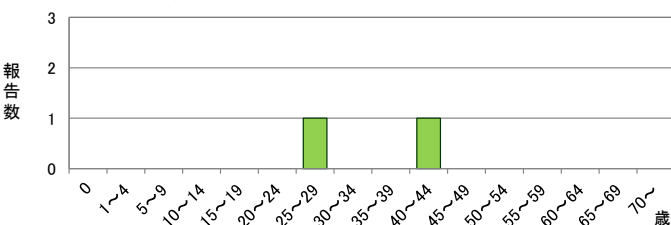
報告数

	県全体	保健所別							
		岐阜市	岐阜	西濃	関	可茂	東濃	恵那	飛騨
8月	3	-	2	-	-	-	1	-	-
9月	3	1	2	-	-	-	-	-	-
10月	2	1	1	-	-	-	-	-	-
推移									

月推移



年齢階級別報告数 (10月)

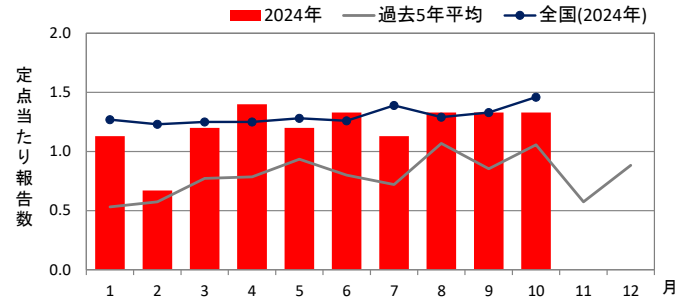


<女性>

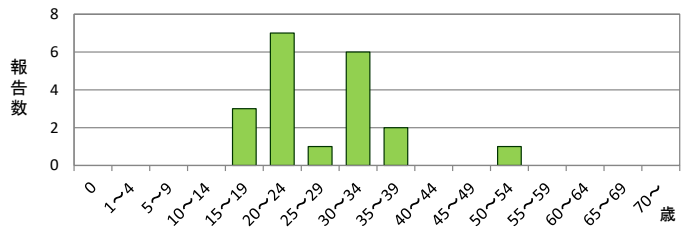
報告数

	県全体	保健所別							
		岐阜市	岐阜	西濃	関	可茂	東濃	恵那	飛騨
8月	20	7	1	-	-	2	6	2	2
9月	20	8	1	1	2	1	3	2	2
10月	20	8	-	4	-	2	3	2	1
推移				↑		↑			

月推移



年齢階級別報告数 (10月)

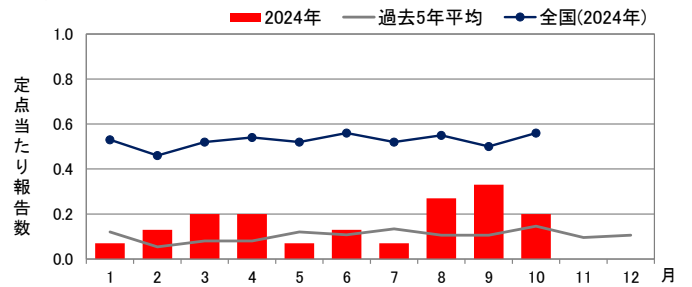


<女性>

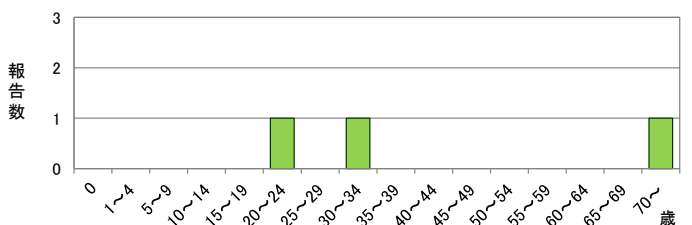
報告数

	県全体	保健所別							
		岐阜市	岐阜	西濃	関	可茂	東濃	恵那	飛騨
8月	4	-	-	-	-	-	3	-	1
9月	5	-	-	1	2	-	2	-	-
10月	3	-	1	-	1	-	1	-	-
推移			↑						

月推移



年齢階級別報告数 (10月)



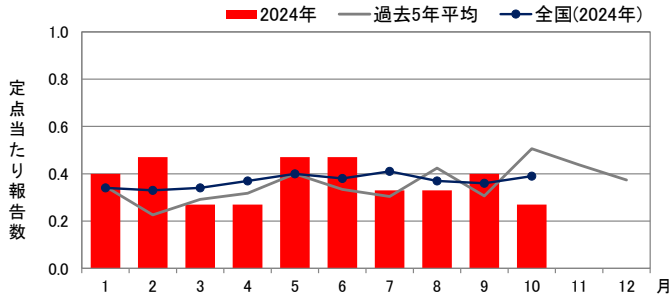
◆ 尖圭コンジローマ

<男性>

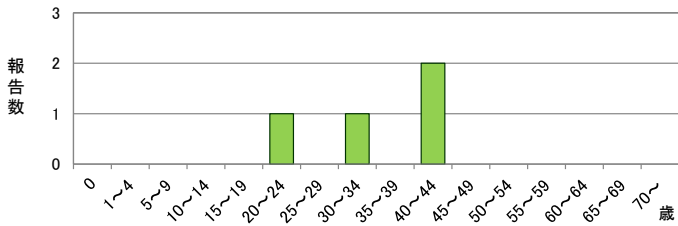
報告数

	県全体	保健所別							
		岐阜市	岐阜	西濃	関	可茂	東濃	恵那	飛騨
8月	5	1	2	2	-	-	-	-	-
9月	6	-	3	3	-	-	-	-	-
10月	4	1	3	-	-	-	-	-	-
推移		↑							

月推移



年齢階級別報告数 (10月)



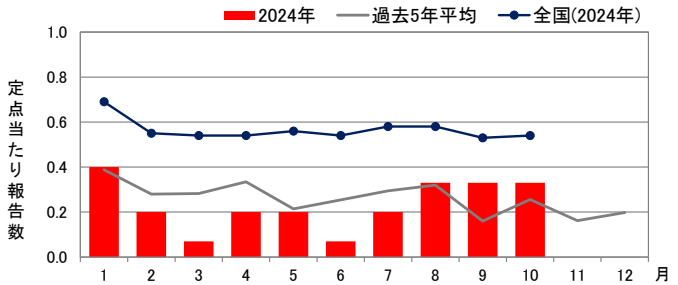
◆ 淋菌感染症

<男性>

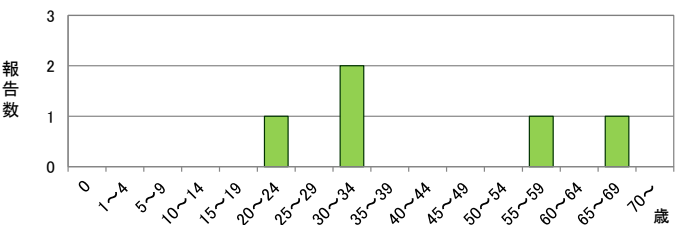
報告数

	県全体	保健所別							
		岐阜市	岐阜	西濃	関	可茂	東濃	恵那	飛騨
8月	5	1	1	1	-	1	-	-	1
9月	5	1	1	1	-	2	-	-	-
10月	5	-	-	-	-	3	1	-	1
推移						↗	↑		↑

月推移



年齢階級別報告数 (10月)

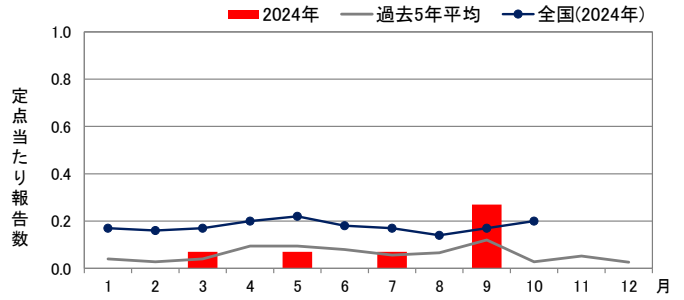


<女性>

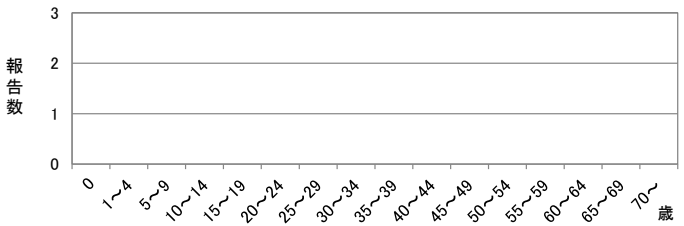
報告数

	県全体	保健所別							
		岐阜市	岐阜	西濃	関	可茂	東濃	恵那	飛騨
8月	-	-	-	-	-	-	-	-	-
9月	4	-	-	3	-	-	-	-	1
10月	-	-	-	-	-	-	-	-	-
推移									

月推移



年齢階級別報告数 (10月)

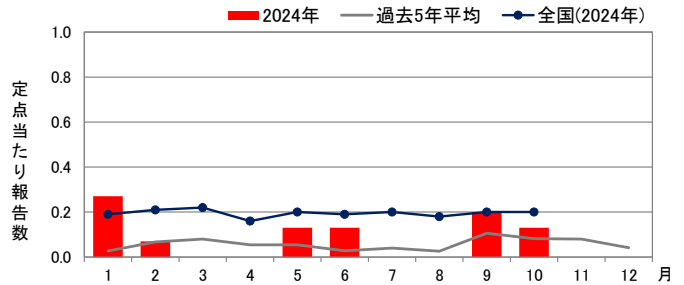


<女性>

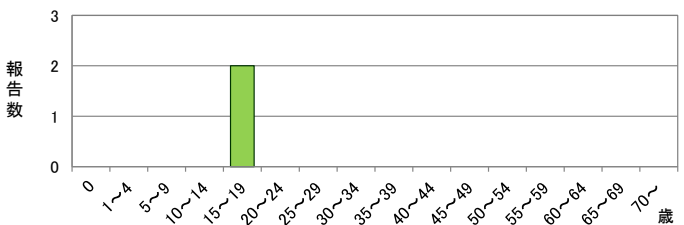
報告数

	県全体	保健所別							
		岐阜市	岐阜	西濃	関	可茂	東濃	恵那	飛騨
8月	-	-	-	-	-	-	-	-	-
9月	3	-	-	1	1	-	1	-	-
10月	2	2	-	-	-	-	-	-	-
推移		↑							

月推移



年齢階級別報告数 (10月)

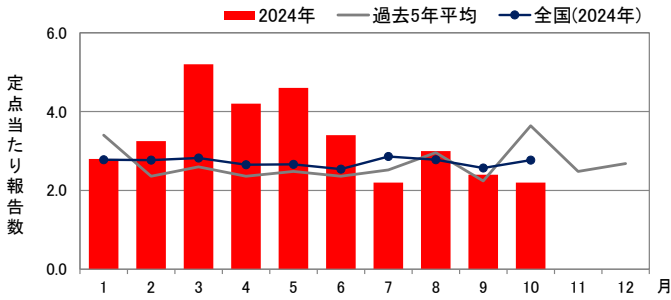


◆ メチシリン耐性黄色ブドウ球菌感染症

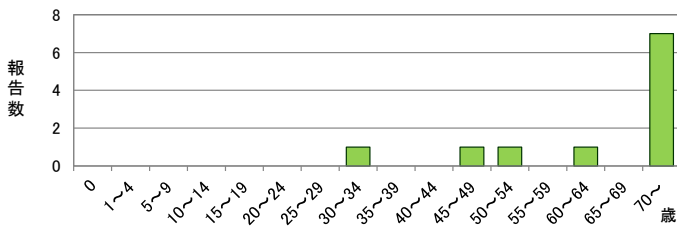
報告数

	県全体	医療圏別				
		岐阜	西濃	中濃	東濃	飛騨
8月	15	6	3	2	3	1
9月	12	3	1	5	1	2
10月	11	2	2	3	2	2
推移			↑		↑	

月推移



年齢階級別報告数 (10月)

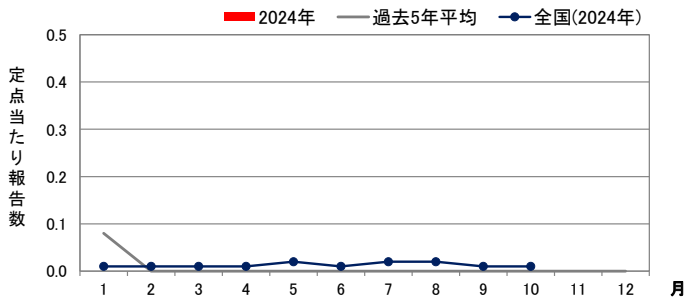


◆ 薬剤耐性緑膿菌感染症

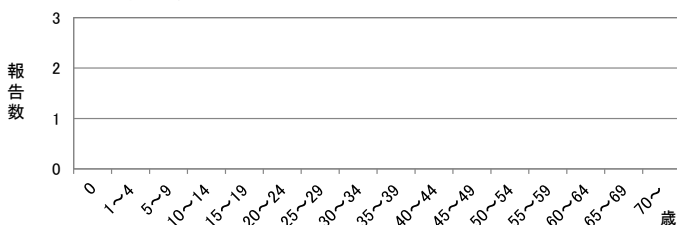
報告数

	県全体	医療圏別				
		岐阜	西濃	可茂	東濃	飛騨
8月	-	-	-	-	-	-
9月	-	-	-	-	-	-
10月	-	-	-	-	-	-
推移						

月推移



年齢階級別報告数 (10月)

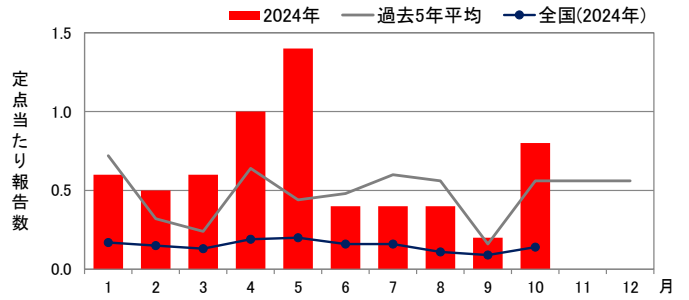


◆ ペニシリン耐性肺炎球菌感染症

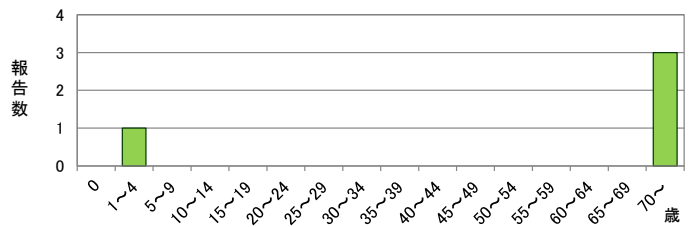
報告数

	県全体	医療圏別				
		岐阜	西濃	中濃	東濃	飛騨
8月	2	-	-	2	-	-
9月	1	-	-	1	-	-
10月	4	-	-	3	-	1
推移	↑			↑		↑

月推移



年齢階級別報告数 (10月)



○ 定点数は下表のとおりです。

定点種別	県全体	保健所							
		岐阜市	岐阜	西濃	関	可茂	東濃	恵那	飛騨
STD	15	3	2	3	1	2	2	1	1

定点種別	県全体	医療圏				
		岐阜	西濃	中濃	東濃	飛騨
基幹	5	1	1	1	1	1

○ 各定点の報告対象疾患は下表のとおりです。

定点種別	報告対象疾患
STD	性器クラミジア感染症、性器ヘルペスウイルス感染症、尖圭コンジローマ、淋菌感染症
基幹	メチシリン耐性黄色ブドウ球菌感染症、ペニシリン耐性肺炎球菌感染症、薬剤耐性緑膿菌感染症

○ 報告数の表の推移の矢印は次のとおりです。

↑ 急増(前週と比べて2倍以上の増加)

➡ 増加(前週と比べて1~2倍の増加)