

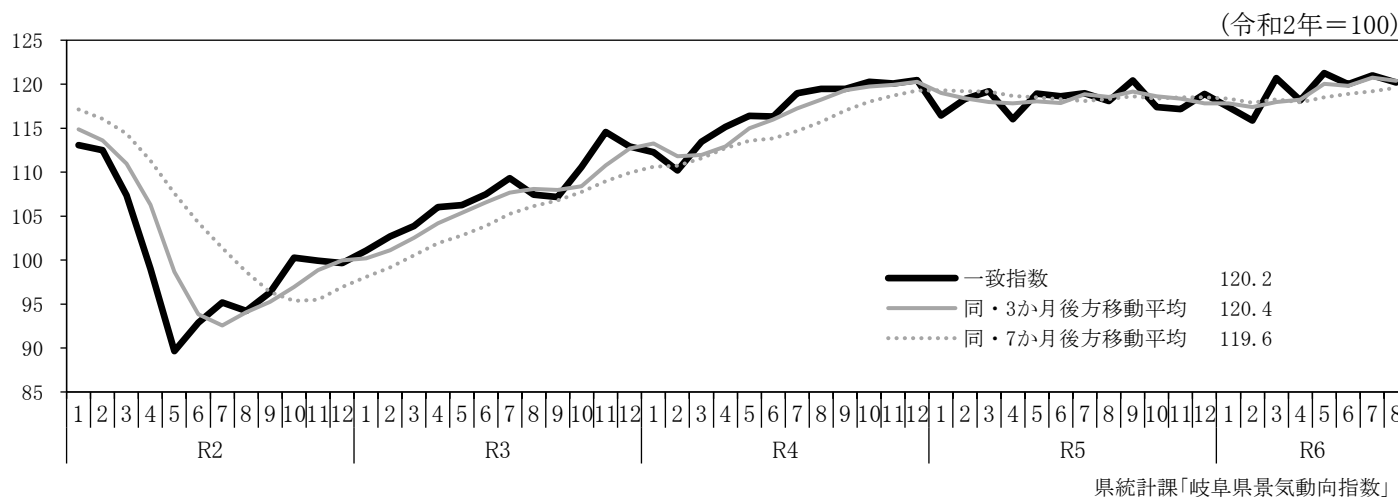
# 主な経済指標の動き

令和6年11月20日

令和6年11月12日時点で公表されている、国、岐阜県の主要な経済指標を収集し、別添のとおり一覧表に取りまとめた。主な経済指標の動きは以下のとおりである。

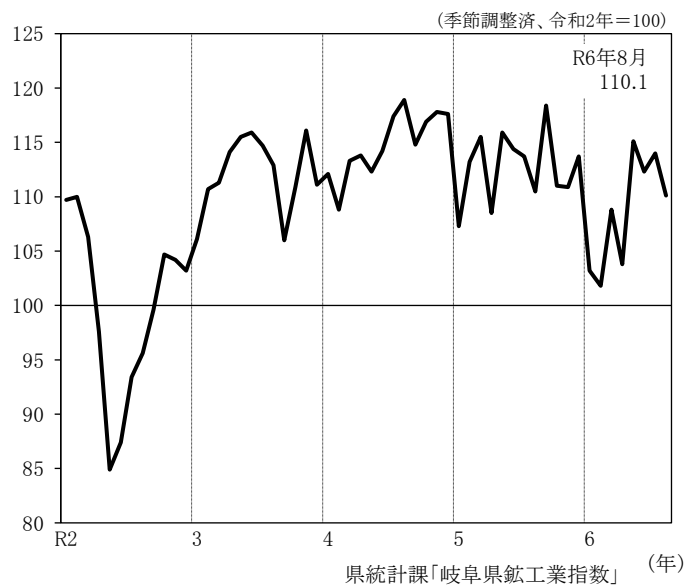
- (1) 令和6年8月の景気動向指数(CI一致指数)は、2か月ぶりに下降した。
- (2) 令和6年8月の鉱工業指数(生産)は、2か月ぶりに前月を下回った。
- (3) 個人消費のうち、令和6年9月の大型小売店販売額は、4か月ぶりに前年同月を下回った。  
令和6年9月の新車販売台数(軽自動車を除く)は、3か月ぶりに前年同月を下回った。
- (4) 令和6年9月の消費者物価指数の総合は、36か月連続で前年同月を上回った。
- (5) 令和6年9月の有効求人倍率と新規求人倍率は、2か月ぶりに低下した。

## (1) 景気動向指数(CI一致指数)

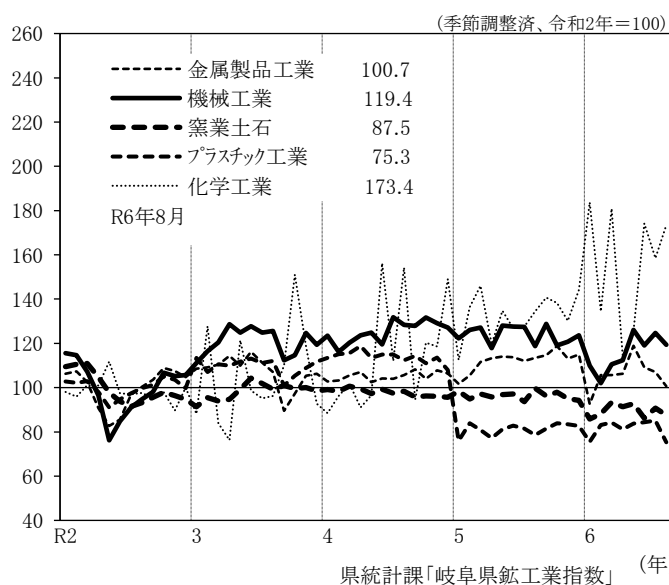


## (2) 生産

### 鉱工業指数(生産)(岐阜県)



### 主要業種生産指数(岐阜県)



季節調整指数(令和2年=100)の前月比(%)

主要業種	R6年4月	5月	6月	7月	8月
鉱工業指数(生産)	▲ 4.6	10.9	▲ 2.4	1.5	▲ 3.4
金属製品工業	0.6	11.9	▲ 8.2	▲ 2.0	▲ 5.9
機械工業	1.6	12.2	▲ 5.5	4.7	▲ 4.3
汎用機械工業	2.7	6.3	▲ 9.5	3.8	0.2
電気機械工業	▲ 3.2	▲ 1.2	17.2	13.3	▲ 6.1
輸送機械工業	1.1	39.5	▲ 17.4	▲ 1.6	▲ 12.7
窯業・土石製品工業	▲ 2.1	1.6	▲ 7.1	5.3	▲ 3.6
化学工業	▲ 36.8	10.0	38.6	▲ 9.0	9.4
プラスチック製品工業	▲ 3.6	3.1	0.7	0.9	▲ 11.5

(3) 個人消費

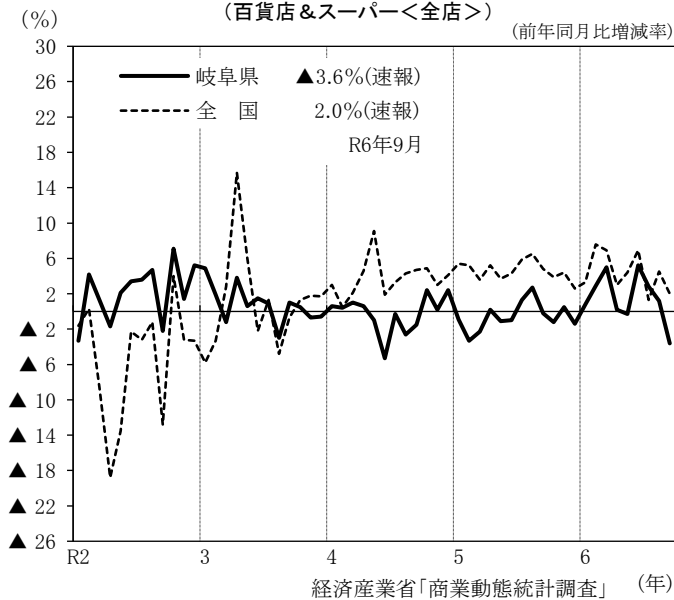
(前年同月比:%)

	R6年5月	6月	7月	8月	9月
大型小売店販売額(百貨店及びスーパー<全店>)	▲ 0.3	5.2	2.8	1.2	▲ 3.6
新車販売台数(軽自動車を除く)	▲ 3.1	▲ 3.1	6.2	1.1	▲ 3.9
新車販売台数(軽自動車)	▲ 8.4	10.5	18.8	▲ 4.6	2.6
新車販売台数合計	▲ 5.2	2.0	11.1	▲ 1.2	▲ 1.2
新設住宅着工戸数	▲ 24.4	▲ 9.1	▲ 15.7	▲ 11.0	▲ 32.8

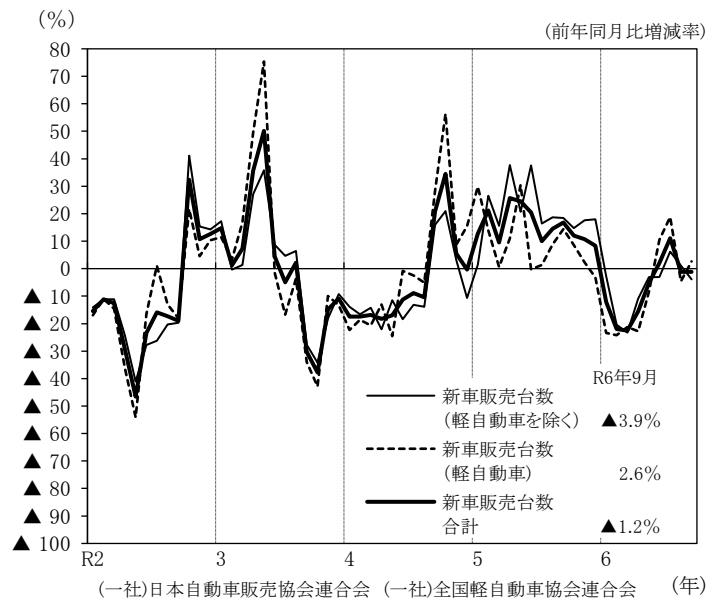
(4) 物価(消費者物価指数:岐阜市)

	R6年5月	6月	7月	8月	9月
総合指数	108.0	108.3	108.5	109.1	109.1
前月比(%)	0.1	0.3	0.2	0.6	0.0
前年同月比(%)	2.8	3.2	2.8	3.2	3.1

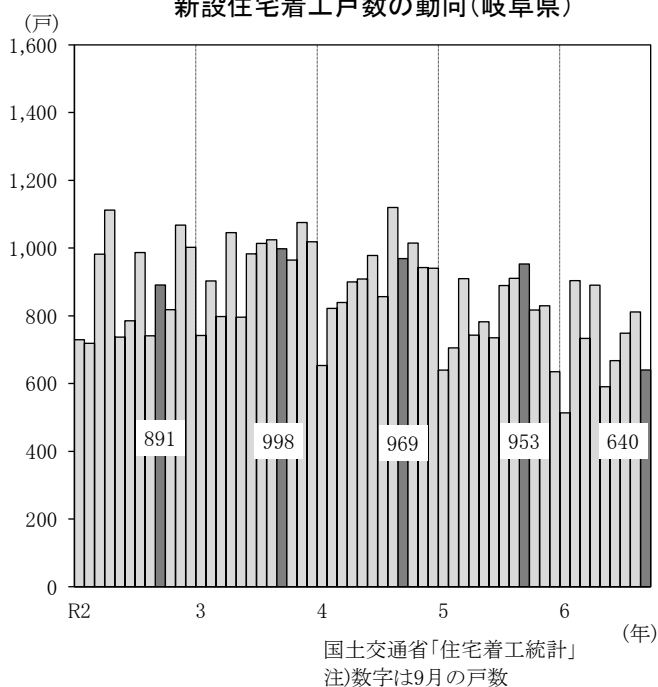
大型小売店販売額の推移  
(百貨店&スーパー<全店>)



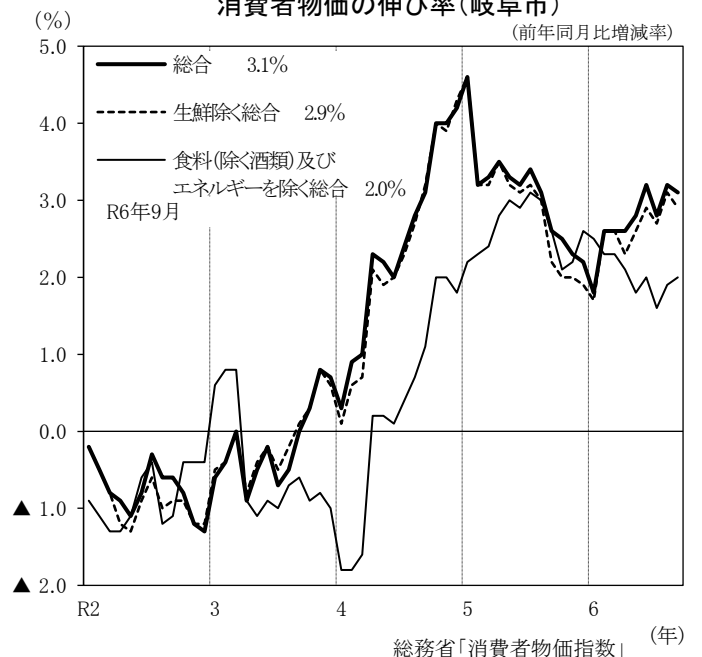
新車販売台数の動向(岐阜県)



新設住宅着工戸数の動向(岐阜県)



消費者物価の伸び率(岐阜市)

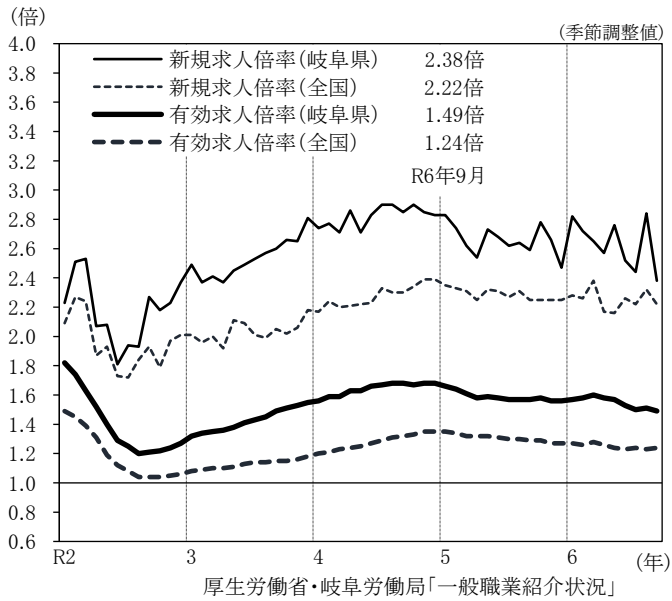


(5)雇用

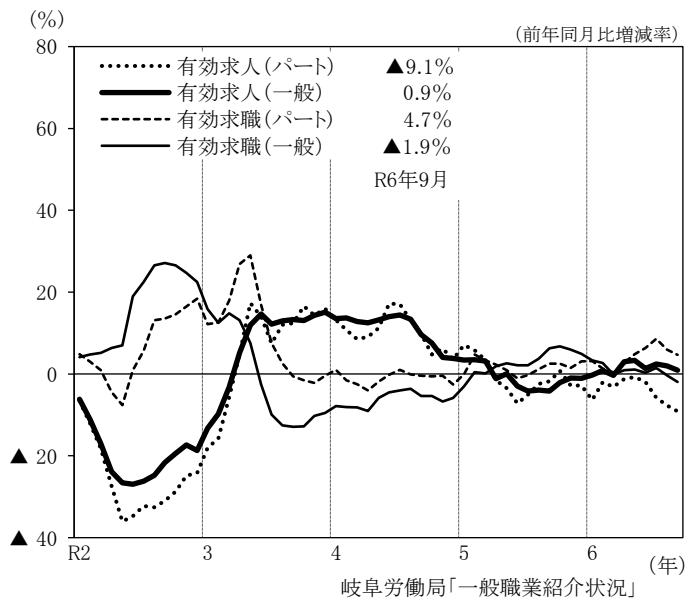
	R6年5月	6月	7月	8月	9月
新規求人倍率(倍)	2.76	2.52	2.44	2.84	2.38
有効求人倍率(倍)	1.57	1.53	1.50	1.51	1.49
雇用保険受給者実人員 ※	8.7	2.4	8.6	▲ 2.0	3.5
完全失業率(モデル推計値)(%)	2.3	2.3	-	-	-
現金給与総額(調査産業計 30人以上事業所) ※	1.4	17.3	▲ 1.7	5.0	-
総実労働時間(製造業 30人以上事業所) ※	0.7	▲ 1.2	1.2	2.3	-
所定外労働時間(製造業 30人以上事業所) ※	▲ 4.6	7.3	10.2	10.0	-

※は前年同月比(%)

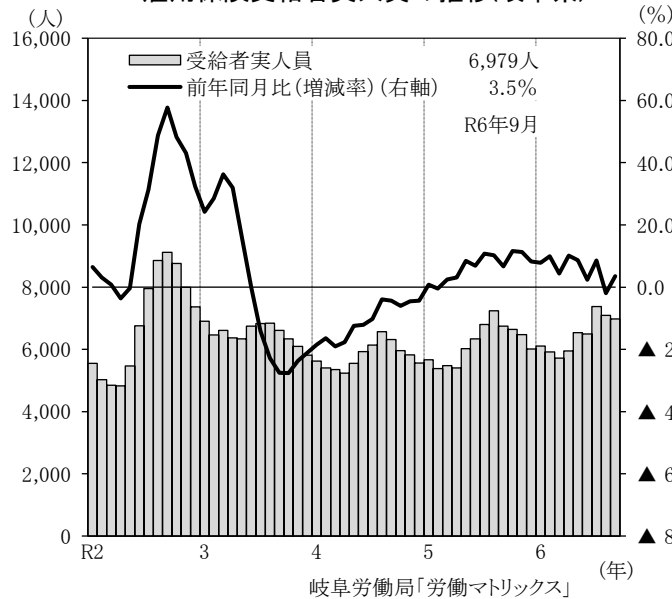
有効求人倍率と新規求人倍率の推移



一般・パート別有効求人・有効求職者数の推移(岐阜県)



雇用保険受給者実人員の推移(岐阜県)



完全失業率の推移

