

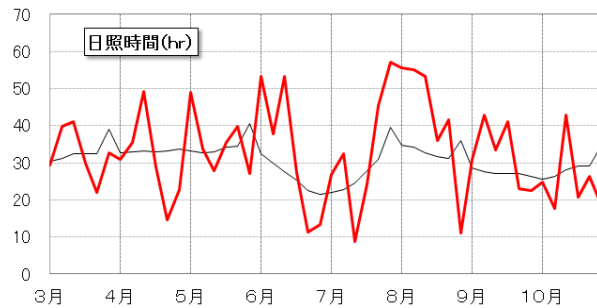
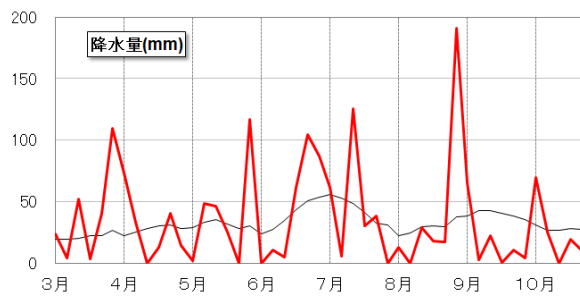
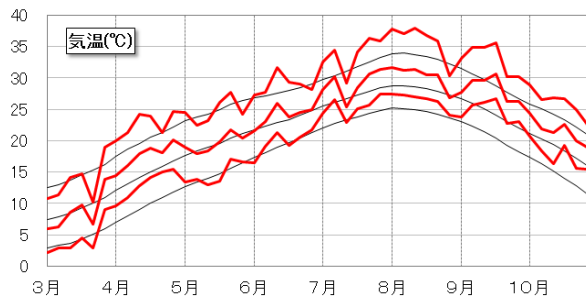
# 令和6年度 気象情報 No.8

令和6年11月1日  
農業経営課

## 1. これまでの気象経過

◆2024年 夏作半旬気象図 < 平年：黒線、本年：赤線 >

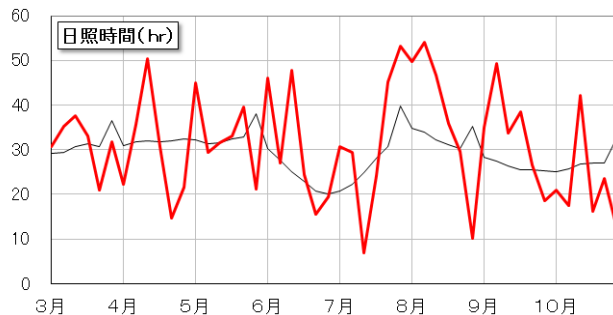
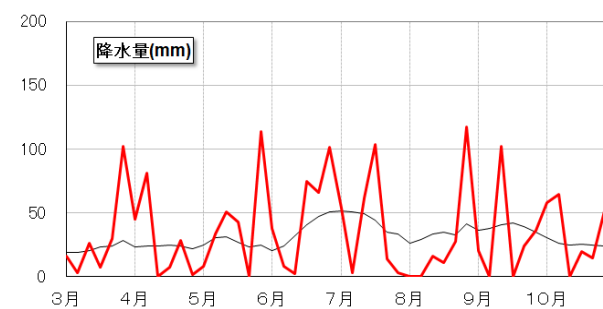
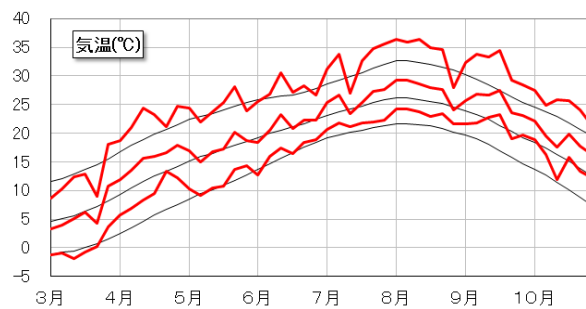
### 岐阜市



<10月の月平均>

平均気温 21.4℃ (平年比 +2.7℃)  
降水量 172.0mm (平年比 106%)  
日照時間 150.5hr (平年比 87%)

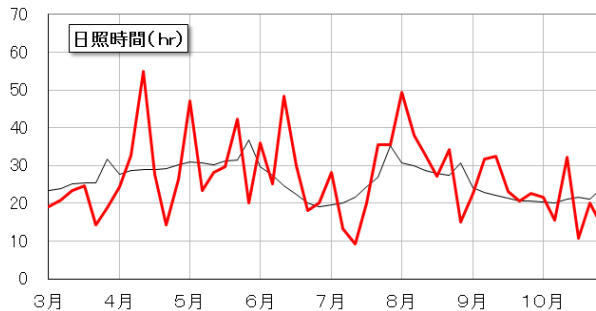
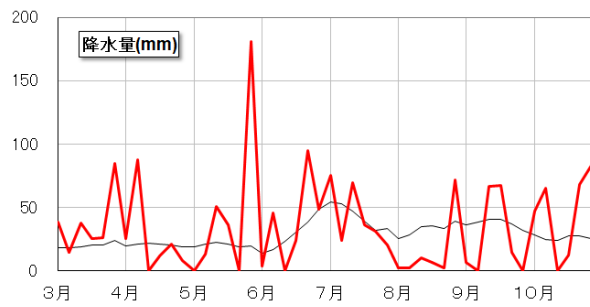
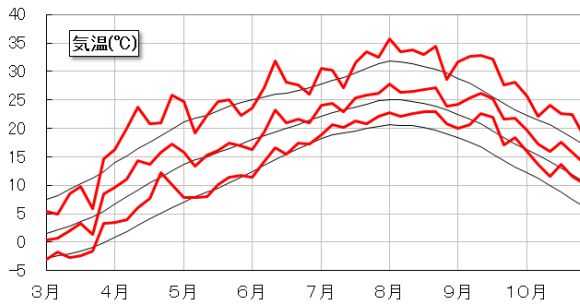
### 恵那市



<10月の月平均>

平均気温 18.8℃ (平年比 +3.3℃)  
降水量 208.5mm (平年比 134%)  
日照時間 133.0hr (平年比 81%)

## 高山市



### <10月の月平均>

平均気温 16.6℃ (平年比 +3.1℃)  
 降水量 277.0mm (平年比 178%)  
 日照時間 114.3hr (平年比 89%)

## 2. 今後の気象予測

東海地方1カ月予報 11月2日～12月1日までの天候見通し

名古屋地方気象台 10月31日発表

向こう1か月の気温は、寒気の影響を受けにくいため高い見込みである。特に、期間の前半は気温がかなり高く、1週目の後半頃には寒気の影響を受ける時期がある見込みである。

期間のはじめを中心に低気圧や前線の影響を受けやすい時期があるため、向こう1か月の降水量は多い見込みである。

### ◎1か月の平均気温・降水量・日照時間

平均気温	降水量	日照時間
低10% 並10% 高80% 高い見込み	少10% 並30% 多60% 多い見込み	少40% 並30% 多30% ほぼ平年並の見込み

### ◎週別の平均気温と天候

平均気温 (1週目) 11/2～11/8	平均気温 (2週目) 11/9～11/15	平均気温 (3～4週目) 11/16～11/29
低10% 並30% 高60% 高い見込み	低10% 並20% 高70% 高い見込み	低10% 並30% 高60% 高い見込み

※参考ホームページ

気象庁 過去の気象データ検索  
 農業気象

向こう2週間・1か月の予測資料

[data.jma.go.jp/stats/etrn/index.php](http://data.jma.go.jp/stats/etrn/index.php)

[jma.go.jp/jma/kishou/nougyou/nougyou.html](http://jma.go.jp/jma/kishou/nougyou/nougyou.html)

[data.jma.go.jp/risk/probability/index.html](http://data.jma.go.jp/risk/probability/index.html)